

## خودسنجی ۲۸ اش

### زهرا جوکار: مدرس، مشاور و برنامه ریز کنکور هنر

۱- دیر کلیساهای "هوسیوس لوکاس" یونان با کدام مشخصه ها به جامانده اند؟

۱- توجه به تزیین بخش های خارجی، مقطعی به شکل صلیب محاط در مربع، ایجاد تناسبات عمودی کشیده

۲- گنبدهای فراوان، به صورت عناصر مناره مانند، با کلاهک های پر نقش و نگار و رنگارنگ

۳- ترکیب نقشه باسیلیکایی با پلان مرکزی، ساخت دو نیم گنبد عظیم، نورگیرهای فراوان زیر گنبد

۴- نقشه ی صلیب یونانی محصور در مربع، با گنبدی در مرکز و گنبدهایی جداگانه در انتهای هر بازو

۲- کدام ویژگی در آثار آندری روبلف بیش از همه جنبه ی فردی کارهای او را نشان می دهد؟

۱- ترکیب بندی های سترگ و بدیع

۲- انتخاب مضمون

۳- بیانگری در خطوط

۴- نوع رنگ آمیزی

۳- در آغاز رسمی شدن مسیحیت، مسیح را در هیئت کدامیک از اساطیر نشان دادند؟

۱- ژوپیتر

۲- هلیوس

۳- تلامون

۴- مرکوری

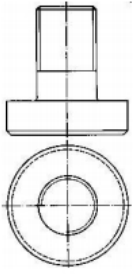
۴- در کدام چند ضلعی محدب، مجموع زوایای داخلی، پنج برابر مجموع زوایای خارجی است؟

۱-۱۰

۲-۱۲

۳-۱۴

۴-۱۶



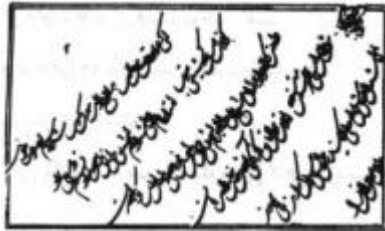
۵- پرسپکتیو مناسب برای قطعه ای که دو نمای آن بصورت مقابل باشد کدام است؟

۴- کابینت

۳- پلان ابلیک

۲- دیمتریک

۱- ایزومتریک



۶- کدام نوع خط در تصویر مقابل دیده می شود؟

۴- شکسته نستعلیق

۳- نستعلیق

۲- دیوانی

۱- تعلیق

۷- در نگاره یوسف و زلیخا کدام ویژگی به "ناپایداری و سستی ایمان زلیخا" اشاره می کند؟



۱- رنگ قرمز لباس زلیخا

۲- بیرون بودن اشکوب زلیخا از کادر اصلی

۳- خطوط و سطوح اریب

۴- قرارگیری پیکر زلیخا در گوشه سمت راست

۸- در تصویر مقابل با توجه به تکنیک تصویر کدام مفهوم ایجاد شده است؟



۱- فرار

۲- مرگ

۳- ترس

۴- نابودی

۹- گوشه چکاوک در همایون و از مبداء نت "ر" روی کدام نت بنا می شود؟

۱- سل

۲- می کرن

۳- لا

۴- سی بمل

۱۰- قسمت اعظم کدام سنگ از ذرات رُس تشکیل شده است؟

۱- گری واک

۲- دولومیت

۳- آرکوز

۴- شیل