

خودسنجی ۴ ش

۱- در نگاره های کدام مکتب فضای مثبت و منفی قابل تفکیک است ؟

۱-خراسان ۲-اصفهان ۳-تبریز صفوی ۴-هرات دوم

۲- کدام بنا را می توان عظیم ترین یادمان خشتی سرزمین ایران از دوره ی پارتیان دانست

۱- معبد کنگاور ۲- طاق کسری ۳- تخت سلیمان ۴- کوه خواجه

۳- در کدام دسته از نقاشیهای مصری ، نوع ارائه ، طرح و ترکیب بندی با آزادی و نوآوری بیشتری همراه است ؟

۱- اسطوره ای ۲- آیینی ۳- واقع نگاری ۴- تزئینی

۴- کدام یک از جمله آثار هنری عیلامی به شمار می رود ؟

۱- ظروف آمفورا ۲- ظروف لوله منقاری

۳- ظروف به طور گاو کوهان دار (ورزاو) ۴- مهرهای استوانه ای ، لعابی ، شیشه ای

۵- شیوه ی کار چه کسی اساس عکاسی امروز را بر مبنای تهیه ی تصویر نگاتیو - پوزیتیو تشکیل می دهد ؟

۱- جرج ایستمن ۲- نیسفورنی نیپس ۳- ویلیام تالبوت ۴- سرجان هرسل

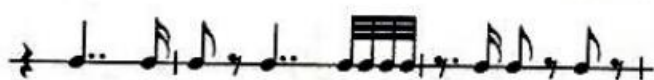
۶- در هنگام سفارش یک پرورشور ، نخستین اقدام طراح کدام است ؟

۱- تهیه ی گرید ۲- انتخاب رنگ ۳- جمع آوری اخبار ۴- انتخاب قطع

۷- از کدام کانی در تهیه ی خازنها و انباره های الکتریکی استفاده می شود ؟

۱- کوارتز ۲- باریت ۳- تالک ۴- میکا

۸- اگر میزان نمای $\frac{3}{4}$ در ابتدای عبارت روبه رو قرار گیرد ، کدام میزان و میزان ها از



نظر دیرند صحیح نمی باشند ؟

۱-میزان اول ۲-میران دوم ۳-میزان دوم و سوم ۴-میزان اول و سوم

۹- اصطلاح مونتور یا تدوین گر به چه کسی در سینما گفته می شود ؟

۱-کسی که در مرحله پیش تولید؛سناریو را مدون می کند .

۲-کسی که در لابراتور؛مسئول قطع یا برش نگاتیو است

۳-کسی که عهده دار کلیه ی تروکاژها و کلک های سینمایی است

۴-کسی که در مراحل تکمیلی؛مسئولیت مونتاز را بر عهده دارد.

۱۰- از کدام ماده به عنوان خشک کننده در نقاشی استفاده می شود ؟

۱-اسطو خودوس ۲-کبالتی ۳-تربانتین ۴-اوالین

www.917521.com