

هر جا که هستیم و هر جا که باشیم، همانجا خدا هست

آموزش کار با نرم افزار VMware Workstation



نویسنده: فرشید باباجانی

تکیه بر جای بزرگان نتوان ز دبه کز اف

مگر اسباب بزرگی همه آماده کنی

(حضرت حافظ)

مقدمه :

نرم افزار VMware Workstation یک نرم افزار مجازی سازی است که میتوان بر روی آن چند ویندوز از هر نوع نصب کرد و میتوان آنها را شبکه کرد و کار های مختلف بر روی آن انجام داد. امیدوارم این آموزش بتواند کار شما را با نرم افزار آسان کند. به امید موفقیت شما عزیزان.

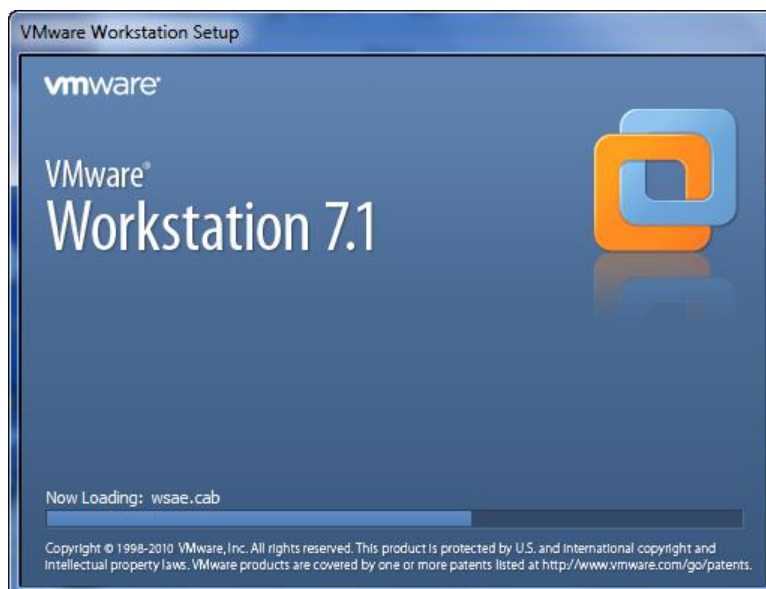
## شروع کار:

اول باید نرم افزار VMware Workstation را بر روی کامپیوتر خود نصب کنید . اگر این نرم افزار را ندارید می توانید از آدرس زیر دانلود کنید.(حجم آن بالا است برای آنهایی که اینترنت دایل آپ دارند)

<http://samancd.blogfa.com/post-478.aspx>

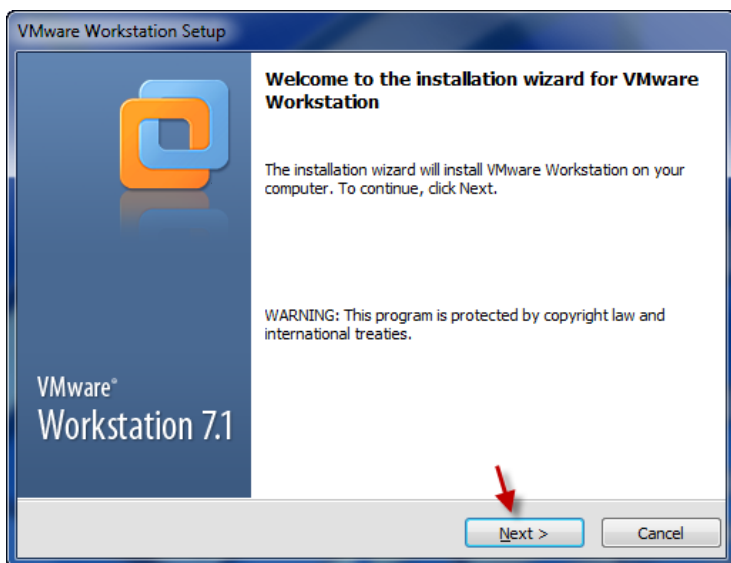
قبل از شروع کار باید به شما عزیزان بگویم که کامپیوتری که بر روی آن این نرم افزار را وصل می کنید سعی کنید کمی از نظر سخت افزاری خوب باشد . چون برای وصل کردن چند ویندوز سرعت CPU و RAM خیلی تاثیر دارد.

بعد از دریافت VMware Workstation از لینک بالا بر روی SETUP.EXE دو بار کلیک کنید.

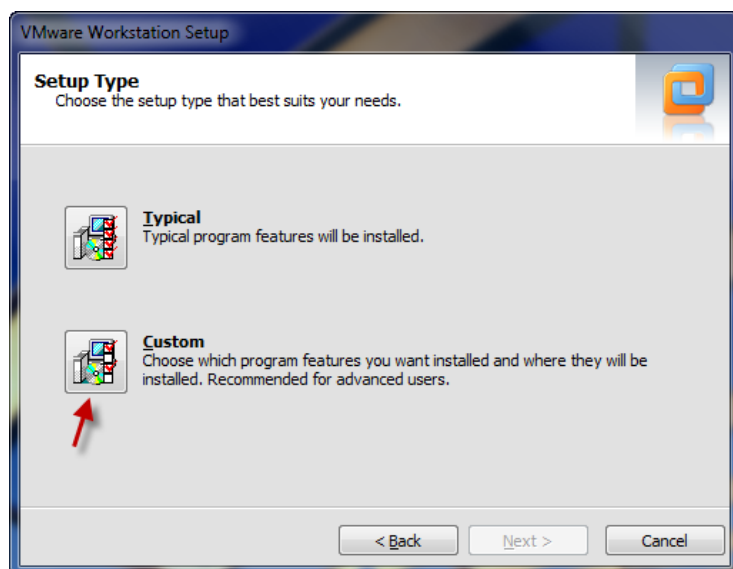


بعد از چند ثانیه شکل صفحه بعد ظاهر می شود.

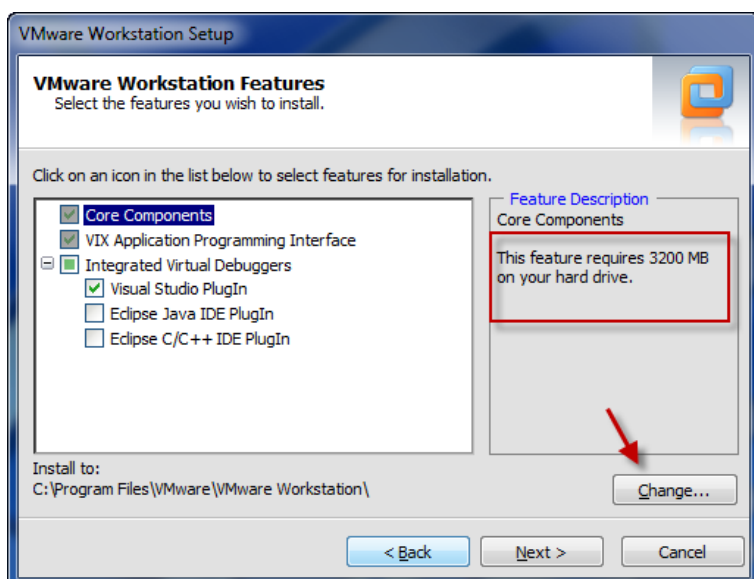
در این شکل بر روی next کلیک کنید.

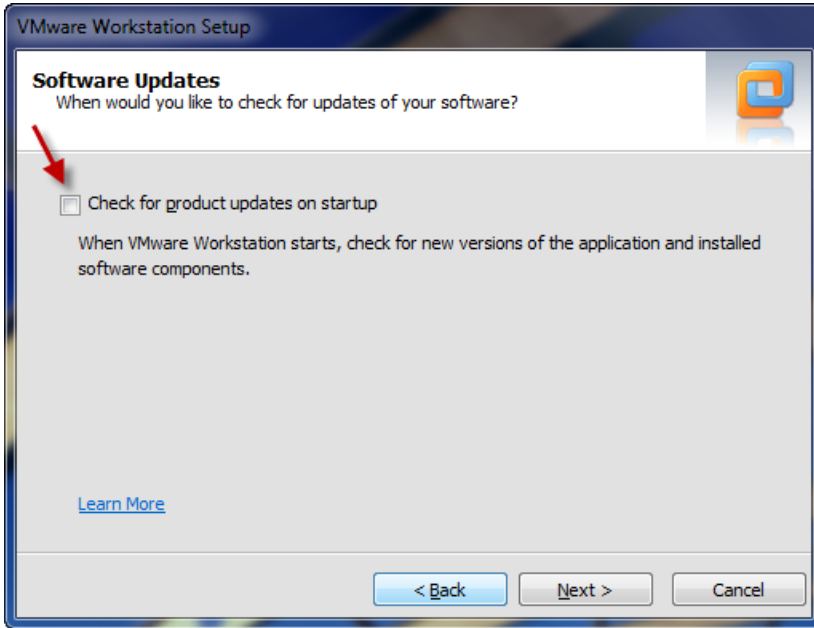


در این شکل گزینه مورد نظر را انتخاب کنید.

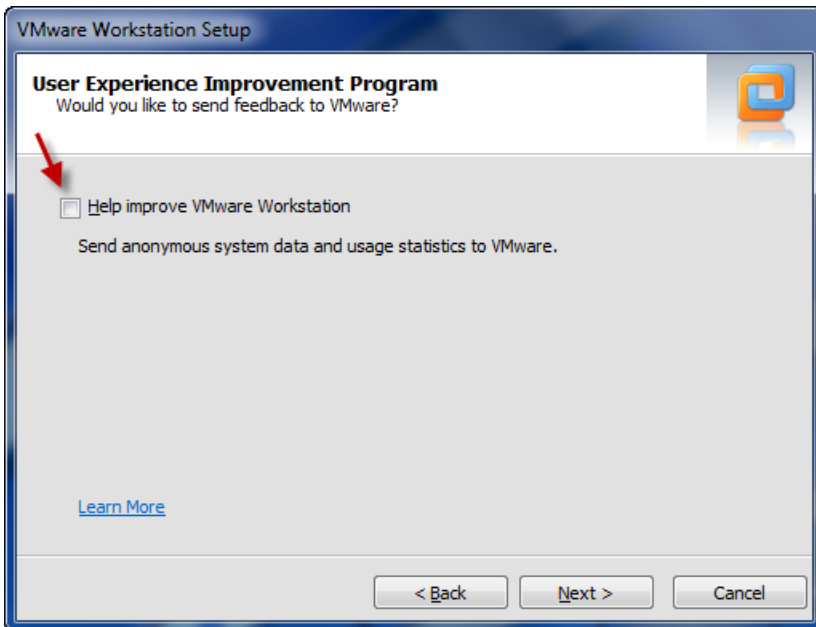


در این شکل شما می توانید آدرس ذخیره شدن نرم افزار را تغییر دهید. برای این کار بر روی Change کلیک کنید. توجه داشته که کمترین فضای مورد نیاز برای نصب 3200MB است. بر روی next کلیک کنید.

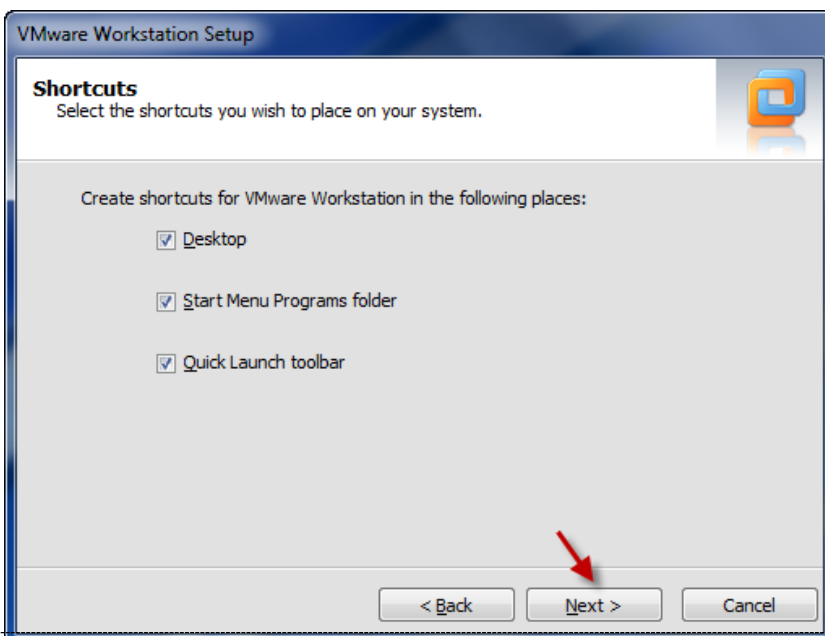




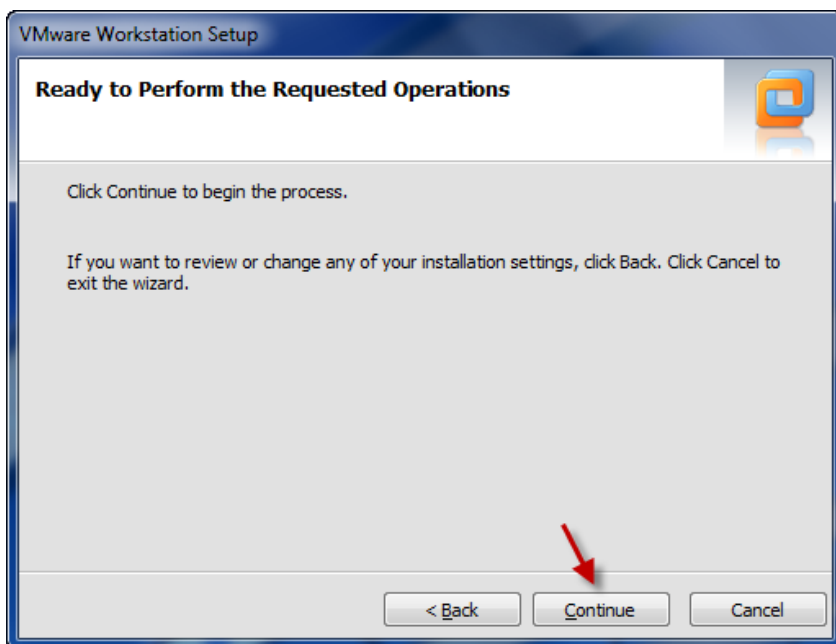
تیک گزینه مورد نظر را برداشته اگر داشته باشد بعد از نصب و اجرا نرم افزار به روز رسانی (updates) می شود.



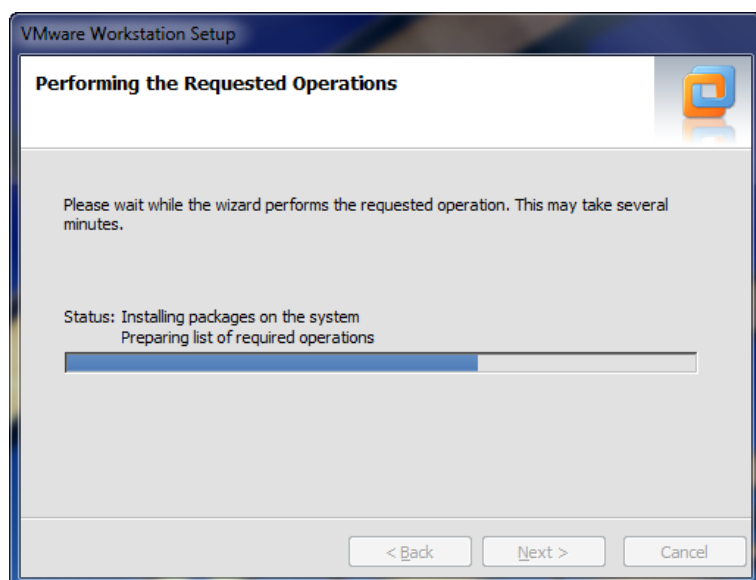
تیک گزینه مورد نظر را برداشته و بر روی next کلیک کنید.



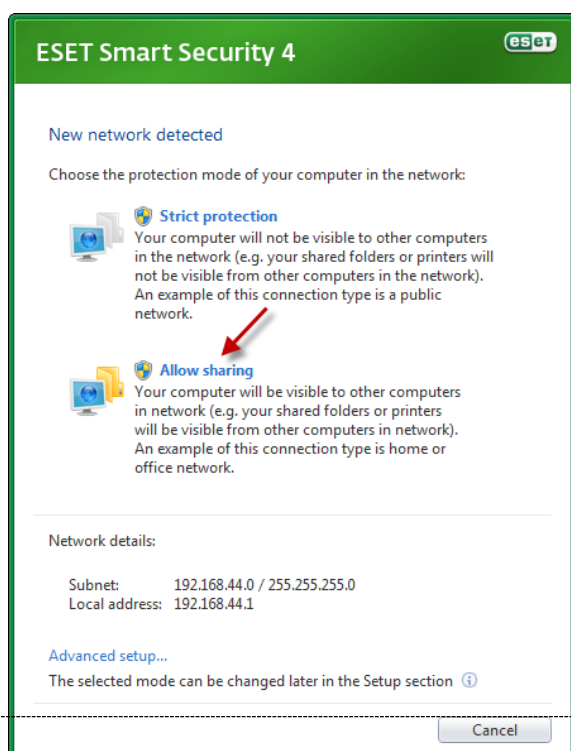
در این قسمت طبق شکل عمل کنید و بر روی گزینه مورد نظر کلیک کنید.



در این شکل بر روی گزینه مورد نظر کلیک کنید تا کار نصب آغاز شود.



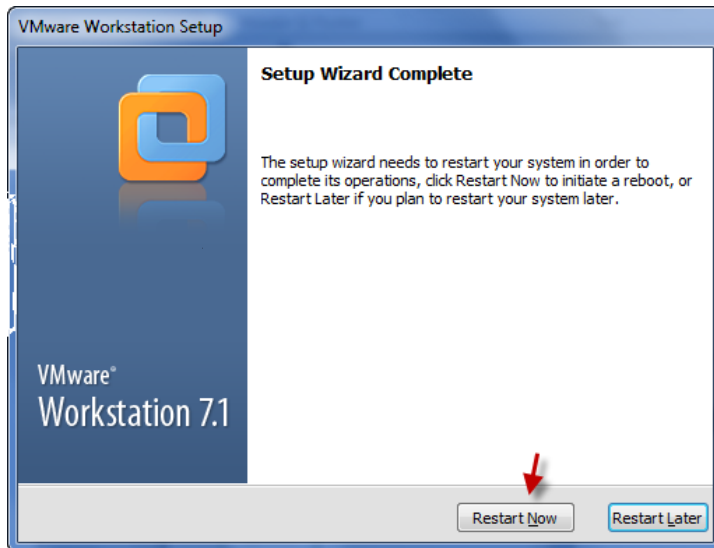
در حال نصب نرم افزار می باشد.



اگر بر روی ویندوز خود نرم افزار آنتی ویروس

ESET Smart Security یا ESET Anti virus نصب

هست بر روی گزینه مورد نظر کلیک کنید.

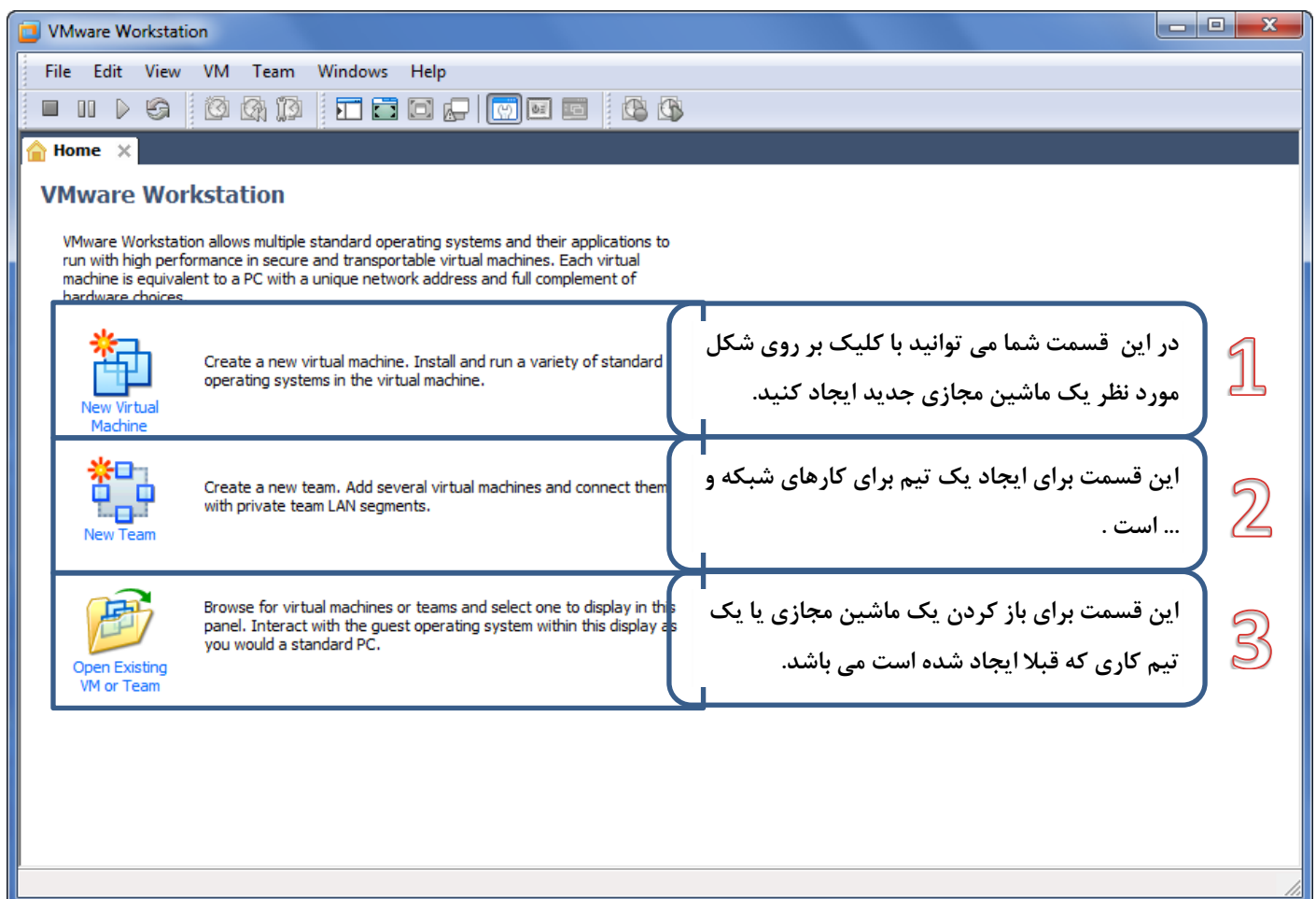


بعد از اتمام نصب بر روی گزینه مورد نظر کلیک کنید تا کامپیوتر ری استارت شود. (این کار انجام شود بهتر است)

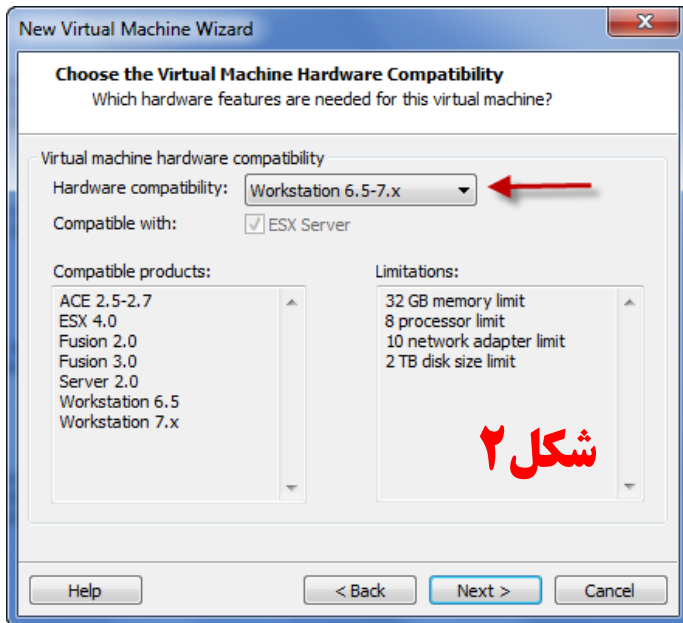
بعد از این که وارد ویندوز شدید به مسیر زیر رفته و نرم افزار VMware Workstation را اجرا کنید.

Start >> All Programs >> VMware >> VMware Workstation

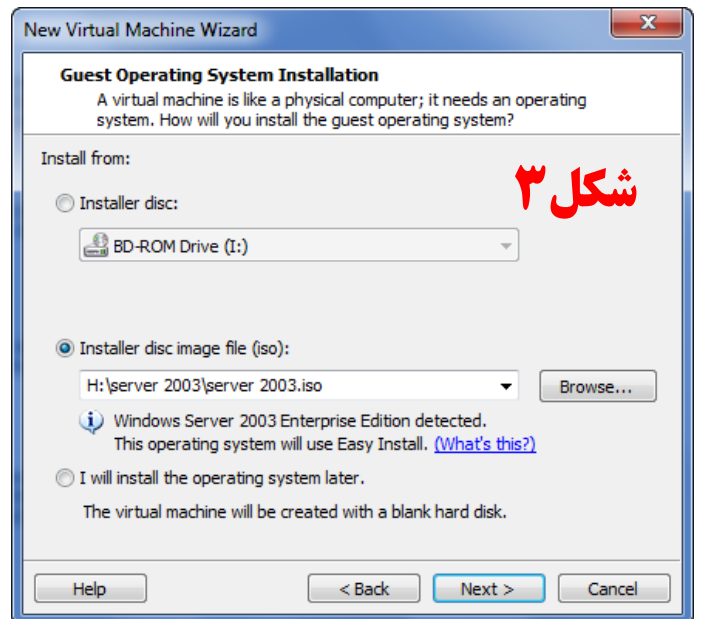
بعد از رفتن به مسیر بالا نرم افزار اجرا شده و شکل زیر ظاهر می شود.



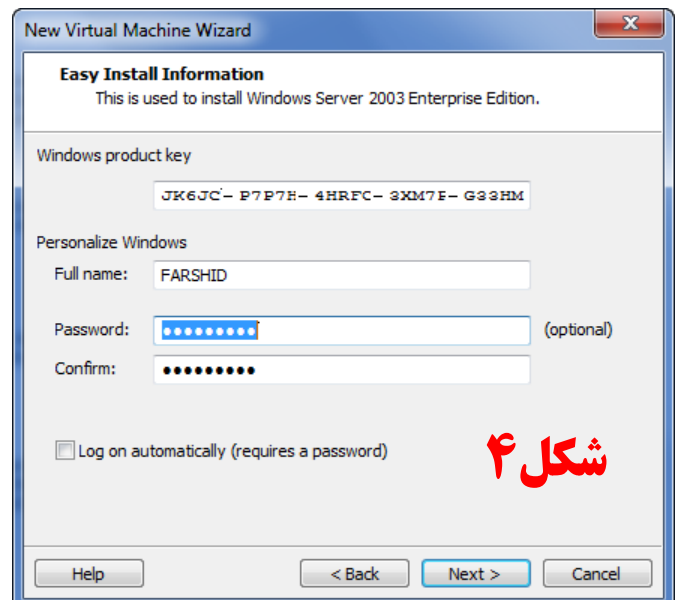
برای ایجاد یک ماشین مجازی بر روی گزینه یک یا همان New Virtual Machie کلیک کنید. شکل زیر ظاهر می شود. (تذکر: طبق شکل عمل کنید)

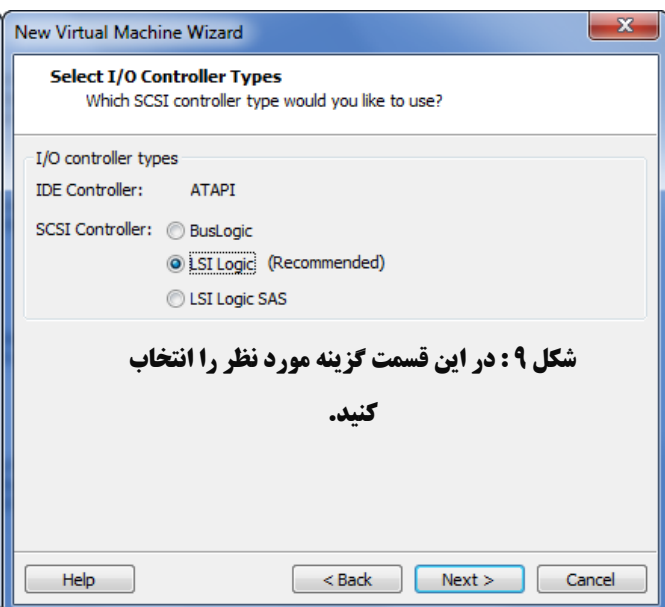
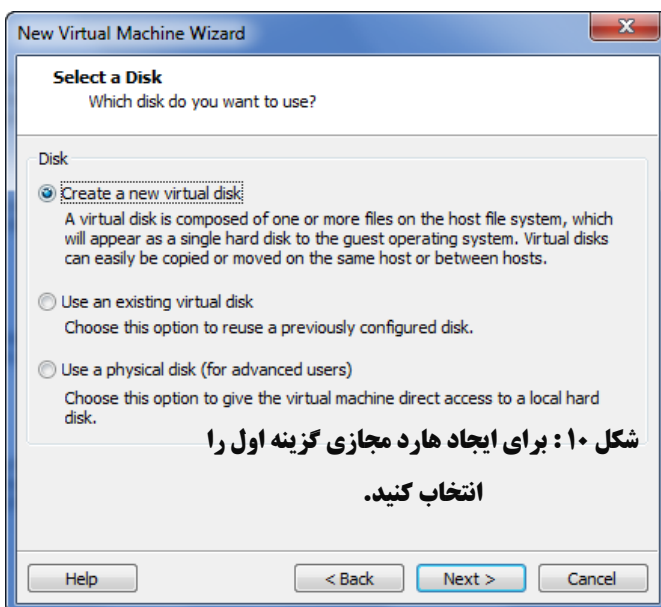
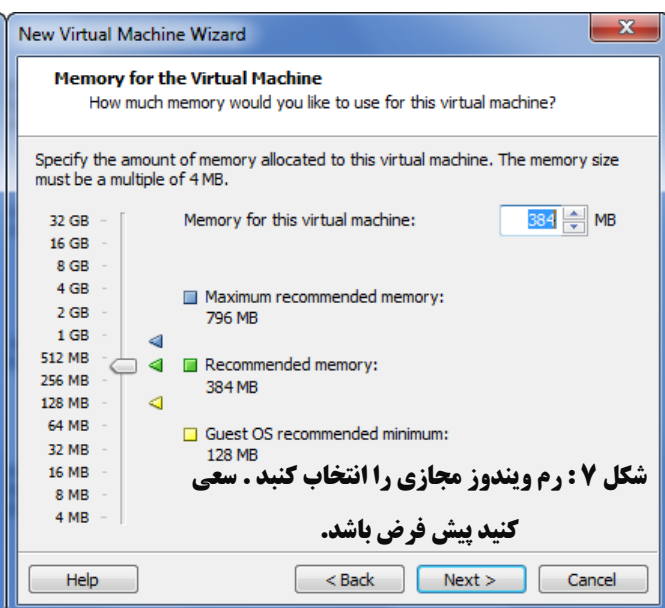
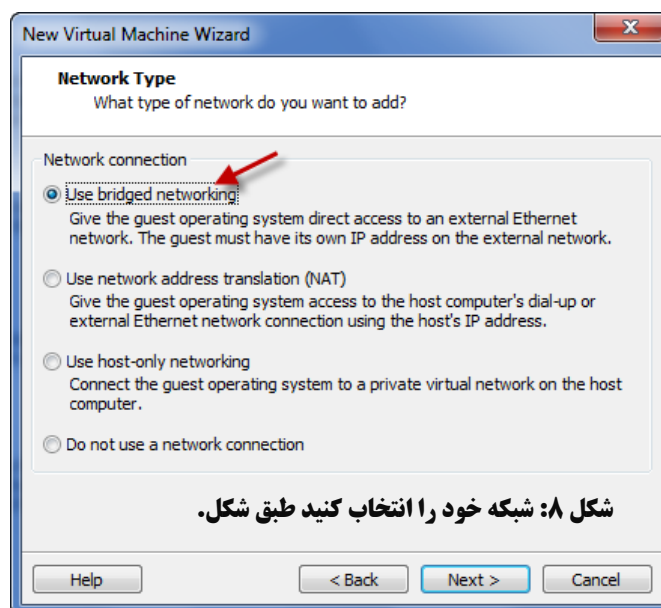
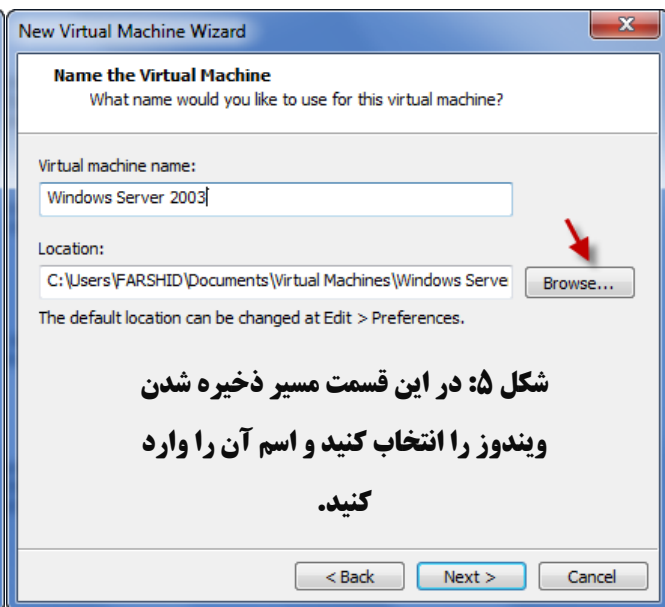
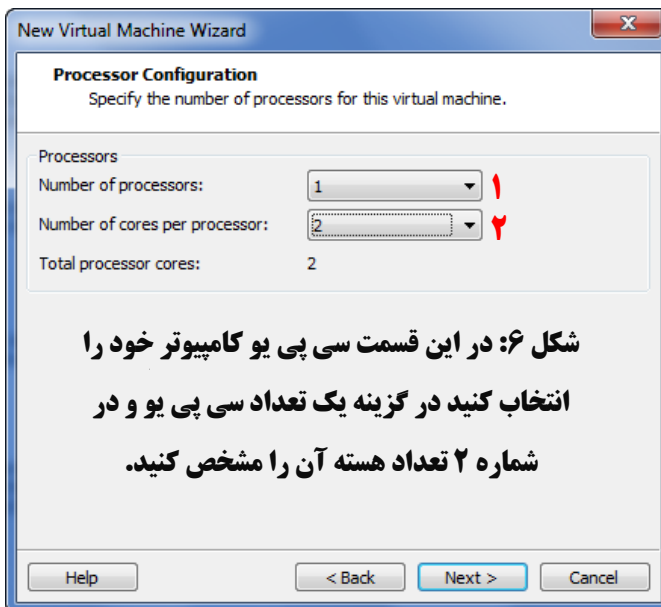


در شکل مقابل باید سی دی ویندوز خود را در درایو قرار دهید و گزینه اول را انتخاب کنید. اگر از ویندوز ایمج گرفته ای گزینه دوم را انتخاب کنید و مسیر ایمج را به آن بدهید. و اگر میخواهید ویندوز را در آخر کار وصل کنید گزینه سوم را انتخاب می کنیم. در این جا گزینه دوم انتخاب شده است.

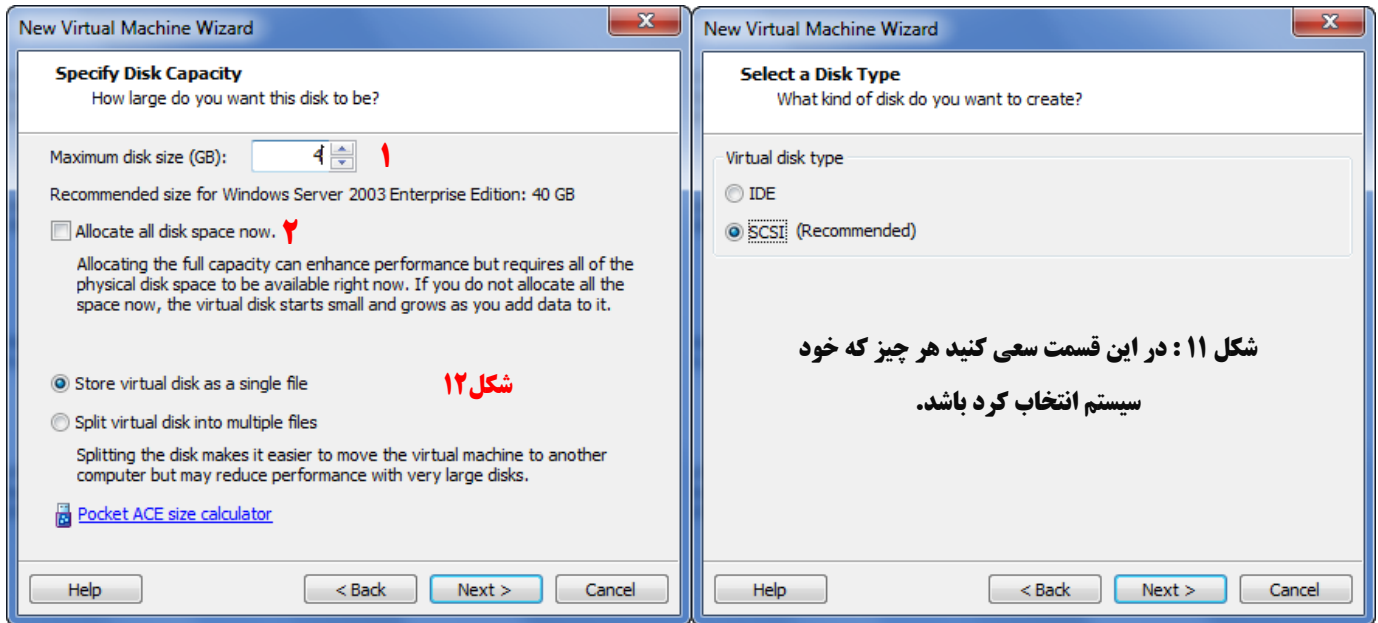


در این قسمت سعی کنید سریال ویندوز و رمز عبور خود را برای ورود وارد کنید تا بتوانید به صورت اتوماتیک ویندوز را نصب کنید. بر روی next کلیک کنید.

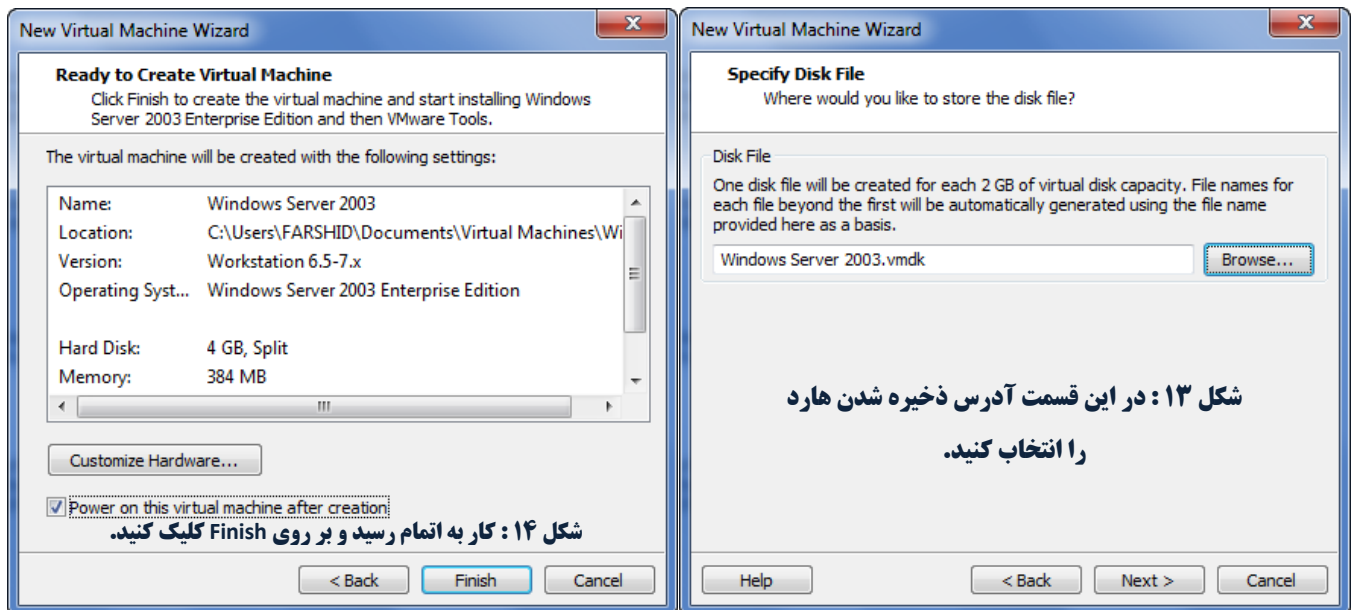




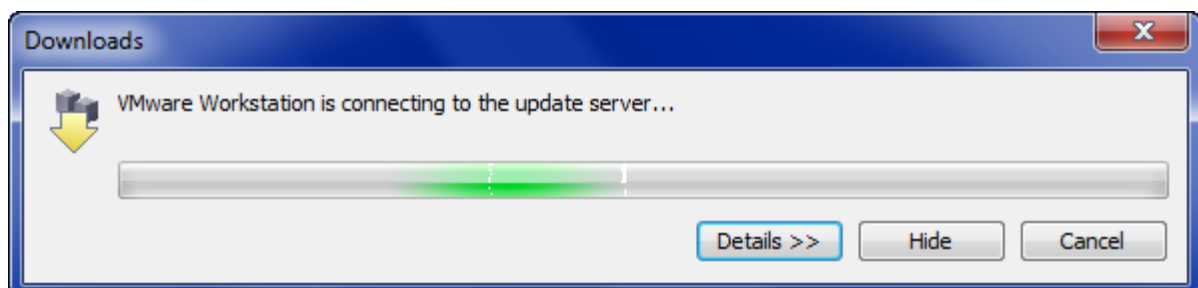


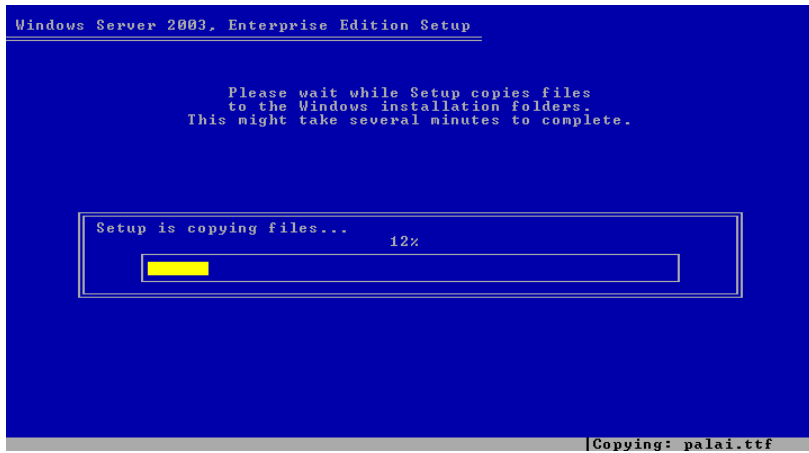


در شکل بالا شماره ۱۲ در قسمت اول حجم دیسک خود را وارد کنید در اینجا 4GB است. در قسمت شماره ۲ اگر تیک مورد نظر را بزنید ۴ گیگ کامل از هار شما کم می شود که کار خوبی نیست اگر تیک را برداریم به مقدار فایلی که در هارد می ریزیم فضا اشغال می کند. بر روی next کلیک کنید.



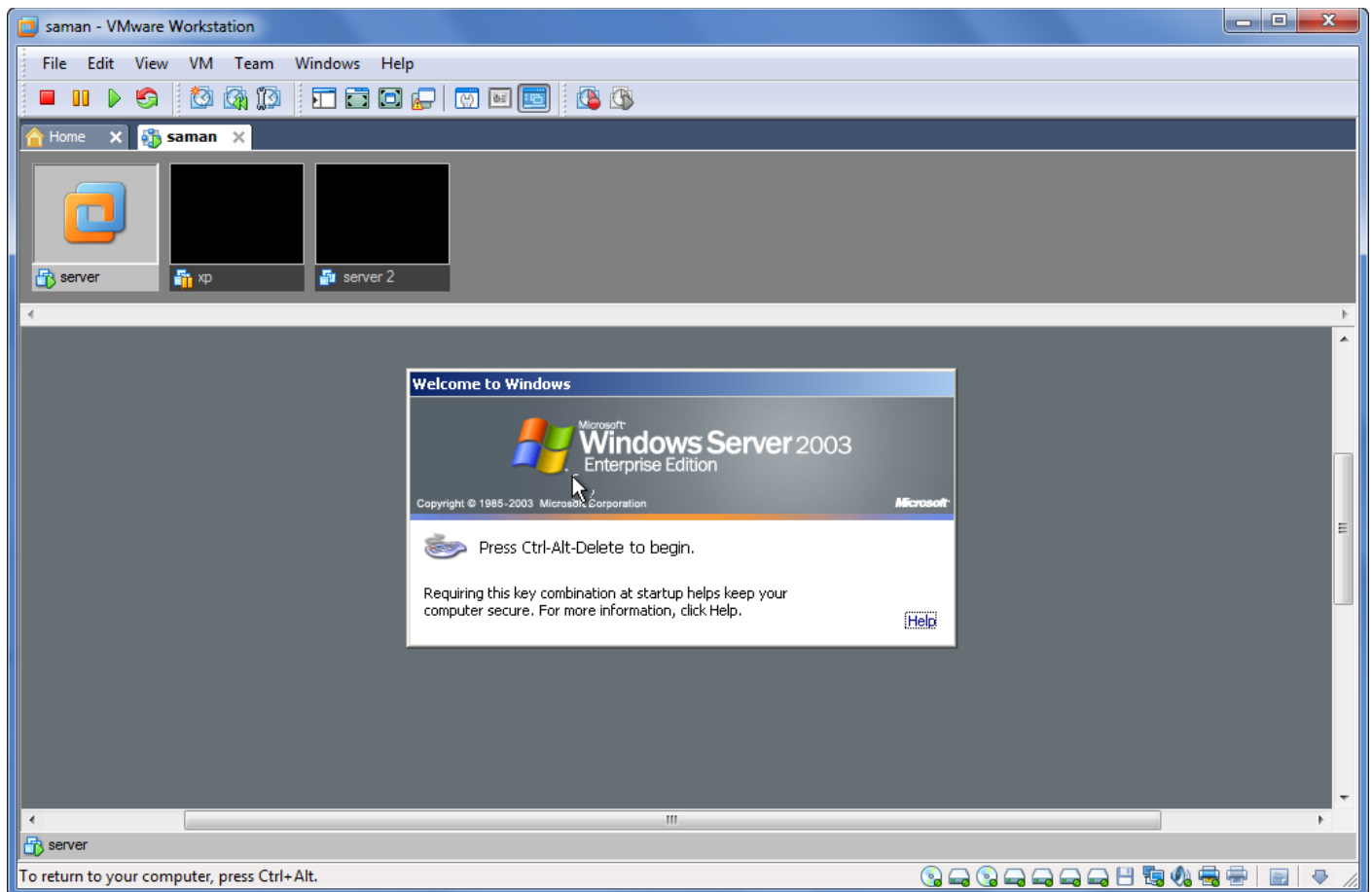
وقتی که بر روی Finish کلیک کردید سیستم به صورت خود کار اجرا شده و شروع به نصب می کند اگر این این شکل در موقع نصب اجرا شد. بر روی Cancel کلیک کنید.





سیستم در حال نصب ویندوز می باشد . که بعد از اتمام نصب سیستم به صورت خودکار اجرا شده و ویندوز اجرا می شود.

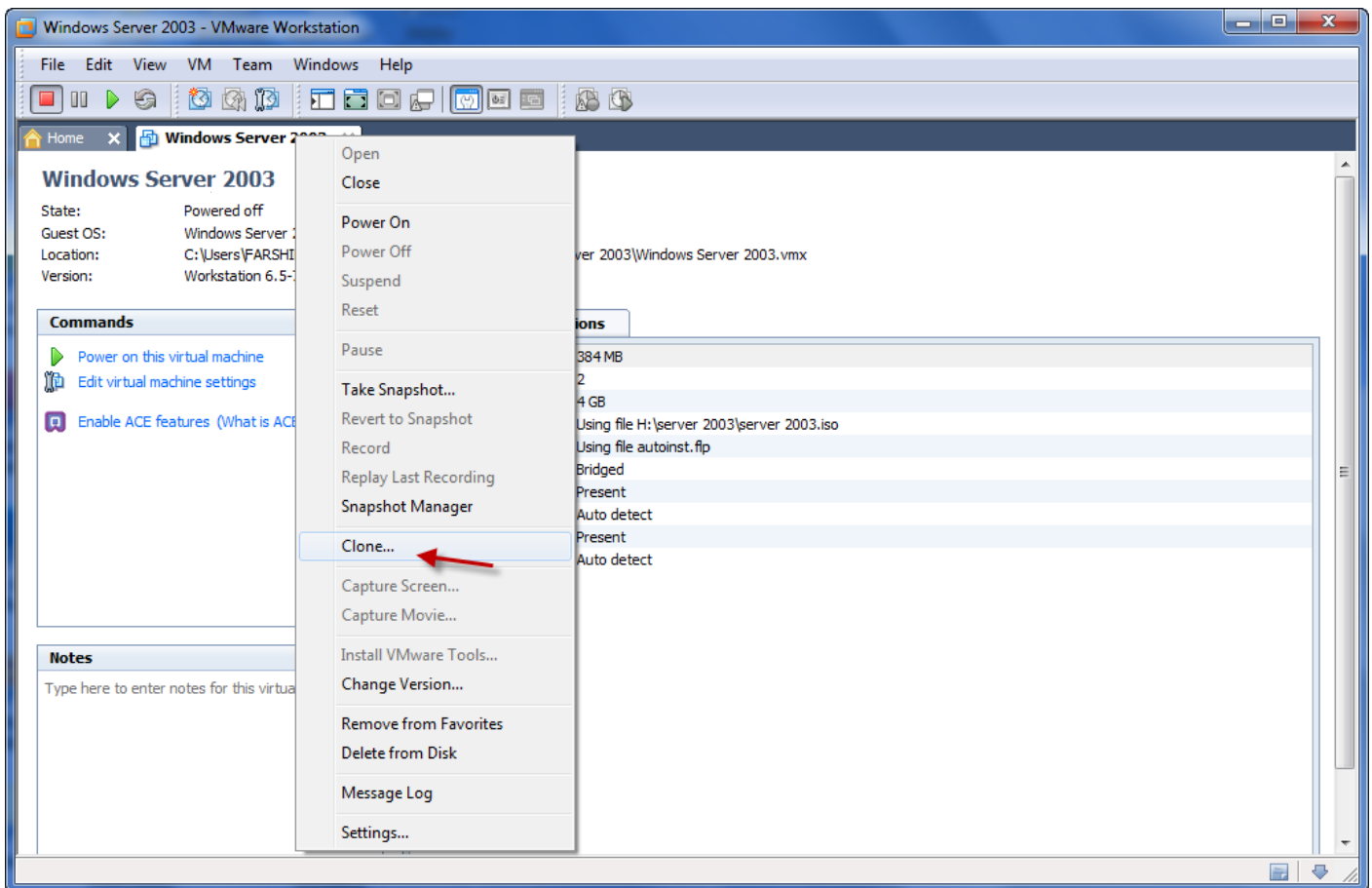
برای اینکه وارد محیط مجازی شویم کلید های Alt+Ctrl+Insert را نگه داشته و وارد شوید و برای خروج هم دکمه Alt + Ctrl را نگه داشته و خارج شوید.



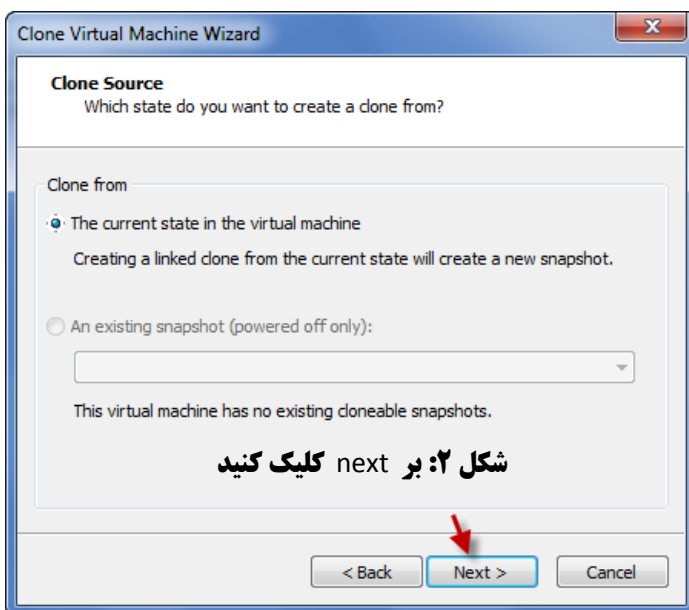
حالا کار ساخت یک ماشین مجازی را به اتمام رسیده است و می‌خواهیم یک تیم از ماشین مجازی تشکیل دهیم و کارت شبکه آنها را به هم به صورت مجازی وصل کنیم. برای این کار در صفحه ۶ همین کتاب آموزشی گزینه دوم را انتخاب کنید.

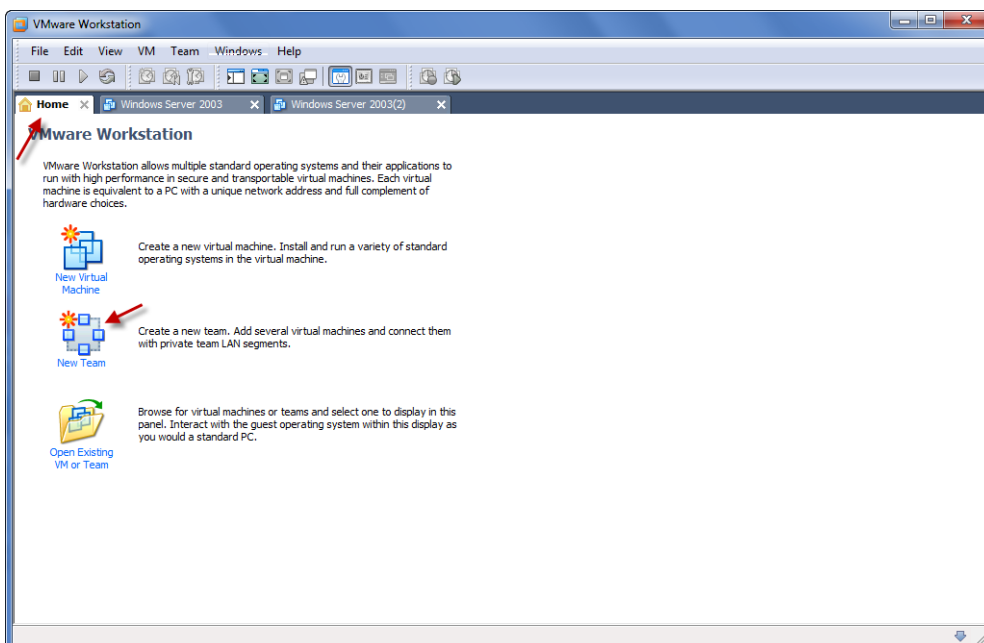
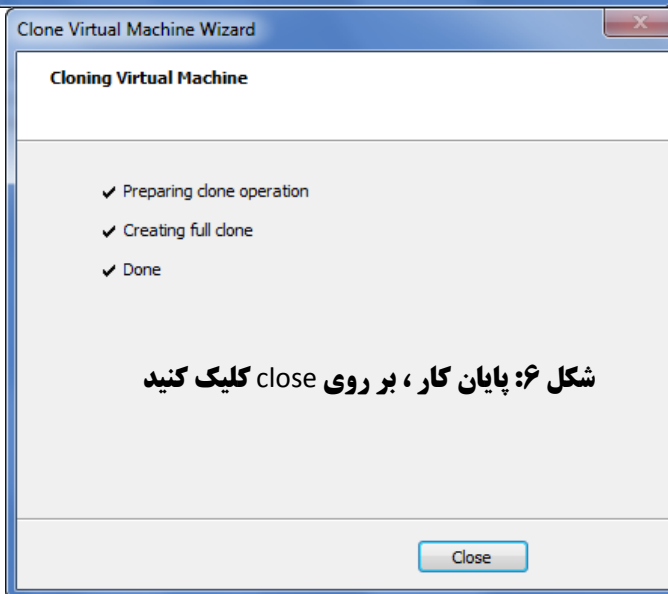
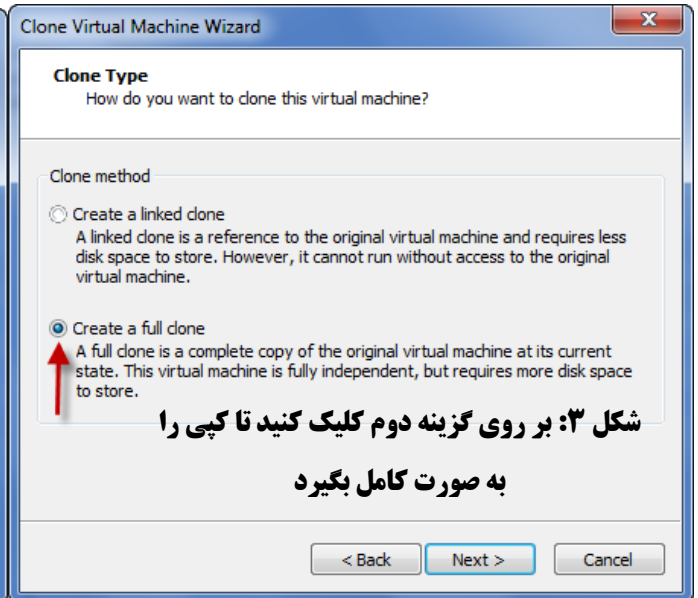
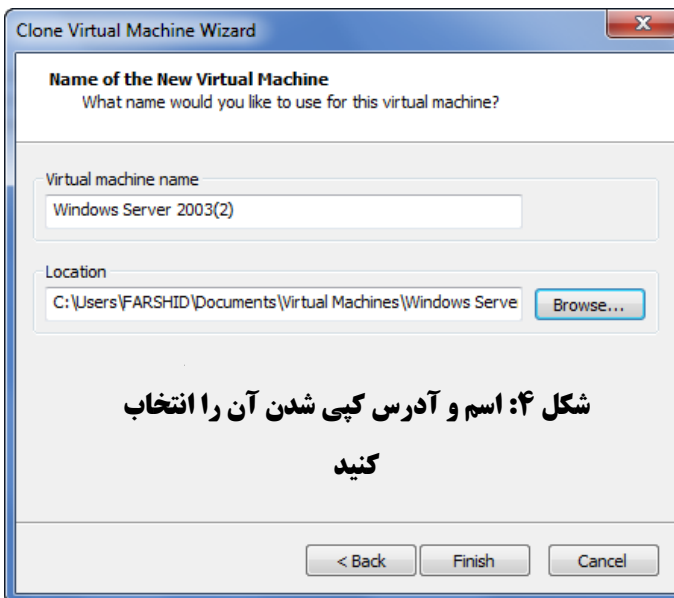
تذکر : قبل از انجام این کار باید یک ماشین مجازی دیگر ایجاد کرد تا بتوانم یک تیم دو نفره تشکیل داد برای این کار حتما لازم نیست که یک ویندوز مجازی دیگر درست کنید شما می توانید طبق شکل از ماشین

مجازی قبلی Clone بگیریید یا همان کپی بگیریید برای این کار بر روی ماشین مجازی خود کلید راست کرده و گزینه Clone را انتخاب کنید. (ماشین مجازی را قبل از clone گرفتن خاموش کنید).

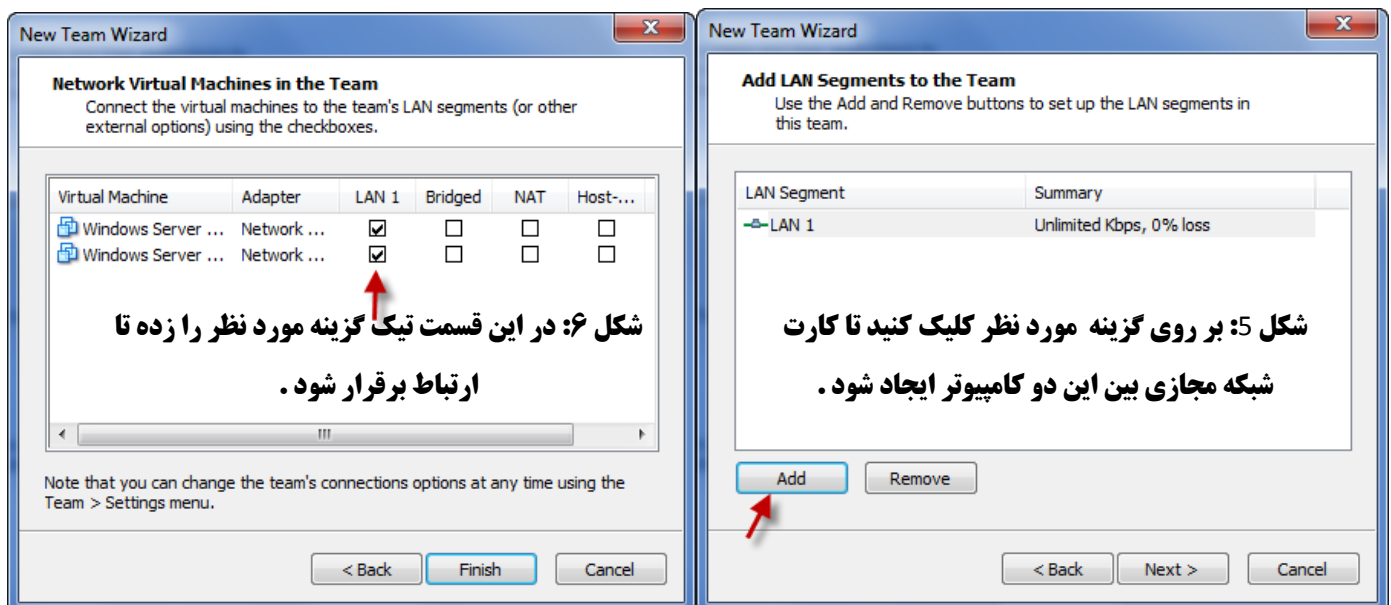
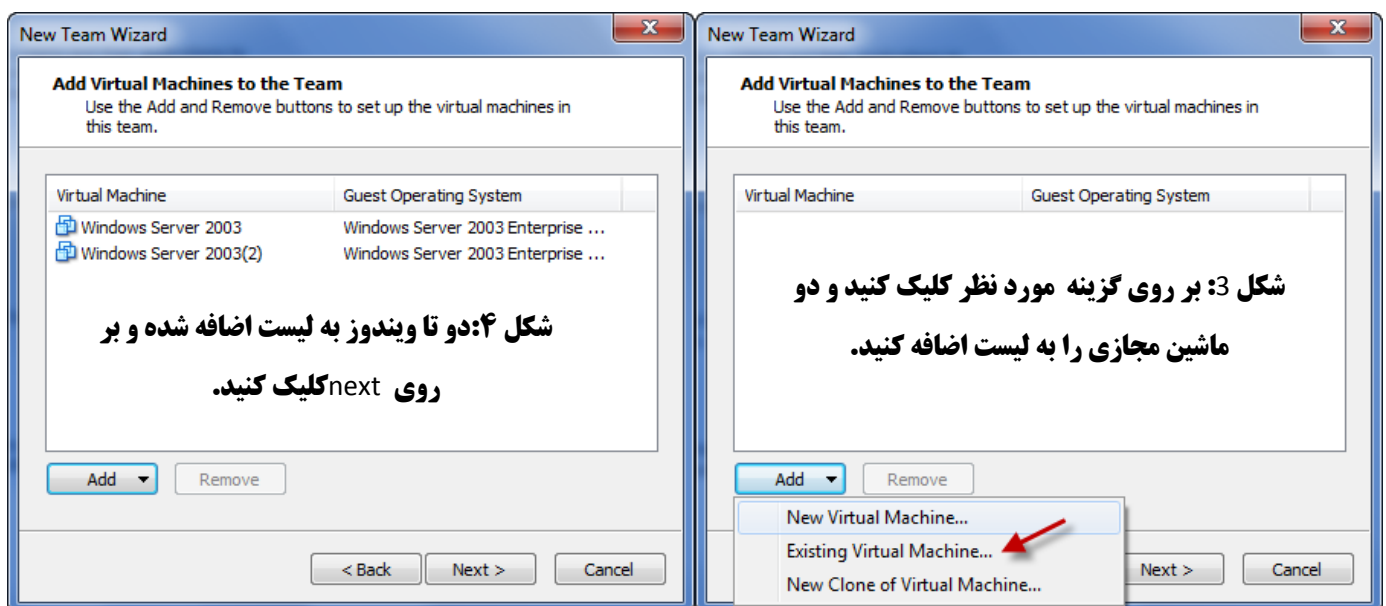
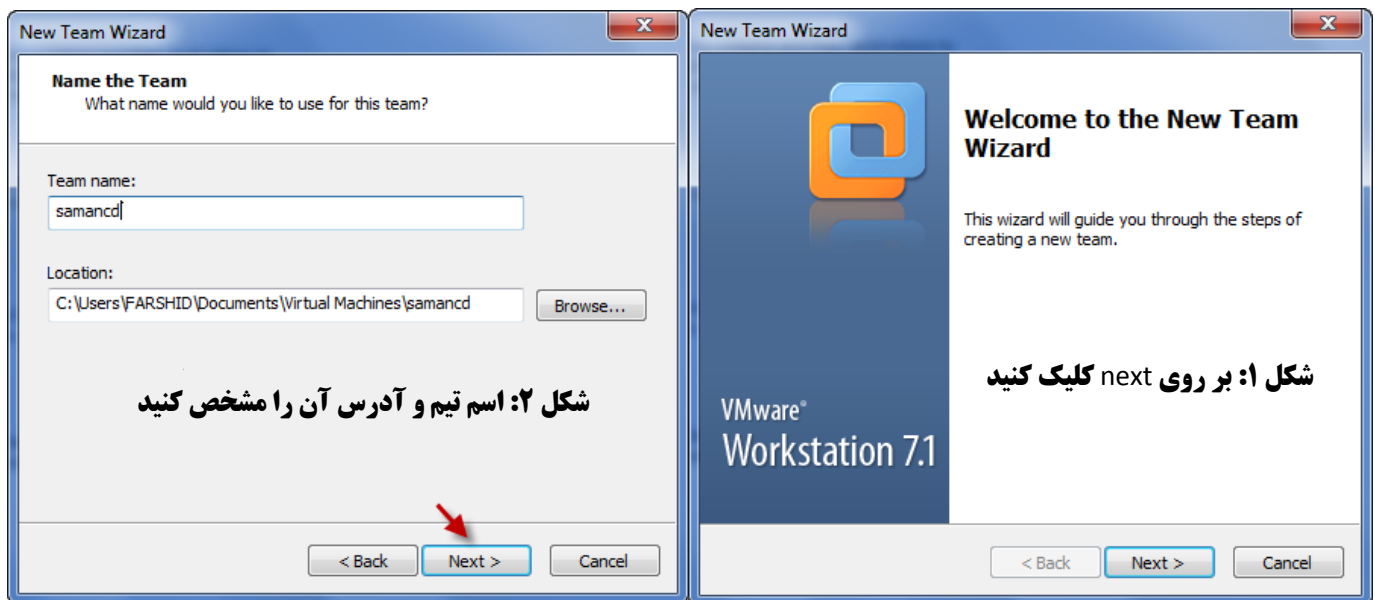


با انتخاب گزینه مورد نظر شکل زیر ظاهر می شود که طبق شکل عمل کنید.

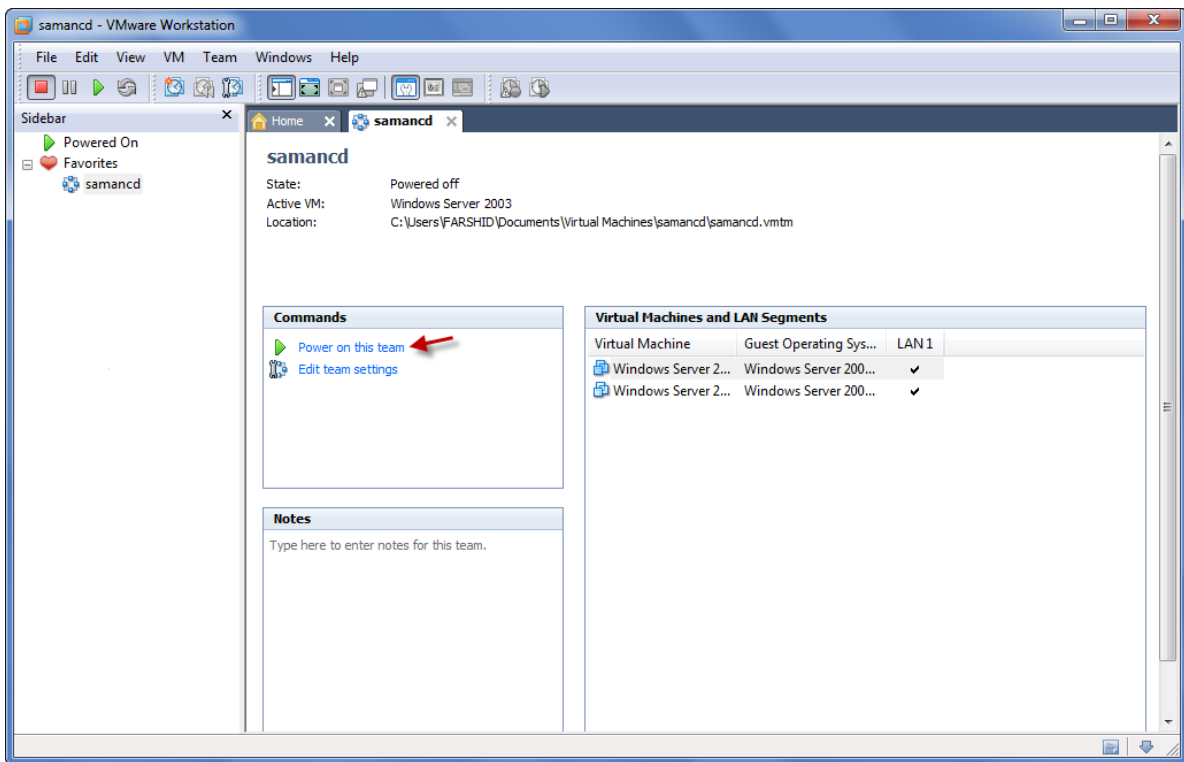




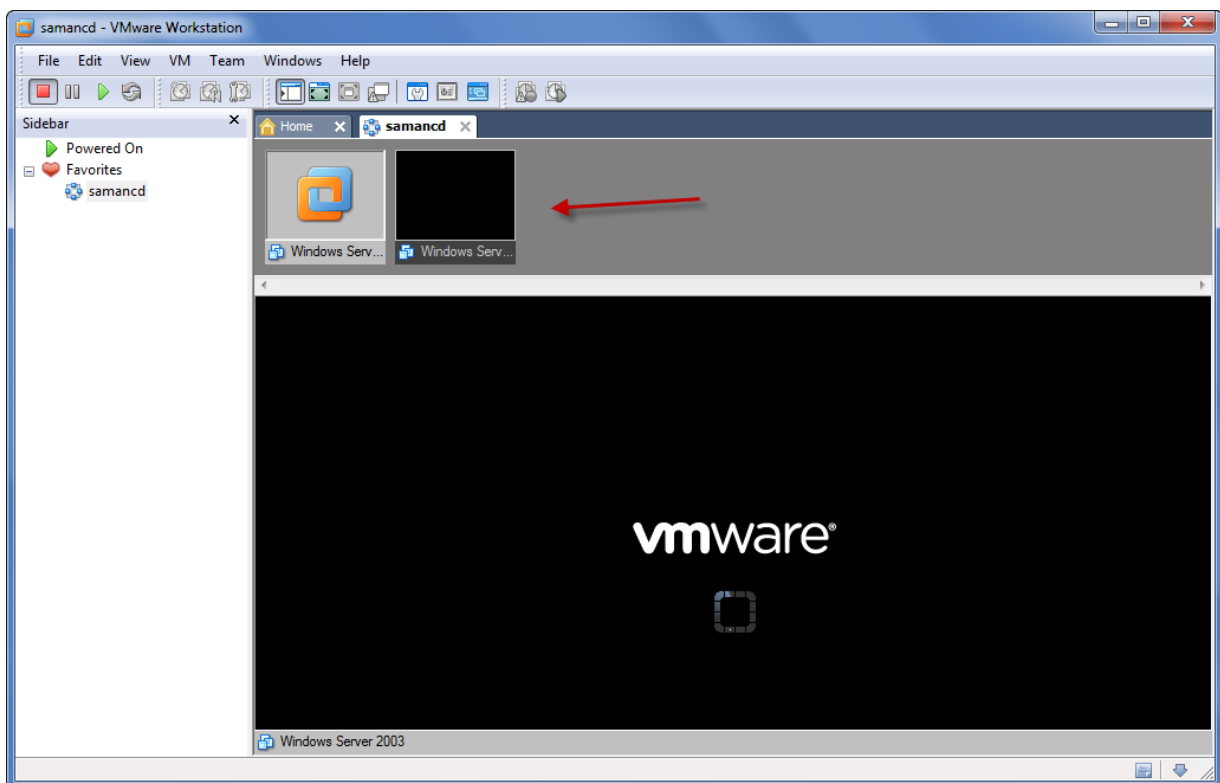
بعد از ایجاد Clone طبق شکل برای ایجاد تیم گزینه مورد نظر را انتخاب کنید. شکل صفحه بعد ظاهر می شود.



با کلیک بر روی Finish تیم ما تشکیل می شود که این را در شکل بعد می بینید.

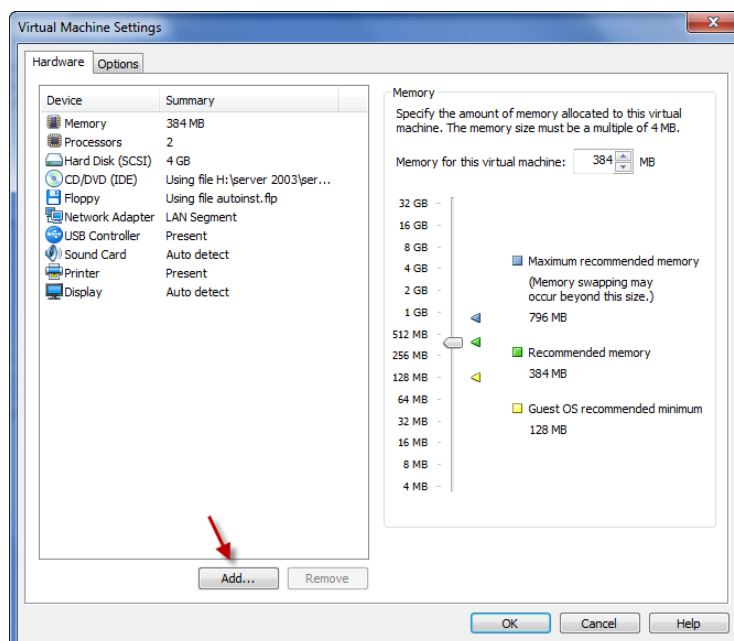
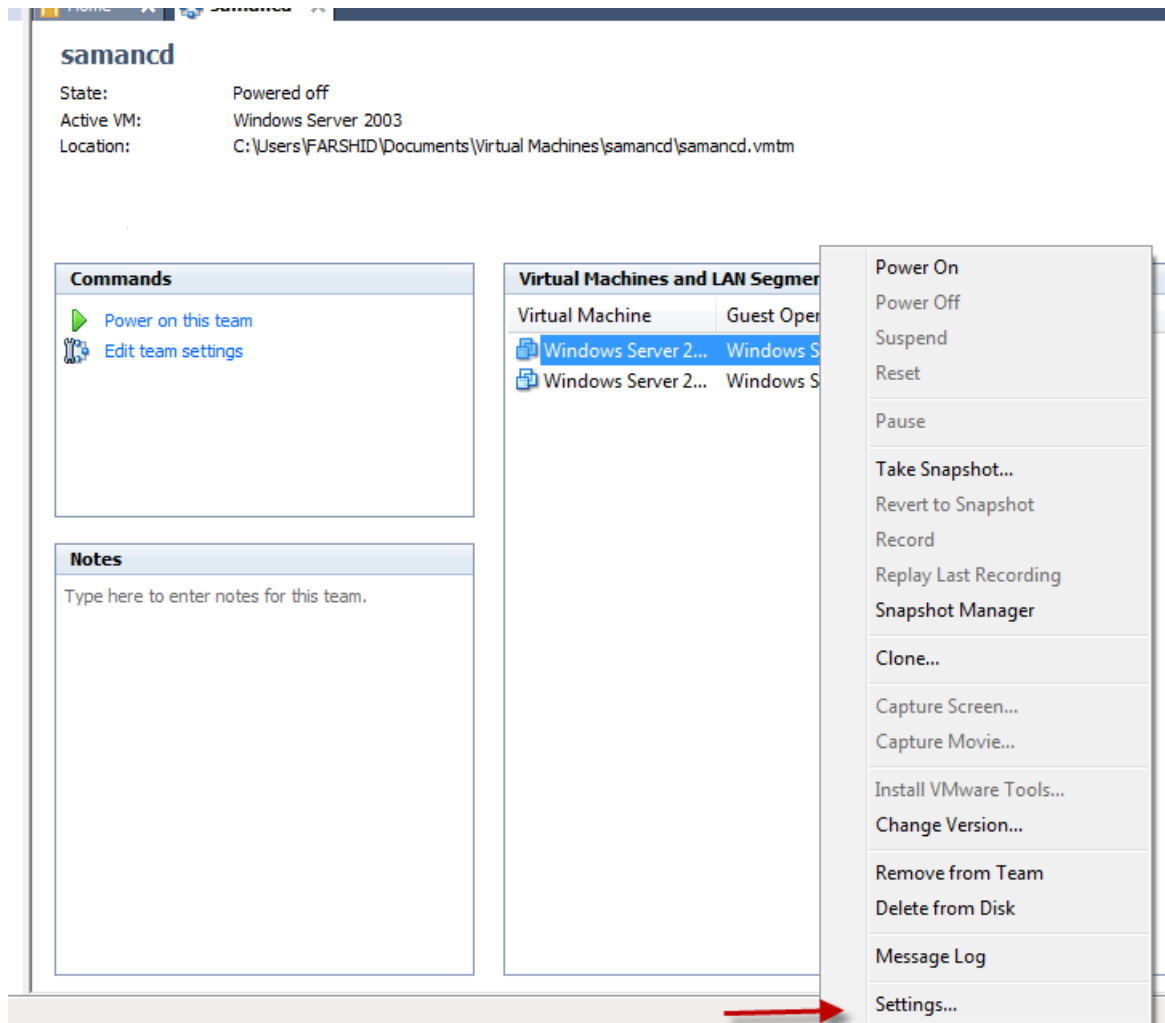


با کلیک بر گزینه مورد نظر در شکل بالا تیم ما اجرا شده و می توانید با آن کار کنید.

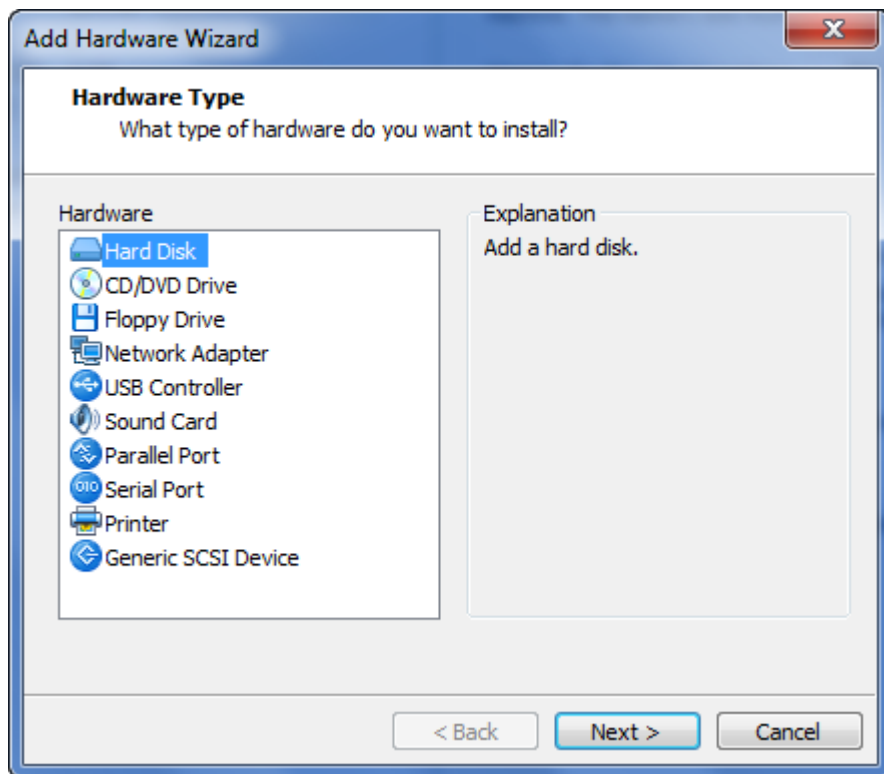


حالا می خواهیم وسایل سخت افزاری را به ماشین خود اضافه کنیم. مثل هارد. کارت شبکه سی دی رام و غیره ... برای این کار طبق شکل صفحه بعد عمل می کنیم .

در شکل زیر بر روی یکی از ویندوز های خود کلید راست کرده و گزینه مورد نظر را انتخاب کنید.



در شکل بالا با کلیک بر گزینه مورد نظر شکل صفحه بعد ظاهر می شود .



در این قسمت می توانید هر کدام از وسایل که لازم دارید را انتخاب کنید و به ماشین مجازی خود اضافه کنید.

خوب به پایان کار رسیدیم امیدوارم از این آموزش بهره کافی رو برده باشید.

زندگی را طی کن و آنگاه که بر بلندترین قله هایش رسیدی بنجد خود را

نثار تمام سنگریزه هایی کن که پایت را خراشیدند. (علی شریعتی)

و در ادامه.....



بزودی آموزش کار با دیسک منیجر (Disk Management) منتشر

می شود. منتظر باشید. برای دریافت به [وبلاگم](#) بیایید.



**آموزش های قبلی را می توانید از لینک زیر دریافت کنید.**

- ۱- مقاله آموزش ساخت پرینت سرور و به اشتراک گذاری آن
- ۲- مقاله آموزشی ساخت ایمیل در شبکه های کامپیوتری
- ۳- آموزش کار با دیسک کوتا
- ۴- دانلود کتاب آموزش نرم افزار میکس پیناکل ۱۲ (قسمت اول)
- ۵- آموزش ساخت وب سرور و FTP سرور در شبکه های محلی
- ۶- آموزش نصب و حذف اکتیو دایرکتوری (دومین) و کار با آن

**دوستان عزیز اگر انتقاد یا پیشنهاد و یا حتی مشکلی داشتید می توانید از طریق موارد زیر با من در تماس باشید.**

[Samancd2009@gmail.com](mailto:Samancd2009@gmail.com)

<http://www.samancd.blogfa.com>

<http://www.samancd.tk>



**موفق باشید**

فرشید باباجانی ۸۹/۱۱/۱۴