



نمونه سوالات درس کار و فناوری

۱\_ یک صفحه کلید شامل کدامیک از کلید های زیر می شود؟

الف) کلیدهای حرفی      ب) کلیدهای اعداد      ج) کلید فاصله      د) همه موارد

۲\_ بعد از روشن شدن رایانه، صفحه ای نمایان می شود که به آن ..... می گوئیم.

الف) ویندوز (Windows)      ب) نماد (Icon)      ج) میز کار (Desktop)      د) صفحه نمایش (Monitor)

۳\_ با حرکت دادن ماوس، علامت فلشی روی صفحه نمایش حرکت می کند به این علامت ..... می گوئیم.

الف) نماد (Icon)      ب) کلیک (Click)      ج) اشاره گر (pointer)      د) میز کار (Desktop)


۴\_ در هنگام کار کردن با رایانه باید به چه نکات بهداشتی توجه کرد؟


الف) فاصله صفحه نمایش از چشم      ب) تنظیم تکیه گاه پشت      ج) تنظیم ارتفاع صندلی (متناسب با قد)      د) همه موارد

۵\_ به تصاویر کوچکی که در میز کار رایانه قرار دارند چه می گوئیم؟


الف) اشاره گر (pointer)      ب) ویندوز (Windows)      ج) نماد (Icon)      د) دکمه شروع

۶\_ برنامه نقاشی از کدام مسیر زیر اجرا می شود؟

الف)  ← همه برنامه ها ← نقاشی

ب)  ← همه برنامه ها ← لوازم جانبی ← نقاشی

ج) روشن (power) ← همه برنامه ها ← لوازم جانبی ← نقاشی

د)  ← لوازم جانبی ← نقاشی

۷\_ کدامیک از موارد زیر از اجزاء سخت افزار رایانه محسوب نمی شود؟

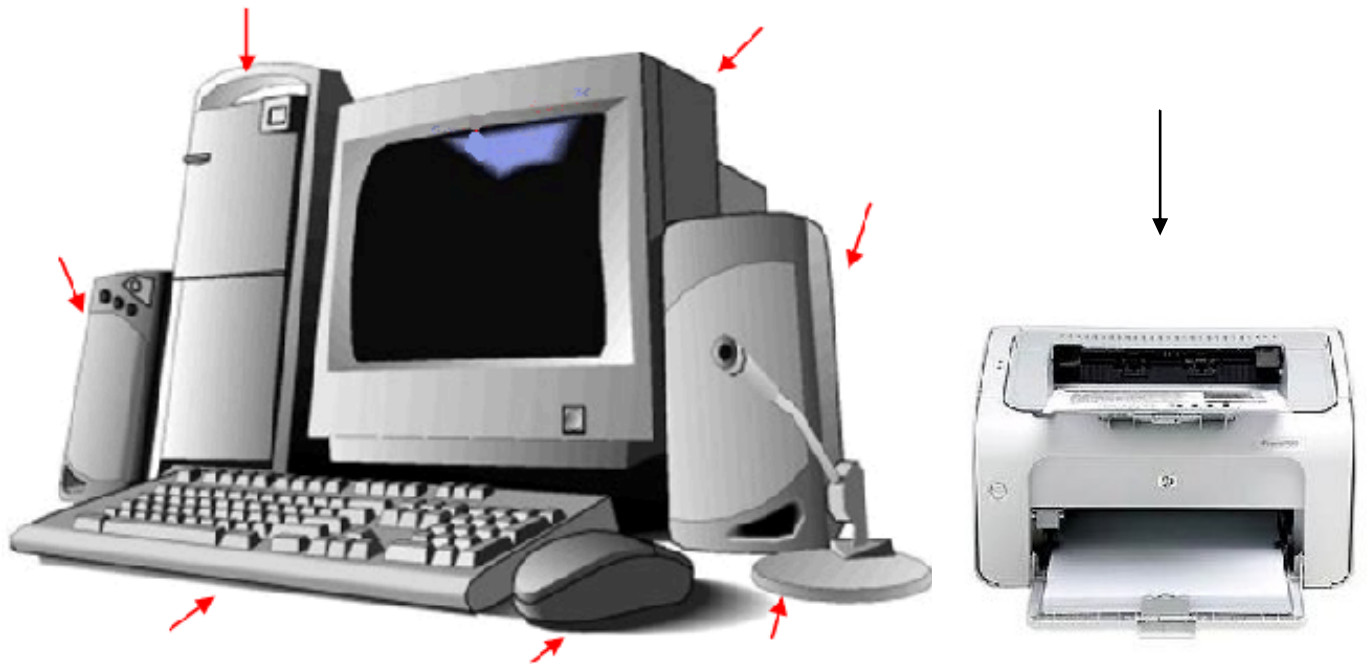
الف) صفحه نمایش (Monitor)      ب) کازه (Case)      ج) ویندوز (Windows)      د) چاپگر (Printer)

۸\_ برای روشن خاموش کردن رایانه از کلیدی روی کازه استفاده می کنیم که علامتی به شکل ..... دارد.

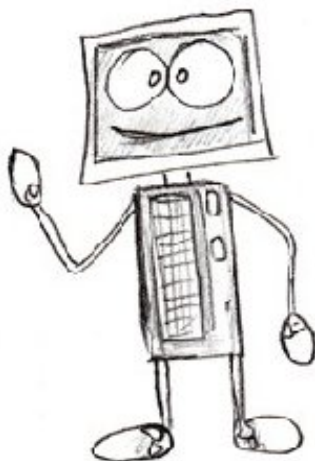
۹\_ با روشن شدن رایانه، برنامه ای به نام ..... اجرا می شود.

الف) میز کار (Desktop)      ب) ورد (Microsoft Word)      ج) ویندوز (Windows)      د) نقاشی (Paint)

۱۰\_ نام اجزاء سخت افزاری که در شکل زیر نشان داده شده را در کنار فلش مربوط به آن بنویسید. (همراه با نام انگلیسی آنها)



۱۱\_ از رایانه در چه مکان هایی استفاده می شود؟ (۶ مورد ذکر کنید)



موفق باشید روح ها!