

## آموزش ۲۰ ترفند ویندوز ۸ برای استفاده حداکثر از امکانات سیستم عامل

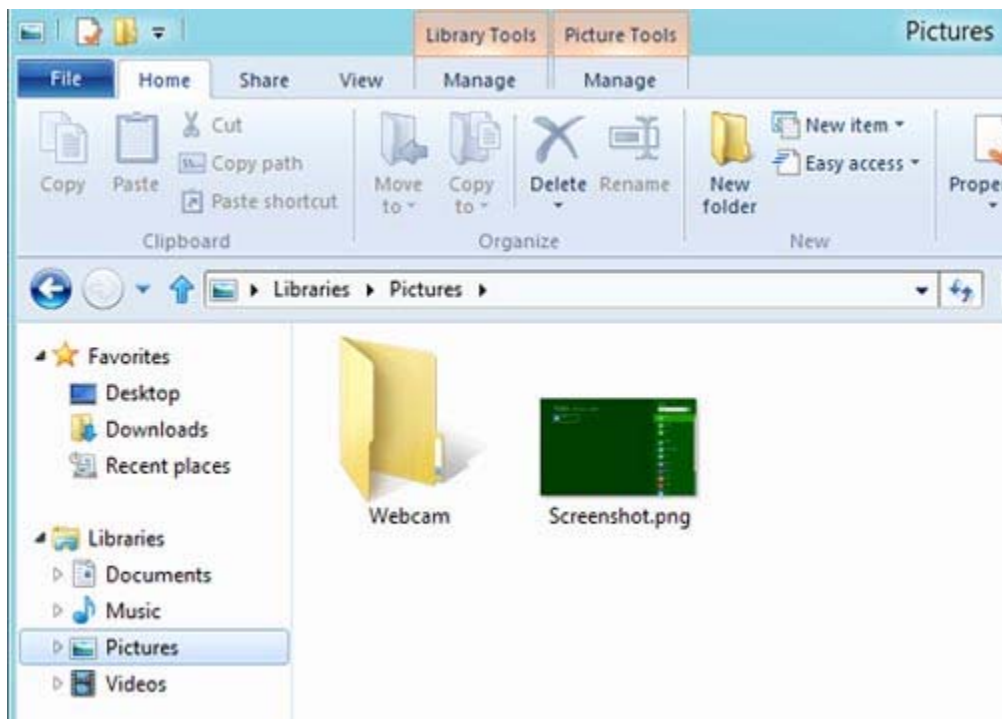


اگر شما هم نسخه آزمایشی **ویندوز ۸** را بر روی سیستم خود نصب کرده و مانند کودکانی که تازه اسباب بازی جدیدشان را به دست گرفته‌اند می‌خواهید سر از تمام سوراخ سمبه‌های این یار جدید مایکروسافتی در آورید، در این مقاله با ما همراه شوید. ما قصد داریم همه تنظیمات را یک به یک عوض کنیم تا تغییرات را به چشم ببینید و از تازه‌های ویندوز ۸ باخبر شوید. در ادامه با ۲۰ ترفند کاربردی این سیستم عامل آشنا می‌شوید. حتی اگر هنوز ویندوز ۸ را بر روی کامپیوتر خود نصب نکرده‌اید باز هم با خواندن این مقاله با قابلیت جدید و ترفندهای ویندوز ۸ آشنا خواهید شد. پس خواندن این مقاله جذاب را از دست ندهید.

## آرزوهایتان را تایپ کنید



از ساده‌ترین ترفند شروع می‌کنیم. زمانی که در رابط کاربری مترو در ویندوز ۸ هستید و مایلید تا برنامه‌ای را اجرا کنید، نیازی به گشت و گذار با ماوس در لیست برنامه‌ها نیست، کافی است تا ابتدای نام برنامه مورد نظر خود را در هر کجا که هستید فقط تایپ کنید تا ویندوز فهرستی از برنامه‌هایی که با آن حرف آغاز می‌شوند را نمایش دهد.



بالاخره بعد از دو دهه کار با ویندوز، کارشناسان مایکروسافت تصمیم گرفته‌اند تهیه تصویر از صفحه نمایش (PrintScreen) را ساده کنند. تا قبل از ویندوز ۸ اگر می‌خواستید تصویری از صفحه‌نمایش تهیه کنید لازم بود دکمه Print Screen را زده و تصویر کپی شده در حافظه موقت را در برنامه دیگری چسبانده و آنرا ذخیره نمایید، البته در ویندوز ۷ ابزار بسیار جذابی به نام Snipping Tools اضافه شده بود که این کار را ساده تر می‌کرد. اما در ویندوز ۸ کار از این هم ساده‌تر شده است. از این پس کافی است تنها کلید ویندوز صفحه‌کلید (دکمه‌ای که نشانه پرچم ویندوز بر روی آن حک شده) را گرفته و دکمه Print Screen را بفشارید تا بلافاصله تصویر صفحه، به صورت یک فایل گرافیکی PNG در پوشه تصاویرتان ذخیره شود. عین آب خوردن!

## ارتقاء ندهید!



اگر مایلید ویندوز ۸ را بر روی سیستم خود نصب کنید پیشنهاد می‌شود که آن را به صورت بروزرسانی و بروی ویندوز قبلی‌تان نصب ننمایید. چراکه موجب بروز تداخل‌های نرم‌افزاری جدی می‌شود. از آن گذشته این نسخه هنوز یک نسخه آزمایشی است و بسیاری از باگ‌های آن برطرف نشده و تنها برای مدت زمان محدودی قابل استفاده است، یعنی پس از زمانی مشخصی می‌بایست نسخه نهایی ویندوز را تهیه و بر روی سیستم خود مجدداً نصب کنید.



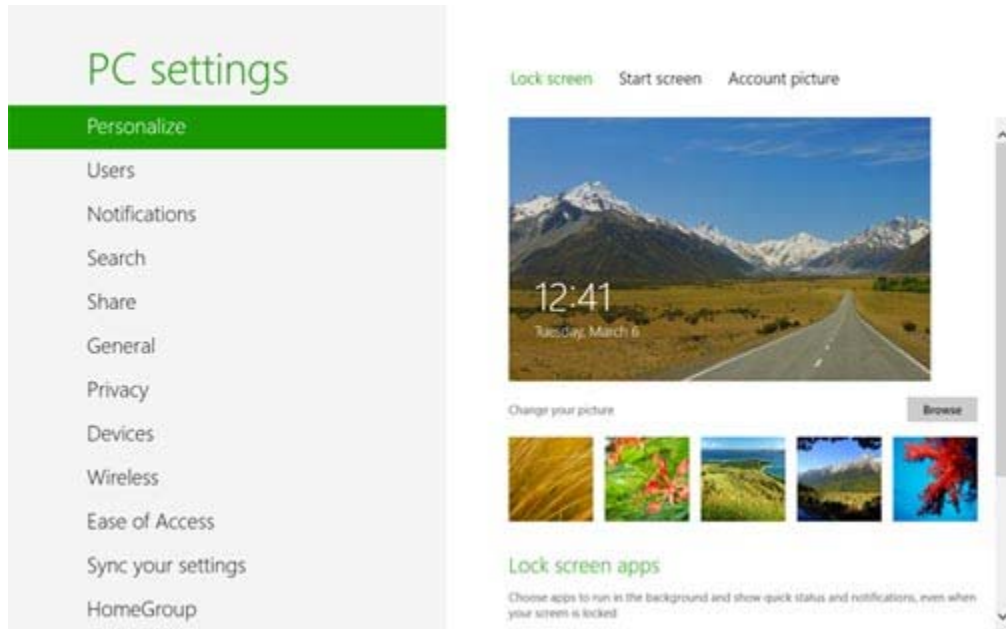
دسترسی به قابلیت‌های ویندوز گردی در ویندوز ۸ بسیار ساده است، اما جلوی چشم شما قرار ندارد تا بتوانید با استفاده از ماوس آن‌ها را انتخاب کنید! بلکه باید ماوس را به گوشه‌های صفحه ببرید تا همه منوهای مخفی اطراف صفحه را هم ببینید. برای همین توصیه می‌کنیم تا نخست ماوس خود را در تمامی گوشه‌ها و جای‌جای صفحه حرکت دهید تا آنچه مخفی شده را باز یابید! در گوشه سمت راست چه بالا و چه پایین که حرکت کنید با قسمت‌های کلیدی گوناگونی چون قابلیت جستجو و اشتراک‌گذاری داخلی ویندوز و فهرستی از ابزارها و تنظیمات سیستم‌عامل روبرو خواهید شد. در عین حال با حرکت ماوس در گوشه‌های بالا و پایین سمت چپ نیز می‌توانید بین برنامه‌های در حال اجرای ویندوز ۸ پیمایش نمایید.

## کلیدهای میانبر

اگر دوست دارید تا مانند کاربران حرفه‌ای در فیلم‌های هالیوودی با زدن کلیدهای گوناگون کارهای دلخواه خود را انجام دهید کافی است تا فهرست ذیل را به خاطر بسپارید. (منظور از Win کلید ویندوز بر روی صفحه کلید است که لوگوی پنجره بر روی آن وجود دارد!)

- **Win + Tab:** باز کردن Switch List سمت چپ
- **Win + C:** باز کردن Charms Bar سمت راست
- **Win + I:** رجوع به صفحه مهم‌ترین تنظیمات
- **Win + T:** بازگشت به حالت رومیزی و حرکت بین پنجره‌های باز
- **Win + Shift + .:** داک کردن برنامه‌ها به سمت چپ و راست
- **Win + M:** مینیمایز کردن همه برنامه‌ها و نمایش میزکار
- **Win + Q:** باز کردن بخش جست و جوی عمومی در ویندوز

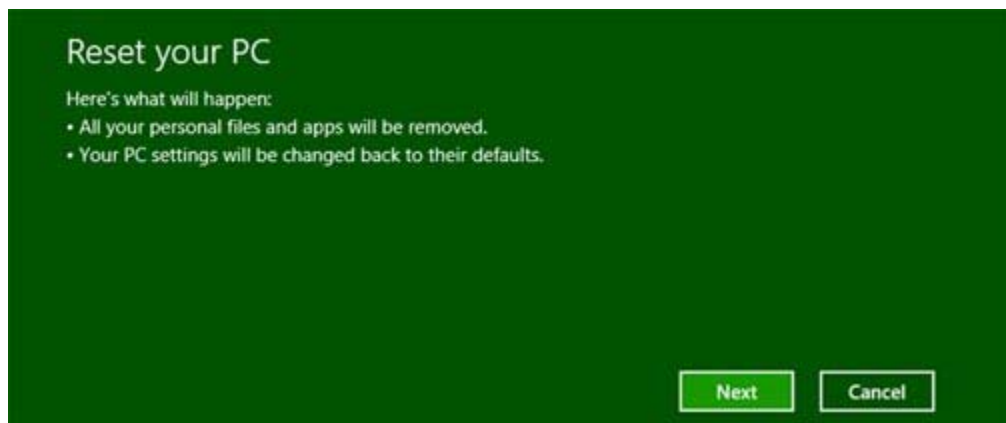
## پنل تنظیمات بهترین دوست شما



اگر مایلید تا تنظیمات صفحه قفل شده ویندوز، تصویر زمینه، رنگ‌های رابط مترو، نحوه نمایش پیغام‌ها، جستجوی داخلی، نام ابزارهای جانبی متصل به سیستم، تنظیمات همگام‌سازی و سایر تنظیمات مهم ویندوز را تغییر دهید کافی است تا به Charms Bar رفته و از آنجا گزینه More PC Setting را بیابید، حال قادر خواهید بود تا کلیه تنظیمات دلخواه خود را اعمال نمایید. در واقع این یکی از ویژگی‌های ویندوز ۸ است که به کاربر اجازه می‌دهد همه تنظیمات سیستم‌عامل را تغییر دهد. چه تنظیمات محتوایی و کنترل پنل و چه تنظیمات مربوط به رابط کاربری مترو.

**خواندن مقاله را در صفحه دوم ادامه دهید.**

## ویندوز ۸ در برابر فاجعه



بنا به هر دلیلی یک اشکال بزرگ در سیستم‌عامل ایجاد کرده‌اید! آیا دوباره باید ویندوز را از نو نصب کنید؟ این گزینه همچنان وجود دارد، یعنی کماکان مثل قبل می‌توانید کمر همت را بسته و ویندوز خود را از نو نصب نمایید. اما جالب اینجاست که گزینه دیگری نیز پیش روی شماست که نه تنها فایل‌های شخصی‌تان را از بین نمی‌برد که بسیار زودتر از همیشه می‌توانید ویندوز ۸ را به حالت اولیه خود بازگردانید و با خوشحالی به کارهای شخصی‌تان بپردازید. برای این منظور کافی است بر روی General Tab که در بخش more PC setting قرار دارد، کلیک کرده و گزینه Refresh را برگزینید. بدین ترتیب برنامه‌های ثالثی که بر روی سیستم ریخته‌اید دود می‌شوند و به هوا می‌روند و ویندوز دوباره به تنظیمات اولیه‌اش باز می‌گردد. اگر هم گزینه Reset را انتخاب کنید نه تنها برنامه‌ها بلکه فایل‌های شخصی‌تان نیز به ذبانه‌ان تاریخ می‌پیوندند و ویندوز تر و تازه‌ای خواهید داشت!

## فعال کردن قابلیت Safe Mode

```
Administrator: Command Prompt
C:\Windows\system32>bcdedit /enum /v

Windows Boot Manager
-----
identifier          {9dea862c-5cdd-4e78-acc1-f32b344d4795}
device              partition=D:
description         Windows Boot Manager
locale              en-US
inherit             {7ea2e1ac-2e61-4728-aaa3-896d9d0a9f0e}
integrityservices  Enable
default             {7b3f58e4-f8d3-11df-938f-bbc6c4c65a67}
resumeobject        {7b3f58e7-f8d3-11df-938f-bbc6c4c65a67}
displayorder        {7b3f58e8-f8d3-11df-938f-bbc6c4c65a67}
toolsdisplayorder  {7b3f58e4-f8d3-11df-938f-bbc6c4c65a67}
timeout             5
custom:26000025     Yes

Windows Boot Loader
-----
identifier          {7b3f58e8-f8d3-11df-938f-bbc6c4c65a67}
device              partition=C:
path                \Windows\system32\winload.exe
description         Windows 8 Consumer Preview
locale              en-US
inherit             {6efb52bf-1766-41db-a6b3-0ee5eff72bd7}
recoverysequence    {7b3f58e9-f8d3-11df-938f-bbc6c4c65a67}
integrityservices  Enable
recoveryenabled     Yes
allowedinmemorysettings  0x15000075
osdevice            partition=C:
systemroot          \Windows
resumeobject        {7b3f58e7-f8d3-11df-938f-bbc6c4c65a67}
nx                  OptIn
bootmenupolicy      Standard
```

اگر یادتان باشد همیشه در مواقع اضطراری با زدن کلید F8 در زمان اجرای سیستم، دست به دامن Safe Mode ویندوز می‌شدیم. اگر هنوز هم به این بخش وفادارانه دل بسته اید می‌بایست ابتدا آن را فعال کنید تا در زمان خطر بتوانید به آن رجوع نمایید. برای این منظور کافی است عبارت cmd را در محیط کاربری مترو تایپ نمایید و بر روی برنامه Command Prompt کلیک کنید و آن را به عنوان ادمین سیستم اجرا نمایید. حال دستور `bcdedit/enum/v` را تایپ کرده و کلید Enter را بزنید و تمام اطلاعات موجود در رشته identifier را با استفاده از کلید ترکیبی Ctrl + C کپی کرده و سپس این عبارت را تایپ کنید `bcdedit /copy /d Copied String` :

(حواستان باشد در عبارت یاد شده به جای Copied String عبارتی که کپی کرده اید را درج کنید. دکمه Enter را بزنید! سپس برای حسن ختام عبارت `msconfig` را تایپ و اجرا نمایید.

حال باید بر روی تب Boot کلیک زده و عنوان `Safe Mode - Windows Developer Preview` را انتخاب نمایید. بر روی گزینه `Safe Boot` کلیک زده و `Make All Boot Settings Permanent` را برگزینید و OK را بفشارید و نهایتاً Yes را بزنید.

حالا با راه اندازی مجدد سیستم قادرید تا به Safe Mode دوست داشتنی سلامی تازه بگویید.

## دسترسی به تمامی بخش‌های اصلی سیستم با یک کلیک



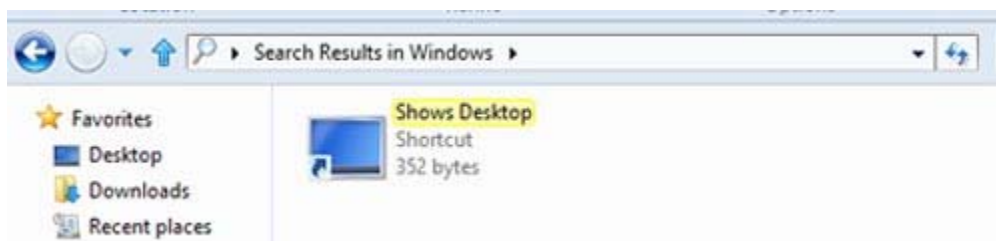
اگر مایلید تا با یک کلیک ساده به بخش‌های مهم و کاربردی سیستمی دسترسی پیدا کنید کافی است ماوس را بر روی گوشه پایین سمت چپ رابط کاربری مترو یا میزکار ویندوز حرکت دهید تا نمای بندانگشتی ظاهر شود، اما بجای زدن کلیک چپ، راست کلیک کنید. سپس در منویی که نمایش داده می‌شود با میانبری از گزینه‌های کاربردی مواجه خواهید شد که شامل خط دستور (Command Prompts)، برنامه مدیریت هارددیسک، و منوی سیستمی است.

## پاک کردن سریع برنامه‌ها



به دنبال راهی سریع برای پاک کردن برنامه‌های نصب شده بر روی سیستم خود می‌گردید؟ کافی است تنها بر روی آیکن برنامه در محیط کاربری مترو راست کلیک زده و گزینه Uninstall را برگزینید. البته برای لغو نصب بعضی از برنامه‌ها، به صفحه Programs and Features هدایت می‌شوید و از آنجاست که اقدامات بعدی را صورت خواهید داد. از طرف دیگر برای حذف برنامه‌های دانلود شده از فروشگاه ویندوز نیز مراحل کار بسیار ساده است.

## خداحافظی با مترو



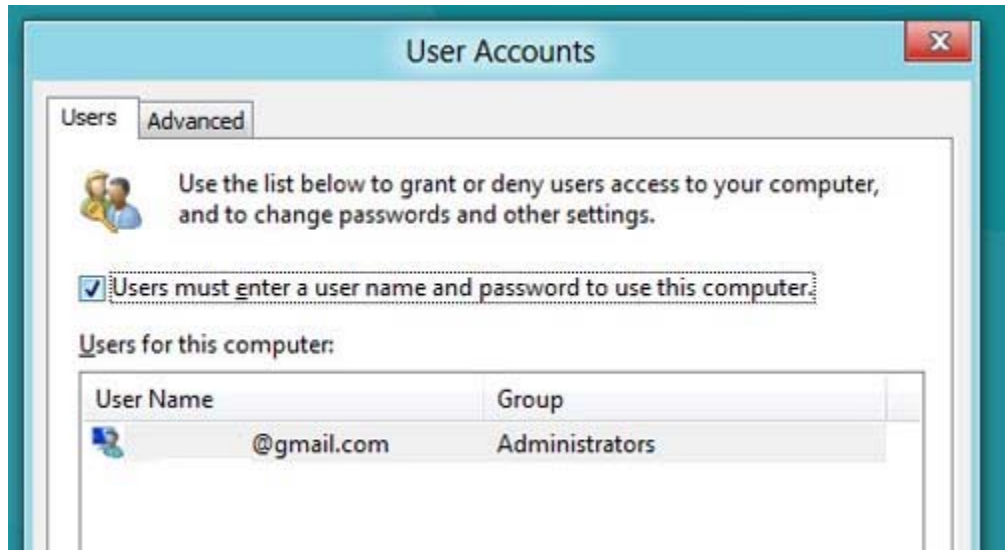
خوب مایکروسافتی‌ها کلی فسفر سوزانده‌اند تا این رابط کاربری مترو را دست و پا کرده و روح تازه‌ای را به ویندوز همیشگی بدمند، اما اگر میانه‌تان با مترو خوب نیست و قصد دارید در برابر تکنولوژی مقاومت کنید! می‌توانید کاری کنید که دیگر مجبور به دیدارش نباشید و با دوست قدیمی‌تان ویندوز اکسپلورر کارها را انجام دهید! برای این منظور جستجوی ساده‌ای انجام داده و عبارت Show desktop را بکاوید، حال آیکن میانبری را که پیدا کرده‌اید را در نشانی زیر کپی کنید:

C:\Users\username\AppData\Roaming\Microsoft\Windows\Start Menu\Programs\Startup



از این پس هر بار که ویندوز بالا بیاید با همان میزکار کلاسیک روبرو خواهید شد و دیگر خبری از مترو نخواهد بود.

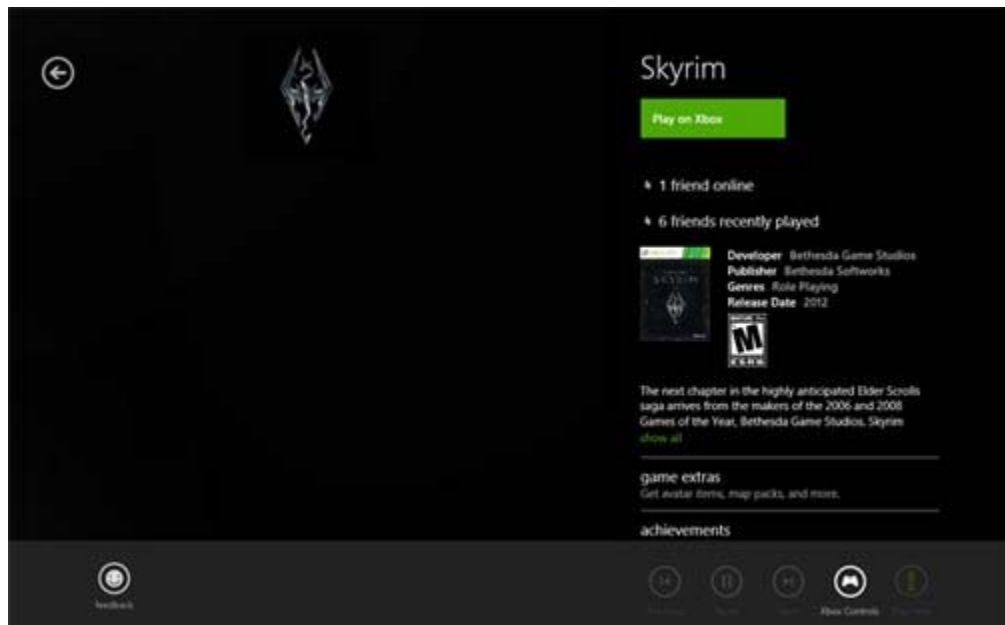
## از رمز عبور متنفرید؟



کلمات عبور از اهمیت خاصی برخوردارند، بخصوص اگر مایل باشید تا فایل‌های خود را در محیط شبکه به اشتراک بگذارید یا در سیستم دیگر به محیط کاربری شخصی خود وارد شوید. اگر کار خیلی حساسی با رایانه‌تان نمی‌کنید، با اطمینان از اینکه فایل‌ها و پوشه‌های مورد استفاده تنها در اختیار خودتان قرار دارند، می‌توانید از قابلیت ورود صرف‌نظر کنید. علاوه بر این اگر خیلی به مسائل امنیتی اهمیت می‌دهید می‌توانید هر بار که قصد دارید کمی از سیستم دور شوید آن را قفل کنید. (با استفاده از Windows LockScreen این کار را انجام دهید)

اما اگر کلمات عبور را دوست ندارید و آنها را دست و پا گیر می‌بینید و تمایل ندارید زمان بالا آمدن ویندوز، کلمه عبور وارد نمایید کافی است تا دکمه ویندوز صفحه کلید را گرفته و کلید R را بزنید و در پنجره باز شده عبارت netplwiz را تایپ کنید و سپس کلید Enter را بفشارید. حال در کادر گشوده شده تیک مربوط به عبارت Users must enter a user name and password to use this computer حذف کرده و OK کنید.

## اتصال کنسول بازی Xbox 360 به ویندوز ۸

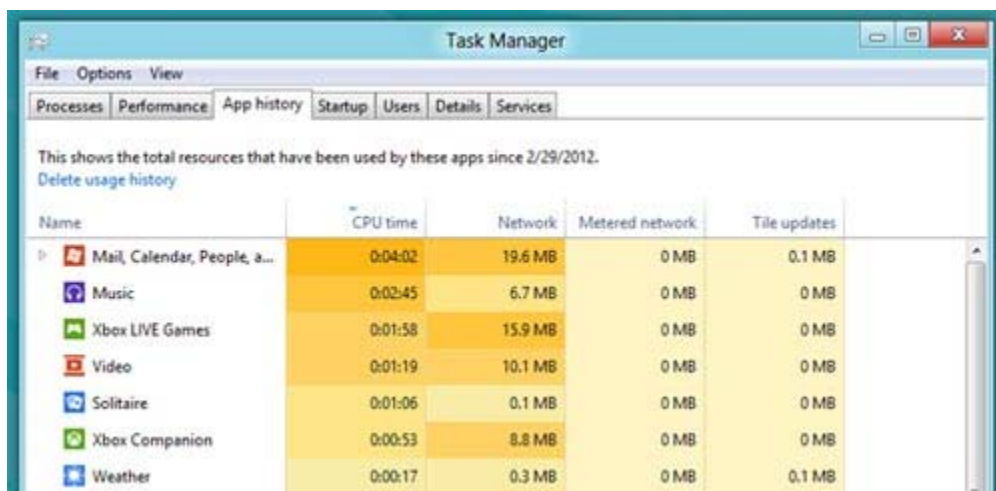


یکی از تازه‌ترین قابلیت‌های ویندوز ۸ توانایی ارتباط آن با کنسول بازی Xbox 360 است. البته ویژگی مشابهی با اشکالات متعدد در ویندوز ۷ هم وجود داشت که خوشبختانه تمامی نواقص آن در ویندوز ۸ مرتفع شده‌اند. حال می‌توانید بازی مورد نظر خود را از طریق ویندوز در کنسول بازی‌تان اجرا نمایید یا اینکه از بازی‌های موجود در کنسول در رایانه

رومیزی‌تان لذت ببرید. علاوه بر این قابلیت اتصال بازی‌های کامپیوتر به ایکس باکس و مشاهده آن‌ها در تلویزیون‌های صفحه عریض ایجاد می‌شود تا تجربه بازی بسیار دوست‌داشتنی‌تر شود. برای دست یافتن به تمامی این موارد کافی است که کنسول خود را به ویندوز ۸ متصل نمایید. برای این منظور بر روی آیکن Xbox Companion کلیک کرده و مراحل ساده پیش رو را دنبال کنید. تعلل نکنید، همه چیز برای بازی مهیا است.

خواندن مقاله را در صفحه آخر ادامه دهید.

## Task Manager متحول شده است

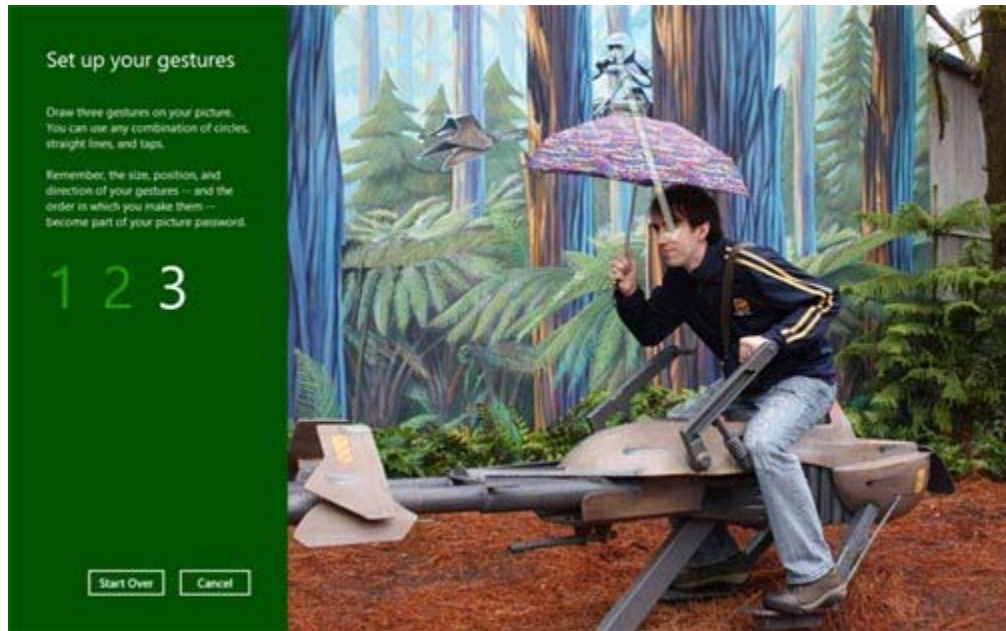


Name	CPU time	Network	Metered network	Tile updates
Mail, Calendar, People, a...	0:04:02	19.6 MB	0 MB	0.1 MB
Music	0:02:45	6.7 MB	0 MB	0 MB
Xbox LIVE Games	0:01:58	15.9 MB	0 MB	0 MB
Video	0:01:19	10.1 MB	0 MB	0 MB
Solitaire	0:01:06	0.1 MB	0 MB	0 MB
Xbox Companion	0:00:53	8.8 MB	0 MB	0 MB
Weather	0:00:17	0.3 MB	0 MB	0.1 MB

یکی از تغییرات چشمگیر ویندوز ۸ در کادر دوست‌داشتنی Task Manager صورت گرفته و امکانات متعددی به این بخش اضافه شده است. برای مشاهده این تغییرات کافی است سه کلید جادویی Alt + Ctrl + Del را بزنید، یا در رابط کاربری مترو عبارت Task Manager را تایپ نمایید. حالا در قسمت پایین کادر باز شده بر روی لینک More Details کلیک کنید تا شاهکار جدید مایکروسافت را مشاهده نمایید.

یکی از مهمترین بخش‌های اصلاح شده آن زبانه Performance است که اطلاعات جالبی پیرامون ۶۰ ثانیه اخیر سیستم شامل وضعیت پردازنده، حافظه، دیسک‌ها و شبکه را ارائه می‌کند. از این گذشته بخش تازه‌ای با عنوان App History را می‌توان در این ابزار یافت که حاوی جزئیاتی پیرامون منابع سیستمی مصرفی و برنامه‌های گوناگون نصب شده بر روی ویندوز ۸ است. شایان ذکر است برای حذف برنامه‌ها از لیست بوت ویندوز می‌توانید بجای رفتن به بخش System Configuration از همین‌جا کار را یکسره کنید!

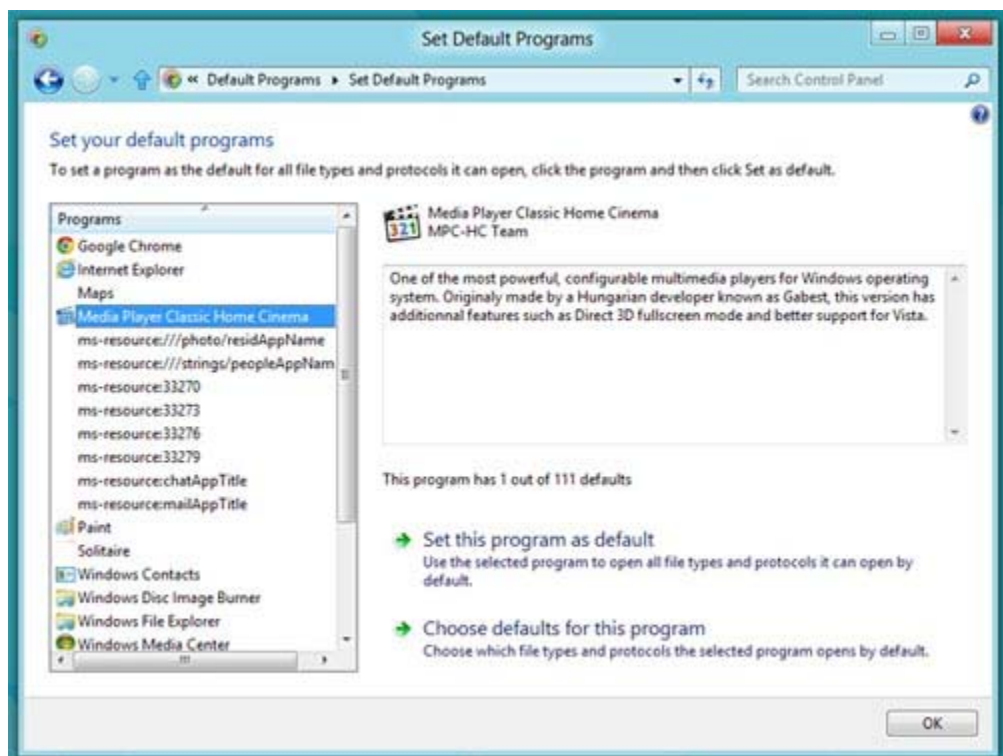




یکی از قابلیت‌های جذاب در ویندوز ۸ قابلیت استفاده از رمز عبور تصویری است! یعنی به جای اینکه با استفاده از صفحه‌کلید عبارتی را به عنوان رمز خود داشته باشید؛ می‌توانید در عوض با کشیدن خطوطی خاص بر روی تصویر دلخواه، امکان دسترسی‌های غیر مجاز را به صفر کلین برسانید!

برای این منظور به Charms Bar ویندوز ۸ رفته و بر روی لینک More PC Settings کلیک کنید، حالا به قسمت Users رفته و سپس گزینه مربوط به ساخت کلمه عبور تصویری (create a picture password) را برگزینید. سپس یک عکس را به دلخواه خود بارگذاری کرده و بر روی قسمت‌هایی که فکر می‌کنید مناسب است خط بکشید. مراقب باشید این خطوط رمز شماست، پس چیزی رسم کنید که همیشه بتوانید آن را به خاطر بیاورید.

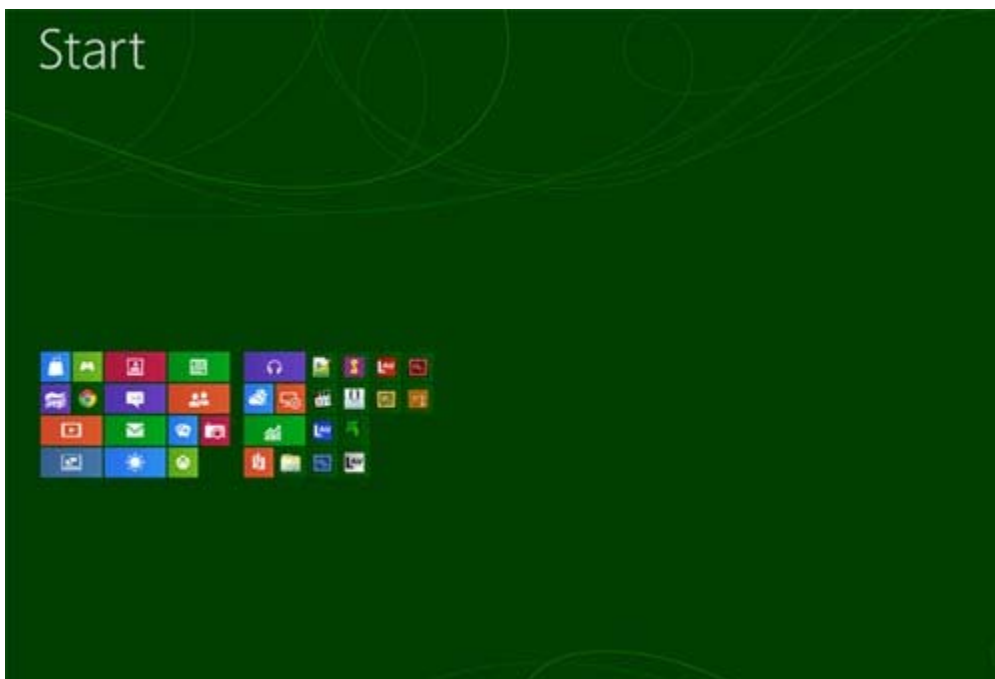
## برنامه‌های پیشنهادی ویندوز را تغییر دهید



هنوز برای باز کردن برنامه‌های ناآشنا، ویندوز پنجره Open With را می‌گشاید که ممکن است برای شما هم منجر کننده باشد! اما چه می‌توان کرد که این قابلیت ویندوز تحمل‌پذیرتر باشد؟ بهترین کار ویرایش تنظیمات گشایش فایل‌هاست. برای

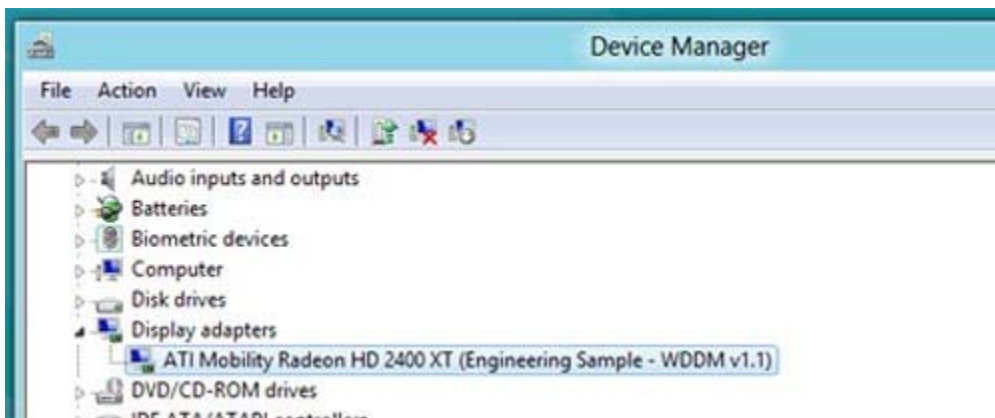
این منظور کافی است عبارت default programs را در محیط مترو تایپ کنید و با کلیک بر روی لینک ارائه شده به کادر set your default programs برسید. حالا می‌توانید فرمت‌های گوناگون فایل‌های موجود را برای برنامه‌های مناسب آن تعریف کنید و خود را از شر پنجره Open With رها کنید!

## مدیریت کاشی‌های مترو

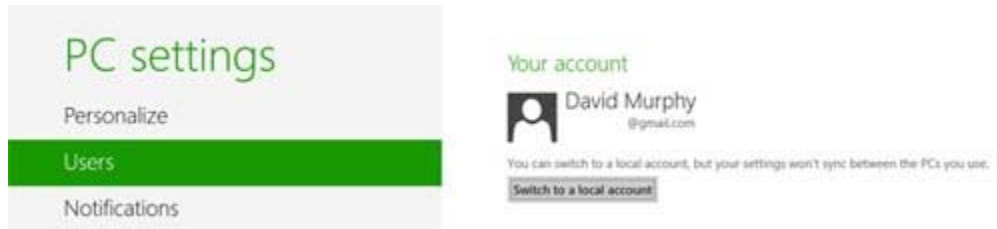


باید اعتراف کنم که رابط گرافیکی مترو یکی از نقاط قوت ویندوز ۸ به حساب می‌آید، اما برای اعمال هرگونه تغییر در نحوه چیدمان آیکن‌های آن که به کاشی (Tile) معروف است کافی است آنها را گرفته و بکشید و گروه‌های دلخواه خود را بسازید. برای تغییر اندازه کاشی‌هایی که چنین قابلیت را دارند نیز باید بر روی آن راست‌کلیک زده و عبارت «کوچکتر» یا «بزرگتر» را انتخاب نمایید.

## مصیبتی به نام درایور



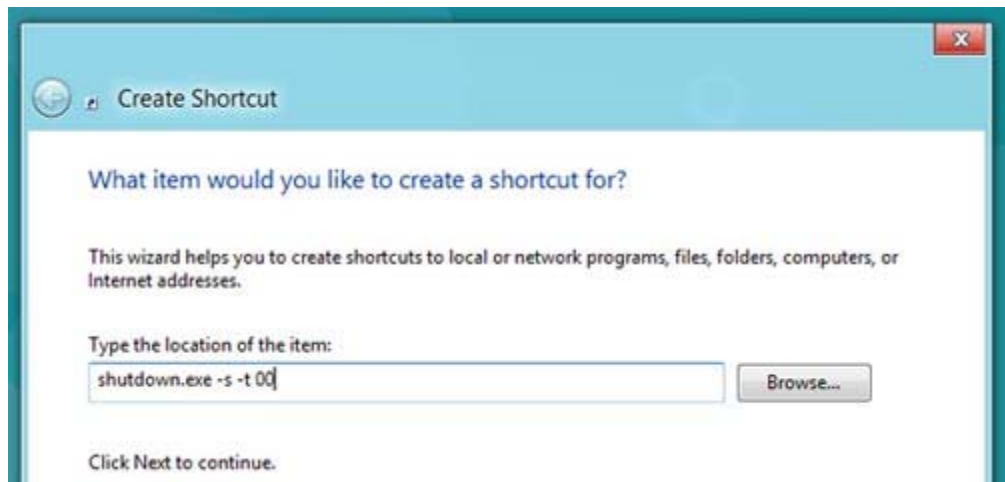
نصب درایورهای سخت افزاری بر روی ویندوز ۸ را می‌توان نقطه ضعف آن به حساب آورد. در واقع اگر می‌خواهید قطعه سخت‌افزاری جدیدی را نصب نمایید بهتر است به درایوری که شرکت سازنده ارائه نموده است بسنده کنید و نباید انتظار داشته باشید که مایکروسافت کار زیادی برای شما انجام دهد. این مسئله زمانی پررنگ تر می‌شود که می‌خواهید بورد اصلی (مادربرد)، کارت گرافیک و سایر تجهیزات اضافی را بر روی سیستم خود نصب نمایید.



ویندوز ۸ دارای امکانات متعددی برای همگامسازی سیستمعامل شما با سایت‌های گوناگون است. از این گذشته یکی از مهمترین قابلیت‌های همگامسازی موجود در آن توانایی یکپارچه‌سازی اطلاعات با حساب‌های کاربری مایکروسافت است. بدین ترتیب نخستین بار که این ویندوز را نصب می‌نمایید می‌توانید یک حساب کاربری از طریق منوی > PC Settings > Settings > More PC Settings Charms Bar ایجاد کرده و از آن پس کلیه اطلاعات شخصی خود را که شامل قالب ظاهری ویندوز، تنظیمات سیستمی و برنامه‌ها، زبان و سایر مواردی از این دست را در هر رایانه‌ای که وارد می‌شوید بارگذاری نمایید. از این گذشته حساب کاربری شما نزد مایکروسافت قادر به اتصال به حساب SkyDrive و بالطبع فضای ذخیره‌سازی آنلاین است، پس برای همگامسازی فایل و اسناد شخصی نیز مشکلی نخواهد بود.

اما این همه ماجرا نیست! شما از این پس می‌توانید حساب‌های کاربری خود در سایت‌های گوناگونی چون Hotmail، Google، LinkedIn، فیس بوک و توییتر را در برنامه People یکپارچه سازی نمایید. و با کمک برنامه Messaging نیز با دوستان خود در فیس بوک و ویندوز مسنجر به گفتگوی اینترنتی بپردازید.

## خاموش کردن سریع ویندوز



یکی از خصوصیات ویندوز ۸ پنهان نمودن دکمه Shutdown کامپیوتر در رابط کاربری مترو است. خب بعد از یک روز کاری، ممکن است شما هم ترجیح بدهید تا خیلی راحت تر رایانه‌تان را خاموش کرده و به کارهای خود برسید. همیشه می‌توانید در محیط میزکار با زدن دکمه‌های ترکیبی Alt+F4 به گزینه خاموش کردن رایانه برسید، اما اگر ترجیح می‌دهید با فشردن یک آیکن، کار را خاتمه دهید، بایستی در میزکار راست کلیک کرده و گزینه Create Shortcut را بزنید، حال برای مسیر آن عبارت `shutdown.exe -s -t 00` را وارد کنید و پنجره‌ها را OK نمایید. سپس در محیط میزکار برنامه ویندوز اکسپلورر را اجرا کرده و آیکن را به این مسیر منتقل نمایید `C:\ProgramData\Microsoft\Windows\Start Menu\Programs directory` اگر به محیط مترو بازگردید با یک آیکن جدید مواجه می‌شوید، آنرا بفشارید و ذخافظ.