

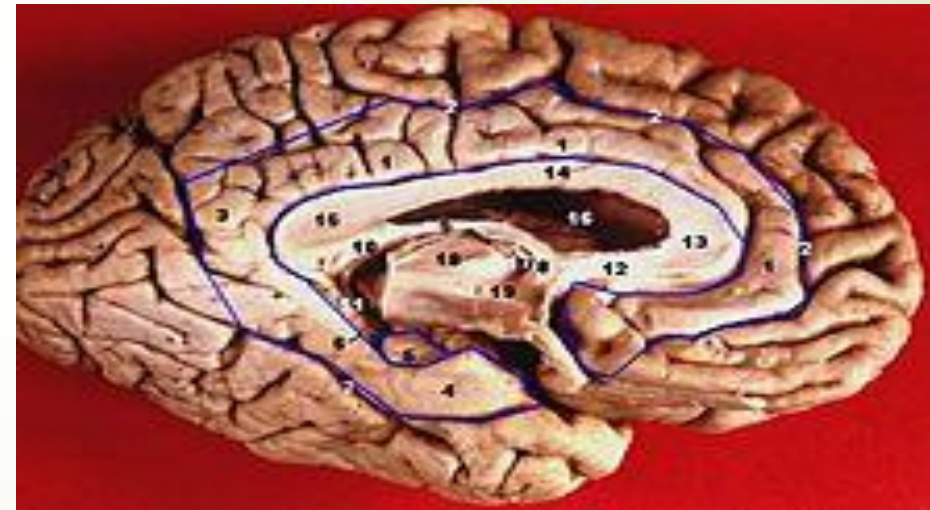
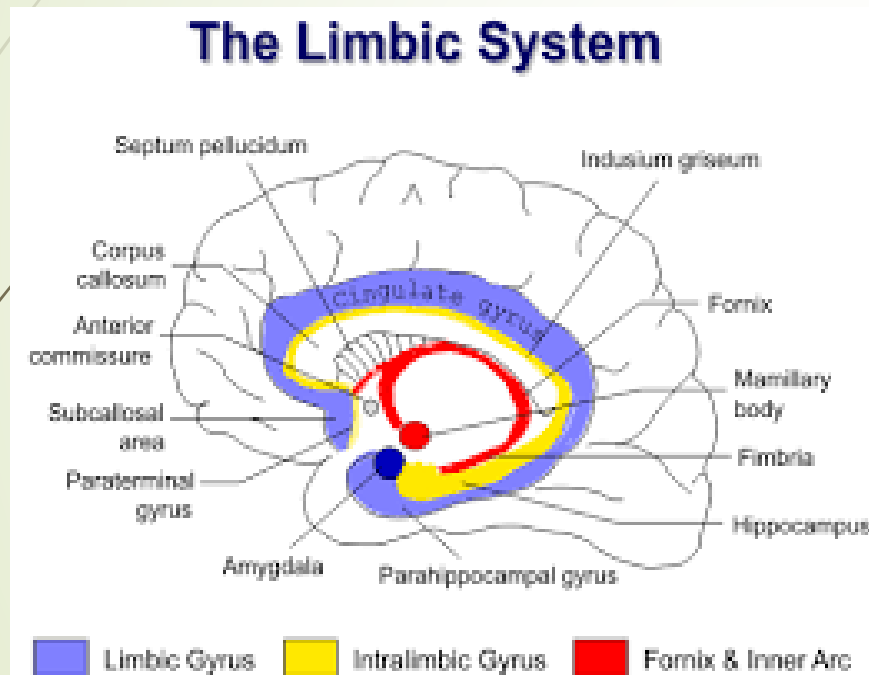




# دستگاه ایمپیک یا کناری



- واقع در حاشیه مغز و در سطح داخلی نیمکره ها
- مسئول عواطف و رفتار جنسی



➤ دستگاه کناری مجموعه‌ای از ساختارهای مغزی است که در تمام پستانداران وجود دارد و در انجام عمل بویایی و فعالیت‌های دیگر مانند اعمال خودفرمان و بروز هیجان و سایر رفتارها دخالت دارد.

## ➤ دستگاه کناری شامل دو قسمت است :

(۱) **قسمت قشری** : سه شکنج هیپوکامپ ، سینگولیت و فوق کاسه چشمی لوب پیشانی

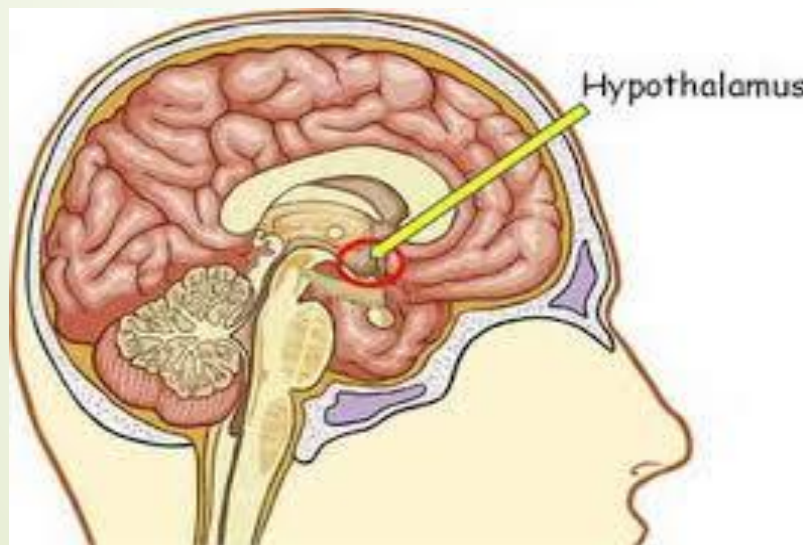
(۲) **قسمت زیر قشری** : فیمبریا ، مثلث مغزی ، اجسام پستانی ، هسته های بادامی ، استریا ترمینالیس ، اپی فیز ، استریا مدولاریس و هسته بین پایه ای و ...

# کارکرد دستگاه کناری

- مسئول عواطف
- رفتارهای جنسی
- ضبط اطلاعات مغز : توسط مدار پایز ← مدار استیل کولین
- واکنش دفاع : توسط مدار واکنش دفاع ← مدار آدرنرژیک
- تولید ملاتونین : توسط غده صنوبری ← تنظیم ساعات شب و روز  
تولید مثل و تنظیم ریتم خواب و بیداری

# هیپوتالاموس

- مجموعه هسته های زیر تالاموس : هسته های میانی و جانبی
- شامل هسته های پره اپتیک ، سوپراکیاسماتیک ، سوپرا اپتیک ، آرکوئیت ، پستانی و خلفی و...
- تنظیم اعمال خودکار
- ارتباط با دستگاه کناری



# کارکردهای هیپوتالاموس

- ▶ تنظیم اعمال نباتی : سمپاتیک و پاراسمپاتیک
- ▶ تنظیم آب بدن : احساس تشنگی و نوشیدن آب
- ▶ تنظیم غذا خوردن
- ▶ تنظیم حرارت بدن
- ▶ تنظیم ترشح غدد درون ریز : ترشح هورمون آزاد کننده و تنظیم ترشح هورمونهای هیپوفیز
- ▶ ترشح هورمون : اکسی توسین و وازوپرسین
- ▶ تنظیم ساعت بیولوژیک : توسط هسته سوپرا کینسماتیک
- ▶ تنظیم خواب
- ▶ تنظیم عواطف : مرکز شادی یا لذت ( پاداش )
- ▶ تنظیم رفتار جنسی

# ضایعات دستگاه کناری و هیپوتالاموس

► **اختلال حافظه : بیشتر اختلال در حافظه نزدیک**

► **ضایعات موضعی :**

• تخریب مدار واکنش دفاع : رام شدن و از بین رفتن خشم و تحریک پذیری

• تحریک مدار واکنش دفاع : رفتارهای اتوماتیک بصورت لیسیدن و جویدن و... همراه با تحریک سمپاتیک و تحریک پذیری

• بی خوابی و بی قراری

• هیپر سکس شدن و پرخوری

• کوری روانی

• اختلال در حافظه : ضایعه در مدار پاپز



## ► بیماریهای سایکوسوماتیک :

(۱) از طریق ارتباط با نورون آلفا :

- سردرد تنش‌ی
- درد کمر و گردن
- اسپاسم عضلات

(۲) از طریق ارتباط با سمپاتیک و پاراسمپاتیک :

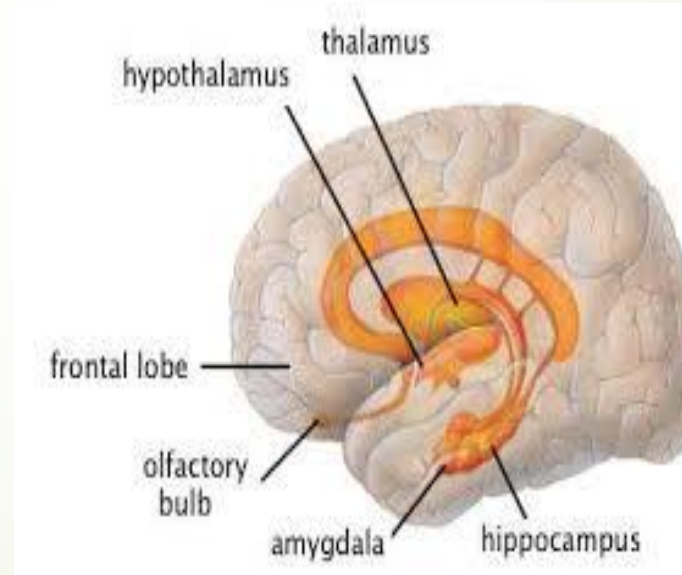
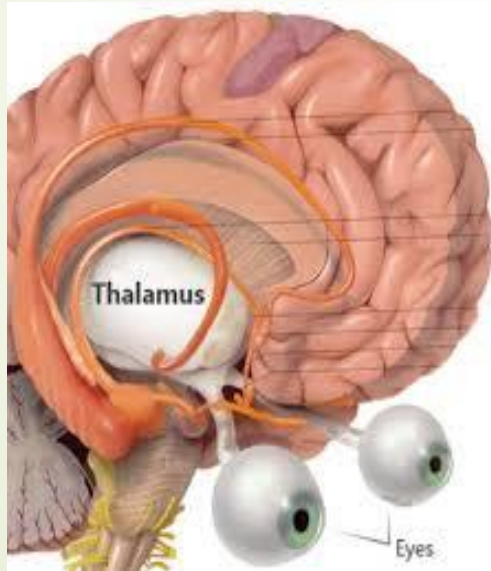
- بیماریهای گوارشی : گاستریت ، اسهال ، یبوست
- بیماریهای تنفسی : آسم
- بیماریهای قلبی - عروقی : نوسان فشار خون و تپش قلب
- بیماریهای دستگاه ادراری : تکرر ادرار ، سوزش ادرار و بی اختیاری ادراری
- بیماریهای پوستی : لکهای پوستی ، حساسیت پوستی و ریزش موی موضعی
- ...

(۳) از طریق ارتباط با مراکز تنظیم غدد درون ریز : گواترو نا منظم شدن عادت ماهیانه

(۴) از طریق ارتباط با دستگاه ایمنی : کاهش یا افزایش فعالیت سیستم ایمنی

# تالاموس

مجموعه نورون هایی است که به شکل تخم مرغ در دو طرف بطن سوم و پایین بطن های جانبی قرار گرفته است



# کارکرد تالاموس

- ▶ ارتباط با دستگاه های حسی ، حرکتی ، تعادلی ، کناری ، ضبط مغز و دستگاه بیدار نگه دارنده مغز
- ▶ تالاموس به تقویت پیام های حسی می پردازد و آنها را به قشر مخ می فرستد
- ▶ پردازش حسی و حرکتی مغز

# ضایعه تالاموس

➤ اختلال در دریافت تمام حس ها بجز بویایی

➤ اختلال در حرکت ، تعادل ، عواطف ، حافظه و هوشیاری

➤ **سندرم تالامیک** : در اثر خونریزی مغزی و شامل اختلال حسی در طرف مقابل بدن ، اختلال تعادل در طرف مقابل بدن و درد در طرف مقابل