

خودسنجی ۷ش

۱- کدام یک کهن ترین مرکز کشف کوره های ذوب فلز مس در ایران است ؟

- ۱- تپه قبرستان ۲- تپه مارلیک ۳- گودین تپه ۴- تپه ملیان

۲- ظهور نوعی منظره سازی نا همگن با تلفیق نقاشی ایران از خصوصیات نقاشی کدام دوره به شمار می رود ؟

- ۱- سلجوقی ۲- مغولی ۳- عباسی ۴- تیموری

۳- کدام دوره را می توان مهم ترین دوره هنر اسلامی و ادبیات فارسی دانست ؟

- ۱- ایلخانی ۲- غزنوی ۳- عباسی ۴- سلجوقی

۴- در طراحی سنتی ایران گاهی اوقات از ترکیب چهار لچک ؛ کدام فرم به وجود می آید ؟

- ۱- شمسه ۲- سرترنج ۳- غنچه ۴- ختا

۵- کدام شکل معماری رومی گویای علاقه مندی رومیان به ساخت فضاهاى وسیع سر پوشیده ای است که می تواند مرکز مراوده و اجتماع مردم باشد ؟

- ۱- سلا ۲- باسیلیکا ۳- مگارون ۴- دموس



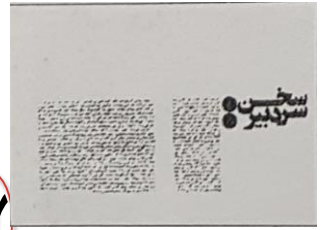
۶- تصویر مقابل چه مفهومی را بیشتر نشان می دهد ؟

۱- غرابت در اندازه

۲- غرابت در شکل

۳- هماهنگی

۴- غرابت در موقعیت و جهت



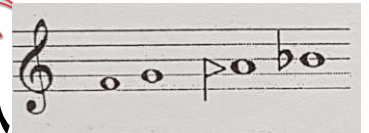
۷- عامل اصلی خلاقیت در صفحه آرایی مقابل چیست؟

۱- تراکم نوشته ها

۲- عنوان بندی صفحه

۳- کنتراست اندازه

۴- ایجاد وزن و سکون



۸- نمونه دانگ مقابل نژاد صفي الدين چه نامیده می شود؟

۱- راست

۲- اصفهان

۳- نوا

۴- نوروز

۹- کدام یک از آهنگسازان سبک اکسپرسیونیسم نیست؟

۱- شوئنبرگ

۲- آلبان برگ

۳- پل هیند میت

۴- آنتوان وبرن

۱۰- کدام یک از تکنیکهای انیمیشن مربوط است به تلفیق نقاشی متحرک و فیلم زنده؟

۱- داینامیشن

۲- روتوسکوپي

۳- پیکسیلیشن

۴- کات اوت