

بسمه تعالی

## نکات و ضوابط ارایه آخر ترم درس طرح مرمت و احیای بافت های تاریخی

### اول: نکات کلی

**مهم:** این توضیحات را به دقت بخوانید تا با شیوه ارایه آشنا شوید. عدم رعایت مواردی که در ذیل آمده است،

**موجب کسر نمره جدی خواهد شد.**

یک فایل پیوست اتوکد در اختیار شما قرار داده شده است. در آن یک شیت تنظیم شده است. تنظیم آن به صورت افقی می باشد. دارای اشل و علامت شمال می باشد:

۱- فونت های مورد نیاز شما نیز هم برای نصب در سیستم ویندوز و هم برای کپی کردن در سیستم اتوکد، به تفکیک ارایه شده است. فونت های ویندوز را از کنترل پنل و بخش فونت وارد کنید. فونت های اتوکد را نیز در آدرسی که اتوکد نصب شده است، در شاخه فونتی که درون آن آدرس وجود دارد، کپی کنید. پس از آن اتوکد و آفیس را اجرا کنید.

۲- کادر ارایه شما، A3 و افقی می باشد. چنانچه نقشه مورد ارایه شما، حالت عمودی دارد، آن را بچرخانید و به تناسب اینکه جهت شمال به کدام طرف است، یکی از علامت های شمال موجود در کادر را پاک کنید.

۳- چنانچه ابعاد ترسیمات شما از کادری که درون فایل پیوست می باشد، خیلی کوچک تر یا مقداری بزرگتر می باشد، به هیچ عنوان ترسیمات خود را کوچک و بزرگ نکنید. بلکه کادر مخصوص گروه خود را به استثنای اشل خطی آن کوچک یا بزرگ کنید تا اندازه تصویر شما شود. بعد به تعداد شیت هایی که دارید، از آن کادر کپی کرده و ما بقی ترسیمات را در همان فایل تنظیم کنید. دست آخر همراه با فایل های پی دی اف، یک فایل اتوکد هم تحویل داده می شود که درون آن همه شیت های پروژه مرتبط با گروه وجود دارد.

۴- مراقب باشید که اشل خطی را همراه با کادر خود، کوچک و بزرگ نکنید. از طرف دیگر دقت کنید که یکی از علامت های شمال را در انتهای تنظیمات نقشه خود،

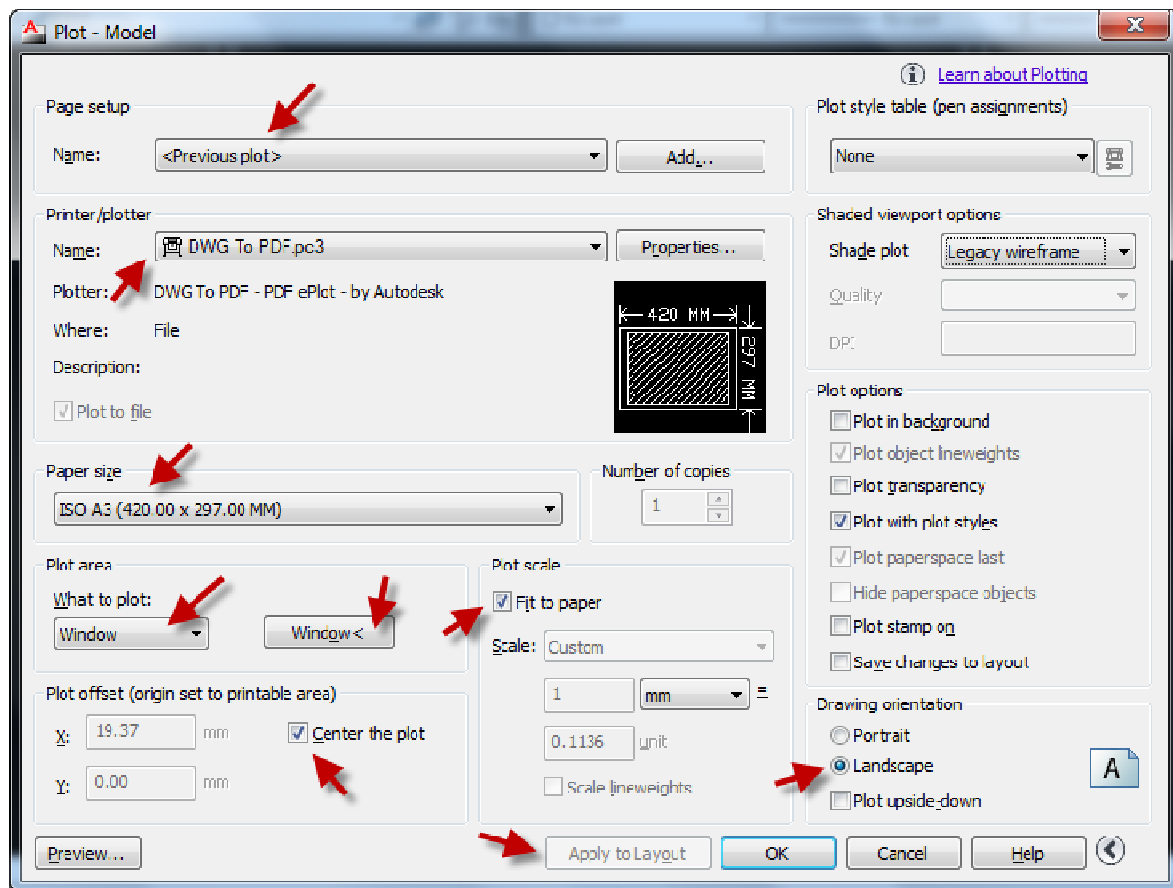
۵- با استفاده از فراخوانی برنامه کاتب که در پیوست ها موجود است، آنچه را که می خواهید با استفاده از فونت مورد نیاز خود بنویسید. مانند نام ترسیم کننده، عنوان نقشه و شماره نقشه. شیوه کار با نرم افزار کاتب را از آدرس ذیل یاد بگیرید:

<http://mjkavian-thesis.persianblog.ir/post/9/>

در قسمت موضوع نقشه می توانید حسب مورد یکی از این موارد را بنویسید: مطالعات وضع موجود- طرح پیشنهادی

در قسمت عنوان نقشه می توانید عنوان دقیق نقشه را بنویسید: ترافیک معبر، کاربری، سنین مالکین و ...

۶- در زمانی که پنجره پلات را باز می کنید، تنظیم ذیل را در آن پیاده کنید و پس از آنکه نقشه به پی دی اف تبدیل شد، آن را ذخیره کرده و به دفاتر فنی بیرون برای پرینت مراجعه نمایید. فایل باز اتوکد را به دفاتر فنی ارایه نکنید. به این دلیل که در زمان پرینت، ابعاد، مقیاس و تنظیمات آن را خراب می کنند.



۷- فایل های کروکی خود را حتی روی پوستی ها به قطع A3 در آورده و دست آخر به تناسب محتوا، به ترتیب و در لابلای شیت ها ارایه نمایید. پشت هر کدام از ورقه های پوستی که در دفترچه طراحی ارایه می کنید، یک کاغذ A3 سفید بگذارید که طرح یا کروکی شما خوانا باشد.

مقیاس نقشه را چنان تنظیم کنید که درون کادر پیشنهادی، ریز یا درشت نباشد و نقشه خوانا باشد.

۸- برای نمودارها و نوشته های تحلیلی هم یک فایل Word با قطع A3 ارایه شده است. نوشته های خود را درون آن تنظیم نمایید. این فایل به صورت دو ستونی می باشد.

۹- تمام نقشه های تحلیلی رایانه ای، در محیط اتوکد ارایه می شود و ایجاد شکل روی نقشه در محیط های دیگری مانند ورد و پاورپوینت و ... قابل قبول نیست.

۱۰- موارد ارایه در سی دی پیوست:

- ۱) نقشه های اتوکد: یک فایل یا شاخه، شامل کلیه مطالعات وضع موجود و یک فایل یا شاخه، شامل کلیه طرح های پیشنهادی
- ۲) کلیه تصاویر با شاخه بندی به صورت شماره هایی که نام فایل را در بر می گیرد.
- ۳) جداول اکسل با فایل اصلی و شماره پلاک های مرتبط با نقشه ها و عکس ها از هر دو سو.
- ۴) مدل سازی های احتمالی از وضعیت پیشنهادی

## دوم: محتوای موارد ارایه برای گروه های مختلف درس طرح بافت برای ارایه آخر ترم

محتوای مورد ارایه در ادامه آورده شده است. لیکن بسیار مورد تأکید است که برای کاربری های پیشنهادی، کلیه گروه ها با هم هماهنگ باشند و هر سرا با توجه به طرح های ارایه شده به دیگر سراها و بازار و مابقی نیازهای محدوده مورد مطالعه، طرح خود را ارایه کند. کاربری های پیشنهادی ابنیه و بازار، بایستی در ارتباط با دیگر گروه ها باشد.

سعی کنید کلیه نمودارها و نقشه ها با یکدیگر و با اطلاعات دیگر گروه ها مقایسه شود و تحلیل جامعی حداقل پس از نمودارهای مهم ارایه گردد.

### ۱- گروه معابر و ترافیک.

#### شناخت و تجزیه و تحلیل وضع موجود

- نقشه های لکه گذاری: پلاک بندی معابر
- نمودارهای کمی.
- بررسی میزان رضایت از وضعیت ترافیکی فعلی

#### نمودارهای تحلیل وضع موجود

- نمودار ۱- سنجش نسبت حجم ترافیک کلی، در اوقات مختلف روز.
- نمودار ۲- سنجش نسبت حجم ترافیک ماشین، در اوقات مختلف روز.
- نمودار ۳- سنجش نسبت حجم ترافیک موتور، در اوقات مختلف روز.
- نمودار ۴- سنجش نسبت حجم ترافیک موتور به ماشین به صورت کلی
- نمودار ۵- سنجش نسبت حجم ترافیک موتور به ماشین در صبح
- نمودار ۶- سنجش نسبت حجم ترافیک موتور به ماشین در ظهر
- نمودار ۷- سنجش نسبت حجم ترافیک موتور به ماشین در عصر  
(تمام این هفت نمودار بدون در نظر گرفتن پارکینگ تهیه شود و برای پارکینگ مجدداً نمودار تهیه گردد.)
- نمودار ۸- تهیه نمودار نسبت مقاصد ترافیکی به هم برای صبح در پارکینگ
- نمودار ۹- تهیه نمودار نسبت مقاصد ترافیکی به هم برای ظهر در پارکینگ
- نمودار ۱۰- تهیه نمودار نسبت مقاصد ترافیکی به هم برای عصر در پارکینگ
- نمودار ۱۱- نمودار مقایسه مقاصد ترافیکی تجاری- خریدار در اوقات مختلف روز برای پارکینگ
- نمودار ۱۲- نمودار مقایسه مقاصد ترافیکی تجاری- فروشنده در اوقات مختلف روز برای پارکینگ
- نمودار ۱۳- نمودار مقایسه مقاصد ترافیکی اداری در اوقات مختلف روز برای پارکینگ
- نمودار ۱۴- نمودار مقایسه مقاصد ترافیکی محلی در اوقات مختلف روز برای پارکینگ

#### نقشه های وضع موجود

- نقشه ۱- نقشه پایه پلاک بندی معابر
- نقشه ۲- نظام فضای پر و خالی وضعیت موجود
- نقشه ۳- نقشه های وضعیت ترافیکی موجود و قانونی همراه با جهت ترافیک با علامت های پیکان.
- نقشه ۴- کف سازی وضعیت موجود
- نقشه ۵- نقشه شیب بندی معابر و پارکینگ

#### کروکی های تحلیلی وضعیت موجود

- تحلیل نسبت ارتفاع به عرض معابر با برش های عرضی (حداقل ۵ تحلیل)
- میزان فعالیت و تراکم انسانی موجود در معابر

#### آسیب شناسی

- تحلیل نقاط قوت و ضعف وضعیت ترافیکی موجود.

## برنامه ریزی و ارایه طرح

- ارایه راهبردهای طراحی: معایب و مزایای وجود پارکینگ در محله مورد مطالعه
- نقشه پایه پیشنهادی معابر به صورت پر و خالی: همراه با در نظر گرفتن محل بازشوهای پیشنهادی.
- نقشه پیشنهادی ترافیک و کیفیت رفت و آمد
- نقشه کفسازی پیشنهادی معابر
- نقشه تعیین موقعیت تعریض های پیشنهادی
- امکان سنجی موقعیت جایگزین برای اضافه پارکینگ احتمالی (ارایه نقشه لکه گذاری موقعیت جدید پارکینگ ها) در صورت لزوم در محلات دیگر
- نقشه کفسازی و تعیین وضعیت ترافیکی پارکینگ پشت مسجد جامع همراه با رفت و آمدهای پیشنهادی در آن.
- ارایه طرح ساماندهی محیط پارکینگ پشت مسجد جامع به لحاظ کالبدی: تهرانگ، نما- برش.
- مدل سازی از وضعیت مطلوب پارکینگ پشت مسجد جامع.

## ۲- گروه سرای دو در

### شناخت و تجزیه و تحلیل وضع موجود

نمودارها

- نمودار ۱- شیوه پوشش
  - نمودار ۲- قوس نما
  - نمودار ۳- میزان سلامت
  - نمودار ۴- ارزش تاریخی و معماری
  - نمودار ۵- کاربری دقیق
  - نمودار ۶- میزان فعالیت
  - نمودار ۷- مالکیت
  - نمودار ۸- سرقفلی
  - نمودار ۹- سابقه تصرف
  - نمودار ۱۰- تحصیلات
  - نمودار ۱۱- وسیله نقلیه متصرف
  - نمودار ۱۲- پارکینگ مورد استفاده
  - نمودار ۱۳- محل سکونت
  - نمودار ۱۴- موافقت با طرح
  - نمودار ۱۵- تعداد پرسنل شاغل
- نقشه های وضع موجود (همه به تفکیک طبقات: هر دو طبقه می تواند برای یک موضوع در یک شیت قرار گیرد).
- نقشه ۱- پلاک بندی پایه
  - نقشه ۲- شیوه پوشش
  - نقشه ۳- مصالح و تزیینات
  - نقشه ۴- آسیب ها
  - نقشه ۵- مداخلات
  - نقشه ۶- ارزش تاریخی و معماری
  - نقشه ۷- میزان سلامت.
  - نقشه ۸- کاربری دقیق
  - نقشه ۹- مالکیت
  - نقشه ۱۰- شیوه تصرف

نقشه ۱۱- سرقفلی

نقشه ۱۲- میزان فعالیت

- تجزیه و تحلیل وضعیت موجود: بررسی میزان تخریب در قیاس با ارزش های باقی مانده و سیا

### کروکی های تحلیلی از وضعیت موجود

- توده و فضای کلی در تهرانگ
- توده و فضای کلی در برش
- نور و سایه در تهرانگ (صبح، ظهر و عصر)
- نور و سایه در برش شمالی- جنوبی
- تحلیل مدولاسیون نماها
- مسیرها و دسترسی های سواره و پیاده (در توده و فضای کلی نمایش داده شود).
- میزان تراکم انسانی و جمعیت موجود در بنا (به تفکیک صبح، ظهر و عصر)

### آسیب شناسی

- بررسی نقاط قوت و ضعف (از لحاظ کالبدی و اجتماعی)

### برنامه ریزی و ارایه طرح

- سیاست گذاری نوع احیا: امکان سنجی استقرار متصرفان پلاک های نوساز در واحدهای مرمت شده و مغازه های احتمالی جدید.
- امکان سنجی کاربری پیشنهادی به صورت کلی و جزئی با توجه به دلایل و مطالعات قبلی: در این بخش، شما با توجه به بررسی های انجام شده یک کاربری کلی و کاربری های جزئی را در این بنا پیشنهاد می کنید. به گونه ای که با بازار و با فعالیت هایی که در گذشته در این مکان وجود داشته هماهنگ باشد.
- راهبرد مورد اتخاذ جهت استقرار کاربری های پیشنهادی: در این بخش با توجه به پتانسیل هایی که در ارایه ها بررسی شد، راهبرد خود را جهت استقرار کاربری ها ارایه می کنید. آیا باید جمعیت ساکن در این مکان بیرون برده شود یا اینکه برای کاربری های جدید مشوق هایی در نظر گرفته شود. بد نیست که منابع مالی پروژه نیز به صورت کلی بررسی شود. به گونه ای که صرفاً با ضابطه تأمین شود یا اینکه بخش هایی از سهام بنا نیز تملک شده و پس از مرمت، با تقاضا و مزایده به متقاضیان واگذار شود.
- تهرانگ وضعیت پیشنهادی در توده و فضای شهری
- برش وضعیت پیشنهادی در توده و فضای شهری
- تهرانگ و برش های دقیق از بنا پس از مرمت و احیا
- مدل سازی وضعیت پیشنهادی: از حیاط و از داخل فضای جنوبی.
- تهرانگ کفسازی حیاط، تراس و غرفه ها
- لکه گذاری کاربری های پیشنهادی غرفه ها

### ۳- گروه سرای واسعی

#### شناخت و تجزیه و تحلیل وضع موجود

##### نمودارها

- نمودار ۱- گروه کاربری
- نمودار ۲- میزان فعالیت
- نمودار ۳- مالکیت
- نمودار ۴- سابقه تصرف
- نمودار ۵- سرقفلی
- نمودار ۶- پارکینگ مورد استفاده
- نمودار ۷- محل سکونت
- نمودار ۸- میزان فعالیت

نمودار ۹- موافقت با طرح

نمودار ۱۰- شیوه پوشش

نمودار ۱۱- قوس نما

نمودار ۱۲- میزان سلامت

نمودار ۱۳- مداخلات

نمودار ۱۴- ارزش تاریخی معماری

### نقشه های وضع موجود

نقشه ۱- پلاک بندی پایه

نقشه ۲- شیوه پوشش

نقشه ۳- مصالح و تزیینات

نقشه ۴- میزان سلامت

نقشه ۵- ارزش تاریخی و معماری

نقشه ۶- مالکیت

نقشه ۷- سرقفلی

نقشه ۸- سابقه تصرف

نقشه ۹- پارکینگ مورد استفاده

نقشه ۱۰- میزان فعالیت (بسیار مهم)

### کروکی های تحلیلی وضعیت موجود.

- توده و فضای کلی در تهرانگ

- توده و فضای کلی در برش

- نور و سایه در تهرانگ (صبح، ظهر و عصر)

- نور و سایه در برش شمالی- جنوبی

- تحلیل مدولاسیون نماها

- مسیرها و دسترسی های سواره و پیاده (در توده و فضای کلی نمایش داده شود).

- میزان تراکم انسانی و جمعیت موجود در بنا (به تفکیک صبح، ظهر و عصر)

### آسیب شناسی

- تجزیه و تحلیل وضعیت موجود و نقاط قوت و ضعف سرا در وظایف و قابلیت های خود

### برنامه ریزی و ارایه طرح

- امکان سنجی ایجاد کاربری های جدید و چگونگی استقرار آن.

- تهرانگ وضعیت پیشنهادی در توده و فضای شهری

- نقشه دسترسی های پیشنهادی

- نقشه لکه گذاری کاربری های دقیق پیشنهادی

- نقشه کفسازی حیاط و تراس و غرفه ها (به تفکیک طبقات)

- نقشه محوطه سازی از وضعیت پیشنهادی

- تهرانگ، نما- برش دقیق از وضعیت پیشنهادی

- مدلسازی از وضعیت پیشنهادی

## ۴- گروه سرای شازده

شناخت و تجزیه و تحلیل وضع موجود

نمودارهای وضع موجود

- نمودار ۱- شیوه پوشش
- نمودار ۲- قوس نما
- نمودار ۳- مصالح و تزیینات
- نمودار ۴- میزان سلامت
- نمودار ۵- آسیب ها
- نمودار ۶- ارزش تاریخی و معماری
- نمودار ۷- کاربری دقیق
- نمودار ۸- میزان فعالیت
- نمودار ۹- مالکیت
- نمودار ۱۰- سرقفلی
- نمودار ۱۱- تعداد پرسنل شاغل در ملک
- نمودار ۱۲- پارکینگ مورد استفاده
- نمودار ۱۳- میزان رضایت از وضعیت موجود
- نمودار ۱۴- موافقت با طرح

#### نقشه های وضع موجود

- نقشه ۱- تهرانگ و نما- برش دقیق از وضعیت موجود بنا
- نقشه ۲- نقشه پایه پلاک بندی شده.
- نقشه ۳- شیوه پوشش
- نقشه ۴- نقشه قوس نما
- نقشه ۵- میزان سلامت
- نقشه ۶- ارزش تاریخی و معماری
- نقشه ۷- کاربری دقیق
- نقشه ۸- میزان فعالیت
- نقشه ۹- مالکیت
- نقشه ۱۰- سابقه تصرف
- نقشه ۱۱- سرقفلی
- نقشه ۱۲- موافقت با طرح.

#### کروکی های تحلیلی وضعیت موجود

- توده و فضای کلی در تهرانگ
- توده و فضای کلی در برش
- نور و سایه در تهرانگ (صبح، ظهر و عصر)
- نور و سایه در برش شمالی- جنوبی
- تحلیل مدولاسیون نماها
- مسیرها و دسترسی های سواره و پیاده (در توده و فضای کلی نمایش داده شود).
- میزان تراکم انسانی و جمعیت موجود در بنا (به تفکیک صبح، ظهر و عصر)

#### آسیب شناسی

- تجزیه و تحلیل معضلات و مزیت های بنا در لحاظ کالبدی و کاربری.

#### برنامه ریزی و ارایه طرح

- سیاست گذاری و ارایه راهبرد مدیریت کاربری در بنا: امکان سنجی کاربری عمومی پیشنهادی و شیوه های استقرار آن.
- سیاست گذاری و راهبرد طراحی: ناماسازی در جبهه غربی نوع برخورد برای ایجاد چهره یکپارچه در بنا.

- طراحی و تعیین کاربری ساختمان الحاقی در سمت و بخش هایی از جنوب: همراه با نقشه های کامل.
- نقشه وضعیت پیشنهادی در توده و فضای شهری.
- نقشه دسترسی های پیشنهادی
- نقشه کفسازی از وضعیت پیشنهادی
- نقشه لکه گذاری کاربری های پیشنهادی با توجه راسته بازار و دیگر سراها.
- طرح تیپ نماسازی برای جبهه غربی و جنوبی بنا.
- نقشه تهرانگ و نما- برش دقیق از وضعیت پیشنهادی ساختمان.

## ۵- سرای پنبه ای ها

### شناخت و تجزیه و تحلیل وضع موجود

#### نمودارها

- نمودار ۱- میزان سلامت
- نمودار ۲- ارزش تاریخی و معماری
- نمودار ۳- شیوه پوشش
- نمودار ۴- گروه کاربری
- نمودار ۵- میزان فعالیت.
- نمودار ۶- مالکیت
- نمودار ۷- میزان رضایت.
- نمودار ۸- محل سکونت.
- نمودار ۹- پارکینگ مورد استفاده.
- نمودار ۱۰- سرقفلی

#### نقشه های وضع موجود

- نقشه ۱- نقشه های معماری وضع موجود
- نقشه ۲- پلاک بندی پایه
- نقشه ۳- شیوه پوشش
- نقشه ۴- قوس نما
- نقشه ۵- میزان سلامت
- نقشه ۶- مداخلات
- نقشه ۷- ارزش تاریخی و معماری
- نقشه ۸- گروه کاربری
- نقشه ۹- مالکیت
- نقشه ۱۰- میزان فعالیت
- نقشه ۱۱- سرقفلی
- نقشه ۱۲- پارکینگ مورد استفاده

#### کروکی های تحلیلی وضعیت موجود

- توده و فضای کلی در تهرانگ
- توده و فضای کلی در برش
- نور و سایه در تهرانگ (صبح، ظهر و عصر)
- نور و سایه در برش شمالی- جنوبی
- تحلیل مدولاسیون نماها



- مسیرها و دسترسی های سواره و پیاده (در توده و فضای کلی نمایش داده شود).
- میزان تراکم انسانی و جمعیت موجود در بنا (به تفکیک صبح، ظهر و عصر)

### آسیب شناسی

- بررسی نقاط قوت و ضعف بنای موجود (با تأکید بر معضلات بهداشتی)

### برنامه ریزی

- تجزیه و تحلیل امکاناتی که بنا با وضعیت یا مساحت موجود خود می تواند در اختیار بازار و سراهای مجاور قرار دهد.

### ارایه طرح

- ارایه راهبرد طراحی: مرمت، تخریب و ساخت بنای با ضوابط بناهای میان افزا، نماسازی در غرفه های موجود و ...
- ارایه راهبرد مدیریت کاربری ها: امکان سنجی ایجاد کاربری جدید در محل بنای حاضر.
- نقشه لکه گذاری کاربری های پیشنهادی در بنا.
- نقشه های توده و فضای شهری از وضعیت پیشنهادی
- نقشه های دقیق معماری از وضعیت پیشنهادی و طراحی ساختمان جدید (خواه مطابق با وضعیت دقیق اولیه و خواه بر اساس معیارهای جدید)
- نقشه دسترسی های پیشنهادی
- نقشه کفسازی از وضعیت پیشنهادی
- مدل سازی از وضعیت پیشنهادی همراه با محوطه سازی و ...

## ۶- گروه بازار

### شناخت و تجزیه و تحلیل وضع موجود

#### نمودارها

- نمودار ۱- شیوه پوشش
- نمودار ۲- قوس نما
- نمودار ۳- مصالح و تزیینات
- نمودار ۴- میزان سلامت
- نمودار ۵- مداخلات
- نمودار ۶- ارزش تاریخی و معماری
- نمودار ۷- کاربری دقیق
- نمودار ۸- میزان فعالیت: اگر همه غرفه ها فعالیت دارند، کلیت بازار دارای فعالیت بالا محسوب گردیده و بدون نمودار تجزیه و تحلیل شود.
- نمودار ۹- سرفلی
- نمودار ۱۰- مالکیت
- نمودار ۱۱- تحصیلات
- نمودار ۱۲- تعداد پرسنل شاغل در ملک
- نمودار ۱۳- وسیله نقلیه متصرف (مهم)
- نمودار ۱۴- محل سکونت متصرف (بسیار مهم)
- نمودار ۱۵- میزان رضایت از وضعیت موجود
- نمودار ۱۶- موافقت با طرح

#### نقشه های وضع موجود

- نقشه ۱- نقشه پایه پلاک بندی
- نقشه ۲- شیوه پوشش
- نقشه ۳- قوس نما

- نقشه ۴- مصالح و تزیینات
- نقشه ۵- میزان سلامت
- نقشه ۶- مداخلات
- نقشه ۷- ارزش تاریخی و معماری
- نقشه ۸- کاربری دقیق
- نقشه ۹- مالکیت
- نقشه ۱۰- سرقفلی
- نقشه ۱۱- سابقه تصرف
- نقشه ۱۲- تحصیلات
- نقشه ۱۳- سن متصرف
- نقشه ۱۴- تعداد پرسنل شاغل
- نقشه ۱۵- پارکینگ مورد استفاده

### کروکی های تحلیلی وضعیت موجود

- مسیرها و دسترسی های سواره و پیاده (در توده و فضای کلی نمایش داده شود).
- میزان تراکم انسانی و جمعیت موجود در بنا (به تفکیک صبح، ظهر و عصر)
- برش عرض از وضعیت موجود و سازه آهنی بازار
- برش طولی محدود برای بررسی مدولاسیون نما و تراز ورودی.

### آسیب شناسی

- بررسی و تجزیه و تحلیل نقاط قوت و ضعف بازار همراه با تهدیدها و امکاناتی که می تواند در اختیار محیط پیرامون قرار دهد.

### برنامه ریزی و ارایه طرح

- بررسی و امکان سنجی راهبردهای مختلف برای توان بخشی بازارسنتی سبزوار
- ارایه راهبرد طراحی (نماسازی و پوسته سازی، ساخت سازه فضاکار روی سقف، اجرای پوشش اولیه و ...)
- ارایه نقشه عرصه بندی راهبردها در بخش های مختلف بازار.
- ارایه نقشه پیشنهادی نوع دسترسی به بازار
- ارایه نقشه پیشنهادی نوع پوشش در بازار (به صورت علامت گذاری پلان معکوس)
- ارایه برش طولی از نمای پیشنهادی در کل بازار همراه با ارایه تیپ های مختلف نماسازی در بازار.
- ارایه برش عرضی از وضعیت پیشنهادی بازار که پوشش آسمانه و شیوه اتصال آن به بدنه معلوم باشد.
- همکاری و همفکری با دیگر گروه ها برای پیش بینی و امکان سنجی موقعیت پارکینگ مخصوص بازار در محدوده مورد مطالعه.
- طرح سه بعدی از وضعیت پیشنهادی به صورت جامع و دقیق (همراه با احجام پیرامونی بازار به صورت کلی) از بیرون و درون.

موفق باشید.

مجتبی کاویان

خرداد ۱۳۹۳