

اَنَا خَلَقْنَا الْإِنْسَانَ مِنْ نَظْفَةٍ أَمْشَاجٍ نَبْتَلِيهِ فَجَعَلْنَاهُ سَمِيعًا بَصِيرًا
ما انسان را از اختلاط نطفه آفریدیم و برای او گوش شنوا و چشم بینا قرار دادیم.
سوره دهر (انسان)، آیه ۲

دنیای درون من

بدن ما دنیایی از یاخته‌ها و دستگاه‌هایی است که گرچه کارهای متفاوتی انجام می‌دهند؛ اما هماهنگ با هم کار می‌کنند و سبب سلامت ما می‌شوند. این در حالی است که بر بسیاری از این فعالیت‌ها آگاه نیستیم. در این بخش با برخی دستگاه‌های بدن و نقش آنها آشنا می‌شویم. همچنین می‌آموزیم که چگونه با تغذیه‌ای سالم قردان سلامت خود باشیم.

فصل ۱۱ - یاخته و سازمان‌بندی آن

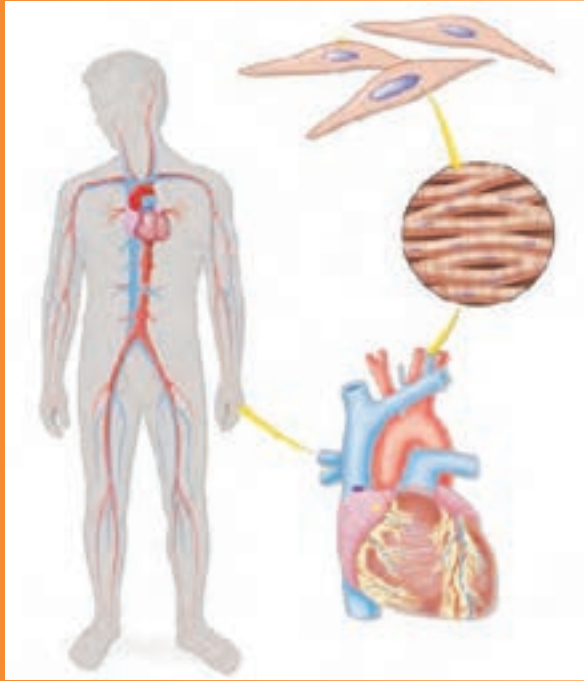
فصل ۱۲ - سفره سلامت

فصل ۱۳ - سفر غذا

فصل ۱۴ - گردش مواد

فصل ۱۵ - تبادل با محیط

یاخته و سازمان‌بندی آن



چه شباهتی بین ساختار بدن شما و پیکر جاندارانی مانند گنجشک، درخت سیب یا باکتری وجود دارد؟ با همه تفاوتی که پیکر این جانداران با هم دارند؛ در یک ویژگی مشترک‌اند. همه آنها از یاخته (سلول) ساخته شده‌اند. جاندارانی مثل باکتری فقط از یک یاخته ساخته شده‌اند. در حالی که بعضی جانداران بیش از یک یاخته دارند. در این فصل با یاخته، اجزای آن و چگونگی فعالیت یاخته‌ها در جانداران پر یاخته آشنا می‌شوید.

یاخته؛ کوچک‌ترین واحد زنده

با دقت به پوست دست خود نگاه کنید. آیا می‌توانید یاخته‌های پوست دستتان را ببینید؟ در سال گذشته انواعی از یاخته‌ها را با میکروسکوپ مشاهده کردید.

فعالیت

با میکروسکوپی که در مدرسه دارید، روی پوست برگ بعضی گیاهان، پوسته داخلی و خارجی پیاز را مشاهده، و شکل یاخته‌های آنها را رسم کنید.

دیدید که در یک قطعه کوچک از هر نمونه تعداد زیادی یاخته وجود دارد. یاخته، واحد ساختار و عمل در موجودات زنده است. بدن ما از هزاران میلیارد یاخته ساخته شده است. شکل ۱ انواعی از یاخته‌های سازنده بدن ما را نشان می‌دهد.

یاخته‌های پوستی، ماهیچه‌ای، عصبی و خونی انواعی از یاخته‌های بدن ما هستند. با همه شباهت‌هایی که این یاخته‌ها با هم دارند، هریک از آنها ساختار منحصر به فردی دارند. از دوره ابتدایی می‌دانید هر یاخته در بدن شما ویژگی‌های یک موجود زنده را دارد. آیا این ویژگی‌ها را به خاطر می‌آورید؟

هر ساختار زنده‌ای که در بدن موجودات زنده وجود دارد، از یاخته تشکیل شده است و هر عملی که توسط بخشی از بدن انجام می‌شود، یاخته‌های آن قسمت، آن را انجام می‌دهند. به همین دلیل یاخته را واحد ساختار و عمل در موجودات زنده می‌نامند.



شکل ۱ - انواعی از یاخته‌ها

فعالیت

به شکل‌های زیر نگاه کنید. درباره شباهت‌های آنها در گروه خود گفت‌وگو کنید.



شباهت یاخته‌ها

اگرچه انواع مختلفی از یاخته وجود دارد، همه آنها ویژگی‌های مشترکی دارند. همان‌طور که در فعالیت قبل دیدید، پوششی همه یاخته‌ها را احاطه می‌کند. این پوشش، غشای یاخته (غشای پلاسمایی^۱) نامیده می‌شود. به نظر شما کار این غشا چیست؟ آیا هر ماده‌ای می‌تواند از آن عبور کند؟

غشا ضمن محافظت از یاخته، ورود و خروج مواد را نیز تنظیم می‌کند. غشا نفوذپذیری انتخابی دارد؛ یعنی فقط به مواد مورد نیاز یاخته اجازه ورود می‌دهد و مواد زائد و ترشحات را از یاخته خارج می‌کند.

همان‌طور که در شکل ۲ می‌بینید، غشای یاخته عمدتاً از لیپید (چربی) ساخته شده است. همچنین انواعی از مولکول‌های پروتئین و کربوهیدرات (قند) نیز در این غشا وجود دارد.

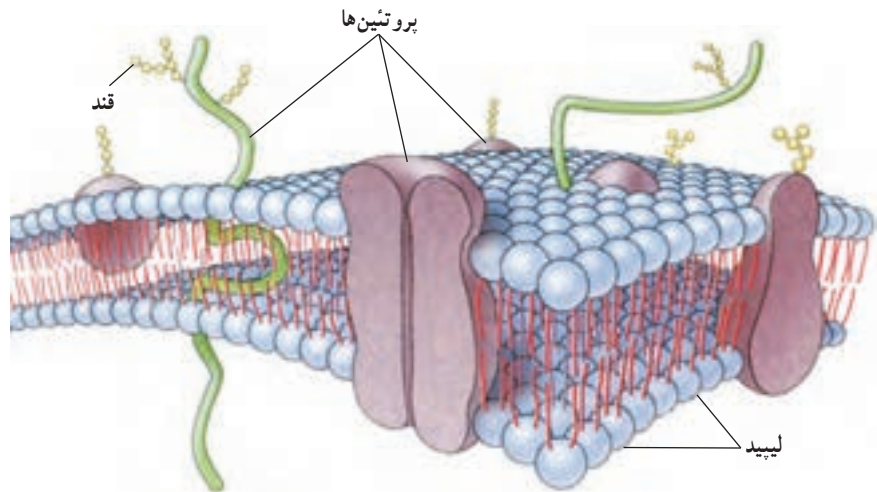
تعریف غشای پلاسمایی

وظایف غشای یاخته

آیا می‌دانید

هر سانتی‌متر مربع پوست حدود ۱۰۰۰۰۰۰ یاخته دارد.

۱- Plasma Membrane

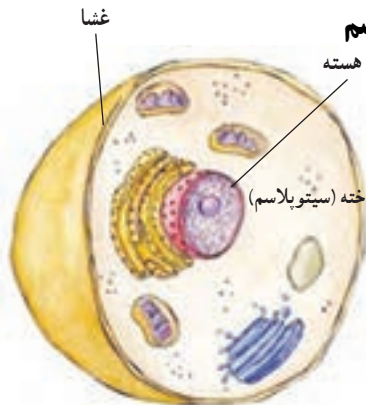


شکل ۲ - ساختار غشای یاخته (غشای پلاسمایی) **تعریف میان یاخته یاسیتوپلاسم**

میان یاخته (سیتوپلاسم) بخشی از یاخته است که در آن اندامک‌ها و مواد مورد نیاز بقای یاخته، مانند نمک‌ها، آزیم‌ها و مواد دیگر در آن قرار دارند. اندامک‌ها ساختارهایی درون یاخته‌اند که کارهای متفاوتی انجام می‌دهند. **تعریف اندامک**

هسته بخشی از یاخته است که فعالیت‌ها و ویژگی‌هایی مثل شکل و اندازه یاخته را تنظیم

می‌کند (شکل ۳- الف). **وظایف هسته یاخته**



الف) یاخته جانوری

گفت و گو کنید

درباره عبارت زیر در گروه خود گفت و گو کنید.

یاخته‌های ماهیچه‌ای با یاخته‌های عصبی کاملاً متفاوت‌اند.

با وجود تفاوت‌هایی که بین این دو یاخته وجود دارد، شباهت‌هایی هم از نظر اجزای سازنده دارند. متلاهد و غشا، سیتوپلاسم، هسته و اندامک‌ها را دارند.

هسته در گیاهان، جانوران، قارچ‌ها و آغازیان، پوششی دارد که آن را دربر می‌گیرد؛ اما در

باکتری‌ها، مواد هسته‌ای در پوششی قرار ندارند و هسته مشخصی را تشکیل نمی‌دهند (شکل ۳- ب).

تفاوت هسته در یاخته باکتری با یاخته سایر جانداران

اطلاعات جمع‌آوری کنید

در یک فعالیت گروهی و با مراجعه به اینترنت در مورد بزرگ‌ترین یاخته‌ها تحقیق، و نتیجه را به کلاس گزارش کنید.



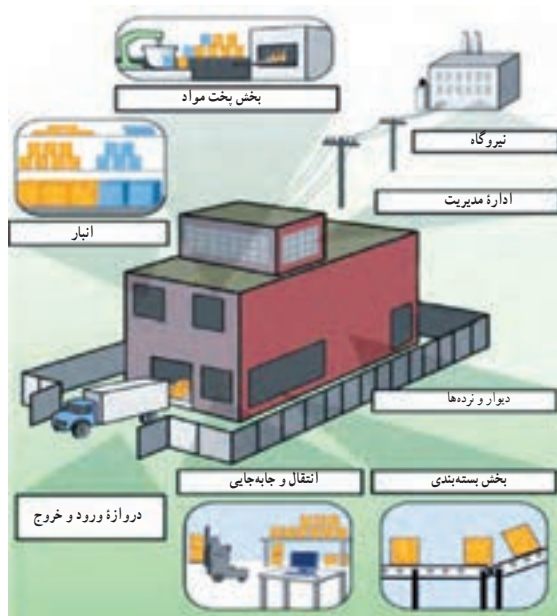
ب) یاخته باکتری

شکل ۳

۱- Cytoplasm

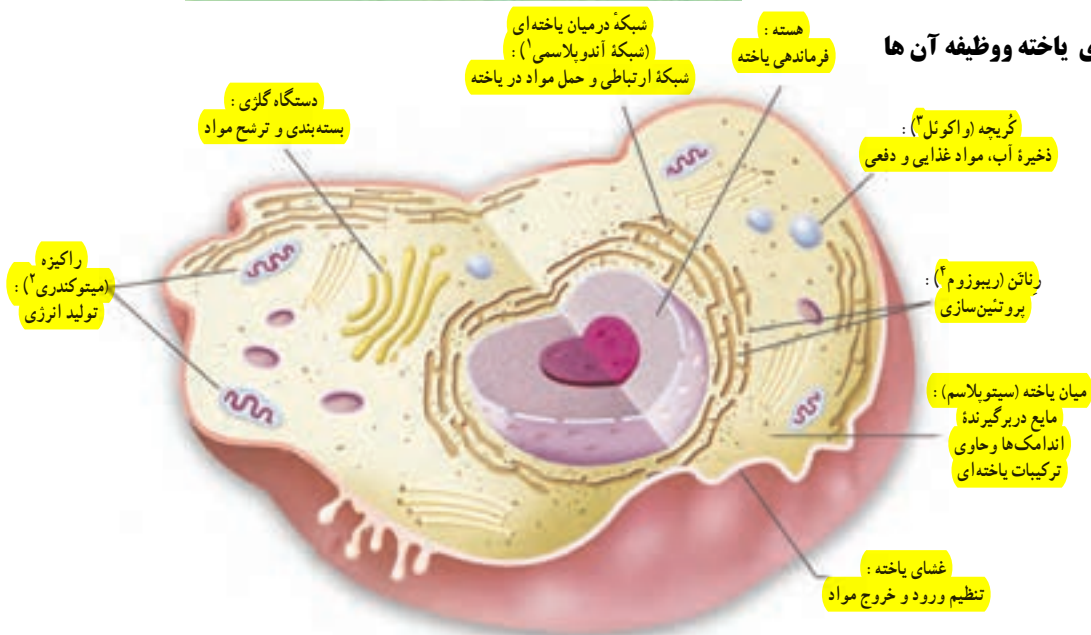
نگاهی به درون یاخته

یک کارخانه تولید مواد غذایی را در نظر بگیرید که روزانه انواعی فراورده تولید می‌کند. مواد اولیه وارد کارخانه شده در آنجا مخلوط و پخته می‌شوند؛ سپس تولیدات بسته‌بندی، و به محل‌های مختلف فرستاده می‌شوند. هر یک از این کارها در بخش‌های متفاوتی از کارخانه انجام می‌شود (شکل ۴). یاخته نیز شباهت زیادی به کارخانه دارد (شکل ۵).



شکل ۴

بخش‌ها و اندامک‌های یاخته و وظیفه آن‌ها



شکل ۵

۱- Endoplasmic Reticulum

۲- Mitochondrion

۳- Vacuole

۴- Ribosome

با توجه به شکل صفحه قبل، بخش‌های یک کارخانه را با یاخته مقایسه، و جدول زیر را کامل کنید.

بخش‌های یاخته‌ای	بخش‌های کارخانه	فرایند
کانال‌های ورود و خروج غشا	درها و دروازه‌های کارخانه	ورود و خروج مواد
راکیزه (میتو کندری)	منبع انرژی (موتورخانه)	تولید انرژی
رناتن (ریبوزوم)	بخش مخلوط و پخت	پروتئین سازی
دستگاه گلژی	بخش بسته بندی و توزیع	بسته بندی و پخش
هسته	اداره مدیریت	تنظیم و مدیریت
کریچه	انبار	ذخیره مواد

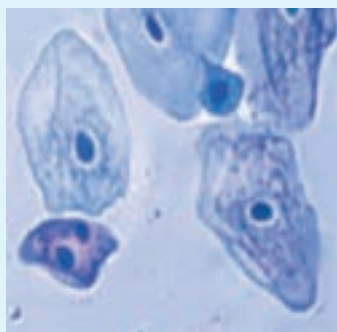
رنگ آمیزی یاخته‌ها و مشاهده اندامک‌ها

در سال گذشته یاخته‌های پوشش داخلی دهان و روپوست گیاهان را بدون رنگ آمیزی و به آسانی مشاهده کردید. اما مشاهده همه یاخته‌ها بدون رنگ آمیزی امکان پذیر نیست؛ از این رو برای مشاهده بهتر یاخته‌ها آنها را رنگ می‌کنیم. رنگ‌ها به ترکیبات اصلی یاخته می‌چسبند و آنها را واضح‌تر می‌کنند؛ مثلاً آبی متیل رنگی است که به پروتئین‌های غشا و هسته می‌چسبند و آنها را به خوبی مشخص می‌کند.

آزمایش کنید



خزه



یاخته‌های پوششی دهان

وسایل و مواد: گیاه خزه، سیب زمینی، میکروسکوپ، تیغه و تیغک، چوب بستنی، آبی متیل، لوگول
روش آزمایش

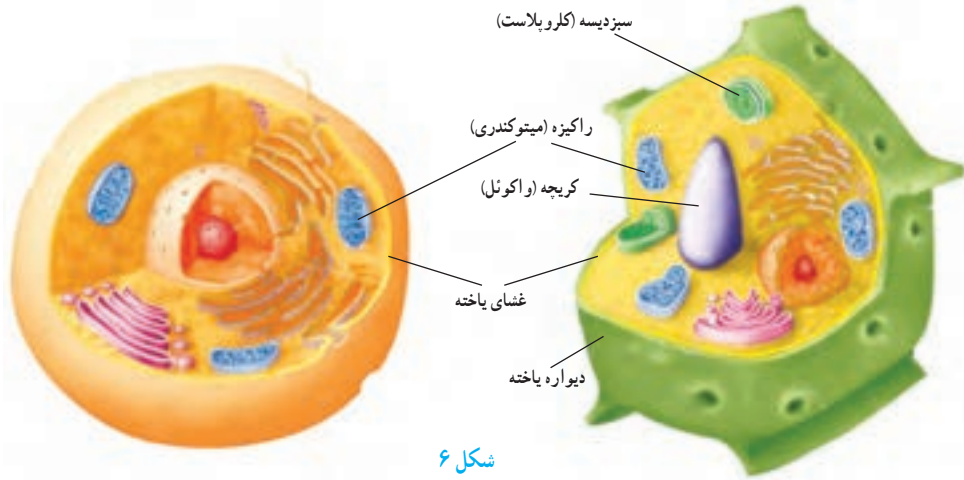
- ۱- برگ خزه را روی تیغه قرار دهید و زیر میکروسکوپ مشاهده کنید. لکه‌های سبز رنگ در یاخته‌ها همان سبزدیسه (کلروپلاست‌ها) هستند که بدون رنگ آمیزی مشاهده می‌شوند.
- ۲- همانند سال گذشته نمونه‌ای از یاخته‌های پوششی دهان را تهیه کنید و روی نمونه چند قطره آبی متیل یا لوگول بریزید. پس از چند دقیقه نمونه را زیر میکروسکوپ مشاهده کنید و سه بخش اصلی یاخته یعنی غشا، هسته و میان‌یاخته (سیتوپلاسم) را در آن تشخیص دهید.
- ۳- سیب زمینی را دو قسمت کنید و لبه کارد را روی آن بکشید. مایع روی لبه کارد را روی تیغه شیشه‌ای منتقل و مقداری لوگول به آن اضافه کنید. پس از چند دقیقه با میکروسکوپ آن را مشاهده کنید. لکه‌های تیره رنگ، دیسه‌های (پلاست‌های) ذخیره‌ای هستند.

چه ماده‌ای در آنها ذخیره شده است؟ برای پاسخ خود دلیل بیاورید.

۴- شکل آنچه را که در هر مرحله دیدید، رسم کنید. در مورد آنها با گروه خود مشورت کنید.

مقایسهٔ یاخته‌های گیاهی و جانوری

یاخته‌های گیاهی و جانوری در عین شباهت با هم تفاوت‌هایی نیز دارند؛ مثلاً یاخته‌های گیاهی، دیوارهٔ یاخته‌ای و سبزدیسه (کلروپلاست) دارند در حالی که یاخته‌های جانوری این دو را ندارند. با وجود دیوارهٔ یاخته‌ای، شکل یاخته‌های گیاهی نیز منظم‌تر است (شکل ۶).



شکل ۶



با توجه به شکل بالا جدول را کامل کنید.

مشخصه	یاخته گیاهی	یاخته جانوری
سبزدیسه (کلروپلاست)	دارد	ندارد
دیوارهٔ یاخته	دارد	ندارد
راکیزه (میتوکندری)	دارد	دارد
کریچه (واکوئل مرکزی)	دارد	ندارد

سازمان‌بندی یاخته‌ها

جانداران تک یاخته‌ای فقط از یک یاخته تشکیل شده‌اند و همهٔ فعالیت‌های حیاتی خود را با همان یک یاخته انجام می‌دهند. در حالی که جانداران پر یاخته‌ای تعداد زیادی یاخته دارند. در اینها فعالیت‌های حیاتی چگونه انجام می‌شود؟

سال گذشته جلبک رشته‌ای را با میکروسکوپ دیدید. در این جاندار، تعدادی یاخته در کنار هم قرار دارند. هر یاخته می‌تواند مستقل از یاخته‌های دیگر به فعالیت حیاتی خود ادامه دهد. به چنین جاندارانی، پر یاخته‌ای ساده می‌گویند (شکل ۷).



شکل ۷- دو نوع برگنه (کلنی)

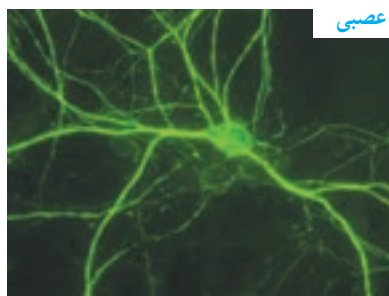
تعریف پریاخته‌ای ساده

آیا می دانید
بعضی از بافت‌ها انواعی دارند؛
مثلاً بافت پیوندی شامل بافت‌های
خونی، استخوانی، غضروفی،
چربی و ... است.

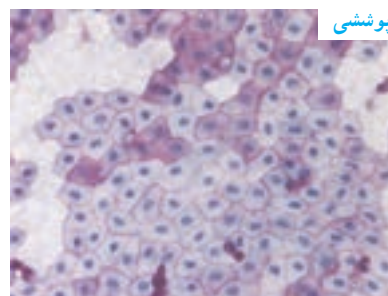
در پر یاخته‌ای‌هایی مثل گیاهان و جانوران تقسیم کار صورت گرفته است. در این موجودات یاخته‌ها به شکل‌های مختلفی وجود دارند و هر کدام کارهای ویژه‌ای را انجام می‌دهند. بین نوع کار و شکل یاخته‌ها تناسب وجود دارد؛ مثلاً در بافت پوششی، بسته به نوع کار، یاخته‌ها به شکل‌های متفاوتی دیده می‌شوند. یاخته‌های این نوع بافت در محل‌هایی که وظیفهٔ محافظت را بر عهده دارند، مثل پوست، به هم فشرده و ضخیم هستند؛ اما در محل‌هایی که تبادل مواد را انجام می‌دهند، مثلاً در مویرگ‌ها یاخته‌ها نازک‌اند و منافذی بین آنها وجود دارد. یاخته‌های خونی برای آسانی حرکت در رگ‌ها شکل گرد دارند. یاخته‌های عصبی برای انتقال پیام عصبی دراز و کشیده‌اند (شکل ۸).



خونی



عصبی



پوششی

شکل ۸- تناسب شکل و کار یاخته (سلول)

در یاخته‌های گیاهی نیز چنین وضعی وجود دارد. برای نمونه در گیاهان، آوندها که دراز و لوله‌مانند هستند، انتقال مواد را بر عهده دارند.

تعریف بافت

در جانداران پر یاخته‌ای از اجتماع تعدادی از یاخته‌های همکار و مشابه، بافت تشکیل می‌شود. در بدن ما چهار نوع بافت اصلی به نام‌های پوششی، پیوندی، عصبی و ماهیچه‌ای وجود دارد (شکل ۹).

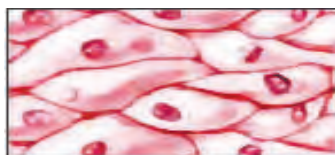
تعریف اندام یا عضو

وقتی بافت‌های مختلف در کنار هم قرار می‌گیرند، اندام یا عضو تشکیل می‌شود؛ مثل معده، کلیه و قلب.

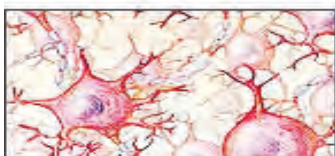
تعریف دستگاه

اندام‌ها یا اعضا در کنار هم دستگاه‌ها را به وجود می‌آورند؛ مثل دستگاه گردش خون و گوارش.

با جمع شدن دستگاه‌ها در کنار هم موجود زنده به وجود می‌آید (شکل ۱۰).



بافت پوششی



بافت عصبی



بافت پیوندی



بافت ماهیچه‌ای

شکل ۹- انواع بافت اصلی در بدن ما

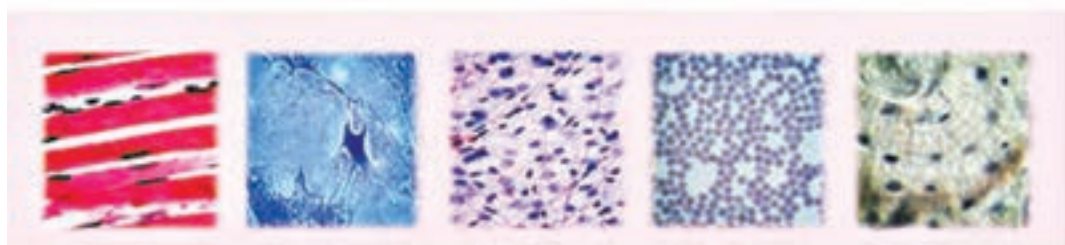


یاخته

خونی

ماهیچه‌ای

عصبی



یافت

ماهیچه‌ای

عصبی

غضروف

خونی

استخوانی



اندام

قلب

کلیه

استخوان

مغز

پوست



دستگاه

اسکلتی

تنفس

عصبی

انتقال مواد

گوارش



موجود زنده

شکل ۱۰ - سازمان بندی یاخته‌ها