

# پرکاربردترین نرم افزارهای معماری را بشناسیم

ادامه دارد...

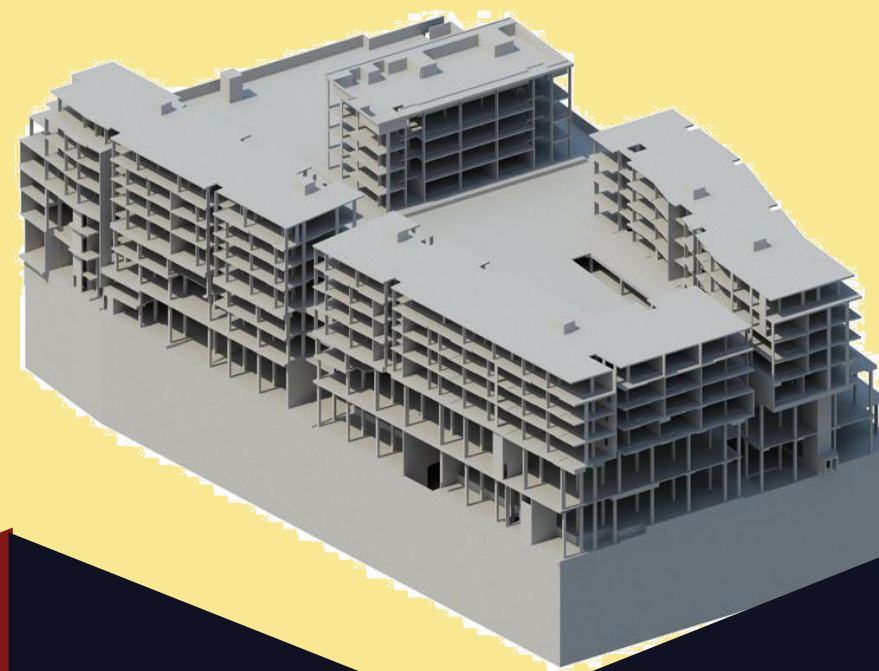
## AutoCAD



### اتوکد

اتوکد، نرم‌افزاری است که برای ترسیم نقشه‌های مهندسی و صنعتی به کار می‌رود. این نرم افزار از محصولات شرکت آمریکایی اتودسک است. کاربران اتوکد امکان استفاده از محیطهای دو و سه بعدی را دارند. به طور کلی میتوان اتوکد را جایگزینی مناسب برای میز و وسایل نقشه کشی مهندسان دانست.

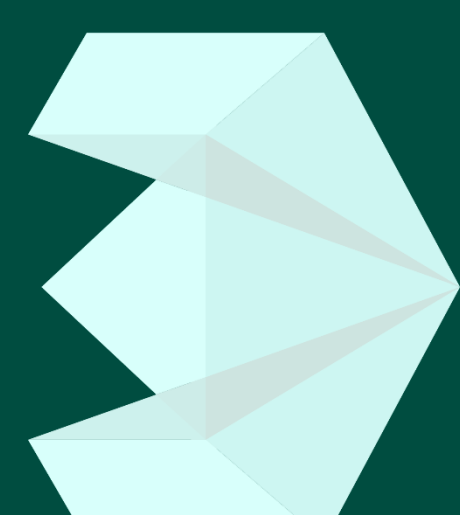
## Revit



### روییت

اتودسک روییت نرم‌افزار مدل‌سازی اطلاعات ساختمان هست که برای استفاده مهندسان معمار، عمران و تاسیسات کاربرد دارد و برای مدل‌سازی سه‌بعدی و ترسیم جزئیات ساختمانی کاربرد دارد. این برنامه به کاربران توان طراحی ساختمان و سازه و مولفه های آن به صورت سه بعدی (3D)، یادداشت و علامت گذاری با عناصر دوبعدی و دسترسی اطلاعات ساختمانی از پایگاه داده های مدل ساختمان را می دهد.

## 3d max



### تری دی مکس

تری دی مکس بسته‌ای نرم‌افزاری با قابلیت ساخت مدل‌های سه بعدی، متحرک سازی و رندر می‌باشد. این نرم‌افزار یکی از قدرتمندترین برنامه های طراحی مدل‌های سه بعدی انیمیشن سازی و رندرینگ در عرصه گرافیک کامپیوتری است. واقعی برای کاربر ایجاد میکند.

## V-ray



### ویری

v-ray یک پلاگین معروف و کاربردی و حرفه ای برای تری دی مکس می باشد که بوسیله کمپانی chaos group تولید شده است. در واقع vray به عنوان یک موتور رندر بوسیله ی آنالیز نور و سایه ها و متریال های مخصوص به خود رندهای واقع گرایانه را از صحنه های شما به ارمغان می آورد.

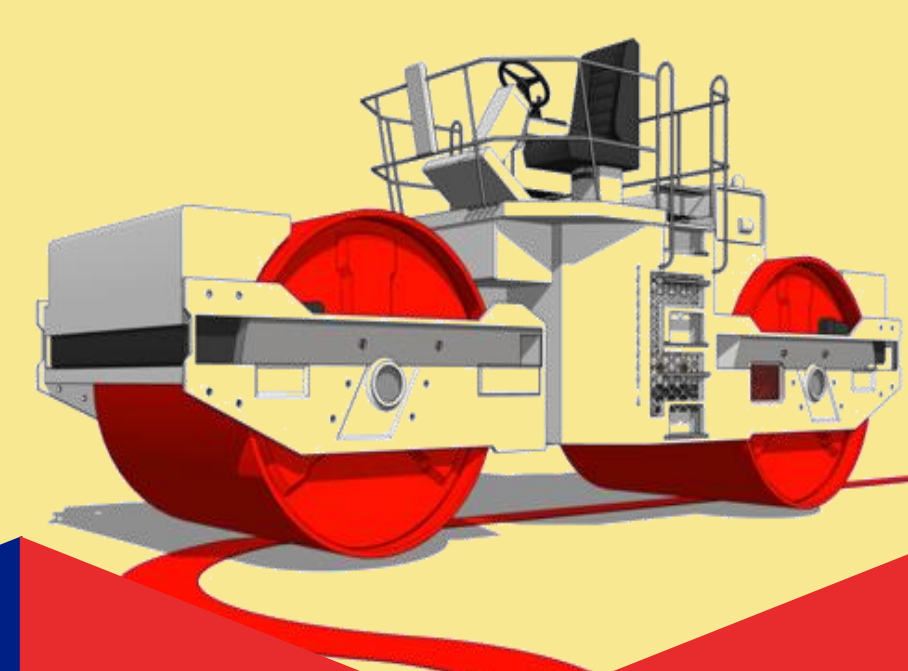
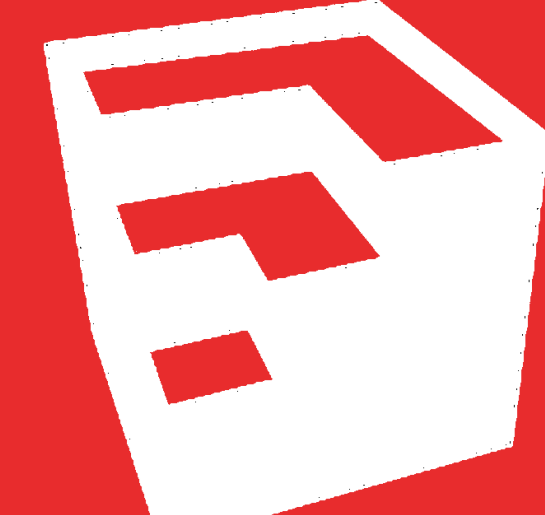
## photoshop



### فتوشاپ

فتوشاپ یک پردازشگر گرافیکی است که بدست شرکت ادوبی گسترش یافته و برای ایجاد، ترکیب، ویرایش، بازسازی و یا دگرگونی عکس‌ها و نگاره‌ها بکار می‌رود.

## SketchUp



### اسکچاپ

نرم افزار اسکچ آپ که هم اکنون به طور رسمی تحت مالکیت شرکت Trimble است؛ در دایره نرم افزار های مدل سازی سه بعدی شناخته می شود. کاربرد این نرم افزار می تواند در زمینه رشته هایی چون: معماری، عمران، تاسیسات، نجاری، فیلم های شبیه سازی کامپیوتری و... و حتی بازی های کامپیوتری باشد.

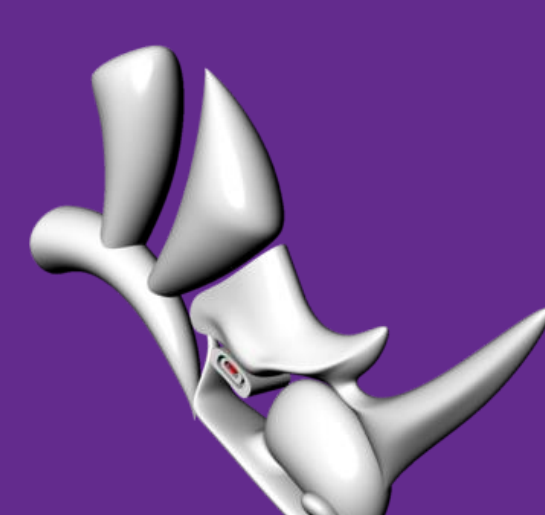
## ArchiCAD



### آرشیکد

آرشیکد پیشرفته‌ترین نرم افزار مدیریت و مدل سازی اطلاعات ساختمان (بیم) می باشد که توسط معماران، طراحان، مهندسين و مجریان حرفه ای برای طراحی به صورت حرفه ای، آماده کردن نقشه های اجرایی و همکاری در پروژه ساختمانی به کار می رود. از زمان اختراع آرشیکد تا به امروز که بیش از ۳۰ سال قدمت دارد، تمام اهداف آن بر پایه تکنولوژی بیم بوده و می باشد.

## Rhino



### راینو

نرم افزار راینو یکی از نرم افزار های قدرتمند مدل سازی سه بعدی است و برای ارائه طرح های سه بعدی مورد استفاده قرار میگیرد. نرم افزار راینو امکانات نامحدودی را در اختیار کاربران قرار میدهد تا بتوانند بدون محدودیت به طراحی ایده های خود بپردازند و به طراحی نمای ساختمان و کار های دیگری از قبیل طراحی دکوراسیون داخلی و ... پرداخت .