

نام:		نام خانوادگی:		مدت امتحان:	
بسمه تعالی		سوالات امتحان درس علوم تجربی		نوبت دوم	
سال هفتم		نمونه سؤال شماره ۵		(صفحه ۱)	
ردیف	سوالات				بارم
الف	گزینه درست را با علامت × مشخص کنید.				۱
۱	کدام مورد جزء فواید فناوری است؟ الف) تولید بمب اتم ب) استفاده بیشتر از حد از تلفن همراه ج) تولید آلودگی توسط اتومبیل ها د) اختراع اتومبیل جهت کاهش زمان مسافرت				
۲	کدام فلز خاصیت چکش خواری بیشتری دارد؟ الف) آهن ب) آلومینیوم ج) طلا د) مس				
۳	افزایش میزان کدام دو عنصر در آب باعث می شود آن را «آب سخت» بنامیم؟ الف) کلسیم و منیزیم ب) سدیم و پتاسیم ج) پتاسیم و کلسیم د) پتاسیم و منیزیم				
۴	کدام ویتامین در سلامت پوست مؤثر است؟ الف) A ب) B ج) C د) D				
ب	عبارت های درست و نادرست را مشخص کنید.				۱
۱	در هنگام حرکت توربین انرژی حرکتی به الکتریکی تبدیل می شود.				<input type="checkbox"/> درست <input type="checkbox"/> نادرست
۲	عمق سطح ایستایی آبخوان در استان گیلان به سطح زمین نزدیک تر است.				<input type="checkbox"/> درست <input type="checkbox"/> نادرست
۳	مصرف آهن باعث کم خونی می شود.				<input type="checkbox"/> درست <input type="checkbox"/> نادرست
۴	انتقال گرما در هوا به روش رسانش صورت می گیرد.				<input type="checkbox"/> درست <input type="checkbox"/> نادرست
ج	جملات را با کلمات داخل پرانتز کامل کنید.				۱
۱	موادی که حجم معینی دارند و به شکل ظرف در می آیند (مایع – گاز) نام دارند.				
۲	از ترکیب قلع و مس و آلیاژ (مفرغ – برنز) ساخته می شود.				
۳	هرچه جسم سنگین تر باشد و تند تر حرکت کند، انرژی جنبشی (کمتری – بیشتری) دارد.				
۴	نشاسته نوعی کربوهیدرات (ساده – مرکب) است.				

<div> (صفحه ۲۵) نمونه سؤال شماره ۵ </div>	<div> بسمه تعالی سوالات امتحان درس علوم تجربی نوبت دوم سال هفتم </div>	<div> نام: نام خانوادگی: مدت امتحان: </div>
بارم	سوالات	ردیف
۱	کامل کنید.	۵
	به نسبت جرم به حجم یک جسم می گویند.	۱
	تنها نافلز رسانا است.	۲
	وقتی دو جسم با دماهای متفاوت در کنار هم قرار بگیرند، پس از مدتی به دمای می رسند.	۳
	ورود هوا از محیط بیرون به درون شش ها را می گویند.	۴
	به سوالات زیر پاسخ کوتاه بدهید.	هـ
۰/۲۵	به کدام فلز فلز سبک می گویند؟	۱
۰/۵	چرا در تولید کارد و چنگال از نقره استفاده می شود؟	۲
۰/۵	اگر آینه در معرض تابش خورشید قرار گیرد، خیلی گرم نمی شود. چرا؟	۳
۰/۲۵	بدن انسان پروتئین های مورد نیاز خود را با چه ماده ای می سازد؟	۴
۰/۲۵	کدام نوع چربی در دمای معمولی مایع است؟	۵
۰/۲۵	صفر در کجا ساخته می شود؟	۶
	سوالات تشریحی	و
۰/۷۵	واحد اندازه گیری هریک را بنویسید.	۱
	الف) وزن : ب) جرم : ج) کار :	

نام:

نام خانوادگی:

مدت امتحان:

بسمه تعالی

سوالات امتحان درس علوم تجربی

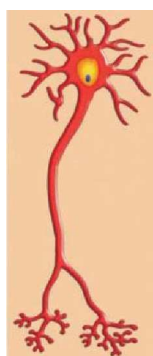
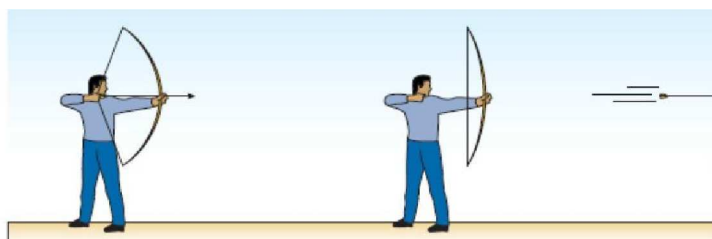
نوبت دوم

سال هفتم

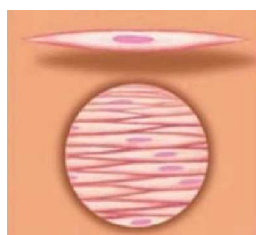
(صفحه ۳)

نمونه سؤال شماره ۵

ردیف	سوالات	بارم
۲	آزمایشی بنویسید که وجود بخار آب را در هوای اتاق نشان دهد.	۰/۷۵
۳	سه ویژگی آب های زیرزمینی را بنویسید.	۰/۷۵
۴	در شکل مقابل نوع انرژی ایجاد شده را در جاهای خالی بنویسید. (۱) (۲)	۰/۵
۵	مفاهیم زیر را تعریف کنید. الف) زیست گاز: ب) انرژی زمین گرمایی:	۱
۶	با توجه به شکل داده شده نوع سلول ها را مشخص کنید.	۰/۷۵
۷	عبارت های مرتبط را در هر ستون به هم وصل کنید. (در ستون سمت چپ یک کلمه اضافی است)	۰/۷۵



(۳)



(۲)



(۱)

ریبوزوم	۱- تقسیم سلول با کنترل آن انجام می شود.
هسته	۲- در آن اندامک ها و مواد مورد نیاز بقای سلول قرار دارند.
میتوکندری	۳- بخش پروتئین ساز سلول
سیتوپلاسم	

نام:

نام خانوادگی:

مدت امتحان:

بسمه تعالی

سوالات امتحان درس علوم تجربی
نوبت دوم
سال هفتم

(صفحه ۵)

نمونه سؤال شماره ۵

ردیف	سوالات	بارم												
۸	نفوذپذیری انتخابی یعنی چه؟	۰/۷۵												
۹	چرا خوردن شیرینی زیاد باعث پوسیدگی دندان ها می شود؟	۱												
۱۰	در مورد رگ های خونی جدول را کامل کنید.	۱												
<table><tr><th>نوع رگ</th><th>ضخامت دیواره</th><th>وظیفه</th></tr><tr><td>سرخرگ</td><td></td><td>خون را از قلب خارج می کند.</td></tr><tr><td>سیاهرگ</td><td></td><td></td></tr><tr><td>مویرگ</td><td>خیلی کم</td><td></td></tr></table>			نوع رگ	ضخامت دیواره	وظیفه	سرخرگ		خون را از قلب خارج می کند.	سیاهرگ			مویرگ	خیلی کم	
نوع رگ	ضخامت دیواره	وظیفه												
سرخرگ		خون را از قلب خارج می کند.												
سیاهرگ														
مویرگ	خیلی کم													
۱۱	در تنظیم محیط بدن چه اندام هایی دخالت دارند؟ چهار مورد نام ببرید.	۱												

پاسخنامه

بسمه تعالی

سوالات امتحان درس علوم تجربی
نوبت دوم
سال هفتم

(صفحه ۵)

نمونه سؤال شماره ۵

ردیف	
الف	۱-د ۲-ج ۳-الف ۴-ج
ب	۱-درست ۲-درست ۳-نادرست ۴-نادرست
ج	۱-مایع ۲-برنز ۳-یشتی ۴-مرکب
د	۱-چگالی ۲-کربن ۳-تعادل ۴-دم
ه	۱-آلومینیوم ۲-چون جلا و زیبایی پیدا کند و زنگ نزنند. ۳-چون بیشتر نور تاییده شده را باز می تاباند. ۴-با چند نوع آمینواسید ۵-گیاهی ۶-کبد
و	
۱	۱-نیوتن ۲-کیلو گرم ۳-ژول
۲	درون یک ظرف فلزی یخ می ریزیم و در دمای اتاق قرار می دهیم. بعد از چند دقیقه در سطح خارجی ظرف قطرات آب دیده می شود که نشانه وجود بخار آب در هوای اتاق است.
۳	۱-غالباً بی رنگ و بی بو هستند. ۲-میزان آلودگی آن ها نسبت به آب های سطحی کمتر است. ۳-املاح معدنی محلول در آن ها بیشتر است ۴-ترکیب شیمیایی و دمای ثابت دارند.
۴	۱-انرژی پتانسیل کشسانی ۲-انرژی جنبشی
۵	الف) هرگاه پسماند یا باقی مانده محصولات کشاورزی در شرایط بی هوازی قرار بگیرند، پس از مدتی گازهایی از آن ها متصاعد می شوند که به آن ها زیست گاز می گویند. ب) انرژی گرمایی ذخیره شده در زیر سطح زمین را انرژی زمین گرمایی می نامند.
۶	۱-سلول های خونی ۲-سلول های ماهیچه ای ۳-سلول عصبی

۱- هسته

۲- سیتوپلاسم

۳- ریبوزوم

۷

۸ یعنی غشای سلول فقط به مواد مورد نیاز سلول اجازه ورود می دهد و مواد زائد و ترشحات را از سلول خارج می کند.

۹ مواد قندی غذای باکتری هایی هستند که در دهان وجود دارند. این باکتری ها اسید تولید می کنند و مینای دندان را از بین می برند و باعث پوسیدگی دندان می شوند.

۱۰

نوع رگ	ضخامت دیواره	وظیفه
سرخرگ	زیاد و محکم	خون را از قلب خارج می کند.
سیاهرگ	کم و نازک	خون را به قلب باز می گرداند.
مویرگ	خیلی کم	تبادل مواد

۱- کلیه ها

۲- شش ها

۳- پوست

۴- روده بزرگ

۱۲