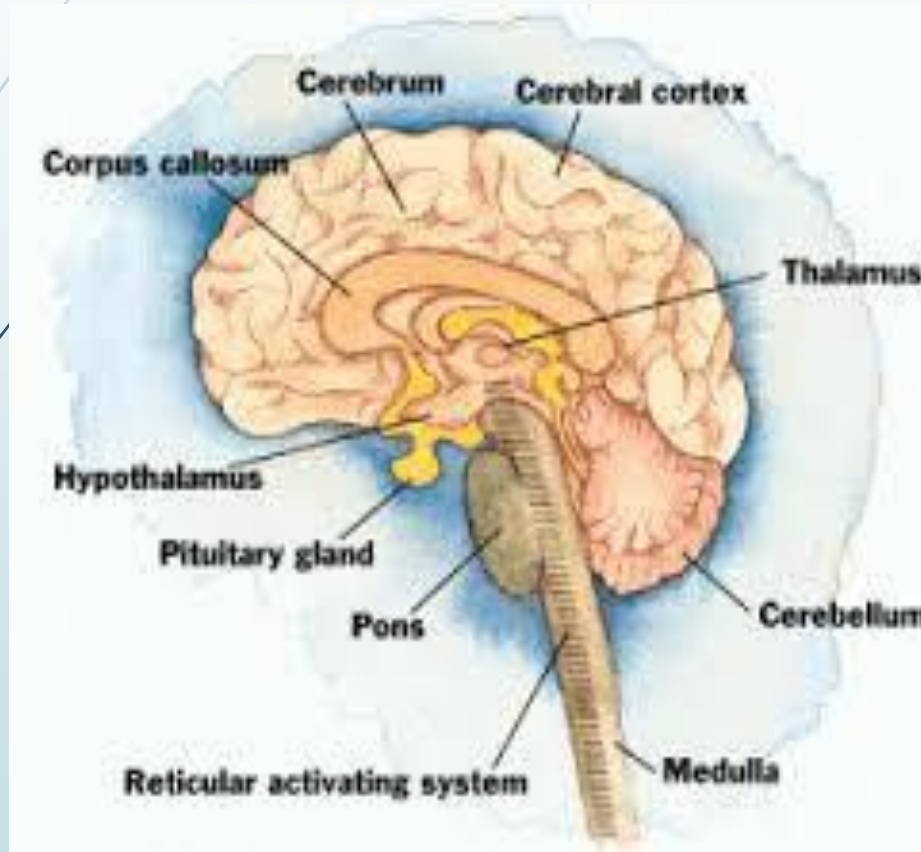




به نام خدا

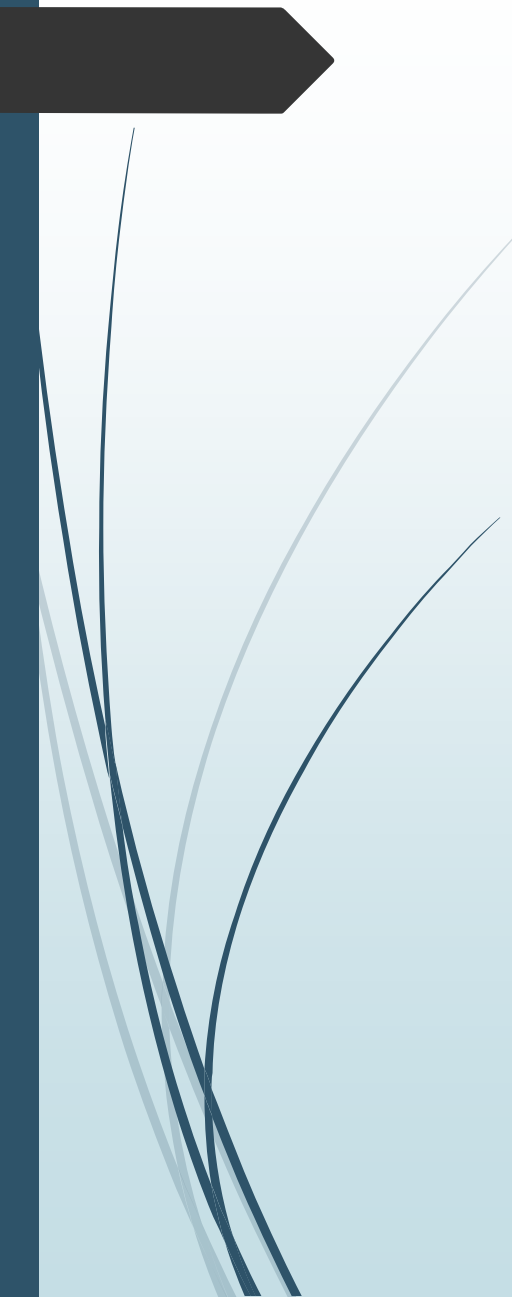
ساقه مغز



- شامل سه قسمت زیر است :
- پایه های مغزی (مغز میانی)
- پل مغزی
- پیاز مغزی یا بصل النخاع



شکل ۶- ساقه مغز

A decorative graphic on the left side of the slide. It features a dark grey arrow pointing to the right at the top. Below it, several thin, curved lines in shades of blue and grey sweep upwards and to the right, creating a sense of movement and flow.

► اطلاعات حسی که به مغز می‌رسند از این ناحیه عبور می‌کنند بجز : حس های بویایی و بینایی

► مراکزی که در ساقه مغز وجود دارند:

► ماده مشبک (Reticular activation system)

► هسته های اعصاب مغزی (۳ تا ۱۲)

پایه های مغزی (مغز میانی یا مغز سوم)

■ در زیر نیمکره های مغز

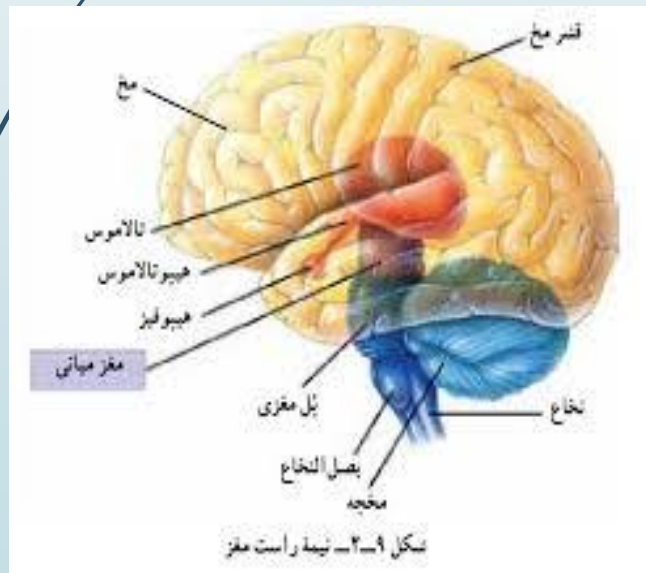
■ از جلو شبیه دو پایه

■ در عقب دارای چهار برجستگی (دکمه های چهارقلو)

■ دو دکمه فوقانی مربوط به راه بینایی

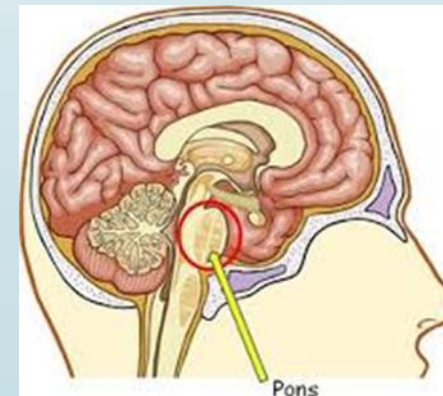
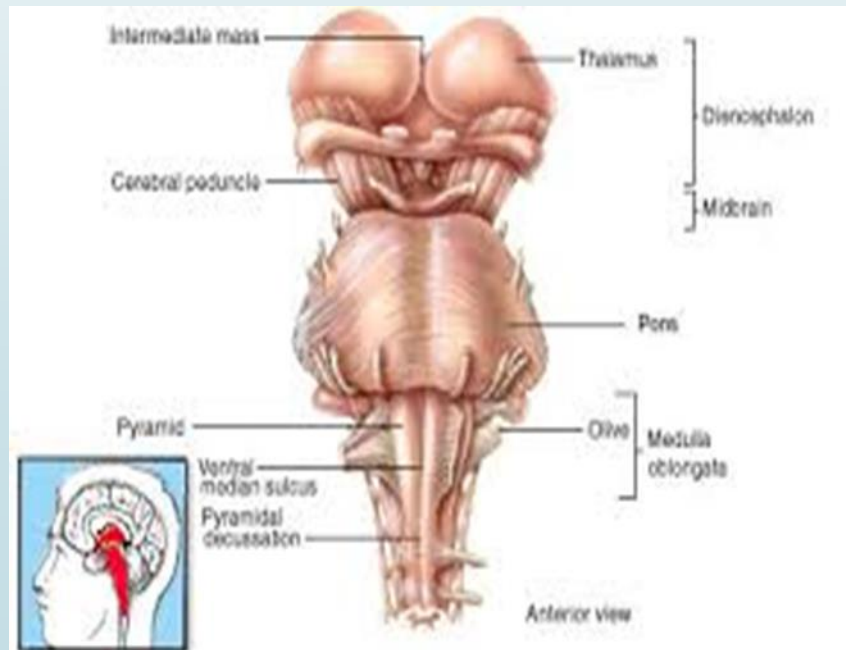
■ دو دکمه تحتانی مربوط به راه شنوایی

■ محل قرارگیری هسته های اعصاب زوج ۳ و ۴



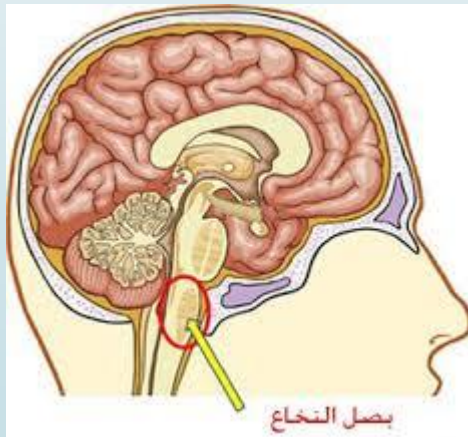
پل مغزی یا مغز چهارم

- در جلو در زیر پایه های مغزی بصورت یک برجستگی
- در عقب، قسمت فوقانی کف بطن چهارم
- محل قرارگیری هسته های اعصاب ۵، ۶، ۷ و ۸ مغزی



بصل النخاع

- ▶ پایین ترین قسمت ساقه مغزی
- ▶ در جلو اعصاب مغزی ۹، ۱۰، ۱۱، ۱۲ از آن خارج می شوند
- ▶ در عقب، قسمت تحتانی کف بطن چهار
- ▶ محل قرارگیری هسته های اعصاب مغزی ۹، ۱۰، ۱۱، ۱۲
- ▶ محل قرارگیری هسته های زیتونی
- ▶ محل قرارگیری هسته های مربوط به ماده مشبک



علائم ضایعه پایه های مغزی

- ▶ انحراف یک چشم به طرف خارج (دو بینی افقی)
- ▶ افتادگی پلک فوقانی
- ▶ گشادشدن مردمک
- ▶ دوبینی (عمودی)
- ▶ لرزش و اختلال تعادل
- ▶ بیماری پارکینسون
- ▶ فلج اندامها
- ▶ اختلالات حسی
- ▶ کوما و اختلال هوشیاری

علائم ضایعه پل مغزی

- بی حسی صورت ، پیشانی و جلو سر
- بی حسی دهان و بینی
- اختلال در جویدن
- انحراف یک چشم به داخل
- فلج یک طرفه صورت
- از بین رفتن حس چشایی دوسوم قدامی زبان
- از بین رفتن شنوایی در یک گوش
- وزوز گوش
- اختلال در تعادل
- سرگیجه ، تهوع و استفراغ
- فلج اندامها
- اختلالات حسی
- کوما و اختلال هوشیاری

علائم ضایعه بصل النخاع

- اختلال در بلع
- اختلال در تکلم
- اختلال در حس و حرکت حلق و حنجره
- اختلال در چرخاندن سر
- اختلال در بالا بردن شانه
- فلج زبان
- فلج اندامها
- اختلالات حسی
- کوما و اختلال هوشیاری

ضایعه دستگاه مشبک ساقه مغز

► اختلال هوشیاری

► کوما

► تتراد نارکولپسی : حملات خواب ، کاتاپلکسی ، فلج خواب و توهم هیپنوگوزیک