

سری آموزش های فارسی CentOS

Task 1.1: Use Basic Command-line Features

زمانی که سیستم عامل شروع به کار می کند، با توجه به تنظیمات پیش فرض ممکن است شما مستقیماً وارد محیط shell بشوید و یا یک محیط گرافیکی. در صورتی محیط CLI به شما ارائه شد، با وارد کردن username و password می توانید وارد سیستم عامل شوید.

```
CentOS release 6.5 (Final)
Kernel 2.6.32-431.el6.i686 on an i686

localhost login: _
```

```
CentOS release 6.5 (Final)
Kernel 2.6.32-431.el6.i686 on an i686

localhost login: root
Password:
Last login: Wed Oct 7 15:49:19 on tty1
[root@localhost ~]# _
```

مرحله اول login کردن به سیستم

نکته قابل توجه این است که شما یا به عنوان یک کاربر عادی وارد سیستم می شوید و یا به عنوان مدیر سیستم که به نام `root` مشهور است. در تصویر زیر ما به عنوان مدیر سیستم وارد شده ایم. به علامت `#` دقت کنید. اگر شما با یک کاربر عادی وارد شوید علامت `$` را مشاهده می کنید.

```
CentOS release 6.5 (Final)
Kernel 2.6.32-431.el6.i686 on an i686

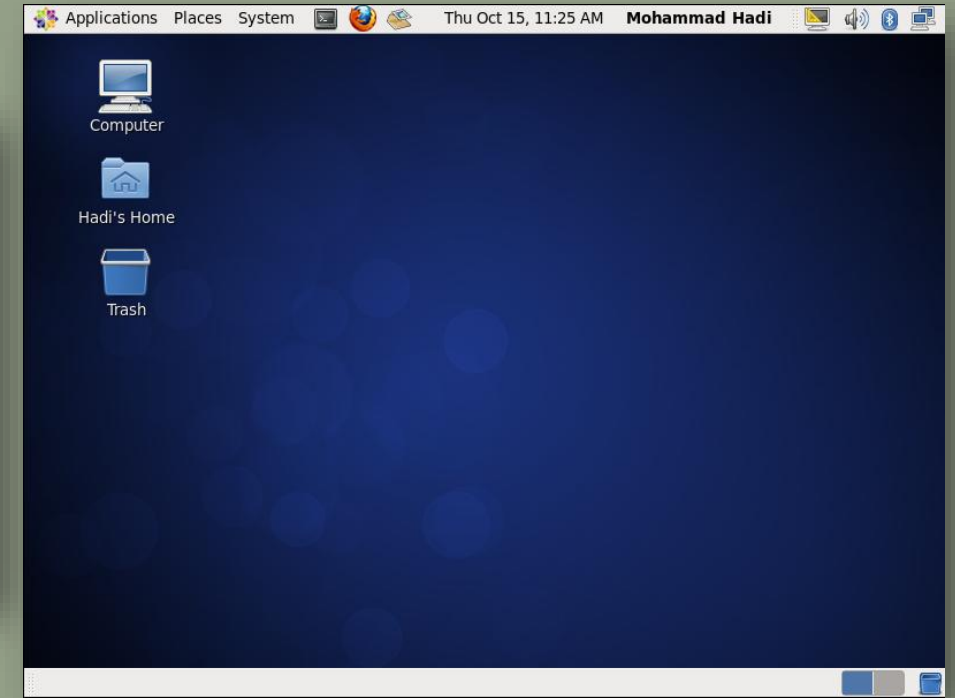
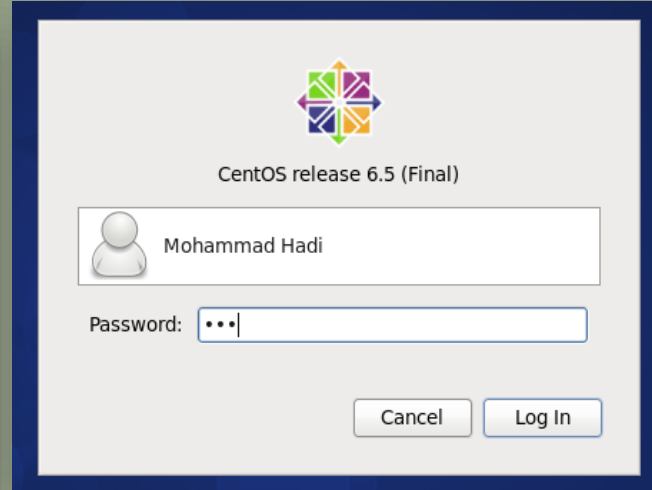
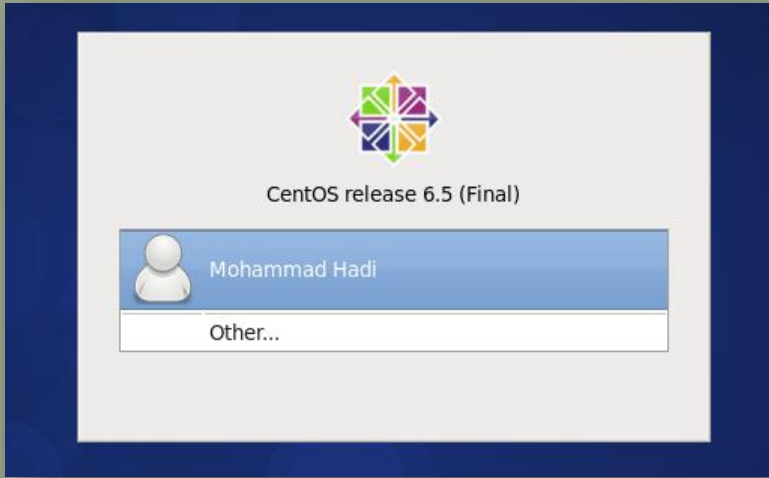
localhost login: root
Password:
Last login: Thu Oct 15 09:49:20 on tty1
[root@localhost ~]# _
```

```
CentOS release 6.5 (Final)
Kernel 2.6.32-431.el6.i686 on an i686

localhost login: Hadi
Password:
Last login: Thu Oct 15 11:12:43 on tty1
[Hadi@localhost ~]$ _
```

مرحله اول login کردن به سیستم

در غیر اینصورت شما با محیط GUI مواجه میشوید.



مرحله اول login کردن به سیستم

لینوکس محیط های گرافیکی زیادی دارد که هر کدام دارای ویژگی های خاصی است.
دو نوع از معروفترین محیط های گرافیکی عبارت اند از GNOME و KDE است.
centos از محیط گرافیکی GNOME (gnu network object model environment) استفاده می کند.



برای دسترسی به shell می توانید از برنامه Terminal استفاده کنید.

مرحله اول login کردن به سیستم

اگر سیستم عامل به شما محیط گرافیکی ارائه کرد اما شما قصد این را ندارید که وارد محیط GUI شوید با فشار داد کلیدهای Alt+F1 تا Alt+F6 می توانید بین این شش Virtual Console سوییچ کنید.

و با فشردن Alt+F7 می توانید به محیط GUI سوییچ کنید.

مرحله اول login کردن به سیستم