

خودسنجی ۱۴۵ اش

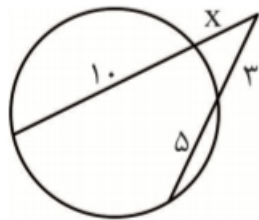
زهرا جوکار: مدرس، مشاور و برنامه ریز کنکور هنر

۱- کدام مورد از آثار برجسته تندیس سازی دوره ی اتروسک ها می باشد؟

- ۱- معبد سیبیل
۲- پیکره ی ماوسولوس
۳- امپراتور اکتاوین
۴- تندیس های سفالی آپولون

۲- کدام یک از آثار مشهور عهد تیموری و ایلخانی نمی باشد؟

- ۱- حمام گنجعلی خان کرمان
۲- مسجد کبود تبریز
۳- مسجد گوهرشاد
۴- محراب مدرسه امامی اصفهان



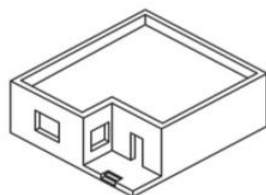
۳- در شکل مقابل اندازه پاره خط X کدام است؟

- ۱- ۱/۵
۲- ۲
۳- ۲/۵
۴- ۳

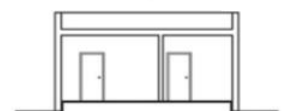
۴- همه احجام کروی شکل عالم، مشابه هم هستند و تنها تفاوتشان در اندازه هایشان می باشد در کدام احجام چنین وضعیتی را داریم؟

- ۱- مکعب ها
۲- مخروط ها
۳- منشورها
۴- احجام افلاطونی

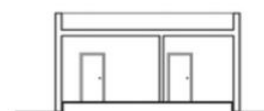
۵- کدام گزینه برش عمودی بنای مقابل را به درستی نشان می دهد؟



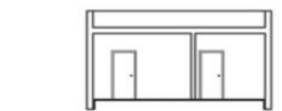
(۲)



(۱)



(۴)



(۳)



۶- شکل روبه رو دارای کدام ویژگی می باشد؟

- ۱- حذف کلیت ۲- نامتمایز بودن ۳- تکرار و تقارن ۴- دوهویتی بودن

۷- شکسپیر در کدام اثر خواهر و برادر دو قلوبی را دستمایه قرار می دهد و به موضوع قضاوت کردن دیگران بر اساس ظاهرشان می پردازد؟

- ۱- شب دوازدهم ۲- طوفان ۳- آنتونی و کلئوپاترا ۴- رویا در نیمه شب تابستان

۸- تتراکورد (دانگ) دوم گام ائارمونیک "فادیز ماژور" کدام است؟

- ۱- ربمل. می بمل. فا. سل بمل ۲- ربمل. می بمل. فا. سل
۳- دودیز. ردیز. می دیز. فا دیز ۴- دودیز. ر. می. فادیز

۹- نت ایست آواز بیات ترک در "شور لا" چه نتی است؟

- ۱- دو ۲- سی کرن ۳- سل ۴- لا

۱۰- کدام یک را نمی توان به عنوان مصرف برای چدن نام برد؟

- ۱- در و پنجره ۲- دریچه آب و فاضلاب
۳- پره و دیگ شوفاز ۴- لوله آب رسانی و فاضلاب