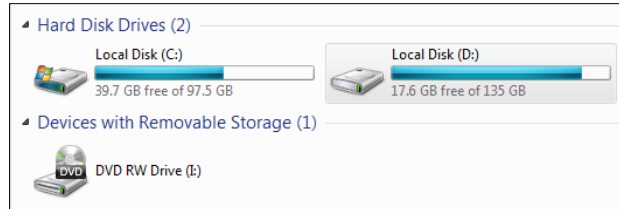



## مفاهیم درایو، پوشه و فایل

**درایو (drive):** حافظه داخلی در کامپیوترها دیسک سخت (hard disk) نام دارد. چون حجم این حافظه بالاست آنرا به قسمت های کوچکتر تقسیم بندی می کنند تا مدیریت داده ها و اطلاعات راحت تر انجام شود. به هر یک از این قسمت ها یک درایو یا یک پارتیشن (partition) می گویند. به عمل تقسیم دیسک سخت به قسمت های کوچکتر، پارتیشن بندی نام دارد. درایوها با حروف الفبا نامگذاری می شوند بصورت زیر:



در میزکار ویندوز پنجره ای بنام  وجود دارد که می توان به حافظه داخلی کامپیوتر و همچنین حافظه هایی نظیر فلش دسترسی داشت.

## آشنایی با واحدهای اندازه گیری حافظه (از کوچک به بزرگ)

۱. **بیت (bit):** در حافظه کامپیوتر همه چیز بصورت 0 و 1 ذخیره می شود. به کوچکترین خانه حافظه که مقدار 0 یا 1 را در خود جای می دهد بیت می گویند.
۲. **بایت (Byte):** معادل 8 بیت است. یعنی 8 خانه مجاور هم در حافظه تشکیل یک بایت را می دهند.
۳. **کیلو بایت (KB):**  $1024 = \text{KB}$  بایت
۴. **مگابایت (MB):**  $1024 = \text{MB}$  کیلو بایت
۵. **گیگابایت (GB):**  $1024 = \text{GB}$  مگابایت
۶. **ترابایت (TB):**  $1024 = \text{TB}$  گیگابایت

**پوشه (folder):** محلی است برای گروه بندی و سازماندهی پرونده ها

روش ایجاد پوشه:

۱. راست کلیک در یک محلی خالی داخل پنجره و انتخاب `new → folder`
۲. انتخاب `New folder` از نوار ابزار

**پرونده (file):** داده ها و اطلاعاتی که از بیرون وارد کامپیوتر می شود تحت یک نام ذخیره می شود که به آن پرونده می گویند

انواع پرونده:

۱. پرونده های متنی: شامل حروف و اعداد است.
۲. پرونده گرافیکی (عکس / تصویر): پرونده ای که شامل تصویر است.
۳. پرونده صوتی (صدا): پرونده ای که شامل صدا است.
۴. ...

ایجاد پرونده متنی: برنامه های Notepad ، WordPad و word

ایجاد پرونده گرافیکی: برنامه نقاشی (paint) و Photoshop

ایجاد پرونده صوتی: برنامه sound recorder

## قوانین نامگذاری فایلها و پوشه ها

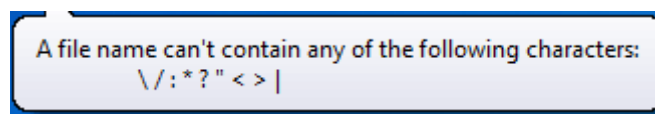
۱. حداکثر طول نام: ۲۵۶ کاراکتر (حرف یا نویسه)
۲. کاراکترهای غیر مجاز: " < > | \ \* ?
۳. اسامی رزرو شده سیستم عامل مجاز نیست مانند:

Com0-com9, lpt0-lpt9, prn, nul, con

۴. اسامی هم نام (تکراری) در یک محل مجاز نیست.

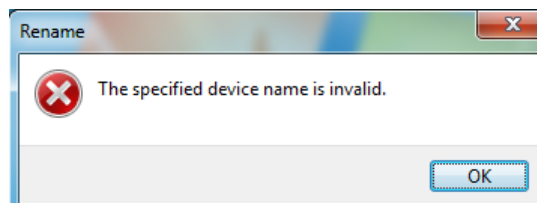
## خطاهای مربوط به نامگذاری

۱. استفاده از کاراکترهای غیر مجاز:



معنی پیام این است که نام فایل نباید شامل این حروف باشد.

۲. استفاده از اسامی رزرو شده:



معنی پیام این است که نامی که انتخاب کرده اید معتبر نیست و از اسامی رزرو شده دستگاه ها است.

## آشنایی با پسوند فایل ها

علاوه بر نامی که کاربر انتخاب می کند یک پسوند سه یا چهار حرفی توسط سیستم عامل به فایلها اختصاص می یابد که با یک نقطه از نام جدا می شود مانند `ali.txt`. پسوند فایل ها نوع فایل را مشخص می کند.

- پسوند فایل های متنی: `txt`, `pdf`, `doc`, `rtf` و ...
  - پسوند فایل های تصویری: `jpg`, `png`, `gif`, `tiff` و ...
  - پسوند فایل های صوتی: `mp3`, `wav` و ...
  - پسوند فایل های ویدئویی: `dat`, `mp4`, `mkv` و ...
  - پسوند فایل های اجرایی: `exe`, `com` و ...
- نکته: پسوند فایل ها بطور پیش فرض از دید کاربر مخفی است.

## فعالیت کارگامی

۱. یک پوشه بنام `computer` روی میز کار ویندوز ایجاد کنید
۲. اسامی دوستان خود را با برنامه `notepad` تایپ کرده و در درایو `E:` بنام «دوستان» ذخیره کنید
۳. تصویر یک گل را بکشید و با نام `flower` ذخیره کنید.
۴. کادر مقابل را ظاهر نمایید
۵. پوشه ای بنام `prn` ایجاد کنید. چه اتفاقی می افتد.

A file name can't contain any of the following characters:  
 \/:\*?"<>|