

به نام خدا

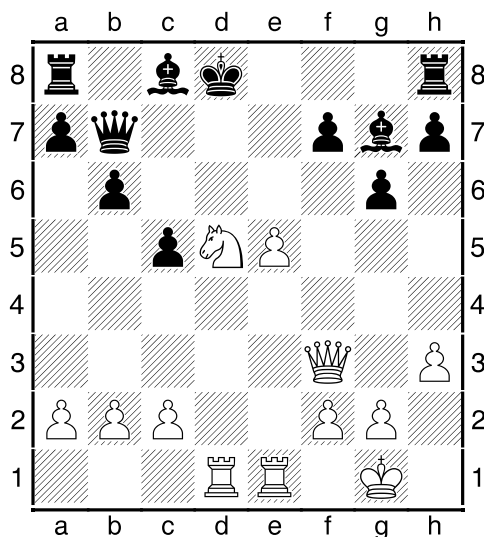
در شروع بازی یکی از مهمترین وظایف شطرنج باز (گسترش – تسلط مرکز) امنیت بخشیدن به شاه خودی می باشد .

از دست رفتن امنیت شاه یعنی از دست رفتن بازی . بازیکنی که شاه او به خوبی محافظت شده است ، برتری بزرگی نسبت به بازیکنی که شاهش به خوبی حراست نشده است دارد . این لزوم حفظ امنیت شاه است که چرایی قلعه رفتن ، زمان آن و جناحی را که باید قلعه برود مشخص می کند .

اگر حریف در یک جناح تدارک حمله ای را می بیند منطق حکم می کند شاه در آن جناح قلعه نرود ، بلکه بر عکس جناح مخالف را برای قلعه رفتن انتخاب کند و یا حتی در همان وسط باقی بماند . البته تشخیص امن ترین مکان برای شاه کار ساده ای نیست ، اصولاً اگر وضعیت بازی باز باشد مرکز خطرناکترین مکان است ، و اگر بسته باشد آن وقت الزاماً این طور نیست .

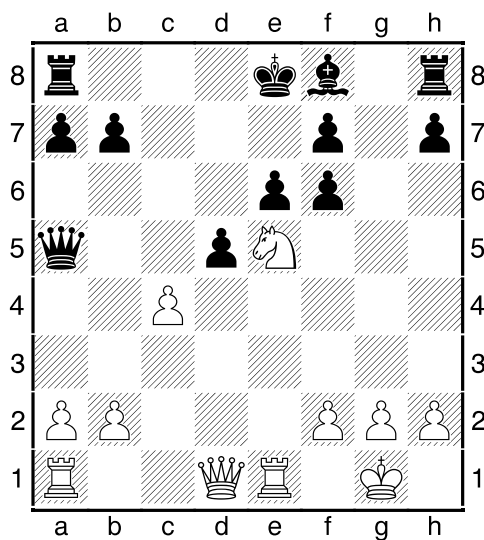
خولومف – کرس تقلیس (۱۹۵۹)

در وضعیت زیر سیاه به دلیل اینکه شاه او قلعه نرفته است بازی را می بازد.



18.e6 ! B.e6 19.R.e6 f.e6 20.N.b6 + Kc7 21.Rd7+

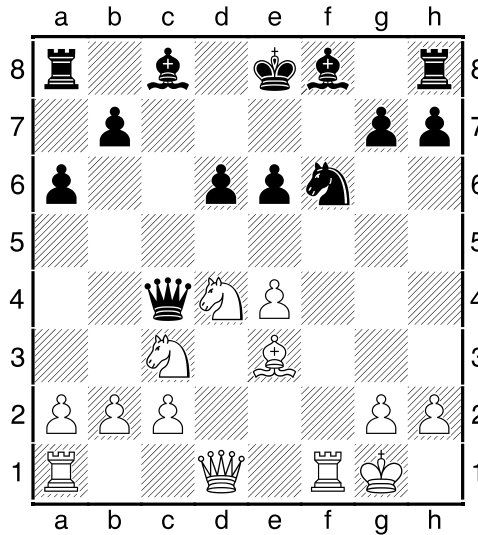
نژمدینوف – کامسیچوف گورکی (۱۹۵۰)



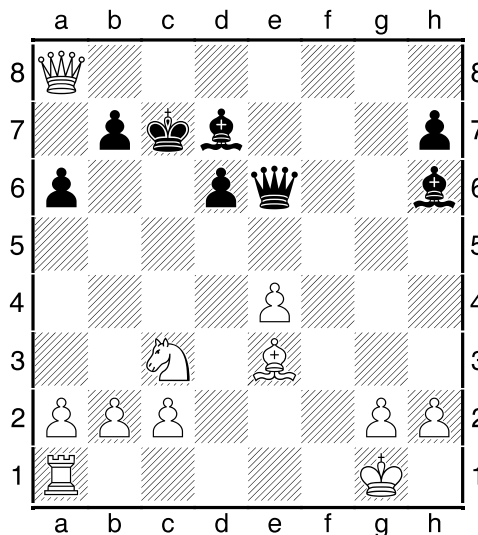
17.N.f7 ! K.f7 18.Qh5+ ke7 19.c.d5 e5 20.f4! Q.d5 21.f.e5 f5 22.e6
Kf6 23.h4! Bc5+ 24.Kh1 Q.e6 25. Qh6+

Lasker _ pirc (1935)

1.e4 c5 2.Nf3 Nc6 3.d4 c.d4 4.N.d4 Nf6 5.Nc3 d6 6.Be2 e6
7.o-o a6 8.Be3 Qc7 9.f4 Na5 10.f5 Nc4 11. B.c4 Q.c4 12. f.e6
f.e6



13.R.f6 g.f6 14.Qh5+ Kd8 15. Qf7 Bd7 16.Q.f6+ Kc7 17.Q.h8
Bh6 18.N.e6+ Q.e6 19. Q.a8



منابع :

۱. تیوری وسط بازی شطرنج دکتر ماکس ایوه - هانس کرامر

۲. ماهنامه شطرنج شماره های ۱۷۷ - ۲۴۸