

صالح
سنة

«طبق كتاب ربي»

اللذون طمئني:

S + P | S + d | S



VI	٦	I	١
VII	٧	II	٢
VIII	٨	III	٣
IX	٩	IV	٤
X	١٠*	V	٥*

خواص تناوبی



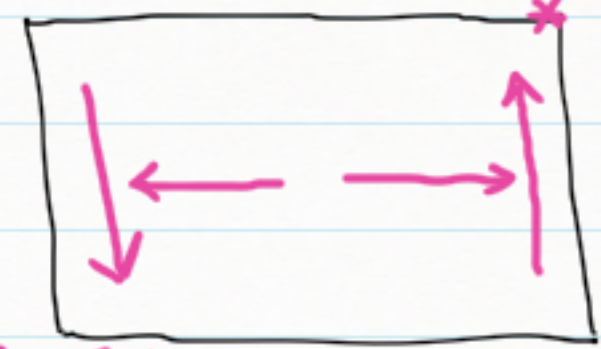
۲ → ۱۳
۱۵ → ۱۶ } **

جهت	بالا یا چپ	پایین یا راست	ویژگی
→	↓	↑	شعاع اتمی
→	↓	↑	انرژی یونش
→	↓	↑	خاصیت فلزی
→	↓	↑	الکترونگاتیوی

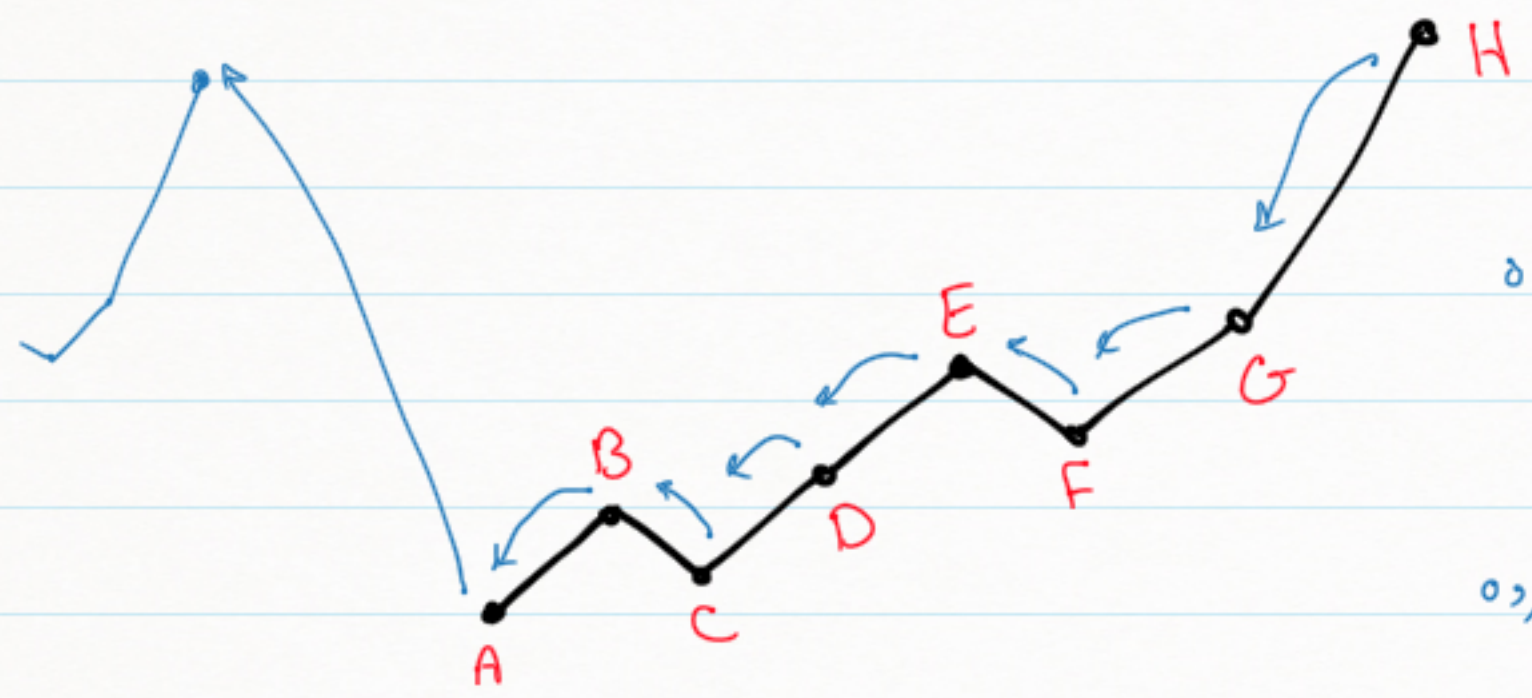
قوی ترین نافلز (F)



قوی ترین فلز (Cs)



والش یزیری



اولین یونش:

جایگاه

$$A < C < B < D < F < E < G < H$$

دومین یونش:

شماره کرده

$$1 < 18 < 14 < 17 < 15 < 13 < 14 < 2$$

به طوری: بیشترین انزری یونش n ، مربوط به گروه $n-1$ و کمترین انزری یونش n مربوط به گروه n است.