

وارد یک کامپیوتر با ویندوز 10 موجود شوید تا یک فایل **Windows 10 ISO** بسازید که برای کلون کردن ویندوز 10 روی یک **USB** درایو به کار می‌آید. برای این کار **Media Creation Tool** مایکروسافت را از وب سایت ویندوز 10 دانلود کنید. روی فایل **MediaCreationTool.exe** که دانلود شده دابل کلیک کنید.

اجرای ویندوز 10

در صفحه‌ی اول با عنوان **“Applicable notices and license terms”** که مربوط به نکات کاربردی و شرایط لایسنس است، روی دکمه‌ی **Access** کلیک کنید. در صفحه‌ی **“What do you want to do”** از شما می‌پرسد چکار می‌خواهید انجام دهید؟ روی گزینه‌ی **“Create installation media for another PC”** کلیک کنید تا فرمان دهید یک مدیا برای نصب روی یک سیستم دیگر بساز. روی **Next** کلیک کنید. در صفحه‌ی **“Select language, architecture, and edition”** انتخاب زبان، طراحی و ویرایش، تأیید کنید که تمام گزینه‌ها درست هستند و سپس روی **Next** کلیک کنید.

نصب ویندوز 10 روی فلش

در صفحه‌ی **“Choose which media to use”** مدیای مورد نظر برای استفاده را انتخاب کنید، روی گزینه‌ی **ISO file** کلیک کنید، سپس **Next** را بزنید.

اجرای ویندوز 10 از یک یو اس بی درایو

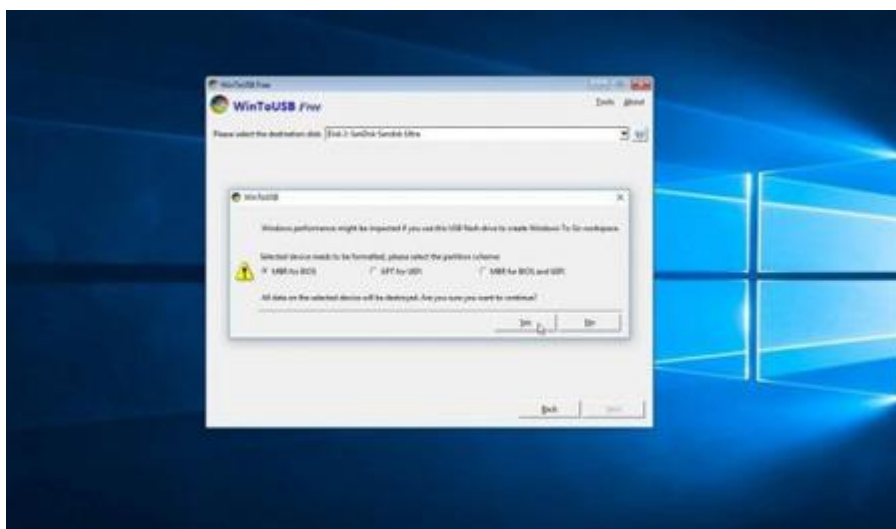
یک مکان روی هارد درایو خود برای ذخیره سازی فایل **Windows.iso** انتخاب کنید. روی **Save** کلیک کنید. حال ویندوز 10 فایل **ISO** لازم را تولید می‌کند. وقتی فرایند انجام شد، روی **Finish** کلیک کنید. حال یو اس بی درایو خود را وارد کنید. برنامه‌ی

WinToUSB را از سایتی که با آن اختصاص داده شده دانلود و نصب کنید. شما می‌توانید برای شروع از ورژن رایگان آن استفاده کنید و بعد تصمیم بگیرید که آیا می‌خواهید به نسخه‌ی پروفشنال 30 دلاری ارتقا دهید و از به مزایای بیش‌تر آن دست پیدا کنید یا خیر؟

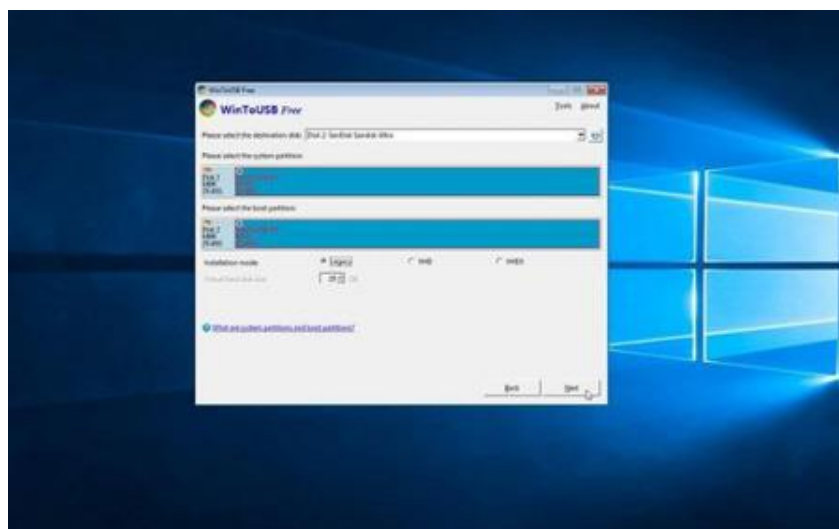
نرم افزار a h را از شرت‌کات آن در منوی استارت اجرا کنید. در صفحه‌ی مقدمه روی دکمه‌ی سمت راست قسمت Image File کلیک کرده و فایل Windows.iso را که ساخته بودید، انتخاب کنید. سپس ورژن ویندوز 10 که می‌خواهید روی فلش کلون کرده را انتخاب کنید.

اجرای ویندوز 10 را از روی فلش مموری

در صفحه‌ی بعدی روی فلش کنار قسمت "Please select the destination disk" کلیک کنید تا دیسک مقصد را انتخاب کنید که همان USB درایور شماست. یک پیام باز می‌شود که از شما می‌خواهد طرح کلی پارتیشن را انتخاب کنید. روی گزینه‌ی "MBR for BIOS" کلیک کنید و بعد Yes را بزنید.



در صفحه‌ی بعد روی گزینه‌ی Legacy کلیک کنید تا حالت نصب را انتخاب کنید Next. را بزنید. فلش ویندوز 10 شما الان ساخته خواهد شد.



وقتی پروسه‌ی نصب به **100 درصد** رسید، نشان می‌دهد که کار تمام شده، برنامه‌ی **WinToUSB** را ببندید و فلش را از سیستم جدا کنید. زمانی که می‌خواهید ویندوز **10** را روی یک کامپیوتر دیگر اجرا کنید، یو اس بی درایو (یا هم‌لن فلش) خود را وارد آن سیستم کنید، سیستم را روشن کنید، منوی بوت را فرا بخوانید، اینکه چگونه این کار را انجام می‌دهید بستگی به سیستمی دارد که از آن استفاده می‌کنید: گاهی باید **F8** یا **Shift/F8** را بفشارید و گاهی **F12** را. وقتی این کار را انجام دادید، گزینه‌ی مربوط به بوت کردن **USB** درایو را انتخاب کنید. وارد ویندوز **10** شوید.

اولین باری که درایو ویندوز **10** خود را روی یک کامپیوتر دیگر استفاده می‌کنید، نیاز خواهید داشت پسورد **Wi-Fi** و دیگر تنظیمات لازم را برقرار کنید. همچنین باید ویندوز **10** را هر بار که از درایو یو اس بی روی کامپیوتر متفاوتی استفاده می‌کنید، فعال کنید، پس بهتر است وارد اکانت مایکروسافت خود شوید که با لایسنس دیجیتال شما متصل است. سپس می‌توانید اپلیکیشن‌های مورد نظر را روی درایو یو اس بی ویندوز **10** نصب کنید و به هر فایل یا مطلبی که آنلاین ذخیره شده دسترسی داشته باشید. پس تجربه‌ی مشابهی نسبت به کار با یکی از سیستم‌های ویندوز **10** خود خواهید داشت.



نصب ویندوز ۱۰ همراه

www.members.blog.ir
telegram.me/members

