

# راهنمای نصب

## راهنمای نصب نرم افزار Abaqus/CAE

۲.....	راهنمای نصب نرم افزار Abaqus
۲.....	مرحله اول: نصب Documentations
۷.....	مرحله دوم: نصب License
۱۶.....	مرحله سوم: نصب محصول Abaqus/CAE

در این فصل با نحوه نصب نرم افزار Abaqus/CAE آشنا می شوید.

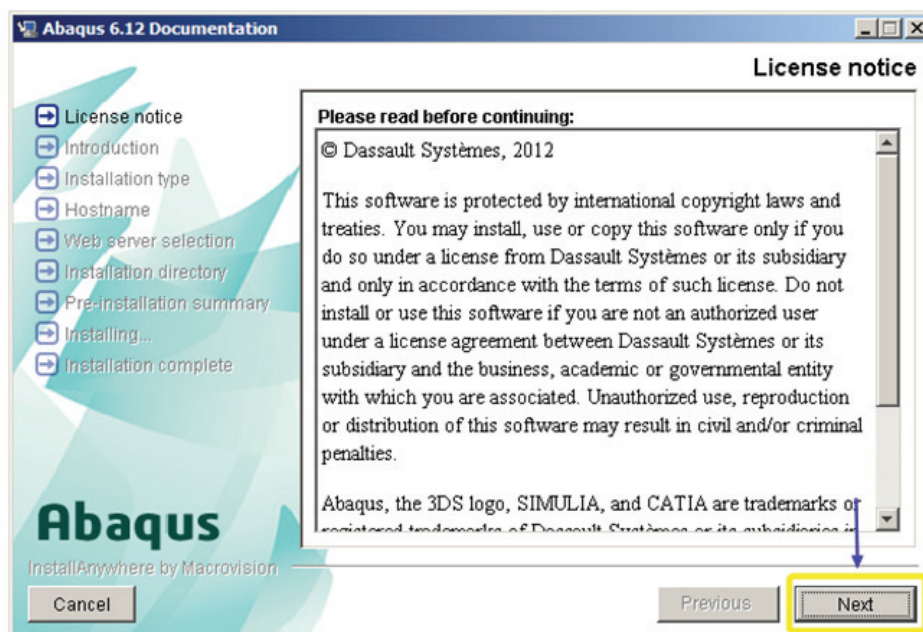
## راهنمای نصب نرم‌افزار Abaqus

### مرحله اول: نصب Documentations

برای نصب نرم‌افزار Abaqus، ابتدا DVD را در دستگاه قرار داده، سپس مراحل زیر را به ترتیب طی کنید. ابتدا وارد پوشه Abaqus Documentation شده و فایل Setup.exe را اجرا کنید.

پس از اجرای فایل Setup.exe پنجره‌ای مطابق شکل ۱ باز خواهد شد.

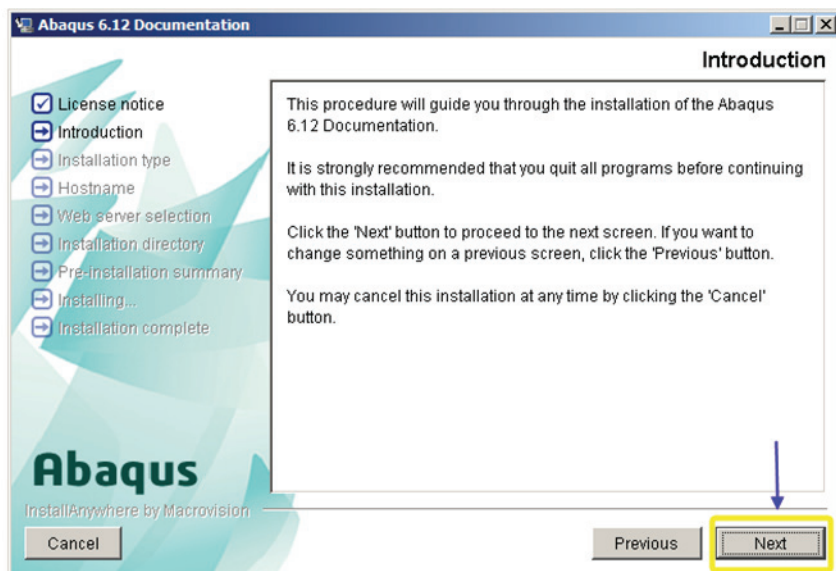
**تذکره:** برای به‌وجود نیامدن مشکل در حین نصب نرم‌افزار، نسخه‌های قبلی نرم‌افزار و فایل‌های نرم‌افزاری مربوطه را از رایانه خود پاک کنید.



شکل ۱

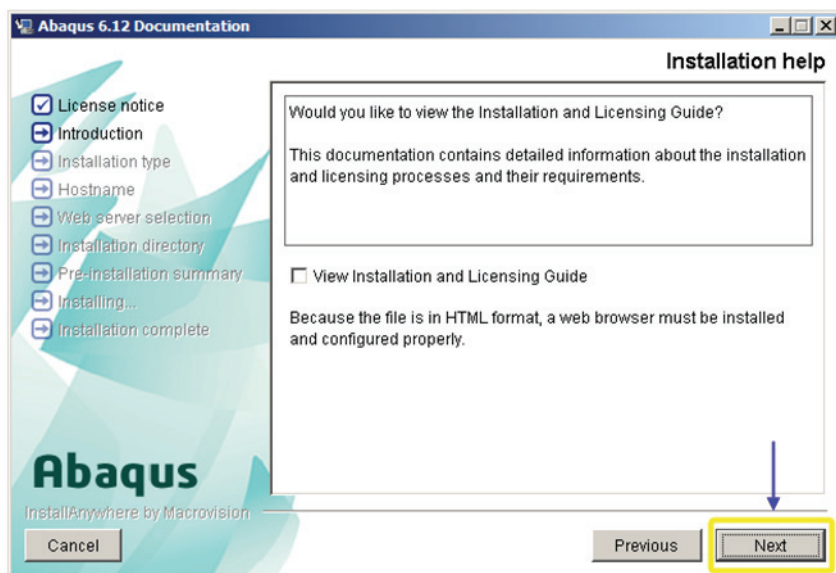
در این پنجره کاربر باید مطابق شکل ۱ روی گزینه Next کلیک نماید. با این کار پنجره‌ای مطابق شکل ۲ باز خواهد شد.



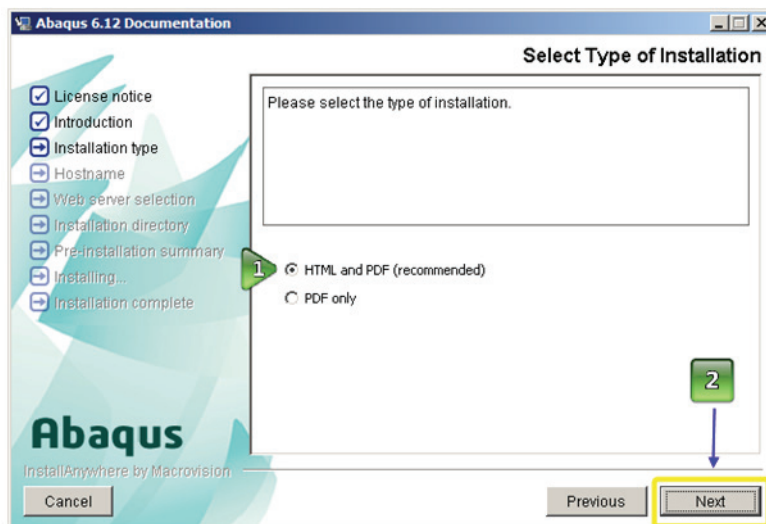


شکل ۲

کاربر در این بخش باید مراحل نصب را مطابق حالت قبل همان طور که در شکل های ۳ تا ۷ نشان داده شده است، انجام دهد.

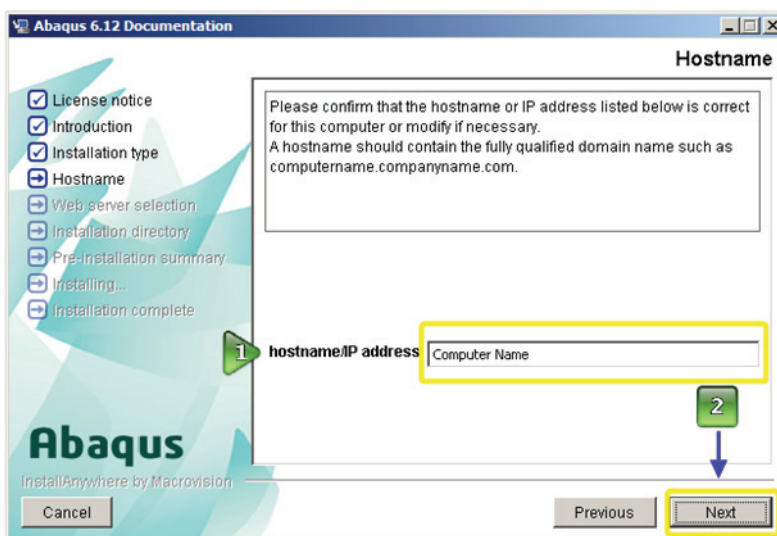


شکل ۳



شکل ۴

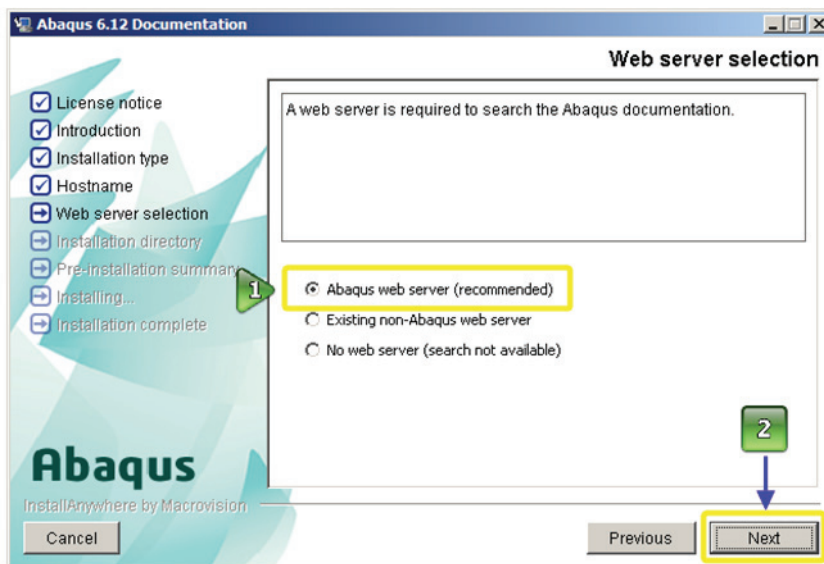
در این پنجره کاربر باید ابتدا گزینه HTML and PDF را کلیک نموده و سپس مطابق شکل ۴ روی گزینه Next کلیک نماید.



شکل ۵

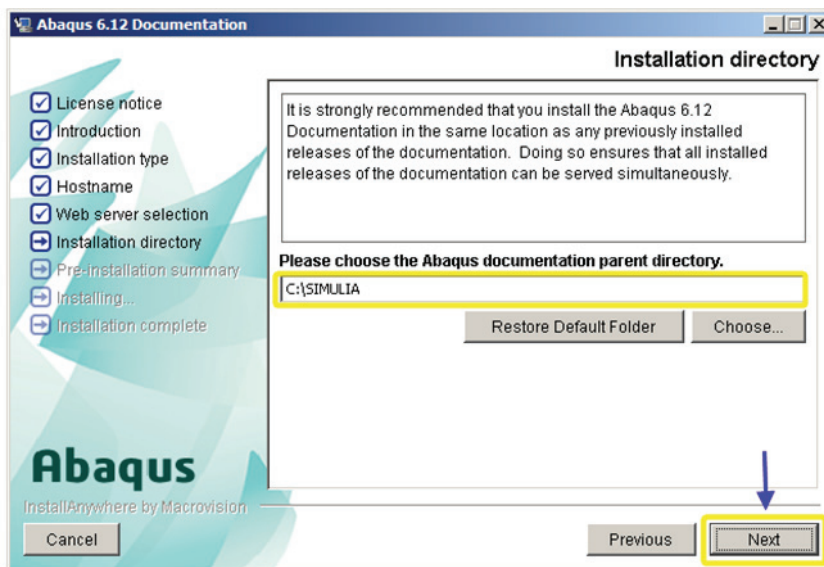
در پنجره نمایش داده شده در شکل ۵ کاربر ابتدا باید نام رایانه خود را در قسمت مشخص شده تایپ نماید و سپس روی گزینه Next کلیک نماید. برای یافتن نام رایانه کاربر می تواند روی آیکون Computer موجود در Start دکمه راست

موس را کلیک کرده و گزینه Properties را انتخاب نماید. در پنجره باز شده نام رایانه مشخص می‌باشد.



شکل ۶

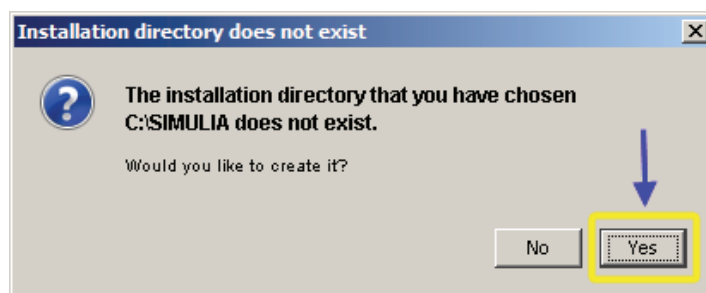
در پنجره نمایش داده شده در شکل ۶ کاربر باید مطابق شکل ۷ گزینه Abaqus web server (recommended) را انتخاب نماید و سپس روی گزینه Next کلیک نماید.



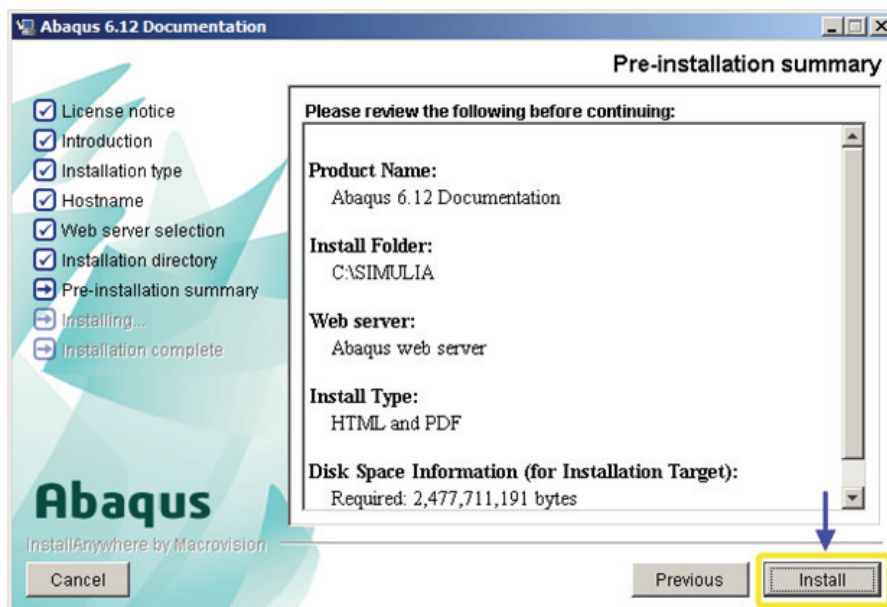
شکل ۷



در پنجرهٔ باز شدهٔ شکل ۷ کاربر باید محل نصب Abaqus Documentation را مشخص نماید و سپس گزینهٔ Next را انتخاب نماید. پس از انتخاب گزینهٔ Next با توجه به عدم وجود پوشهٔ SIMULIA در درایو انتخابی، پنجره‌ای مطابق شکل ۸ باز خواهد شد و اجازهٔ ساخت پوشه را از کاربر می‌خواهد. مطابق شکل کاربر باید روی گزینهٔ Yes کلیک نماید.



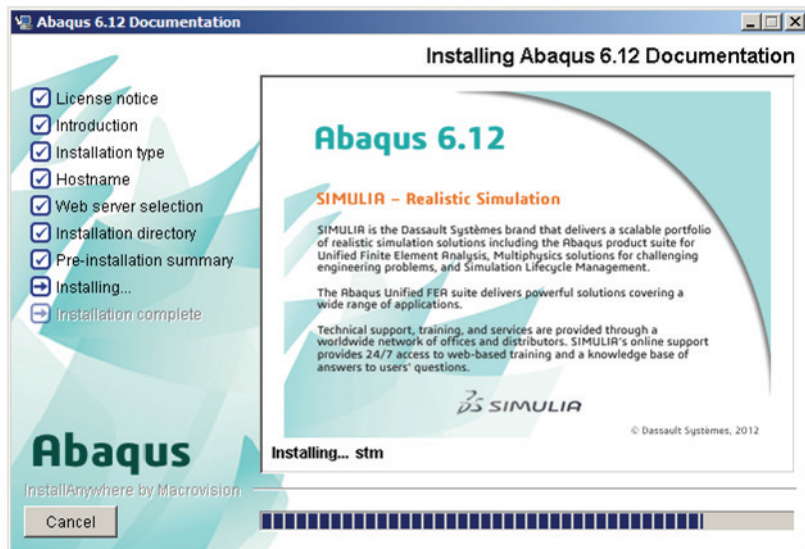
شکل ۸



شکل ۹

در این مرحله کاربر باید روی گزینهٔ Install مطابق شکل ۹ کلیک نماید. پنجره‌ای مطابق شکل ۱۰ باز خواهد شد و کاربر باید تا اتمام آن منتظر بماند.



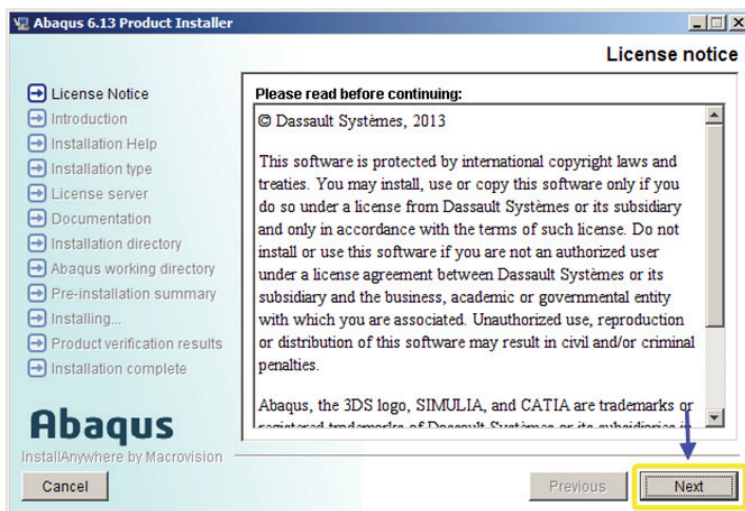


شکل ۱۰

حال کاربر باید مطابق شکل ۱۱ گزینه Done را انتخاب نماید تا مراحل نصب Abaqus Documentation به پایان برسد.

## مرحله دوم: نصب License

در این مرحله کاربر باید پوشه 1-6.13 Abaqus را باز نموده و فایل Setup.exe را اجرا کند. پس از اجرای فایل setup.exe پنجره‌ای مطابق شکل ۱۱ باز می‌شود.



شکل ۱۱

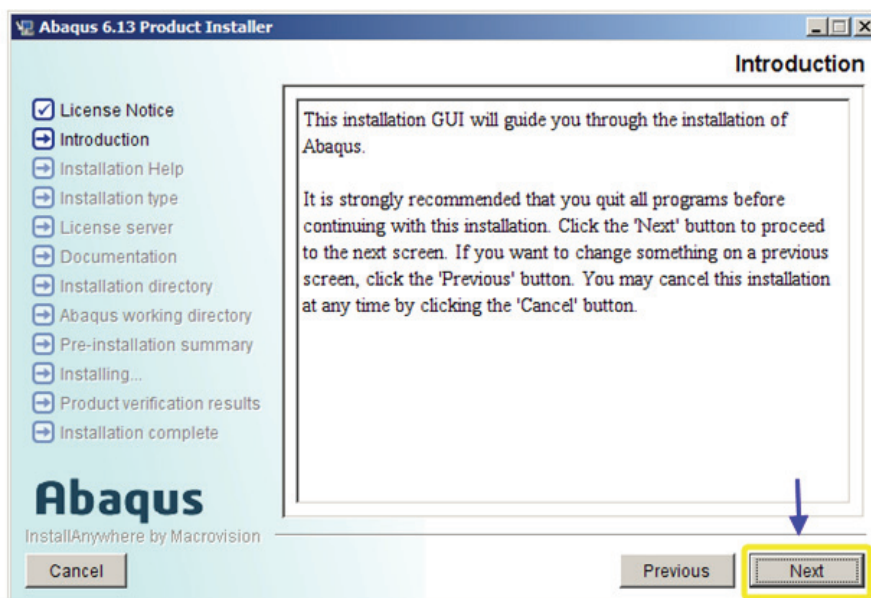


کاربر مطابق قبل باید در این پنجره نیز روی گزینه Next کلیک نماید.  
پنجره‌ای مطابق شکل ۱۲ باز خواهد شد و همان‌طور که در شکل ۱۲ نمایش داده شده است، کاربر باید گزینه OK را انتخاب نماید.



شکل ۱۲

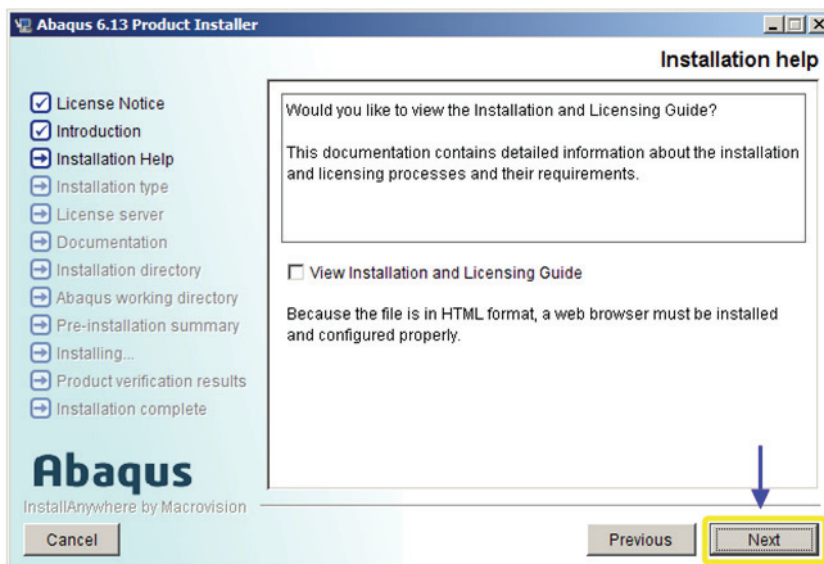
در پنجره‌های نشان داده شده در شکل‌های ۱۳ و ۱۴ کاربر باید گزینه Next را انتخاب نماید.



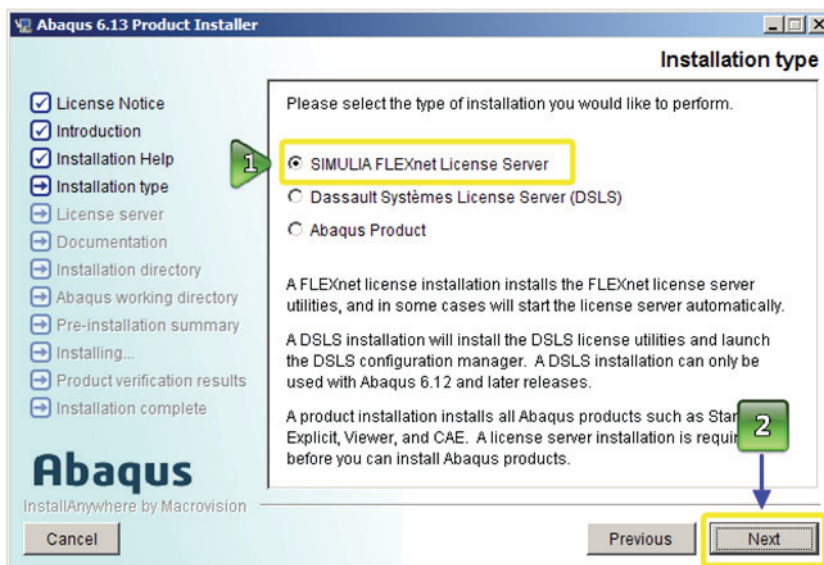
شکل ۱۳





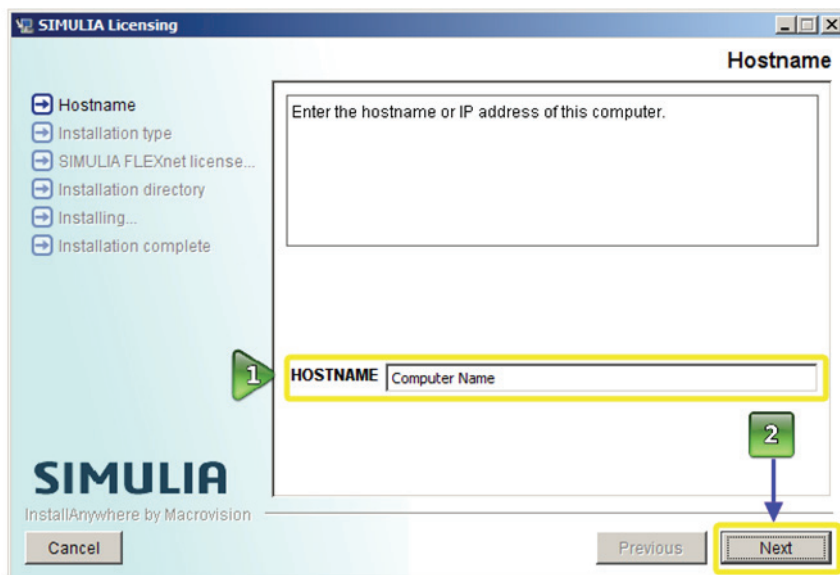


شکل ۱۴



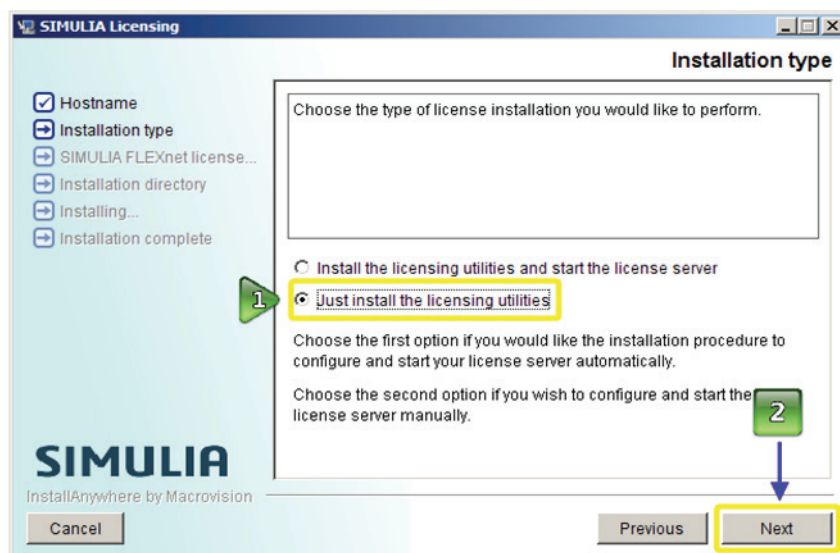
شکل ۱۵

در پنجره شکل ۱۵ کاربر ابتدا باید گزینه SIMULIA FLEXnet License Server را انتخاب نموده و سپس روی گزینه Next کلیک کند.



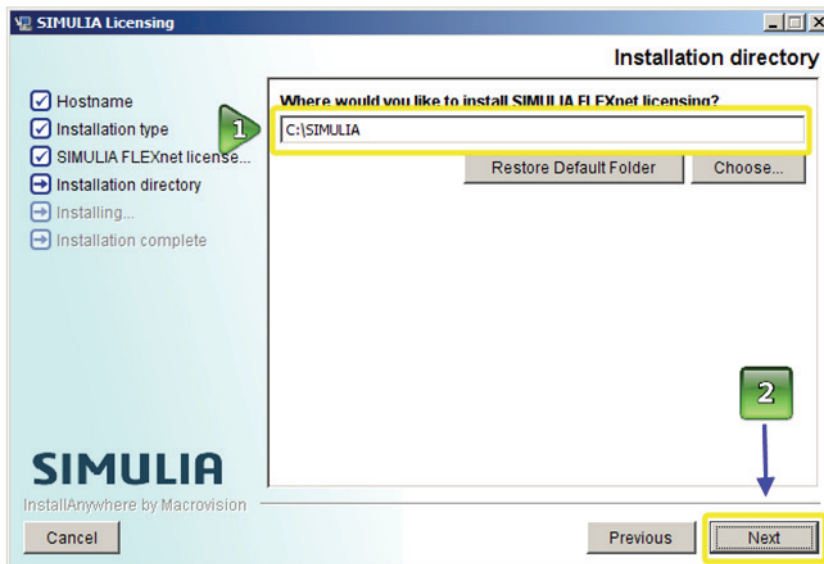
شکل ۱۶

در شکل ۱۶ کاربر دوباره باید نام رایانه را وارد کرده و سپس گزینه Next را انتخاب نماید.  
در شکل ۱۷ کاربر باید دقت نماید که باید گزینه Just install the licensing utilities را انتخاب نموده و سپس روی گزینه Next کلیک نماید.



شکل ۱۷





شکل ۱۸

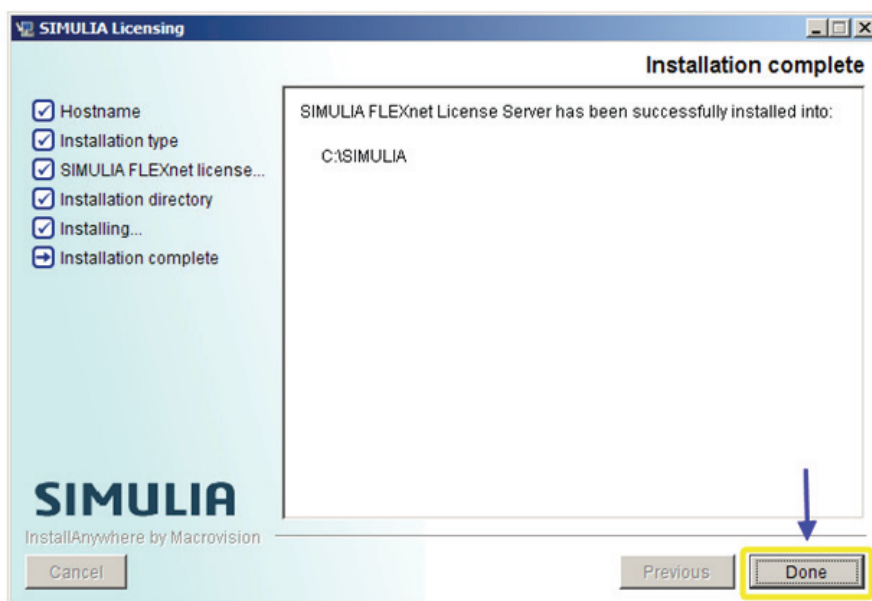
در شکل ۱۸ مطابق قبل کاربر باید درایوی را که می خواهد License در آن نصب شود انتخاب کرده و سپس روی گزینه Next کلیک نماید.



شکل ۱۹



پس از انتخاب گزینه Next در مرحله قبل License مانند شکل ۱۹ شروع به نصب می شود و در انتها کاربر مانند شکل ۲۰ باید گزینه Done را انتخاب نماید.



شکل ۲۰

حال کاربر باید مراحل نصب را متوقف نموده و ابتدا مانند زیر عمل کند.  
در این مرحله کاربر باید از پوشه Abaqus 6.13 موجود در DVD مسیر زیر را دنبال نماید:

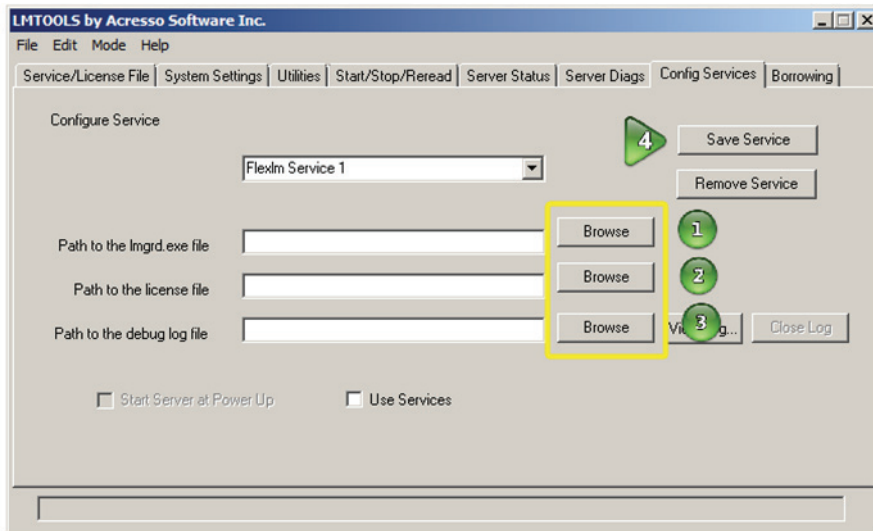
DVD Drive:\Abaqus 6.13-1\Crack

سپس فایل های موجود در پوشه Crack را در پوشه License موجود در پوشه ساخته شده SIMULIA در رایانه ذخیره نماید.

حال کاربر باید از پوشه ساخته شده SIMULIA در رایانه، پوشه License را انتخاب نماید. مسیر یافتن این پوشه در زیر آمده است:

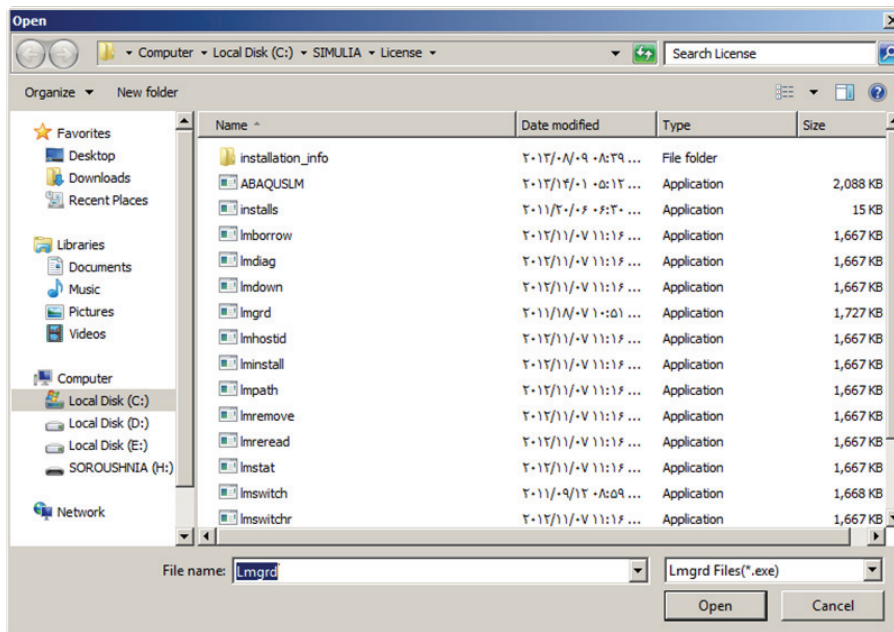
C:\SIMULIA\License

در پوشه License کاربر باید آیکن lmttools.exe را اجرا نماید تا پنجره ای مانند شکل ۲۱ باز شود.

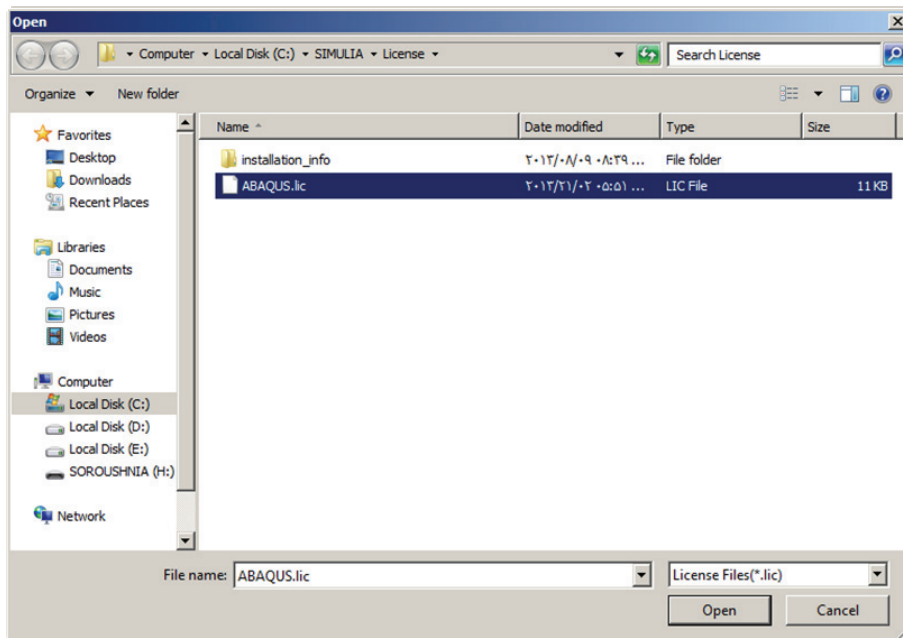


شکل ۲۱

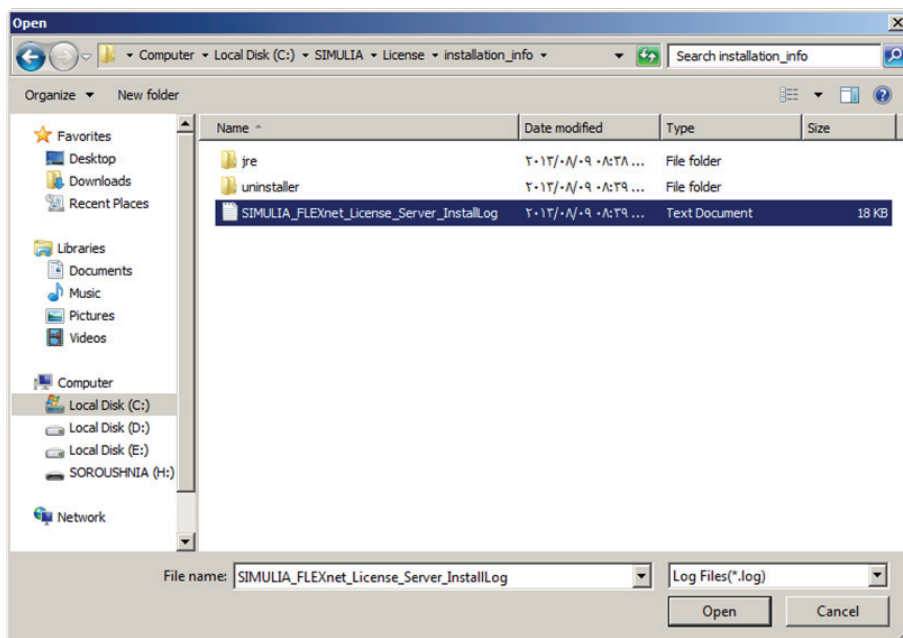
در این پنجره کاربر باید مطابق شکل با کلیک کردن Browse در هر مرحله مانند شکل های ۲۲ تا ۲۴ فایل های مورد نظر را انتخاب نماید.



شکل ۲۲

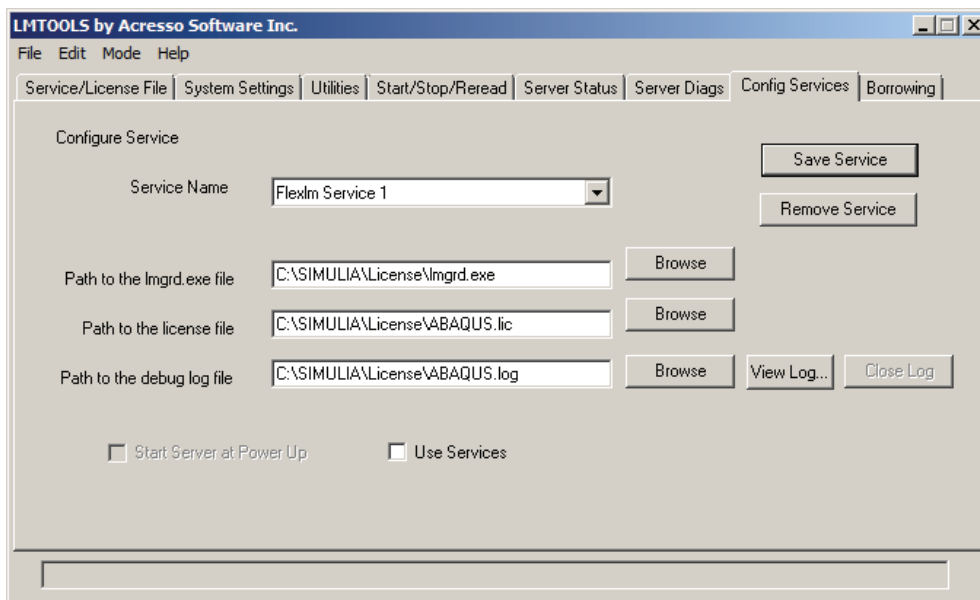


شکل ۲۳



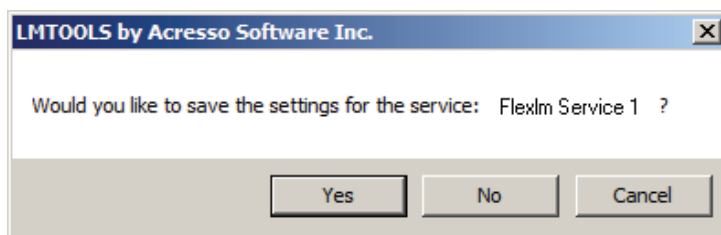
شکل ۲۴

پنجره شکل ۲۱ پس از انتخاب فایل‌های مورد نظر به شکل ۲۵ در می‌آید.



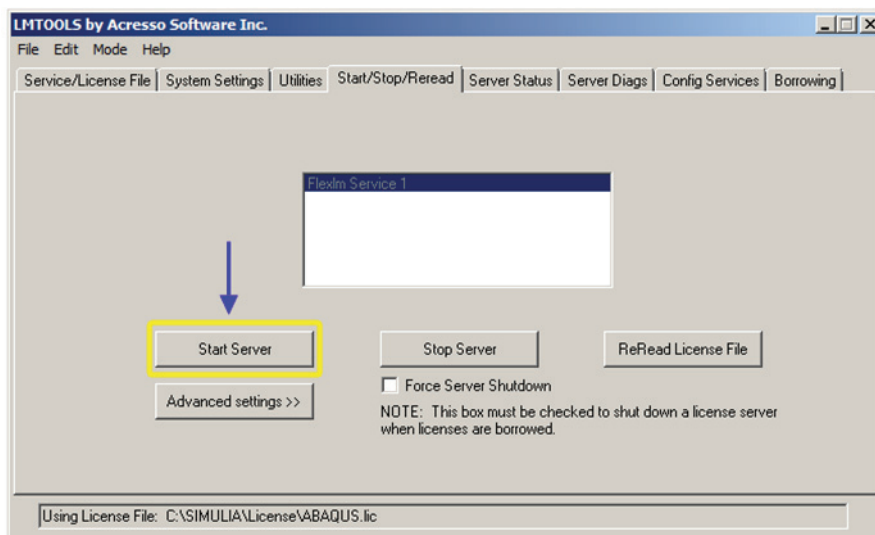
شکل ۲۵

در آخر کاربر باید روی گزینه Save Service کلیک نماید. پنجره‌ای باز خواهد شد که از کاربر می‌پرسد که آیا می‌خواهد تغییرات ذخیره نماید و کاربر مانند شکل ۲۶ باید گزینه Yes را کلیک نماید.

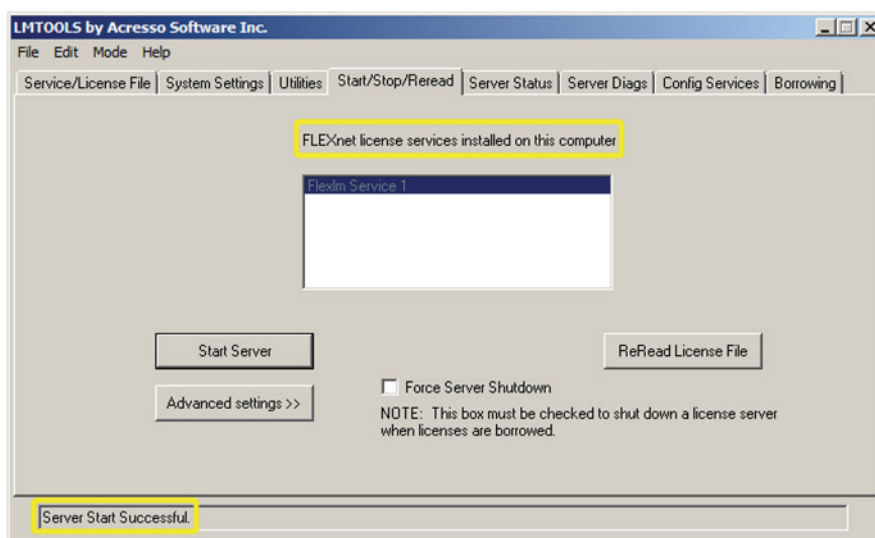


شکل ۲۶

حال کاربر در پنجره شکل ۲۵ باید روی سربرگ Start/Stop/Reread کلیک کرده و مطابق شکل ۲۷ روی گزینه Start Server کلیک نماید. پس از این مرحله پنجره شکل ۲۷ به پنجره شکل ۲۸ تغییر شکل خواهد داد.



شکل ۲۷

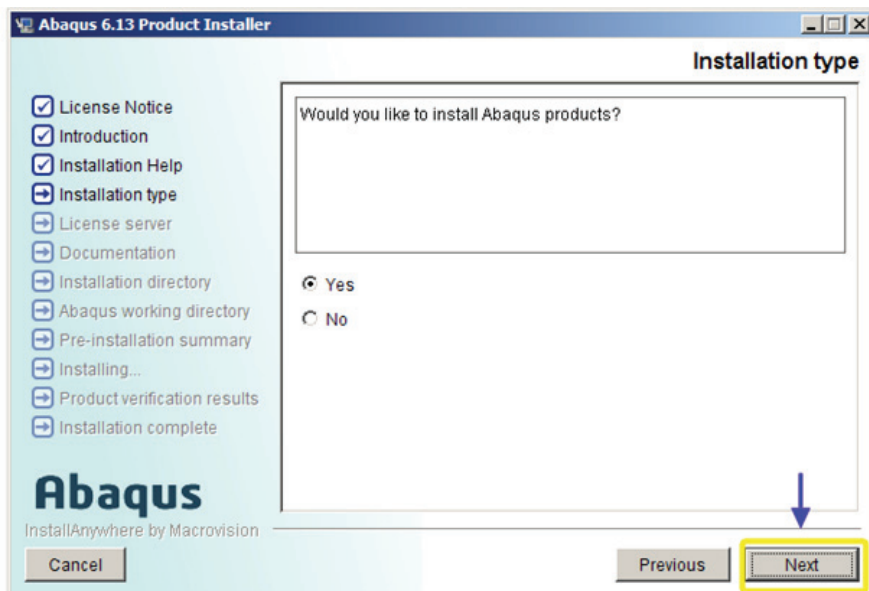


شکل ۲۸

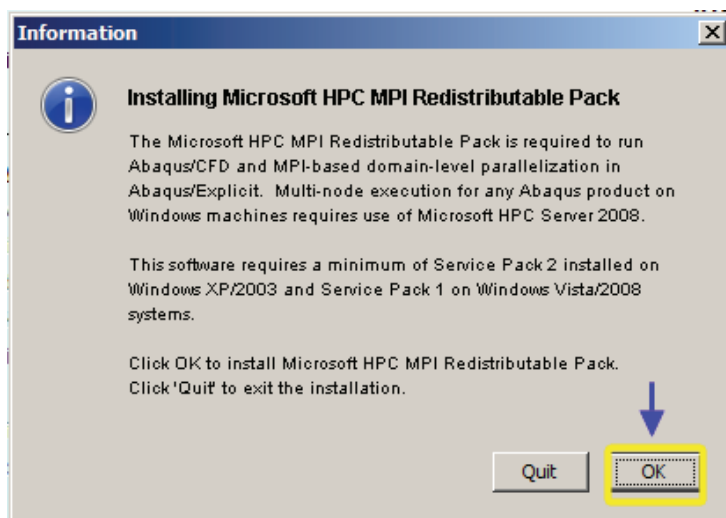
### مرحله سوم: نصب محصول Abaqus/CAE

در این مرحله کاربر می‌تواند پنجره LMTOOLS را بسته و مراحل نصب را ادامه دهد و در پنجره شکل ۲۹ گزینه Next را انتخاب نماید.



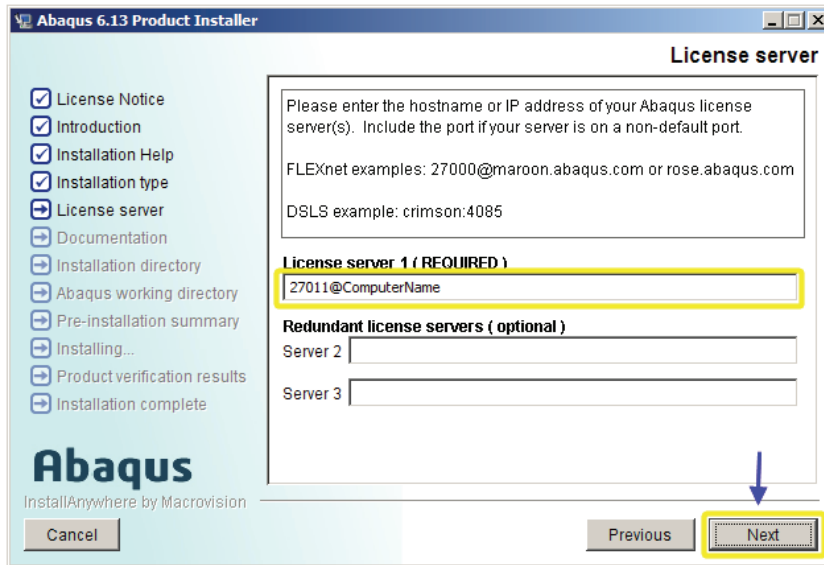


شکل ۲۹



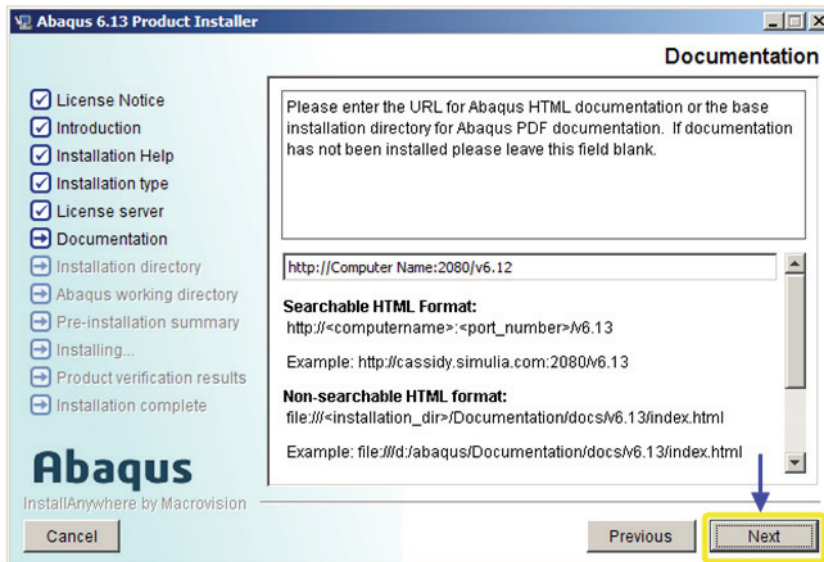
شکل ۳۰

در پنجره شکل ۳۰ کاربر باید روی گزینه OK کلیک نماید.



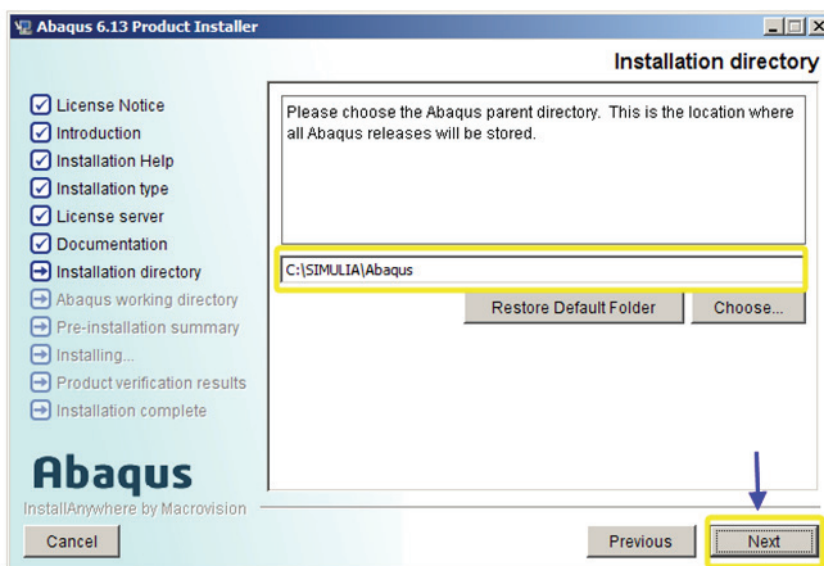
شکل ۳۱

کاربر در پنجره شکل ۳۱ باید در قسمت License Server 1(REQUIRED) ابتدا عدد 27011 و سپس علامت @ را وارد نموده و پس از آن نام کامپیوتر را وارد کند. در انتها کاربر باید گزینه Next را انتخاب نماید.



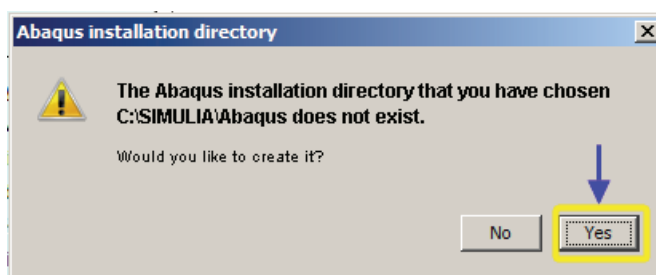
شکل ۳۲

در پنجره شکل ۳۲ کاربر باید روی گزینه Next کلیک نماید.



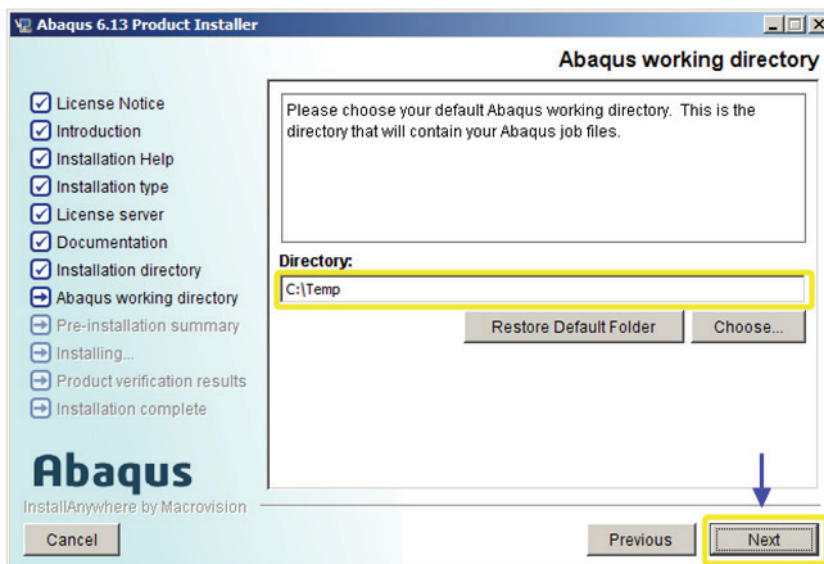
شکل ۳۳

در پنجره شکل ۳۳ کاربر مانند قبل باید محل ذخیره نرم افزار را انتخاب کرده و روی گزینه Next کلیک نماید.



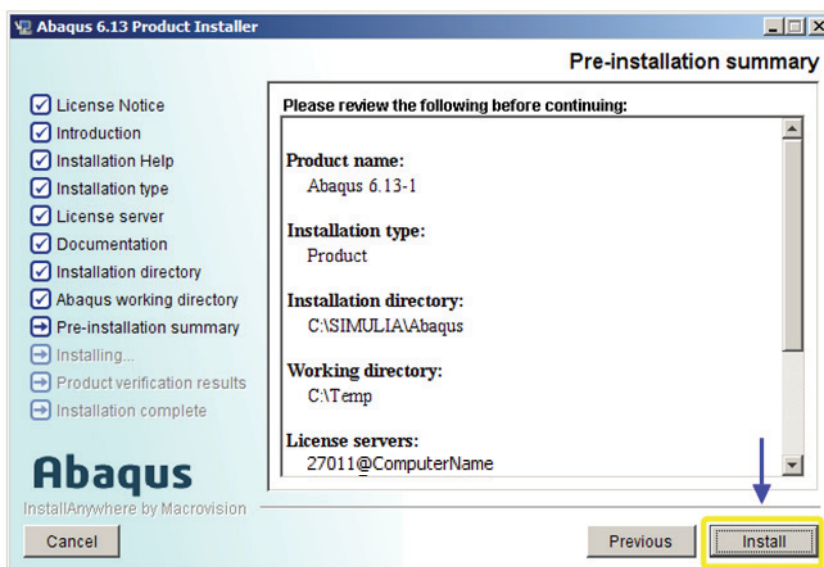
شکل ۳۴

با توجه به عدم وجود پوشه Abaqus همانند شکل ۳۴ پنجره ای باز می شود که از کاربر می خواهد که اجازه ساخت پوشه را صادر کند و کاربر باید مانند شکل روی گزینه Yes کلیک نماید.



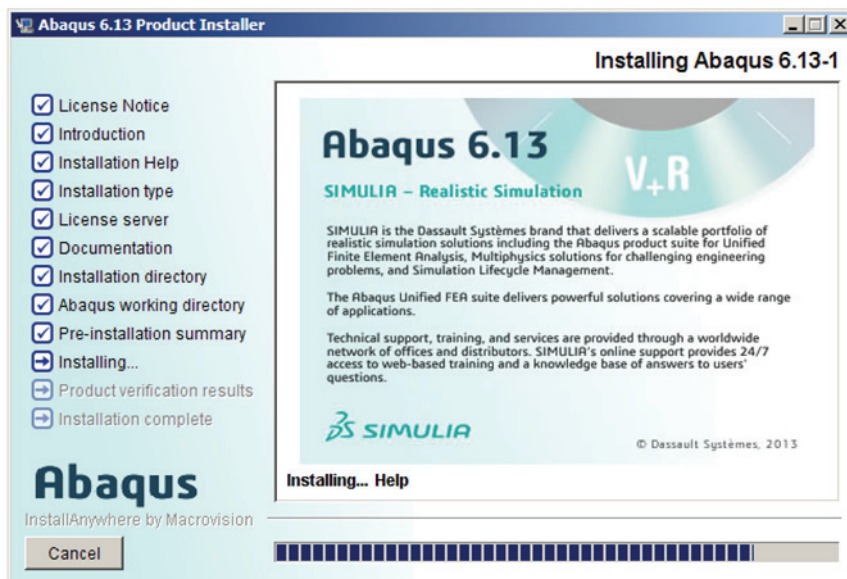
شکل ۳۵

در پنجره شکل ۳۵ از کاربر محل ذخیره فایل‌های اجرا شده توسط کاربر در نرم‌افزار پرسیده می‌شود و کاربر می‌تواند در محل تعیین شده در شکل مورد نظر را مشخص نماید. سپس باید روی گزینه Next کلیک نماید.

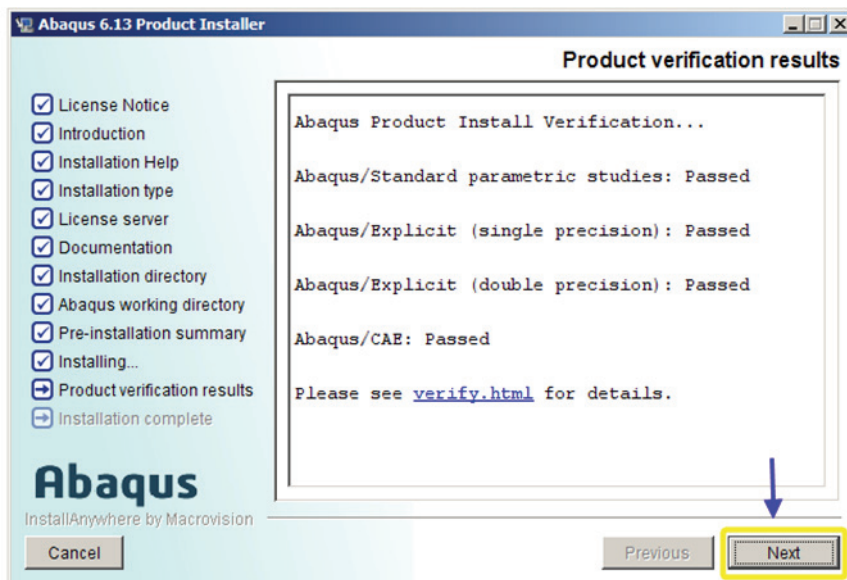


شکل ۳۶

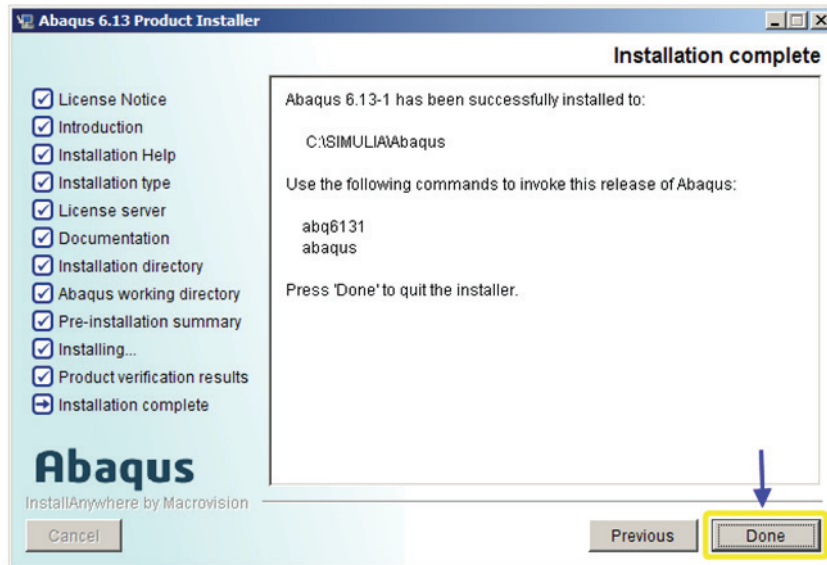
حال کاربر مانند شکل ۳۶ باید روی گزینه Install کلیک نماید تا نرم افزار مانند شکل ۳۷ روی رایانه نصب شود.



شکل ۳۷



شکل ۳۸



شکل ۳۹

سرانجام در پنجره‌های شکل ۳۸ و ۳۹ کاربر ابتدا باید روی گزینه Next و سپس روی Done کلیک نماید.