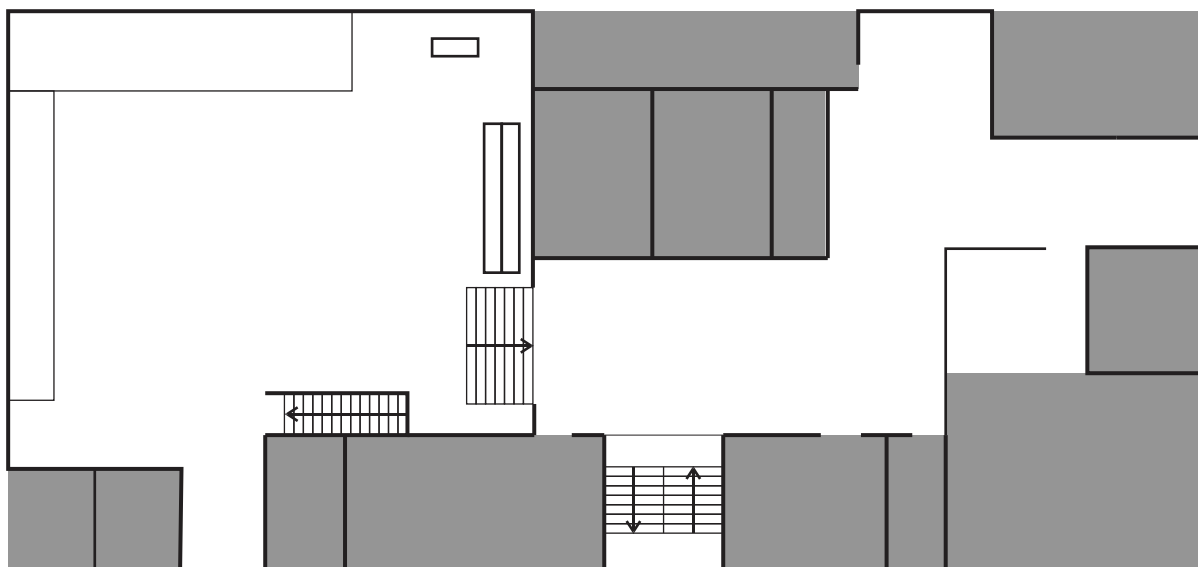


الف: با انتخاب خود، تنها به ۴ پرسش از پرسش های ۱ تا ۵ پاسخ دهید. (هر پرسش ۲ نمره)

۱. فضای شهری چگونه فضایی است؟ آیا حیاط یک مسجد می تواند فضای شهری باشد؟
۲. در آغاز تاریخ شکلگیری شهر چه عواملی روستاها را از شهر ها جدا کردند؟ (عوامل پیدایش شهر - دست کم چهار مورد)
۳. چه عواملی می تواند در یک فضای شهری عامل هویتی محسوب شود؟ (گونه های آن را برشمرید.)
۴. در تحلیل کالبدی چه ویژگی هایی از فضای شهری بررسی می شوند؟ نام برده و هر یک را توضیح دهید.
۵. هشت گونه از فضا ای شهری را نام ببرید.

ب: ته رنگ (PLAN) زیر اشکوب (طبقه) همکف دانشکده هنر و معماری دانشگاه علم و فرهنگ است، این ته رنگ را به معیارهای «تحلیل ارتباطی» و «تحلیل رفتاری» تحلیل کنید.



چند نکته:

- ۱ - مراحل تحلیل را توضیح دهید.
- ۲ - تنها به بخش های سفید پردازید.
- ۳ - اگر مبلمان و یا عنصر دیگری را لازم می دانید افزوده یا کم کنید.
- ۴ - در صورت لزوم هر مرحله را در یک ته رنگ ترسیم کنید.

پاسخنامه آزمون تحلیل فضای شهری

تنها بخش هایی که زیر آن خط کشیده شده برای پاسخ کافی ست.

الف: با انتخاب خود، تنها به ۴ پرسش از پرسش های ۱ تا ۵ پاسخ دهید. (هر پرسش ۲ نمره)

۱. فضای شهری شامل همه فضاهای عمومی است که در میان اندام های شهری قرار گرفته اند. فضاهای شهری فضاهایی عمومی و غالباً روباز هستند که تعامل اجتماعی در آنها صورت می گیرد، هر چند برخی از آنها به فعالیت ویژه ای اختصاص دارد ولی فعالیت های جانبی مانند قرارگاه های روزانه مردم، خرید و فروش و معاملات ساده شهری اینچنین نیز در آنها شکل می گیرد. فضاهای شهری در میان شهر و در مسیر های ارتباطی شهر یا در مجاورت آنها قرار دارند و بخشی از شهروندان پاره ای اوقات خود را در آن می گذرانند.
۲. پس از کشاورزی و دامداری، تخصصی شدن حرفه ها و پیدایش حرفه های خدماتی باعث شد مردم بیش از پیش به زندگی در کنار هم نیاز پیدا کنند و از این رو تعاملات ابتدایی به تدریج پیشرفت کرد و مساله معامله به پیدایش قوانین و سپس پول منجر شد. و مساله حکومت و برقراری نظم منسجم و ساختارمند شد. شهر های ابتدایی امنیت، ثبات و شرایط فرهنگی پدید آوردند که جامعه انسانی تحقق عینی پیدا کند و انسان ها بر اساس روابط اجتماعی و تقسیم کار زندگی آسوده تری برای خود فراهم آورند.
۳. عوامل فرهنگی مانند نمادها و نشانه های شهری: میدان آزادی، برج آزادی و مانند این ها؛ عوامل اشتراکی مانند مکان های اجرایی آیین ها و مراسم، مکان داد و ستد یا مکان های کاربری ویژه: سبزه میدان، میدان نوروز و یا حیاط بورس؛ عوامل طبیعی مانند چشمه های آب معدنی، منظره های ویژه، آبشار، رودخانه و یا یک درخت؛ میدان هفت چنار، فضای چشمه علی، محوطه سرو ابرکوه یا مانند این ها؛ عوامل انسان ساز، مانند بناهای ویژه، معماری تاریخی یا نوگرا که در منظر عمومی حائز اهمیت هستند؛ عوامل مذهبی مانند: مصلاهی نمای جمعه، صحن مسجد و یا محوطه کلیسا در روزهای یکشنبه.
۴. نماهای شهری: تناسب اندازه ساختمانی و رنگ آنها. کف سازی: ساختمانی (مصالح) جنس، نشانه ها و واکنش آنها در برابر عوامل جوی و مانند این ها، خط آهنان: هماهنگی، تاکید، یکنواختی و هم ساختی آنها در لبه های شهری، مبلمان: هماهنگی آنها با کاربران، تناسب تعداد آنها با تعداد کاربران، استفاده راحت و استاندارد های آنها. علائم و نشانه های شهری: دوام، میزان و محل قرار گیری. فضاهای سبز: ارتفاع چتر درختان و تناسب با محل گذر رهگذران، بوته ها، گیاهان، از دیدگاه شکل و موقعیت آنها.
۵. مذهبی: صحن مسجد، مصلا و یا تکیه ها. اقتصادی: بازار، پاساژها، تیمچه ها و سراها. عمومی: میدان های شهری، پیاده راه ها و یا واشدگاه ها. تفریحی: بوستان های شهری، شهربازی یا تفریح گاه های ساحلی. طبیعی: باغ های شهری، ساحل دریا یا حاشیه رودهای شهری. ارتباطی: ایستگاه ها و پایانه های شهری، خیابان ها، فلکه ها و محوطه های عمومی شهر. (۸ مورد کافی است).

ب: پاسخ هر دانشجوی جداگانه بررسی خواهد شد.