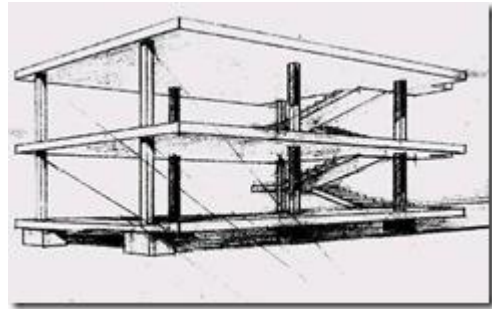


((معرفي آثار لوکوربوزيه))

طرح ها و پروژه هاي لوکوربوزيه در بسياري از کشورها به اجرا درآمد ولي بيشتريين کارهاي او در فرانسه و هندوستان بود که در اين قسمت به اختصار به معرفي برخي از آثار او مي پردازيم.

خانه Dom-ino

اسکلتی با شش ستون که بار طبقات و سقف را تحمل می نمود. یک پله معلق آرمه طبقات را به زمین و سقف وصل می کرد. این خانه مثال شایسته ای از یک (پلان آزاد) بود. رها شده از تمام دیوارهای باربر و با امکانات بی شمار تغییر در داخل پوسته ساختمانی ..



خانه Citrohan (1920)

خانه ای 2 طبقه بود در یک طرف و در سطح زیرین آشپزخانه و ناهار خوری قرار داشت و در سطح فوقانی اتاق خواب ها، اما پذیرایی یک فضای 2 طبقه بود : کف آن در همان سطح آشپزخانه و ناهار خوری و سقف آن در امتداد اتاق های خواب طبقه اول قرار داشت. بر روی سقف صاف فضای سبز پیش بینی شده و اطاق های مهمانان در فضای کوچک فوقانی بنا قرار داشتند.



خانه cook (1926)

ساختمانی به طول هفت متر و نیم که نمونه کاملی از یک سالن تک واحدی شهری بشمار می رفت که در آن بعضی از ایده های ترکیبی کوربو بکار رفته بود. برای مثال طبقه همکف کاملاً باز و تنها چیزی که در آن یافت می شد یک پارکینگ اتومبیل، یک ورودی بسته و یک تراس باز فرش شده و غنی از فضای سبز بود.

طبقات فوقانی بوسیله پیلوتی بتن آرمه نگهداری می شدند. طبقه اول شامل اتاق های خواب و حمام و طبقه دوم و سوم به نشیمن اختصاص داشتند.



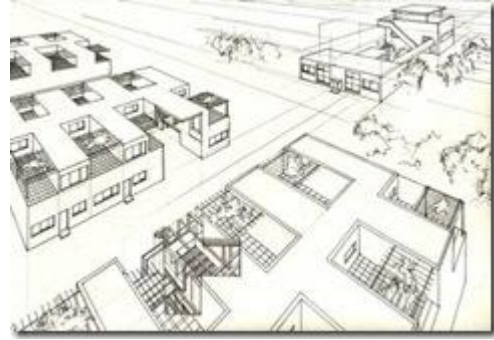
خانه ای برای رژی و آلبرت ژانر (1933)

اولین مثال حقیقی و جالب در استفاده از پیلوتی برای بالا بردن سطح ساختمان از زمین و استفاده زمین جهت فضای سبز

محله pessac (1925)

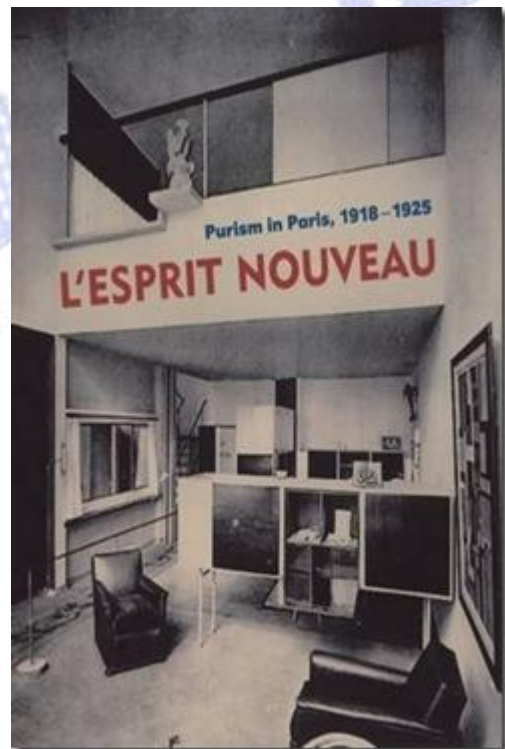
محله ای مدرن نزدیک بوردو که پس از اتمام کار ساختمان های آن نزدیک به 3 سال خالی از سکنه ماندند.





L esprit Nouveau

غرفه ای برای نمایشگاه بین المللی پاریس دارای یک فضای سبز 2 طبقه و یک نشیمن 2 طبقه بود که از طرف دو ضلع بوسیله یک آپارتمان دوبلکس مسدود میگردند.:





وزارت فرهنگ و بهداشت برزیل (1936-40)

ساختمانی در 17 طبقه که بصورت صفحه ای و بر روی پیلوتی است در اضلاع کوتاه بصورت بسته و در اضلاع بلند از شیشه استفاده شده است.

تمام ارتفاع و عرض شمالی نما را شبکه ای بسیار زیبا (Brise soleil) در بر می گیرد و مانند ویلاسوا طبقه آخر بسیار زیبایی دارد که از لحاظ پلاستیکی شکل پذیر است.



اسسکیس بنای یاد بود ویلان- کوتوریه از سردمداران وکلای کمونیست فرانسه و اولین مدیر امانیه (1937)

کلیسای Ronchamp (1950-53)

کلیسای رونشان منبت کاری خالص است که تمام آن با استفاده از سیستم مدولار کوربو ساخته شده است. حجم های بزرگ انحنادار رونشان می توانند دلایل صوتی داشته باشند، اما پنجره های بی قاعده فضایی و عمیق که در دیوارها جا سازی شده اند حالتی مرموز را ایجاد می کنند، هم یادآور مقبره ها و معبد های سنگی قرون وسطی هستند و هم یادآور تفکرات فضایی امروزی و آینده.



کاخ وزارت دادگستری هند :

استراکچری عالی با طاق بسته و سقفی از بتن که یک ورودی 4 طبقه را می پوشاند. فاقد دیوار و بارمپ های بتنی. سالن ها در هر دو سمت این ورودی قرار دارند و بوسیله یک شبکه (Brise soleil) محافظت می شوند بر روی شبکه بتنی از رنگ های آبی، زرد لیمویی و سفید استفاده گردیده است که با بتن زشت استراکچر در کنتراست هستند. ساختمانی با 15 متر ارتفاع از چوب و ورق آهن های چکش خورده، قرار گرفته بر روی بالشی بزرگ از کره تا دست بزرگ می تواند در مسیر باد تغییر جهت دهد و بطور سمبلیک وضعیت دولت را نمایان سازد. مقصود کوریو در اینجا سمبل مرد در برابر طبیعت است.



ویلاساوا

ویلاساوا در مرکز یک ملک شخصی به مساحت حدوداً دوازده هکتار و بر روی تپه ای مشرف به پوآسی و دره سن در خارج پاریس قرار گرفته است.

ویلاساوا که شاید مهمترین کار لوکوربوزیه باشد نه تنها از او یک تجزیه و تحلیل کننده منطقی زندگی مدرن امروزی، بلکه یک معمار با خطوط سنت های بهتر و جدید دنیای غرب را به نمایش گذاشت.

تجاری که در ساختن خانه های شخصی در آغاز کار یافت او را قادر ساخت این اصول را بسط دهد و آن را به صورتی واضح تر در کارهایش بکار برد.

رعایت این اصول شاید به آشکارترین صورت خود در ویلای ساوا که بین سالهای 1928-1930 در «پوآسی» ساخته شده است به منصفه بروز می رسد.



در ارتباط معماری معاصر و فن ساختمان جدید لوکوربوزیه به پنج اصل اشاره می کند :

- 1- پیلوتی که وظیفه ی بالا بردن ساختمان از زمین است تا فضای سبز بتواند در زیر ساختمان نیز ادامه یابد.
- 2- «سقف سبز» یعنی فضای اشغال شده در روی زمین را می توان بوسیله فضاهای سبز در ارتفاع بدست آورد.
- 3- «پلان آزاد» یعنی نتیجه یک سیستم ساختمانی قرار گرفته بر روی یک شبکه از ستون های باربر، که امکانات جابجایی دیوارهای درونی و پارتیشن های داخلی را میسر می سازند.
- 4- «پنجره های کشیده و نواری» که از یک ستون به ستون دیگر ادامه می یابند، و در داخل ساختمان استفاده از نور روزانه را میسر می سازد؛ درست بر خلاف پنجره های سنتی که مانند سوراخی در دیوار بوجود آمده بودند و سایه هایی را در کنار نور زیبا تولید می کردند.
- 5- «نمای آزاد» به عقیده کوربو، دیوارهای خارجی دیگر بار بر نبودند و می توانستند به دلخواه برای ارضای نیازهای فونکسیونال ما را در زیبا شناسی جدید راهنما باشند.

منبع : انسان شناسی و فرهنگ

◀ جهت دانلود دیگر مقالات شهرسازی و معماری به sharkadeh.ir مراجعه کنید.