

دوازدهمین دوره مسابقات علمی - کاربردی شاخه کاردانش سال سی و یکم - ۹۰ - ۹۱ مرحله استانی

عنوان آزمون عملی : نقشه کشی ساختمان - مدت آزمون: ۲۳۰ دقیقه

نام استاندارد آموزشی	کد استاندارد
نقشه کشی عمومی ساختمان درجه ۲	۰-۳۲/۵۴/۲/۳

توضیحات سوال

نقشه های داده شده، پلان زیرزمین، همکف، اول و دوم یک ساختمان مسکونی است.

مشخصات فنی ساختمان به شرح زیر است:

- ۱- اندازه کف تا کف زیرزمین ۲۵۵ و همکف و طبقات ۳۰۶ سانتی متر می باشد.
- ۲- ضخامت کلیه سقفها ۳۰ سانتی متر است.
- ۳- ارتفاع خرپشته از کف تا کف ۲۴۰ سانتی متر بوده و جان پناه آن نیز ۴۰ سانتی متر می باشد.
- ۴- ارتفاع جان پناه بام و دست انداز نرده های راه پله ۸۰ سانتی متر است.
- ۵- ضخامت قرنیز جان پناه و خرپشته ۵ سانتی متر می باشد.
- ۶- ارتفاع کلیه درها ۲۲۰ و ارتفاع پنجره ها تا زیر سقف است.

توجه: سایر اندازه های داده نشده در حد معقول، فنی و اصولی، اختیاری است.

توجه: اندازه های داده نشده در پلان را در صورت نیاز، با استفاده از اشل تعیین کنید.

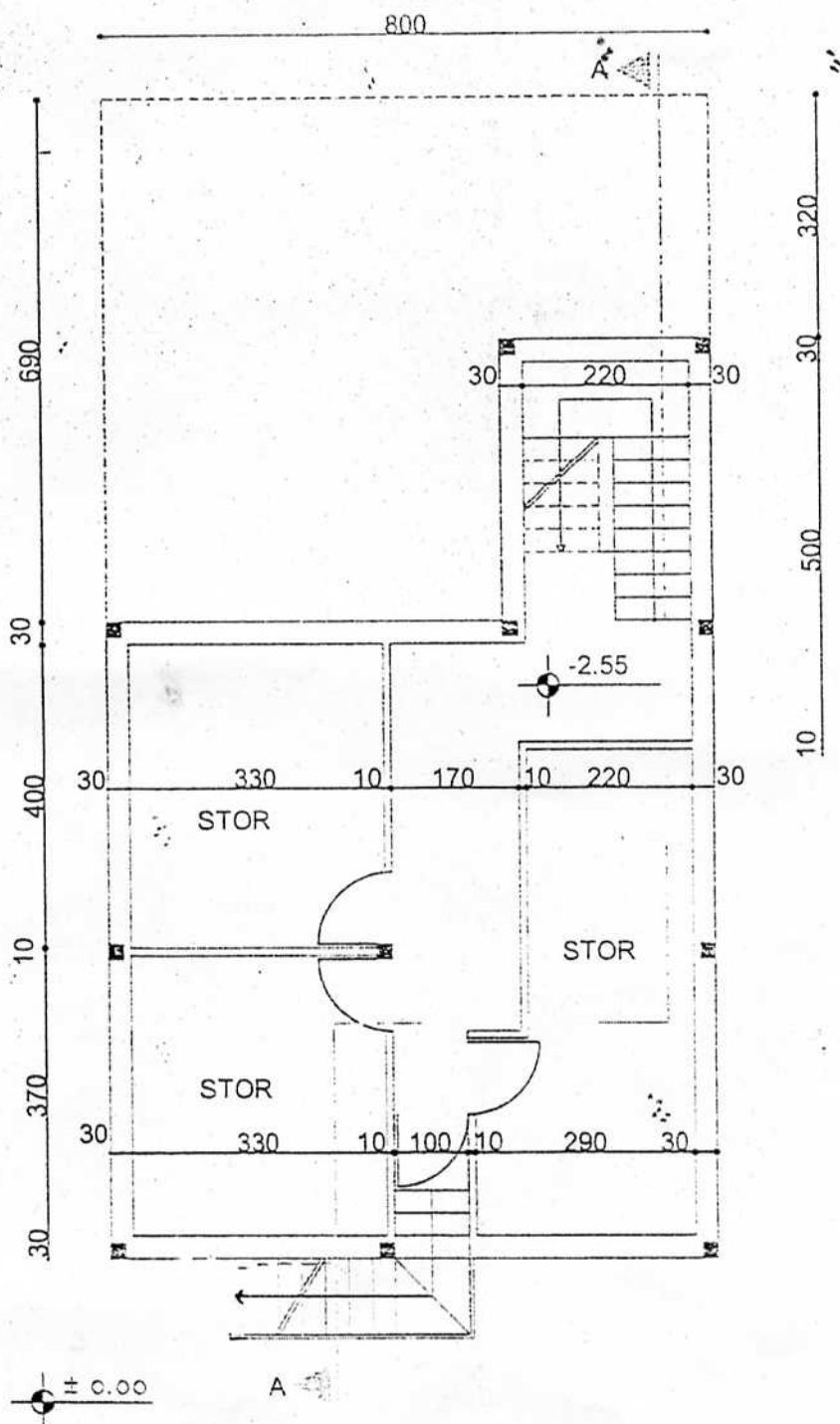
دوازدهمین دوره مسابقات علمی - کاربردی شاخه کاردانش سال تحصیلی ۹۱-۹۰ مرحله استانی

عنوان آزمون عملی: نقشه کشی ساختمان - مدت آزمون: ۲۳۰ دقیقه

نام استاندارد آموزشی	کد استاندارد
نقشه کشی عمومی ساختمان درجه ۲	۰-۳۲/۵۴/۲/۳

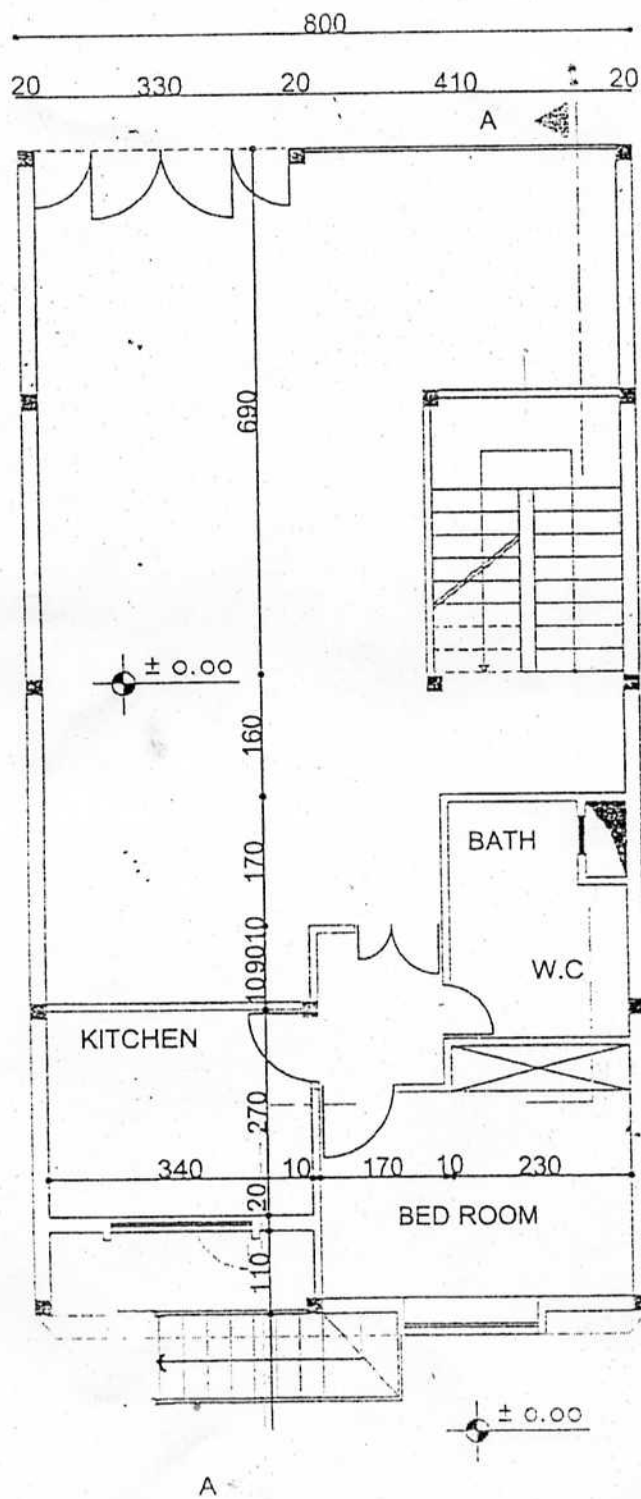
شماره	خواسته های ترسیمی	مقیاس	بارم	وقت پیشنهادی	ملاحظات
۱	ترسیم برش AA	۱/۱۰۰	۲۰	۶۵	رعایت ضخامت خطوط و کد گذاری ارتفاعی
۲	✓ ترسیم پلان آکس بندی و فونداسیون	۱/۱۰۰	۱۸	۶۰	ابعاد پی گوشه ۱۲۰×۱۲۰×۶۰ ابعاد پی کناری ۱۶۰×۱۲۰×۶۰ ابعاد پی میانی ۱۶۰×۱۶۰×۶۰ ابعاد شناژها ۴۰×۶۰ و ۶۰×۶۰ (فونداسیون ها چون در دو اختلاف سطح می باشد با شناژ شیب یا بدستال بهم مرتبط می گردد.)
۳	✓ ترسیم برش عرضی از شالوده کناری	۱/۲۰	۱۲	۳۰	هر شبکه حصیری میلگرد فوقانی و تحتانی تشکیل شده از ۲۰ @ ۱۵CM c/c ۹ Ø ۲۰ @ ۱۵CM c/c شعری Ø ۱۶ بیس پلیت B.P.L 500×500×20 تیر آهن ستون 2INP 18 پلیت اتصال دهنده 2PL 580×230×10 نبشی داخل جان 2L 100×100×10 نبشی پشت بال 2L 120×120×12 بولتها Ø ۲۰ 4 رعایت پوشش بتن کاور و بتن مگر
۴	ترسیم پلان موقعیت و مرکبی کردن آن	۱/۲۰۰	۱۰	۳۰	ساختمان ۶۰ درصد زمین را اشغال نموده، در ضلع شمالی خیابان ۲۰ متری و در ضلع جنوبی کوچه ۸ متری می باشد.
۵	ترسیم نمای جنوبی با اتوکد	۱/۱۰۰	۱۰	۴۵	رعایت لایه بندی، کد گذاری ارتفاعی و نوشتن عنوان
	جمع		۷۰	۲۳۰	

مستطیل

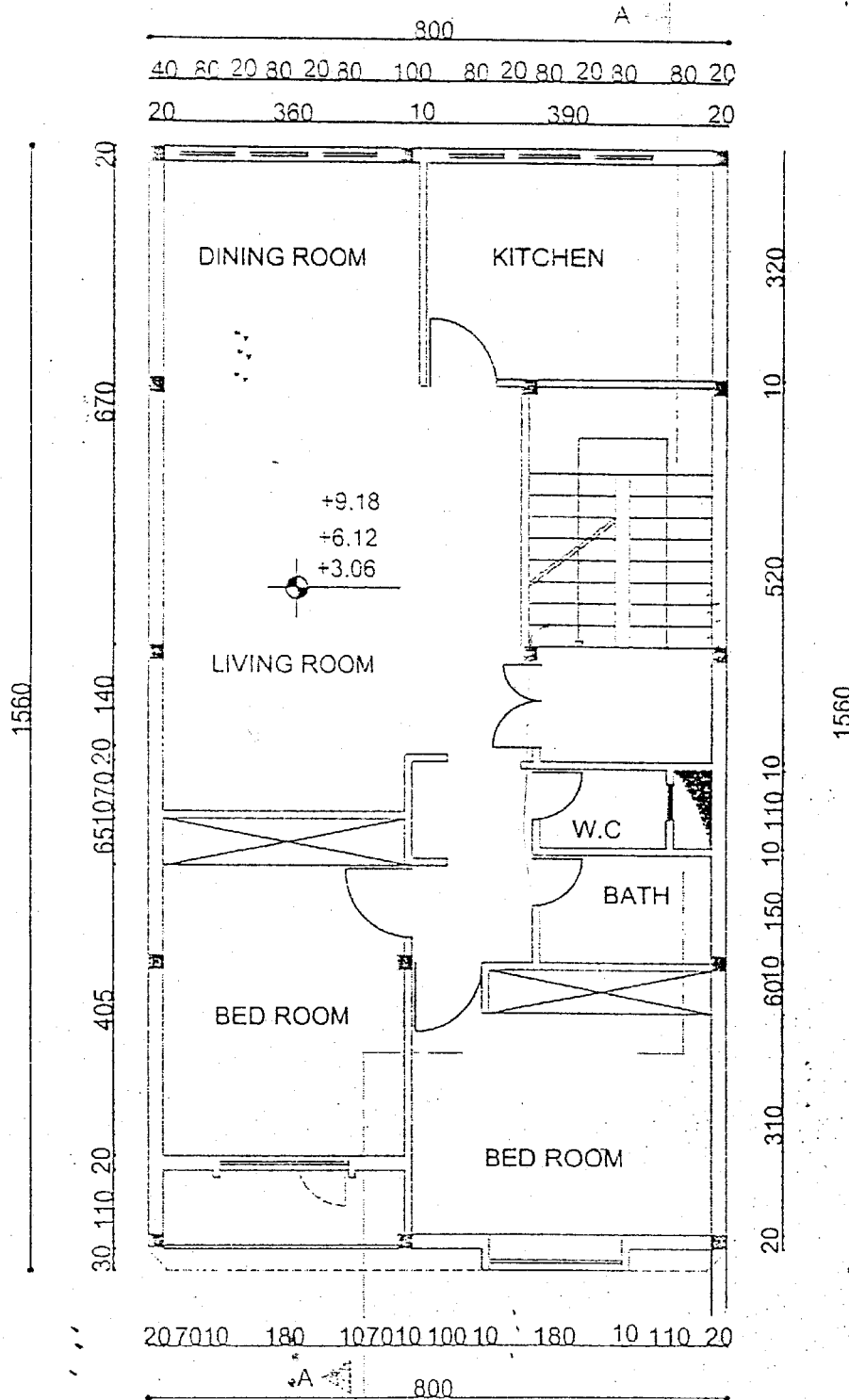


BASEMENT PLAN

SCALE 1:100



GROUND FLOOR PLAN
SCALE 1:100



TYPICAL PLAN
SCALE 1:100