

ریست کردن رمز عبور ویندوز ۱۰ بدون استفاده از نرم افزار و اکانت مایکروسافت

ویدیو



در دو مقاله قبلی که با عنوانهای "[ریست کردن رمز عبور ویندوز ۱۰](#)" و "[ریست کردن رمز عبور ویندوز ۷.۸.۱۰ از طریق نرم افزار](#)" در بخش آموزش فعال شد به شما روش بازیابی رمز عبور حساب کاربری ویندوز ۱۰ را توضیح داده ام. اما بعضی از کاربران این سوال را مطرح کردند که اگر نتوانند از دو روش نامبرده شده برای ریست کردن رمز عبور استفاده کنند، چه کاری باید انجام بدهند؟ بنده در این مرحله میخواهم با استفاده از سی دی ویندوز به شما آموزش بدهم که چگونه وارد محیط لاگین شده و یک حساب کاربری ایجاد کرده و از طریق آن وارد ویندوز شوید. برای شروع نیاز به یک فلش مموری یا سی دی ویندوز دارید که از طریق آن وارد بوت نصب ویندوز شده و یکسری تغییرات از طریق CMD در بخش های مختلف بدهیم.

۱- برای شروع باید کامپیوتر را ریست کرده و از طریق بایوس بوت را بر روی اپتیکال درایو (دی وی رایتر) قرار بدهید. اگر با بوت کردن آشنا نیستید از این مقاله "[آموزش فعال کردن بوت بایوس برای نصب ویندوز](#)" کمک بگیرید.

بعد از بوت شدن باید صبر کنید تا صفحه زیر نمایش داده شود.

Press any key to boot from CD or DVD..._

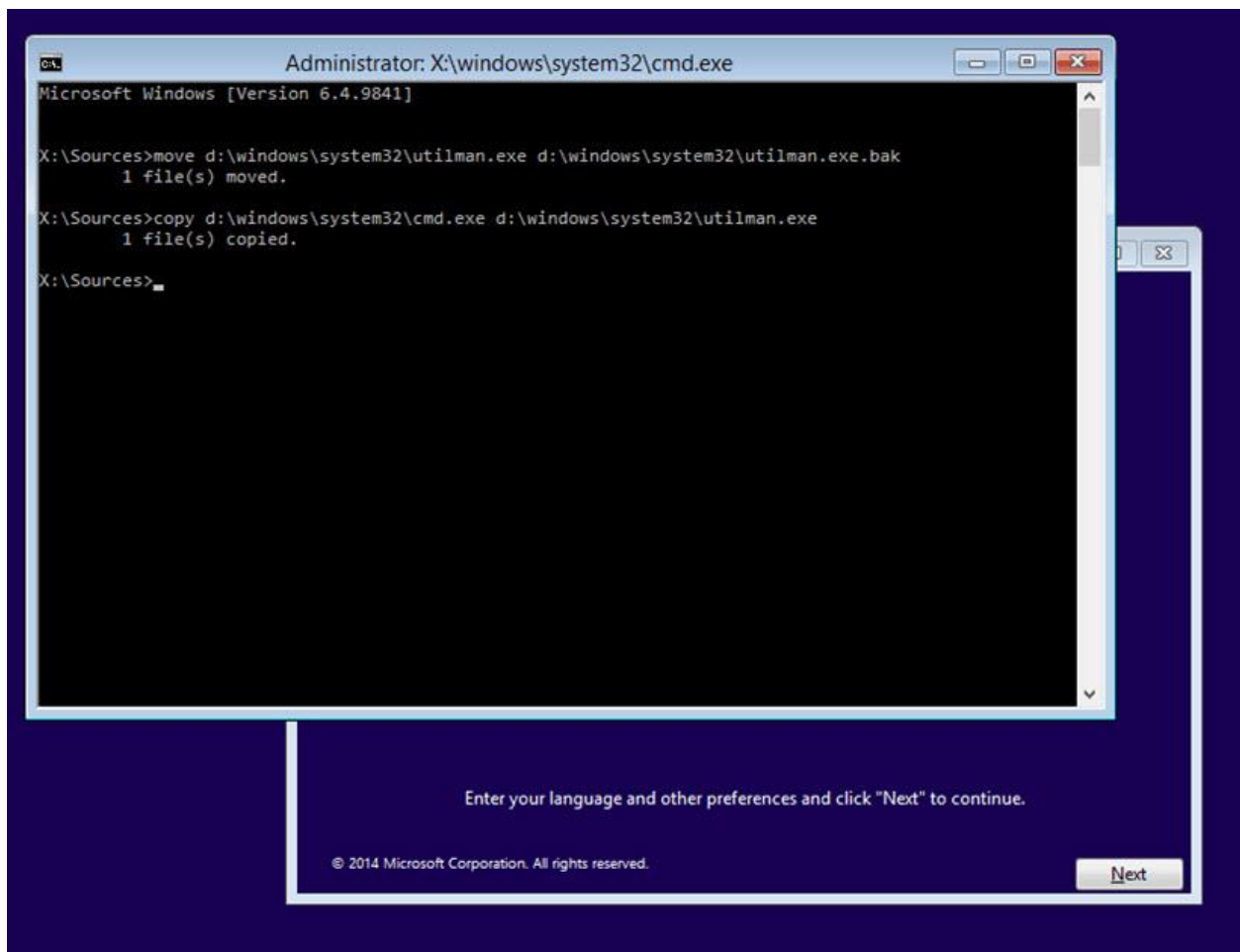


۲- کلیدهای Shift و F10 را همزمان فشار بدهید تا CMD باز شود. حال بایستی فایل utilman.exe را با cmd.exe جایگزین کنید. اما قبل از انجام این کار باید ابتدا از utilman.exe یک کپی بردارید تا بعداً بتوانید آن را بازنشانی کنید. البته برای بازنشانی این فایل باید مجدداً سیستم را با دی وی دی ویندوز بوت کنید.

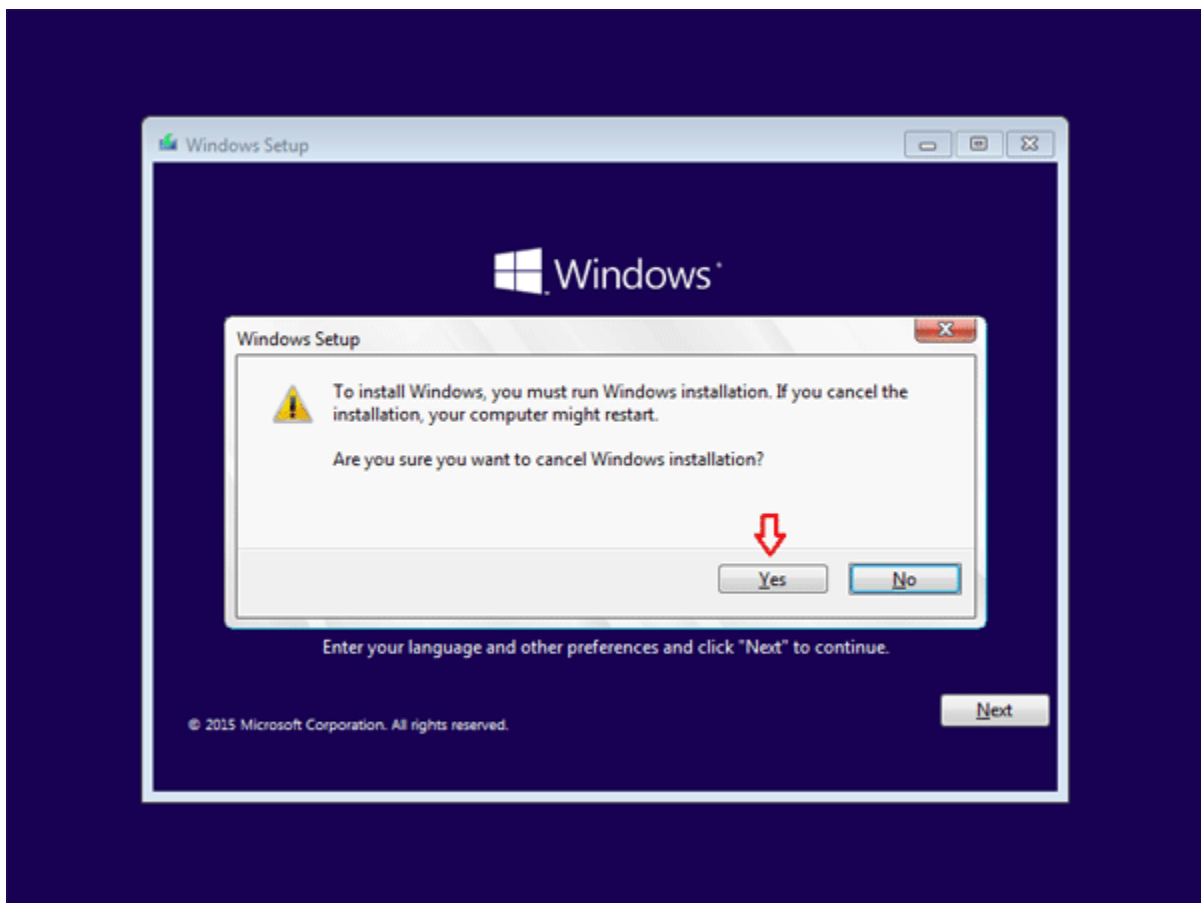
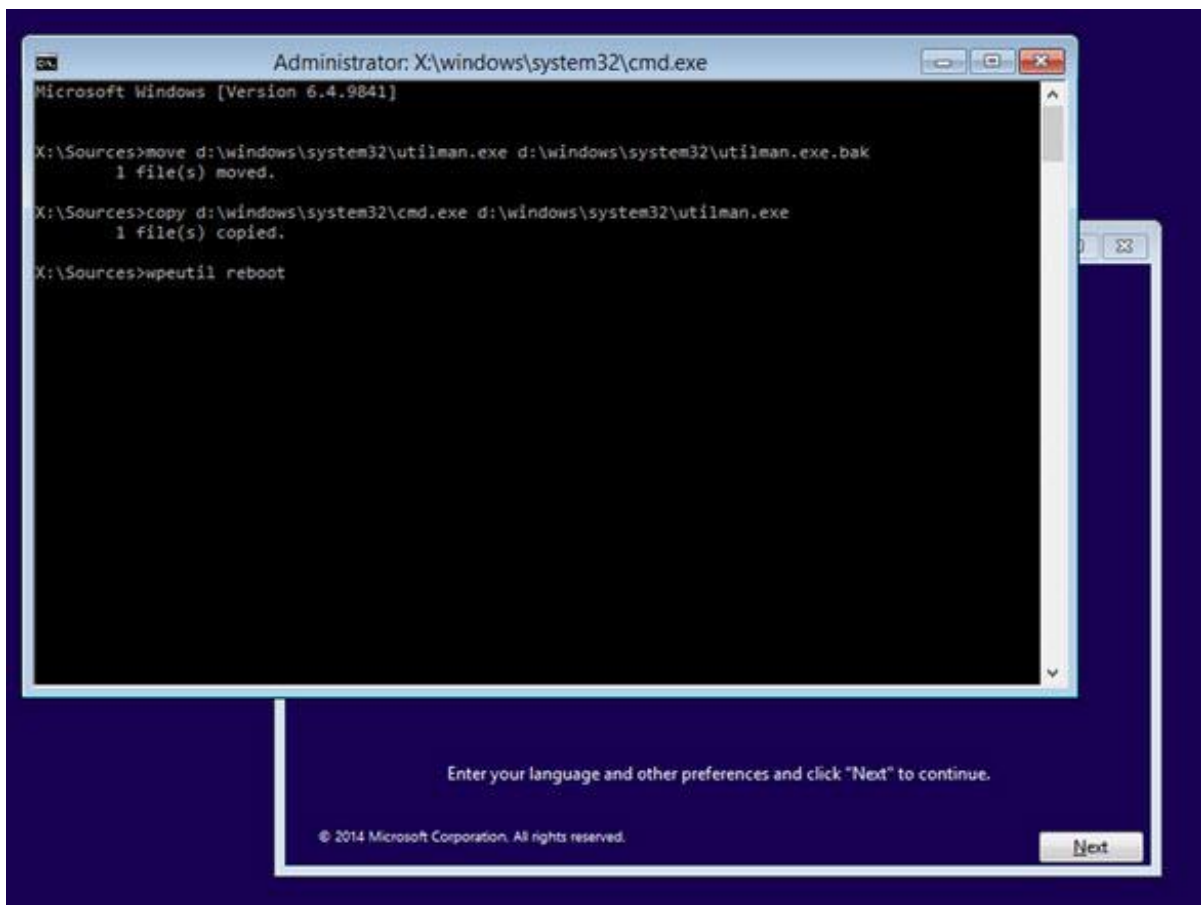
دستورات زیر را تایپ و بر روی کلید اینتر کلیک کنید. دقت داشته باشید ویندوز باید دستور انتقال و کپی را تایید کند در غیر اینصورت نمی توانید ادامه مراحل را دنبال کنید.

```
move d:\windows\system32\utilman.exe d:\windows\system32\utilman.exe.bak
```

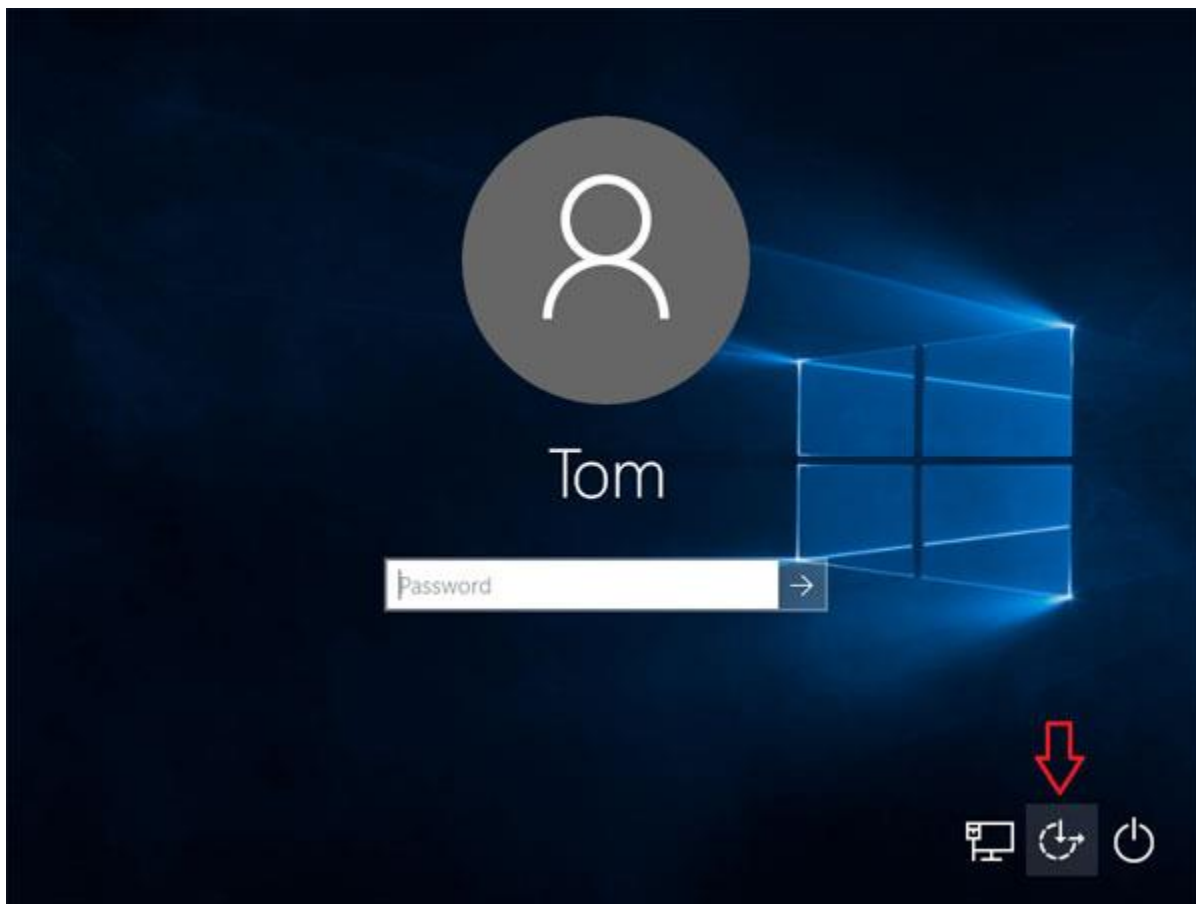
```
copy d:\windows\system32\cmd.exe d:\windows\system32\utilman.exe
```



- اگر با ارور The system cannot find the specified path روبرو شدید درایوی با عنوان D ندارید و باید نام یک پارتیشن دیگر را به جای D جایگزین کنید. صفحه CMD را بسته و با تایید پیام نمایش داده شده سیستم را ریست کنید.
- شما می توانید با تایپ دستور Reboot و فشردن کلید اینتر سیستم را ریست کنید.

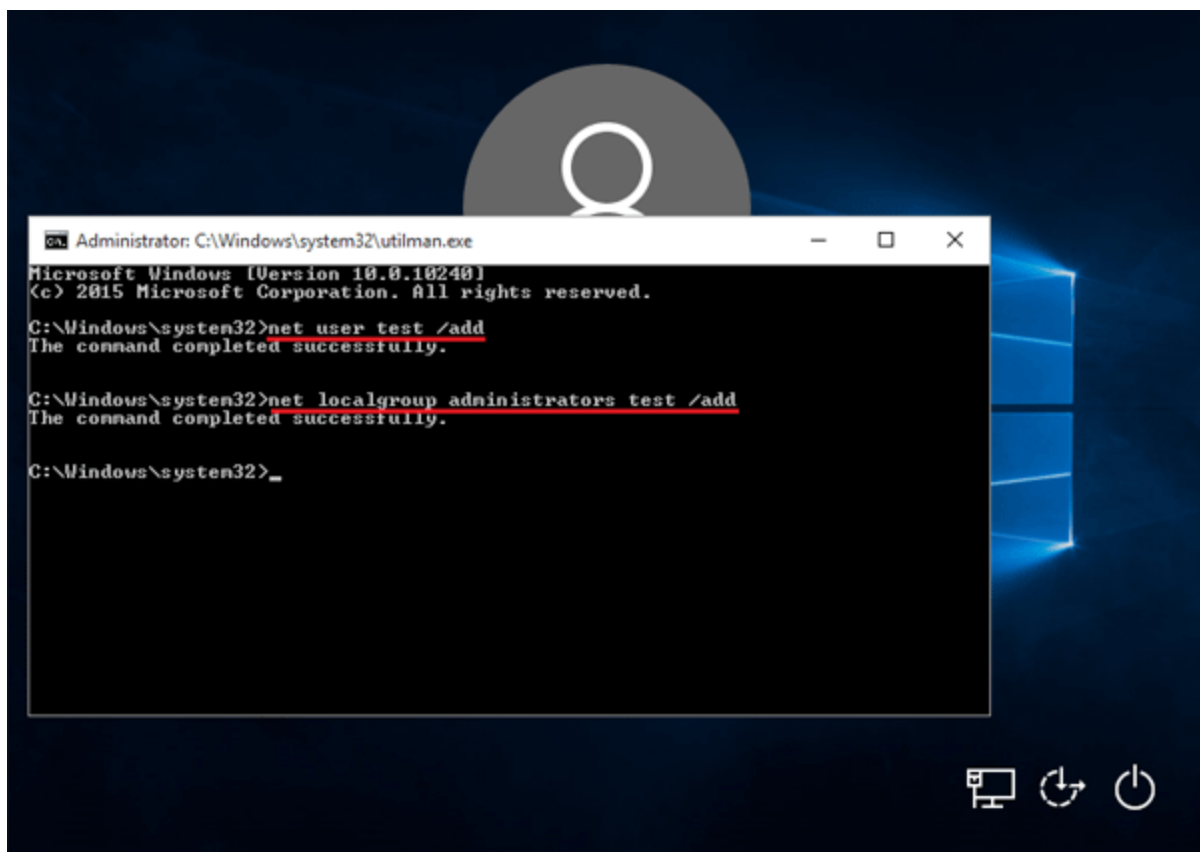


بعد از ریست شدن وارد صفحه لاگین حاب کاربری می شوید که نمی توانید به آن وارد شوید . بر روی آیکون Utility Manager کلیک کنید تا پنجره خط فرمان نمایش داده شود .



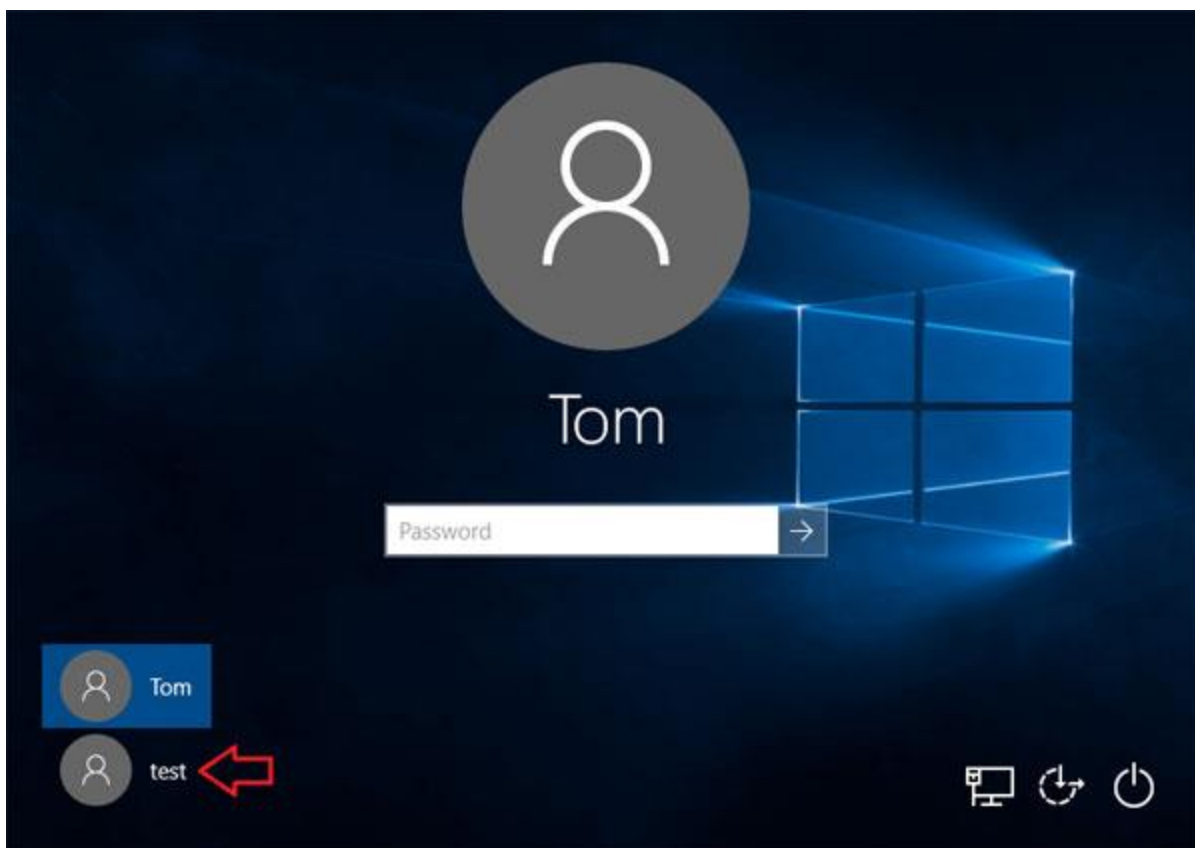
در خط فرمان کدهای زیر را برای ایجاد یک حساب کاربری ادمین وارد کرده و بر روی کلید اینتر کلیک کنید .

```
net user test /add  
net localgroup administrators test /add
```



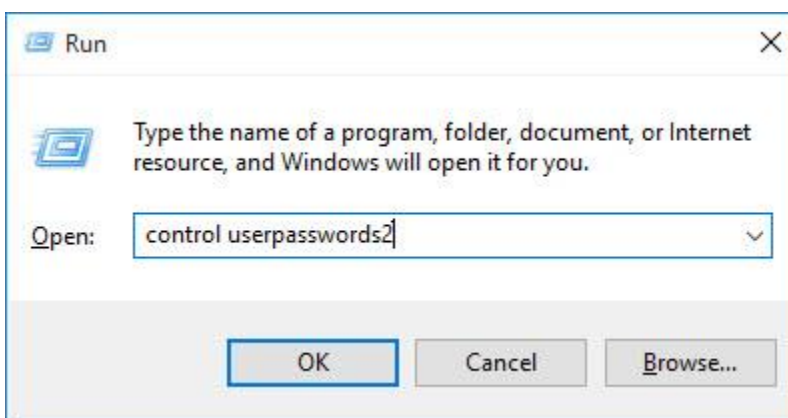
همانطور که مشاهده می کنید حساب کاربری Test ایجاد شده است. مقاله کمکی [آموزش ساخت / USER حساب کاربری با دستورات Command Prompt](#)

بر روی حساب کاربری جدید کلیک کرده و وارد شوید .

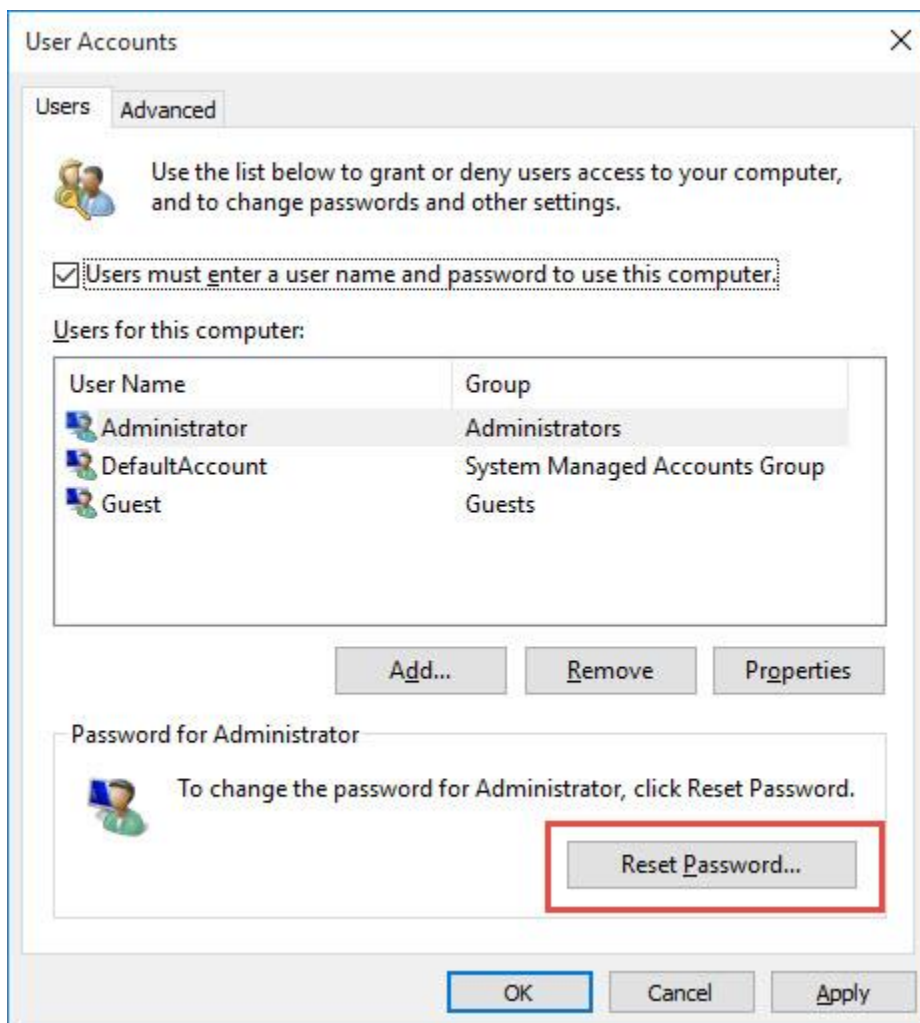


شما موفق شدید یک حساب کاربری ایجاد کرده و با آن وارد ویندوز شوید . اما برای پاک کردن رمز عبور حساب قبلی ادامه مقاله را بخوانید.

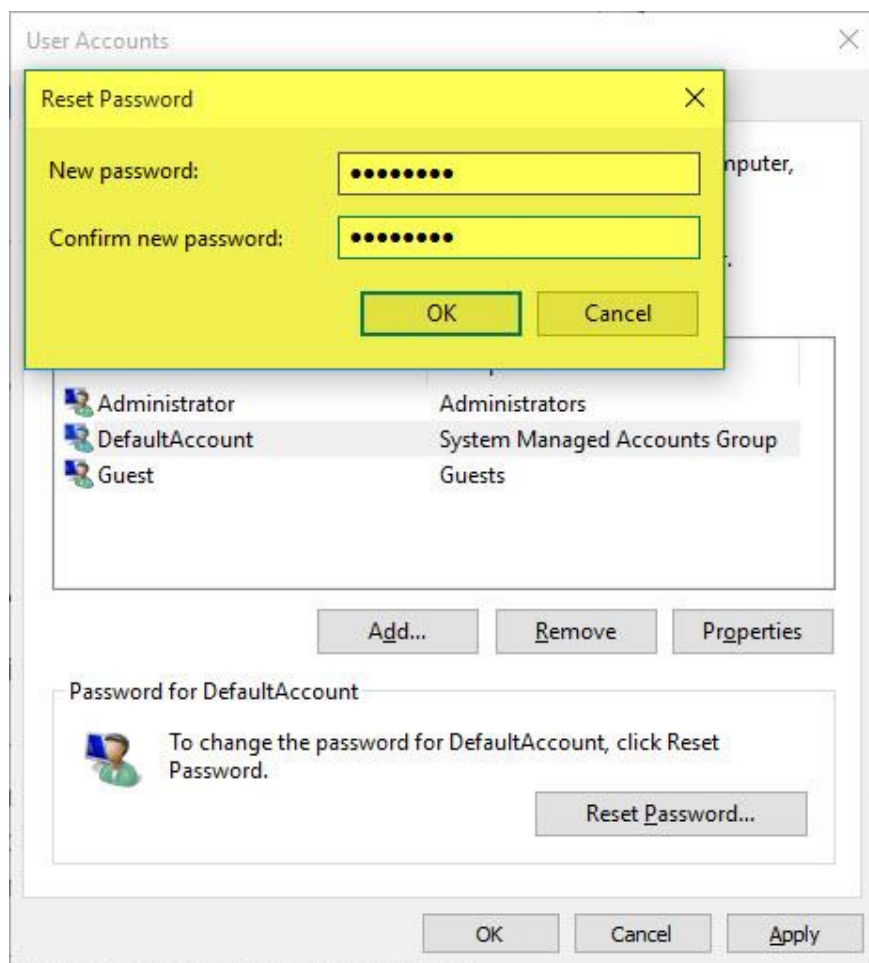
- پاک کردن رمز عبور حساب کاربری قبلی
بعد از وارد شدن باید رمز عبور حساب کاربری که نمی توانستید وارد آن شوید را حذف کنید . کلیدهای پنجره **R +** را بفشارید تا کادر **RUN** نمایش داده شود .
- سپس دستور **control userpasswords2** را در پنجره باز شده تایپ کرده و بر روی کلید اینتر کلیک کنید .



۲- وارد پنجره یوزر اکانت می شوید . کفیسف بر روی حساب کاربری که رمز عبور آن را فراموش کرده اید کلیک کرده و پایین صفحه بر روی کلید **Reset Password** کلیک کنید .



۳- در پنجره باز شده رمز عبور جدید را وارد کرده و بر روی کلید OK کلیک کنید .



منابع:

<https://4sysops.com/archives/reset-a-windows-10-password/>

<http://www.chntpw.com/reset-forgotten-windows-10-password/>

<http://learning.asarayan.com>