

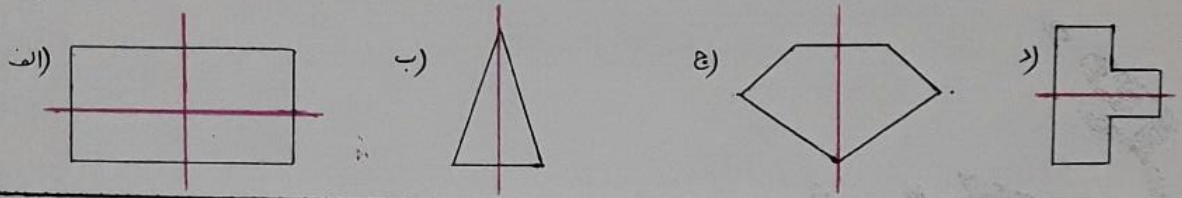
امتحان: ریاضی
پایه: پنجم

بسمه تعالی
فرهنگسرای الغدیر امیریه (شهریار)
نام و نام خانوادگی مدرس: امین امینی

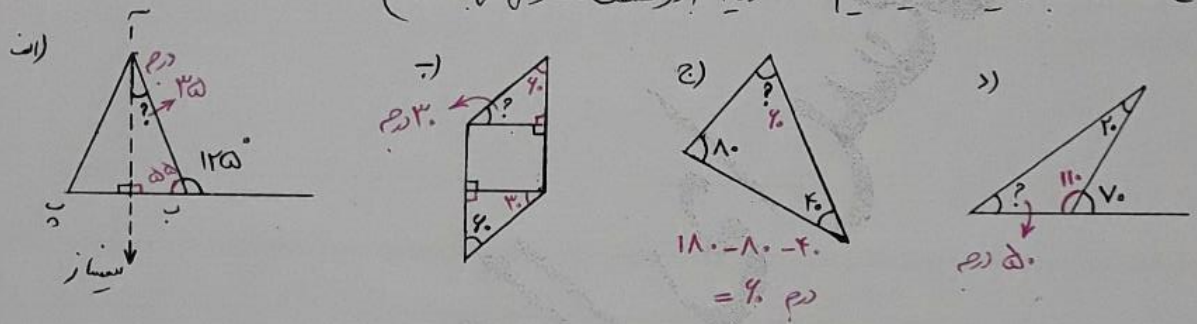
تاریخ: ۹۶/۱/۳۱
فصل: ۴، ۵

دانش آموزان عزیز ما به استعداد و نبوغ شما در درس ریاضی ایمان داریم. خودتان چطور؟؟؟

۱) در شکل‌های زیر هر یک خط‌های متوازن را رسم کنید. (راهنامه: خط‌های متوازن خطی است که شکل را به دو قسمت مساوی تقسیم کنند)



۲) در شکل‌های زیر مقدار زاویه‌های خواسته شده را بیابید. (راهنامه: هر خط دارای ۱۸۰ درجه، هر ضلع دارای زاویه‌ها مجموعاً ۱۸۰ درجه و نیمساز زاویه تقسیم کننده زاویه ۳ دو قسمت مساوی می‌کند.)



Tadris-amoozesh.blog.ir

۳) جمع و تفریق‌های اعشاری زیر را انجام دهید. (راهنامه: می‌توانید جدول ارزش مکانی استفاده کنید.)

الف) $3,273 + 4,03 = 7,303$
ب) $5,752 + 6,120 = 11,872$
ج) $8,103 - 4,92 = 3,183$
د) $11,024 - 9,130 = 1,894$

میزان	دهم	صدم	مکان	میزان
3	0	3	میزان	3
7	2	7	میزان	7
2	7	2	میزان	2
3	0	3	میزان	3
3	0	3	میزان	3
4	2	4	میزان	4
0	2	0	میزان	0
3	1	3	میزان	3
3	1	3	میزان	3
4	2	4	میزان	4
0	2	0	میزان	0
4	9	4	میزان	4
4	9	4	میزان	4
2	7	2	میزان	2
4	7	4	میزان	4
2	7	2	میزان	2
2	7	2	میزان	2
2	7	2	میزان	2

۴) ضرب‌های اعشاری زیر را انجام دهید. (راهنامه: برای ضرب اعداد اعشاری هم می‌توان از روش جدول ارزش مکانی استفاده کرد.)

الف) $3,25 \times 4,12 = 13,49$

$$\begin{array}{r} 325 \\ \times 412 \\ \hline 650 \\ + 2250 \\ \hline 134500 \\ \hline 134900 \end{array}$$

ب) $4,5 \times 3,9 = 17,55$

$$\begin{array}{r} 45 \\ \times 39 \\ \hline 405 \\ + 1350 \\ \hline 1755 \end{array}$$

در جدول اعداد اعشاری، حواص اعشاری است

۵) مساحت شکل‌های زیر را می‌سازید. (راهنامه: از فرمول‌های مساحت مستطیل و مساحت متوازی‌الاضلاع استفاده کنید)

الف)
$$\begin{array}{r} 6,3 \\ \times 4,1 \\ \hline 63 \\ + 2520 \\ \hline 25,83 \end{array}$$
 مساحت مربع ۲۵٫۸۳

ب)
$$\begin{array}{r} 5,7 \\ \times 5,7 \\ \hline 39 \\ + 1710 \\ \hline 32,49 \end{array}$$
 مساحت مربع ۳۲٫۴۹

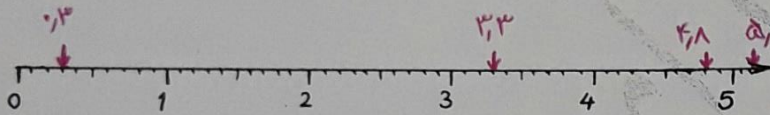
۶) محیط چندضلعی‌های زیر را می‌سازید. (راهنامه: محیط یعنی دور دور شکل)

الف)
$$\begin{array}{r} 3,4 \\ + 4,3 \\ + 4,9 \\ + 2,8 \\ \hline 15,4 \end{array}$$
 مساحت ۱۵٫۴

ب)
$$\begin{array}{r} 3,6 \\ + 3,3 \\ + 3,8 \\ \hline 10,7 \end{array}$$
 مساحت ۱۰٫۷

Tadris-amoozesh.blog.ir

۷) روی محور اعداد، عددهای ۰٫۳ - ۴٫۸ - ۵٫۲ - ۳٫۳ را نمایش دهید. (راهنامه: از یک دهم‌ها استفاده کنید)



(جدول خودسنجی)	(جدول توصیف عملکرد)					
	نیاز به تلاش	قابل قبول	خوب	خیلی خوب	عالی	سطح عملکرد ملاک و شواهد
1) من یاد گرفتم که ... دانش آموز عزیز چیزهایی که یاد گرفته اند را این امکان در این جدول باز بنویسید.						تعارف
2) من یاد نگرفتم که ... کارهایی که یاد نگرفتم این در این قسمت بنویسید.					* این	زاویه
3) چه باید بکنم تا خوب یاد بگیرم ... به نظر خودتان چه کارهایی انجام دهید عملکردتان بهتر خواهد بود.			توسط	بسیار خوب	بسیار	جمع اعشاری
باز خورد توصیفی توسط مدرس:			مدرس	بسیار		تفریق اعشاری
این قسمت توسط مدرس برای شما خواهد شد.	مستعد	مستعد	مستعد			ضرب اعشاری
شما در این راهنامه خواهید شد برای رسیدن به عالی ترین نمره و حوزه مطالعه در این راهنامه و بازگردن مستطلات شما دانش آموز عزیز ما را به این امکان می‌دهد که برگردانید.	مستعد					محیط چندضلعی
						مساحت چندضلعی
						نمایش اعداد اعشاری

توجه: اگر دانش آموزی را می‌شناسید که توان مالی شرکت در کلاس‌های ریاضی فرهنگسرای غدیر را ندارد، معرفی کنید تا ما شخصاً از این عزیزان دعوت کنیم به صورت رایگان در کلاس‌های ما حضور پیدا کنند. (ایمانی 09120765688) (02165649820_30 - داخلی 3)