

# 2LTIP.IR

## آموزش ترندهای ویدئوز در کلیپ‌های کوتاه

- ✓ دانلود انواع مقاله‌ها و پروژه‌های درسی
- ✓ دانلود PDF های آموزشی
- ✓ دانلود کتب درسی، دانشگاهی و آموزشی
- ✓ دانلود کلیپ‌های آموزشی
- ✓ دانلود TEMPLATE های آماده
- ✓ دانلود انواع نرم افزار
- ✓ دانلود پروژه درسی به همراه سورس برنامه‌ها



آموزش تصویری؛

## چگونه از "فایروال" ویندوز مانند یک حرفه ای استفاده کنیم؟

فایروال خیلی از خطری های بزرگ و تهدید کننده سیستم رایانه را خنثی می کند. پس بیاید هم اکنون فایروال ویندوز خود را فعال کرده و یاد بگیریم که چگونه از آن به صورت حرفه ای استفاده کنیم.

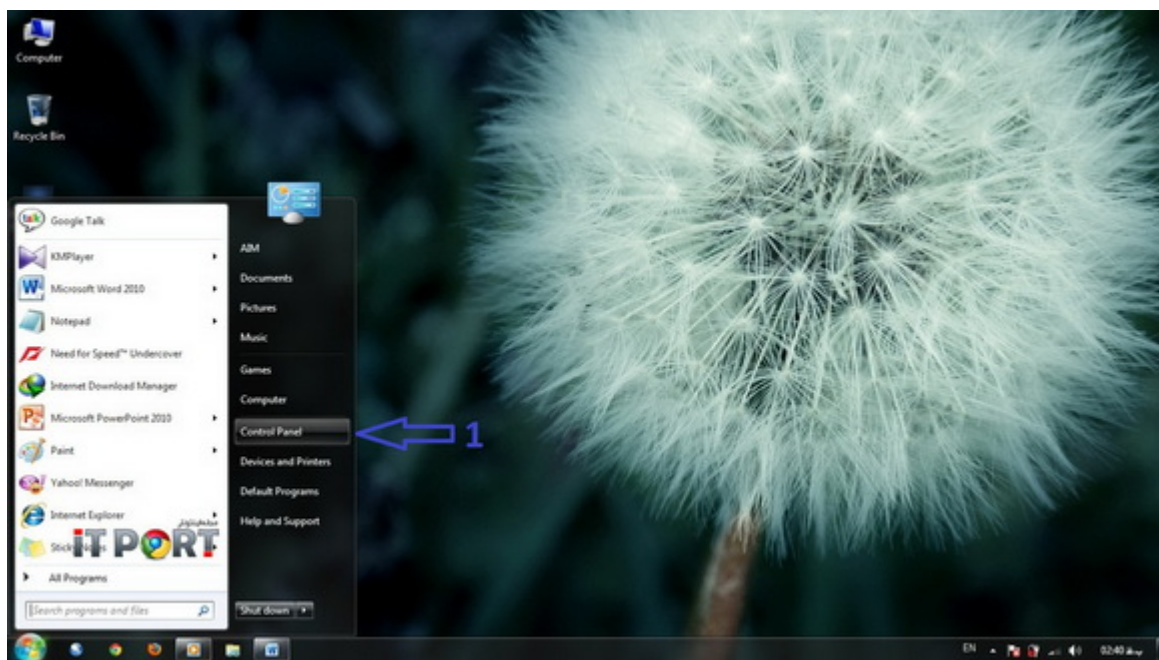
به گزارش دریاچه فناوری اطلاعات باشگاه خبرنگاران؛ خیلی از مردم در هنگامی که ویندوز نصب می کنند فایروال ویندوز خود را غیر فعال می کنند. بیشتر این افراد دلیل هم برای این کار ندارند و برخی دیگر می گویند که این جز دست پا گیر بودن چیز دیگری ندارند. در حالی که فایروال خیلی امکانات و خطری های بزرگی را که سیستم ما را تهدید می کنند را خنثی می کند. پس بیاید همکنون فایروال ویندوز خود را فعال کنید و یاد بگیریم که چگونه از آن به صورت حرفه ای استفاده کنیم.

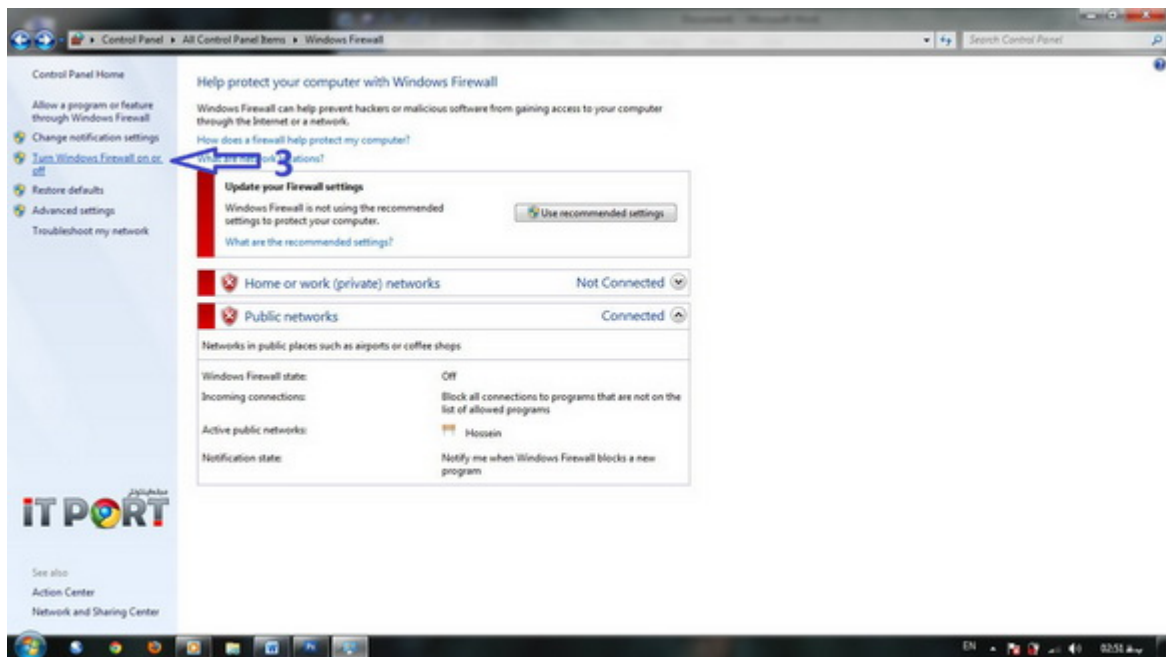
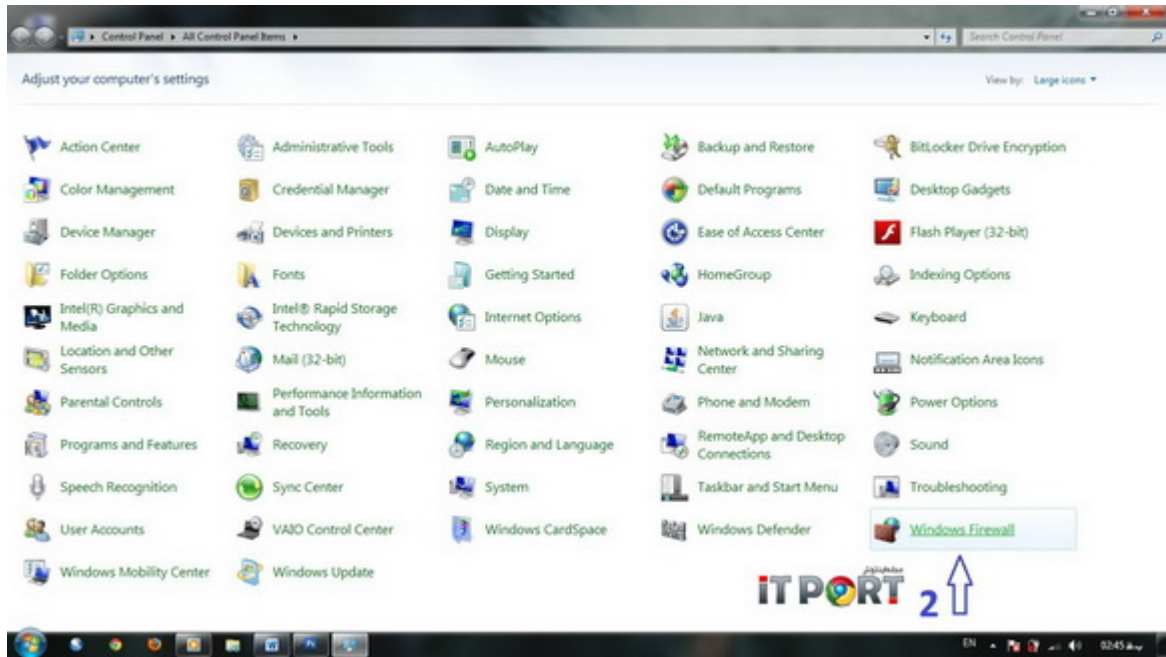
### نحوه فعال کردن فایروال ویندوز و کار با آن :

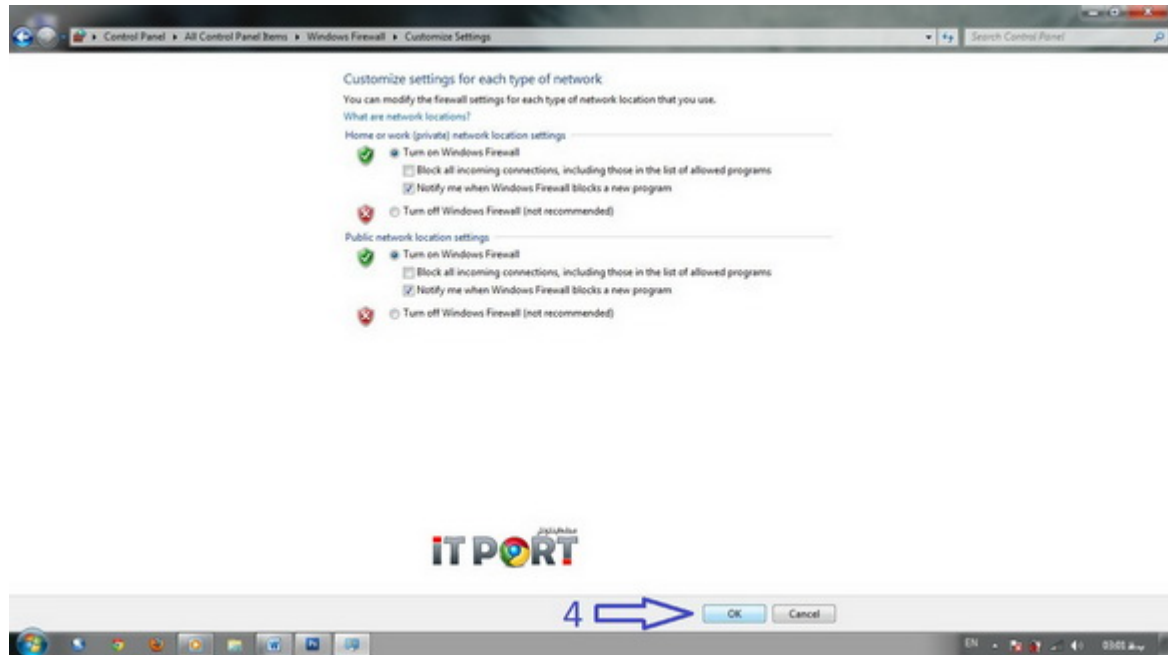
ابتدا به کنترل پنل رفته و سپس فایروال ویندوز را انتخاب کنید. سپس از ستون سمت چپ Turn Windows Firewall on or off را انتخاب کنید. در پنجره باز شده جدید گزینه های Turn on Windows Firewall را انتخاب کنید و سپس OK را در پایین پنجره انتخاب کنید.

**نکته:** هنگامی که به اینترنت وصل می شوید اگر از شما سوالی در مورد نحوه اتصال پرسید که ایا نوع اتصال Home or Work (private) یا Public Network است گزینه Public Network را انتخاب کنید. انتخاب این گزینه باعث می شود که جلوی برخی از روش های هک ویندوز شما گرفته شود.

### تصاویر مراحل فعال کردن فایروال ویندوز:







با فعال کردن فایروال ویندوز شما علاوه بر بهبود امنیت ویندوز خود می توانید تمامی ورودی ها و خروجی های ویندوز خود را با شبکه های که به آنها متصل می شوید مانند اینترنت کنترل کنید. به عنوان مثال : جلوگیری از آپدیت شدن نرم افزار ها و یا بستن پورت های ویندوز و ...

برای شروع ابتدا فایروال ویندوز خود را از کنترل پنل باز کنید و سپس از ستون سمت چپ گزینه **Advanced settings** را انتخاب کنید.

در پنجره باز شده در ستون سمت چپ دو عبارت **inbound Rules** و **Outbound Rules** را مشاهده می کنید که اولی مربوط به کنترل ورودی ها و دومی به خروجی ها ویندوز در شبکه ها می باشد.

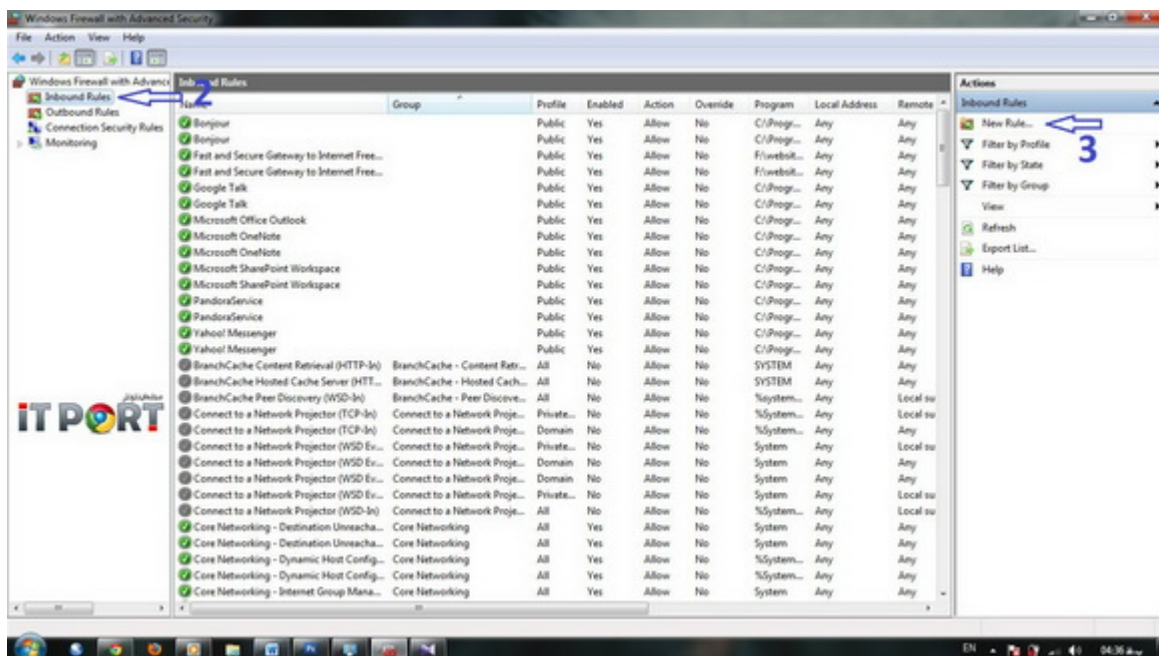
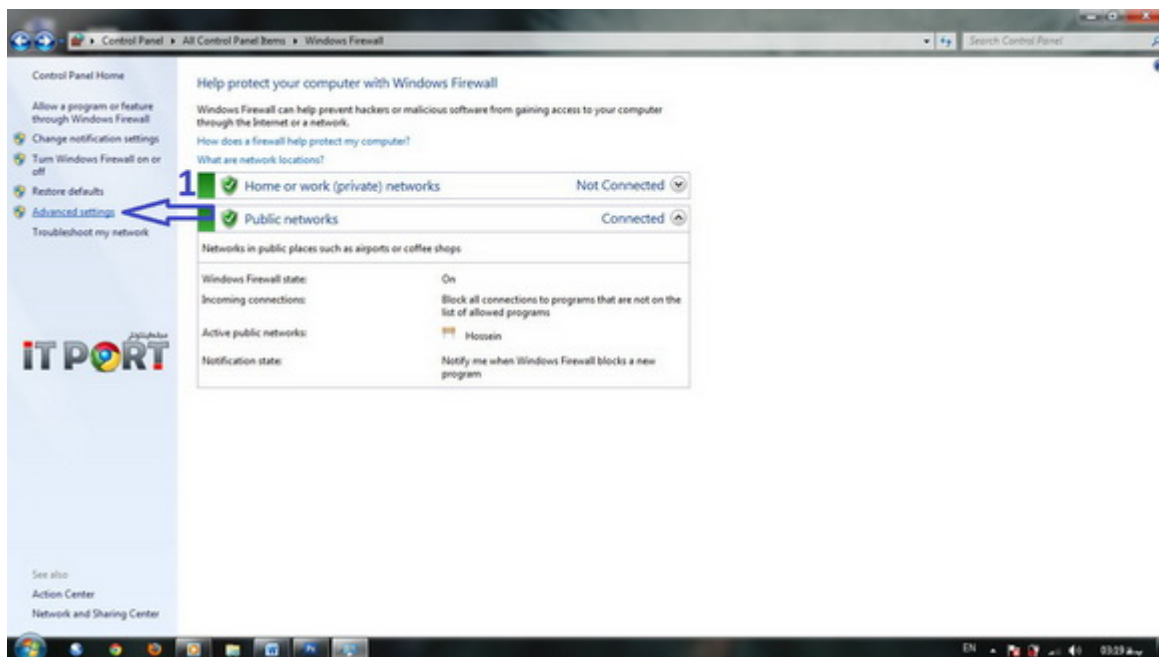
برای مثال اگر شما خواسته باشید از آپدیت شدن برنامه ای از سیستم تان جلوگیری کنید یا اینکه برنامه ای که نصب کرده اید متوجه نامعتبر بودن لایسنس شما نشود دسترسی آن برنامه را به اینترنت میبندید با استفاده از این قابلیت فایروال ویندوز این امکان را فراهم می آورید.

**برای عدم دسترسی برنامه به اینترنت باید مراحل زیر با طی کنید.**

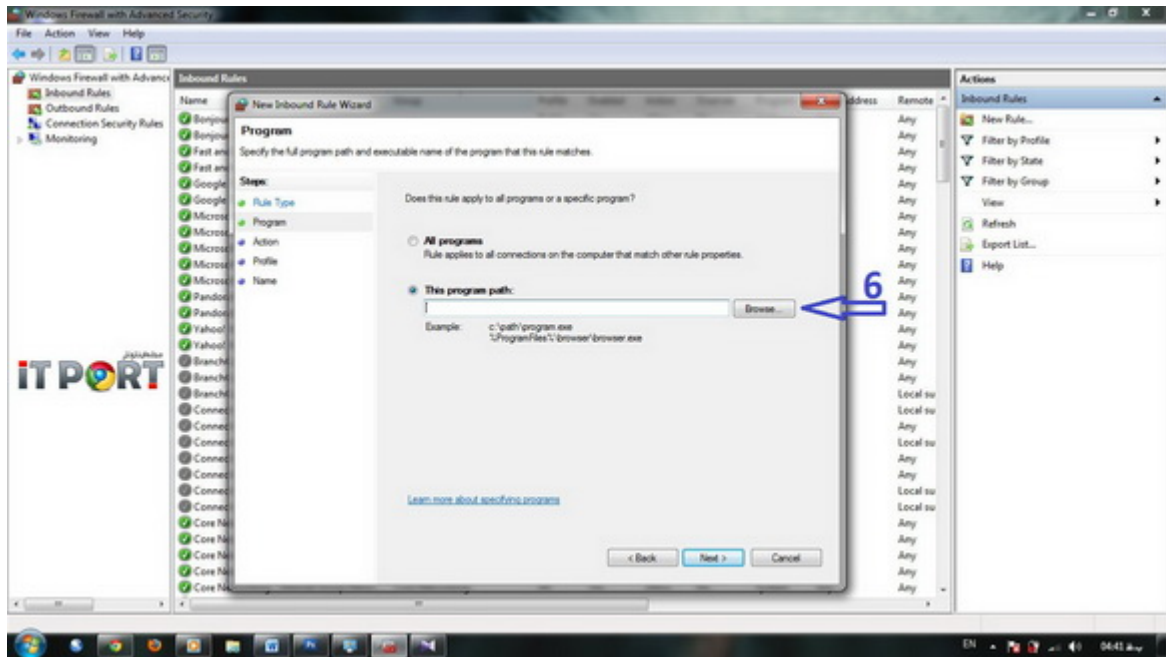
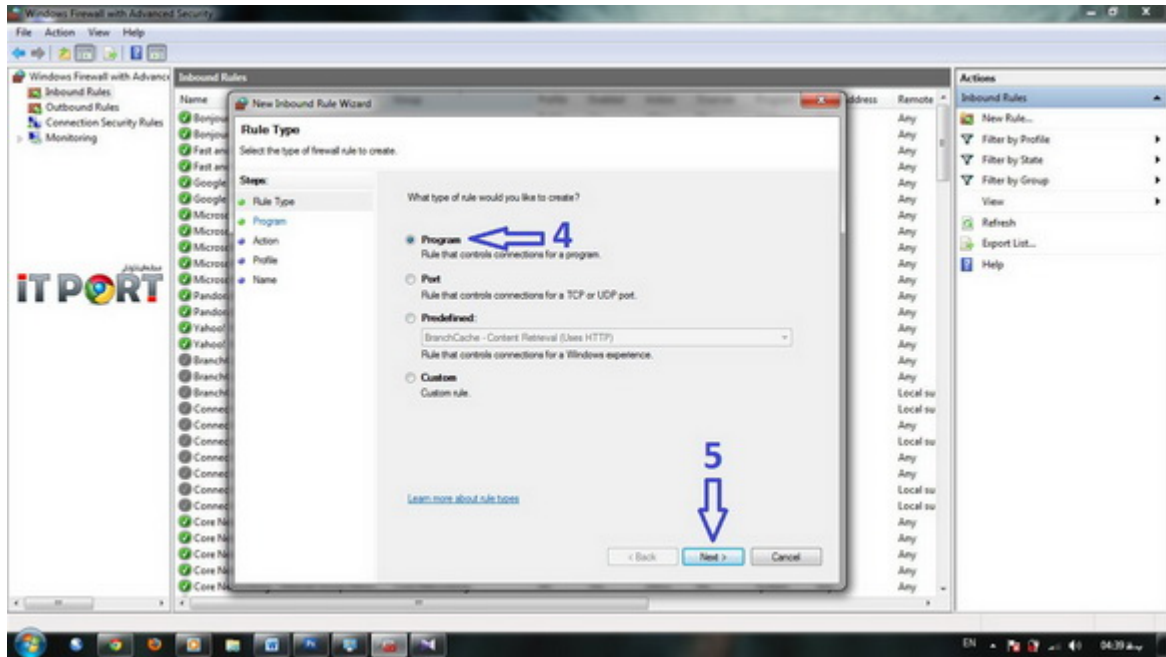
ابتدا **inbound Rules** را انتخاب کرده و سپس از ستون سمت راستی ... **new Rule** را انتخاب کنید. در پنجره باز شده **program** را انتخاب کنید و **next** را بزنید. در مرحله بعد گزینه **This Programs Path** را انتخاب کرده و دکمه **browse** را بزنید و سپس فایل اجرایی برنامه (.exe) را در محلی که نصب کرده اید برنامه را انتخاب کرده و **next** را بزنید. در مرحله بعدی نوع دسترسی را از شما می پرسد که گزینه **Block the connection** را انتخاب کنید و **next** را بزنید. در مرحله بعد شبکه های که قرار است برنامه به آنها دسترسی نداشته باشد را از شما می پرسد که برای محدود کردن دسترسی برنامه به اینترنت فقط کافی است گزینه **Public** را تیک بنید و تیک مابقی گزینه ها را بردارید و سپس

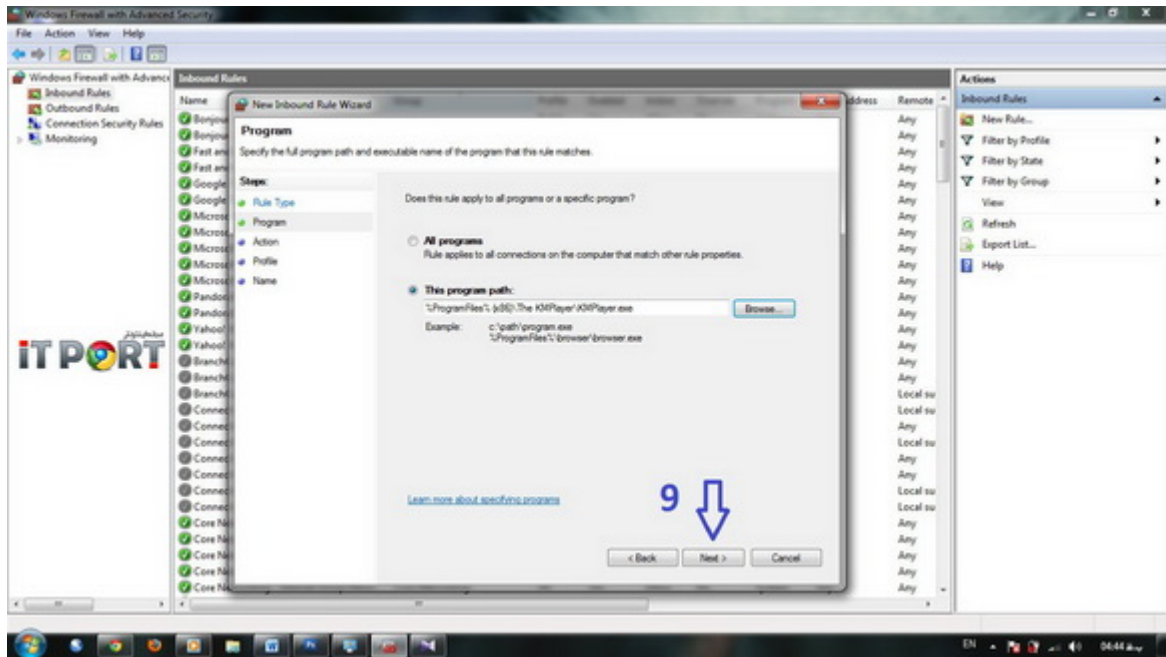
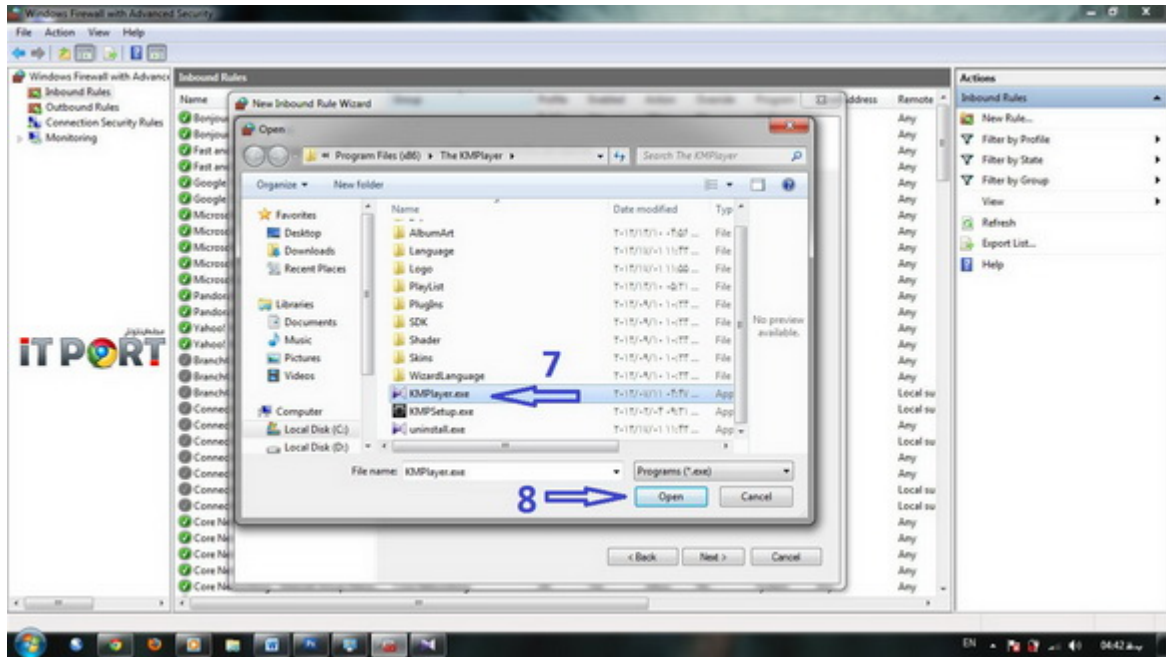
و next را بزنید و در پایان نام برنامه را در مرحله بعدی وارد کنید و دکمه finish را بزنید. این مراحل را برای Outbound Rules را هم انجام دهید. اگر خواسته باشید تغییراتی که انجام داده اید را حذف کنید ابتدا آن را انتخاب کنید و سپس از ستون سمت راستی گزینه Delet را انتخاب کنید. و جواب سوال را Yes بزنید.

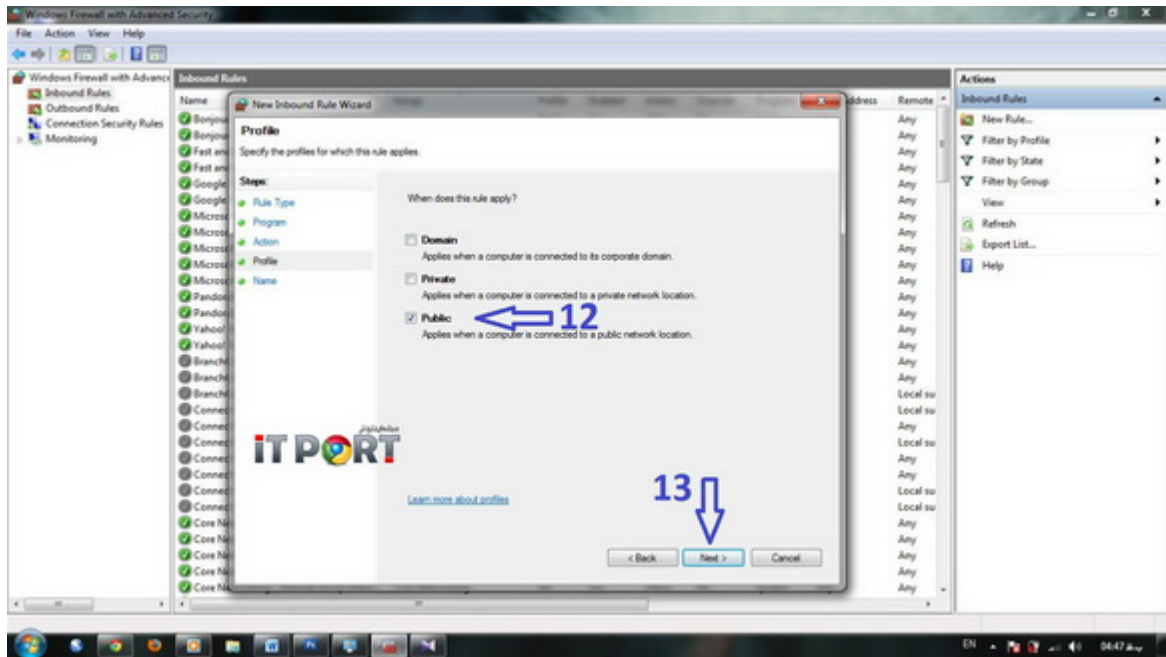
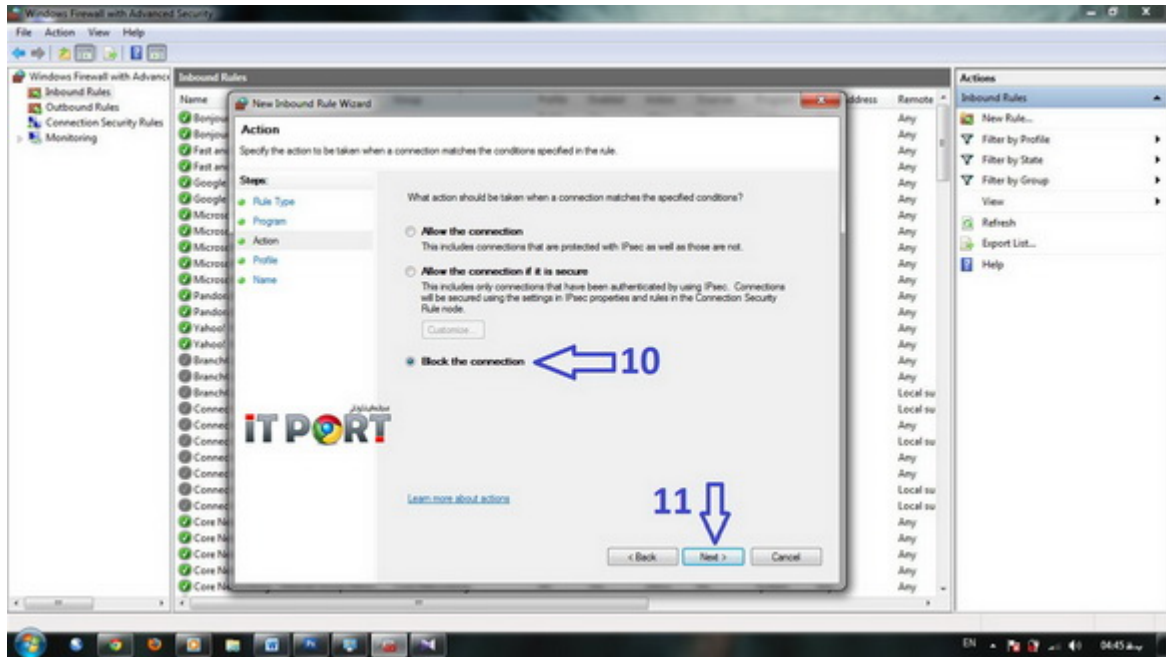
تصاویر مراحل انجام کار :



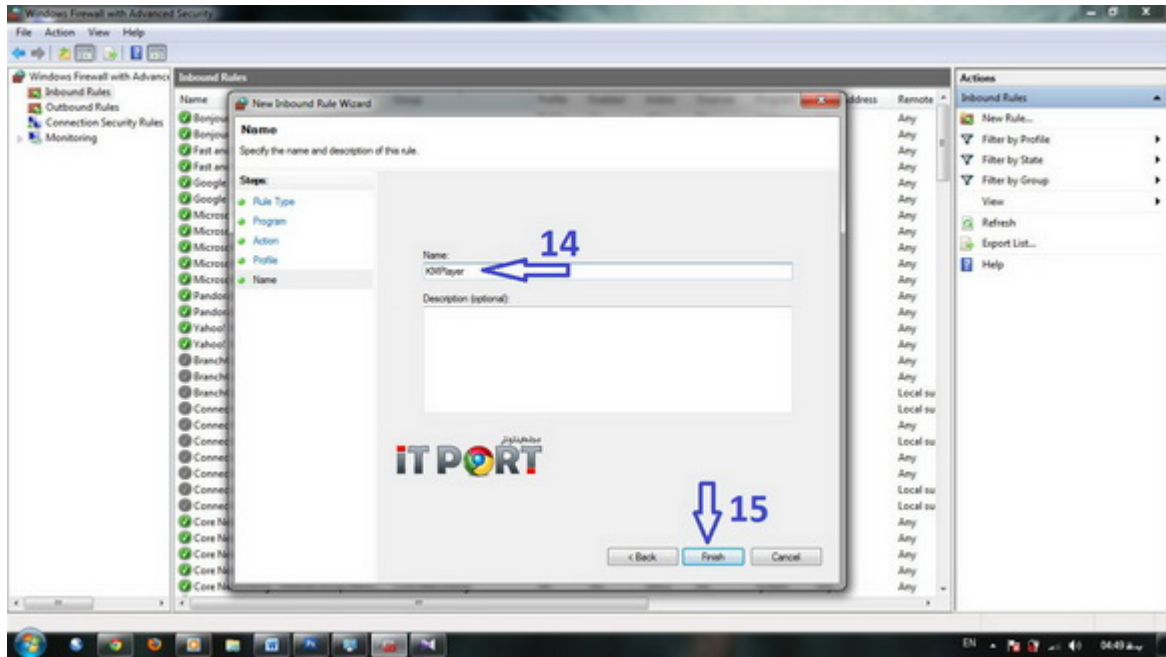












\* شما می توانید سوالات خود را در خصوص استفاده از "فایروال" در بخش نظرات مطرح کنید.

نویسنده : حسین جاهدی همکار افتخاری درپچه از وبسایت [itport](http://itport.ir)