

**نصب و تنظیم سیستم عامل**

**ویندوز ۷ و ۱۰**

## فصل اول

### آموزش تصویری نصب ویندوز ۷

در این قسمت با روش نصب و استفاده از Windows 7 آشنا می‌شوید. در ابتدا می‌خواهیم روش نصب این نسخه از ویندوز را یاد بگیریم. روش نصب این نسخه از ویندوز نسبت به نسخه‌های قبلی آن بسیار ساده و راحت می‌باشد. در ابتدا باید کامپیوتر خود را روشن کرده و DVD مربوط به نصب سیستم عامل Windows 7 را در DVD Drive خود قرار دهید. بر روی جعبه یا Case کامپیوتر دو دکمه وجود دارد که یکی دکمه روشن کردن و دیگری دکمه Restart یا راه اندازی مجدد است. زمانی که کامپیوتر خاموش است با فشردن دکمه Restart هیچ اتفاقی نمی‌افتد ولی با فشردن دکمه روشن کردن کامپیوتر، کامپیوتر روشن شده و یک چراغ که معمولاً قرمز است روشن می‌شود.



اکنون کامپیوتر را روشن کرده و DVD نصب Windows 7 را در DVD Drive قرار داده‌ایم. در این حالت پیغام زیر ظاهر می‌شود. در این زمان باید یک کلید از صفحه کلید را فشار دهید در صورتی که در زمان مناسب این کار را انجام ندهید این پیغام حذف شده و کامپیوتر از روی هارد دیسک یا شبکه بالا می‌آید، یا به اصطلاح بوت می‌شود. (Boot) و برای دیدن دوباره این پیغام باید کامپیوتر را Restart کنید. اکنون یک کلید از صفحه کلید را فشار دهید تا برنامه نصب از روی DVD شروع به کار کند.

Press any key to boot from CD or DVD...

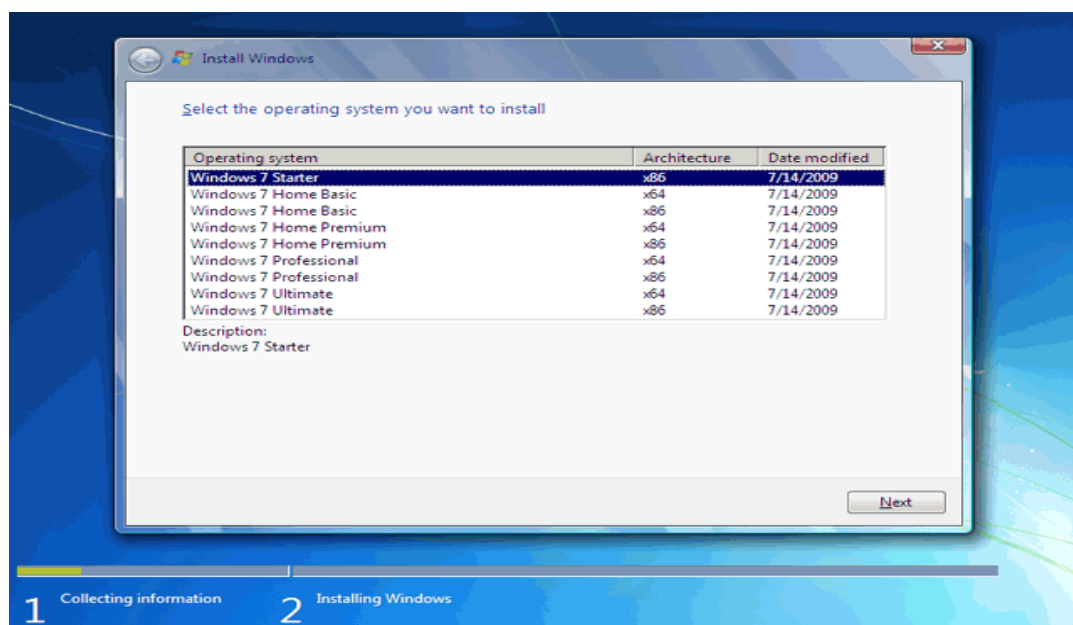
برنامه نصب شروع به کار می کند و باید منتظر باشید، تا صفحه زیر ظاهر شود.



در این قسمت زبانی که با استفاده از آن برنامه نصب اجرا خواهد شد و پیش فرضی زبان، زمان و نوع صفحه کلید در ویندوزی که در حال نصب آن هستیم تعیین می‌شود. فارسی سازی صفحه کلید در این مرحله انجام نمی‌شود. در لوح فشرده ضمیمه به بررسی روش اضافه کردن زبان فارسی پرداخته شده است. روی دکمه **Next** کلیک کنید. با کلیک روی این دکمه صفحه زیر ظاهر می‌شود.



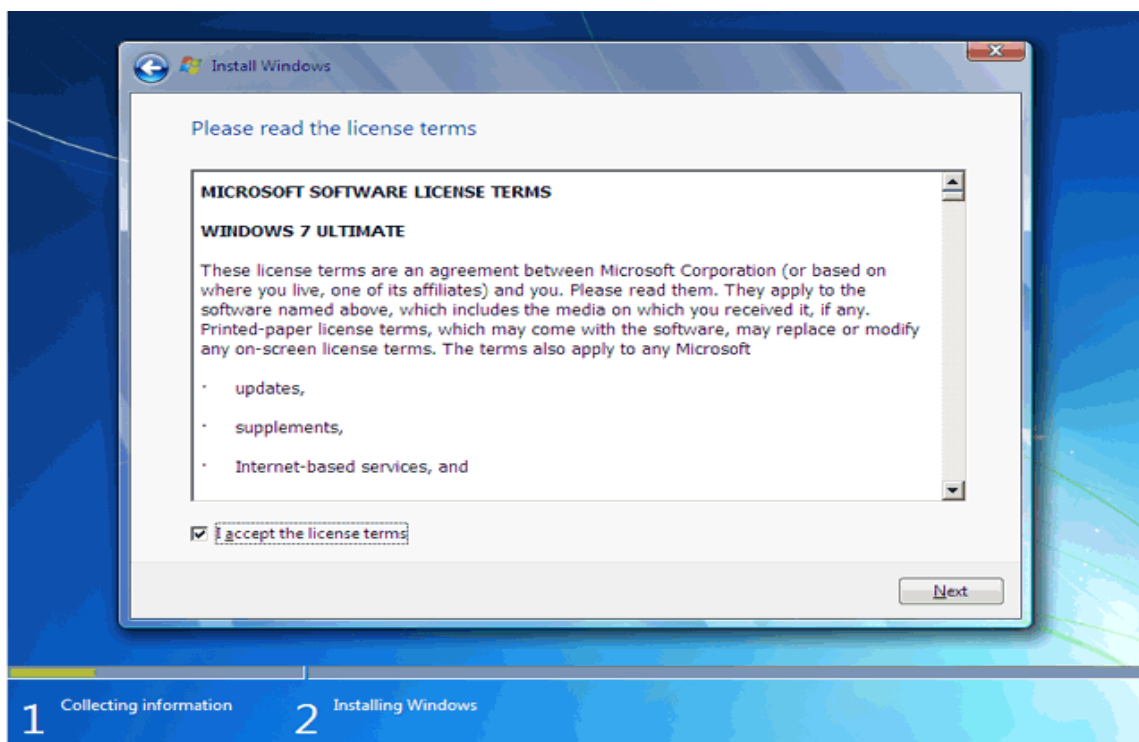
در این صفحه روی دکمه **Install now** کلیک کنید، با کلیک روی این دکمه صفحه زیر ظاهر می‌شود:



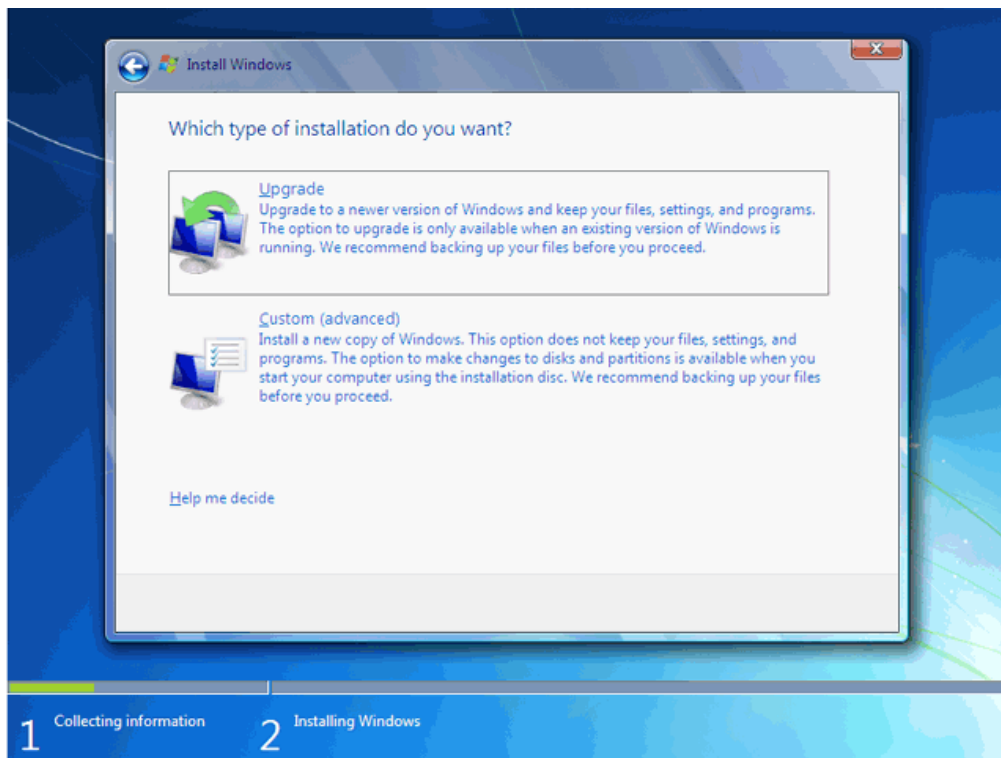
در این قسمت باید نسخه‌ای از سیستم عامل Windows 7 که می‌خواهیم نصب کنیم را انتخاب نمائید. نسخه Ultimate شامل تمامی ویژگی‌های موجود در ویندوز است. نسخه Ultimate براساس دو معماری ۳۲ بیتی (x86) و ۶۴ بیتی (x64) قابل نصب است.

عبارت ۳۲ بیتی و ۶۴ بیتی اشاره به معماری پردازشگر (CPU) کامپیوتر شما دارد. مزیت نسخه ۶۴ بیتی در سرعت بیشتر آن و توانایی استفاده از حافظه بیشتر است. در نسخه ۳۲ بیتی فقط دو گیگ از حافظه نصب شده در کامپیوتر شما قابل دسترس خواهد بود. در این نرم‌افزار آموزشی نسخه ۶۴ بیتی را می‌خواهیم نصب کنیم.

روی گزینه Windows 7 Ultimate X64 کلیک کنید و سپس روی دکمه ی Next کلیک کنید. بعد از کلیک به صفحه زیر منتقل می‌شویم.



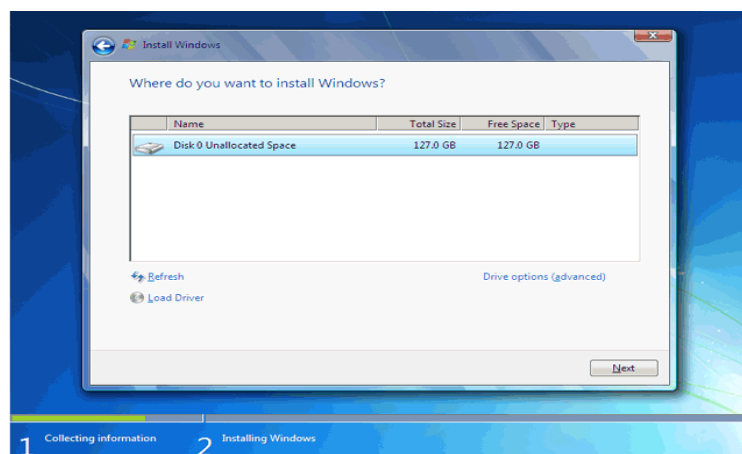
در این قسمت قوانین نحوه استفاده از Windows 7 نوشته شده است، روی گزینه I accept the license terms که نشان دهنده خواندن و قبول داشتن این قوانین است کلیک کنید و روی دکمه Next کلیک کنید. بعد از کلیک روی این دکمه به صفحه زیر منتقل می‌شویم:



اکنون باید نوع روش نصب را تعیین کنید. در صورتیکه می خواهید نسخه قبلی ویندوز که در کامپیوتر شما نصب شده است به Windows 7 ارتقاء پیدا کند گزینه اول را انتخاب نمایید. این گزینه فقط زمانی در دسترس هست که یک نسخه از ویندوز در کامپیوتر شما نصب شده باشد. با انتخاب گزینه دوم یک نسخه جدید از ویندوز بر روی کامپیوتر شما نصب می شود.

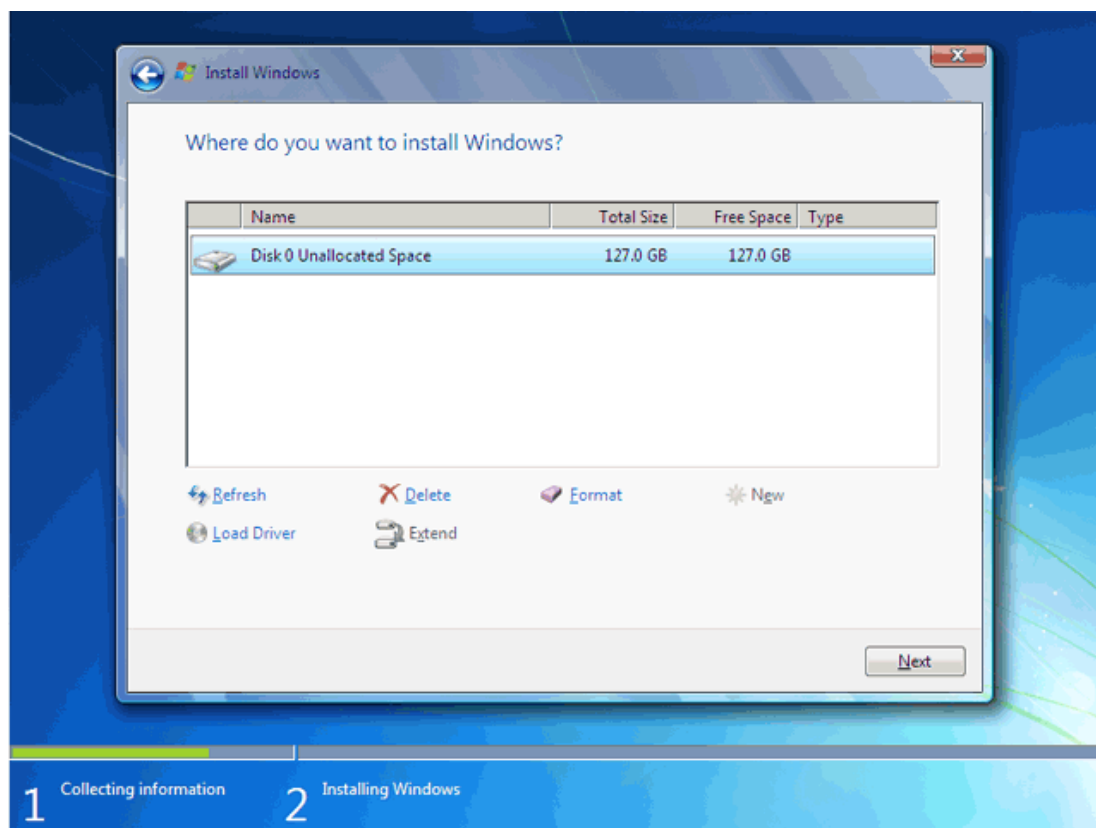
**توجه :** در صورتیکه می خواهید دو نسخه از ویندوز مثلاً ۱۰ و ۷ را در کنار یکدیگر داشته باشید باید این گزینه را انتخاب کنید. در هر دو حالت فوق هیچ فایلی از روی کامپیوتر شما پاک نمی شود ولی پیشنهاد می شود که از فایل های خود پشتیبان تهیه کنید.

روی گزینه Custom (advanced) کلیک کنید تا به صفحه ی زیر منتقل شوید:



اکنون باید پارتیشنی از هارد دیسک که در آن ویندوز نصب می‌شود را انتخاب کنید. در این مثال یک پارتیشن فقط وجود دارد. در صورتیکه چندین پارتیشن داشته باشید می‌توانید پارتیشن مورد نظر خود را انتخاب کنید.

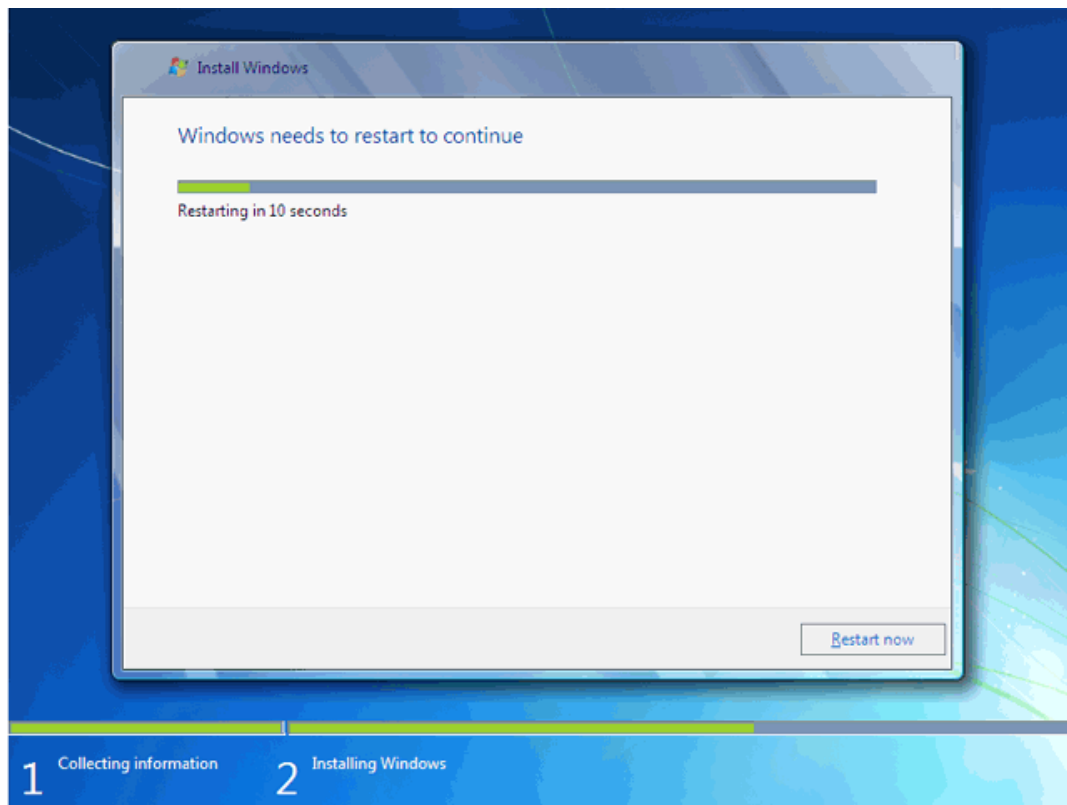
**توجه:** در صورتیکه می‌خواهید دو نسخه از ویندوز مثلاً ۱۰ و ۷ را در کنار یکدیگر داشته باشید باید پارتیشنی را انتخاب کنید که در آن ویندوز نصب نشده باشد. در صورتیکه پارتیشنی را انتخاب کنید که در آن ویندوز نصب شده باشد تمامی فایل‌های مربوط به نسخه قبلی ویندوز در شاخه **windows. Old** ذخیره شده و نسخه جدید نصب می‌شود و دیگر در زمان روشن کردن کامپیوتر امکان انتخاب نسخه قبلی ویندوز را نخواهید داشت. روی گزینه **Drive options (advanced)** کلیک کنید



در این قسمت یک سری گزینه جهت ایجاد، حذف، ادغام و فرمت کردن پارتیشن‌ها نمایش داده شده است. در صورتیکه بخواهید اطلاعات یک پارتیشن را پاک کنید ابتدا بر روی پارتیشن مورد نظر از لیست بالا کلیک کرده و سپس روی گزینه **Format** کلیک کنید. توجه کنید که با فرمت کردن یک پارتیشن تمامی اطلاعات موجود در آن پاک شده و دیگر قابل دسترس نیست. با کلیک بر روی گزینه **Delete** پارتیشن انتخاب شده حذف می‌شود و با کلیک بر روی دکمه **New** یک پارتیشن جدید می‌توانید ایجاد کنید. توجه کنید که در صورتیکه یک پارتیشنی را حذف کنید تمامی اطلاعات موجود بر روی آن پاک می‌شود.!

روی دکمه **Next** کلیک کنید

اکنون باید منتظر بمانید تا فایل‌های نصب کپی شده و نصب شوند. این زمان بین ۱۰ تا ۱۵ دقیقه خواهد بود. پس از کپی و نصب صفحه زیر را مشاهده می‌کنید در این مرحله تمامی فایل‌ها کپی شده و سیستم عامل **Windows 7** می‌خواهد کامپیوتر را **Restart** کند

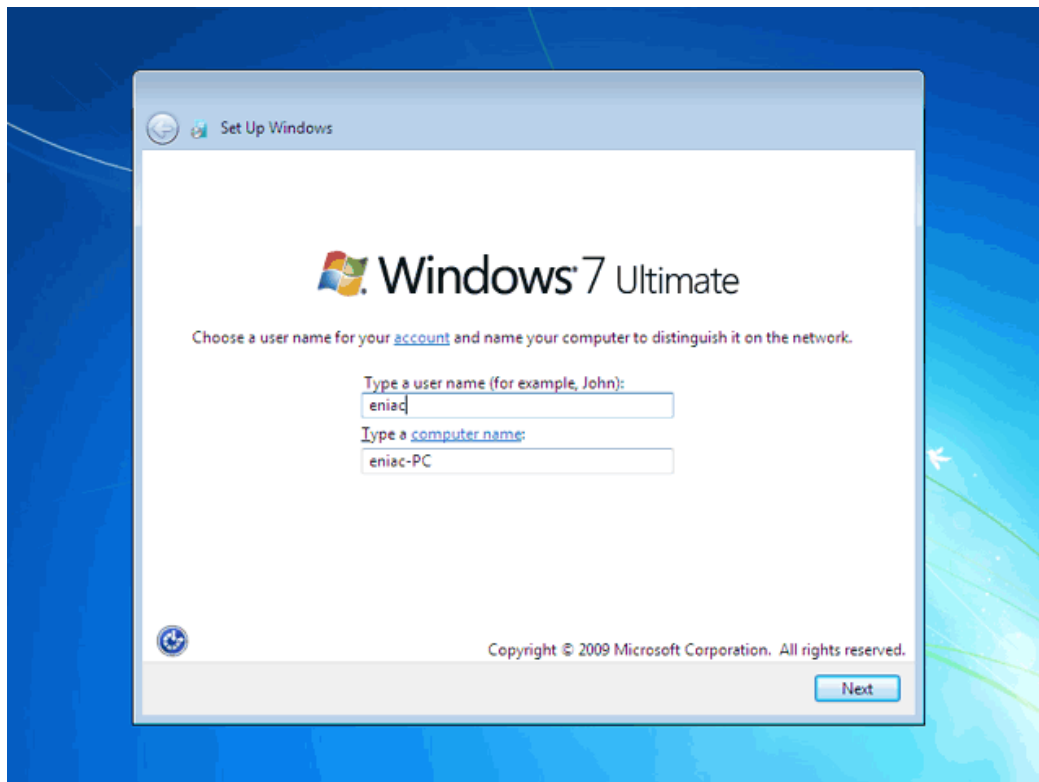


به دلیل اینکه هنوز DVD نصب Windows 7 داخل DVD Drive می باشد پیغام زیر(صفحه زیر) ظاهر شده است. توجه کنید که در این قسمت **نباید** هیچ دکمه ای را فشار دهید در صورتیکه کلیدی از صفحه کلید را فشار دهید برنامه نصب از ابتدا اجرا می شود. بعد از مدت زمانی این پیغام رد می شود. در ادامه برنامه نصب به طور خودکار روند نصب را تکمیل می کند. بعد از مدتی برنامه نصب دوباره کامپیوتر شما را restart می کند.

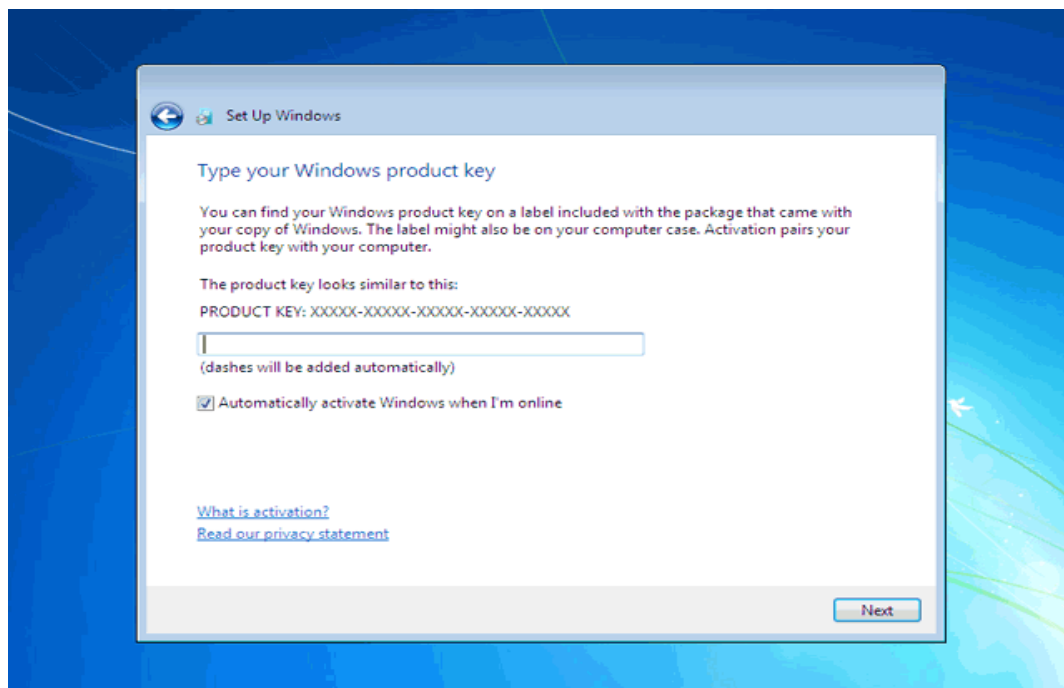




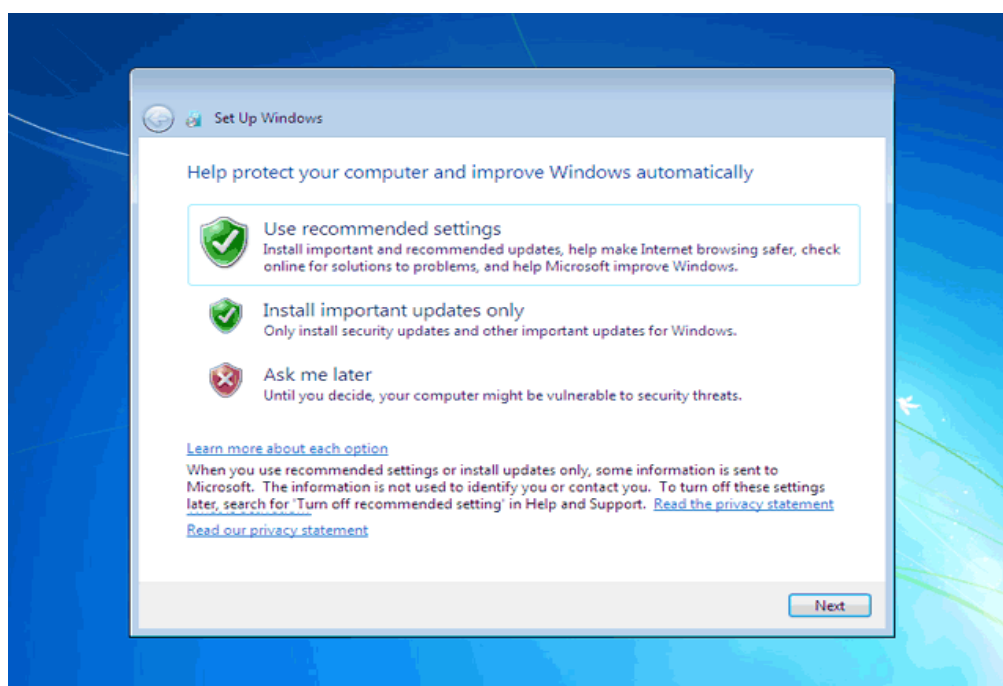
بعد از ریستارت و بالا آمدن ویندوز پنجره زیر ظاهر می شود.



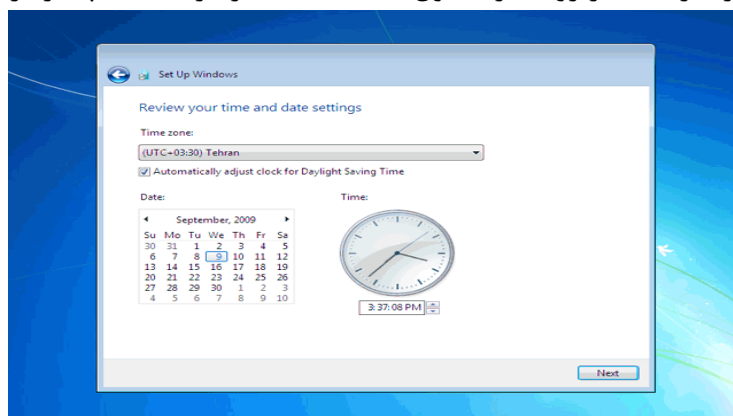
در این قسمت شما باید یک نام کاربری دلخواه برای ورود به ویندوز تعیین کنید. برای مثال عبارت. **eniac** را تایپ کنید بصورت خودکار نام این کامپیوتر **eniac-pc** تعیین می شود.. در فصلهای بعد روش تغییر نام کامپیوتر را نیز بررسی خواهیم کرد. روی دکمه **Next** کلیک کنید. بعد از کلیک روی دکمه ی **Next** پنجره زیر ظاهر می شود.



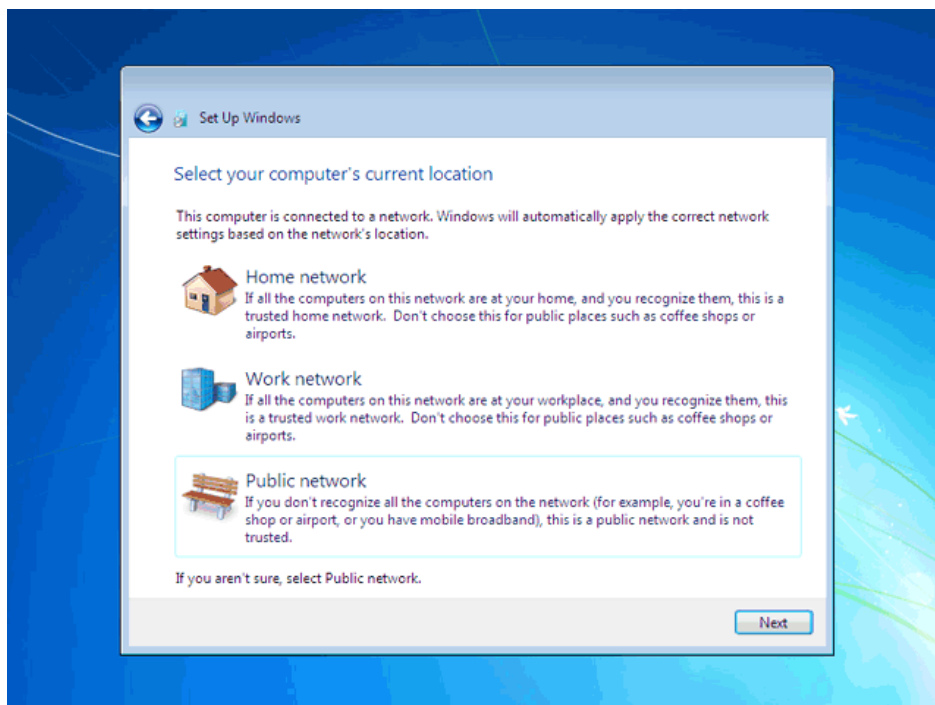
در صورتیکه سیستم عامل Windows 7 را از شرکت مایکروسافت خریداری کرده باشید یک شماره سریال نیز به شما داده می‌شود آن شماره سریال را باید در این قسمت وارد نمایید. در غیر این صورت شما فقط ۳۰ روز می‌توانید از این نرم افزار استفاده کنید. در صورتیکه از نسخه اصلی استفاده نمی‌کنید روشهای مختلفی برای کرک ویندوز وجود دارد که با توجه به DVD خریداری شده باید اقدام نمایید. روی دکمه Next کلیک کنید. بعد از کلیک روی دکمه Next پنجره زیر ظاهر می‌شود:



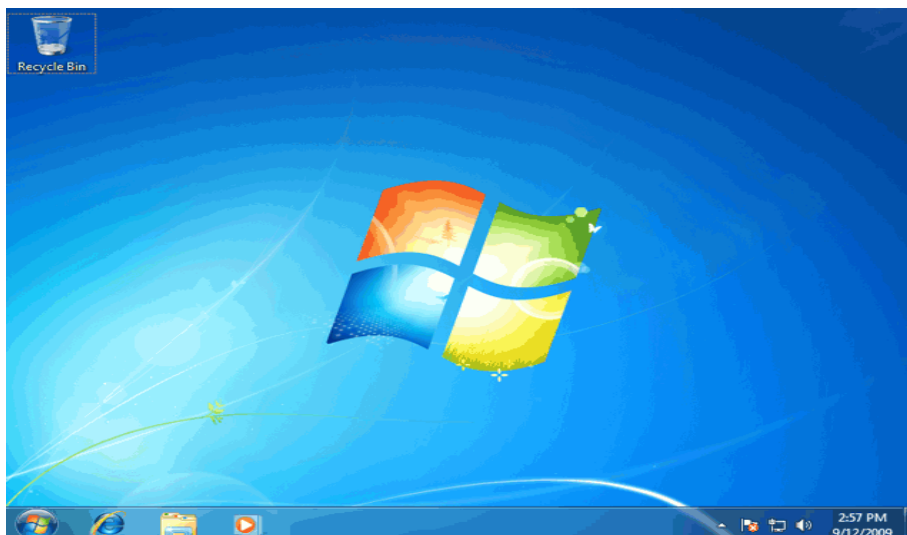
در این قسمت سه گزینه ظاهر شده است. **با انتخاب گزینه اول** که توسط شرکت مایکروسافت پیشنهاد شده است Update های جدید ویندوز بر روی کامپیوتر شما نصب می‌شود **با انتخاب گزینه دوم** فقط Update های مهم بر روی کامپیوتر شما نصب می‌شود. در هر دو حالت فوق اطلاعاتی از کامپیوتر شما برای شرکت مایکروسافت ارسال می‌شود تا در تولید بهتر ویندوز و مشکلات پیش آمده با مایکروسافت همکاری کنید. **با انتخاب گزینه آخر** update ها نصب نمی‌شوند. منظور از Update فایل‌هایی است که از سایت مایکروسافت دانلود می‌شوند تا ویندوز شما بهتر و با امنیت بیشتر کار کند. بر روی گزینه اول کلیک کنید. در مرحله بعد پنجره زیر ظاهر می‌شود:



در این مرحله از نصب منطقه‌ای که در آن قرار دارید را می‌توانید انتخاب کنید تا ساعت شما براساس آن شهر تنظیم شود. روی لیست باز شونده. **Time zone** کلیک کنید. روی گزینه **Tehran** کلیک کنید. در پایین این پنجره می‌توانید تاریخ و ساعت را تنظیم کنید. بعد از تنظیم تمام موارد روی دکمه **Next** کلیک کنید. پنجره زیر ظاهر می‌شود:



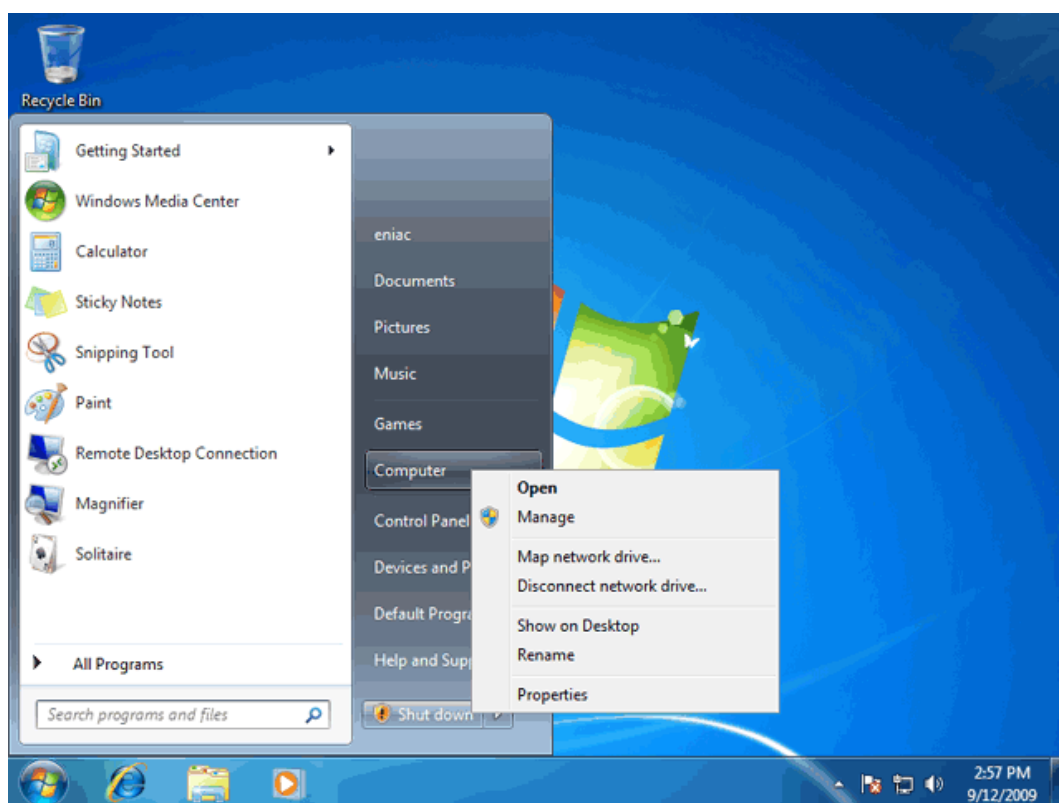
در این قسمت سه گزینه مربوط به شبکه‌ای که هم اکنون به آن متصل هستید، موجود است. با این تنظیمات اطلاعات موجود در کامپیوتر شما با سطوح مختلف امنیتی تنظیم می‌شود. این سه گزینه از بالا به پایین شبکه موجود در خانه، محل کار و اماکن عمومی می‌باشد. روی گزینه **Work network** کلیک کنید. سپس برنامه نصب ادامه پیدا می‌کند و تا دقایقی بعد. **Windows 7** نصب می‌شود. و شما با صفحه زیر روبرو می‌شوید:



## نصب Driver سخت افزار

اکنون windows 7 نصب شده و آماده استفاده است. ممکن است که در این زمان بعضی از سخت افزارهای نصب شده بر روی کامپیوتر شما توسط ویندوز شناسایی نشده باشند و ارتباط درستی بین سیستم عامل و سخت افزار ایجاد نشود. در این زمان باید نرم افزار رابط بین سیستم عامل و سخت افزار (Driver) سخت افزار نصب شود. در Windows 7 نرم افزار درایور اکثر قطعات موجود است در صورتیکه موجود نبود باید از سی دی سخت افزار خریداری شده استفاده کنید یا به سیستم عامل ویندوز بگویید که خودش با دسترسی به اینترنت درایور مورد نظر را دانلود کند.

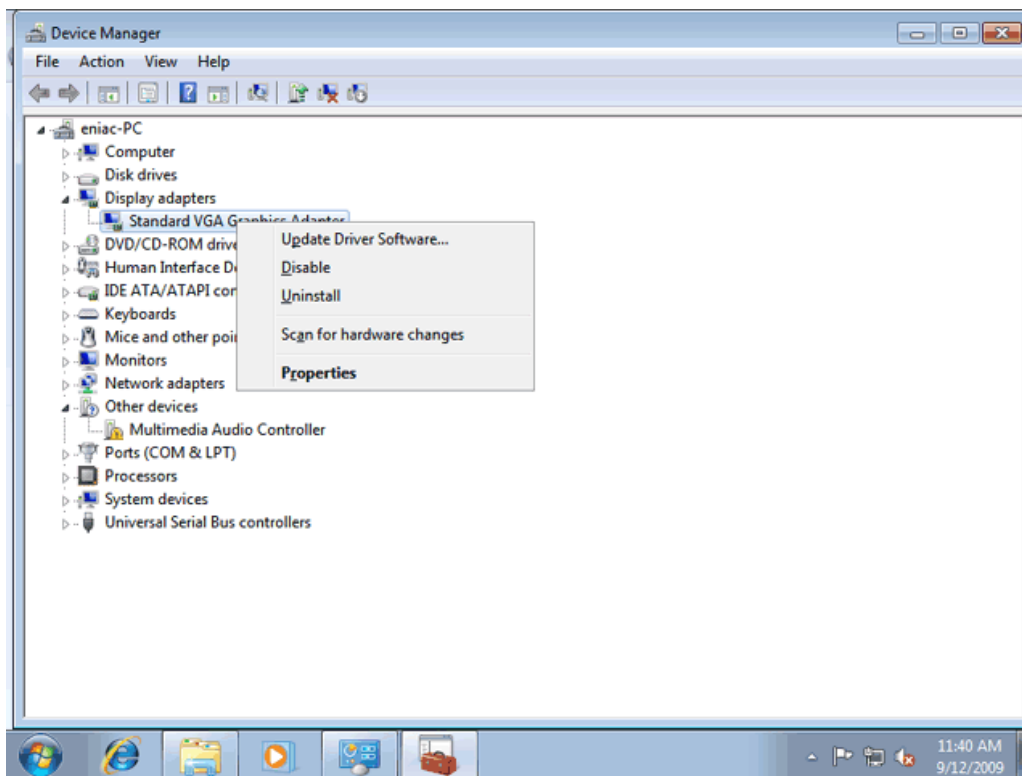
برای مشاهده لیست سخت افزارهای کامپیوتر روی دکمه Start کلیک کنید (مانند شکل زیر)



روی گزینه Computer راست کلیک کنید  
سپس روی گزینه Properties کلیک کنید تا پنجره زیر باز شود.



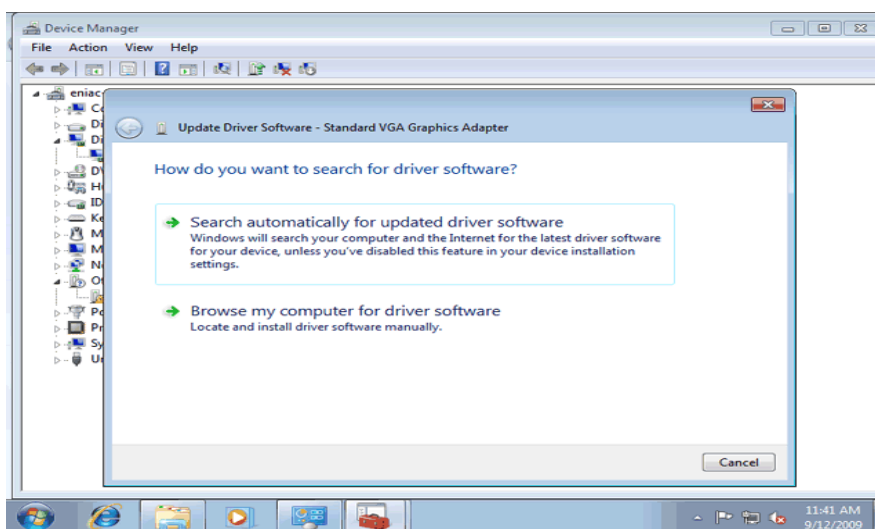
حالا در پنجره بالا روی گزینه Device manager کلیک کنید تا پنجره زیر باز شود:



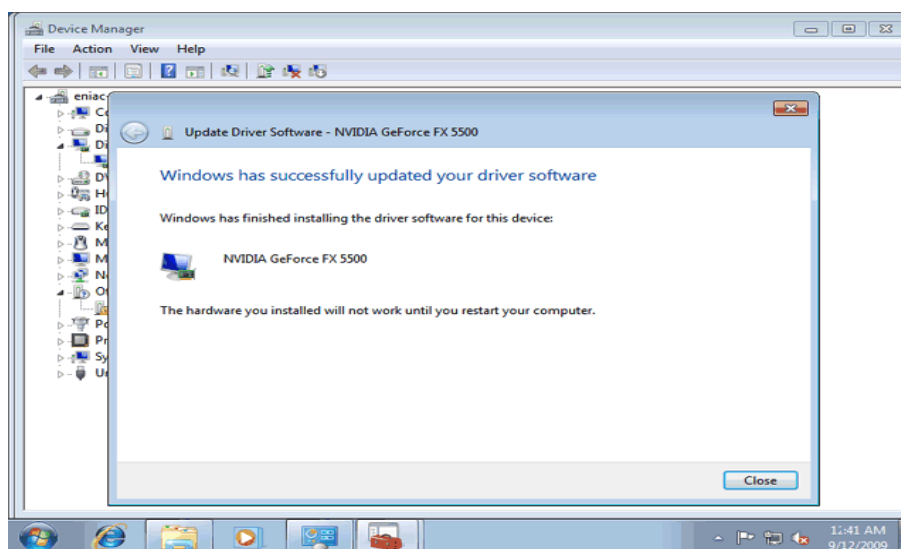
روی فلش کنار گزینه Display adapter's کلیک کنید

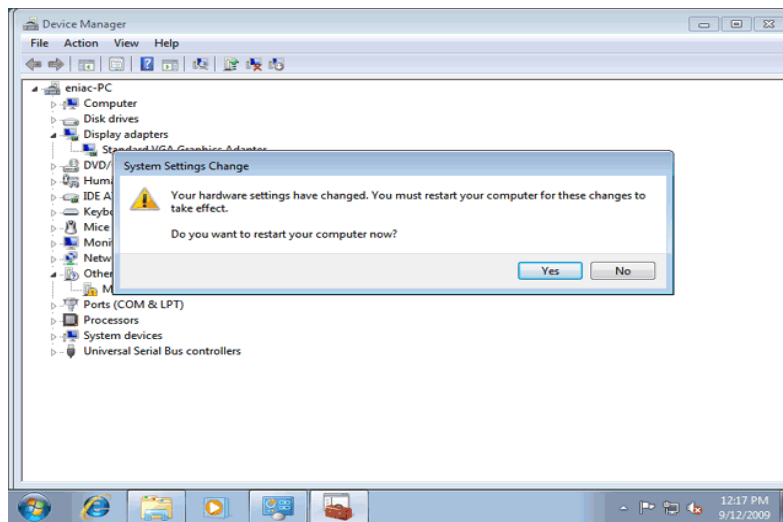
مشاهده می‌کنید که کارت گرافیک این کامپیوتر شناسایی نشده و به عنوان یک **Standard VGA Graphics Adapter** شناخته شده است. برای نصب درایور کارت گرافیکی می‌توانید سی‌دی نصب کارت گرافیک را وارد سی‌دی درایو خود کنید و عمل نصب را انجام دهید.

در صورتیکه کارت گرافیک شما قدیمی است و درایور مربوط به ویندوز هفت در آن وجود ندارد یا دسترسی به سی‌دی درایوی ندارید می‌توانید از اینترنت درایور را دانلود کنید. برای این کار روی گزینه مشخص شده راست کلیک کنید. روی گزینه **Update Driver Software** کلیک کنید. پنجره زیر باز می‌شود:

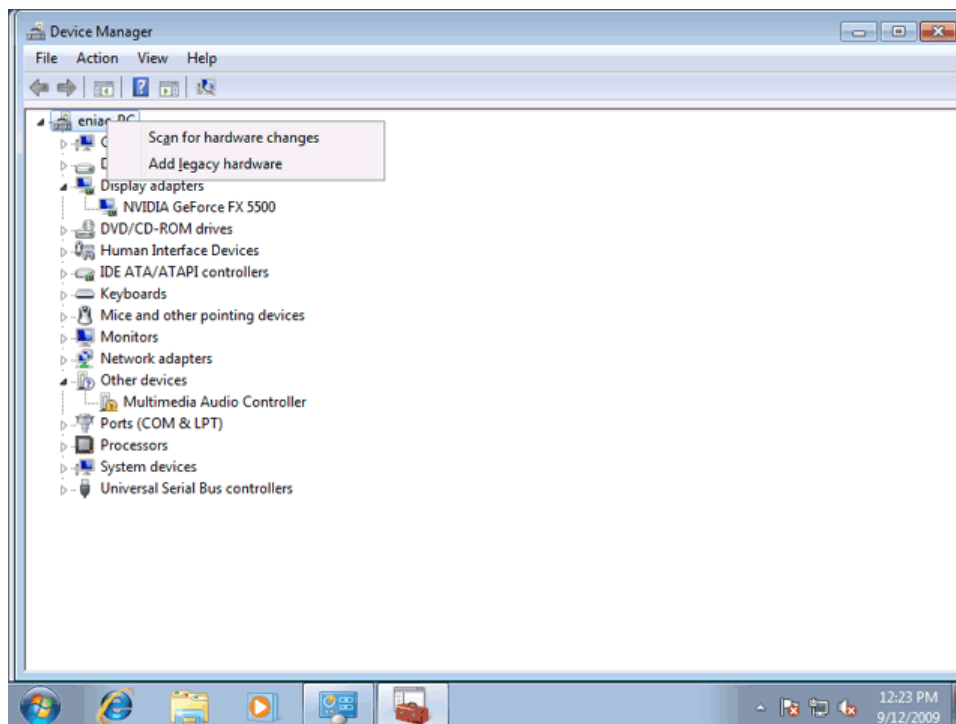


دو گزینه اکنون قابل انتخاب است. با انتخاب گزینه اول درایور از اینترنت دانلود می‌گردد و با انتخاب گزینه دوم درایور از هارد دیسک یا **CD-Drive** خوانده می‌شود روی گزینه اول کلیک کنید. اکنون بعد از مدت زمانی درایور شناسایی و دانلود می‌گردد. روی دکمه **Close** کلیک کنید.



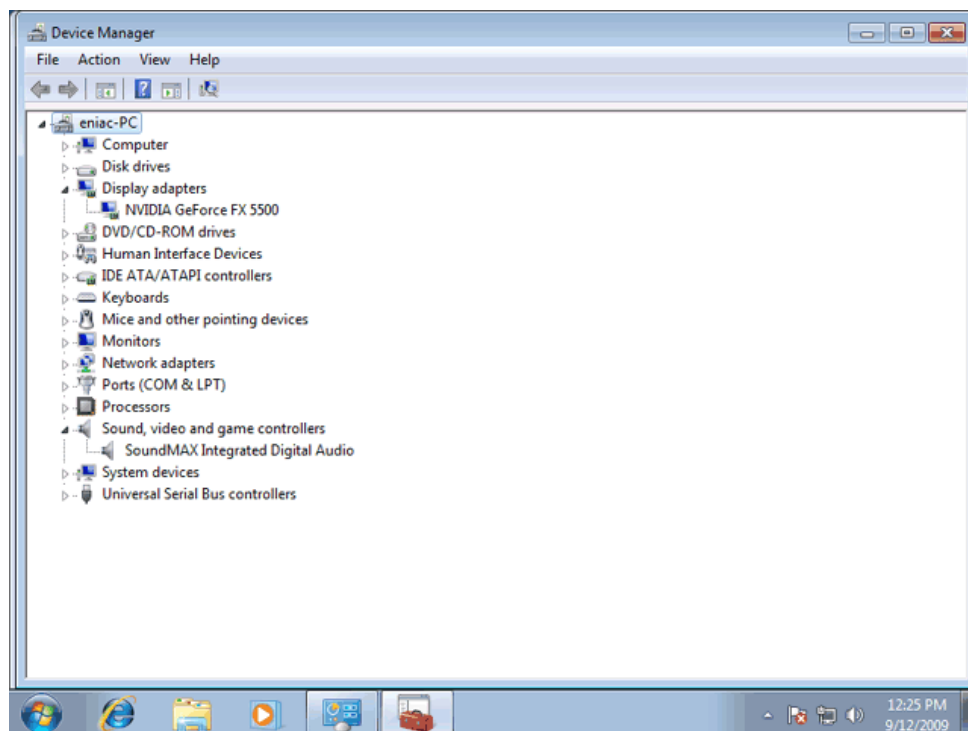


حال باید کامپیوتر Restart شود روی دکمه Yes کلیک کنید کامپیوتر Restart شده و دوباره در پنجره Device Manager قرار می رویم.



مشاهده می کنید که کارت گرافیکی نصب شده است. در صورتیکه کارت گرافیکی نصب نشده باید وارد وب سایت سازنده قطعه سخت افزاری شده و درایور مربوط به آن را دانلود کنید. در قسمت **Other devices** گزینه **Multimedia Audio Controller** موجود است. این گزینه نشانه این است که کارت صدا به درستی نصب نشده است. برای بررسی و نصب قطعاتی که در این لیست ممکن است موجود باشد بر روی نام کامپیوتر در این پنجره راست کلیک کنید روی گزینه **Scan for hardware changes** کلیک کنید.

سپس ویندوز جستجو برای درایور مربوط به کارت صدا را انجام می دهد. به این ترتیب درایور کارت صدا نصب شده و آماده استفاده است. روی دکمه Close کلیک کنید





## فصل دوم

### روش نصب Windows 10 و تنظیمات آن

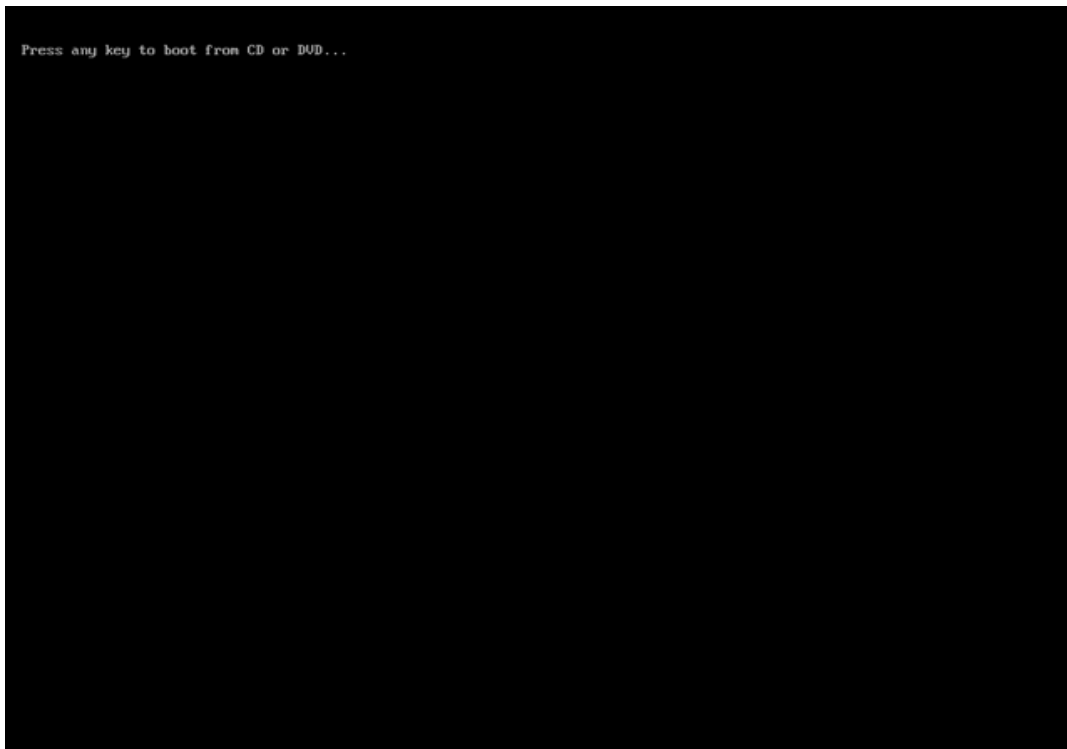
روش نصب این نسخه از ویندوز نسبت به نسخه‌های قبلی آن بسیار ساده و راحت می‌باشد. در ابتدا باید کامپیوتر خود را روشن کرده و DVD مربوط به نصب سیستم‌عامل Windows 10 را در DVD Drive خود قرار دهید. بر روی جعبه یا Case کامپیوتر دو دکمه وجود دارد که یکی دکمه روشن کردن و دیگری دکمه Restart یا راه اندازی مجدد است. زمانی که کامپیوتر خاموش است با فشردن دکمه Restart هیچ اتفاقی نمی‌افتد ولی با فشردن دکمه روشن کردن کامپیوتر، کامپیوتر روشن شده و یک چراغ که معمولاً قرمز است روشن می‌شود .



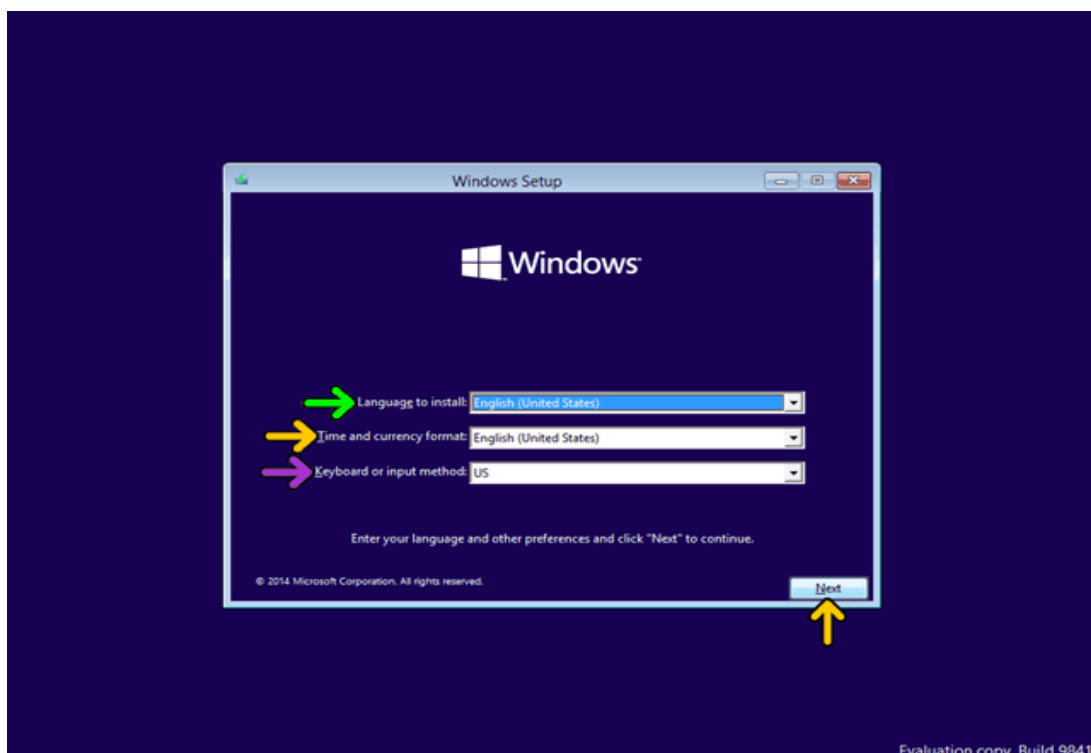
در صورتی که بر روی کامپیوتر شما ویندوز ۷ نصب می‌شود بدون هیچ تغییری در سخت‌افزار خود می‌توانید ویندوز ۱۰ را نیز نصب کنید. ولی بصورت خلاصه حداقل سخت‌افزار لازم برای نصب ویندوز ۱۰ بصورت زیر است .

- ✓ سی پی یو ۱ گیگاهرتز
- ✓ یک گیگ رم برای نسخه ۳۲ بیتی و دو گیگ برای نسخه ۶۴ بیتی
- ✓ ۱۶ گیگ فضا در هارددیسک برای نسخه ۳۲ بیت و ۲۰ گیگ برای نسخه ۶۴ بیت
- ✓ برای پشتیبانی از سیستم touch یا تماس با انگشت لازم است که تبلت یا مانیتور شما سخت‌افزار مالتی تاچ (Multitouch) را دارا باشد.
- ✓ برای دسترسی به Windows Store نیز باید دارای دسترسی به اینترنت و صفحه نمایش با رزولوشن ۱۰۲۴ در ۷۶۸ باشید.

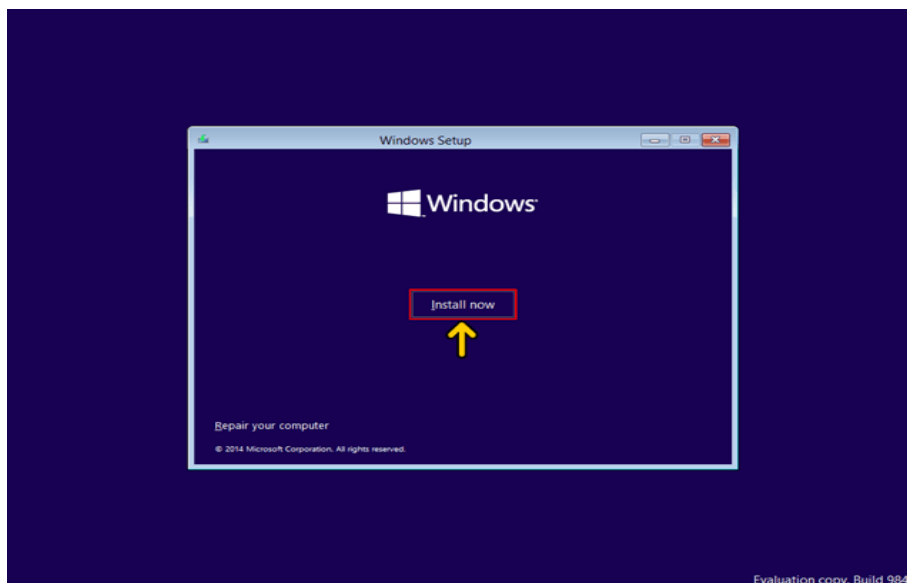
اکنون کامپیوتر را روشن کرده و DVD نصب Windows 10 را در DVD Drive قرار داده‌ایم. در این حالت پیغام زیر ظاهر می‌شود.



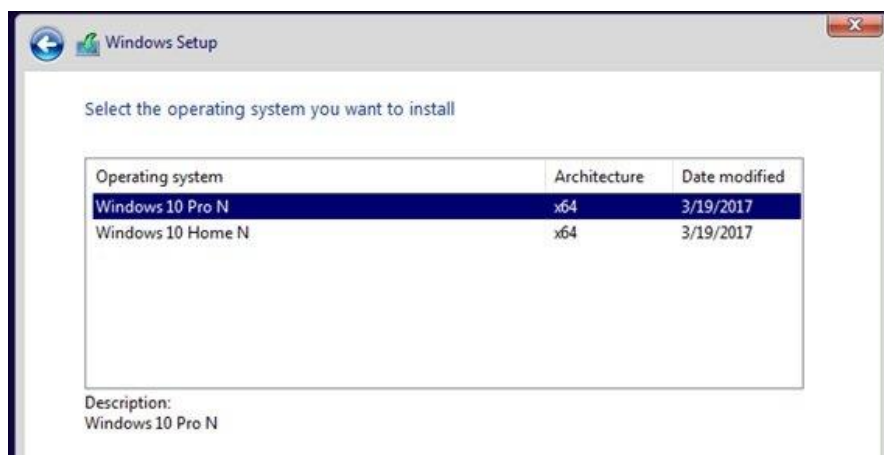
در این زمان باید یک کلید از صفحه کلید را فشار دهید در صورتی که در زمان مناسب این کار را انجام ندهید این پیغام حذف شده و کامپیوتر از روی هارد دیسک یا شبکه بالا می‌آید و برای دیدن دوباره این پیغام باید کامپیوتر را Restart کنید. اکنون یک کلید از صفحه کلید را فشار دهید تا برنامه نصب از روی DVD شروع به کار کند. اکنون برنامه نصب شروع به کار کرده است و باید منتظر باشید. تا صفحه زیر ظاهر شود:



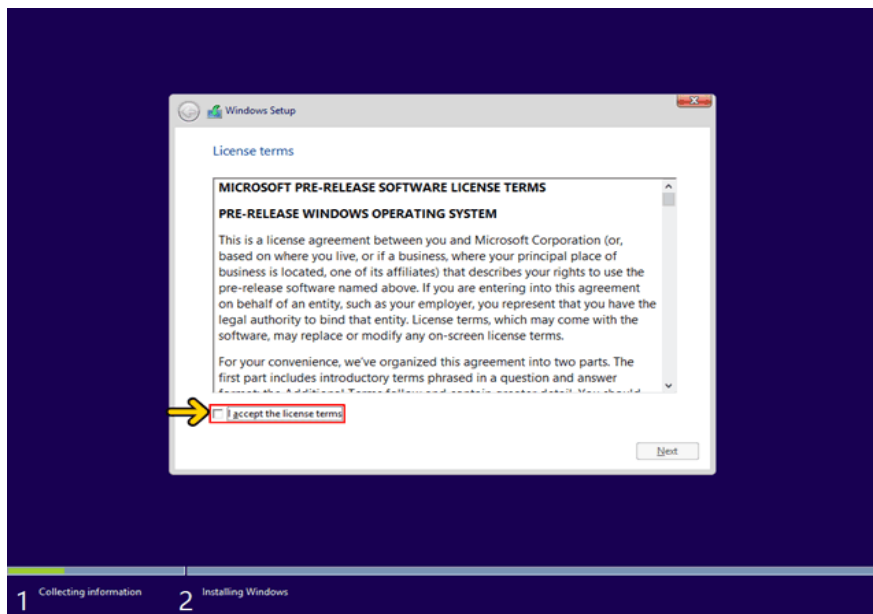
در این قسمت زبانی که با استفاده از آن برنامه نصب اجرا خواهد شد و پیش فرض زبان، زمان و نوع صفحه کلید در ویندوزی که در حال نصب آن هستیم تعیین می شود. فارسی سازی صفحه کلید در این قسمت انجام نمی شود در انتهای این بخش به بررسی روش اضافه کردن زبان فارسی خواهیم پرداخت. روی دکمه **Next** کلیک کنید. تا پنجره زیر ظاهر شود:



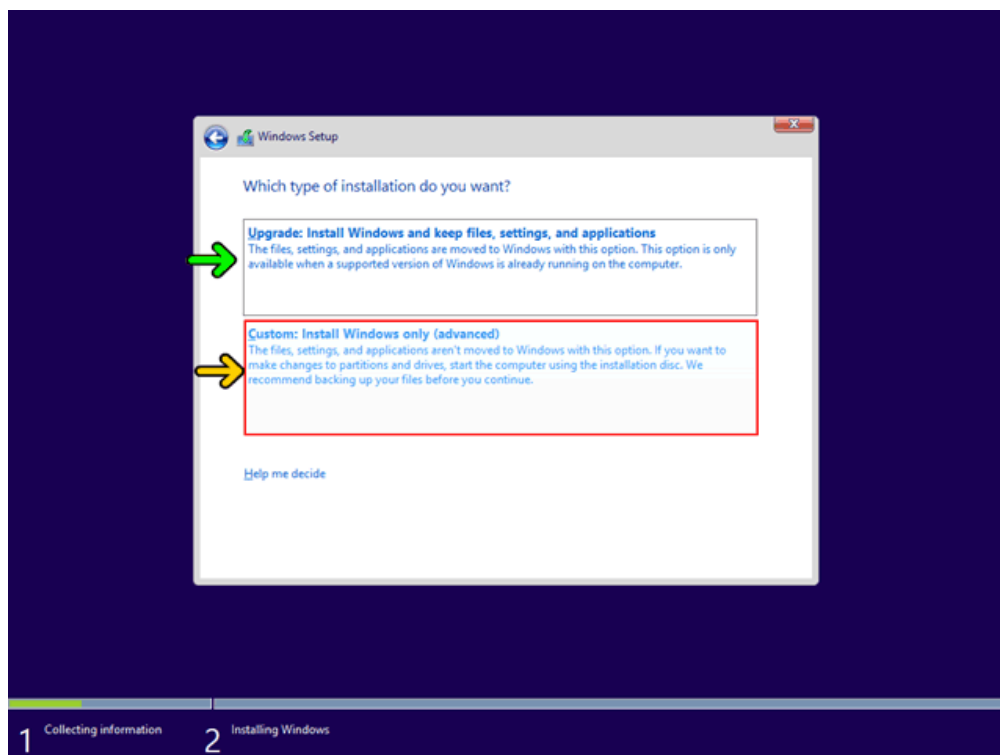
روی دکمه **Install now** کلیک کنید. بعد از کلیک روی این دکمه به صفحه زیر می رسیم:



در این پنجره نسخه ویندوز ۱۰ و معماری آن را جهت نصب را انتخاب می کنیم. سیستم عامل ویندوز ۱۰ براساس دو معماری ۳۲ بیتی (x86) و ۶۴ بیتی (x64) قابل نصب است. عبارت ۳۲ بیتی و ۶۴ بیتی اشاره به معماری پردازشگر (CPU) کامپیوتر شما دارد. مزیت نسخه ۶۴ بیتی در سرعت بیشتر آن و توانایی استفاده از حافظه بیشتر است. در نسخه ۳۲ بیتی فقط دو گیگ از حافظه نصب شده در کامپیوتر شما قابل دسترس خواهد بود. بعد از انتخاب نسخه و ویرایش مورد نظر روی دکمه **Next** کلیک می کنیم. پنجره زیر نمایش داده می شود:



در این قسمت قوانین نحوه استفاده از Windows 10 نوشته شده است. روی گزینه I accept the license terms نشان دهنده خواندن و قبول داشتن این قوانین است کلیک کنید. حالا روی دکمه Next کلیک کنید.

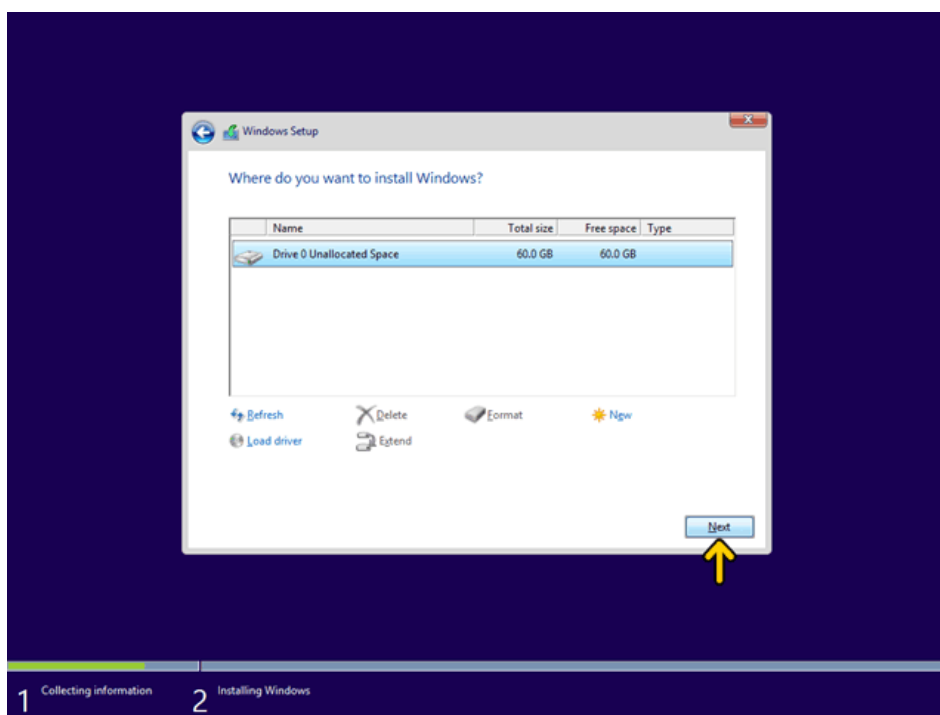


اکنون باید نوع روش نصب را تعیین کنید. در صورتی که می‌خواهید نسخه قبلی ویندوز که در کامپیوتر شما نصب شده است به Windows 10 ارتقاء پیدا کند گزینه اول (Upgrade: Install Windows and keep files, settings and applications) را انتخاب نمایید. این گزینه فقط زمانی در دسترس هست که یک نسخه از ویندوز در کامپیوتر شما نصب شده باشد.

با انتخاب گزینه دوم (Custom: Install Windows only) یک نسخه جدید از ویندوز بر روی کامپیوتر شما نصب می‌شود.

**توجه:** در صورتی که می‌خواهید دو نسخه از ویندوز مثلاً ۷ و ۱۰ را در کنار یکدیگر داشته باشید باید این گزینه را انتخاب کنید. در هر دو حالت فوق هیچ فایلی از روی کامپیوتر شما پاک نمی‌شود ولی پیشنهاد می‌شود که از فایل‌های خود پشتیبان تهیه کنید.

روی گزینه Custom (advanced) کلیک کنید. پنجره زیر ظاهر می‌شود:

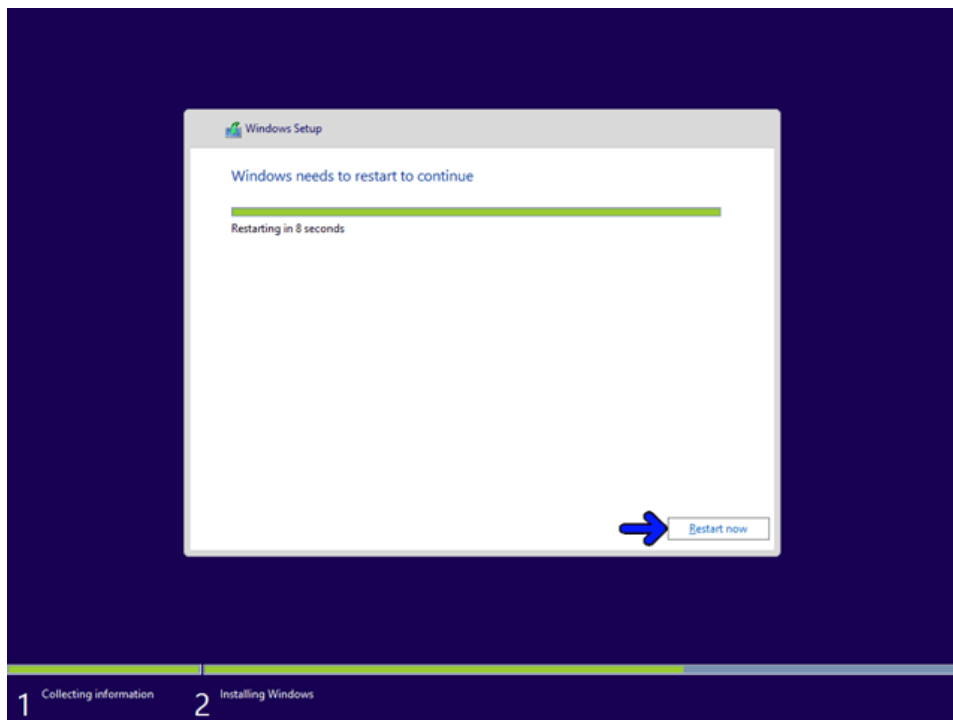


اکنون باید پارتیشنی از هارد دیسک که در آن ویندوز نصب می‌شود را انتخاب کنید. در این مثال یک پارتیشن فقط وجود دارد. در صورتی که چندین پارتیشن داشته باشید می‌توانید پارتیشن مورد نظر خود را انتخاب کنید. با کلیک بر روی دکمه Delete پارتیشنی که انتخاب شده است حذف می‌شود. در صورتی که روی گزینه Format کلیک کنید پارتیشن انتخاب شده فرمت شده و تمامی اطلاعات موجود بر روی آن پارتیشن حذف می‌شود. برای ایجاد پارتیشن جدید باید روی گزینه New کلیک کنید. بعد از کلیک بر روی گزینه New می‌توانید مقدار سایز پارتیشن جدید بر حسب مگا بایت را وارد نمایید. بعد از وارد کردن سایز پارتیشن جدید روی

دکمه **Apply** کلیک کنید تا پارتیشن جدید ساخته شود. توجه کنید که با تغییر اندازه یا ایجاد پارتیشن جدید تمامی اطلاعات موجود بر روی تمامی پارتیشن‌ها یعنی کل هارد دیسک پاک می‌شود .

پارتیشن مورد نظر خود را انتخاب کنید و سپس روی دکمه **Next** کلیک کنید.

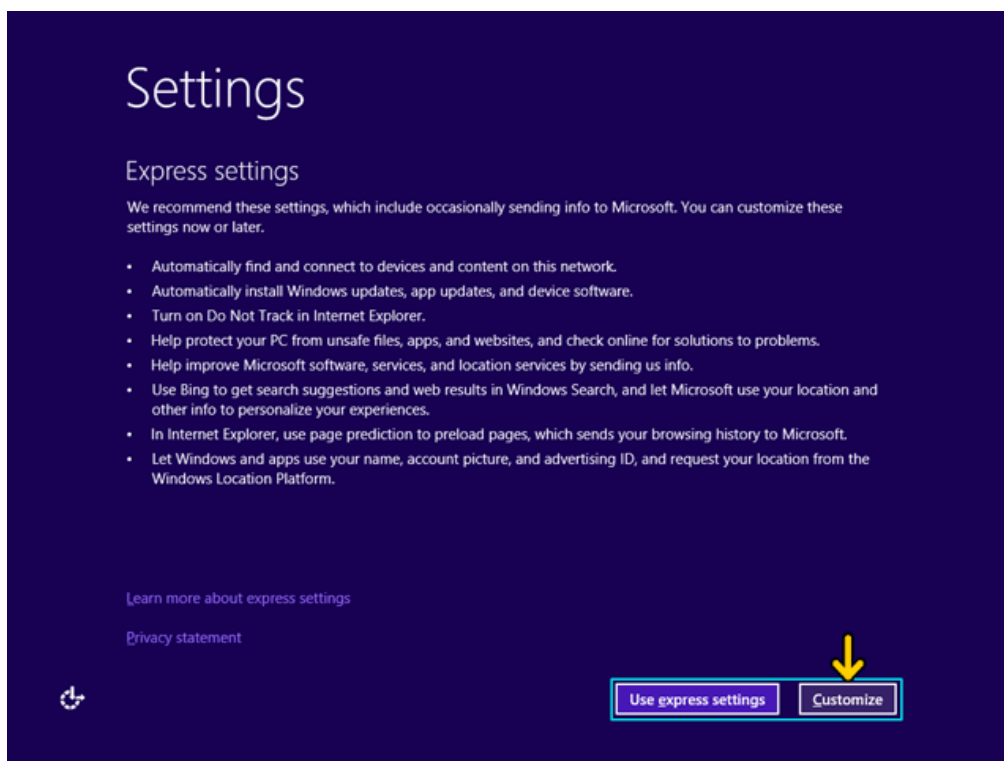
اکنون باید منتظر بمانید تا فایل‌های نصب کپی شده و نصب شوند. این زمان بین ۱۰ تا ۱۵ دقیقه خواهد بود اکنون تمامی فایل‌ها کپی شده و سیستم‌عامل **Windows 10** می‌خواهد کامپیوتر را **Restart** کند.



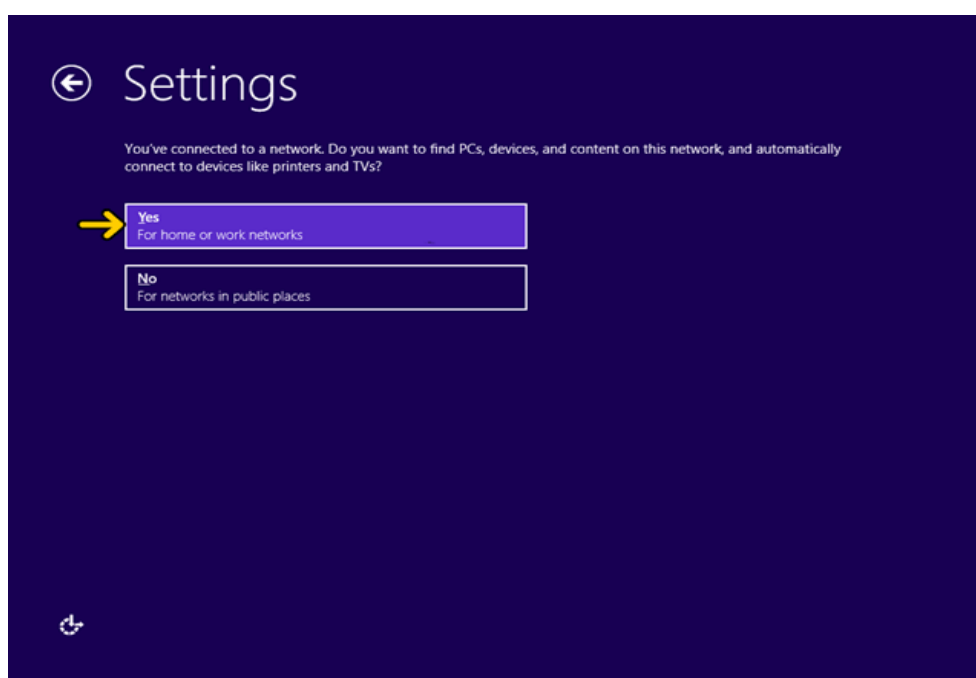
به دلیل اینکه هنوز **DVD** نصب **Windows 10** داخل **DVD Drive** می‌باشد پیغام روبرو ظاهر شده است. توجه کنید که در این قسمت نباید هیچ دکمه‌ای را فشار دهید در صورتی که کلیدی از صفحه کلید را فشار دهید برنامه نصب از ابتدا اجرا می‌شود. بعد از مدت زمانی این پیغام رد می‌شود.



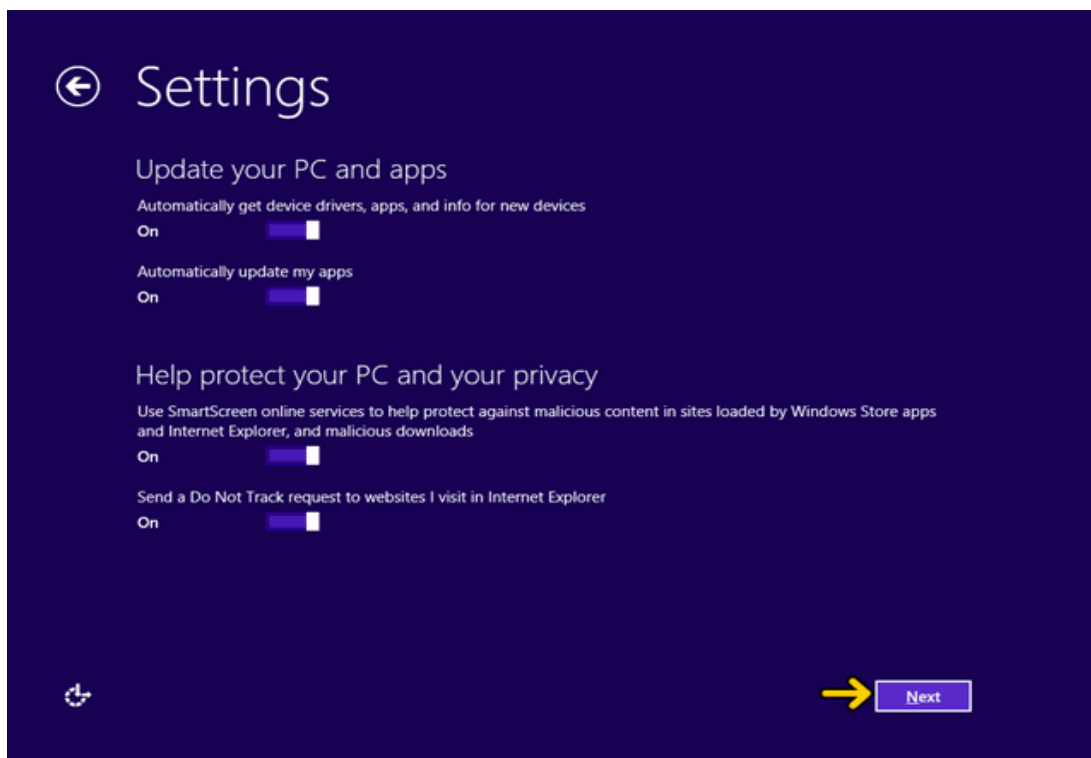
اکنون کامپیوتر Restart شده و دوباره برنامه نصب بصورت خودکار شروع به تکمیل روند نصب می کند.



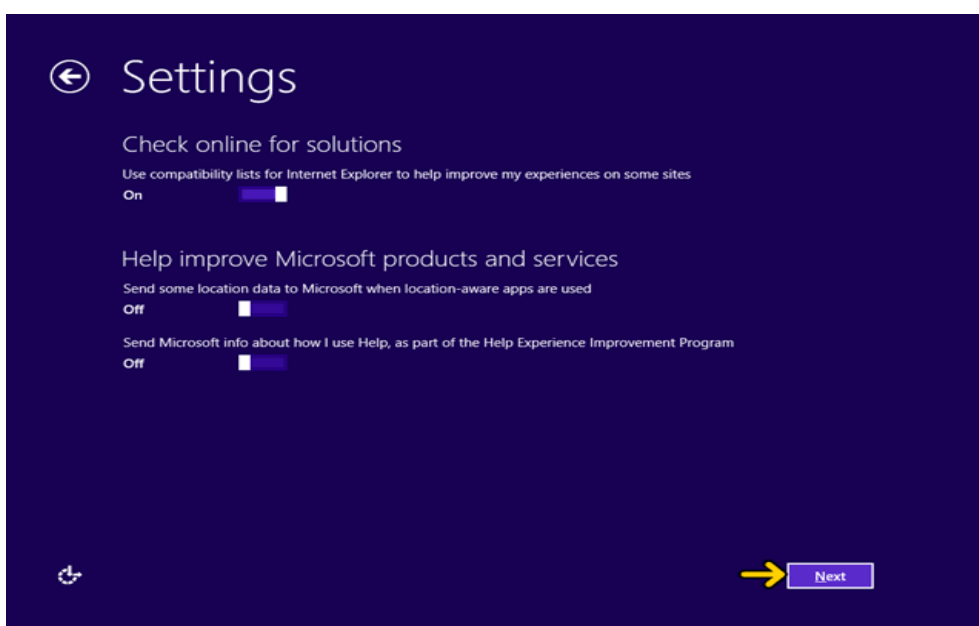
در این قسمت برای انجام تنظیمات دیگر دو گزینه Use express settings و Customize قابل انتخاب است. در صورتی که گزینه Use express settings را انتخاب کنید بصورت پیش فرض تنظیماتی برای نصب انجام خواهد شد و دیگر از شما سوال پرسیده نمی شود. با انتخاب گزینه Customize تمامی تنظیمات از شما پرسیده می شود. روی دکمه Customize کلیک کنید. در مرحله بعد با پنجره زیر روبرو می شویم:



در این مرحله باید تعیین کنیم تا شبکه‌ای که به آن متصل هستیم یک شبکه خانگی یا محل کار است یا اینکه یک شبکه عمومی می‌باشد. روی گزینه **Yes** که مرتبط به شبکه خانگی یا محل کار است کلیک کنید. در قسمت بعد با پنجره زیر روبرو می‌شوید:

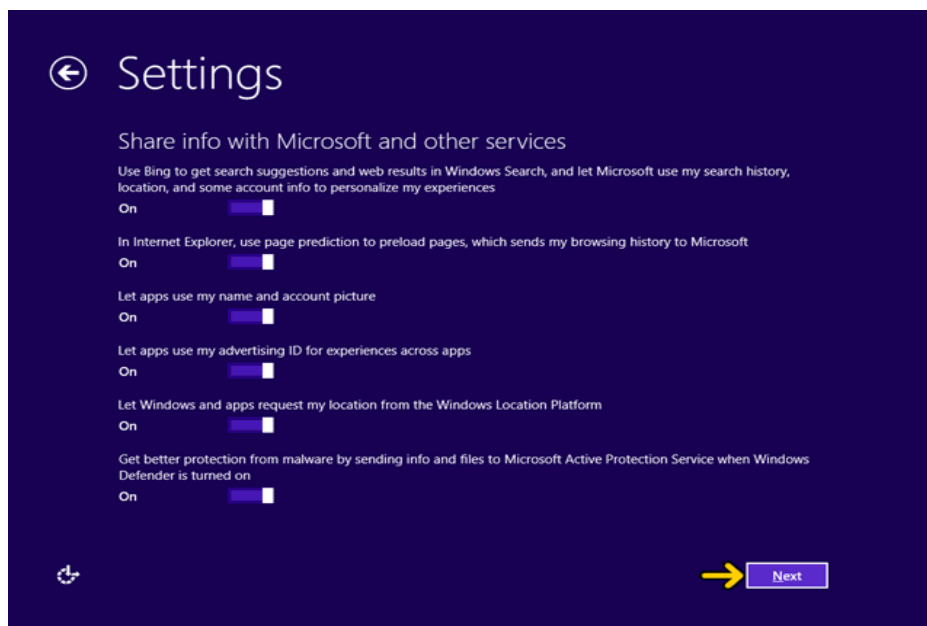


در این قسمت تنظیم شده است که ویندوز بصورت خودکار و نرم‌افزارهای دیگر موجود در این کامپیوتر را به روز رسانی کند در صورتی که نمی‌خواهید این کار انجام شود باید روی گزینه مرتبط به آن کلیک کنید تا از حالت **On** خارج شود. روی گزینه **Next** کلیک کنید. تا پنجره زیر به نمایش در آید:

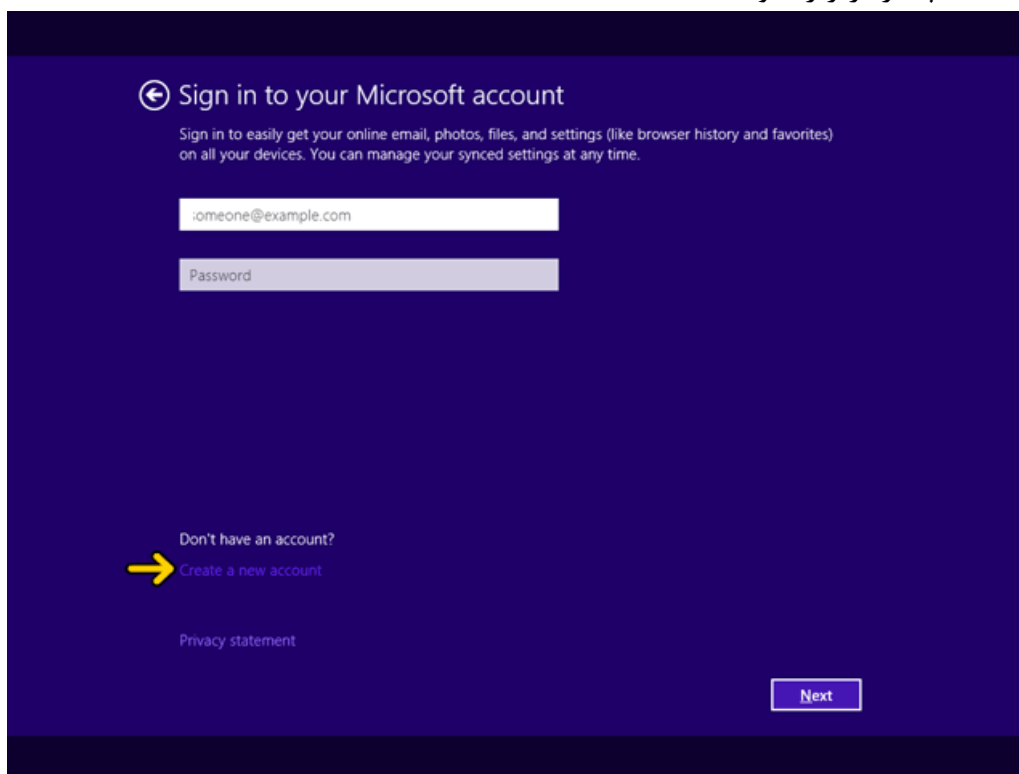




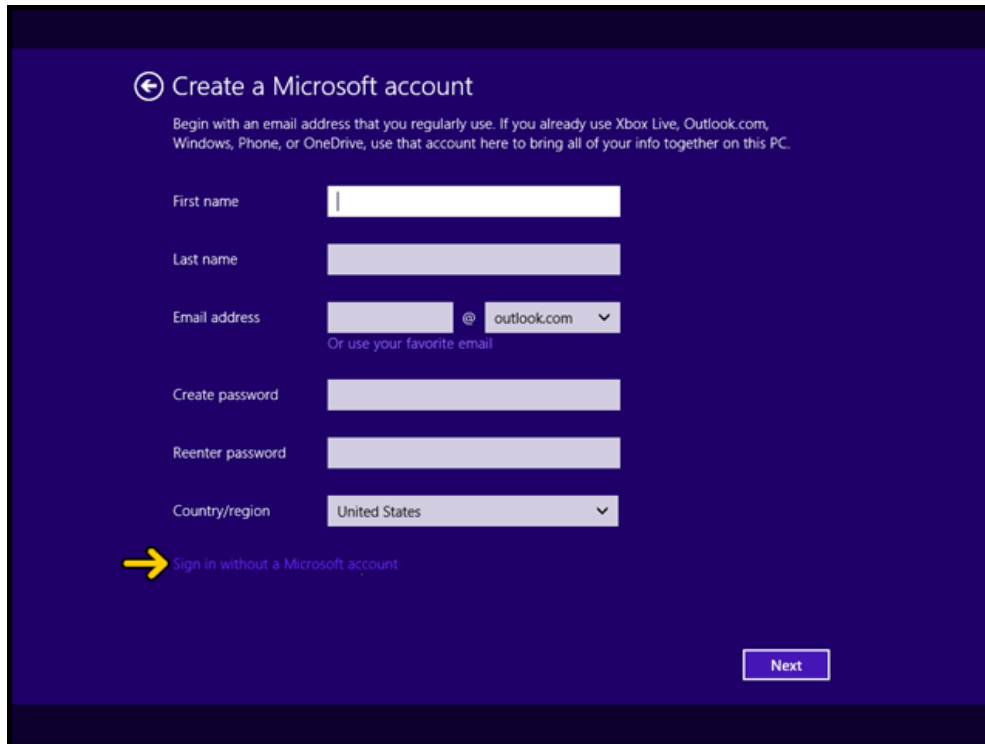
در این قسمت شما اجازه می‌دهید تا اطلاعاتی از کامپیوتر شما برای سایت ماکروسافت ارسال شود تا در بهبود عملکرد برنامه‌ها و ویندوز به ماکروسافت کمک کنید. روی گزینه **Next** کلیک کنید. در مرحله بعد پنجره زیر را خواهید دید:



در این قسمت به نرم‌افزارهای مختلف ویندوز دسترسی می‌دهد تا اطلاعات یکدیگر را استفاده کنند. روی گزینه **Next** کلیک کنید. پنجره زیر را خواهید دید:

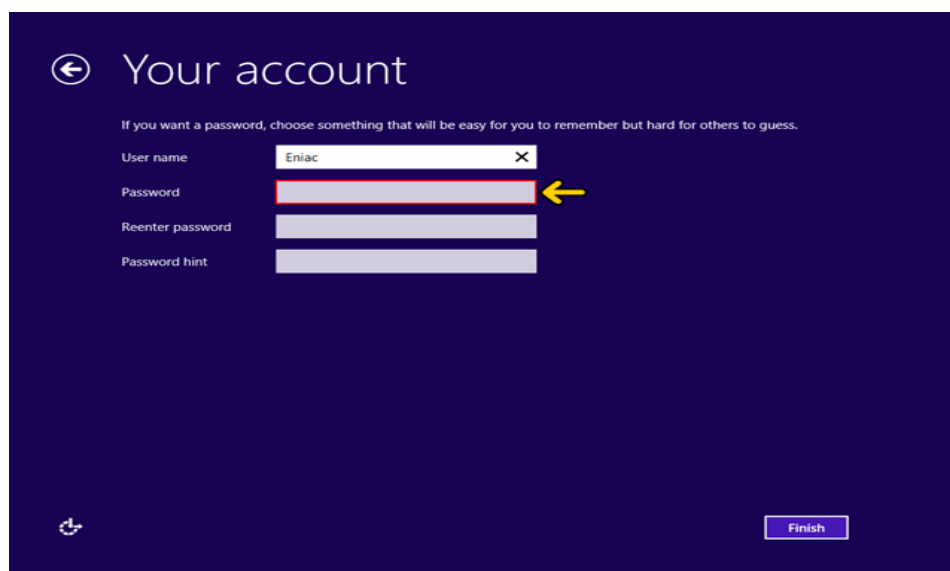


حال باید حساب کاربری ماکروسافت خود را وارد کنید. در صورتی که با حساب کاربری خود وارد شوید بعضی از کارها و تنظیمات شما در سایت ماکروسافت ذخیره می شود تا زمانی که در یک ویندوز دیگر با این حساب کاربری وارد شدید آن تنظیمات به ویندوز جدید منتقل شود. در این نرم افزار آموزشی ما نمی خواهیم از حساب کاربری استفاده کنیم. روی گزینه **Create a new account** کلیک کنید. تا پنجره زیر را ببینید:



The screenshot shows the 'Create a Microsoft account' page. It has a dark blue background with white text. At the top, there is a back arrow icon and the title 'Create a Microsoft account'. Below the title is a sub-header: 'Begin with an email address that you regularly use. If you already use Xbox Live, Outlook.com, Windows, Phone, or OneDrive, use that account here to bring all of your info together on this PC.' The form contains several input fields: 'First name', 'Last name', 'Email address' (with a dropdown menu currently set to 'outlook.com'), 'Create password', 'Reenter password', and 'Country/region' (set to 'United States'). At the bottom left, there is a yellow arrow pointing to the text 'Sign in without a Microsoft account'. At the bottom right, there is a 'Next' button.

در این قسمت می توانید یک حساب کاربری جدید ایجاد کنید ولی چون نمی خواهیم از حساب کاربری استفاده کنیم، روی گزینه **Sign in without a Microsoft account** کلیک کنید. تا در مرحله بعد پنجره زیر را ببینید:



The screenshot shows the 'Your account' page. It has a dark blue background with white text. At the top, there is a back arrow icon and the title 'Your account'. Below the title is a sub-header: 'If you want a password, choose something that will be easy for you to remember but hard for others to guess.' The form contains several input fields: 'User name' (with the value 'Eniac'), 'Password', 'Reenter password', and 'Password hint'. A yellow arrow points to the 'Password' field. At the bottom right, there is a 'Finish' button.

اکنون باید نام یا کد کاربری و رمز عبور برای این ویندوز را تعیین کنیم. در قسمت **User name** کد کاربری وارد می‌شود. عبارت **Eniac** را تایپ کنید. یا هر نام دلخواه دیگر. برای تعیین رمز عبور روی جعبه متن **Password** کلیک کنید. رمز دلخواه خود را وارد کنید. در ادامه در جعبه متن **Reenter password** همین رمز عبور را دوباره وارد می‌کنیم. در قسمت **Password hint** می‌توانید یک عبارت برای یادآوری رمز عبور وارد نمایید. در این مثال عبارت ۱۲۳ را وارد می‌کنیم. روی دکمه **Finish** کلیک کنید.

← Your account

If you want a password, choose something that will be easy for you to remember but hard for others to guess.

User name

Password

Reenter password

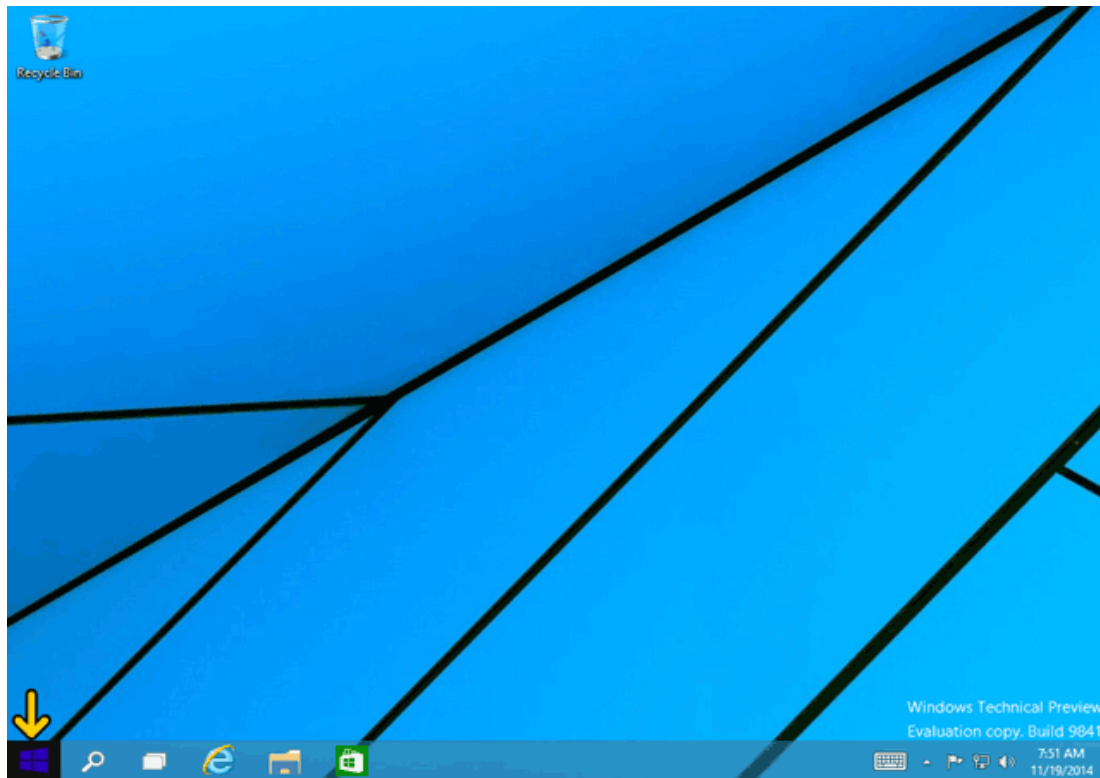
Password hint  X

**Finish**

اکنون **windows 10** نصب شده و آماده استفاده است. ممکن است که در این زمان بعضی از سخت افزارهای نصب شده بر روی کامپیوتر شما توسط ویندوز شناسایی نشده باشند و ارتباط درستی بین سیستم‌عامل و سخت‌افزار ایجاد نشود.

در این زمان باید نرم‌افزار رابط بین سیستم‌عامل و سخت‌افزار (**Driver**) نصب شود. در **Windows 10** درایور اکثر قطعات موجود است در صورتی که موجود نبود باید از سی‌دی سخت‌افزار خریداری شده استفاده کنید یا به سیستم‌عامل ویندوز بگویید که خودش با دسترسی به اینترنت درایور مورد نظر را دانلود کند.

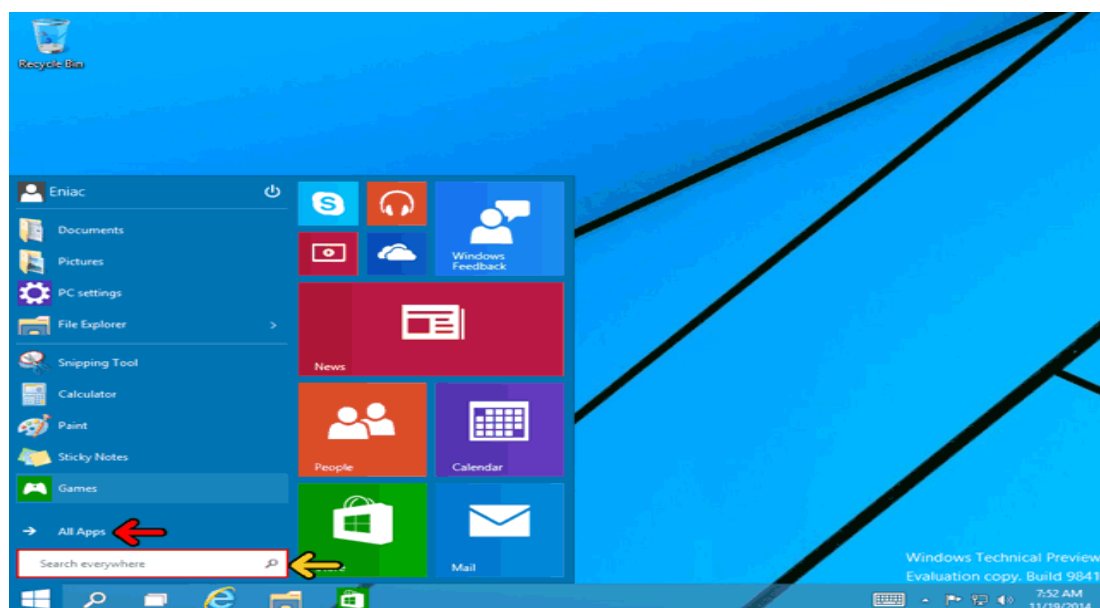
برای مشاهده لیست سخت‌افزارهای این کامپیوتر روی دکمه **Start** کلیک کنید.



برای نصب سخت‌افزار باید به **Control Panel** مراجعه کنید. برای دستیابی به کنترل پنل از دو روش می‌توانید استفاده کنید. روش اول رفتن به آدرس زیر می‌باشد:

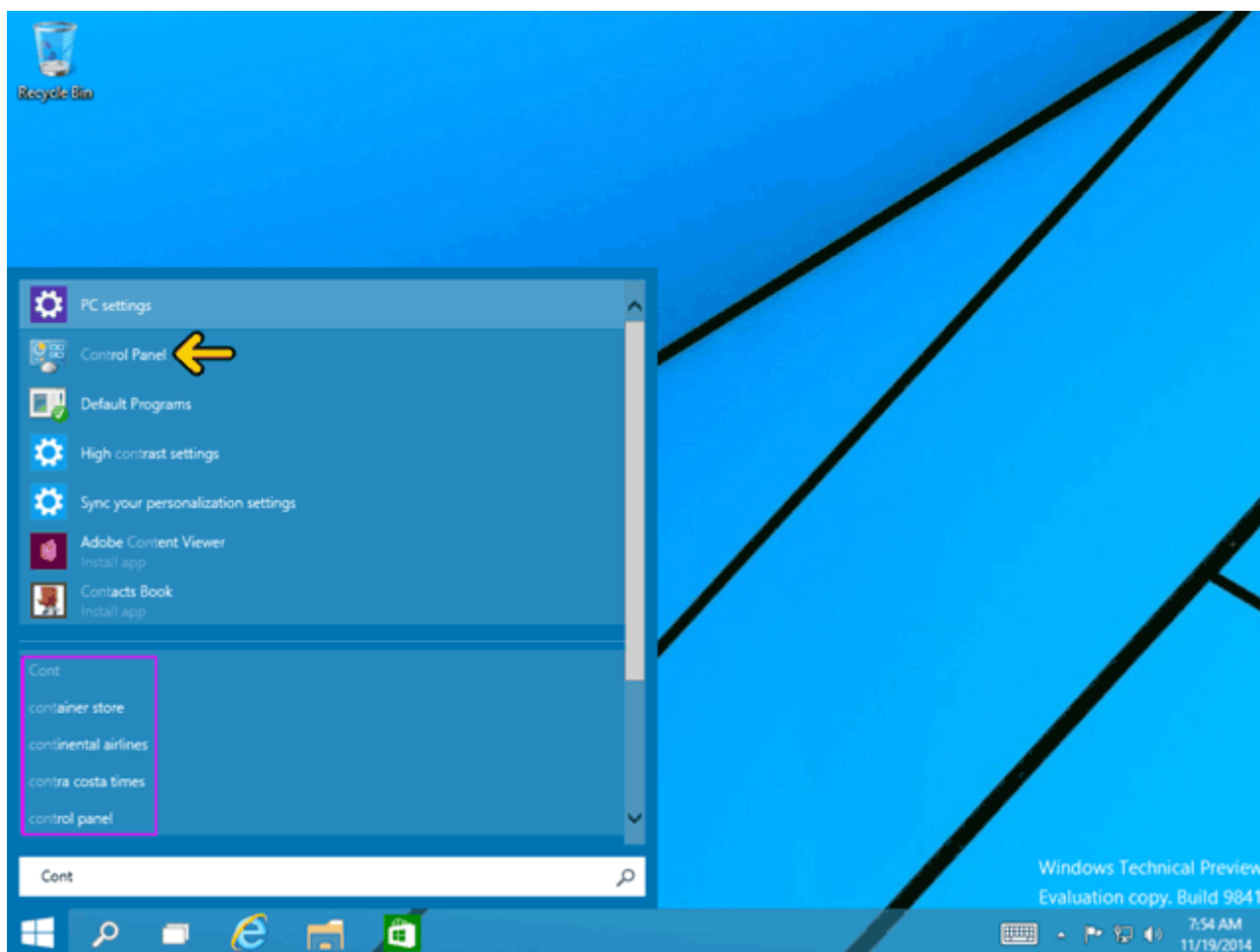
All Apps-->Windows System-->Control Panel

و روش دوم تایپ نام **Control Panel** در کادر جستجوی **Search everywhere** می‌باشد. روی کادر **Search everywhere** کلیک کنید.

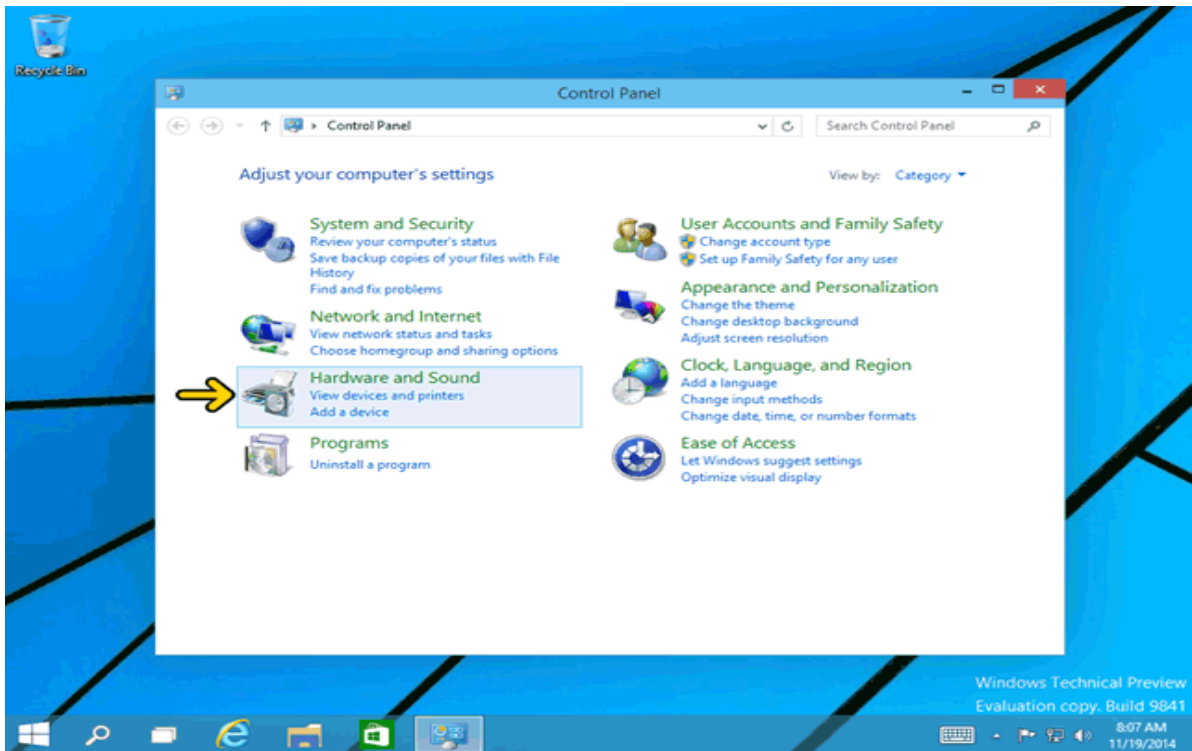


با استفاده از صفحه کلید خود عبارت Control Panel را تایپ کنید.

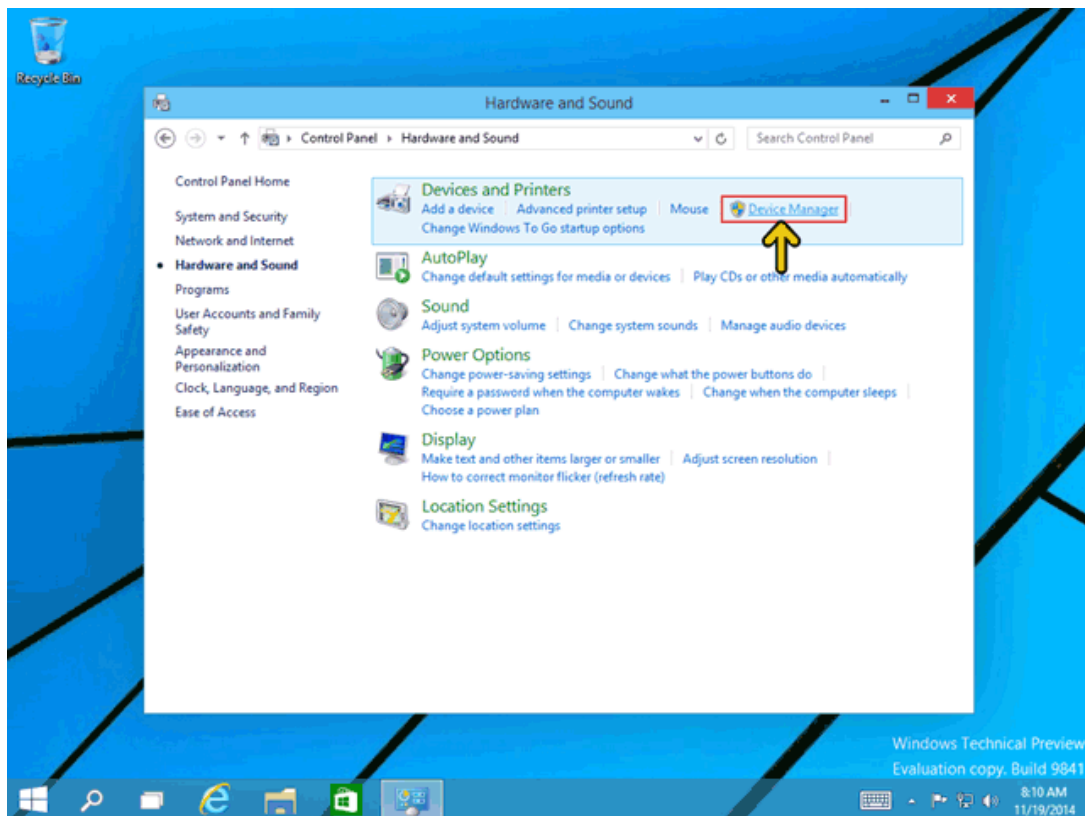
مشاهده می‌کنید که با تایپ کردن ابتدای عبارت Control Panel تمامی گزینه‌هایی که شامل این عبارت هستند شناسایی شده و نمایش داده شده‌اند. به همین جهت دیگر نیازی به تایپ کردن ادامه عبارت Control Panel نمی‌باشد. یکی از ویژگی‌هایی که در ویندوز ۱۰ به تازگی قرار داده شده قسمت مشخص شده با کادر بنفش است که عباراتی که جستجو می‌کنید را در اینترنت هم جستجو می‌کند و شما می‌توانید از آنها نیز استفاده کنید. حال روی گزینه Control Panel کلیک کنید.



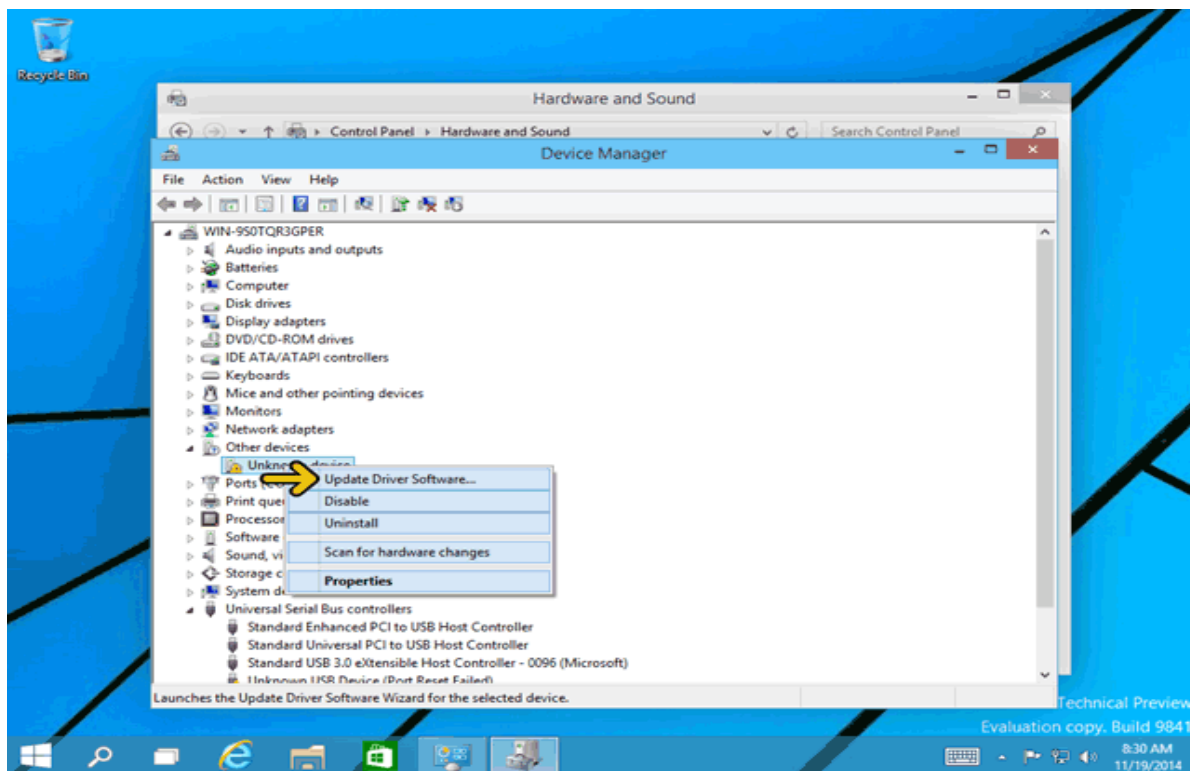
روی گزینه Hardware and Sound کلیک کنید.



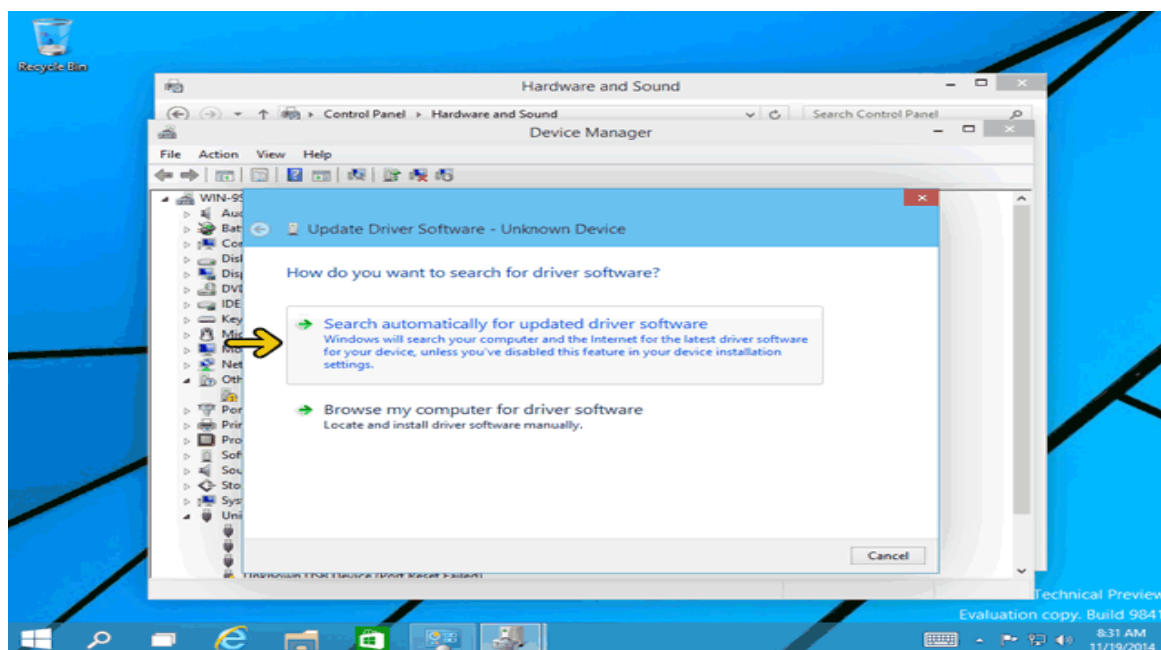
روی گزینه Device Manager کلیک کنید.



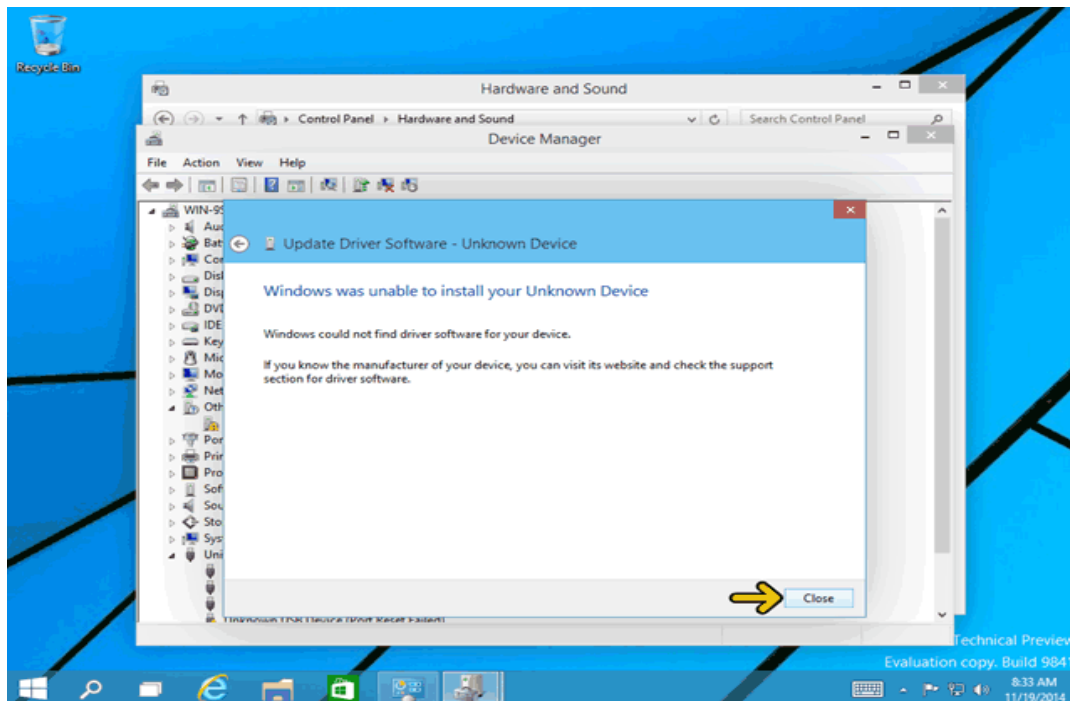
در قسمت **Other devices** مشاهده می‌کنید که یک سخت‌افزار شناسایی نشده وجود دارد. روی گزینه مشخص شده کلیک راست کنید و روی گزینه **Update Driver Software** کلیک کنید.



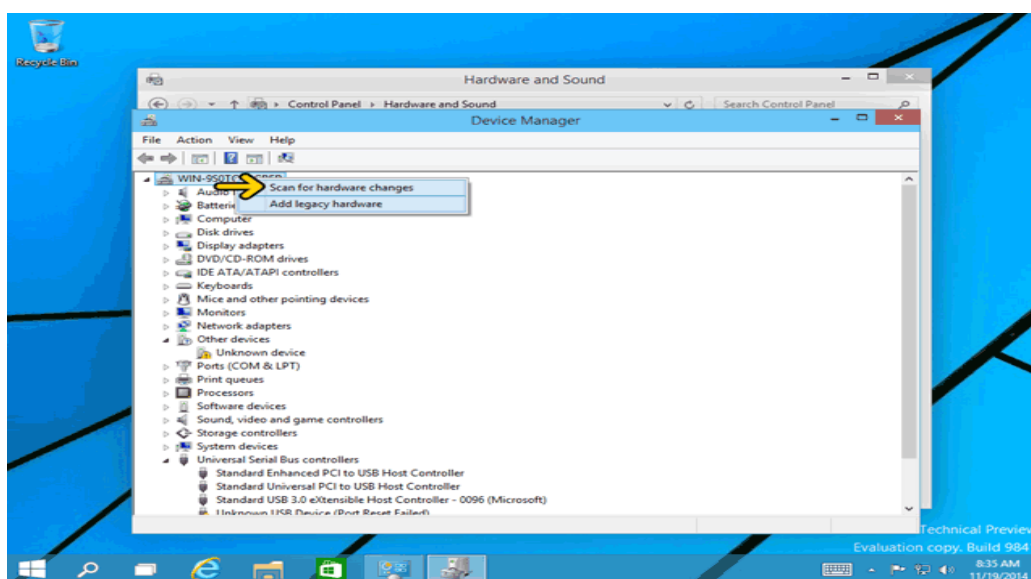
دو گزینه اکنون قابل انتخاب است. با انتخاب گزینه اول درایور از اینترنت دانلود می‌گردد و با انتخاب گزینه دوم درایور از هارد دیسک یا **CD-Drive** خوانده می‌شود. اکنون به اینترنت متصل هستیم، روی گزینه اول کلیک کنید



حالت Windows در حال بررسی می‌باشد و باید کمی صبر کنید. بعد از مدت زمانی درایور شناسایی و دانلود خواهد شد. در صورتیکه ویندوز ۱۰ نتواند درایور مورد نظر شما را پیدا کند خطای روبرو نمایش داده می‌شود. در این حالت باید وارد سایت تولید کننده سخت‌افزار مورد نظر شده و درایور ویندوز ۱۰ آن را دانلود نمایید. توجه کنید که درایور نسخه ۶۴ بیتی با ۳۲ بیتی متفاوت است. روی دکمه Close کلیک کنید.



برای بررسی و نصب تمامی قطعاتی که درایور آنها به درستی نصب نشده است، بر روی گزینه مشخص شده کلیک راست کنید. روی گزینه Scan for hardware changes کلیک کنید.

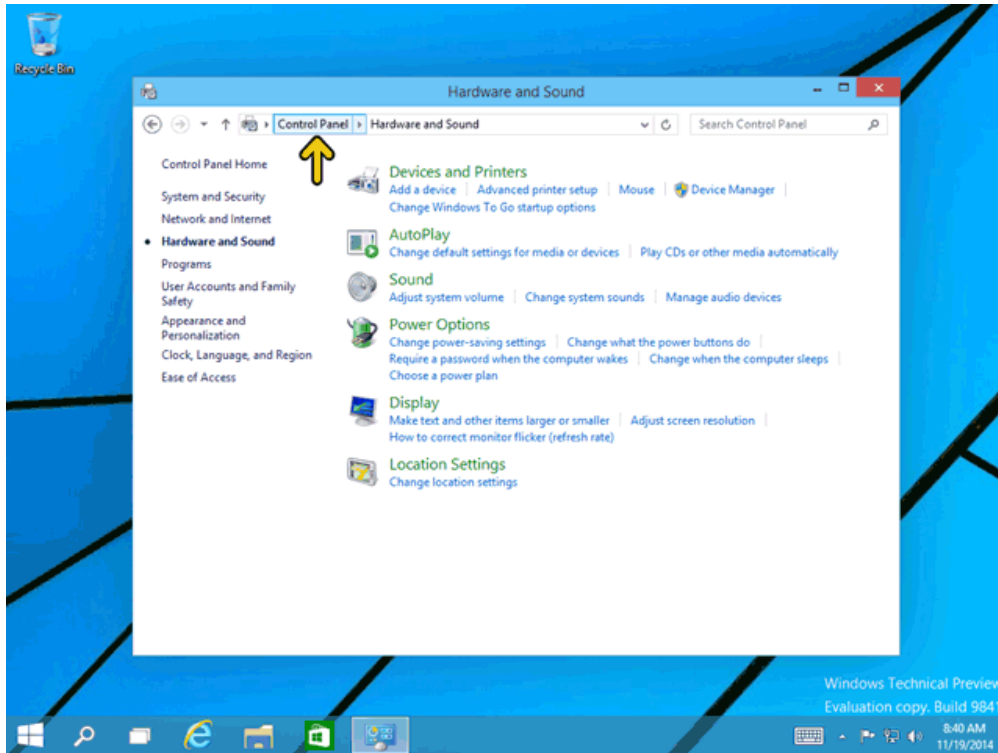


روی دکمه Close کلیک کنید.

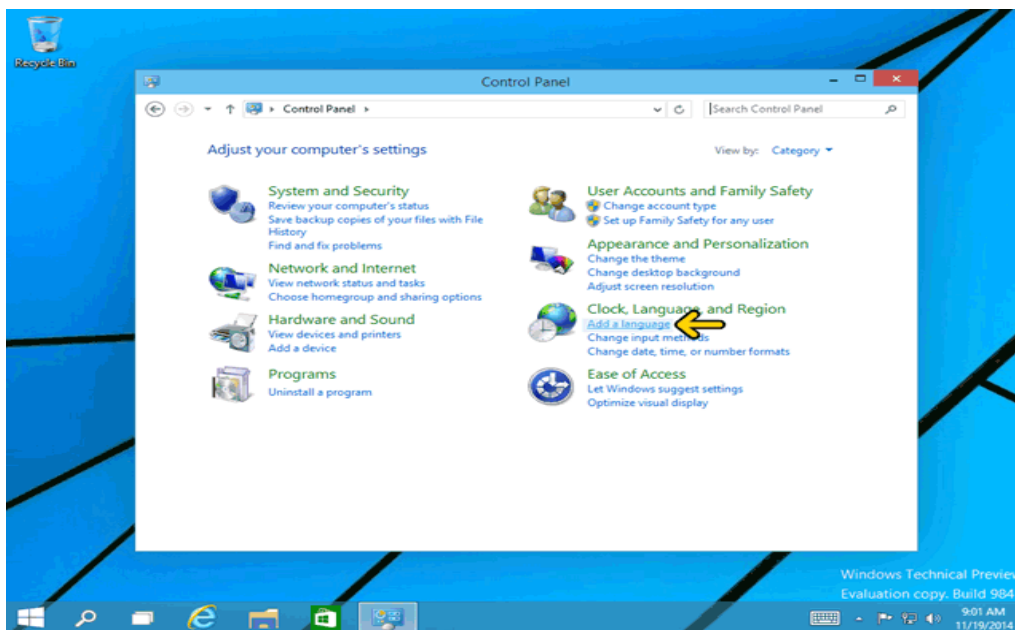


## نصب زبان فارسی

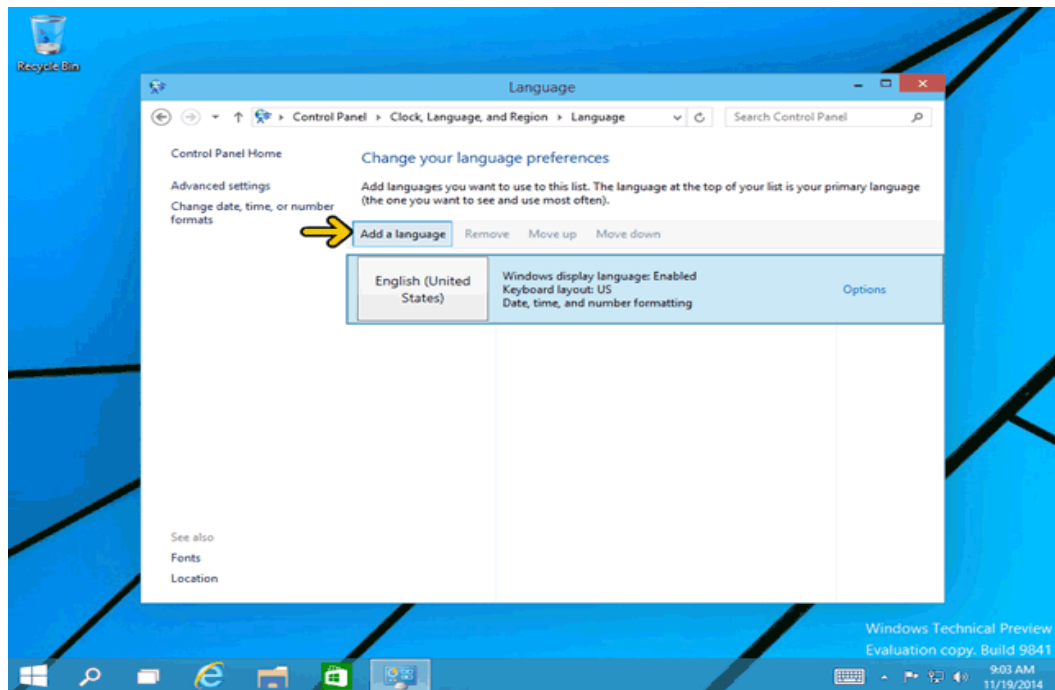
بصورت پیش فرض صفحه کلید نصب شده بر روی این سیستم عامل صفحه کلید انگلیسی است. می خواهیم صفحه کلید فارسی را اضافه کنیم. روی گزینه Control Panel کلیک کنید.



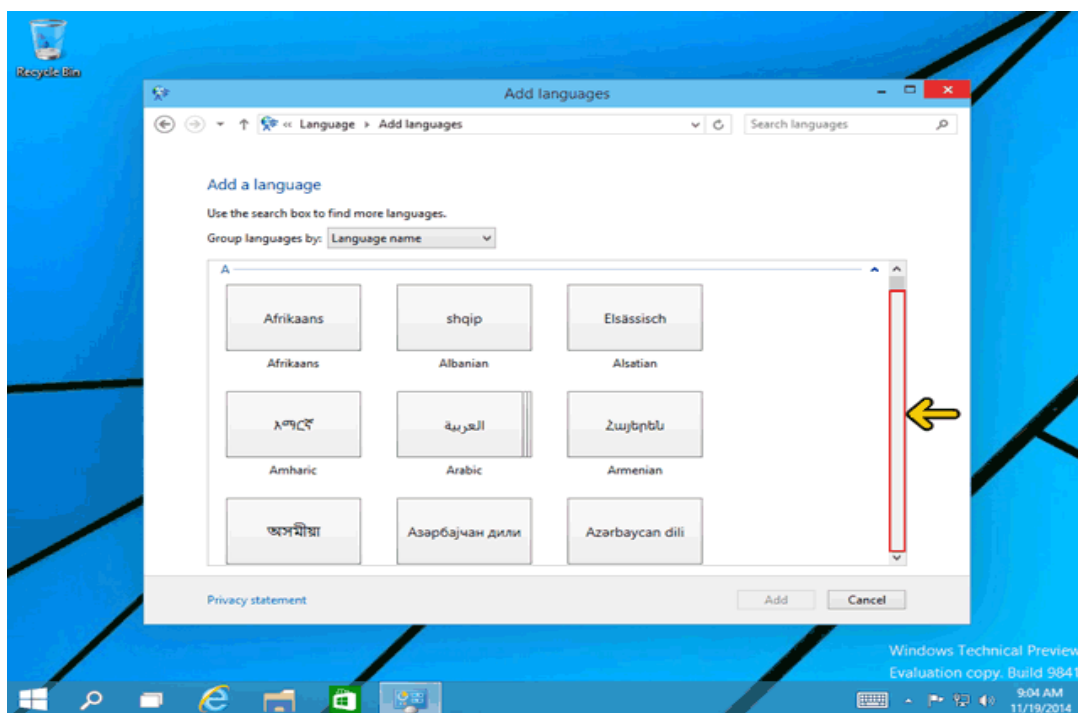
روی گزینه Add a language کلیک کنید.



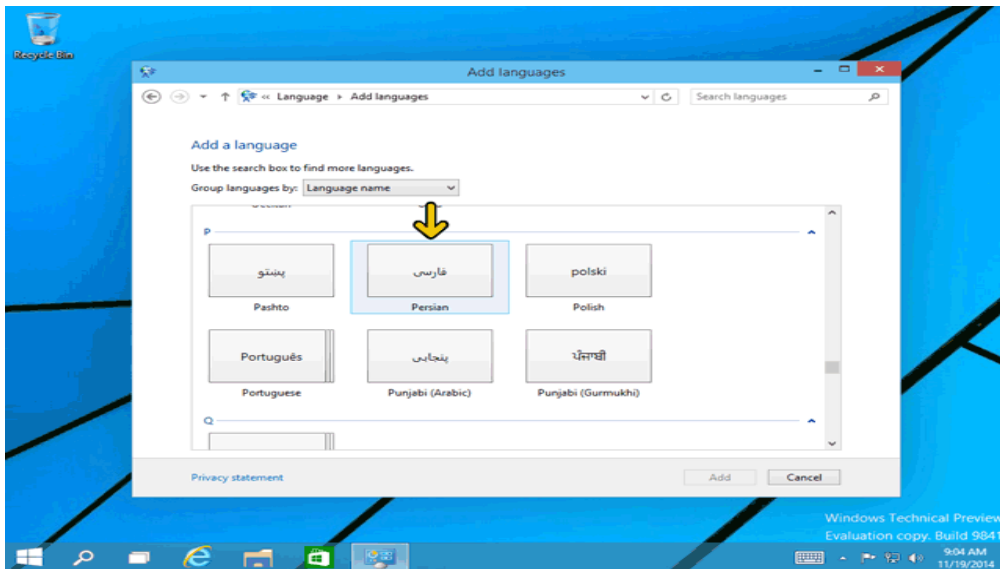
در این قسمت لیست زبانهای نصب شده را مشاهده می کنید هم اکنون فقط زبان انگلیسی نصب شده است. روی دکمه **Add a language** کلیک کنید.



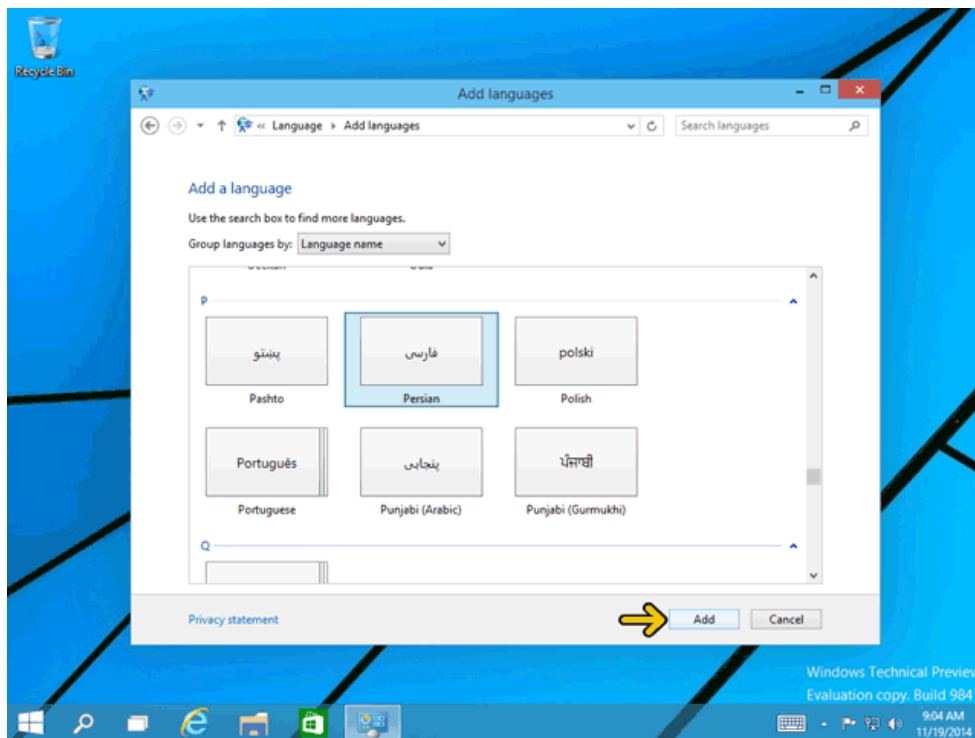
روی میله لغزان کلیک کنید.



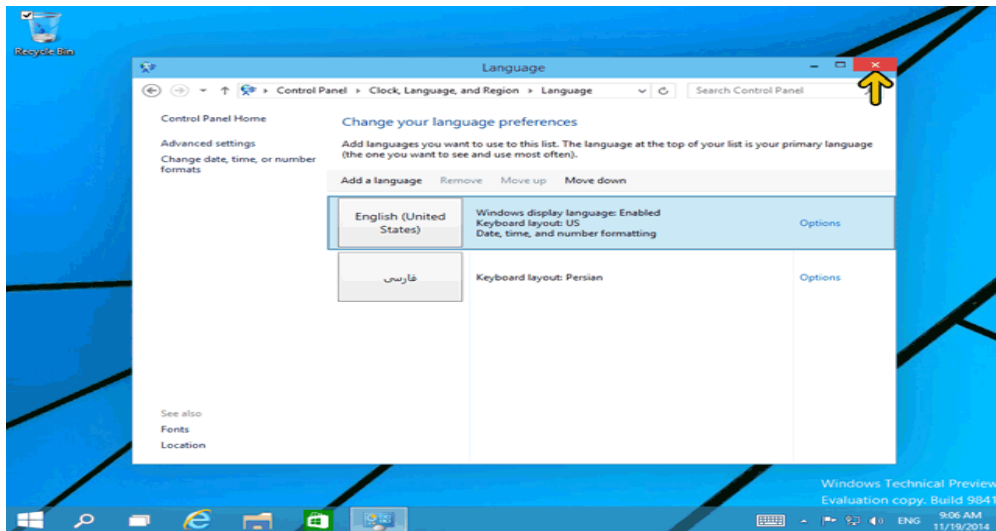
روی گزینه **Persian** کلیک کنید.



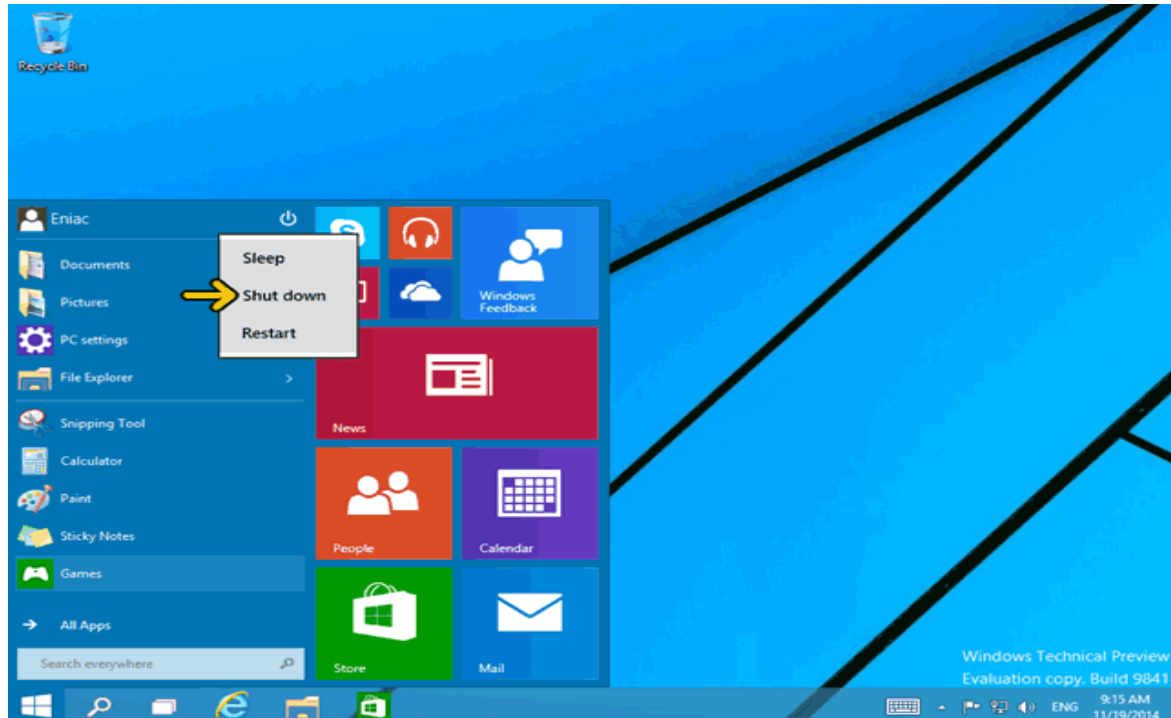
روی دکمه Add کلیک کنید.



با این کار در لیست زبانهای نصب شده زبان فارسی نیز اضافه شد. روی دکمه Close کلیک کنید



در انتهای این بخش می‌خواهیم روش صحیح خاموش کردن کامپیوتر را بررسی کنیم. برای خاموش کردن کامپیوتر نباید کابل برق کامپیوتر را از برق جدا کنید زیرا ممکن است به فایل‌های موجود در ویندوز صدمه بزنید یا فایل‌های شما ذخیره نشود. برای خاموش کردن کامپیوتر روی دکمه **Start** کلیک کنید. روی گزینه **Power** کلیک کنید. روی گزینه **Shut down** کلیک کنید.



اکنون کامپیوتر در حال بستن فایل‌ها و خاموش شدن است و باید مدت زمانی صبر کنید. حال کامپیوتر شما خاموش شده است.

·· Shutting down