

| | | | |
|--|--|---------------------------|----------------|
| نام خانوادگی : | نام و نام خانوادگی دبیر : | نام و نام خانوادگی دبیر : | نمره به عدد : |
| نام پدر : | سرپرستی مدارس جمهوری اسلامی ایران در امارات عربی متحده | نام و نام خانوادگی دبیر : | نمره به عدد : |
| شماره ی دانش آموزی : | مجتمع آموزشی سلمان فارسی | تاریخ و امضاء : | نمره به حروف : |
| نام درس : برنامه نویسی مقدماتی (بیسیک) | (مهر مجتمع) | تاریخ و امضاء : | نمره به حروف : |
| مدت امتحان : ۲۰ دقیقه | صفحه ی ۱ از ۳ | تاریخ و امضاء : | نمره به حروف : |

| | | |
|------|--------|------|
| ردیف | سؤالات | بارم |
|------|--------|------|

در سؤال های ۱ تا ۴ جای خالی را با استفاده از عبارات داده شده پر کنید. (چهار عبارت اضافی است)
 { یک ، چند ، الگوریتم ، فلوجارت ، داده ، متغیر ، ترتیب دستورالعمل ها ، سرعت اجرا }

| | | |
|---|--|-----|
| ۱ | مجموعه ای از دستورالعمل هاست که به صورت مرحله به مرحله اجرا می شوند وهدف مشخصی را دنبال می کنند. | ۰/۵ |
| ۲ | هر الگوریتم می تواند حداکثر یک نقطه ی شروع و نقطه ی پایان داشته باشد. | ۰/۵ |
| ۳ | ها مکان هایی هستند که توانایی ذخیره سازی انواع داده ها را دارند. | ۰/۵ |
| ۴ | یکی از ویژگیهای الگوریتم می باشد. | ۰/۵ |

در سؤال های ۵ تا ۸ در مقابل عبارات درست حرف ص و در مقابل عبارات نادرست حرف غ را بنویسید.

| | | |
|---|---|-----|
| ۵ | در نوشتن الگوریتم استفاده از جزییات کافی لزومی ندارد. | ۰/۵ |
| ۶ | عملگر پرانتز در بین عملگرها دارای بالاترین اولویت می باشد. | ۰/۵ |
| ۷ | در ترسیم فلوجارت تعداد فلش هایی که می تواند به هر علامت وارد شود، نامحدود است. | ۰/۵ |
| ۸ | فلوجارت تمام ویژگیهای الگوریتم را دارد و درک بهتری نیز از نحوه ی اجرای دستورالعمل ها به مخاطب می دهد. | ۰/۵ |

| | | |
|---|--|---|
| ۹ | لغات هم معنی را به یکدیگر مربوط کنید: ترتیب برنامه اجرا کردن پردازش Execute Process Program Sequence | ۱ |
|---|--|---|

| | | |
|----|--|-----|
| ۱۰ | نتیجه ی اجرای الگوریتم زیر چیست؟ ۱. شروع ۲. $N \leftarrow 1$ ۳. $SUM \leftarrow 0$ ۴. $SUM \leftarrow SUM + N$ ۵. $N \leftarrow N + 1$ ۶. اگر $N < 10$ ، آنگاه برو به مرحله ۴ ۷. SUM را نمایش بده. ۸. پایان. | ۰/۵ |
| | الف) اعداد فرد کوچکتر از ۱۰ را جمع می کند و نمایش می دهد. ب) اعداد زوج کوچکتر از ۱۰ را جمع می کند و نمایش می دهد. ج) اعداد کوچکتر از ۱۰ را جمع می کند و نمایش می دهد. د) اعداد کوچکتر از ۱۰ را نمایش می دهد. | |

ادامه ی سؤالات در صفحه ی بعد

| | | |
|---------------------------------------|--|-------------------------------------|
| نام خانوادگی: | وزارت آموزش و پرورش | نوبت امتحان: ماهانه - مهرماه |
| نام پدر: | سرپرستی مدارس جمهوری اسلامی ایران در امارات عربی متحده | پایه: یازدهم کاردانش |
| شماره ی دانش آموزی: | مجتمع آموزشی سلمان فارسی | تاریخ امتحان: ۱۳۹۷/۰۸/۰۸ |
| نام درس: برنامه نویسی مقدماتی (پیسیک) | (مهر مجتمع) | ساعت شروع: -- : -- |
| | | مدت امتحان: ۲۰ دقیقه صفحه ی: ۲ از ۳ |

| ردیف | سؤالات | بارم |
|------|---|------|
| ۱۱ | حاصل عبارت روبرو چیست؟ $(8+7) \mid 2 \times 2$ الف) ۴ ب) ۱۵ ج) ۳ د) ۱۴ | ۰/۵ |
| ۱۲ | در الگوریتم زیر اگر $N=10$ باشد، خروجی کدام خواهد بود؟ ۱. شروع ۲. N را دریافت کن. ۳. اگر $N=1$ آنگاه پایان. ۴. $K \leftarrow 2$ ۵. K را نمایش بده. ۶. $K \leftarrow K+2$ ۷. اگر $K \leq N$ آنگاه برو به مرحله ۵. ۸. پایان. | ۰/۵ |
| ۱۳ | اگر $Y=8$ و $Z=4$ باشد، برای اینکه نتیجه ی عبارت زیر درست (True) باشد، مقدار X چقدر باید باشد؟ $(X>Y+Z)$ یا $(Z>Y)$ و $(X=Y)$ الف) ۱۴ ب) ۴ ج) ۶ د) ۱۰ | ۰/۵ |
| ۱۴ | اگر $M=2567$ باشد، خروجی الگوریتم زیر چیست؟ ۱. شروع ۲. M را دریافت کن. ۳. $Sum \leftarrow 0$ ۴. $Digit \leftarrow M \bmod 10$ ۵. $Sum \leftarrow Sum + Digit$ ۶. $M \leftarrow M \mid 10$ ۷. اگر $M <> 0$ آنگاه برو به ۴. ۸. Sum را نمایش بده. ۹. پایان. | ۰/۵ |
| ۱۵ | حاصل عبارت روبرو چیست؟ $19 \bmod 4$ الف) ۱ ب) ۲ ج) ۳ د) ۴ | ۰/۵ |

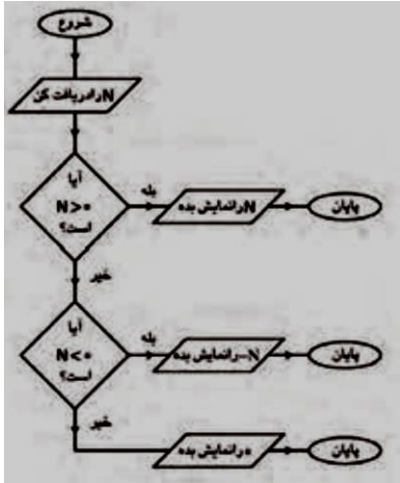
ادامه ی سؤالات در صفحه ی بعد


| | | |
|--|--|---------------------------------------|
| نام خانوادگی : | وزارت آموزش و پرورش | نوبت امتحان : ماهانه - مهرماه |
| نام پدر : | سرپرستی مدارس جمهوری اسلامی ایران در امارات عربی متحده | پایه : یازدهم کاردانش |
| شماره ی دانش آموزی : | مجتمع آموزشی سلمان فارسی | تاریخ امتحان : ۱۳۹۷/۰۸/۰۸ |
| نام درس : برنامه نویسی مقدماتی (بیسیک) | (مهر مجتمع) | ساعت شروع : -- : -- |
| | | مدت امتحان : ۲۰ دقیقه صفحه ی : ۳ از ۳ |

| ردیف | سؤالات | بارم |
|------|--------|------|
|------|--------|------|

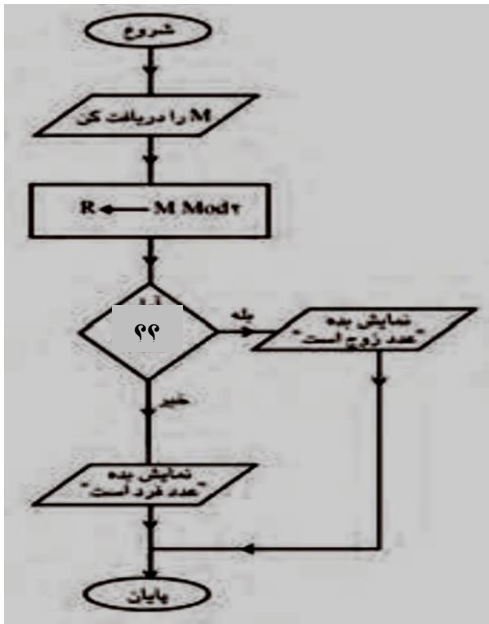
| | | |
|----|--|-----|
| ۱۶ | در کدام مرحله از مراحل حل یک مسأله ارتباط بین داده ها و مجهول ها مشخص می شود؟ الف) تجزیه ب) شناخت ج) تحلیل د) طراحی راه حل | ۰/۵ |
|----|--|-----|

| | | |
|----|--|-----|
| ۱۷ | عملکرد فلوجارت زیر چیست؟ الف) نمایش قرینه یک عدد دلخواه. ب) نمایش قدرمطلق یک عدد دلخواه. ج) تبدیل اعداد منفی به مثبت. د) تبدیل اعداد منفی و صفر به اعداد مثبت. | ۰/۵ |
|----|--|-----|



| | | |
|----|--|-----|
| ۱۸ | شکل  در فلوجارت نشانه ی چیست؟ الف) دریافت ورودی ب) نمایش خروجی ج) دستورات شرطی د) پایان | ۰/۵ |
|----|--|-----|

| | | |
|----|--|-----|
| ۱۹ | فلوجارت مقابل عدد طبیعی و دلخواه M را دریافت می کند و زوج یا فرد بودن آن را مشخص می کند. شرطی که باید در دستورالعمل شرطی نوشته شود چه باید باشد؟ الف) $R \bmod 2 = 0$ ب) $R = 0$ ج) $R <> 0$ د) $R \bmod 2 <> 0$ | ۰/۵ |
|----|--|-----|



پایان سؤالات