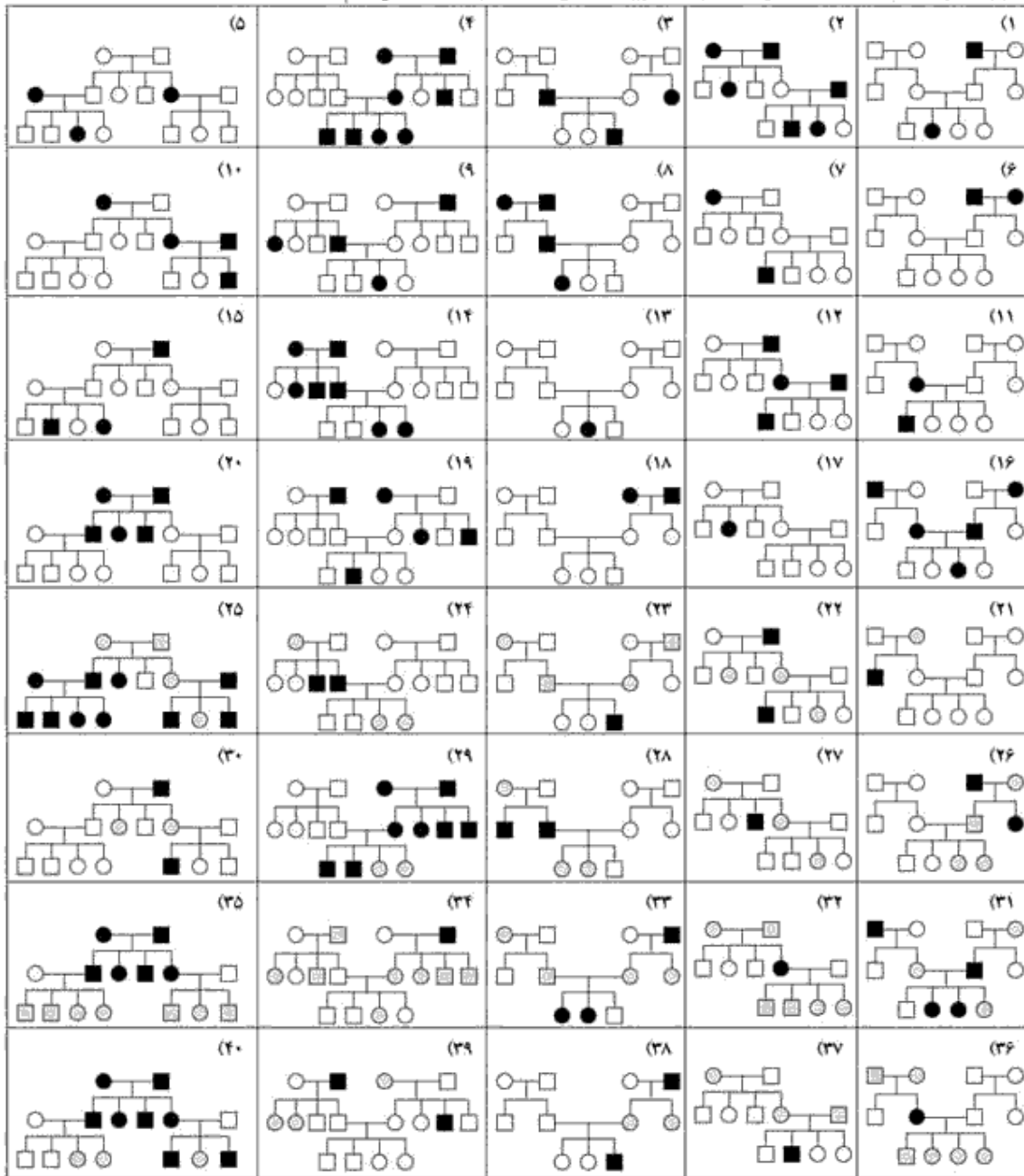
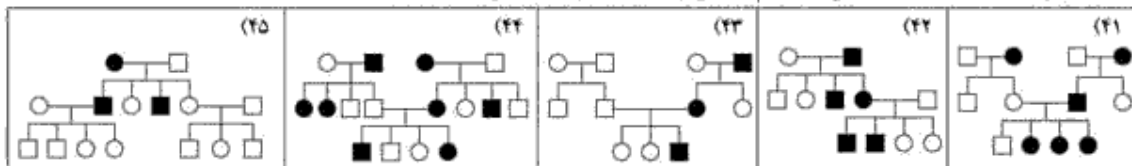


P. RAHIMI

در شجره‌نامه‌های ۱ تا ۴۰ مشخص کنید که بیماری چگونه منتقل است. (● و □ : ناقل سالم)



در شجره‌نامه‌های ۴۱ تا ۴۵ مشخص کنید کدام زن نمی‌تواند در تولید بیماری نقش داشته باشد.



اتوزومی مغلوب (۱)	اتوزومی غالب (۲)	اتوزومی مغلوب (۳)
اتوزومی غالب (۴)	اتوزومی مغلوب (۵)	اتوزومی غالب (۶)
اتوزومی مغلوب (۷)	اتوزومی غالب (۸)	اتوزومی مغلوب (۹)
اتوزومی غالب (۱۰)	اتوزومی مغلوب (۱۱)	اتوزومی غالب (۱۲)
اتوزومی مغلوب (۱۳)	اتوزومی غالب (۱۴)	اتوزومی مغلوب (۱۵)
اتوزومی غالب (۱۶)	اتوزومی مغلوب (۱۷)	اتوزومی غالب (۱۸)
اتوزومی مغلوب (۱۹)	اتوزومی غالب (۲۰)	وابسته به جنس مغلوب (۲۱)
وابسته به جنس مغلوب (۲۲)	اتوزومی مغلوب (۲۳)	وابسته به جنس مغلوب (۲۴)
اتوزومی مغلوب (۲۵)	اتوزومی مغلوب (۲۶)	وابسته به جنس مغلوب (۲۷)
وابسته به جنس مغلوب (۲۸)	وابسته به جنس مغلوب (۲۹)	وابسته به جنس مغلوب (۳۰)
وابسته به جنس مغلوب (۳۱)	اتوزومی مغلوب (۳۲)	اتوزومی مغلوب (۳۳)
اتوزومی مغلوب (۳۴)	اتوزومی مغلوب (۳۵)	اتوزومی مغلوب (۳۶)
اتوزومی مغلوب (۳۷)	وابسته به جنس مغلوب (۳۸)	وابسته به جنس مغلوب (۳۹)
وابسته به جنس مغلوب (۴۰)	وابسته به جنس مغلوب (۴۱)	وابسته به جنس غالب (۴۲)
وابسته به جنس غالب (۴۳)	وابسته به جنس مغلوب (۴۴)	وابسته به جنس غالب (۴۵)