

بررسی برج مسکونی T3

گروه معماری PARALX



گروه معماری PARALX با طراحی برج بلند مرتبه T3 در بیروت، برنده جایزه طراحی AIA لس آنجلس شد.

این برج در واقع بخشی از یک برنامه توسعه گسترده تر برای دست یافتن به منطقه بیروت دیجیتال (Beirut Digital District = BDD) است که شامل ۱۲ ساختمان و بیش از ۱۵۰۰۰۰ متر مربع فضاهای اداری، آپارتمان، هتل، مغازه و امکانات تفریحی میشود.

T3 در طبقه همکف در بردارنده کافه ها و رستوران هاست، در طبقات بالاتر آپارتمان های مسکونی قرار دارند. همه هدف ها معطوف به طبقه ای با طراحی خلاقانه است، به آن فضا "دره سیلیکونی لبنان" (Lebanon's Silicon Valley) می گویند.

هر واحد مسکونی با ایده ای از فضای باز، نمایی با سقف بلند و یک فضای "Mini Pizza" = Pizza یک فضای تفریحی در خانه های ایتالیایی که ممکن است مشترکا و یا منفردا مورد استفاده ساکنین قرار گیرد، این فضا در مقیاس شهری نیز ممکن است بصورت یک فضای خرید همراه با تفریح نمایان شود. که میتواند باغ معلق و یا استخر و یا توسعه دهنده فضای سبز عمودی در ساختمان باشد.

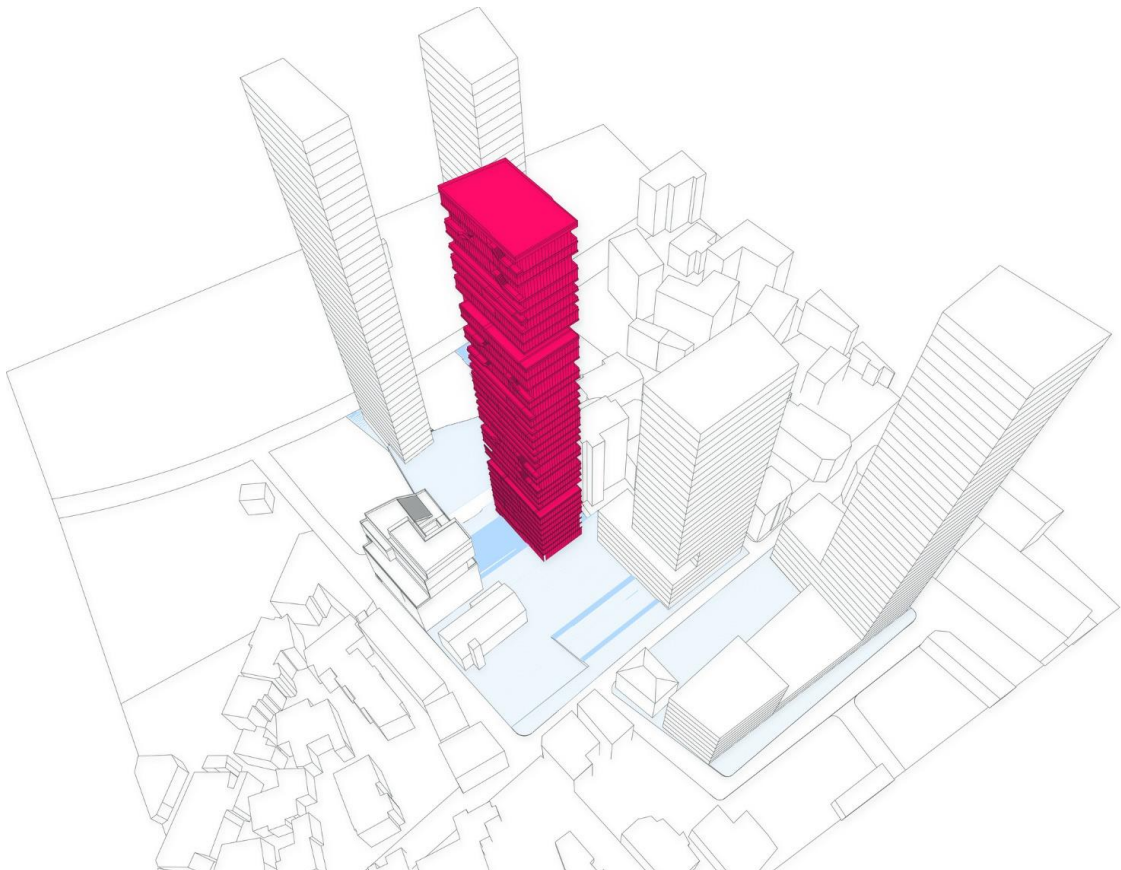






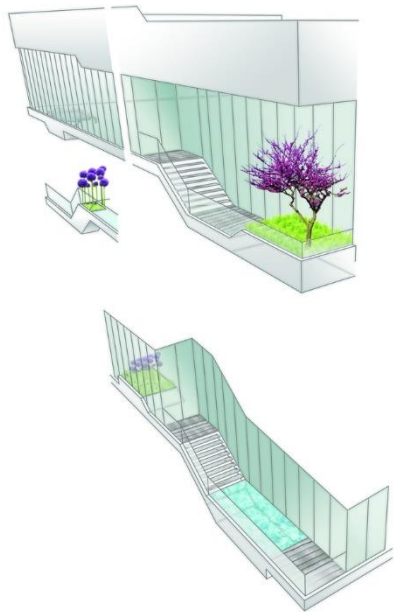
جانمایی برج بر روی خط سبز بیروت است که بین شرق تا غرب شهر گسترده شده ، جاییکه در طول سالهای جنگ داخلی محل جدا شدن شهر بوده است .

برج مسکونی T3 با مستر پلان یکپارچه خود بازتاب همگرایی و یک فضای جامع و متحد به جای تبعیض و جدایی است . برج بصورت یک توده دال و شیشه ای است که شفافیت آن بدنبال محو کردن خطی است که سالها این شهر را تقسیم کرده بود .



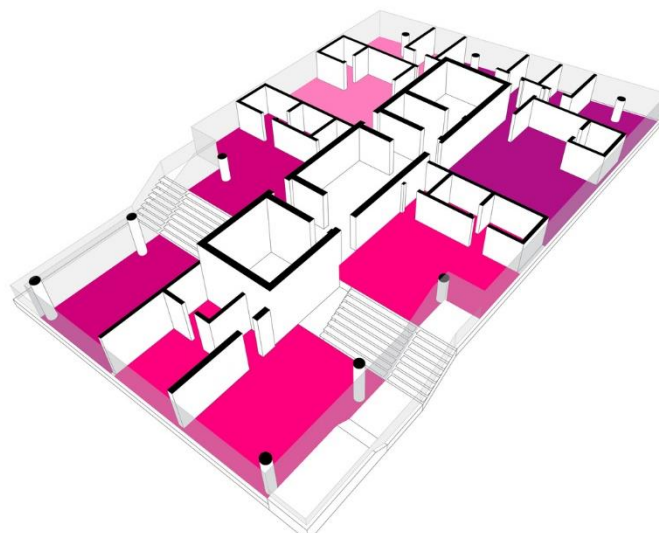
Blue area = Mini Pizza



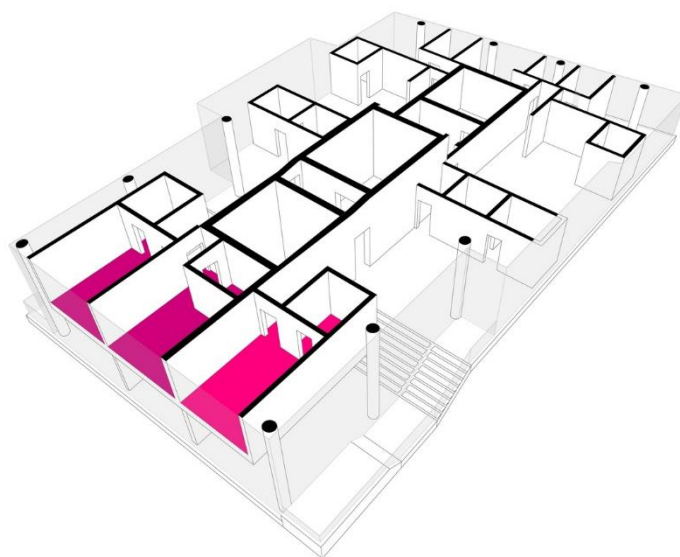


Facial Element





Splite Level 1



Splite Level 2

