

تعداد صفحات : ۴		نام و نام خانوادگی:	شماره صندلی:
زمان : ۴۰ دقیقه	پایه : ۱۲	هنرستان	
تاریخ :	رشته : مکانیک خودرو	دبیر :	درس : تعمیرات برقی خودرو

بارم سوالات تستی ۲ نمره و بارم سوال تشریحی انتهایی ۴ نمره است

(۱) دو تعمیرکار در مورد برف پاک کن نظر میدهند نظر کدام صحیح است

تعمیرکار اول : موتور برف پاک کن یک موتور چپ گرد راست گرد است مانند موتور شیشه بالابر

تعمیرکار دوم : موتور برف پاک کن فقط در یک جهت دوران می کند .

۱- تعمیرکار اول ۲- تعمیرکار دوم ۳- هر دو درست ۴- هر دو اشتباه

(۲) به شکل زیر توجه کنید / اگر اجزا زرد رنگ نمایانگر زغالهای داخل موتور برف پاک کن باشد کدام گزینه در مورد زغال ها صحیح است ؟

۱- زغال ۱ منفی - زغال ۲ دور کند - زغال ۳ دور تند

۲- زغال ۱ کند - زغال ۲ دور تند - زغال ۳ منفی

۳- زغال ۱ دور تند - زغال ۲ منفی - زغال ۳ دور کند

۴- زغال ۱ دور کند - زغال ۲ منفی - زغال ۳ دور تند

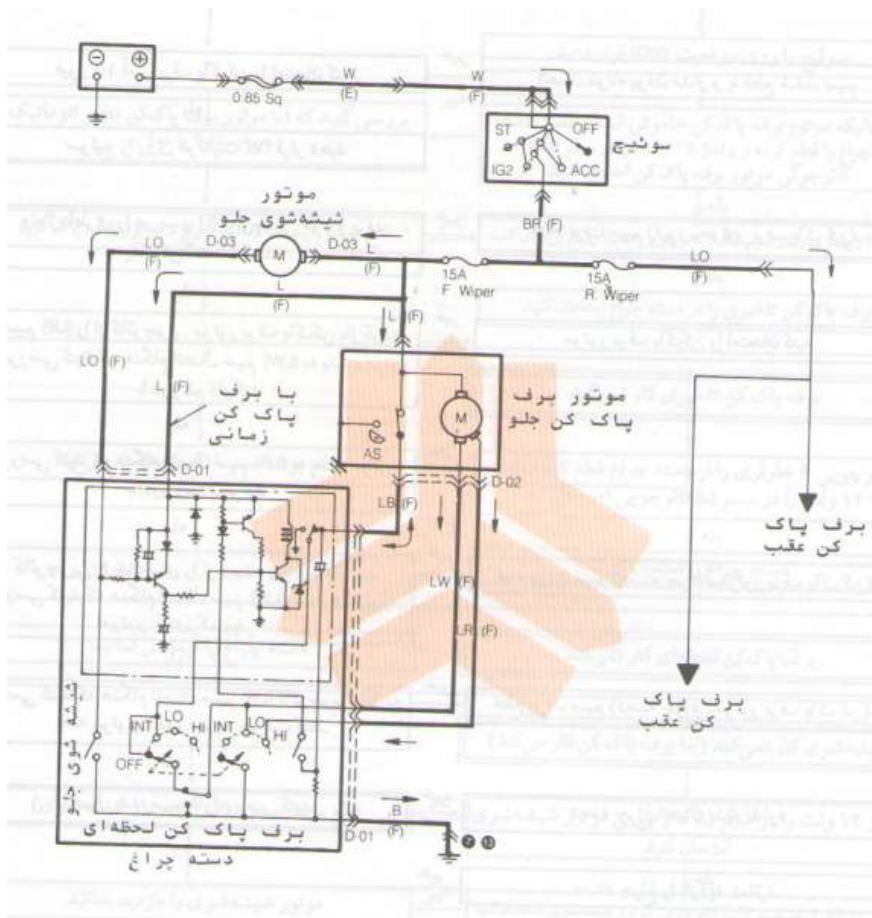
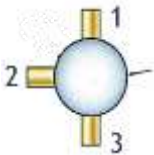
(۳) به مدار زیر توجه کنید. سیم ورودی سویچ اصلی و ورودی موتور برف پاک کن آن چه رنگی هستند؟

۱- ورودی سویچ بنفش - ورودی موتور برف پاک کن قهوه ای

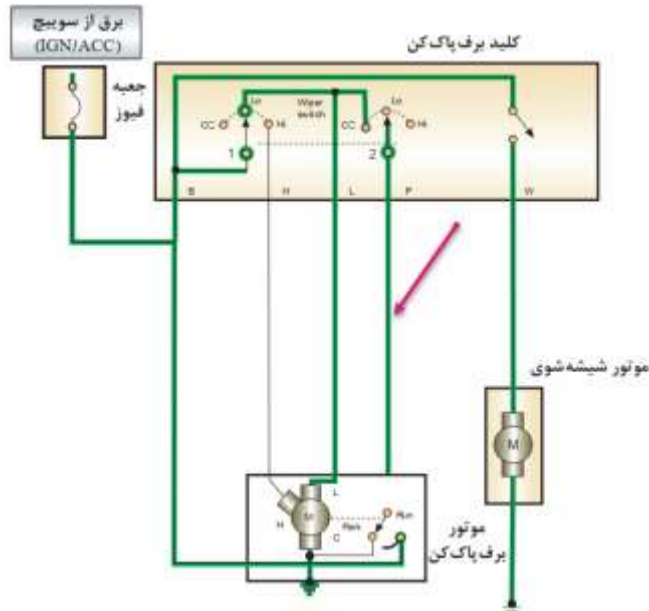
۲- ورودی سویچ سفید - ورودی موتور برف پاک کن خط قرمز

۳- ورودی سویچ سفید - ورودی موتور برف پاک کن ابی

۴- ورودی سویچ سفید - ورودی موتور برف پاک کن سبز



(۴) به شکل زیر توجه کنید . اگر سیمی که با نشانگر (فلش) مشخص شده قطع شود چه اتفاقی خواهد افتاد ؟



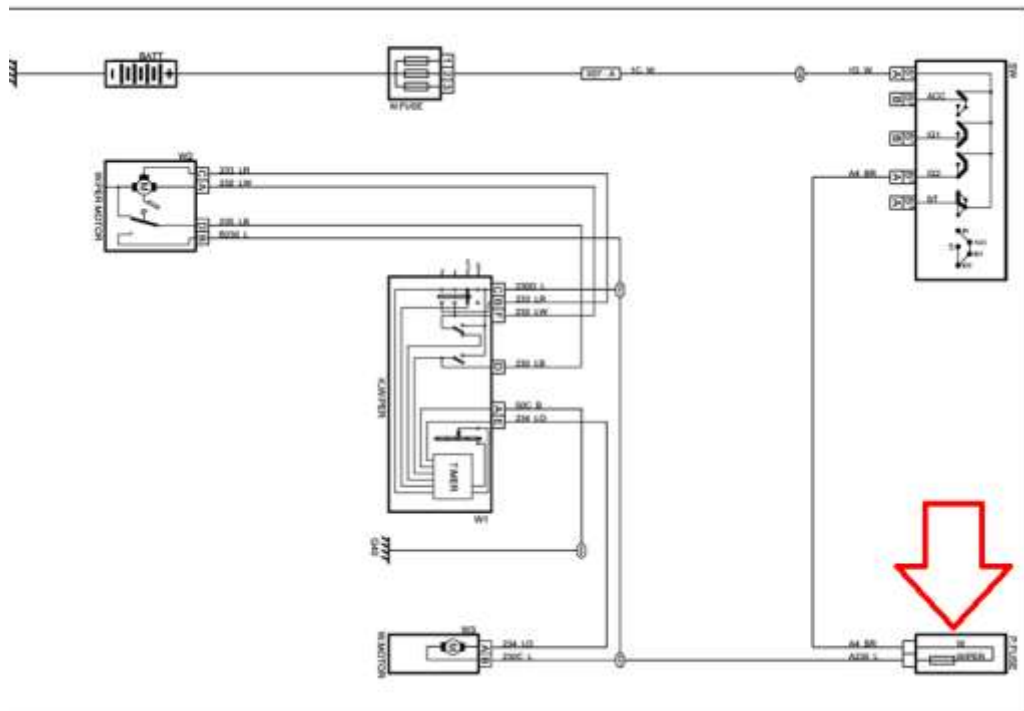
- ۱- هر هیچ حالتی برف پاک کن کار نخواهد کرد
- ۲- دور تند از کار خواهد افتاد
- ۳- دور تند از کار می افتد
- ۴- اگر برف پاک کن خاموش شود تیغه درجا می ایستد

۵) کدام گزینه میتواند از تفاوت های برف پاک کن جلو با برف پاک کن عقب باشد؟

- ۱- برف پاک کن جلو چند دور است اما معمولا برف پاک کن عقب تک دور است
- ۲- برف پاک کن جلو همواره پمپ شیشه شور دارد اما برف پاک کن عقب ندارد.
- ۳- برف پاک کن جلو بیش از ۳ زغال دارد اما برف پاک کن عقب ۳ زغال دارد
- ۴- برف پاک کن جلو همیشه ۲ تیغه دارد اما برف پاک کن عقب همیشه ۱ تیغه دارد.

۶) به مدار زیر توجه کنید. اگر فیوز نشان داده شده در زمان کار کردن برف پاک کن ناگهان در مدار بسوزد چه اتفاقی خواهد افتاد؟

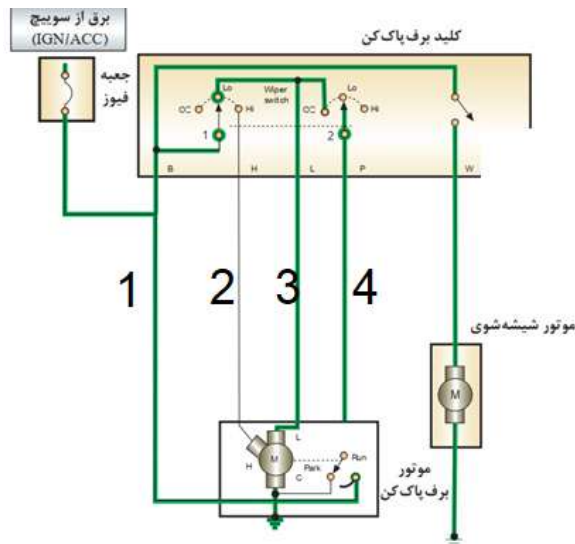
- ۱- برف پاک کن دور کند از کار می افتد
- ۲- برف پاک کن در تند از کار می افتد
- ۳- هم برف پاک کن و هم پمپ شیشه شور از کار می افتد .
- ۴- اگر تیغه بالا باشد ابتدا پایین آمده و سپس دیگر حرکت نخواهد کرد



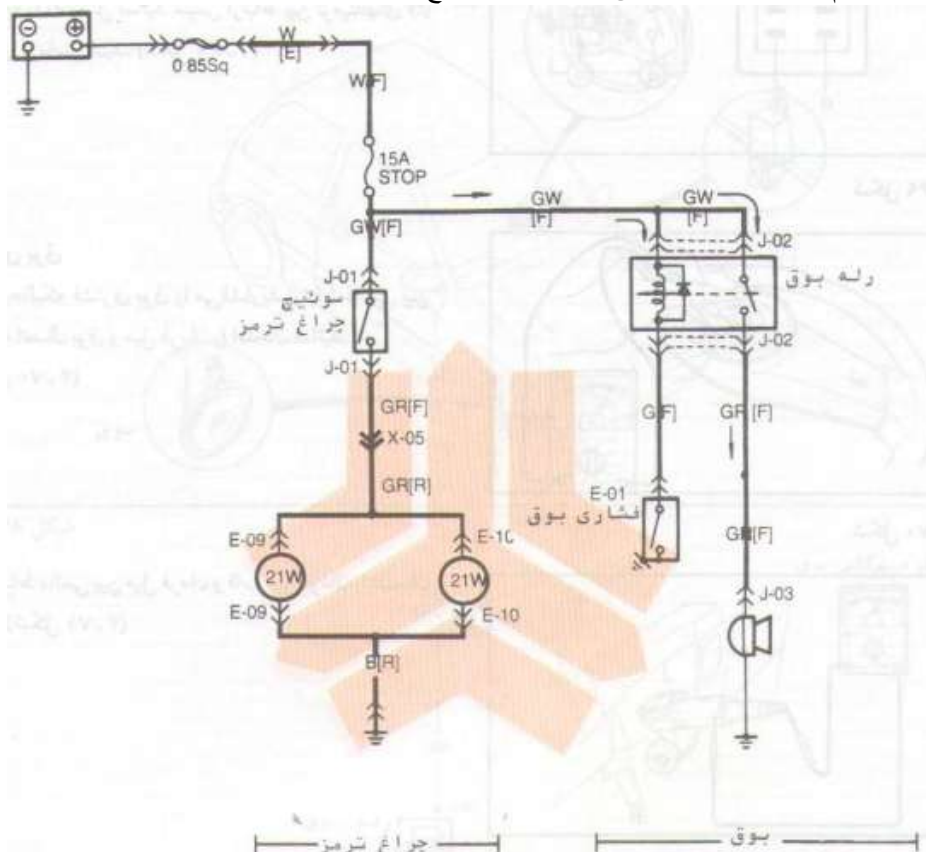
۷) به شکل زیر توجه کنید . اگر برف پاک کنی فقط در دور تند دچار مشکل شده باشد کدام سیم خراب است؟

- ۱- ۴
- ۲- ۳
- ۳- ۲
- ۴- ۱

تعداد صفحات : ۴		نام و نام خانوادگی: شماره صندلی:
زمان : ۴۰ دقیقه	پایه : ۱۲	هنرستان
تاریخ :	رشته : مکانیک خودرو	درس : تعمیرات برقی خودرو

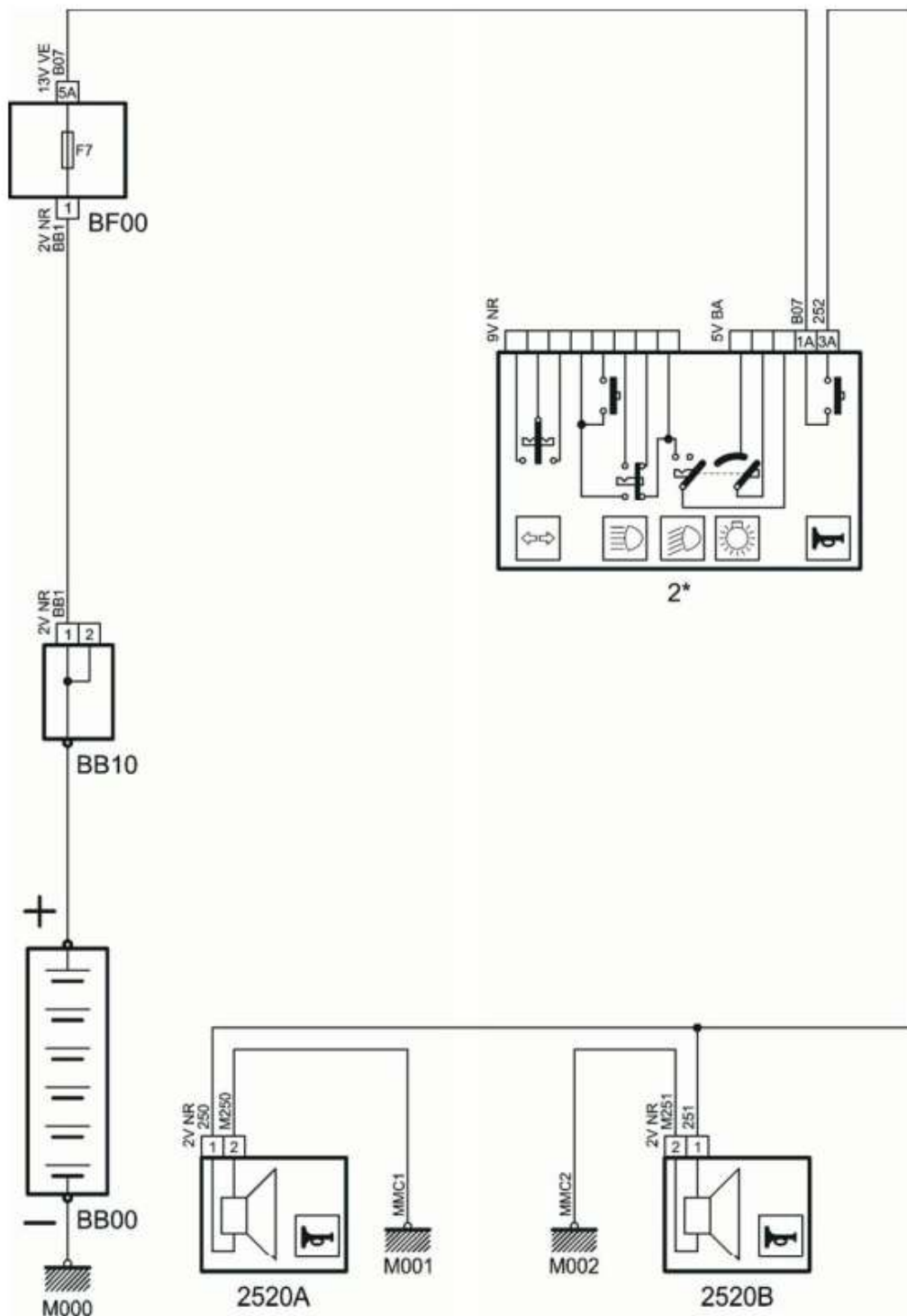


۸) خرابی خودرویی در مراجعه به باتری سازی عدم عملکرد بوق اعلام میشود. تعمیرکار پس از بررسی متوجه میشود رله در هنگام زدن بوق صدا میدهد. کدام گزینه به عنوان خرابی های محتمل صحیح است.



- ۱- سیم های GR-F (مربوط دستگاه بوق) - دستگاه بوق - سیم بدنه بوق
- ۲- سیم های GR-F (مربوط به دستگاه بوق) - سیم G (فشاری بوق) - دستگاه بوق - سیم بدنه بوق
- ۳- سیم های GR-F (مربوط به دستگاه بوق) - سیم GW (رله) - دستگاه بوق - سیم بدنه بوق
- ۴- سیم های GR-F (مربوط به دستگاه بوق) - سیم G (فشاری بوق) - دستگاه بوق - سیم بدنه بوق - فشاری بوق

۹) مشتری درخواست قرار دادن رله برای مدار بوق پژو ۴۰۵ با نقشه زیر را دارد. یک رله داخل مدار ترسیم کرده و پایه های آن را به صورت مناسب به مدار وصل کنید.



موفق و پیروز باشید