

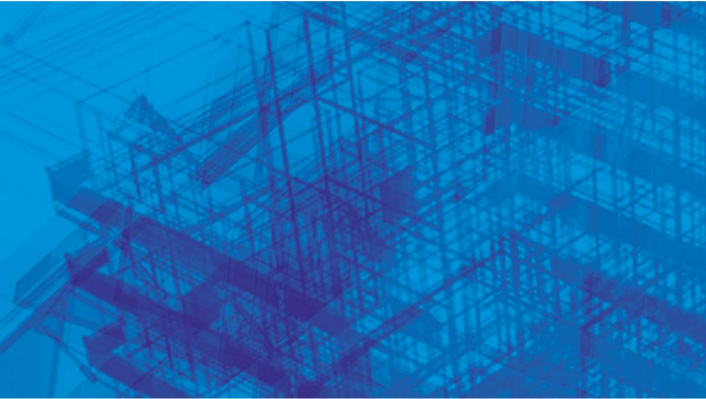
پلیران



پوش فیت
جنرال سایلنت

سایلنت بهینه

Soundproof & Economy



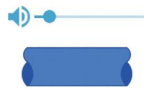
POLIRAN
General Silent

کندسوز با طبقه بندی E و بالاتر

www.poliran.org



کاهش انتقال صدا به محیط زندگی



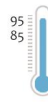
واکنش در برابر آتش : کندسوز
با طبقه بندی E و بالاتر، به گواهی
مرکز تحقیقات راه، مسکن و شهرسازی



نصب ساده و سریع با کمک حلقه
آب بندی بدون نیاز به چسب یا جوش



مقاومت فوق العاده در برابر دمای بالا
تا ۹۵°C



حداقل میزان اتلاف در لوله ها
تولید به صورت دو سر سوکت

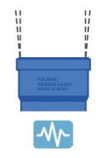
1 = 2



مقاوم در برابر مواد شیمیایی مختلف
با PH ۲ تا ۱۲ در انطباق با ISO 10358



آب بندی پایدار و مطمئن حتی در
زمین لرزه های غیر مخرب



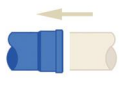
سادگی حمل و نقل و اجرای سیستم
وزن بسیار سبک



دامنه وسیع تولید لوله و اتصالات
از ۵۰ تا ۱۶۰ میلی متر



سیستم انعطاف پذیر با امکان
تغییر سیستم بدون محدودیت



پوش فیت جنرال سایلنت پلی ران جدیدترین محصول پوش فیت پلی ران از جنس پلی پروپیلن است که در راستای نیازهای استاندارد EN 12056 برای سیستم های فاضلاب ثقلی درون ساختمان و با هدف گسترش استفاده از سیستم پوش فیت به عنوان مدرن ترین و بهینه ترین سیستم لوله کشی فاضلاب، در پروژه های ساختمانی خواهان استفاده از محصولی با کیفیت و در عین حال مقرون به صرفه طراحی و تولید گردیده است.

این سیستم بر اساس استاندارد ملی ISIRI 13822 و استاندارد اروپایی EN 1451 و از سایز ۵۰ تا ۱۶۰ میلی متر تولید می شود. ایجاد اتصال در این سیستم به سادگی و به کمک حلقه ی آب بندی لاستیکی، تنها با فشار دادن لوله یا اتصال درون سوکت صورت می پذیرد و هیچگونه نیازی به چسب یا جوش ندارد. حلقه های آب بندی در این سیستم محصول شرکت های معتبر اروپایی است و تضمین کننده ی آب بندی مطمئن و پایدار آن می باشد. استفاده از این روش اتصال علاوه بر افزایش سرعت نصب و اجرا، باعث افزایش انعطاف پذیری سیستم و حفظ آب بندی آن حتی در زمین لرزه های غیر مخرب می گردد.

استفاده از ترکیبی بهینه از مواد اولیه ی مرغوب به همراه دقیق ترین و پیشرفته ترین قالب ها و ماشین آلات روز دنیا سبب شده است محصولی بسیار با کیفیت به دست مصرف کننده نهایی برسد که همانند سیستم های پروتکت و سایلنت ۱۰ پلی ران، سیستمی قابل اطمینان و با دوام برای دفع فاضلاب ساختمان می باشد.



سیفون با دریچه بازدید



75/75 - 125/110

سیفون با دریچه بازدید، طراحی شده توسط واحد تحقیق و توسعه (R&D) پلی‌ران و ثبت شده در اداره کل مالکیت صنعتی ایران به شماره ۶۹۳۳۸ با طراحی دو تکه و قابلیت باز شدن قسمت زیرین خود، علاوه بر حفظ عمق آب هوا بند مناسب برای جلوگیری از نفوذ بو و آلودگی به فضای داخل ساختمان، رفع شدیدترین گرفتگی‌ها را نیز ممکن می‌کند.

• آب‌بندی پایدار و قابل اطمینان

• قابلیت دسترسی و رفع گرفتگی‌های احتمالی

• سهولت در نصب و مهار سیفون به دلیل ابعاد مناسب در طول و ارتفاع

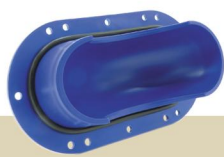
• دارای سطح مقطع یکسان در تمامی طول مسیر جریان

• دارای عمق آب هوا بند مناسب در انطباق با مقررات ملی و بین‌المللی

• تسهیل اجرا و شیب‌بندی با شیب ۸۷° خروجی، بدون نیاز به زانوی اضافی

• امکان مهار مناسب و مطمئن با در نظر گرفتن محل بست در زیر سوکت

• مناسب برای نصب کف خواب پلیمری به دلیل سوکت دار بودن ورودی سیفون



قسمت بالایی

قسمت زیرین

زانو بلند ۸۷°



50 - 75 - 110 - 125

اتصالات ویژه پلی‌ران
واحد تحقیق و توسعه (R&D) پلی‌ران رابطه‌ی بسیار نزدیکی با مجریان و پیمانکاران دارد و همواره به دنبال رفع موانع و مشکلات احتمالی و تسهیل کار نصب و اجرای سیستم فاضلابی است. بست کاری اتصالات در نقاطی که جریان تغییر امتداد می‌یابد، مشکل شایعی است که به دلیل انجام تست آب‌بند اهمیت مضاعفی پیدا می‌کند. برای رفع این مشکل اتصالات ویژه‌ای طراحی و تولید شده است که بدون تحت فشار قرار دادن نشیمنگاه حلقه و به خطر انداختن آب‌بندی سیستم، امکان نصب بست را فراهم کرده است.

روش مرسوم نصب توالت فرنگی استفاده از زانوی بلند ۸۷° مهیا کردن محل نصب بست



تغییر امتداد جریان در پایین‌ترین نقطه لوله قائم اصلی استفاده از دو زانوی بست‌خور ۴۵° علاوه بر مهیا کردن محل نصب بست انتقالی آرام را ایجاد می‌کند



اتصال شاخه افقی فاضلاب به لوله قائم استفاده از یک زانوی بست‌خور ۴۵° مهیا کردن محل نصب بست



زانو بست‌خور ۴۵°



110

بست سقفی آویز پایدار



بست دیواری پایدار



بست پایدار پلی‌ران به طور ویژه برای سیستم‌های کاهنده انتقال صدا طراحی شده و دارای دو نیم‌حلقه نامساوی است که سبب استقرار بهتر لوله و اتصالات می‌شود. طراحی منحصربه‌فرد لاستیک به کار رفته در این بست مانع از انتقال ارتعاشات ناشی از عبور جریان به سازه و محیط داخلی ساختمان می‌گردد.

• مقاومت و استحکام بالا، ساخته شده از فولاد با آبکاری الکتروگالوانیزه

• طراحی ویژه پروفیل لاستیک از جنس EPDM با بیشترین میزان جذب ارتعاشات

• تأیید عملکرد چشمگیر در کاهش انتقال صدا توسط موسسه فرانهورف آلمان

• طراحی دقیق شکل لاستیک که بدون استفاده از چسب روی بست قرار می‌گیرد

و در اثر انبساط و انقباض لوله‌ها از جای خود خارج نمی‌شود

• تولید در ۴ نوع متفاوت در سایزهای ۵۰ - ۶۳ - ۷۵ - ۹۰ - ۱۱۰ - ۱۲۵ - ۱۶۰ میلی‌متر

بست سقفی قابل تنظیم پایدار



بست سقفی جوشی پایدار



مدل Ultra-P با پوشش Zinc Flake مناسب محیط‌های با میزان خوردگی بالا مانند مناطق شمالی و جنوبی کشور، محیط‌های صنعتی، استخرها و ...



لوله‌ها در سیستم پوش فیت جنرال سایلنت پلی‌ران با استفاده از جدیدترین فناوری Coextrusion در ساختاری سه لایه تولید می‌گردد.

۱- لایه بیرونی

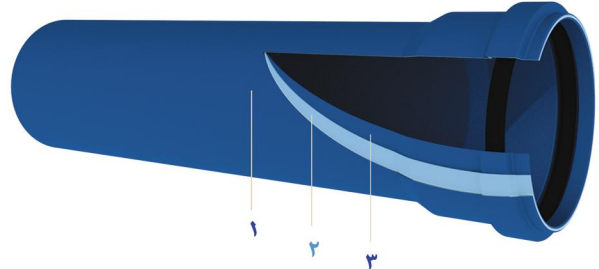
از جنس پلی پروپیلن، مقاوم در برابر ضربه و صدمات مکانیکی

۲- لایه میانی

جاذب صدا، ساخته شده از کامپاند اختصاصی پلی‌ران POLIRAN EC

۳- لایه داخلی

از جنس پلی پروپیلن، دارای سطح صاف و صیقلی با حداقل امکان گرفتگی و مقاوم در برابر دماهای بالا و مواد شیمیایی مختلف



عملکرد سیستم پوش فیت جنرال سایلنت در برابر آتش

امروزه کنترل حریق از مهمترین ملاحظات در طراحی و ساخت ساختمان‌های جدید است. برای این منظور علاوه بر سیستم‌های اعلام و اطفاء حریق، نیاز به روش‌ها و محصولاتی است که گسترش آتش را تا حد امکان به تاخیر بیندازد. واکنش در برابر آتش این سیستم، به گواهی مرکز تحقیقات راه، مسکن و شهرسازی و مطابق با استاندارد ملی ایران ISIRI8299-1 کاندوز با طبقه بندی E و بالاتر می‌باشد.



عملکرد سیستم پوش فیت جنرال سایلنت در کاهش میزان انتقال صدا

آسایش ساکنان در ساختمان، به عنوان محل اصلی زندگی و کار روزمره، از اهمیت بالایی برخوردار است. از مهم‌ترین مواردی که در این خصوص باید مورد توجه قرار گیرد مشکل آلودگی صوتی است. سیستم فاضلاب ساختمان نیز می‌تواند یکی از منابع ایجاد آلودگی صوتی باشد؛ حرکت جریان فاضلاب در مسیرهای لوله کشی ایجاد صدا خواهد کرد که این صدا از دو طریق به محیط انتقال می‌یابد:

۱- صدای هوا برد: صدایی است که از طریق هوا به محیط انتقال می‌یابد. برای کاهش آن، کیفیت و میزان جذب صدای مواد اولیه به کار رفته در لوله و اتصالات اهمیت بسیاری دارد.
۲- صدای سازه برد: صدایی است که به دلیل ارتعاش یا ضربه در یک جسم جامد انتشار می‌یابد. جریان سیال باعث لرزش لوله‌ها می‌شود که از انتقال آن به بست و سازه ساختمان، صدا به صورت هوا برد به محیط انتقال می‌یابد. به منظور کاهش حداکثری این صدا، باید بست‌های ویژه با روکش لاستیکی از جنس EPDM مورد استفاده قرار گیرد.

کاهش انتقال صدای سیستم فاضلاب به محیط، برآیند رعایت همزمان عوامل زیر می‌باشد:

- اختصاص داکت مناسب برای عبور لوله‌های قائم در معماری ساختمان و عایق‌سازی داکت در صورت مجاورت با فضاهای شخصی مانند اتاق خواب
- طراحی اصولی و مهندسی سیستم لوله کشی فاضلاب و ونت با کمترین پیچیدگی
- اجرا و نصب صحیح مسیرهای انتقال فاضلاب مطابق با طراحی و پرهیز از نصب لوله‌های قائم در داخل دیوار
- انتخاب یک سیستم فاضلابی مناسب و کاهنده صدا
- استفاده از بست‌های مخصوص جاذب ارتعاش و کاهنده صدا برای مهار سیستم فاضلاب

ویژگی‌ها

- کاهش حداکثری انتقال صدای سازه برد با استفاده از بست‌های پایدار پلی‌ران
- کاهش انتقال صدای هوا برد با بهره‌گیری از فرمولاسیون ویژه در لایه میانی
- کاهش انتقال صدا در نقاط بحرانی سیستم با استفاده از زانو بست خور ۴۵ درجه و سیفون با دریچه بازدید

Zentrum für Konstruktivtechnik
Staatliche Messprüfanstalt Darmstadt
Fachbereich und Institut für Werkstoffkunde
Prof. Dr.-Ing. Matthias Oechler

TECHNISCHE UNIVERSITÄT DARMSTADT

Prüfbericht K 15 1145
1. Ausfertigung

Auftraggeber: Poliran Eltesal
Arjanin Sq., Zagros St. No. 17
1516643311 Teheran
ISAN

Auftrag vom: 24.03.2015 Bestell-Nr. oder Zeichen: --

Auftrag über: Typprüfung an einem Kunststoff-Rohrleitungssystem aus Polypropylen (PP) zum Ablassen von Abwasser innerhalb von Gebäuden gemäß DIN EN 1451-1:1999-03 in Verbindung mit DIN CEN/TS 1451-2:2012-05

Prüfobjekt: Röhre und Formstücke der Dimensionen DN100 40 bis DN100 160 aus Polypropylen gemäß DIN EN 1451-1:1999-03
Nähere Beschreibung des Prüfobjekts auf Seite 2 dieses Prüfberichtes.

Prüfungstermin: Das Prüfobjekt wurde vom Auftraggeber angefordert
21.07.2015

Prüfungszeitraum: 09/2015 bis 11/2015

Beurteilung: Siehe Gesamtbewertung Abschnitt 3, Seite 13

Verteiler: Auftraggeber (1. und 2. Ausfertigung)
MPA-Darmstadt (Kopie 1. Ausfertigung)

| | |
|---------------------------------------|----------------|
| Staatliche Messprüfanstalt Darmstadt: | Seiten: 13 |
| Kompetenzbereich Kunststoffprüfung: | Anfragen: -- |
| Grafenstraße 2, 64383 Darmstadt: | Bilder: -- |
| Berichtsdatum: 20.11.2015 | Zeichen: K15in |

Leitung: Sachbearbeiter

Dr.-Ing. habil. Daniela Nickel Dipl.-Ing. Ludwig Veth

MPA - Darmstadt ist ein Mitglied der VDE-Gruppe für die Durchführung von Prüfungen nach DIN EN ISO 9001:2015. Die Konformitätserklärung dieses Berichts über seine Übereinstimmung mit den Anforderungen der DIN EN ISO 9001:2015 ist nur gültig, wenn alle Anforderungen der DIN EN ISO 9001:2015 erfüllt sind.

اختیار تأییدیه DIN EN 1451-1 برای پوش فیت پلی‌ران از مؤسسه MPA (دانشگاه اشتونگارت آلمان)

CERTIFICATE

This is to certify that

M.O.L.
M.O.L. Gummiverarbeitung GmbH & Co. KG
Gutenbergstraße 12 - 14
40277 Völscha
Germany

has implemented and maintains a Quality Management System.

Scope:
Development, production and sales of rubber moulded articles and rubber extrusion

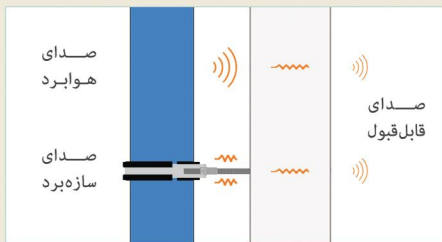
Through an audit, documented in a report, it was verified that the management system fulfills the requirements of the following standard:

ISO 9001 : 2015

Certificate registration no. 4966 10 GM15
Valid from 2017-03-30
Valid until 2020-01-30
Date of certification 2017-03-20

DQS GmbH
Frank Oetiker
Managing Director

Accredited Body: DQS GmbH, August-Schanz-Strasse 21, 60433 Frankfurt am Main, Germany



سطح صدای قابل قبول برای تامین شرایط ایده‌آل آسایش در ساختمان بر اساس استانداردها و دستورالعمل‌های روز دنیا مانند VDI4100 حداکثر برابر ۲۰ دسی بل می‌باشد. میزان انتشار صدا در سیستم جنرال سایلنت پلی‌ران کمتر از میزان اشاره شده در استانداردهای بین‌المللی می‌باشد.

درباره پلیران

پلیران در سال ۱۳۵۲ با انگیزه‌ی ایجاد تحول در صنعت تولید لوله و اتصالات پلیمری و گسترش آن در بخش‌های کشاورزی و ساختمانی کشور تاسیس گردید. امروز پس از گذشت حدود ۵۰ سال، پلیران با چهار واحد تولیدی پیشرفته صنعتی در منطقه جاجروود تهران، توانسته است با تعهد به کیفیت و نوآوری و با اتکا به سابقه‌ی درخشان خود، نامی قابل اطمینان در این عرصه باشد.

توجه دائمی به بهبود کیفیت محصولات، نوآوری در جهت پاسخگویی نیازهای روز مشتریان و توسعه مستمر امکانات تولید در کنار بهره‌گیری از بهترین مواد اولیه و فناوری روز دنیا، پلیران را در جایگاه تولیدکننده پیشرو انواع لوله و اتصالات پلیمری در ایران قرار داده است.

نیمقرن تجربه در تولید همراه با خدمات فنی و مهندسی گسترده در زمینه مشاوره، طراحی، برآورد و نظارت، پلیران را تبدیل به انتخاب اول بزرگ‌ترین پروژه‌های ساختمانی و کشاورزی کشور کرده است.

ما به ارائه بهترین راهکارها متعهدیم

برخی از پروژه‌های مجهز به سیستم‌های فاضلابی پلیران



برج میلاد



ایران مال

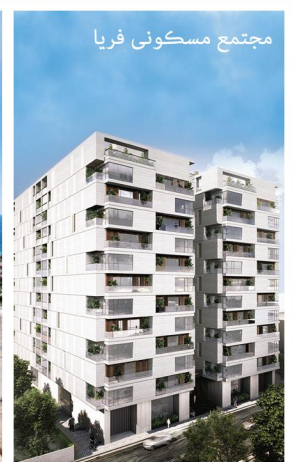
مجتمع مسکونی مدرن



مجتمع مسکونی روما کیش



مجتمع مسکونی فریا



برای دریافت اطلاعات بیشتر ما را در فضای مجازی دنبال کنید

تهران، میدان آرژانتین، خیابان زاگرس، پلاک ۱۷، ساختمان پلیران

کد پستی: ۱۵۱۶۶۴۳۳۱۱

تلفن: (۳۰ شماره) ۸۸۶۴۸۸۰۰

ایمیل: info@poliran.org



مجتمع مسکونی تالی پارک