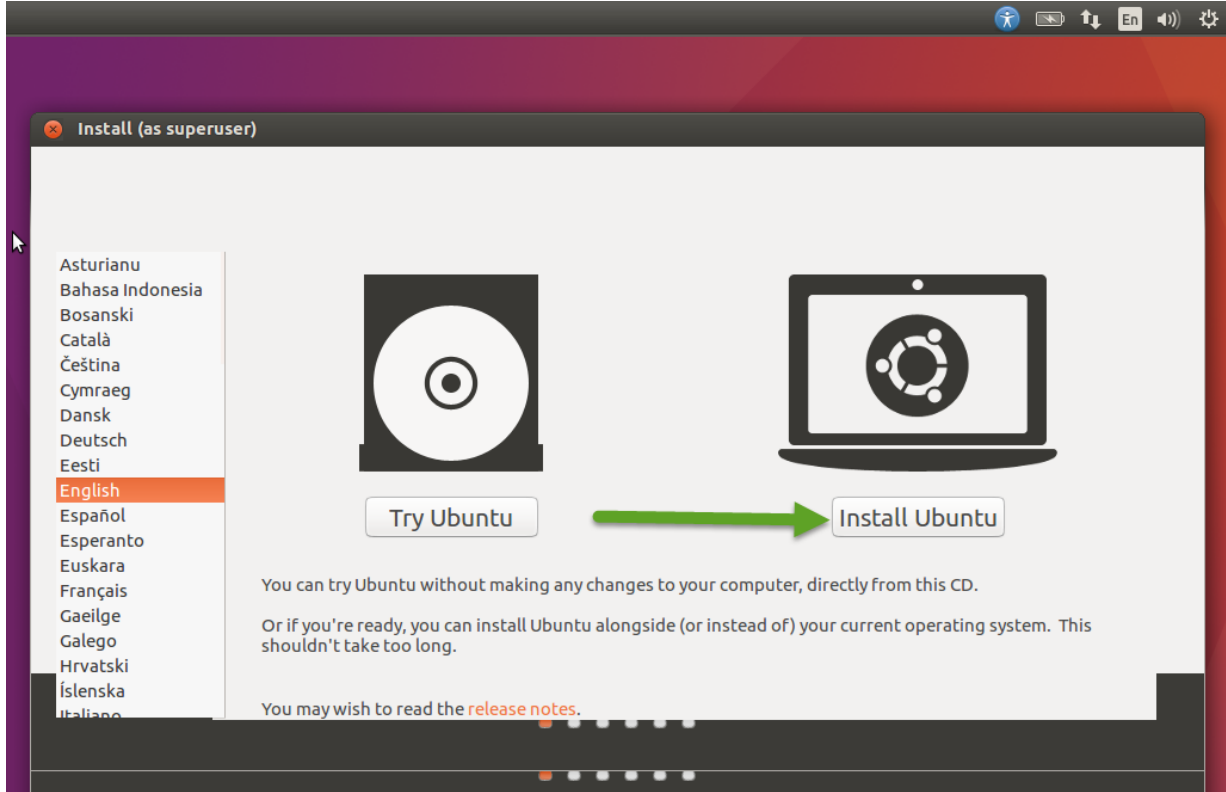
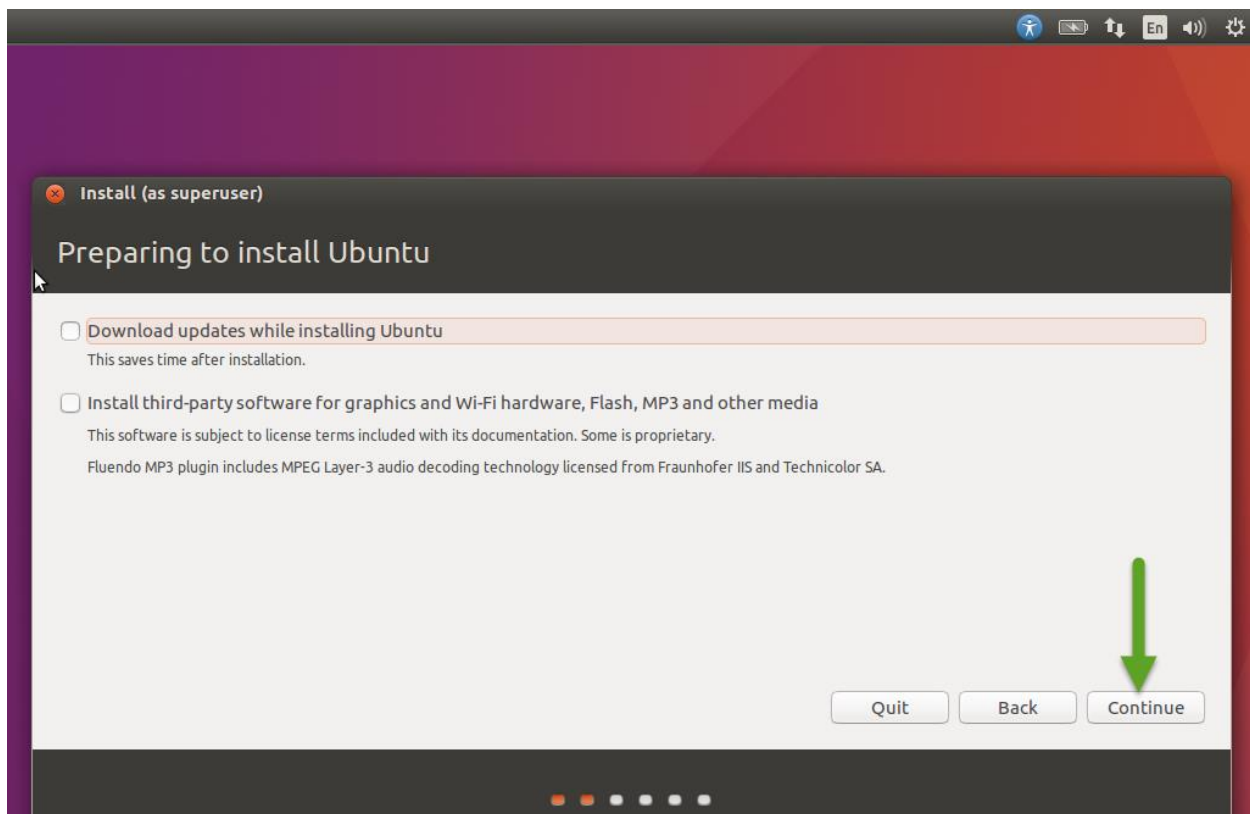


آموزش نصب اوبونتو

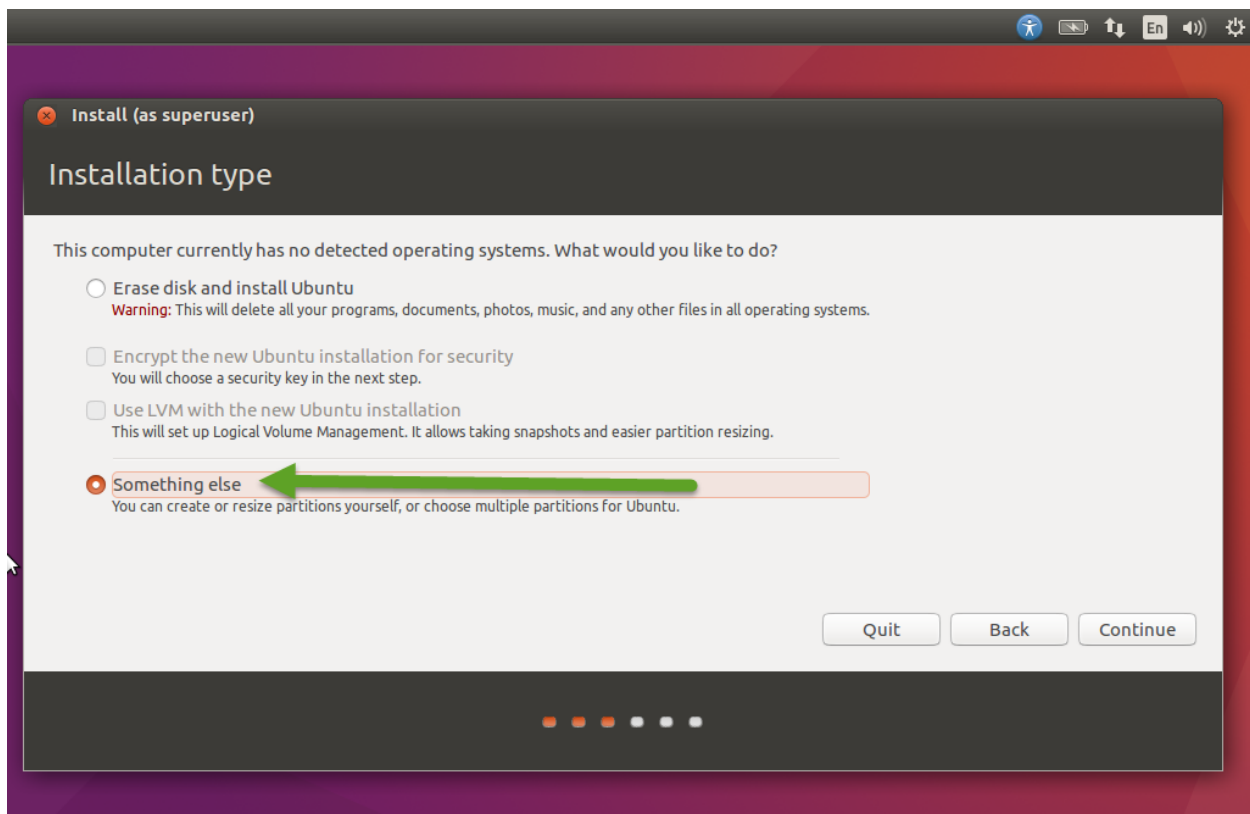
در ابتدا باید کمی صبر کنید که صفحه زیر برای شما نمایان شود



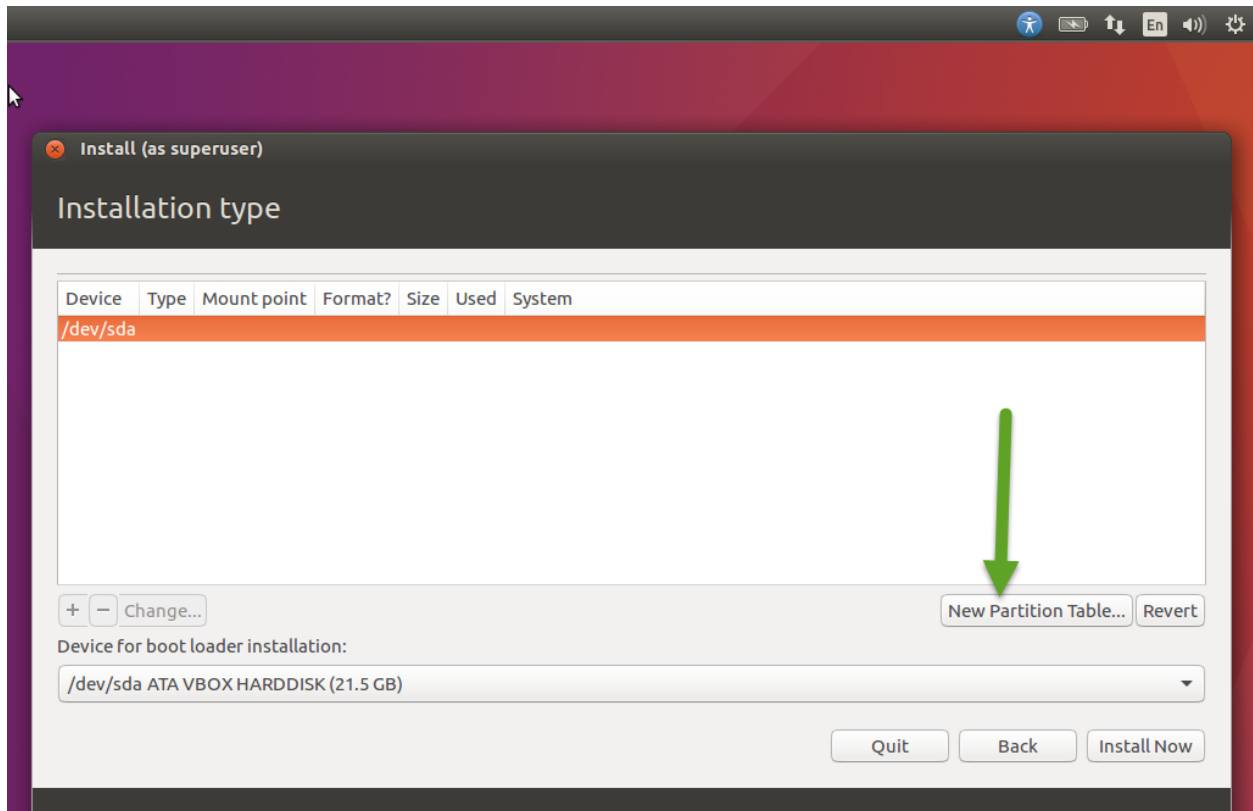
بر روی install ubuntu بزنید



بدون تغییرات گزینه `continue` را انتخاب کنید.

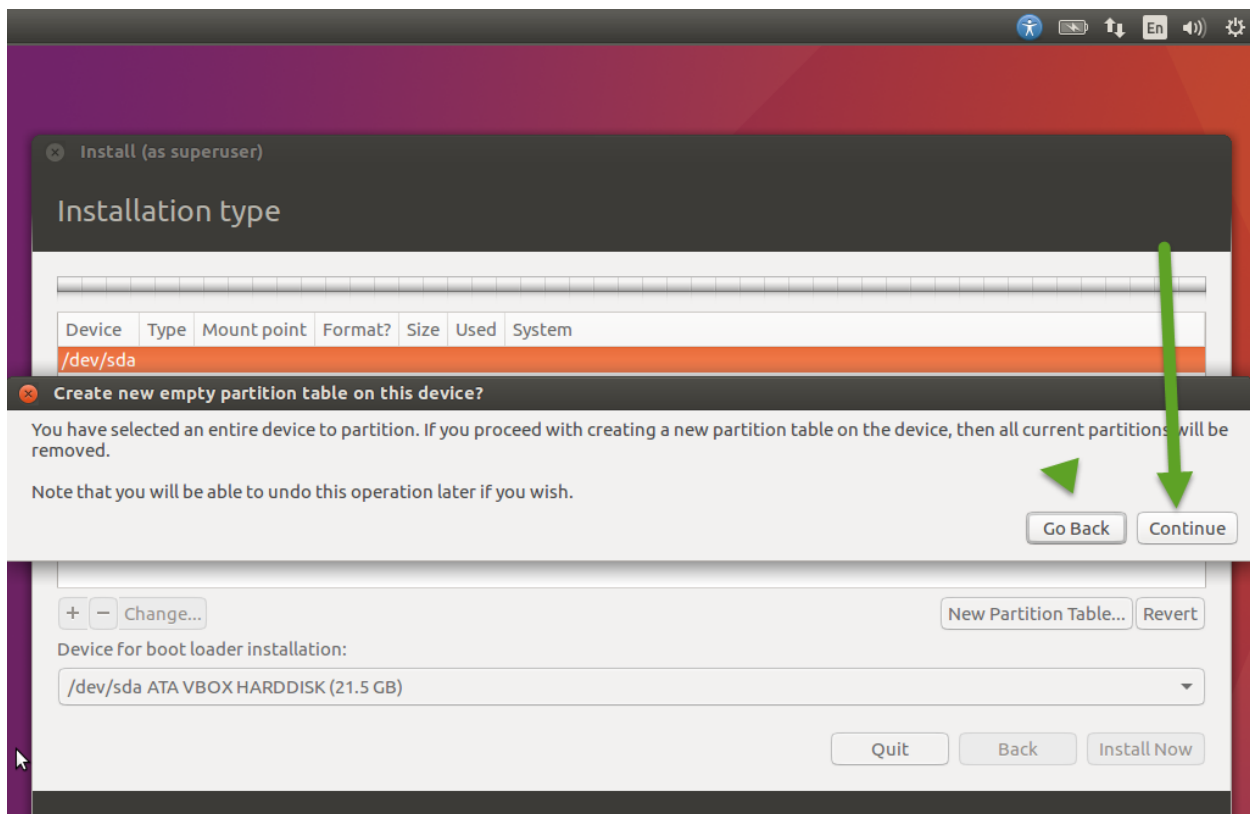


در این قسمت بر روی something else بزنید و سپس بر روی continue بزنید.



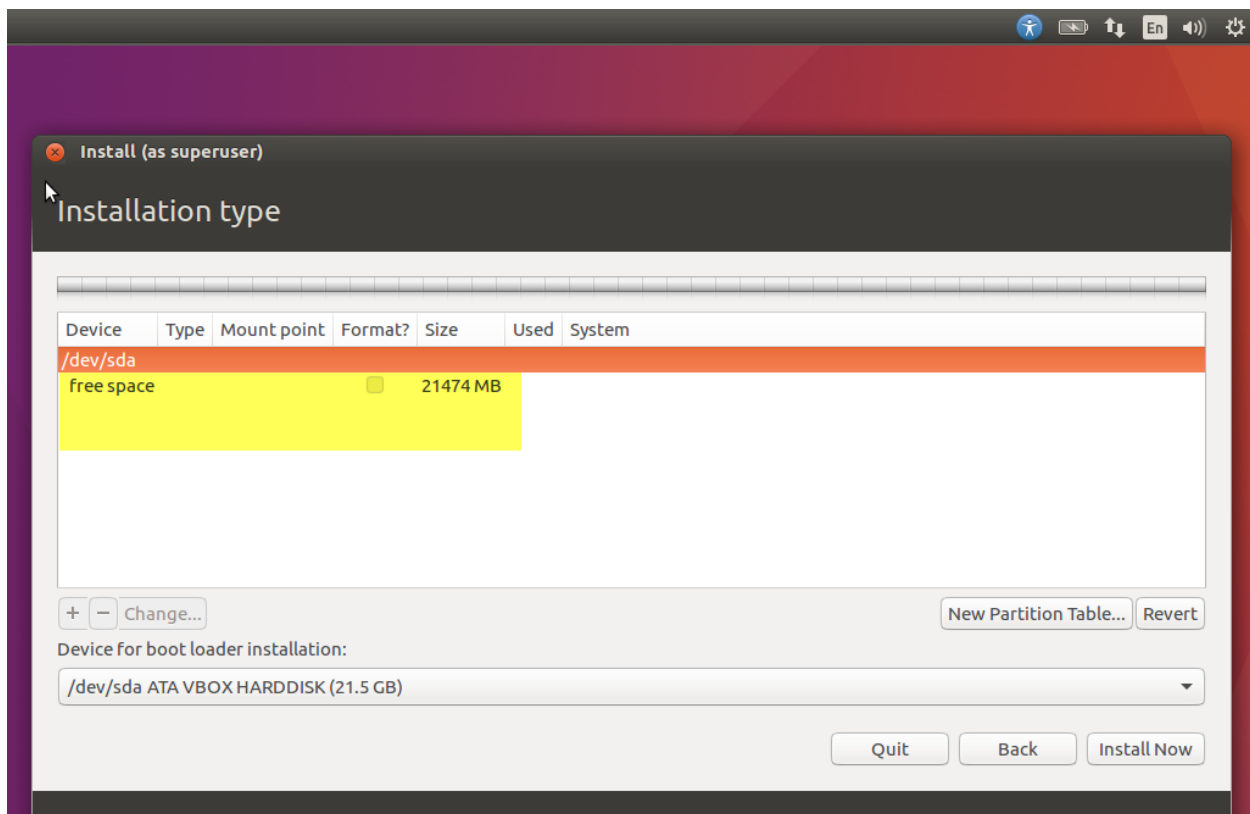
بر روی **new partition table** کلیک کنید تا جدول فضای هارد مشخص شده نمایان شود دقت کنید در ابتدا لاین **/dev/sda** فعال یا هایلات باشد.

*****نکته این کار در صورتی است که شما ویندوز هم نداشته باشید و کاملاً هارد شما خالی باشد.**



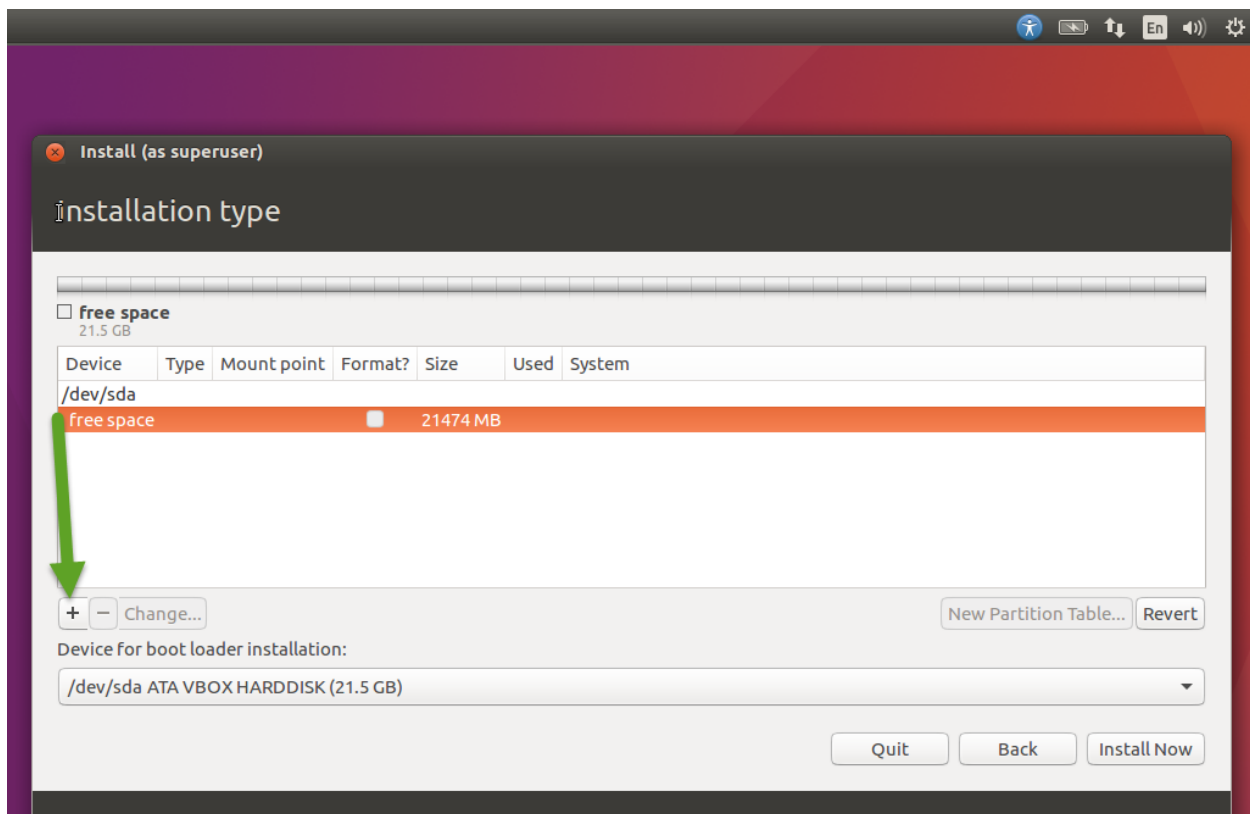
بر روی continue کلیک کنید

***نکته این کار در صورتی است که شما ویندوز هم نداشته باشید و کاملاً هارد شما خالی باشد.

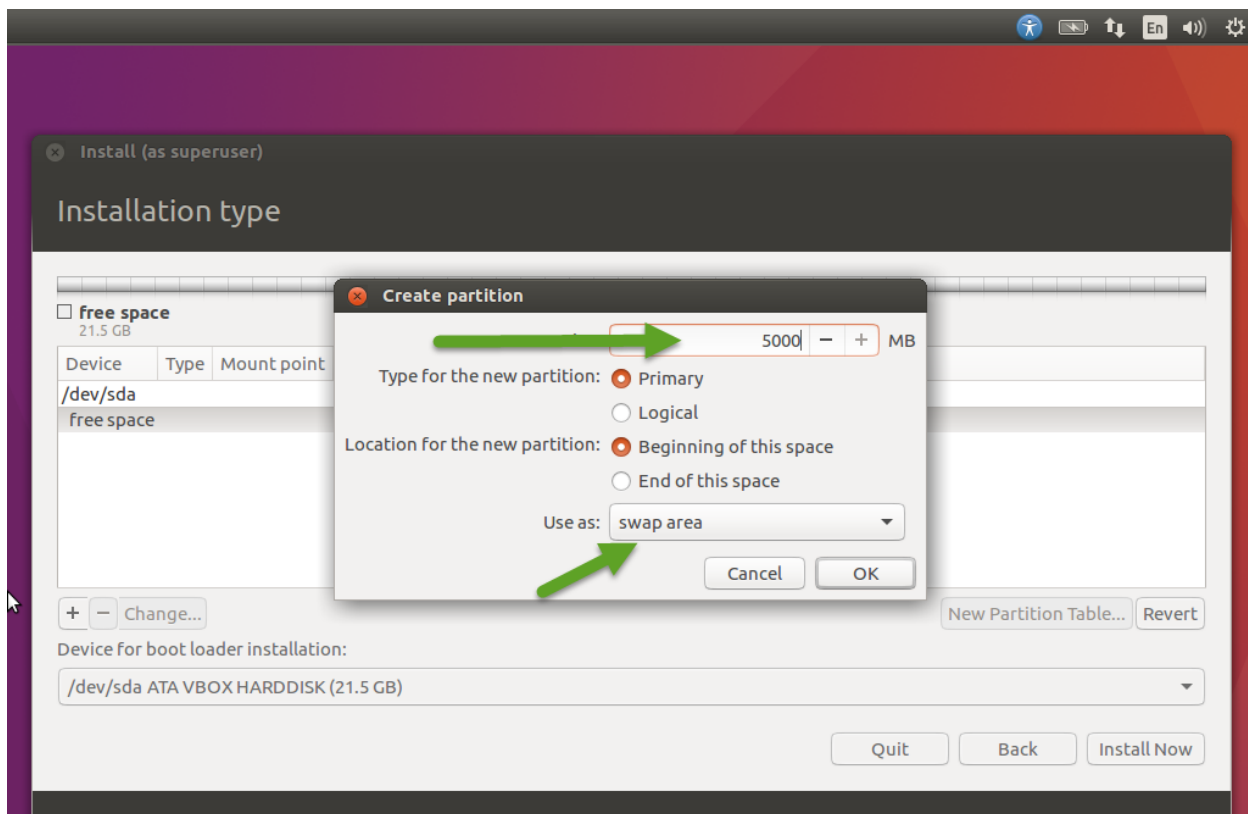


باید به تصویری همانند بالا برسید یعنی میزان فضای هارد برای تغییرات فعال شود.

***نکته این کار در صورتی است که شما ویندوز هم نداشته باشید و کاملاً هارد شما خالی باشد .



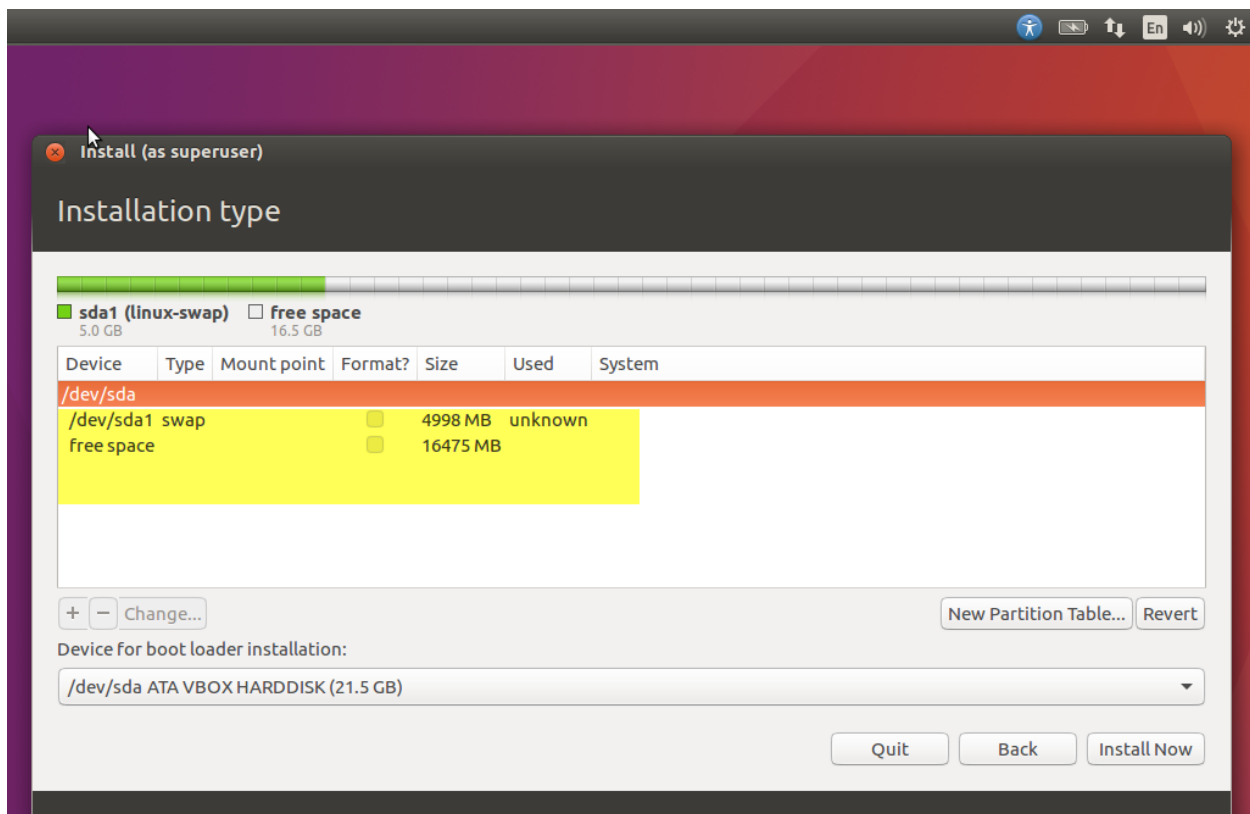
لاین free space را انتخاب کنید و سپس بر روی مثبت که با فلش مشخص شده است کلیک کنید



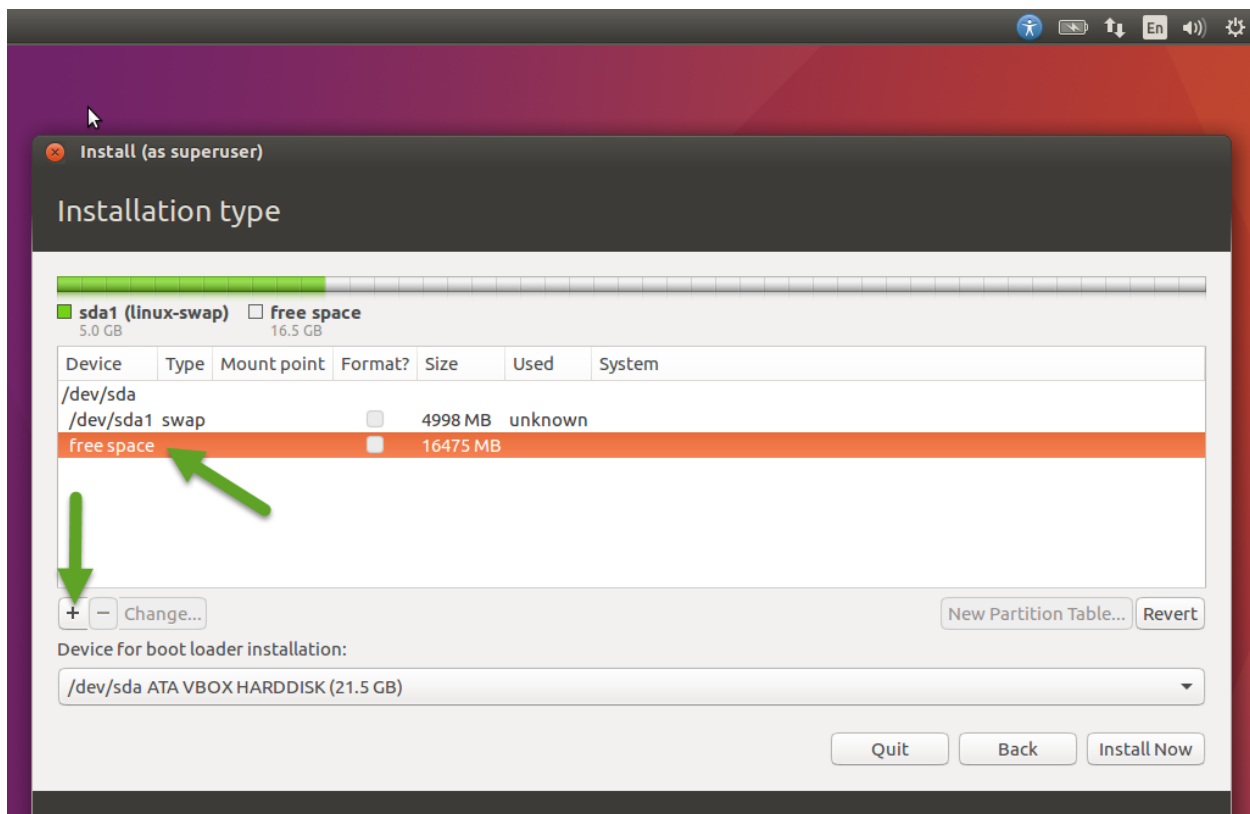
در این قسمت شما باید میزانی از هارد را برای فضای **swap** انتخاب کنید در این جا به دلیل این که میزان کل فضای هارد 20 گیگ یا 20000 مگابایت بود، 5000 مگابایت یا 5 گیگ را برای فضای **swap** قرار دادیم.

قسمت **use as** را بر روی **swap** قرار دهید.

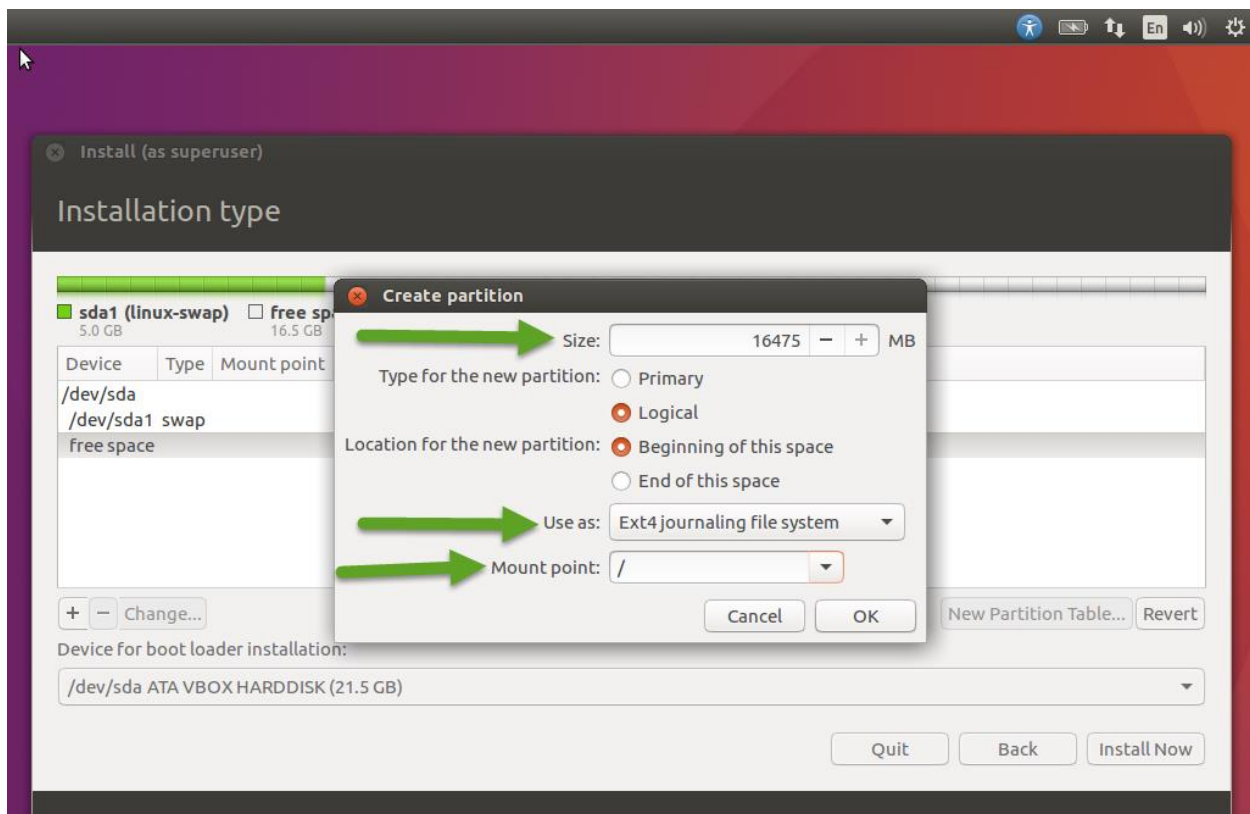
اما اگر شما 60 گیگ برای نصب اوبونتو جدا کرده اید بهتر از 15 گیگ از آن را برای فضای **swap** اختصاص دهید این میزان فضا به عنوان رم کمکی سیستم عمل خواهد کرد .



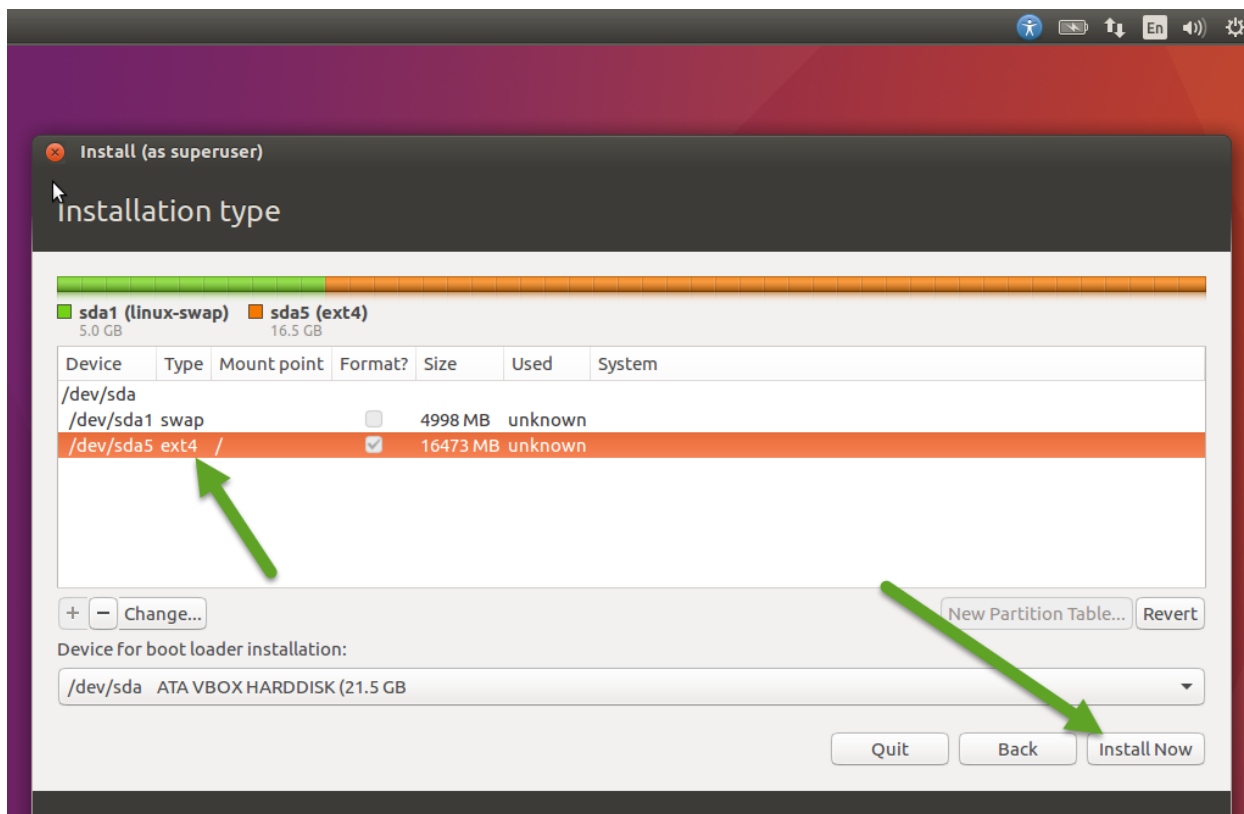
اگر فرایند را درست انجام داده باشید باید شبیه شکل بالا داشته باشید.
در خط اول فضای swap را میبینید و در خط دوم میزان فضای باقی مانده که حدود 16 گیگ است.



این بار فضای باقی مانده free space را انتخاب کنید و سپس بر روی مثبت کلیک کنید

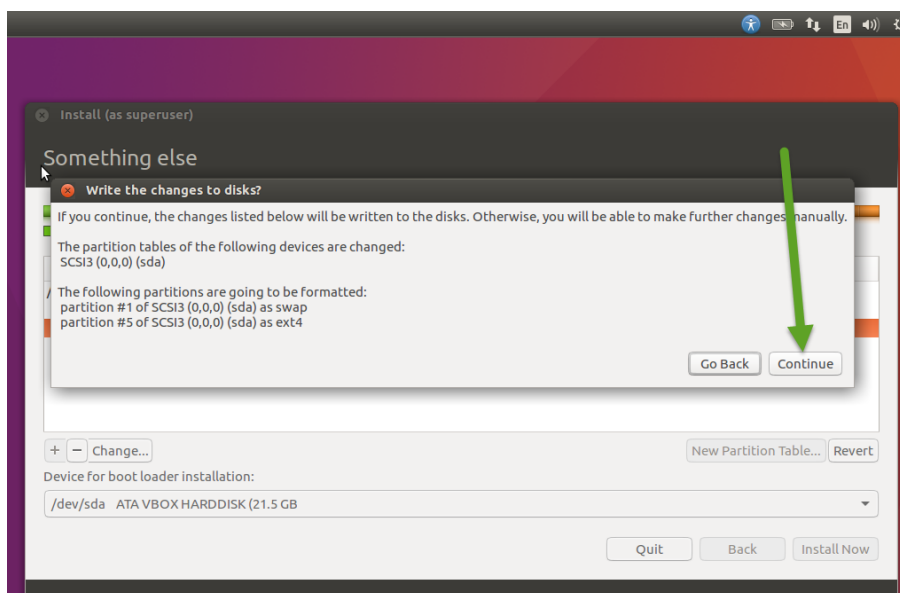


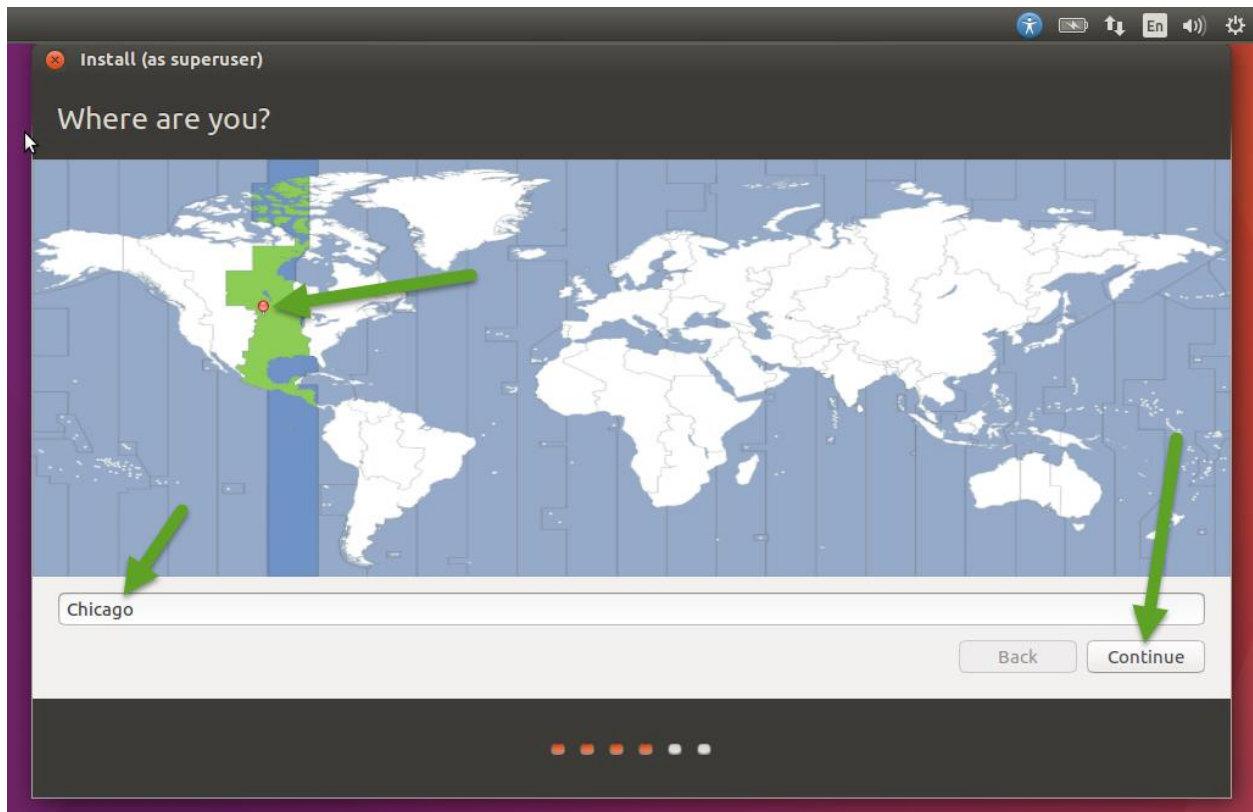
در این قسمت شما باید تمامی فضای باقی مانده را انتخاب کنید و نوع هارد را از قسمت use as بر روی EXT4 قرار دهید و در انتها قسمت mount point را بر روی / قرار دهید.



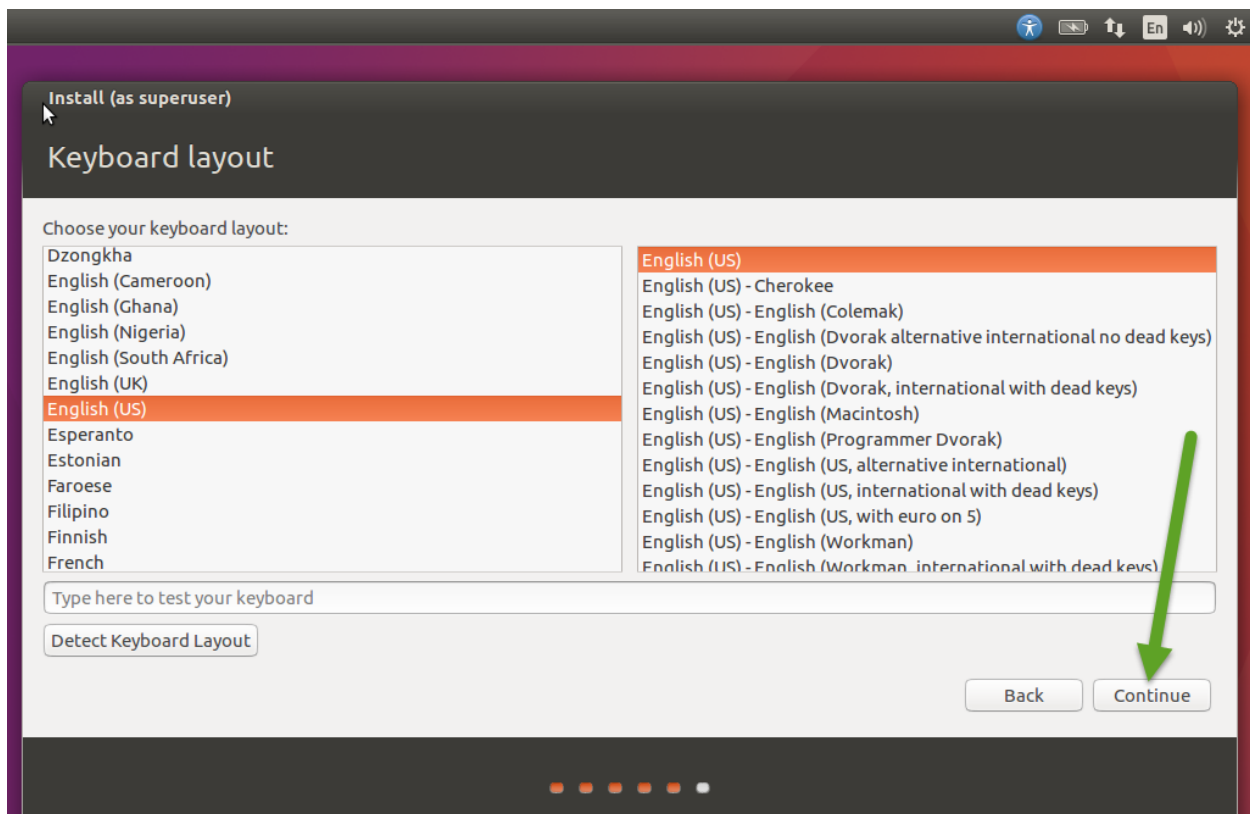
در نهایت باید نتیجه همانند تصویر بالا باشد، لاین دوم را انتخاب کنید (EXT 4) و سپس بر روی **install now** بزنید.

بر روی **continue** بزنید تا وارد مراحل نصب شود.

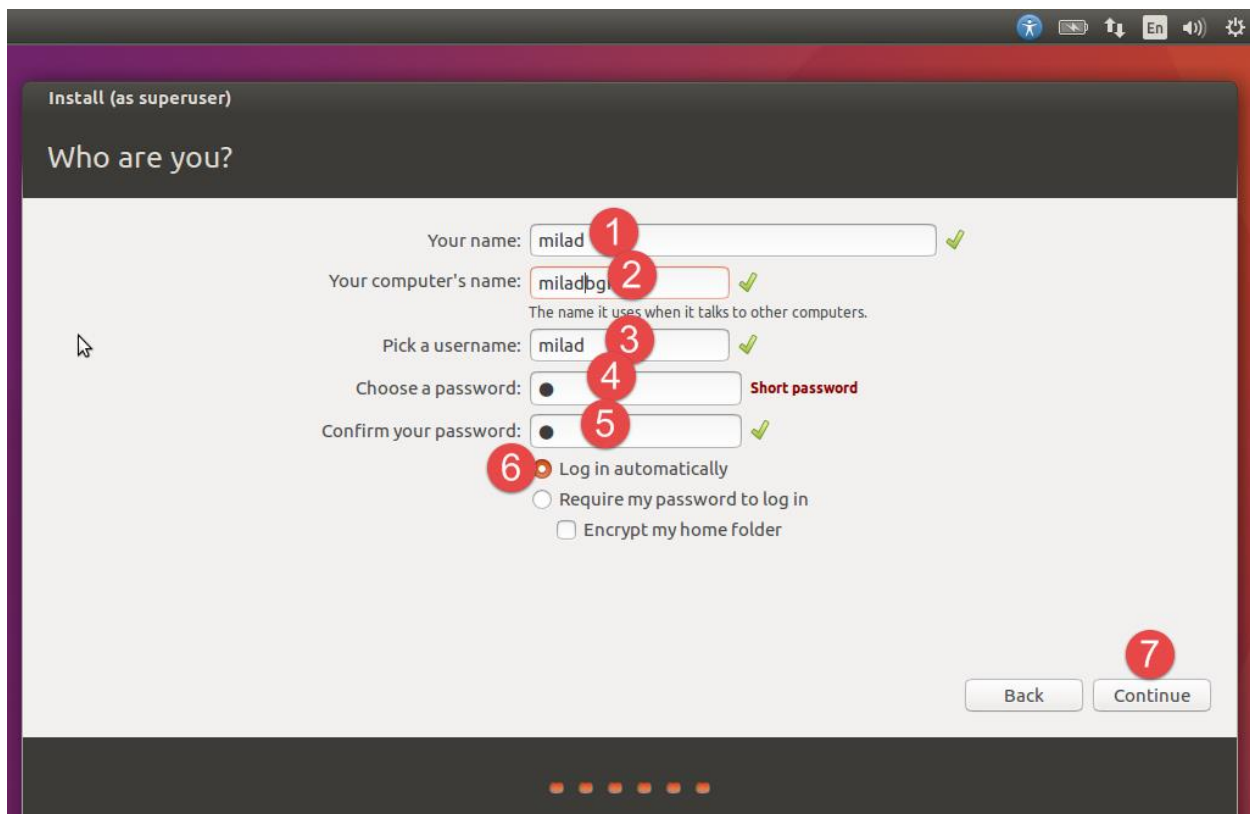




در اینجا باید کشور و شهر را انتخاب کنید بهتر از بر روی آمریکا بزنید.



در این قسمت بدون تغییرات بر روی continue بزنید



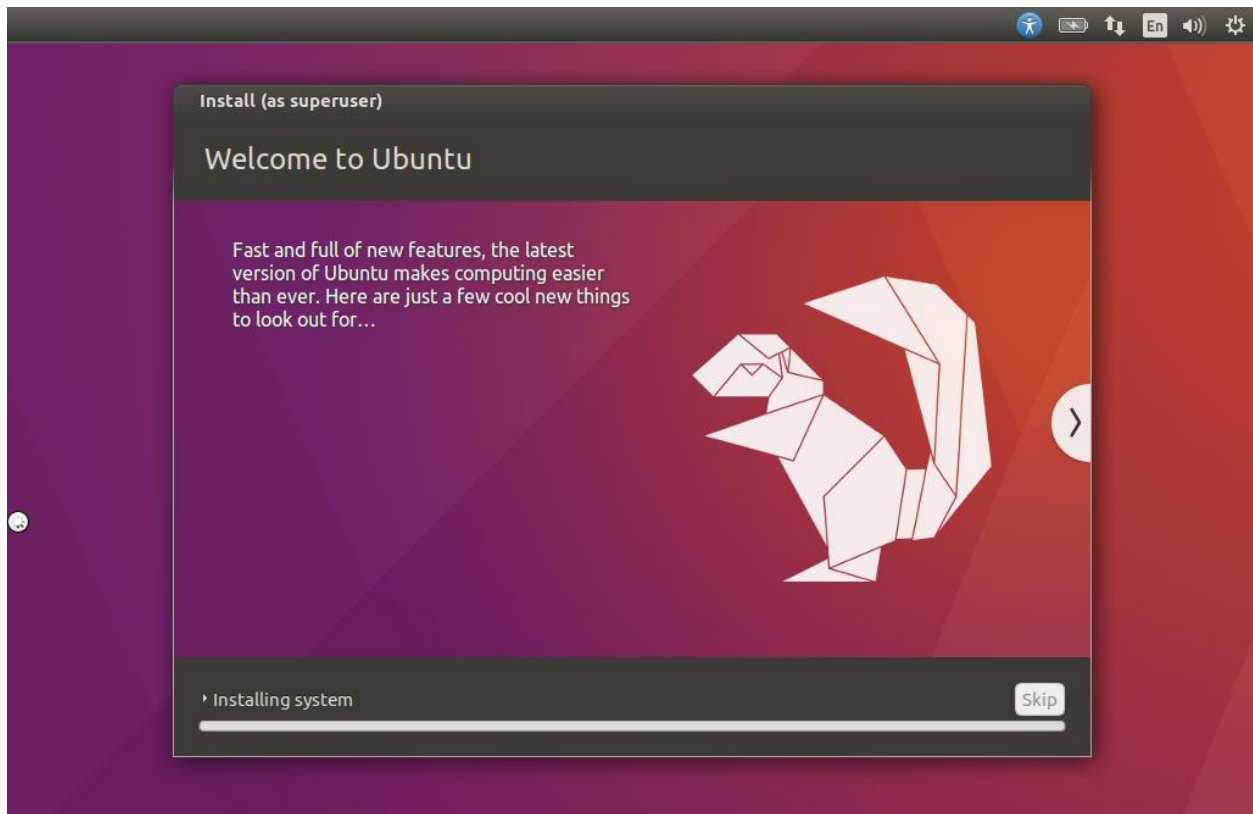
در این قسمت اطلاعات خود را کامل کنید

یادآوری یک: اسم یوزر نیم و name را خیلی سخت انتخاب نکنید

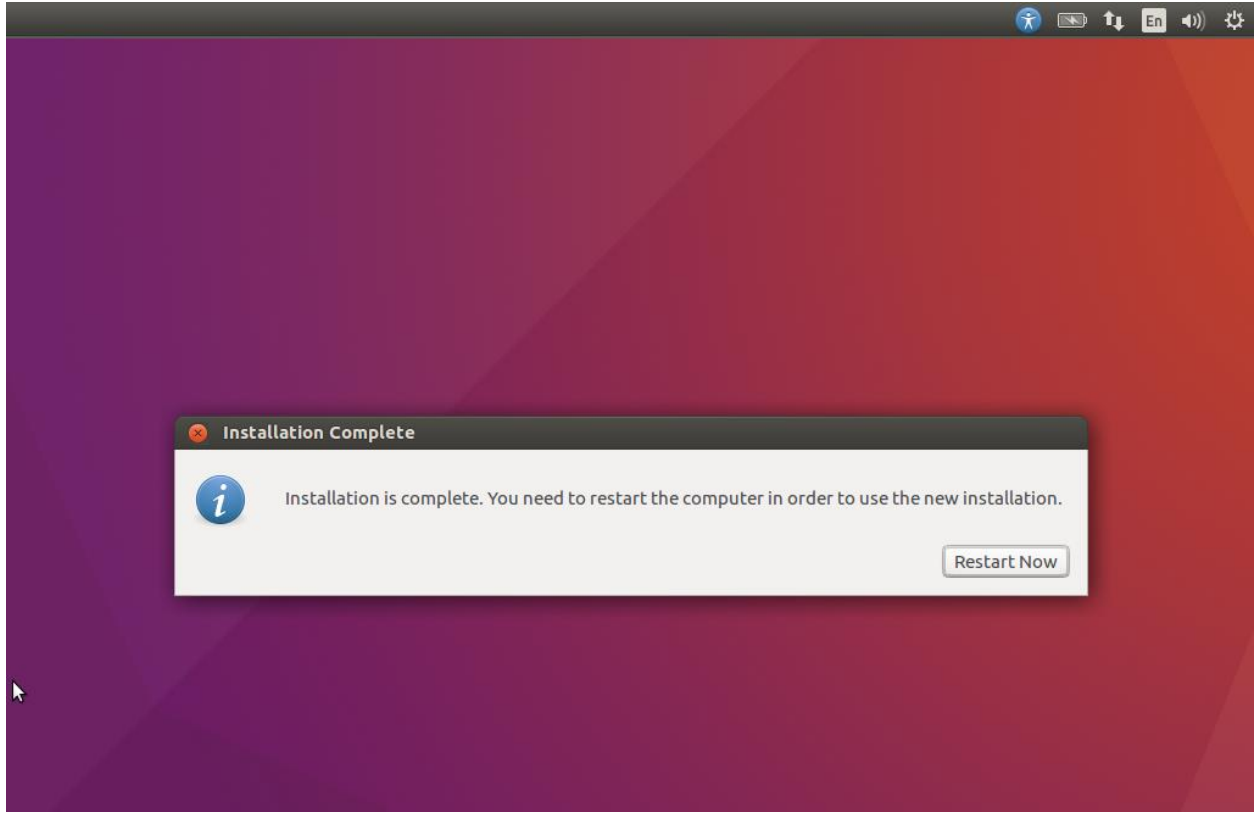
یادآوری 2: انتخاب پسورد را بهتر از عددی انتخاب کنید که یادتان نرود مثلا تنها عدد 1

یادآوری 3: بر روی log in automatically بزنید

و در انتها بر روی continue بزنید.



اوبونتو در حال نصب می‌باشد و ممکنه است 30 دقیقه یا کمتر یا بیشتر با توجه به نوع کانفیگ لب تاب طول بکشد.



ریستارت رو بزیند ...