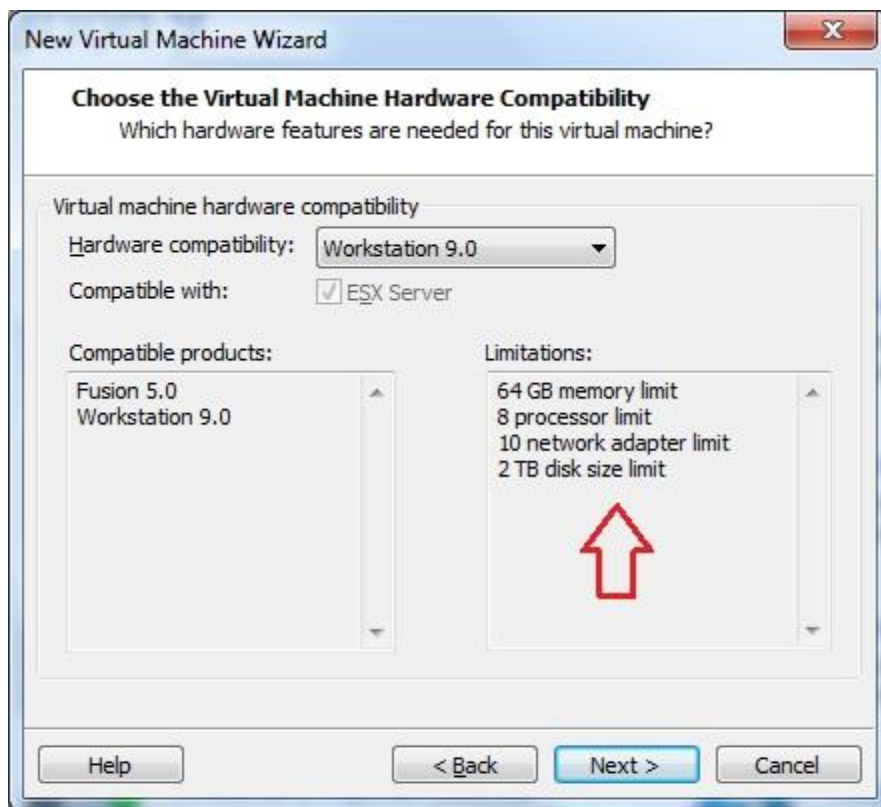


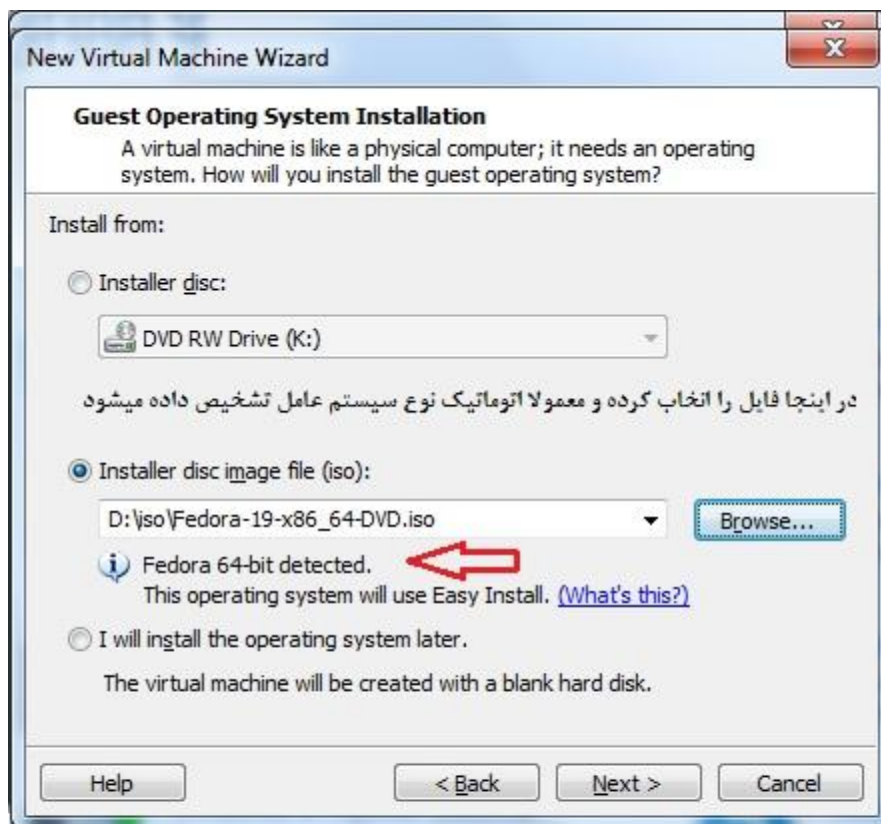


# F1Note.blog.ir

زَكَاتُ الْعِلْمِ أَنْ تُعَلِّمَهُ عِبَادَ اللَّهِ  
 زکات دانش، آموختن آن به بندگان خدا است  
 امام باقر علیه السلام



در پنجره دوم نسخه **VMW** را انتخاب میکنید که هر چه نسخه جدید تری باشد امکان اختصاص دادن سخت افزارها و امکانات بیشتری به سیستم عاملتان خواهید داشت در اینجا من از آخرین ورژن این برنامه استفاده میکنم  
30/8/2013 تاریخ امروز



براین پنجره باید فایل سیستم عامل خود را انتخاب کنید که گزینه اول انتخاب از سی دی درایو بخش دوم انتخاب یک فایل iso که قبلاً از یک دی وی دی ساخته اید یا از سایت های مختلف دانلود کرده اید و بخش آخر هم برای این است که بعد از ساخت ماشین مجازی دیسک را وارد کنید این مثل این می ماند که شما یک کامپیوتر جدید خریده اید و برای اولین بار میخواهید روی آن یک سیستم عامل نصب کنید

New Virtual Machine Wizard

**Easy Install Information**  
This is used to install Fedora 64-bit.

Personalize Linux

Full name: fedora19

User name: ehsan

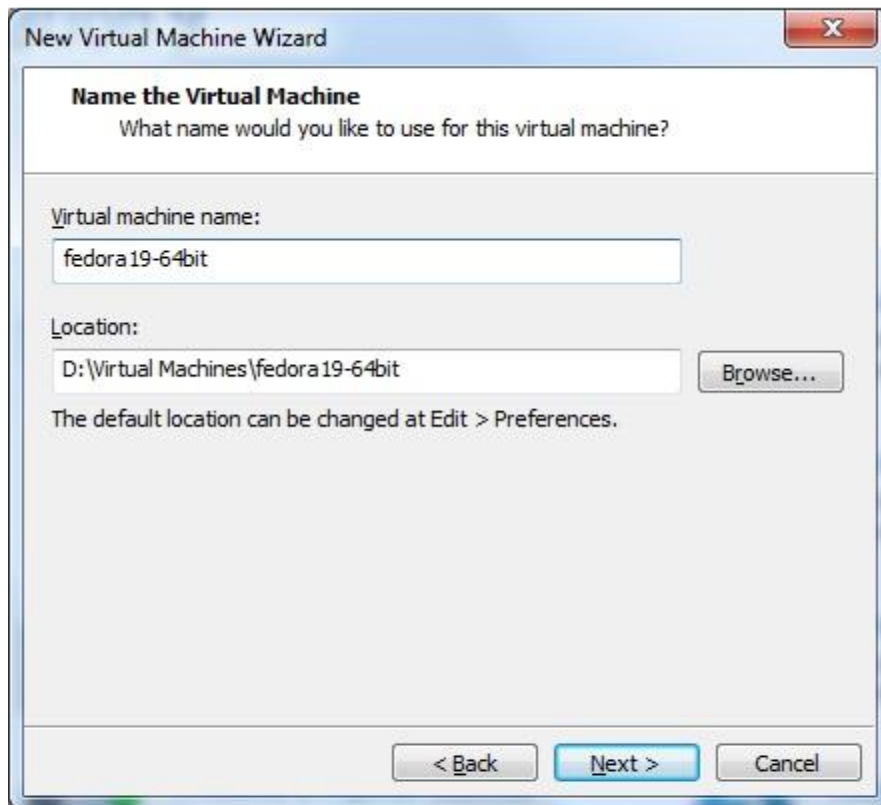
Password: ●●●●

Confirm: ●●●●

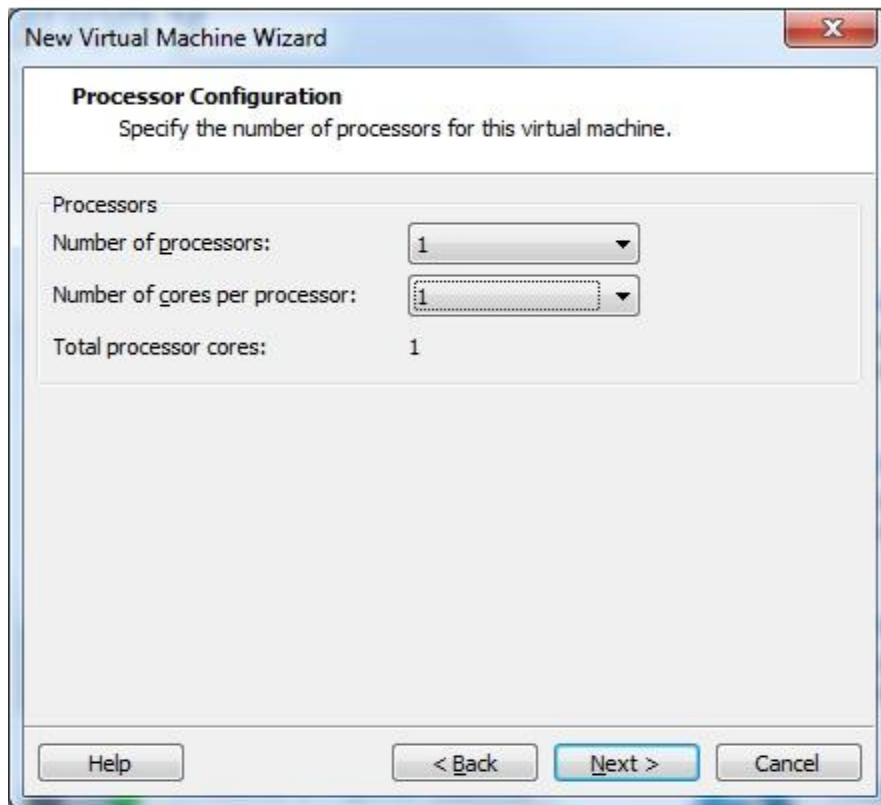
 This password is for both user and root accounts.

Help < Back Next > Cancel

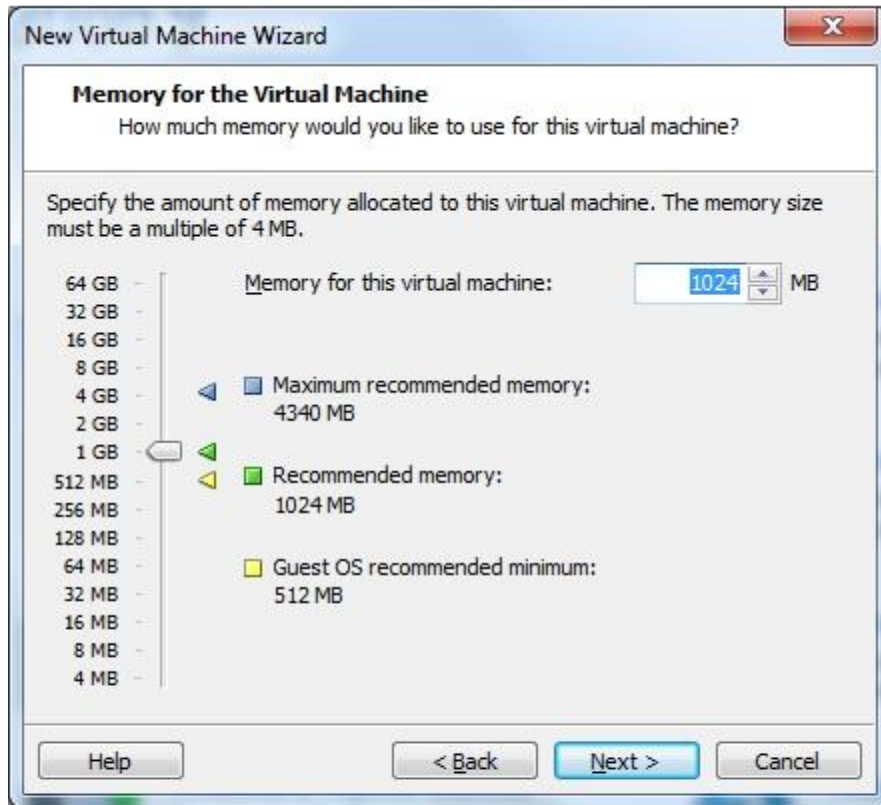
نام سیستم را انتخاب کنید این نام برای نمایش در برنامه استفاده میشود  
یوزر نیم و پسورد هم برای ساخت یوزر در سیستم عامل استفاده خواهد شد



نام ماشین مجازی برای ذخیره در سیستم خود را انتخاب کنید و مسیر دلخواه خود را برای ساخت ماشین انتخاب کنید. سیستم عامل شما در این مسیر ایجاد خواهد شد پس از نظر حجم حداقل ۴ گیگ فضای خالی در درایو داشته باشید برای اطمینان بیشتر

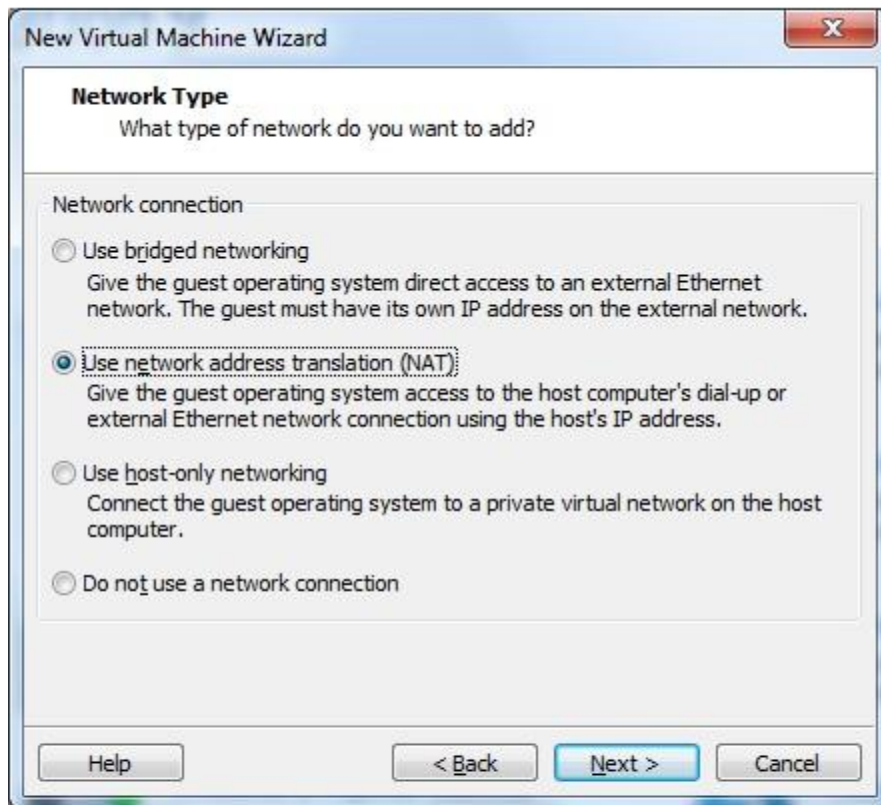


مقدار مورد نظر خود را از **cpu** به سیستم عامل بدهید شما میتوانید به سیستم عامل های لینوکسی یک **core** از **cpu** خود را اختصاص دهید چون معمولاً سبک هستند و همین مقدار کافیه اما نگران این گزینه ها نباشید چون تنظیمات سیستم بعداً هم قابل تغییر هستند و در صورت کم یا زیاد بودن میتوانید آنها را تغییر دهید



میزان رم خود را انتخاب کنید در این تصویر برنامه کمترین و بیشترین مقدار  
عقلانه را به شما پیشنهاد داده است که من حالت عادی را انتخاب میکنم

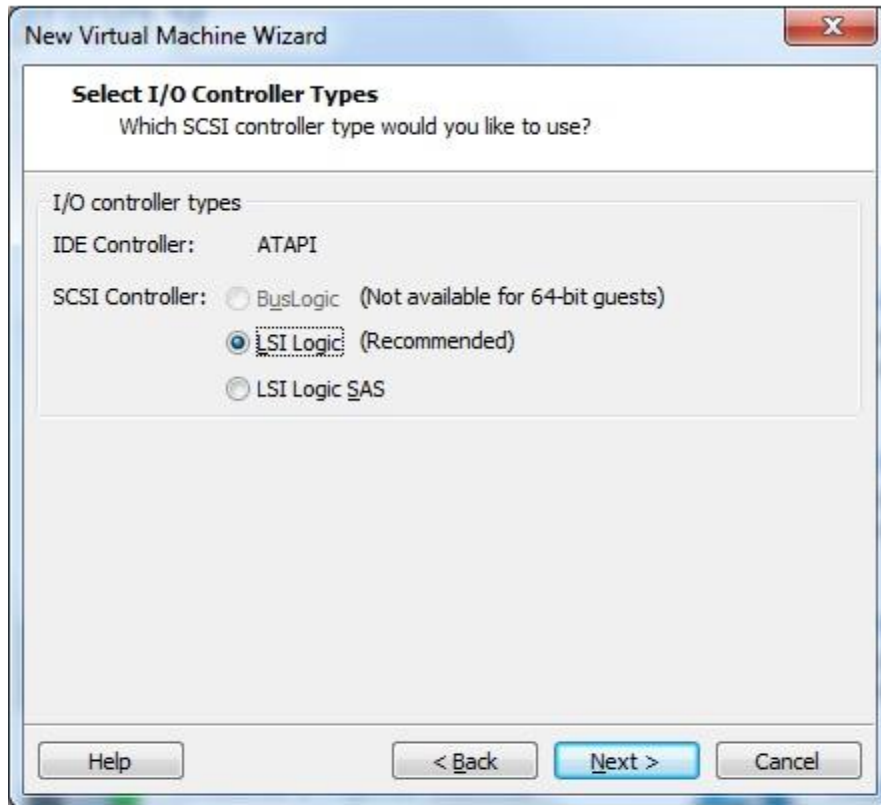




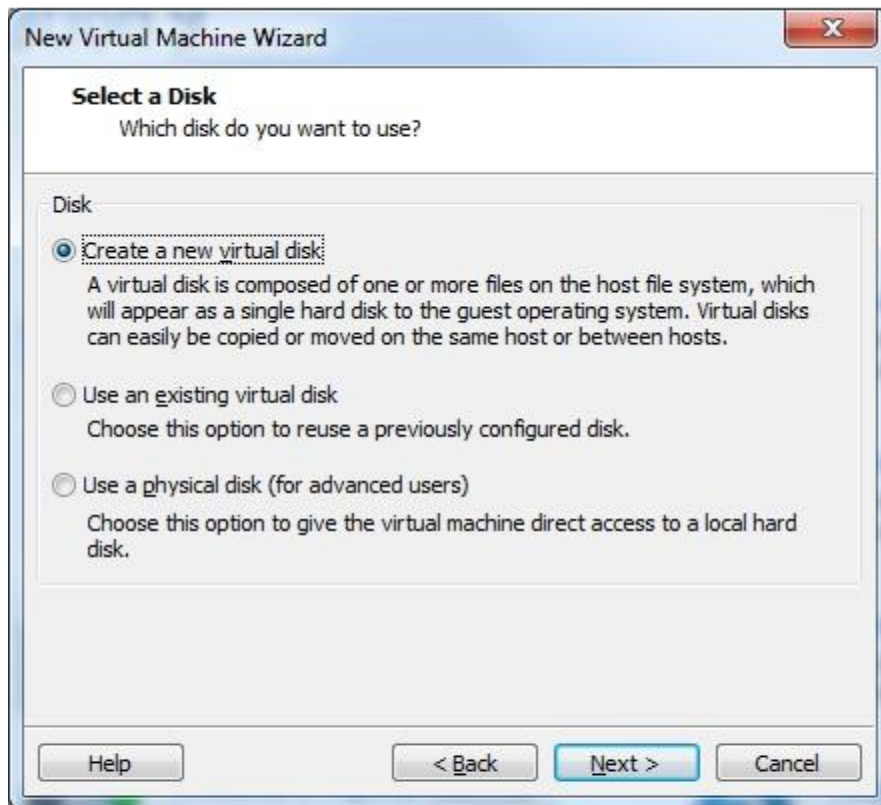
اول برای **bridge** و قسمت دوم برای **nat** است که بریج به معنی آی پی گیری مستقیم سیستم عامل جدید از سرور است و نت به معنی این که از کامپیوتر خود شما یک آی پی دریافت کند

اگر با این گزینه ها آشنا نیستید گزینه دوم را انتخاب کنید که خیلی ساده است و بدون مشکل به اینترنت دسترسی پیدا خواهید کرد و در صورت عدم نیاز به اینترنت گزینه آخر را انتخاب کنید

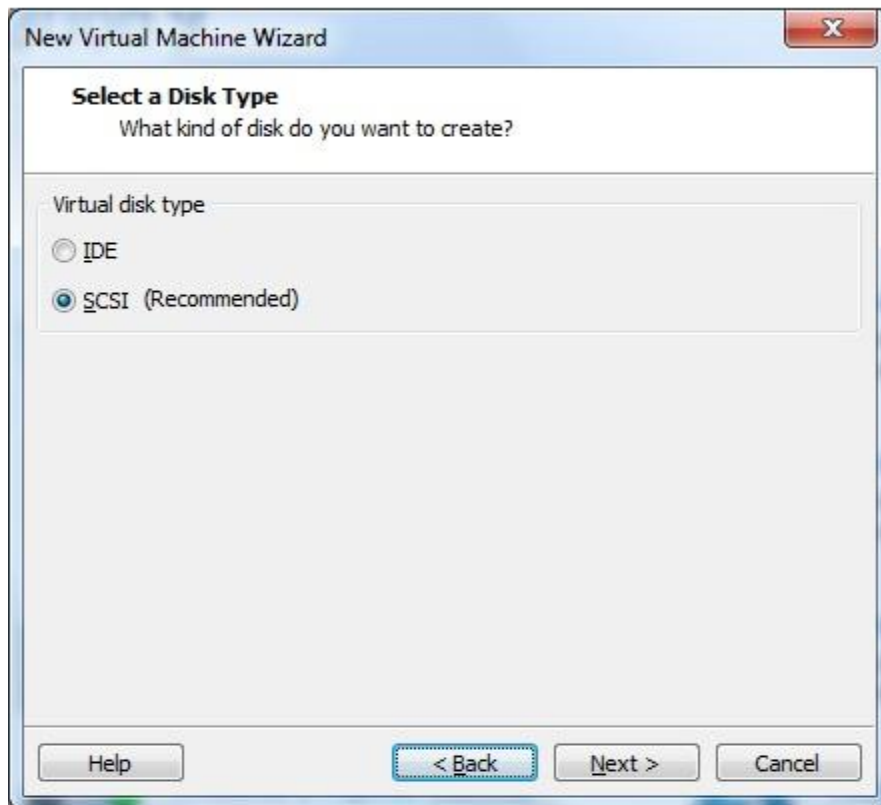




نقطه next را بزنید :



نوبتی هم باشه نوبت دیسک یا هارد سیستم میرسه در اینجا ما با ایجاد یک دیسک جدید برای سیستم کار را ادامه میدهیم و در قسمت های بعد تنظیمات آن را انجام میدهیم



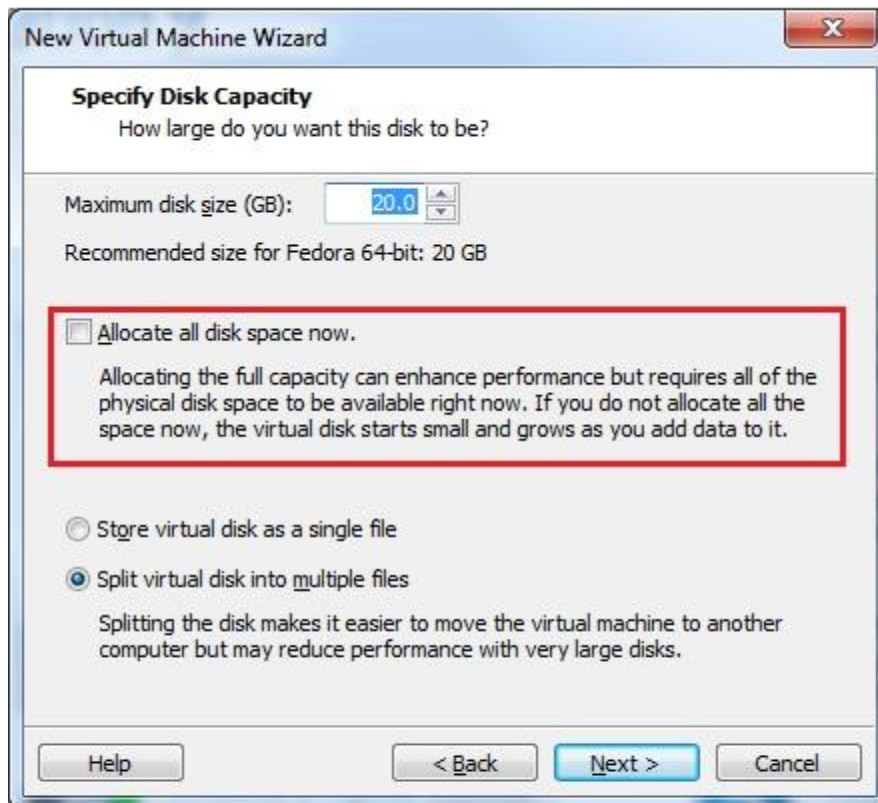
توضیح ساده این قسمت گزینه انتخاب شده مخفف

**small computer system interface**

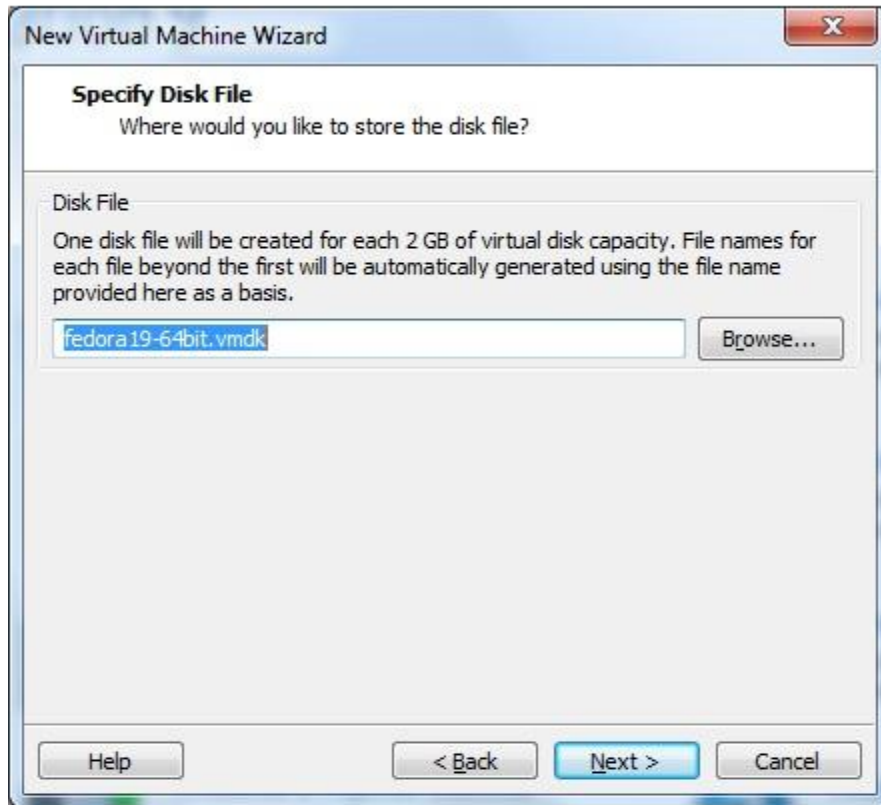
با ساخت دیسک برای کارهای کوچک مثل کار ما

و در صورت علاقه به کسب اطلاعات بیشتر در مورد دیسک ها مقاله دیگری در

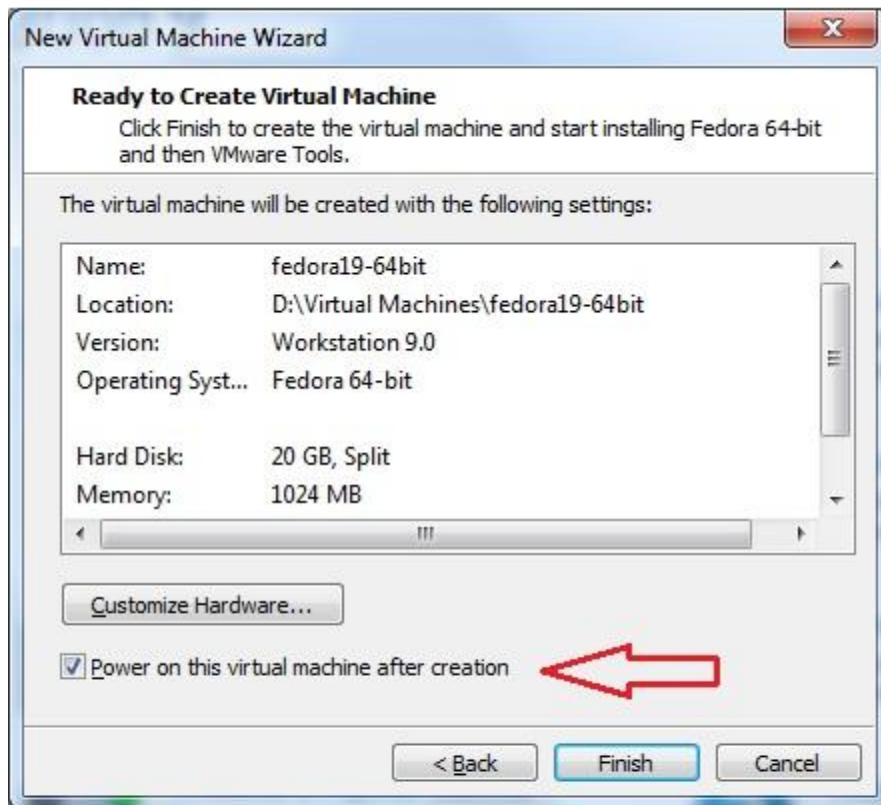
اختیار شما قرار خواهم داد در اینجا شما **next** را زده و ادامه دهید



این قسمت بسیار مهم است شما حجم دیسک را تعیین میکنید برای مثال برنامه ۲۰ گیگ را به من پیشنهاد داده است از آنجایی که دیسک های مجازی از نوع **sparse** هستند یعنی در ابتدا یک حجم ظاهری گرفته مثلا اینجا ۲۰ گیگ و با افزایش حجم واقعی افزایش میابند یعنی تا زمانی که شما واقعا ۱ گیگ فایل در آنها نریزید حجم آن در سیستم شما صفر خواهد بود اما در صورتی که تیک قسمت قرمز را بزنید هم اکنون یک دیسک مجازی به اندازه ۲۰ گیگ ساخته خواهد شد و حجم آن کاملا اشغال شده به نظر خواهد بود پس تیک را نزنید :



در آخر هم نام دیسک مجازی که در سیستم ذخیره میشود میتواند انتخاب کنید



کار تمام است کفایست تا **finish** را بزنید تا سیستم جدید شما روشن شود و نصب سیستم عامل را آغاز کنید



clearpath  
solutions group

