

مجموعه های مسکونی جدید در استانبول



جولین دِ اسمات سبک جدیدی از فضاهای مسکونی را برای زندگی در استانبول پیشنهاد داد .

تحولات اخیر مسکن در استانبول سبب رونق ساخت و ساز در این شهر شده است . این اتفاق سبب شده ساختمان ها بدون توجه به خط آسمان و محیط زیست در این شهر ساخته شوند .

معماران آتلیه جولین دِ اسمات در تلاش هستند تا در این شرایط یک گونه و سبک جدید برای ساخت و سازهای مسکونی را در منطقه ای که بشدت در حال رشد بوده و برنامه ریزی های بلند پروازانه ای در آن در حال شکل گیری است ، ارائه دهند .

نشست " استانبول رویایی " پیشنهادی در چهار بخش بود و به منظور ایجاد ۳ راه حل جدید برای زندگی در این شهر بود . این راه حل ها شامل یکپارچه سازی منطقه از طریق تغییرات ساده در بافت منطقه بود . ساختارهایی برای ایجاد نقطه عطفی در مجتمع های مسکونی ایجاد و اجرا میشوند که تجربه جدیدی از ترکیب فضاهای مسکونی و مراکز تجاری هستند .

اطلاعات بیشتر در تصاویر زیر بیان شده است .





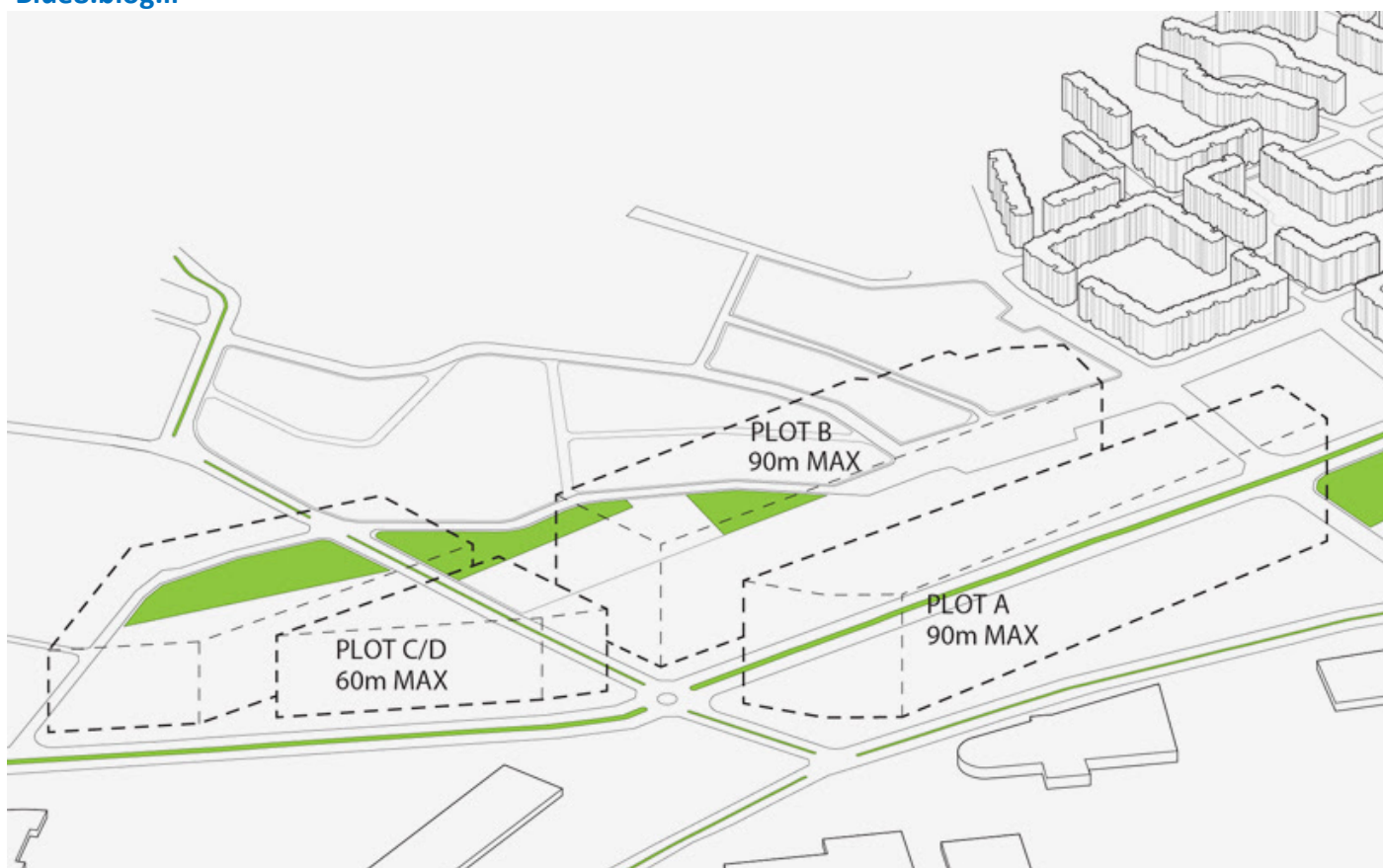
این طرح ، پیشنهادی برای سبک زندگی جدید در استانبول است .





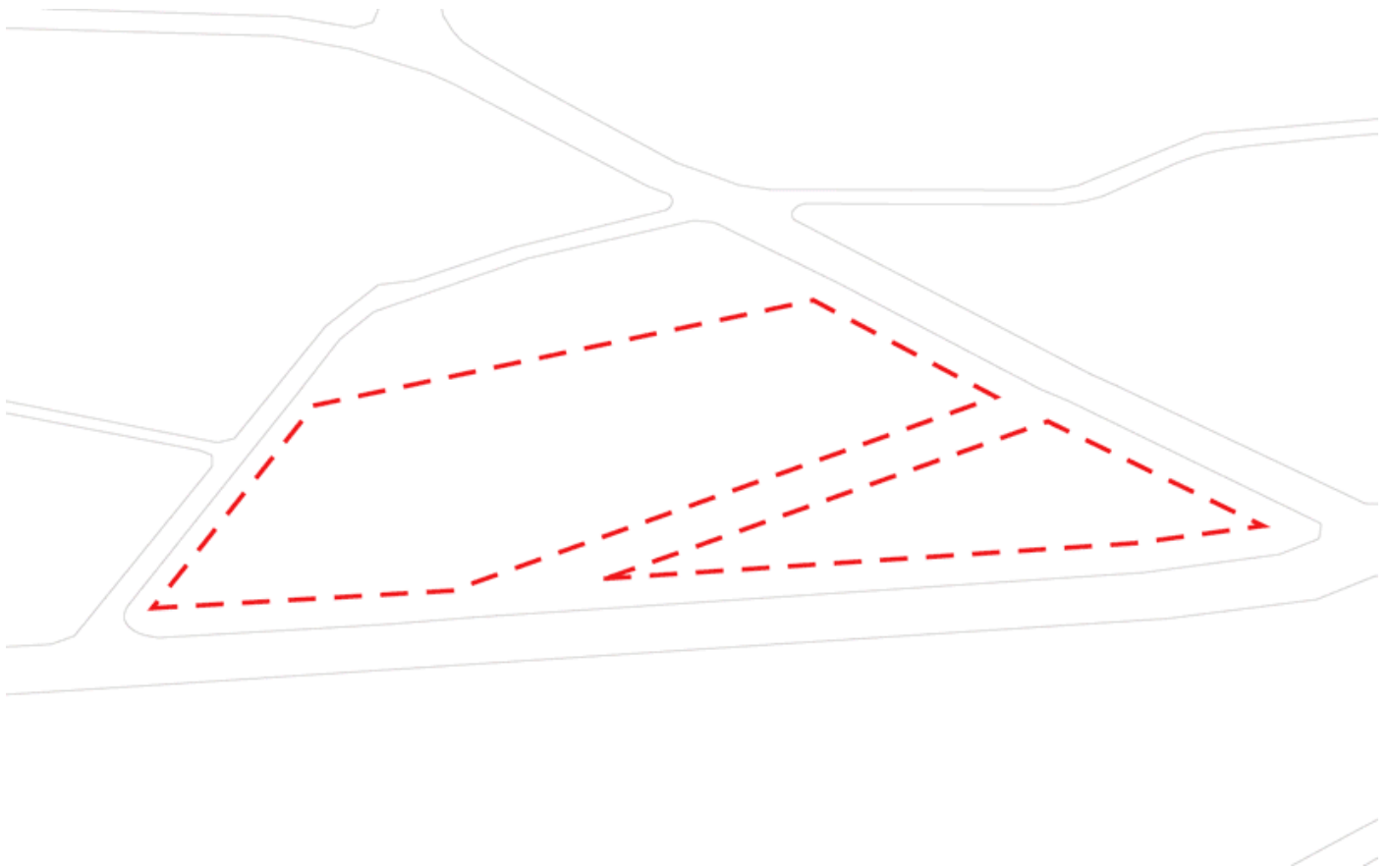
تصویر هوایی سایت





توسعه جداگانه سه طرح



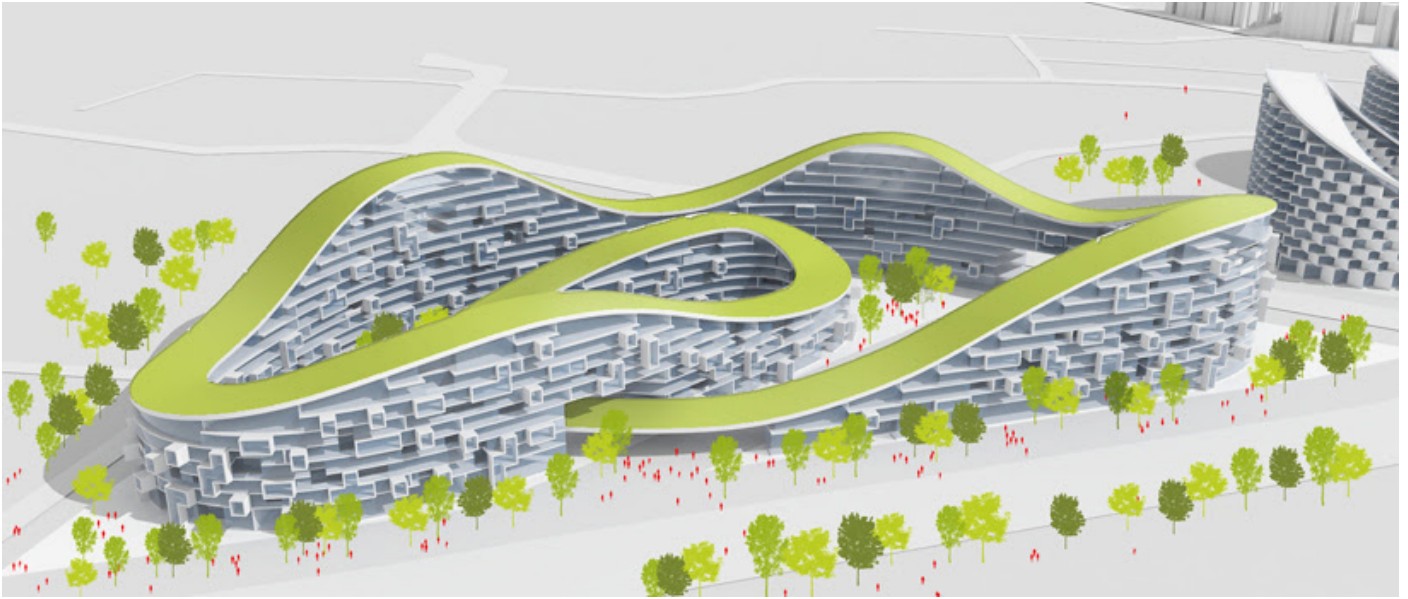


(تصویر با فرمت GIF بوده و به فایل PDF پیوست شده است.)

فرم بخش A حاصل مجموعه ای از تغییرات عملکردی است . هندسه شکسته و منحنی فرم نتیجه یک استراتژی تقسیم ریز فضاهاست بطوریکه این هندسه برای توازن متراژ بخش مسکونی با ایده‌های طراحی شده در میانه حجم و ایجاد حریم خصوصی در عین ایجاد فضای فعالیت برای ساکنین است . علاوه بر این یک طرح تجاری در طبقات پایین با فضاهای مسکونی بالا تلفیق شده است . فرم و حجم نهایی شبیه کاپادوکیه است .

کاپادوکیه : (سنگی معروف در ترکیه در منطقه باستانی مرکزی آسیای صغیر، بین دریاچه توز و رود فرات در شمال کیلیکیه. این اولین مرکز مهم مسیحیت بود.)



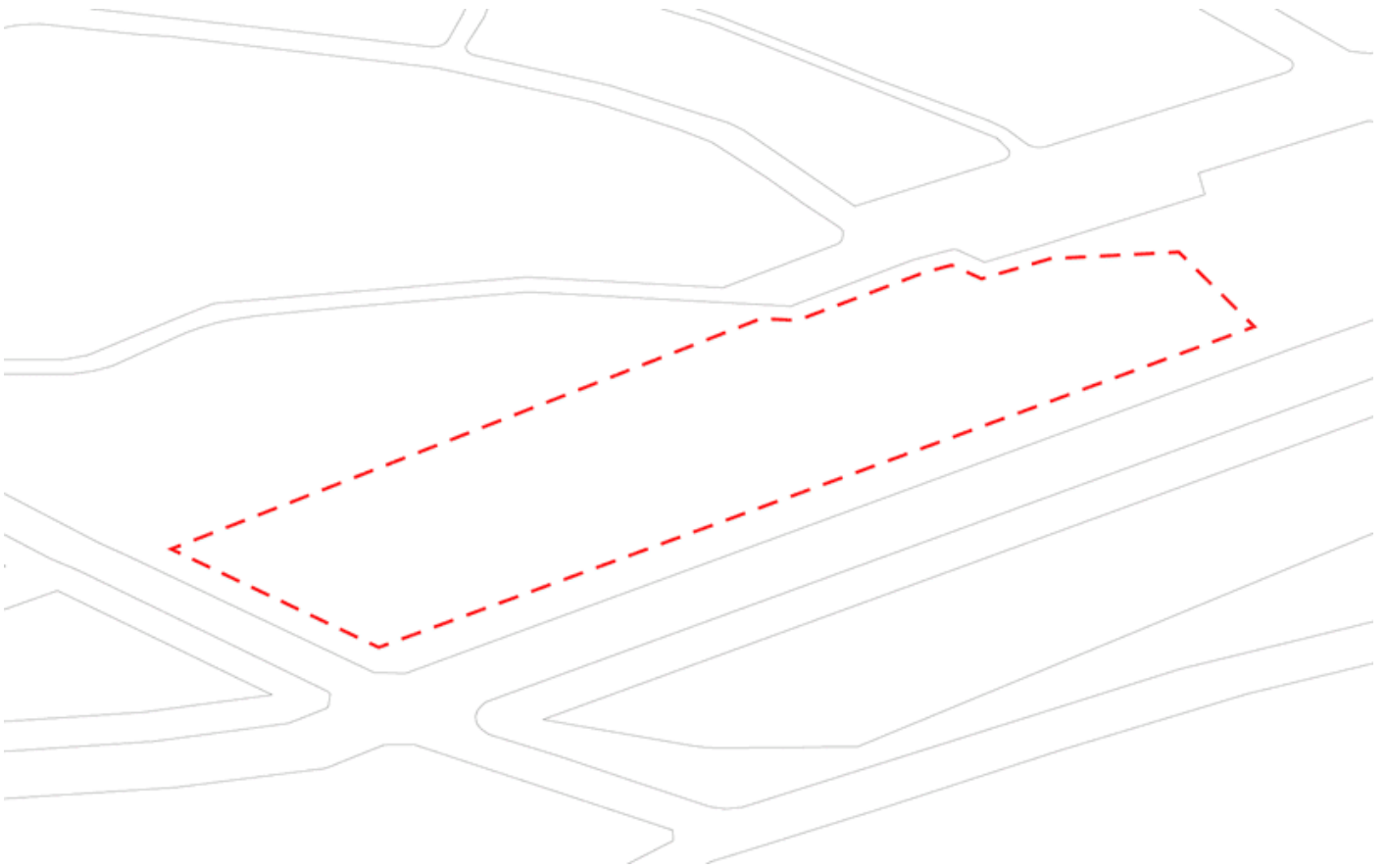


فضای تجاری در طبقات پایین با فضای مسکونی طبقات بالا تلفیق میشود .



نمای حجم یادآور کاپادوکیه است .



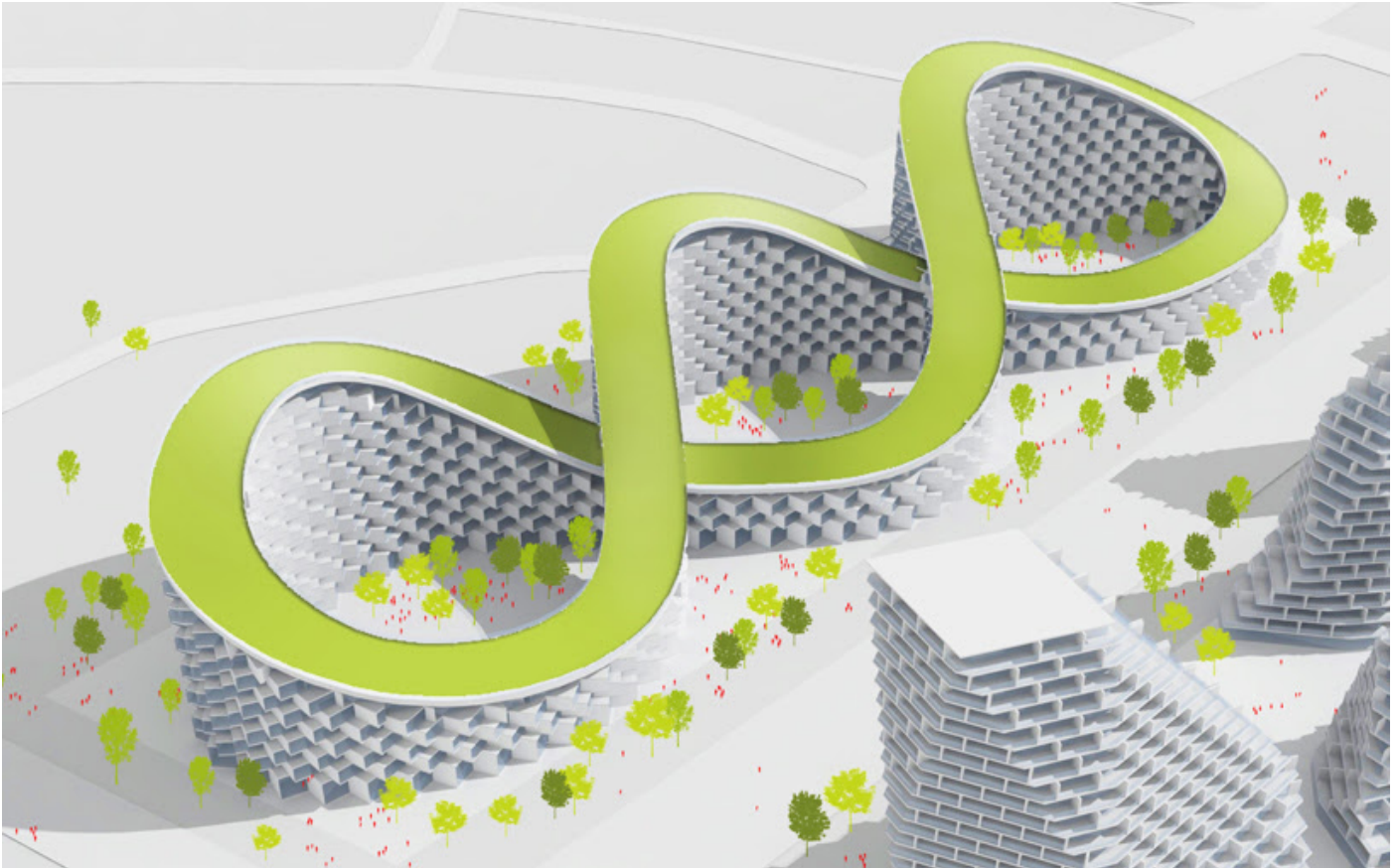


(تصویر با فرمت GIF بوده و به فایل PDF پیوست شده است.)

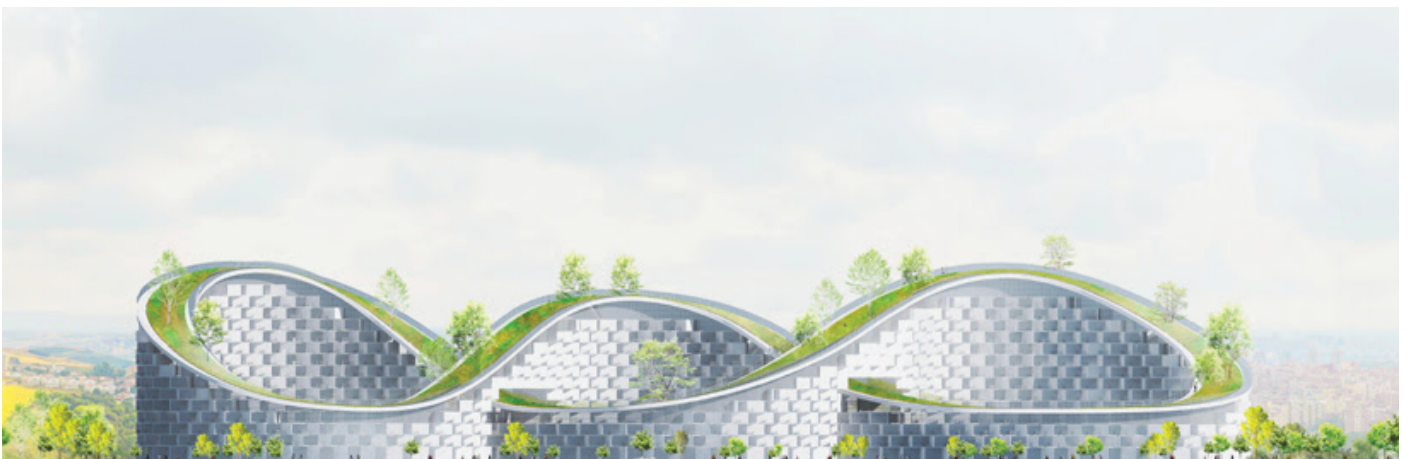
باغ پشت بام با دو ویژگی امتداد و در دسترس بودن شاخص شده است که به تراکم های مختلف مسکونی دسترسی دارد. "پارک بی نهایت" بوسیله یک موج از فضاهای مسکونی پیچ در پیچ شناخته می شود.

ساختمان موجی شکل، آپارتمان های کم ارتفاع و میان ارتفاع را در مسیر خود بهم متصل میکند که این کار منظر و ارتباط مناسب بین حیات و فضاهای مسکونی را تضمین میکند.



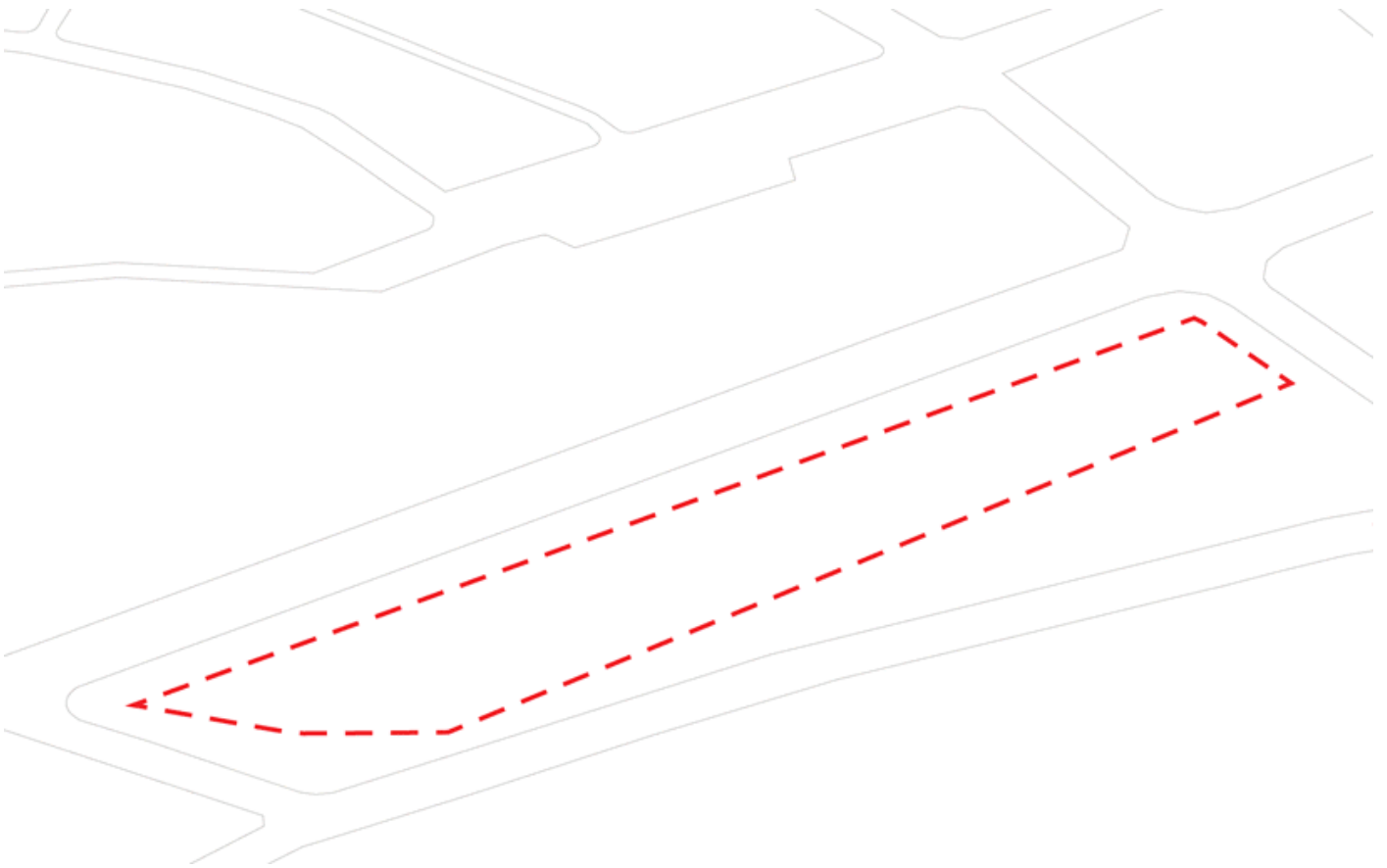


طرح با دو ویژگی امتداد و دسترسی باغ پشت بام آن ، شناخته شده است .



فرم موجی ساختمان ، طبقات پایین و بالا آنرا به یکدیگر متصل میکند .



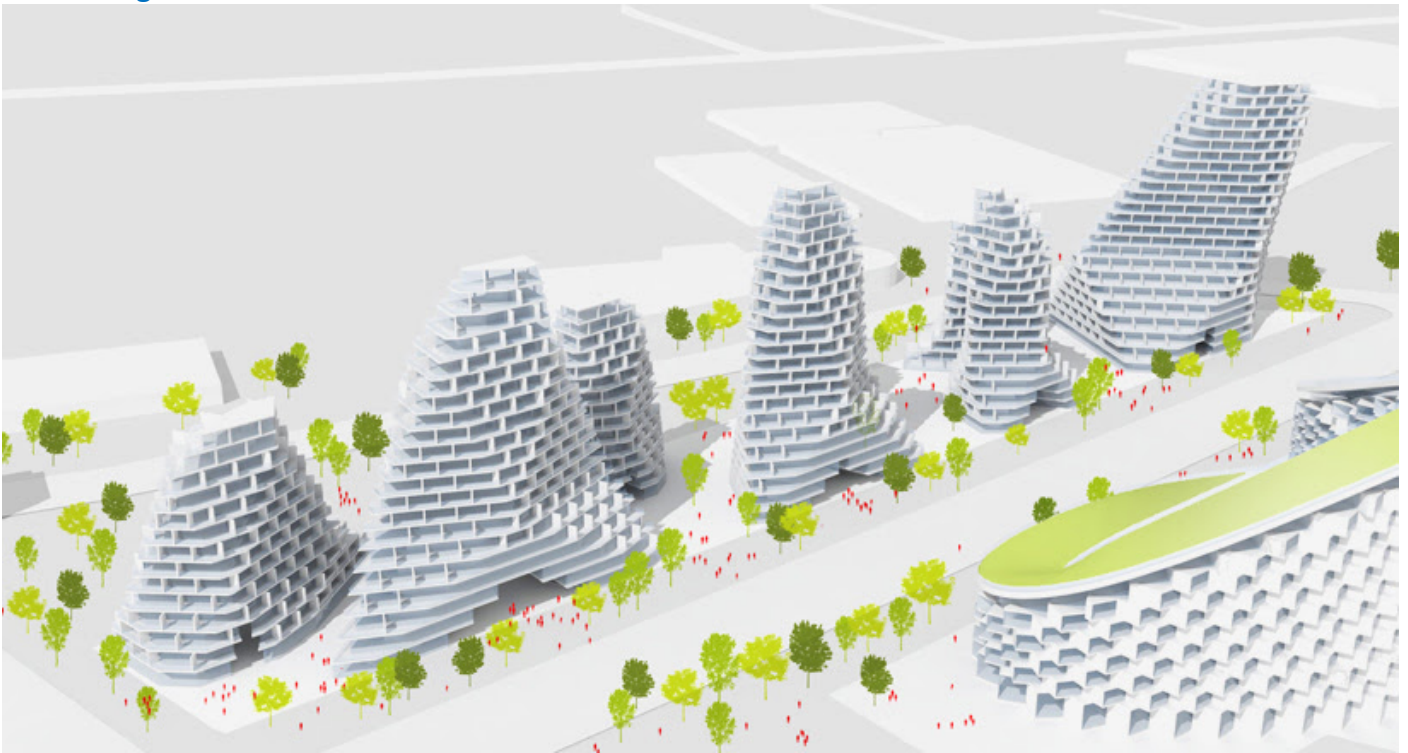


(تصویر با فرمت GIF بوده و به فایل PDF پیوست شده است.)

بخش C+D ترکیبی روان و سیال با طراحی خاص مسکونی برای خانواده هاست . خانه های ارائه شده بیشتر محصور شده اند و از طبیعت حاکت میکنند در حالیکه پشت بام هایی بزرگ و در دسترس فراهم میکنند .

این شکل از توسعه طرح نیاز خانواده را از قبیل دسترسی به یک فضای باز و بزرگ ، حیاط در همکف را در دسترس همه واحدها قرار میدهد .



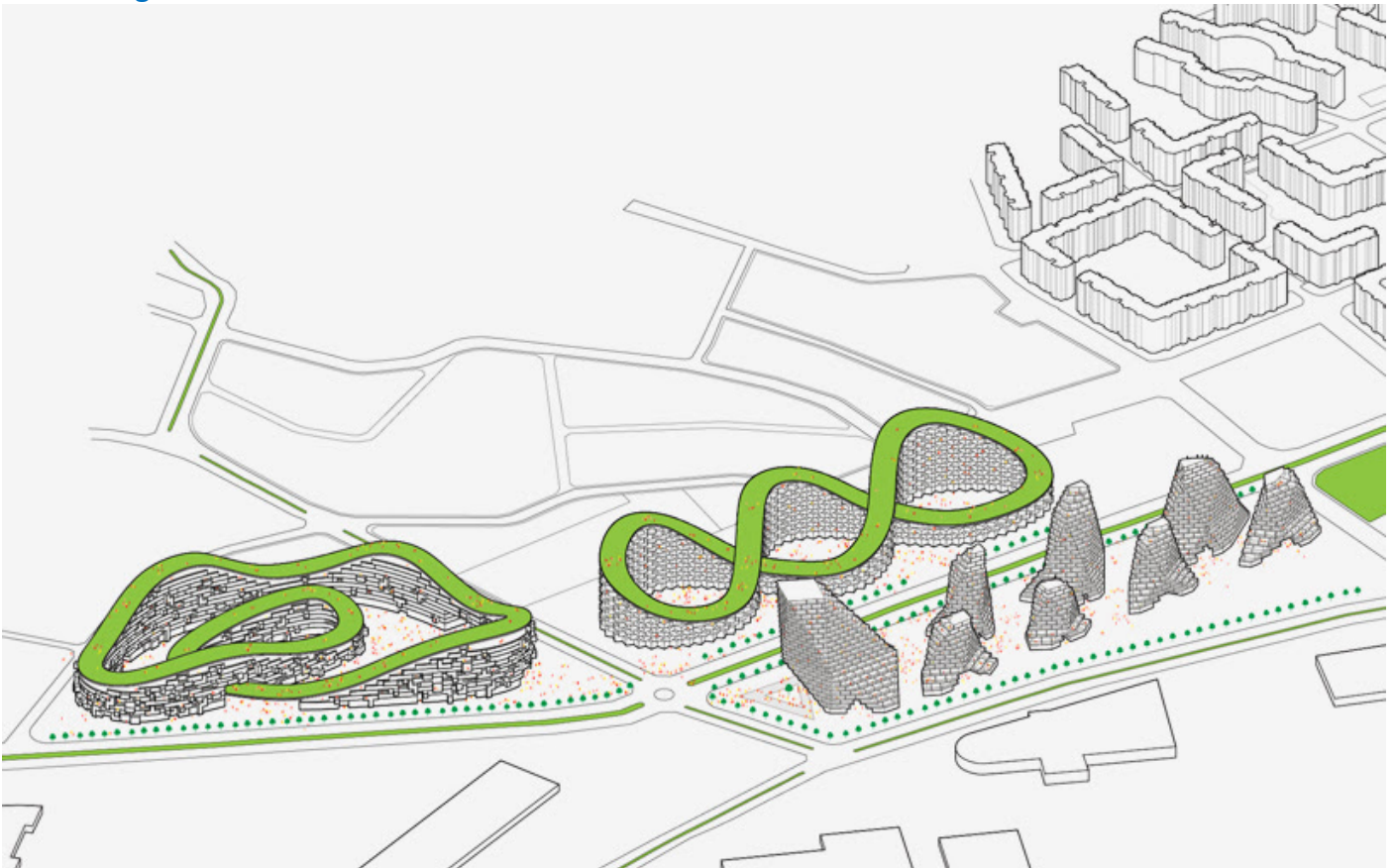


حیات‌هایی بزرگ و خصوصی در دسترس تمامی واحدهای مسکونی قرار گرفته‌اند.



حجم‌های بخش C و D فرم‌هایی سیال دارند.





طرح تکمیل شده پیشنهادی

project info:

project: planning, residential, commercial, mixed-use

budget: confidential

type: invited competition

size: 400,000 sqm

client: proplan

status: ongoing 2015

location: istanbul, turkey

team: JDS, DB architects

creative authorship: julien de smedt

project leader: bartlomiej zabo

project team: alihan dumankaya, edgar jése rodriguez, mateusz gora, mauro calderone, max théréné, micòl pucciarelli, yuval zohar

Translator : Hossein Nazari – Blue 8 Studio

