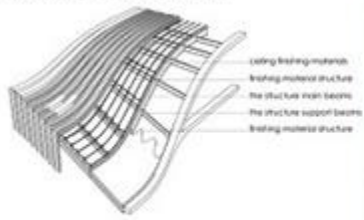


معماری ساختمان اداری و تجاری ترمه همدان

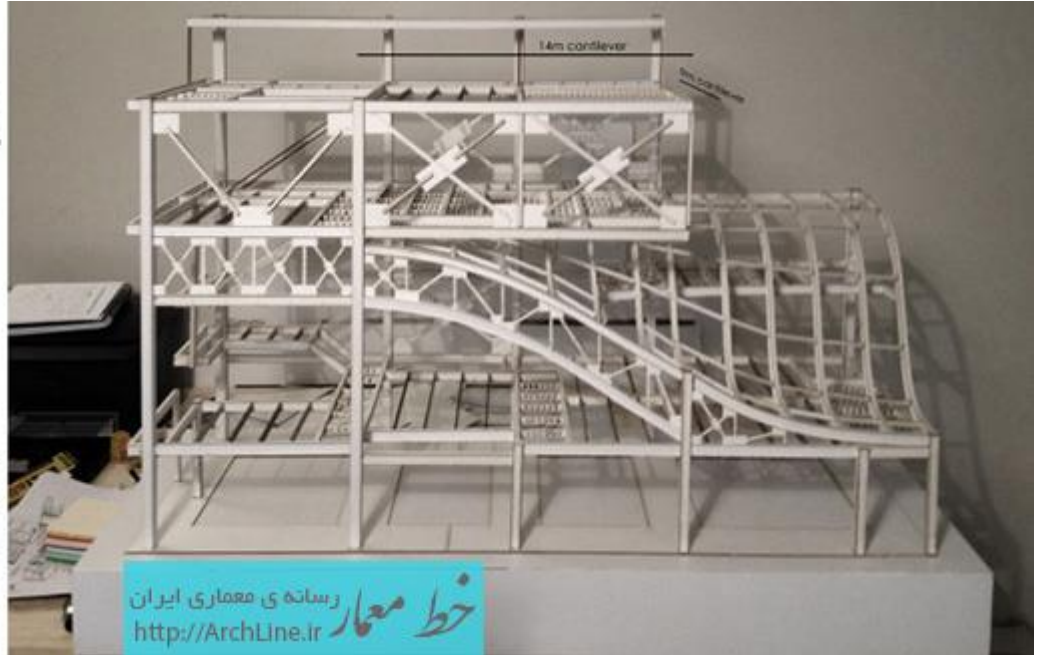
این پروژه در شهر تاریخی همدان قرار دارد، شهری که فضای پویا و سیال دارد و با احجام مربع شکل شناخته می شود. این ساختمان دو طبقه با هدف ایجاد فضا های عملکردی تجاری ساخته شده که طبقه همکف فضایی عمومی تر برای تجارت و فروش محصول یا ارائه خدمات بوده و طبقه اول، دفتر کاری شخصی را شامل می شود. طبقه ی بعد که در واقع پشت بام این ساختمان است هم ارتفاع بام های اطراف ساخته شده است و با دیوار های ۲/۵ متری خود فضایی باز و متنوع در دل این بنا ایجاد کرده است. این پروژه شامل سه عملکرد در سه طبقه ی مختلف با راه های ارتباطی متفاوت به فضای شهری می باشد. ایده ی مسیر های ارتباطی تعبیه شده در این بنا، ایجاد ارتباط های مستقیم و غیر مستقیم با فضا و محوطه ی شهری بوده و جدا کننده ی دو فضای عملکردی اداری و تجاری یکی از چالش های اصلی طراحی این پروژه و تولید فرم های اصلی آن بوده است. استفاده از فرم های تکرار شونده که از یک سو سقف طبقه همکف را تشکیل می داد و از سوی دیگر پله ای برای اتصال میان فضای خارج و دفتر کار بود به راه حلی منحصر به فرد برای چالش اصلی این ساختمان تبدیل شد. نمای ساختمان از آجر های بومی با بافت های سنتی آجر پوشیده شده و در عین حفظ سبک معماری اقلیمی و بومی، طراحی ای مدرن و جالب توجه ایجاد شده است.

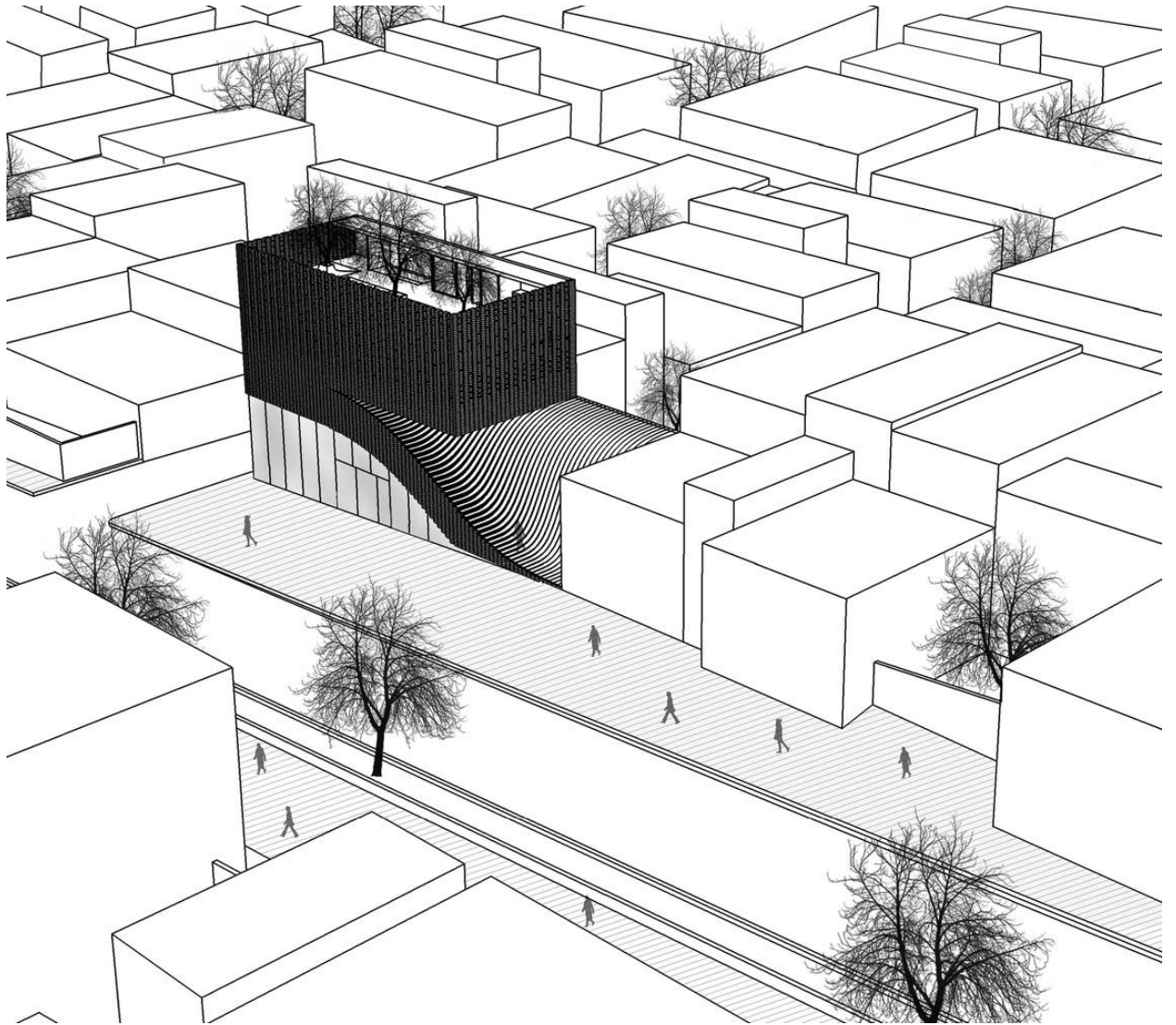


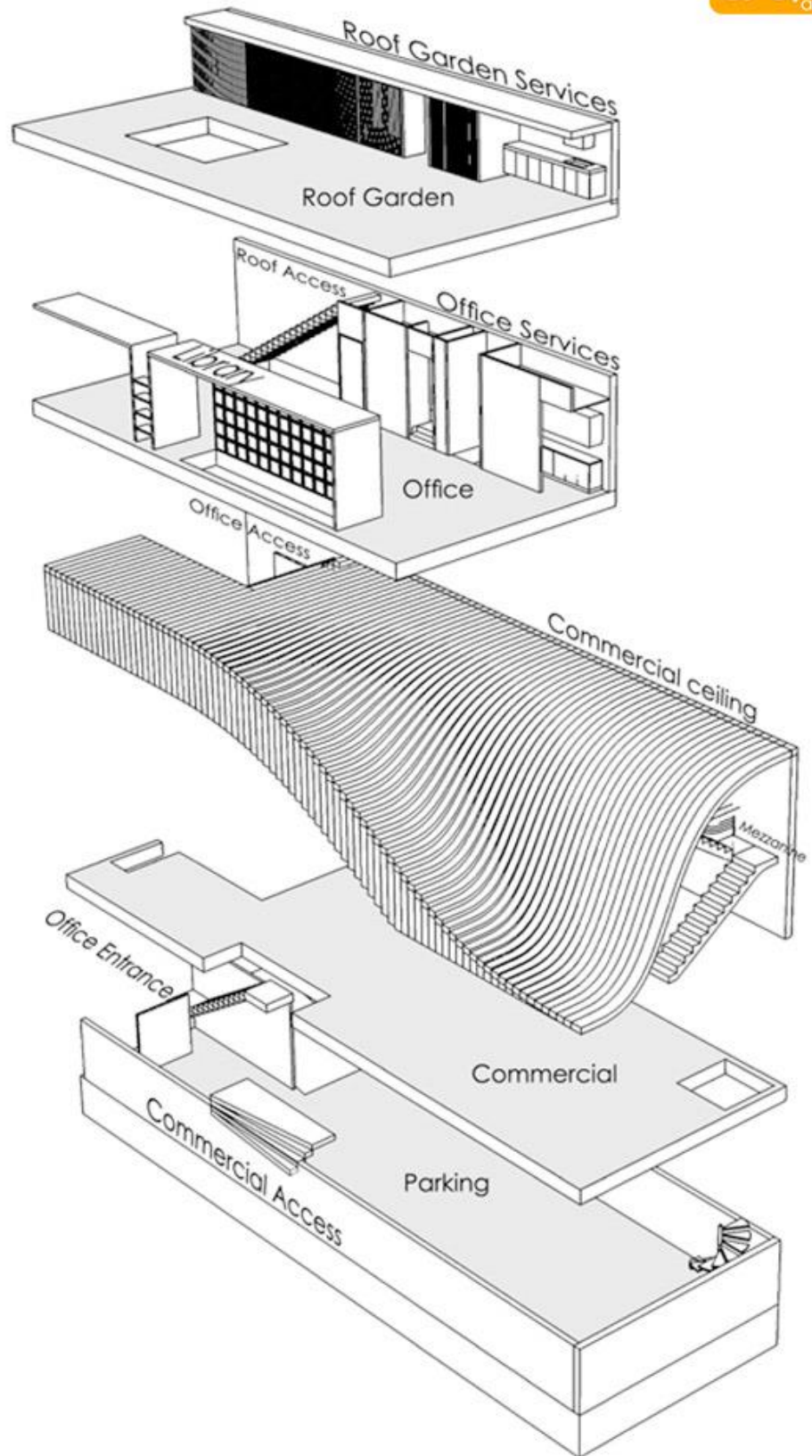
Curvature Ceiling Structure Diagram

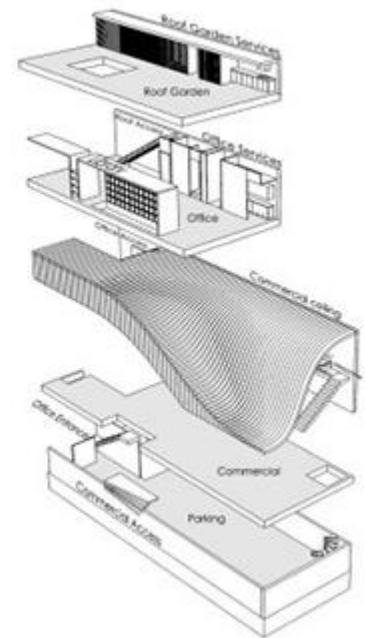
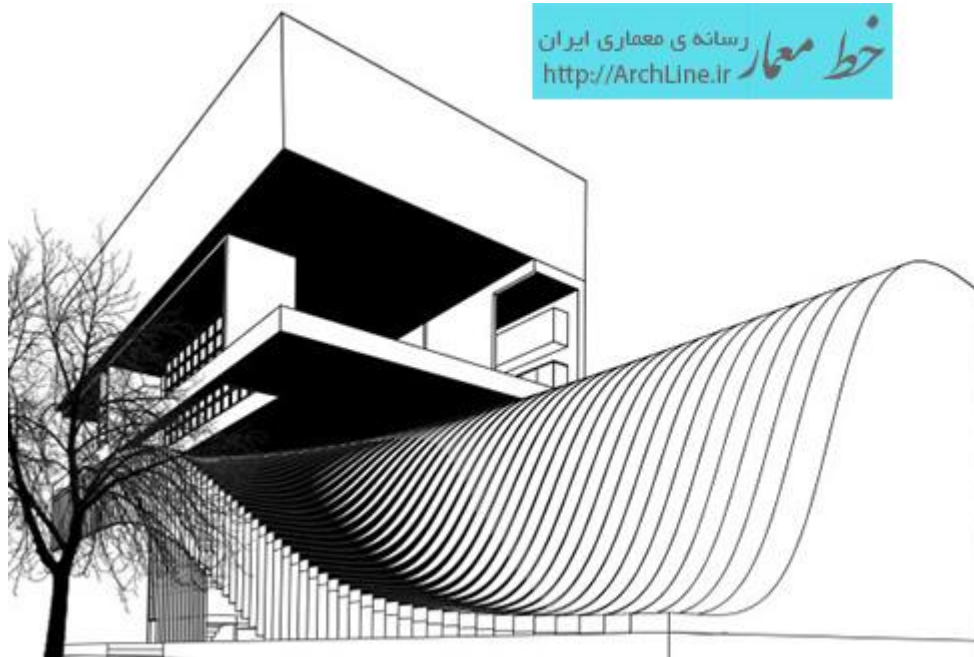


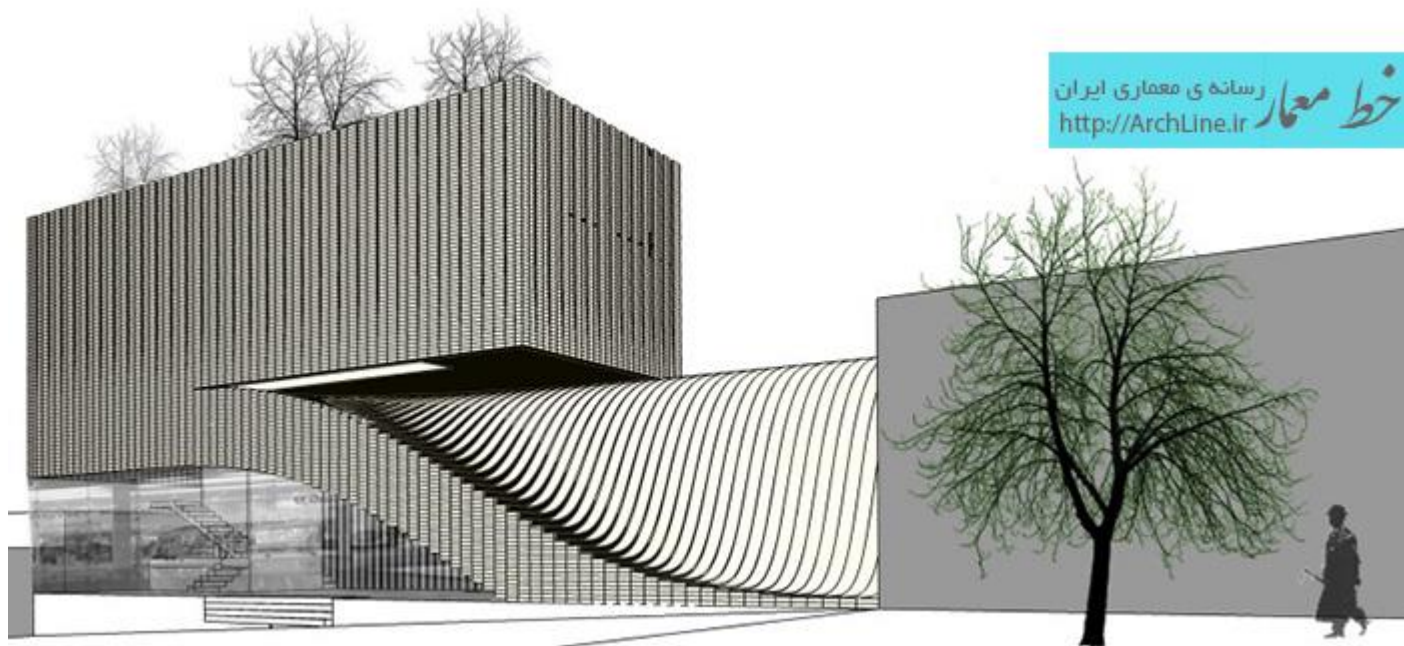
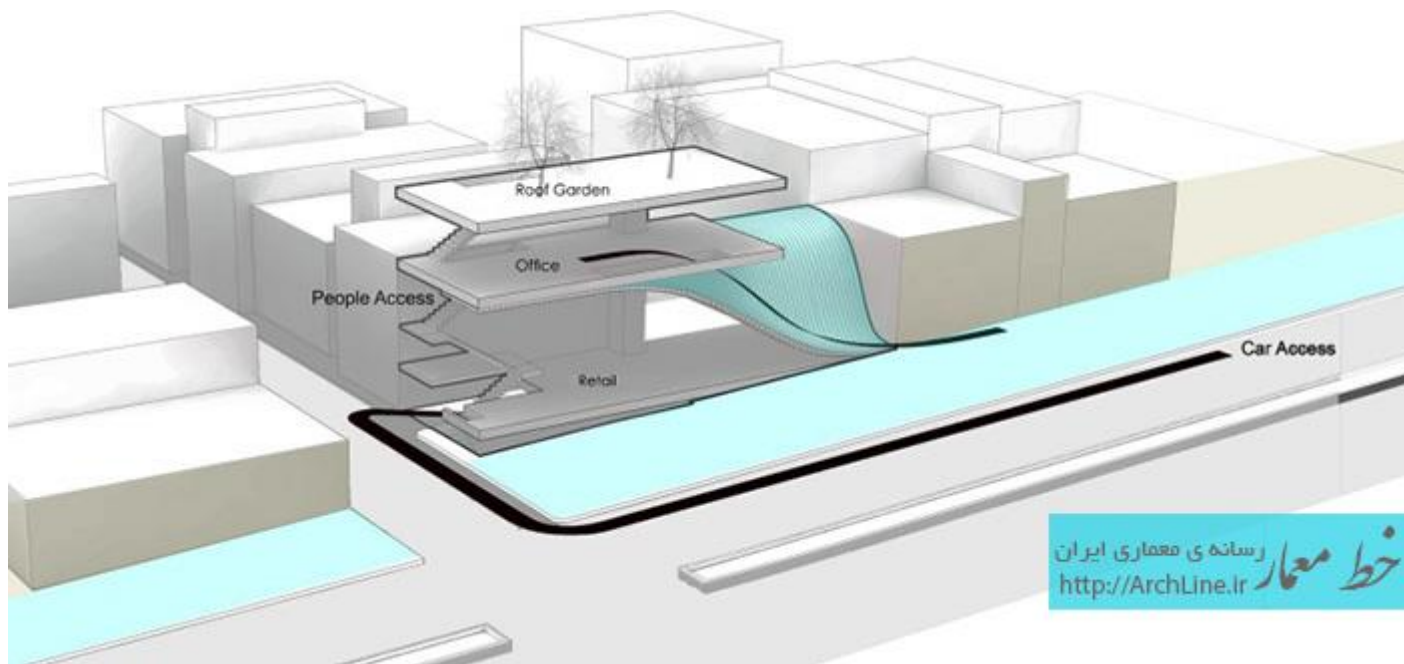
Structure Study Model

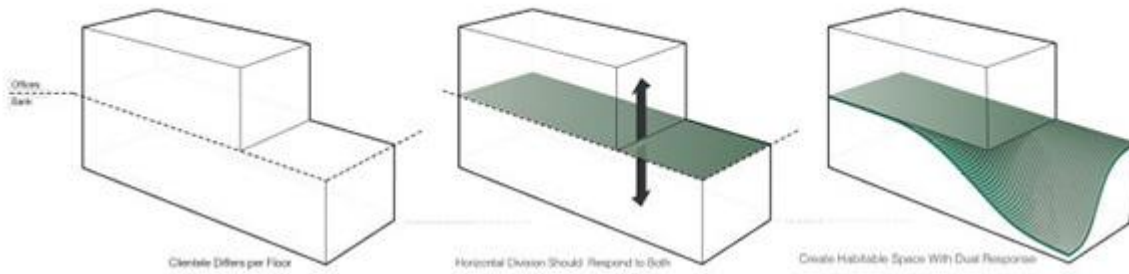










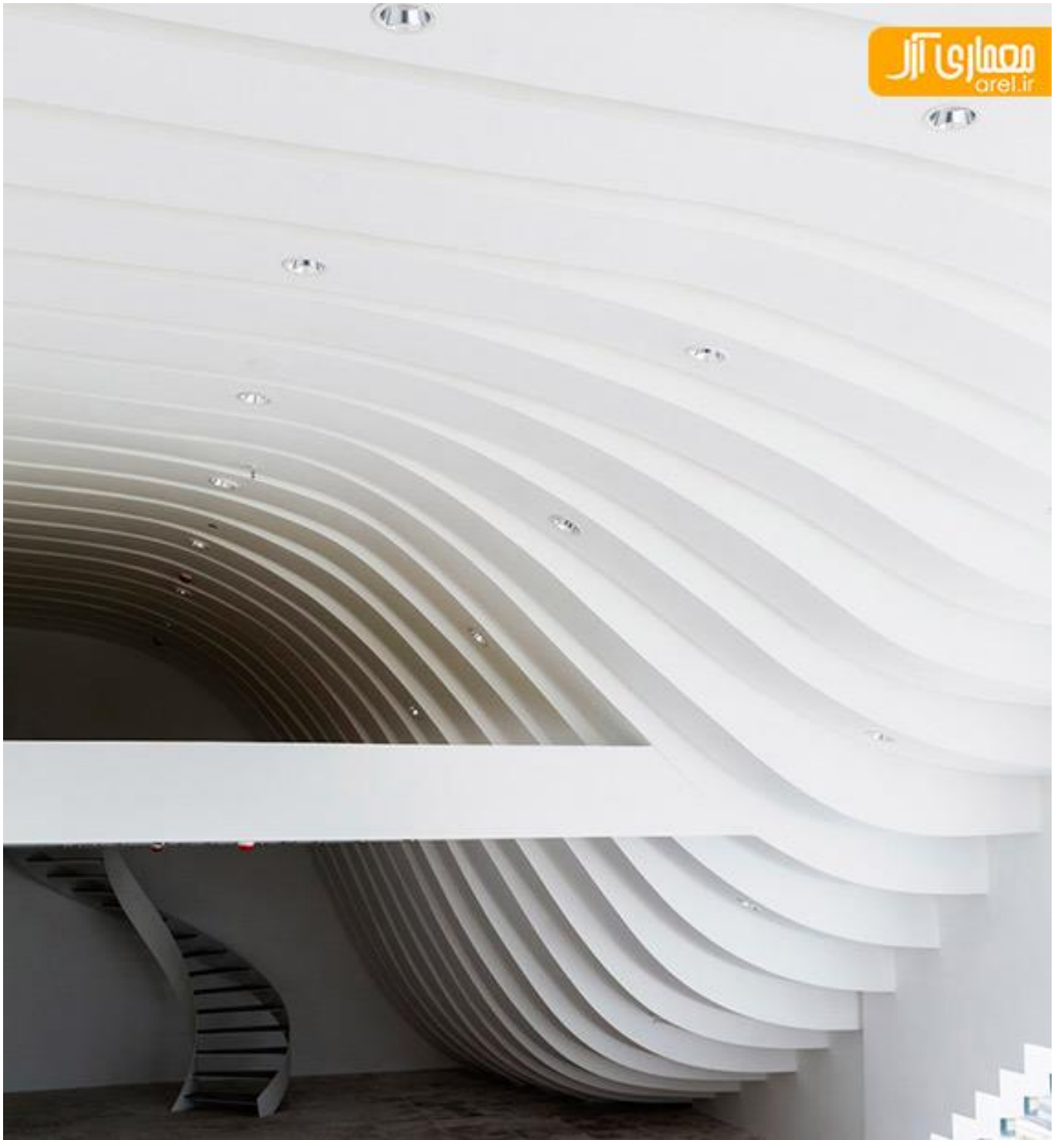


This project is located in Hamedan one of Iran historical cities. Hamedan has active urban space which is characterized by squares and an important north-south urban axis which connects them together. This axis cross the site from the western side. The brief was, designing a two floor building with commercial functions. A Retail in ground floor and a private office in the first floor. The second floor (roof) should follow its neighbor's height in terms of the urban skyline through a 2.5 meter height wall. So this project encompasses three different characters in three levels with different communication with urban space. Since this project has different addressees for each function the idea was connecting the functions separately and directly to the urban space. Furthermore we need to find a vertical access solution. The separator between the functions (Retail & office) recognized as most critical part of this project to implicate as architecture element to generate the form. That separator was the slab which characterized from one side as office floor and from the other side as Retail ceiling. The Retail ceiling slab bended and became habitable as stairs to connect the office directly to the walkway in front. The roof was devoted to the office as roof garden for business ceremonies and outdoor parties. The facade is a continuous covering system which made of local bricks that patterned with local and traditional brick layering techniques in order to match with the context.





مستند معماری ایران
خط معمار
<http://ArchLine.ir>





مجله خط معمار
مستانه ی معمارق ایران
<http://ArchLine.ir>

