

بِسْمِ اللَّهِ الرَّحْمَنِ الرَّحِيمِ

دبستان دخترانه پروین اعتصامی سیب

دبستان دخترانه پروین اعتصامی سیب از توابع بخش مرکزی شهرستان سیب و سوران

این دبستان پس از افتتاح ساختمان دبستان حافظ سیب در سال ۱۳۳۰ هجری شمسی توسط یک خیر با استفاده از خشت و گل ساخته شد

از سال ۱۳۳۰ تا امسال ۱۳۹۵ این فضای آموزشی محل تحصیل دختران روستای سیب بوده اما دیگر این ساختمان تاب مقاومت را ندارد و در آستانه تخریب است اما متأسفانه هنوز ۶ کلاس درس در این مدرسه دایر است



Türkm
Turkm



سپ

افغانستان
Afghanist

ایران



العراق
Iraq

بغداد
Baghdad

تهران

الكويت
Kuwait

Persian Gulf

البحرين
Bahrain

الرياض
Riyadh

قطر
Qatar

دبي
Dubai

Gulf of Oman

جمعیت طبق سرشماری سال ۱۳۹۰

جمعیت کل شهرستان طبق سرشماری سال ۱۳۹۰، برابر با ۷۳۱۸۹ نفر بوده است.

جمعیت کل سب طبق سرشماری سال ۱۳۹۰، برابر با ۳۹۷۶ نفر بوده است.

جمع کل	مرد	زن	تعداد خانوار	جمعیت
۳۹۷۶	۱۹۵۱	۲۰۲۵	۱۱۱۰	سب

پیشینه تاریخی شهرستان سیب و سوران:

شهرستان سیب و سوران همچنان که از ترکیب نام آن پیدا است از دو منطقه بنام روستای سیب و شهر سوران تشکیل شده است که قدیمترین بافت شهرستان می باشد و قدمت روستای سیب به اواسط دوره صفویه بر می گردد. این منطقه به استناد آثار تاریخی و باستانی فراوانی که وجود دارند بعنوان یکی از کهن ترین مناطق زیستی محسوب میشود. آثار باستانی این شهرستان نظیر قبرستان قدیمی سیب ، میل مارو، پیر کهور و کله برزاد به قبل از اسلام برمیگردد. قلعه خشتی و گلی روستای سیب با ارتفاع ۳۰ متر بلند ترین بنای خشتی و گلی ایران و جهان میباشد. دو قلعه کنت و هیدوچ واقع در بخش هیدوچ نیز از بناهای مهم تاریخی این شهرستان محسوب می شوند.

موقعیت جغرافیایی و زیست محیطی شهرستان سیب سوران:

شهرستان سیب و سوران با وسعت ۶۷۸۰ کیلومتر مربع معادل ۶.۳ درصد مساحت استان را به خود اختصاص داده است. شهرستان سیب و سوران از شمال به سراوان و از جنوب به مهرستان و از شرق به سراوان و پاکستان و از غرب به خاش منتهی می شود. مختصات جغرافیایی شهرستان سیب و سوران در نقشه ۶۲ درجه و ۵ دقیقه طول شرقی و ۲۷ درجه و ۱۴ دقیقه عرض شمالی می باشد. مساحت شهرستان ۶۷۸۰ کیلومتر مربع و دارای چهار دهستان (پسکوه، سیب و سوران، هیدوچ و کنت) و دو مرکز شهری شامل سوران و هیدوچ می باشد. مسافت این شهرستان تا تهران ۱۹۵۰ کیلومتر و ارتفاع آن از سطح دریا ۱۱۳۱ متر می باشد. آب و هوای شهرستان سیب و سوران گرم و خشک می باشد و میانگین بارش سالانه در این شهرستان حدود ۱۰۵.۷ میلی متر است.

از مهمترین مناطق کوهستانی می توان به دامنه جنوبی کوه بیرک که در شهرستان سیب و سوران واقع است و نیز بخش هیدوچ اشاره نمود که منطقه ای کوهستانی است. رودخانه ماشکید در ۸ کیلومتری شرق کوهک از مرز خارج شده و به کشور پاکستان وارد می شود. شاخه های اصلی این رودخانه عبارتند از سیمیش، روتک و ماشکید که شاخه های ماشکید و روتک در آبادی شهرستان سیب و سوران نقش مهمی دارند.

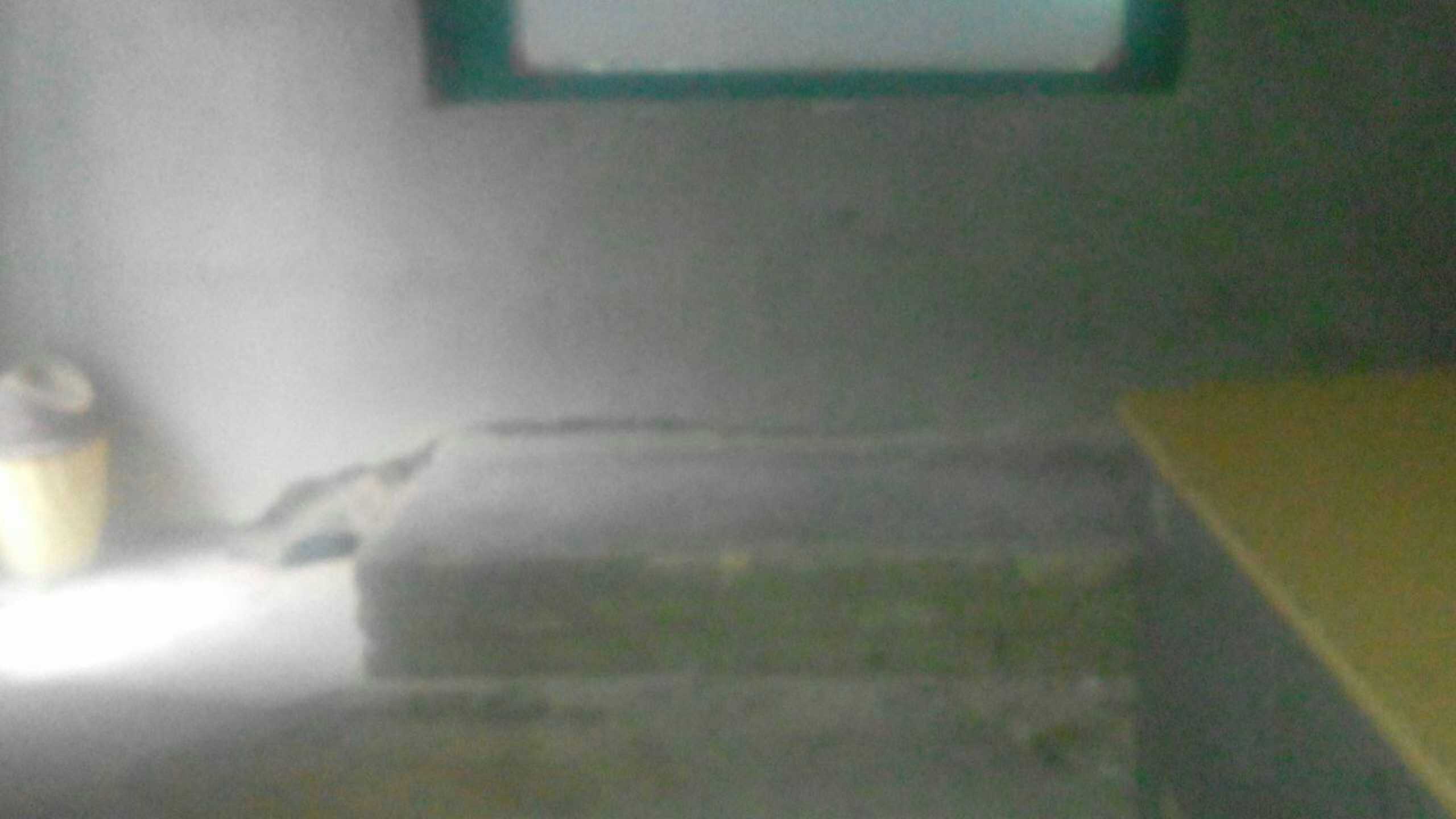
۱۳۸۱ کلا آموش پرورش استان سیستان و بلوچستان
هدیه به آموزش پرورش شهرستان سونگ

دستان دخترانه بروی اعصاب
شماره ۱۳۸۱ اول خ ۲۲









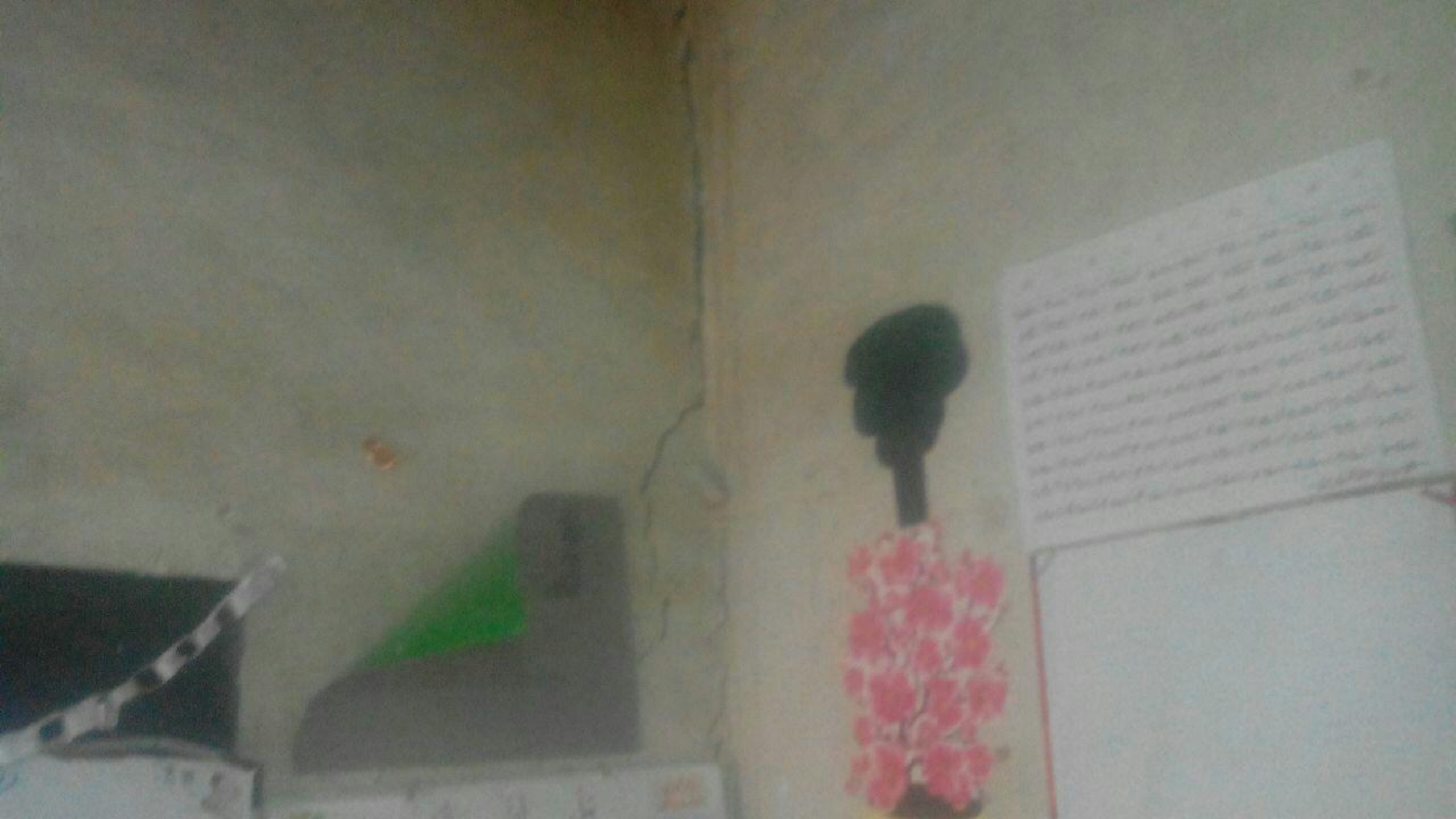












Handwritten text on a piece of paper, possibly a letter or a note, written in a cursive script. The text is mostly illegible due to blurriness and the angle of the paper.



