



جمهوری اسلامی ایران
وزارت آموزش و پرورش

اداره کل آموزش و پرورش استان لرستان
مدیریت آموزش و پرورش شهرستان الشتر

تاریخ: ۱۳۹۴/۷/۲۱

شماره: ۴۸۶۷/۵۱

پیوست:

بسمه تعالی

(سال دولت و ملت، همدلی و همزیبانی)

از: مدیریت آموزش و پرورش شهرستان الشتر

به: کلیه واحدهای آموزشی

موضوع: ارسال دستورالعمل برگزاری انتخابات شوراهای دانش آموزی در سال تحصیلی ۹۴-۹۵
با سلام و احترام

با صلوات بر محمد و آل محمد(ص)، احتراماً به پیوست عین دستورالعمل برگزاری انتخابات شوراهای

دانش آموزی در سال تحصیلی ۹۴-۹۵ و نمونه فرم های مورد نیاز که در روز سه شنبه پنجم آبان ماه

۱۳۹۴ همزمان در سراسر کشور برگزار می شود به حضور ارسال می گردد، شایسته است مدیران محترم ضمن

تشکیل ستاد انتخابات شورای دانش آموزی در آموزشگاه نسبت به اجرای مفاد دستورالعمل مذکور اقدام، در

پایان گزارش مصور از فعالیت های انجام گرفته را در قالب CD به این مدیریت تحویل نمایند.

حسین فرج اللهی

مدیر آموزش و پرورش شهرستان سلسله

از طرف حسنوند

رونوشت:

تاریخ ۱۳۹۴/۷/۱۸
شماره ۳۷۹۳۳/۵۱
پیوست



بسمه تعالی



وزارت آموزش و پرورش

اداره کل آموزش و پرورش استان لرستان

از: اداره کل آموزش و پرورش استان لرستان

به: مدیریت / اداره آموزش و پرورش شهرستان / ناحیه / منطقه

موضوع: انتخابات شورای دانش آموزی

سلام علیکم

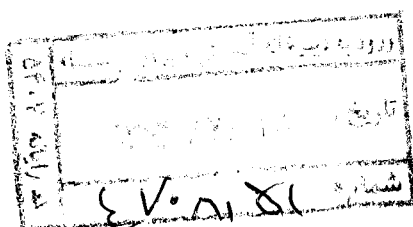
با صلوات بر محمد و آل محمد (ص)؛ با احترام، پیرو بخشنامه شماره ۱۴۲۹۷۹/۵۰۰ مورخ ۱۳۹۳/۷/۹ در اجرای دستورالعمل اجرایی شورای دانش آموزی شماره ۲۲۰/۴۸۱۱/۵۲ مورخ ۸۸/۱۰/۸ با عنایت به ماده ۱۸ آئین نامه اجرایی مدارس و نظر به نقش شوراهای دانش آموزی به عنوان ارکان مدرسه، در راستای تحقق اصل دانش آموز محوری و مشارکت مؤثر دانش آموزان در تصمیم گیری و تصمیم سازی و بهره مندی از توانمندی و تقویت مسئولیت پذیری آنان، و برگزاری مطلوب هجدهمین دوره انتخابات شوراهای دانش آموزی در سال ۱۳۹۴ موارد ذیل اعلام می گردد:

- ۱- هجدهمین دوره انتخابات شوراهای دانش آموزی روز سه شنبه پنجم آبان ماه ۱۳۹۴ همزمان در کلیه واحدهای آموزشی دوره های تحصیلی ابتدایی، متوسط اول و دوم در سراسر کشور برگزار می گردد.
- ۲- تشکیل ستاد برنامه ریزی، پشتیبانی و نظارت شورای دانش آموزی شهرستان و مناطق مطابق شیوه نامه.
- ۳- مدیران محترم واحدهای آموزشی ضروری است مطابق ماده ۲۰ آئین نامه اجرایی مدارس زمینه حضور پر شور و فعال دانش آموزان و اعضای تشکل های دانش آموزی در انتخابات و اتجمن های شوراهای دانش آموزی را فراهم نمایند.
- ۴- ستاد شهرستان / منطقه نسبت به انتخاب یک حوزه اصلی جهت حضور مسئولان شهرستان / منطقه به منظور نظارت بر روند برگزاری انتخابات اقدام نموده و برای مابقی مدارس تیم های نظارتی انتخاب و اعزام شوند.
- ۵- مطابق سنوات گذشته شوراهای برتر انتخابات و از آنان تقدیر بعمل آید.
- ۶- دانش آموزان در صورت تمایل دو هفته قبل از انتخابات در دفتر مدرسه ثبت نام و خود را کاندیدای انتخابات معرفی و به مدت پنج روز قبل از انتخابات در خصوص دیدگاهها، نظرات و برنامه های خود به تبلیغ بپردازند.
- ۷- ترکیب اعضای شورای دانش آموزی در مدارس ابتدایی بر حسب تعداد دانش آموزان آن مدرسه خواهد بود. (تا ۱۰۰ نفر دانش آموز ۵ نفر اصلی و ۲ نفر علی البدل و از ۱۰۱ نفر تا ۱۵۰ نفر دانش آموز ۷ نفر اصلی و ۲ نفر علی البدل از ۱۵۱ به بالا ۹ نفر اصلی و ۲ نفر علی البدل انتخاب می شوند) (دانش آموزان پایه سوم ابتدایی و بالاتر می توانند علاوه بر کاندید شدن عضویت در شورای مدرسه در رأی گیری هم شرکت نمایند).
- ۸- ترکیب شورای دانش آموزی در دوره متوسطه اول و دوم بر حسب تعداد کل دانش آموزان آن واحد آموزشی خواهد بود.

www.lorestan.medu.ir
www.cms.medu.ir/lorestan

آدرس اینترنتی

آدرس: قزوین آباد - خیابان علوی تلفن: ۰۶۶۳۳۴۰۲۰۵۱-۳ فاکس: ۰۶۶۳۳۴۰۴۰۶۵



با احترام
کارشناس محترم فرهنگی
هنر و تفریح اقدام تفریحی
شهرستان ۱۸/۷/۹۳



بسمه تعالی



وزارت آموزش و پرورش

اداره کل آموزش و پرورش استان لرستان

تاریخ
شماره
پست
اصفهان، آذر ۱۳۸۴

تا ۲۵۰ نفر دانش آموز ۵ نفر عضو اصلی و ۲ نفر علی البدل و از ۲۵۱ نفر تا ۳۵۰ نفر دانش آموز ۷ نفر اصلی و ۲ نفر علی البدل و از ۳۵۱ تا ۵۵۰ نفر ۹ نفر اصلی و ۲ نفر علی البدل و از ۵۵۰ نفر به بالا ۱۱ نفر اصلی و ۲ نفر علی البدل انتخاب می شود.

شهرستانها و مناطق شیوه نامه اجرایی شورای دانش آموزی را جهت مدارس جدید التاسیس یا مدارس که فاقد شیونامه مذکور هستند تهیه یا به سایت معاونت پرورشی و فرهنگی وزارت آموزش و پرورش مراجعه نمایند.

۱۰- جلسه توجیهی کارشناسان، مدیران و معاونین پیگیر شوراهای دانش آموزی در شهرستانها و مناطق تشکیل و اقامه مورد نیاز از قبیل: تعرفه، پوستره های تبلیغی، کارت شناسایی و ابلاغ اعضای جدید در اختیار آنان قرار گیرد.

۱۱- پیام مقام عالی وزارت آموزش و پرورش به مناسبت انتخابات شورای دانش آموزی متعاقباً ارسال و در سایت وزارت آموزش و پرورش قرار می گیرد، ضروری است پیام مذکور توسط یکی از دانش آموزان قبل از شروع رأی گیری در مراسم انتخابات قرائت گردد.

۱۲- پوشش خبری مناسب از سوی ادارات شهرستانها و مناطق با هماهنگی و از طریق رسانه های جمعی و خبری انجام پذیرد.

۱۳- ارائه گزارش نهایی و تکمیل فرم شماره ۱۰ شیوه نامه مورد اشاره و آمار شوراهای دانش آموزی و ارسال آن حداکثر تا ۱۳۸۴/۸/۲۰ انجام گیرد (با عنایت به اصلاح دوره های ابتدایی و متوسطه اول و دوم) % ف

معاونت پرورشی
مدیرکل آموزش و پرورش استان لرستان
از طرف یوسفوند
حره

آدرس اینترنتی www.lorestan.edu.ir پست الکترونیکی INFO@LORESTANEOU.IR

آدرس: خرم آباد - خیابان علوی تلفن: ۰۶۶۲۳۴۰۲۰۵۱-۳ فاکس: ۰۶۶۲۳۴۰۲۰۶۵

باسمه تعالی

فرم ارزیابی از روند برگزاری انتخابات شوراهای دانش آموزی آموزشگاههای استان لرستان در سال تحصیلی ۹۳-۹۴

نام آموزشگاه: شهرستان/منطقه: چیست: دوره تحصیلی: نام و نام خانوادگی مدیر: تعداد کل دانش آموزان: تاریخ بازدید:

ردیف	ملاک های ارزیابی				امتیازات
	۱	۲	۳	۴	
۱	گزینش و تأیید صلاحیت کاندیدها با توجه به ملاکهای موجود (صلاحیت اخلاقی، رعایت شئون و شعائر اسلامی و توجه به ارزشهای انقلاب اسلامی و...)				
۲	تشکیل ستاد اجرایی انتخابات در آموزشگاه (معاون، مربی پرورشی، یک نفر از دبیران و ۲ نفر دانش آموز غیرعضو)				
۳	موجود بودن کلیه دستورالعمل ها و بخشنامه های مربوط به برگزاری انتخابات شوراهای در آموزشگاه				
۴	اطلاع رسانی مناسب و آگاهی دانش آموزان از نقش شوراهای در اداره امور آموزشگاه و... (با نظر خوالی از دانش آموزان)				
۵	نصب تراکت، پلاکارد، بروشور، جملات مناسب و... در مورد اهمیت شوراهای در محیط آموزشگاه توسط مسئولین آموزشگاه و...				
۶	معرفی به موقع داوطلبان به دانش آموزان (حداقل یک هفته قبل از انتخابات)				
۷	تبلیغات مناسب توسط کاندیدها در محیط آموزشگاه (بیان اهداف، عکس، خلاصه فعالیت های گذشته و...)				
۸	کنترل شعارهای تبلیغاتی کاندیدها از سوی آموزشگاه (واقع بینی در شعارهای تبلیغاتی)				
۹	قرائت پیام وزیر در ابتدای مراسم انتخابات در آموزشگاه				
۱۰	نظم و انضباط در برگزاری انتخابات				
۱۱	نصب اسامی کاندیدها در تابلو اعلانات و در محل لخرای				
۱۲	دعوت از نمایندگان انجمن اولیاء جهت حضور در آموزشگاه				
۱۳	تهیه صندوق لخرای و تعرفه های انتخاباتی مناسب و کارت شناسایی اعضای ستاد و...				
۱۴	تنظیم و تکمیل فرم های صورتجلسات مربوطه (اسامی منتخبین، اسامی هیئت اجرایی، ثبت آراء کاندیدها و)				
۱۵	رضایت دانش آموزان از نحوه برگزاری انتخابات (با نظر خوالی از دانش آموزان)				
۱۶	ابتکارات و نوآوری				
امتیاز					
جمع کل امتیاز					

نظرات و پیشنهادات:

برگه تعرفه شرکت در انتخابات شورای دانش آموزی
سال تحصیلی ۹۳-۹۴

ردیف	نام و نام خانوادگی نامزد شورا
۱	
۲	
۳	
۴	
۵	
۶	
۷	

برگه تعرفه شرکت در انتخابات شورای دانش آموزی
سال تحصیلی ۹۳-۹۴

ردیف	نام و نام خانوادگی نامزد شورا
۱	
۲	
۳	
۴	
۵	
۶	
۷	

برگه تعرفه شرکت در انتخابات شورای دانش آموزی
سال تحصیلی ۹۳-۹۴

ردیف	نام و نام خانوادگی نامزد شورا
۱	
۲	
۳	
۴	
۵	
۶	
۷	

برگه تعرفه شرکت در انتخابات شورای دانش آموزی
سال تحصیلی ۹۳-۹۴

ردیف	نام و نام خانوادگی نامزد شورا
۱	
۲	
۳	
۴	
۵	
۶	
۷	

مشخصات مسئول پیگیری شورای دانش آموزی آموزشگاه:

(مخصوص ارسال به آموزش و پرورش)

	نام و نام خانوادگی
	سمت در آموزشگاه
	رشته تحصیلی
	مدرک تحصیلی

مشخصات اعضای شورای دانش آموزی آموزشگاه:

ردیف	نام و نام خانوادگی	نام پدر	شماره ی شناسنامه	پایه ی تحصیلی	سمت در شورا	تعداد آراء مأخوذه	تلفن منزل
۱							
۲							
۳							
۴							
۵							
۶							
۷							
۸							
۹							
۱۰					علی البدل		
۱۱					علی البدل		

موارد پیگیری

ردیف	موضوع پیگیری	مسئول پیگیری	مهلت
۱			
۲			
۳			
۴			

اسامی حاضرین در جلسه

ردیف	نام و نام خانوادگی	سمت	امضاء
۱			
۲			
۳			
۴			
۵			
۶			
۷			
۸			
۹			
۱۰			
۱۱			

زمان جلسه بعدی شورا:

ساعت:.....روز.....تاریخ:.....

نام و نام خانوادگی منشی
امضاء

نام نام خانوادگی رئیس شورا
امضاء

فرم شماره: ۱/۱

فرم ثبت صورت جلسه شورای دانش آموزی استان لرستان (مخصوص ارسال به آموزش و پرورش)

شهرستان:	شماره ی جلسه:	تاریخ:
دوره ی تحصیلی:	جنسیت: پسر/دختر:	آموزشگاه:

دستور جلسه:
-۱
-۲
-۳

خلاصه مذاکرات:

مصوبات جلسه:

برنامه زمانبندی جلسات شورای دانش آموزی استان لرستان

آموزشگاه:

شهرستان:

(مخصوص ارسال به آموزش و پرورش)

ماه	شماره جلسات	تاریخ	ساعت	مکان برگزاری جلسه
آبان	۱			
	۲			
آذر	۳			
	۴			
دی	۵			
	۶			
بهمن	۷			
	۸			
اسفند	۹			
	۱۰			
فروردین	۱۱			
اردیبهشت	۱۲			
	۱۳			
خرداد	۱۴			
	۱۵			
فوق العاده				
فوق العاده				
فوق العاده				

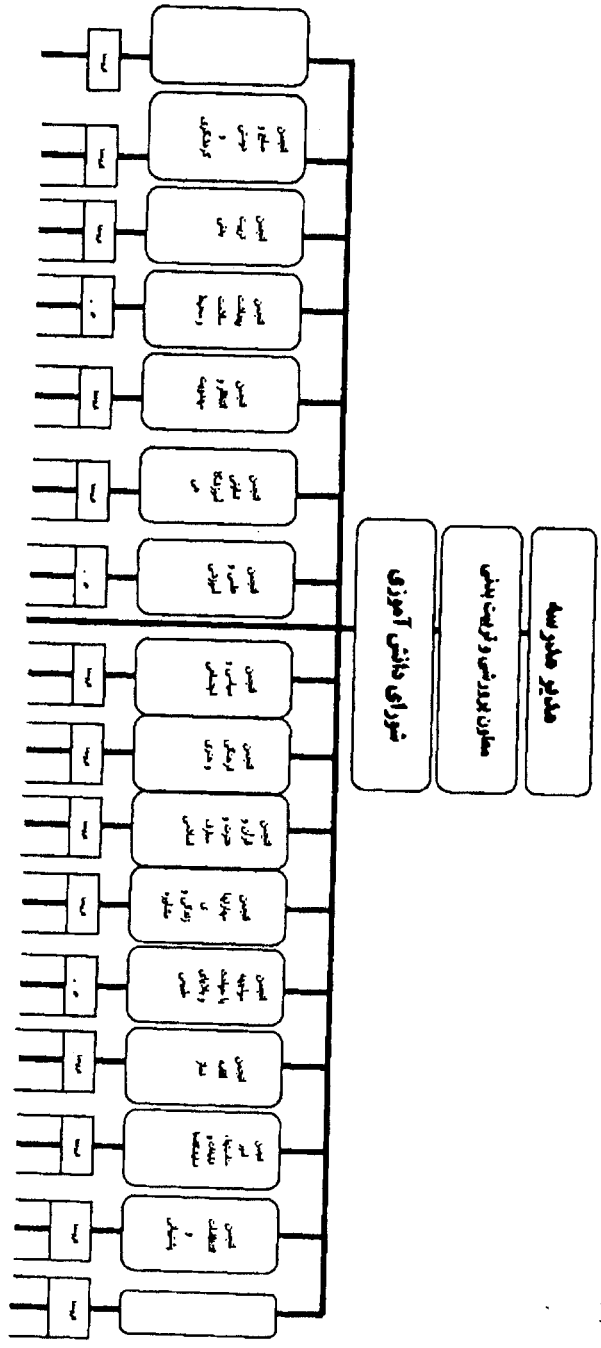
نام و نام خانوادگی مدیر

نام و نام خانوادگی رئیس شورای دانش آموزی

مهر و امضاء

امضاء

نمودار تشکیلاتی شورای دانش



بنای آوری: (۱) مسئولین و مسئولان اجراییها با توجه به صلاحیت دانش آموزان علاقمند در خصوص موضوعات مختلف قابل ارزیابی و گامی می باشد. (۲) تشکیل گروه ها بر اساس صلاحیت دانش آموزان علاقمند به مهارت در رشته یا موضوع خاص خواهد بود و متعلق آن به صلاحیتها در گروه بستگی خواهد داشت.

- شبهه
- شرح
- ۱. از
 -
 -
 - دانش آموز
 -
 -
 - تجربه
 - در صورت
 -
 -
 -
 -
 -
 - ۲. از
 - تحقیق
 - همکار
 - تشکر
 - رابطه با
 - ایام ...
 - تبلیغ
 - مسابقه
 - برنامه
 - تهیه
 - وظایف