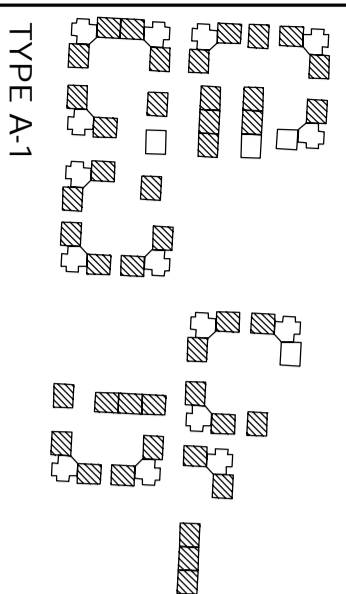


سازمان مسکن و شهرسازی
استان خراسان رضوی

• توضیحات

پیمانکار موظف است قبل از اجرا کلیه ابعاد و اندازه های نقشه های سازه را کنترل و از عدم تطابق آن با معنای اطمینان حاصل نماید.
بتن مصرفی شالوده ها از نوع C25 با حداقل مقاومت ۲۸ روزه برابر 250 Kg/cm^2 می باشد.
بتن مگر از نوع C10 می باشد.
سیمان مصرفی از نوع ۱ بوده و نسبت آب به سیمان نباید از ۰/۵ تجاوز نماید



• عنوان پروژه

پروژه ۱۰۰۸ واحدی شهرستان کاشمر

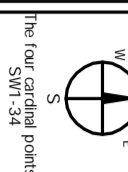
• عنوان نقشه

پلان فنداسیون

شهرستان	کاشمر
محاسب	
توسیم کننده	
کنترل	
شماره نقشه	S-02
مرحله	بررسی تصویب
تاریخ	تیرماه ۸۸
سازه	

• آثار و نواحی

اتحادیه شرکت تعاونیهای مسکن مهر
شهرستان کاشمر

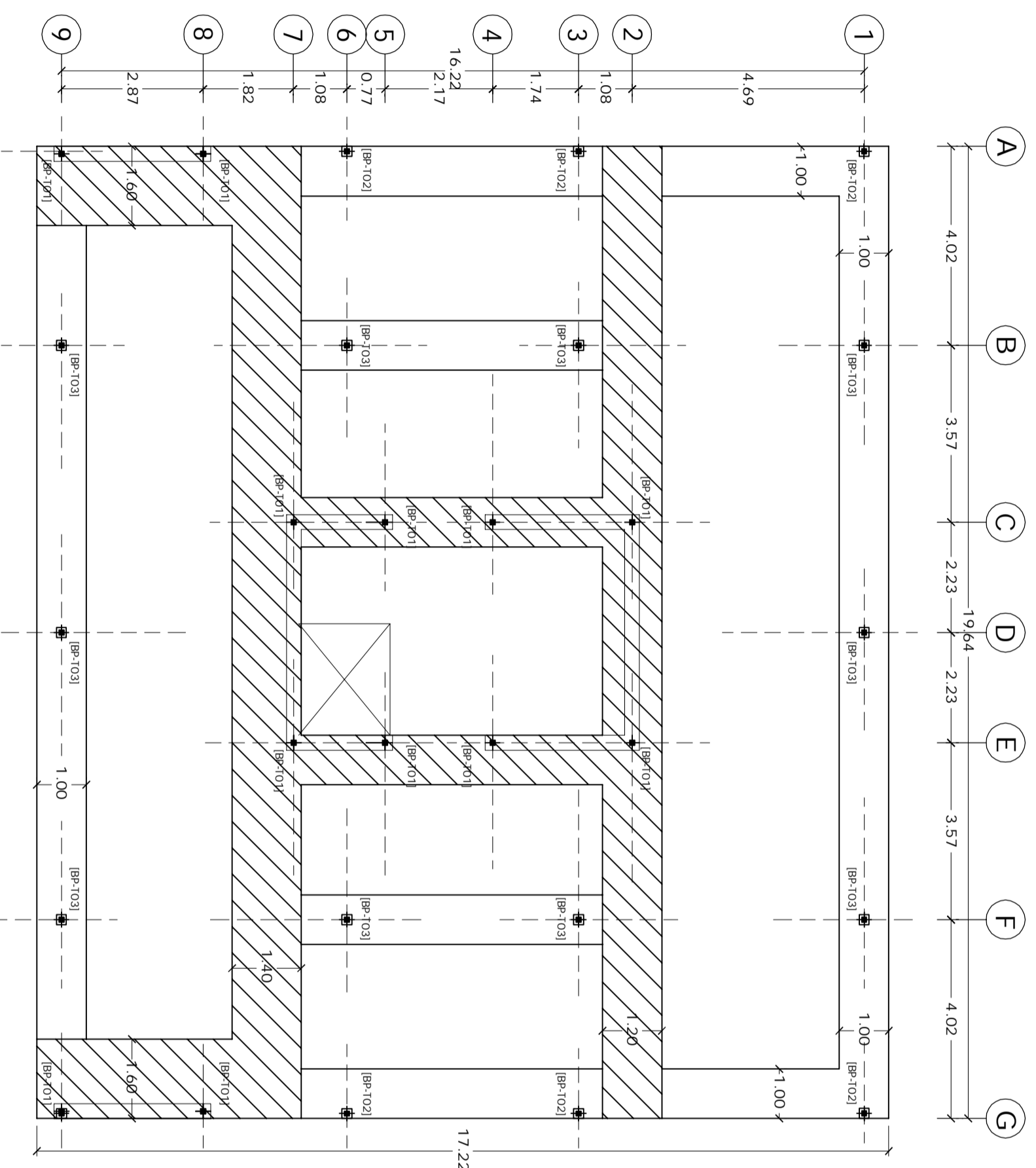


• مقیاس

مقیاس



مقنن
پانداو سازه شرق
پانداو



پلان فنداسیون

SC 1:100

POS.	DIA mm	NO.	Length meter	SHAPE	جدول لیست نور آجرهای فنداسیون			
					Ø14	Ø18	Ø22	Ø28
01	22	66	12.00	2Ø $\frac{1175}{}$			792	
02	22	46	9.75	2Ø $\frac{500}{}$			448.5	
03	22	40	9.10	2Ø $\frac{860}{}$ 25			364	
04	22	10	7.30	2Ø $\frac{100}{}$			73	
05	22	22	5.75	2Ø $\frac{1500}{}$			126.5	
06	22	10	2.5	2Ø $\frac{250}{}$			25	
07	22	56	2.0	2Ø $\frac{160}{}$ 25			112	
08	22	96	1.80	2Ø $\frac{130}{}$ 25			172.8	
09	22	86	1.60	2Ø $\frac{110}{}$ 25			137.6	
10	22	88	1.40	2Ø $\frac{90}{}$ 25			123.2	
11	14	492	1.40	2Ø $\frac{90}{}$ 25	688.8			144
12	28	24	6.00	4Ø $\frac{600}{}$				576
13	28	144	4.00	4Ø $\frac{400}{}$				108
14	28	36	3.00	3Ø $\frac{300}{}$				
15	18	138	2.40	3Ø $\frac{210}{}$ ریب دور		331.2		
16	14	198	2.40	3Ø $\frac{210}{}$ ریب دور	475.2			
TOTAL LENGTH PER DIAMETER (m)					1164	331.2	2374.6	828
WAEGHT PER UNIT LENGTH (kg/m)					1.21	2.00	2.98	4.83
TOTAL WAEGHT PER DIAMETER (kg)					1408.4	662.4	7076.3	3999.2
TOTAL WAEGHT (kg)					13146.3			

• توضیحات

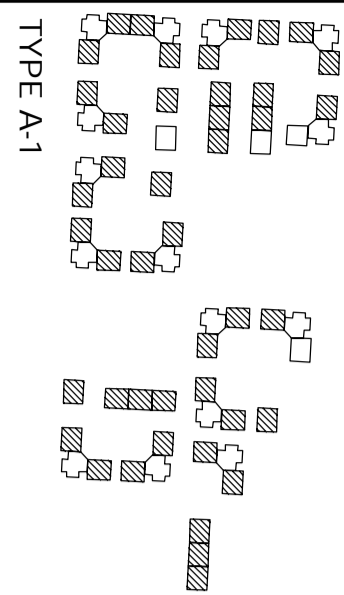
عمق فنداسیون در نوارهای هاتور خوردنه $H=100 \text{ cm}$
عمق فنداسیون در نوارهای بدون هاتور $H=70 \text{ cm}$
حجم بتن مورد نیاز برای فنداسیون $V=146.3 \text{ m}^3$ می باشد.

سازمان مسکن و شهرسازی استان خراسان رضوی

• توضیحات

پیمانکار موظف است قبل از اجرا کلیه ابعاد و اندازه‌های نقشه‌های سازه را کنترل و از عدم تطابق آن با معنای اطمینان حاصل نماید.
بتن مصرفی شالوده‌ها از نوع C25 با حداقل مقاومت ۲۸ روزه برابر $f_{cm} = 250$ کیلوگرم بر سانتیمتر مکعب می‌باشد.

بتن مگر از نوع C10 می‌باشد.
سیمان مصرفی از نوع ۱ بوده و نسبت آب به سیمان نباید از ۰/۵ تجاوز نماید.



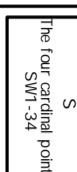
عنوان پروژه
پروژه ۱۰۰۸ واحدی شهرستان کاشمر

مختصات نقشه

پلان آرماتورگذاری طولی فنداسیون

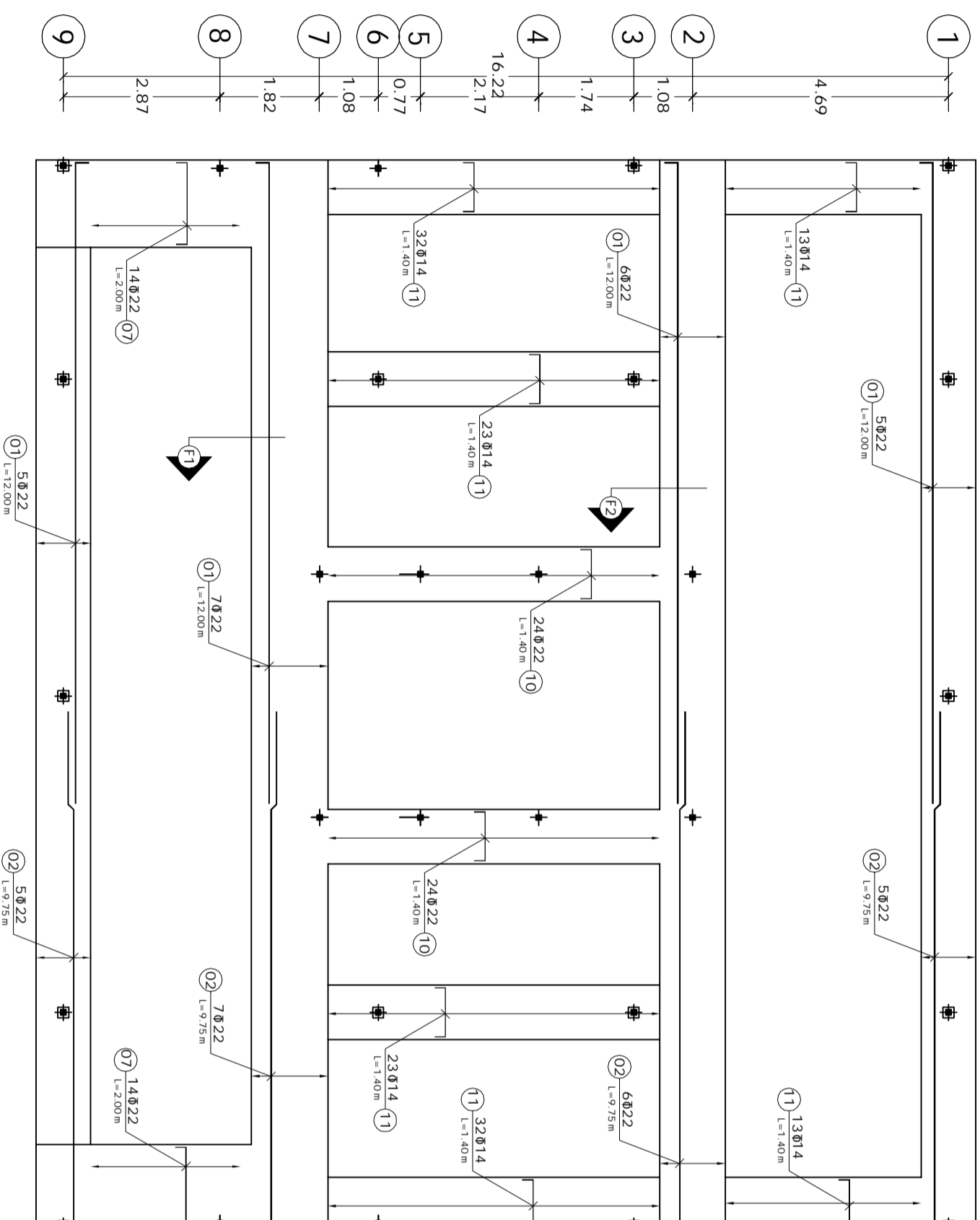
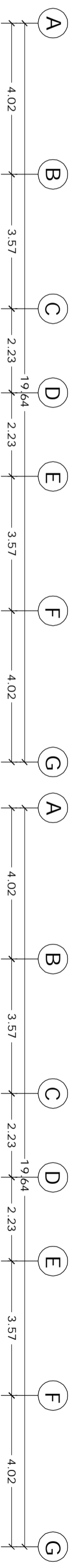
طراح	شهرستان کاشمر
محاسب	کاشمر
تزییم کننده	رشته سازه
کنترل	تاریخ
شماره نقشه	تیرماه ۸۸
مرحله	بررسی تصویب
S-03	شماره نقشه

آژانورها
اتحادیه تیرک خاورمیانه مسکن مهر
شهرستان کاشمر

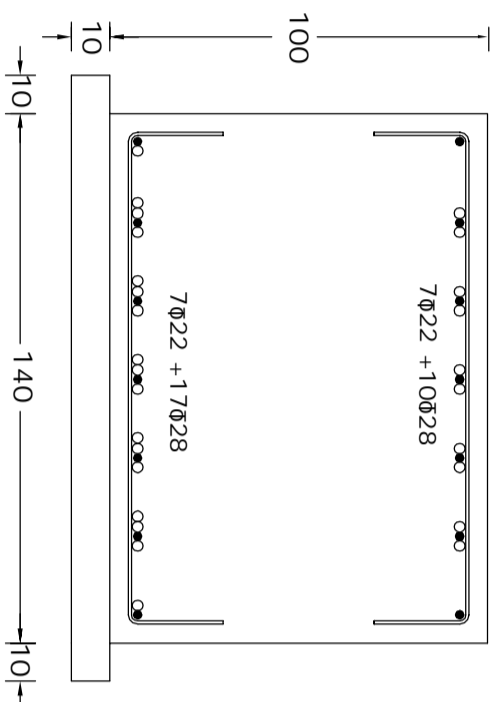


مشاور
پادیاو سازه شرق
پادیان

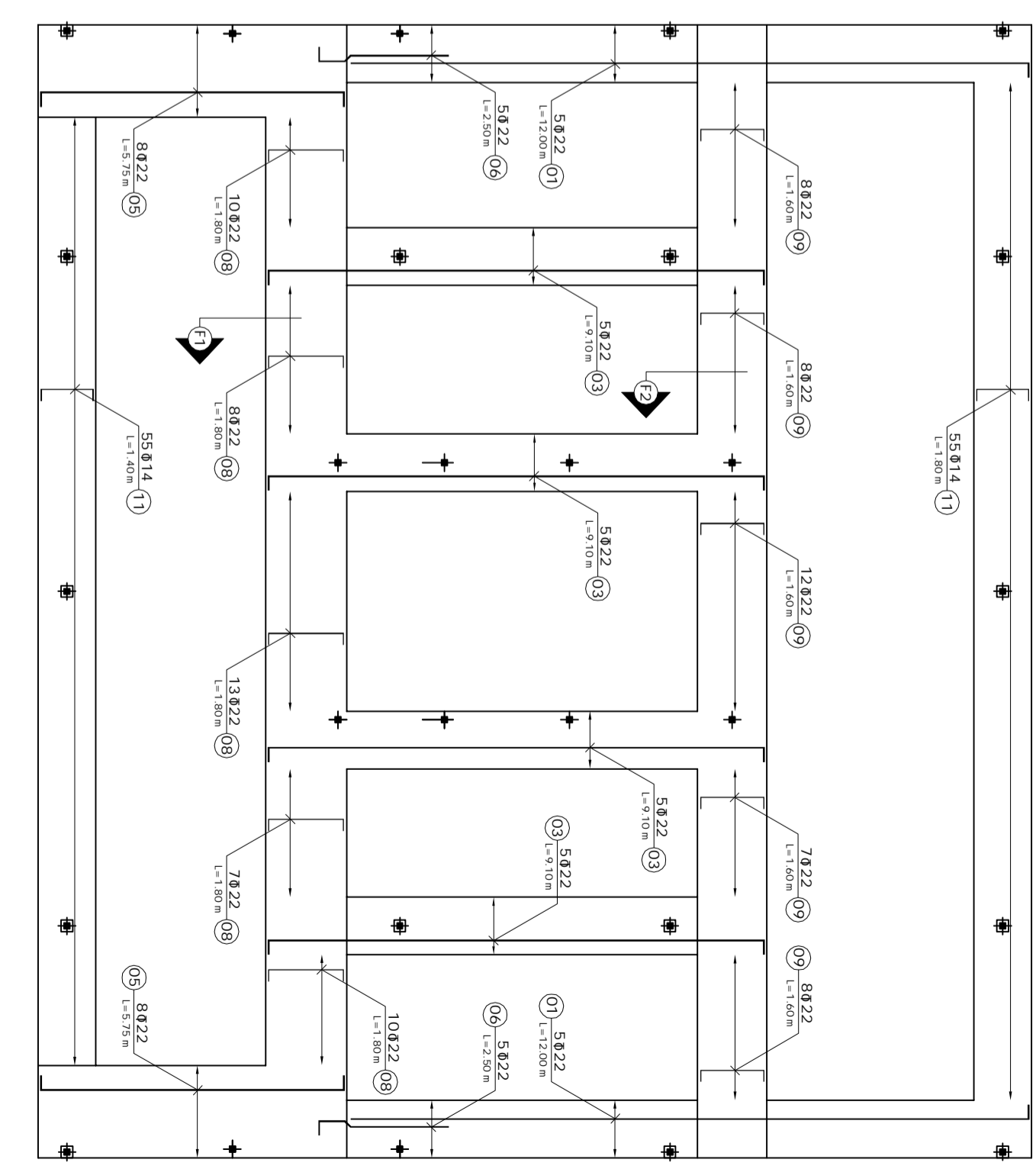
مقیاس
تاریخ
فاز دو



پلان آرماتورگذاری طولی جهت X باین
SC 1:100



Section F1
SC 1:20



پلان آرماتورگذاری طولی جهت Y باین
SC 1:100

در طراحی فنداسیون مقاومت مجاز خاک f_{cm}^2 و ضریب عکس العمل بتن $q = 2.0$ کیلوگرم بر سانتیمتر مکعب و منظور شده است. $K = 2.4$ کیلوگرم بر سانتیمتر مکعب.
میگرد آجدار مصرفی در سازه که با علامت Φ نشان داده شده است از نوع S400 با تنش تسلیم حداقل $f_y = 4000$ کیلوگرم بر سانتیمتر مکعب می‌باشد.

آرماتور	طول مهار	طول مهار	طول مهار
Ø14	85 cm	20 cm	110 cm
Ø18	110 cm	25 cm	140 cm
Ø22	130 cm	25 cm	170 cm
Ø28	165 cm	35 cm	215 cm

در بریدن و خم کردن آرماتورها از حرارت استفاده نشود.

طول پوشش بتنی میلگردها در فنداسیون 5.0 cm رعایت گردد.

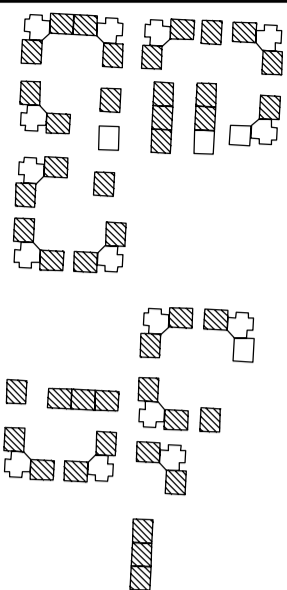
سازه‌های مسکن و شهرسازی استان خراسان رضوی

• توضیحات

پیمانکار موظف است قبل از اجرا کلیه ابعاد و اندازه‌های نقشه‌های سازه را کنترل و از عدم تطابق آن با معنای اطمینان حاصل نماید.
بتن مصرفی شالوده‌ها از نوع C25 با حداقل مقاومت ۲۸ روزه برابر 250 Kg/cm^2 می‌باشد.

بتن مگر از نوع C10 می‌باشد.

سیمان مصرفی از نوع ۱ بوده و نسبت آب به سیمان نباید از ۰/۵ تجاوز نماید



TYPE A-1

عنوان پروژه

پروژه ۱۰۰۸ واحدی شهرستان کاشمر

موقعیت نقشه

پلان آرماتورگذاری طولی فنداسیون

شهرستان کاشمر

مهندس محاسب

تربیت کننده

کنترل

شماره نقشه

S-04

تیرماه ۸۸

مرحله

بررسی تصویب

کالیفرها

اتحادیه تیرک تعاونیهای مسکن مهر

شهرستان کاشمر



The four cardinal points SW-1-34

مقیاس

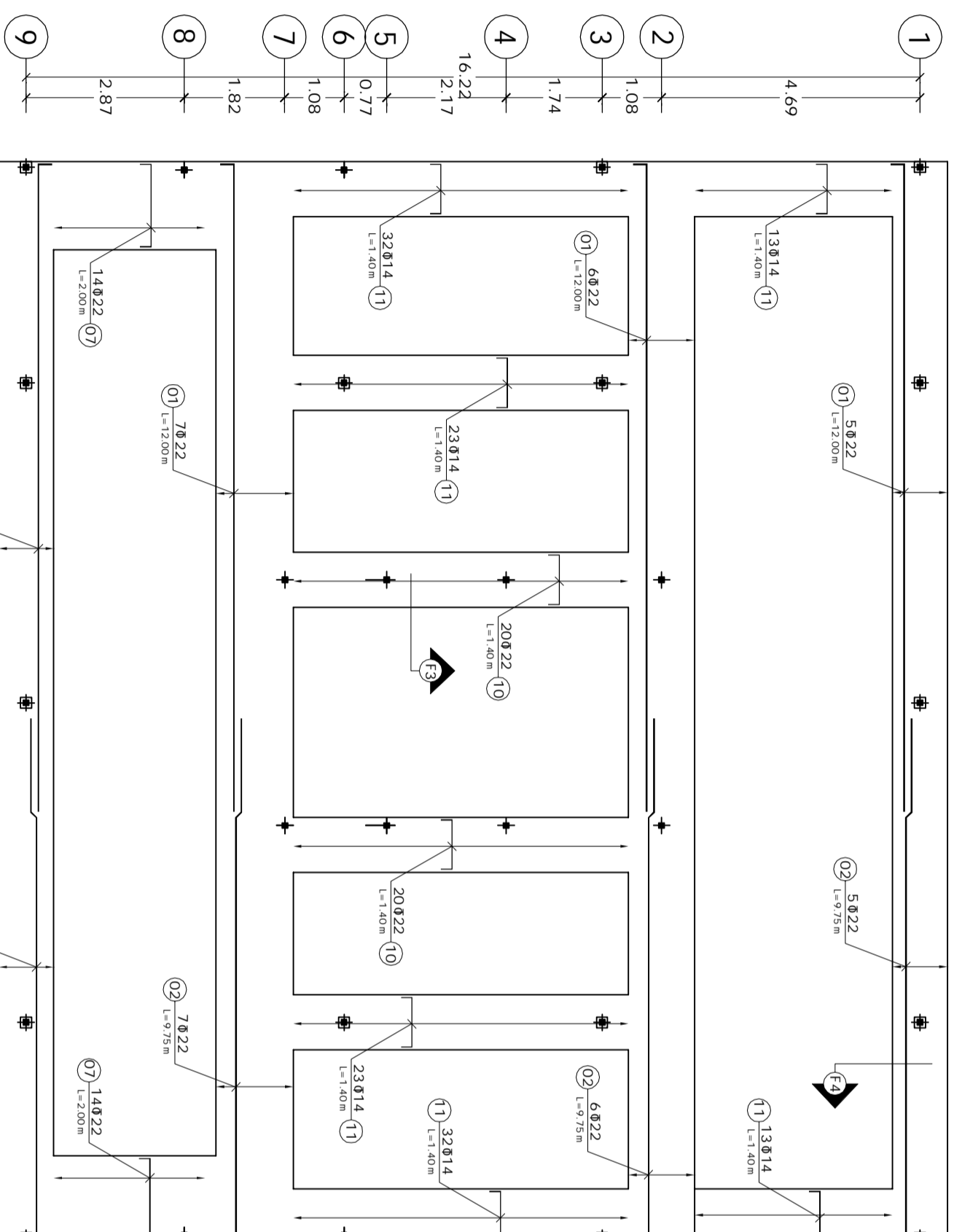
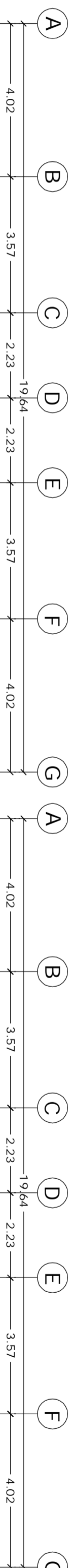
هشگولر

پادیاو سازه شرق

پادیوار

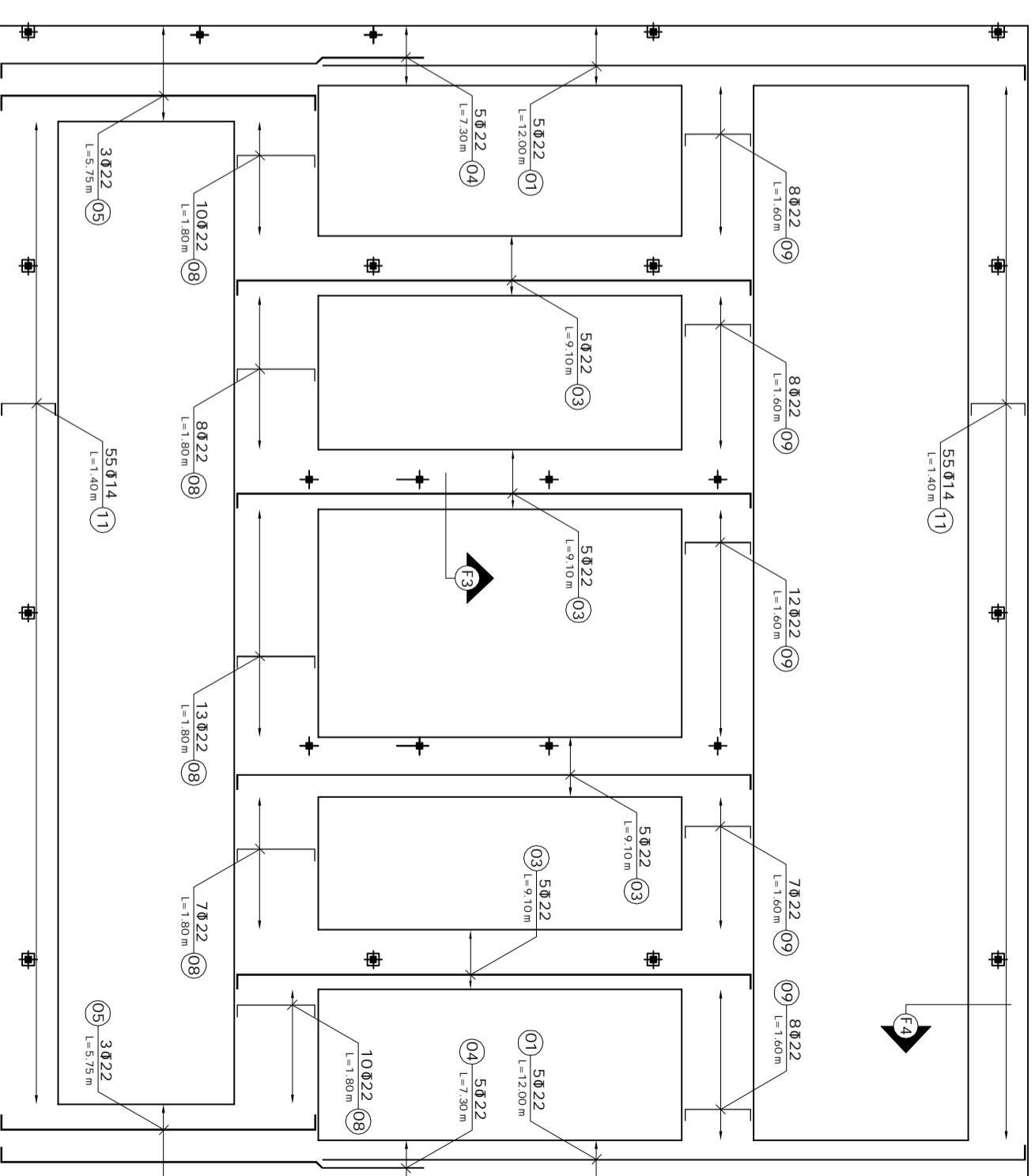
نوع ترسیم

فاز دو



پلان آرماتورگذاری طولی جهت X یا

SC 1:100



پلان آرماتورگذاری طولی جهت Y یا

SC 1:100

• توضیحات

طول مهاروی و وصله پوششی آرماتورها برابر جدول ذیل منظور شود.

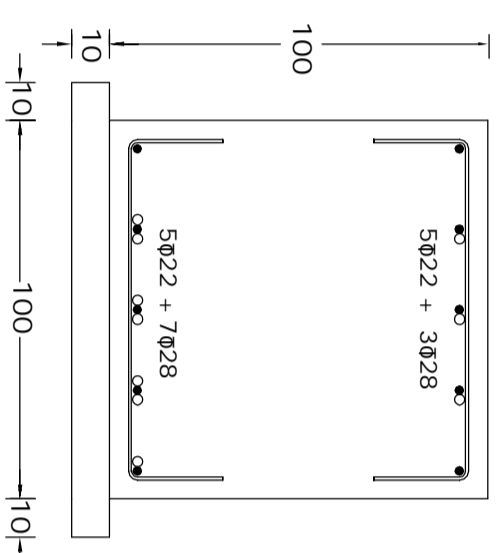
در طراحی فنداسیون مقاومت مجاز خاک $R_{\text{kg/cm}^2}$ و ضریب عکس العمل بستن $q=2.0$ منظور شده است.
 $K_p=2.4 \text{ kg/cm}^3$
میگرد آجدار مصرفی در سازه که با علامت Φ نشان داده شده است از نوع S400 با تنش تسلیم حداقل $F_y=4000$ می‌باشد.

آرماتور	طول مهاروی	طول مهاروی	طول وصله پوششی
$\Phi 14$	85 cm	20 cm	110 cm
$\Phi 18$	110 cm	25 cm	140 cm
$\Phi 22$	130 cm	25 cm	170 cm
$\Phi 28$	165 cm	35 cm	215 cm

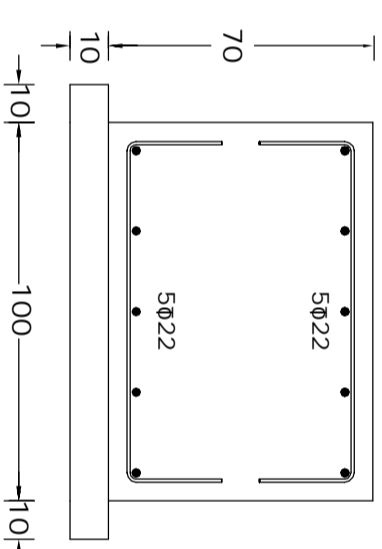
در بریدن و ختم کردن آرماتورها از حرارت استفاده نشود.

طول پوشش بتنی میلگردها در فنداسیون 5.0 cm رعایت گردد.

Section F3
SC 1:20



Section F4
SC 1:20



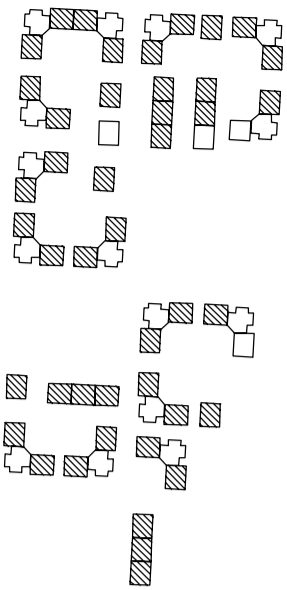
سازه‌های مسکن و شهرسازی استان خراسان رضوی

• توضیحات

پیمانکار موظف است قبل از اجرا کلیه ابعاد و اندازه‌های نقشه‌های سازه را کنترل و از عدم تطابق آن با معنای اطمینان حاصل نماید.
بتن مصرفی شالوده‌ها از نوع C25 با حداقل مقاومت ۲۸ روزه برابر 250 kg/cm^2 می‌باشد.

بتن مگر از نوع C10 می‌باشد.

سیمان مصرفی از نوع ۱ بوده و نسبت آب به سیمان نباید از ۰/۵ تجاوز نماید



TYPE A-1

عنوان پروژه

پروژه ۱۰۰۸ واحدی شهرستان کانسر

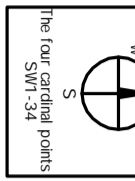
موقعیت نقشه

پلان آرماتورگذاری تقویتی فنداسیون

شهرستان	کانسر
طراح	
محاسب	
تزییم کننده	
کنترل	
رشته	سازه
تاریخ	تیرماه ۸۸
شماره نقشه	S-05
مرحله	بررسی تصویب

کالوورها

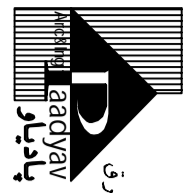
اتحادیه شرکت تعاونیهای مسکن مهر
شهرستان کانسر



The four cardinal points
SW1-34

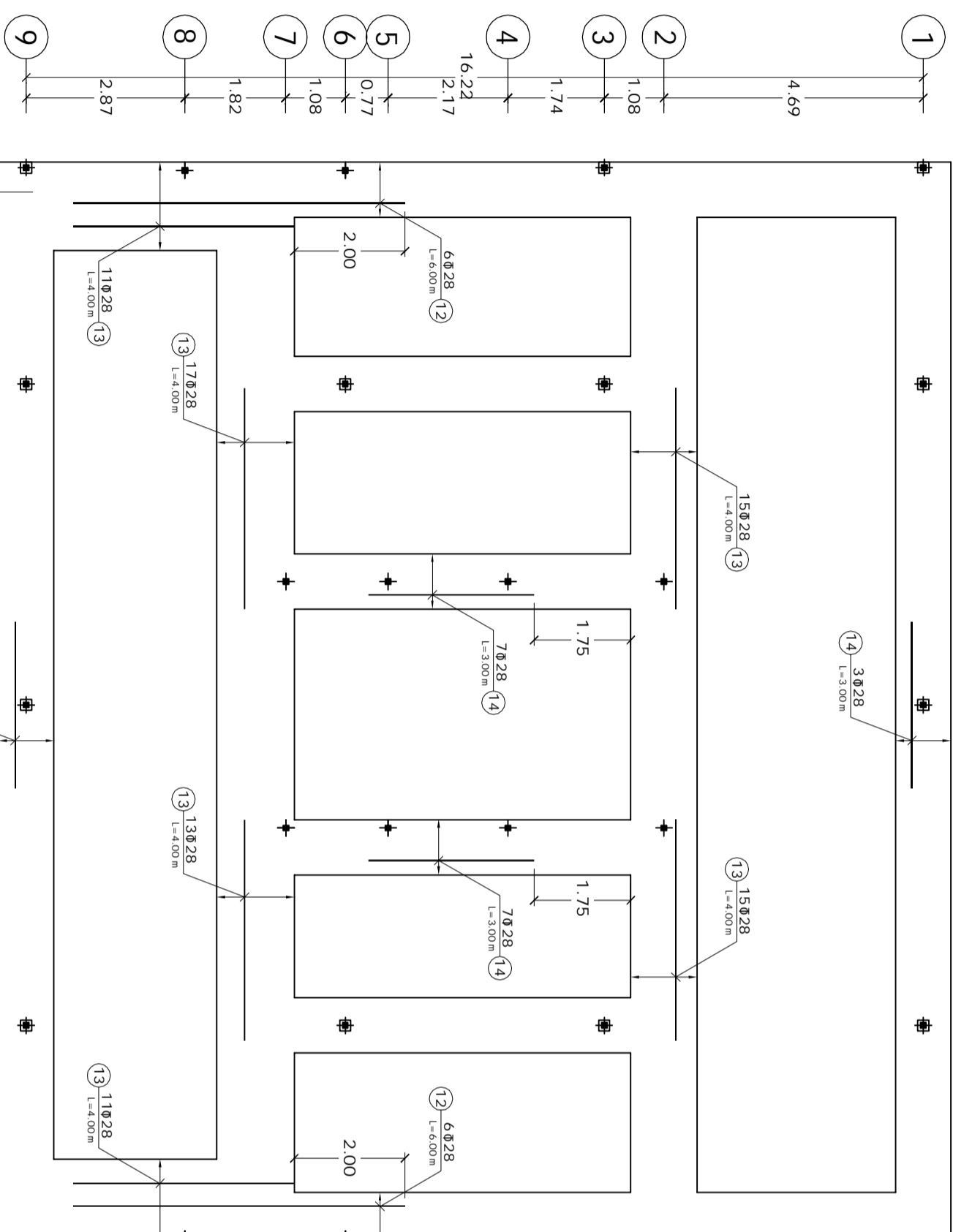
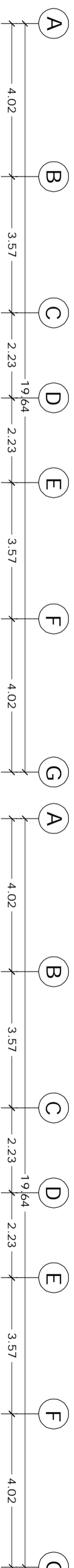
مقیاس

۱:۳۴

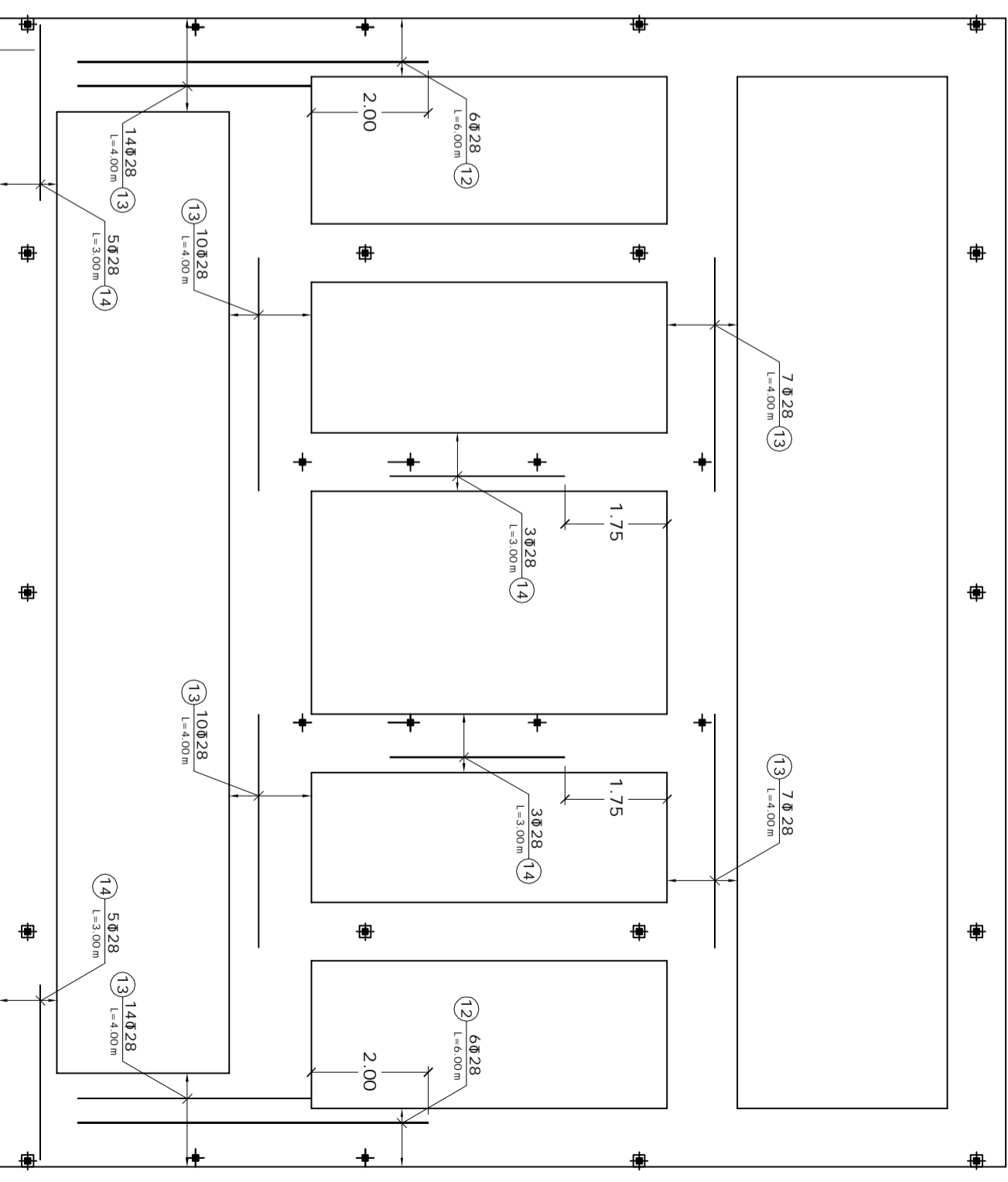


مهندسان
پادیان سازه شرق

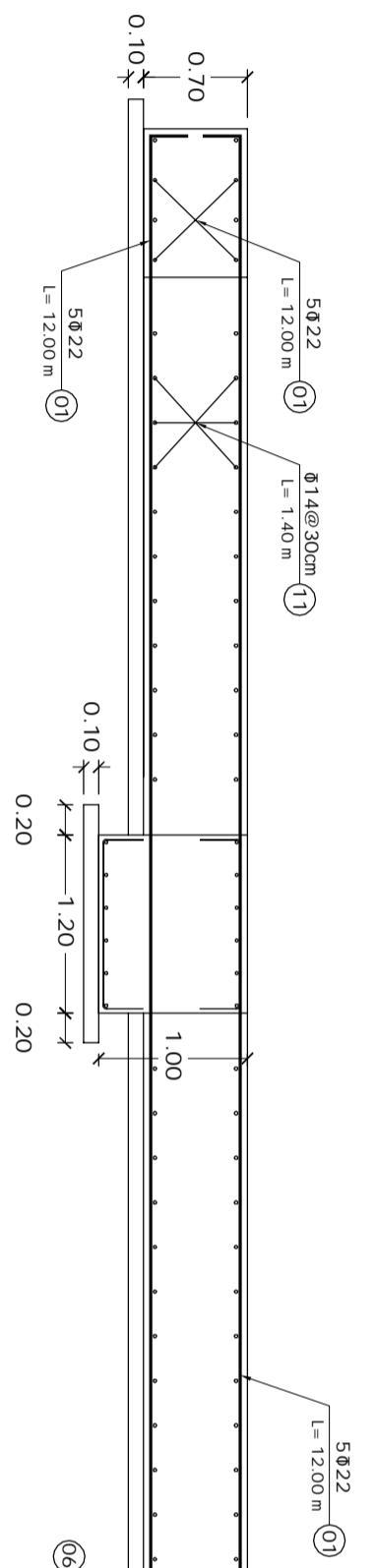
تاریخ
۱۳۹۸



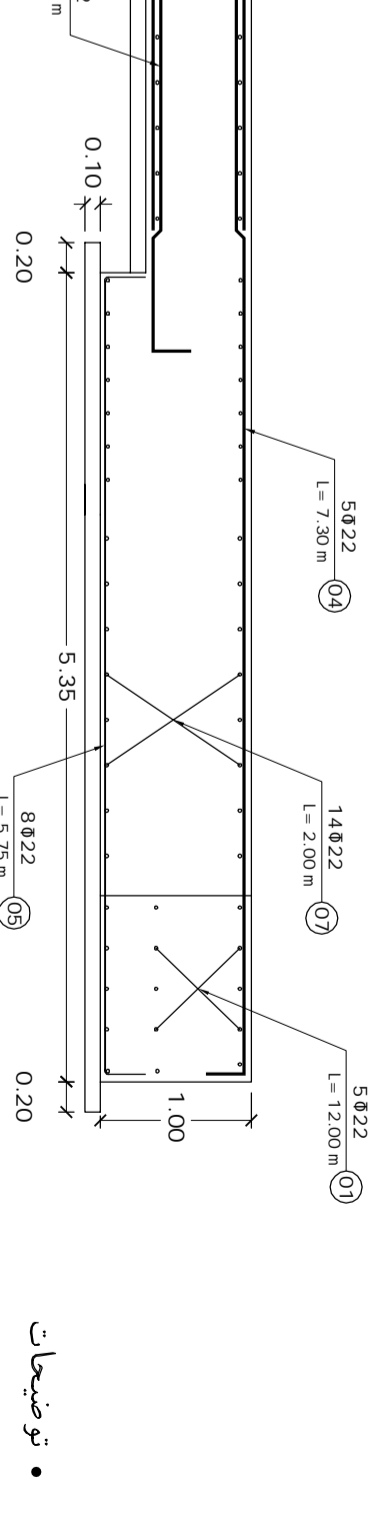
پلان آرماتورگذاری تقویتی پایین
SC 1:100



پلان آرماتورگذاری تقویتی بالا
SC 1:100



جزئیات تغییر ارتفاع فنداسیون
Section F5
SC 1:50



جزئیات تغییر ارتفاع فنداسیون
Section F5
SC 1:100

طول مهارب و وصله پوششی آرماتورها در ابر
جدول ذیل منظور شود.

طول مهارب	طول مهارب	طول وصله پوششی
85 cm	20 cm	110 cm
818	25 cm	140 cm
822	25 cm	170 cm
828	35 cm	215 cm

در طراحی فنداسیون مقاومت محض خاک
 $q = 2.0$ و ضریب عکس العمل بستر
 $K_s = 2.4 \text{ kg/cm}^3$ منظور شده است.

میلگرد آجدار مصرفی در سازه که با علامت
نشان داده شده است از نوع S400 می‌باشد.

با تلفظ تسلیم حداقل $F_y = 4000 \text{ kg/cm}^2$ می‌باشد.
در بریدن و خم کردن آرماتورها از حرارت
استفاده نشود.