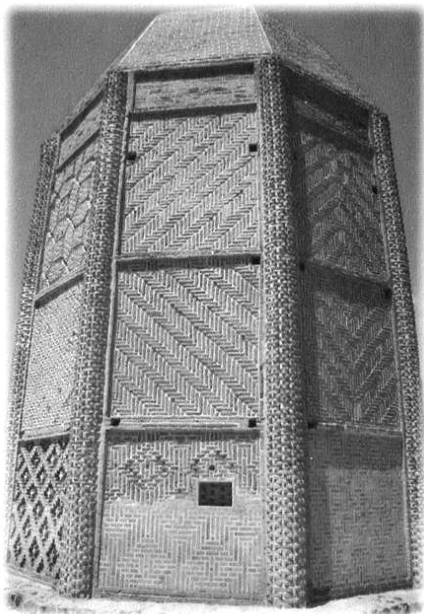


دماوند از دماوند دیده نمی‌شود!

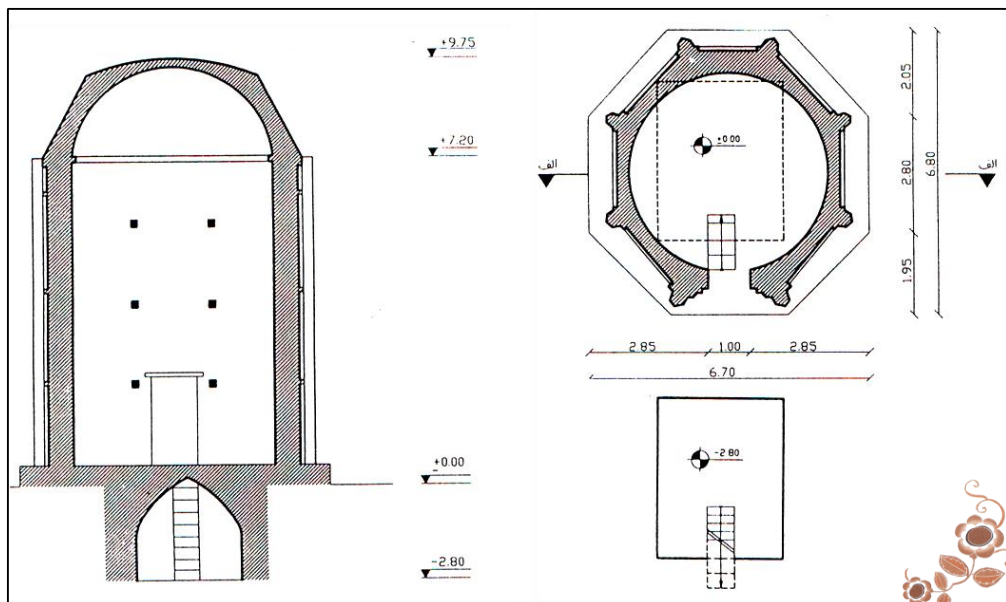
دماوند

این شهرستان دارای دو بخش مرکزی و رودهن و پنج دهستان و شهرهای دماوند، رودهن، کیلان و آب سرد است. شهرستان دماوند کوهستانی است و در بخش جنوبی آن ناهمواریها، کمتر از بخش شمالی شهرستان است. برخی مراکز دیدنی این منطقه عبارتند از: دریاچه تار و ممج، چشمه اعلاء، آب معدنی قلعه دختر، چشمه معدنی البرز در آب علی، چشمه تیزآب، آبشار شکرآب، غار گل زرد، مسجد جمعه سلجوقی، مقبره شیخ شبلی.



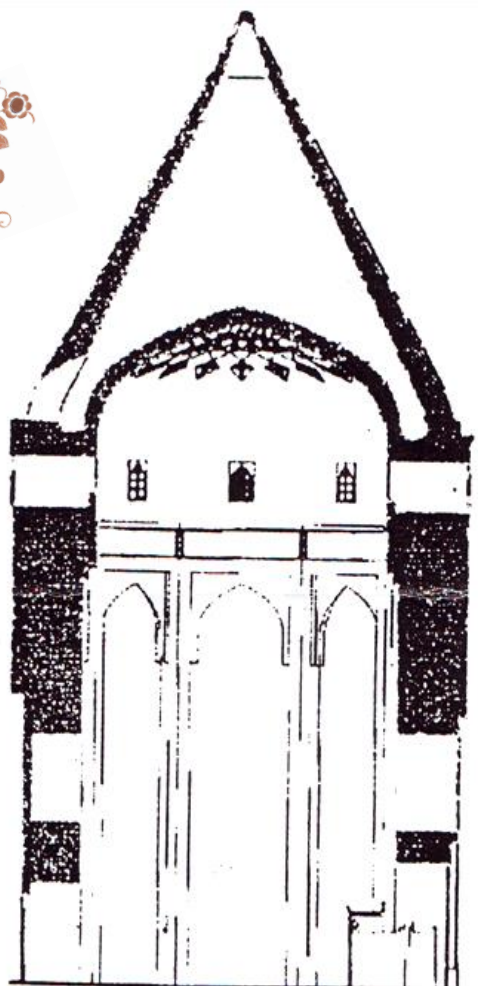
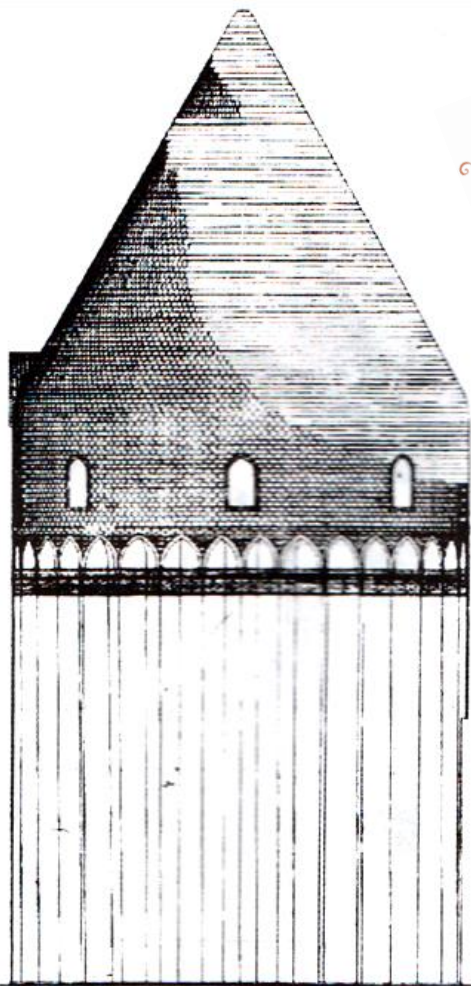
برج آرامگاهی شبلی

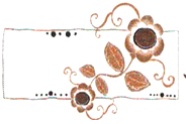
این برج در منتهی الیه قسمت خاوری شهر دماوند به شکل یک بنای منفرد بر روی تپه‌ای قرار گرفته و باغ‌های سبز آن را احاطه کرده‌اند. این برج بنایی تاریخی و ارزشمند است که تقریباً ۱۰ متر بلندا دارد. برجی است آرامگاهی، از آجر و هشت ضلعی با پشتیبان‌های مدور در گوشه‌ها. این برج تریونات آجری زیبایی دارد و گنبد آن که مخروطی شکل و هشت ترک است با زاویه تند که به طرف راس متمایل می‌شود. نمای قسمت بالای سر در، شامل دو طاقچه افقی با زیر طاق مقرنس‌کاری شده و یک فضای چهارگوش افقی در بالای آن است که به احتمال، محل قرار گیری کتیبه بوده است. بالای این ستاره پر شده است. اتاق آرامگاه، مدور و سردابه‌ای چهارگوش با تاق هلالی شکل است که جلوه خاصی به این اثر بخشیده است. این برج را می‌توان با بناهای عصر سامانی در بخارا مقایسه و قدمت آن را به پیش از قرن پنجم هجری نسبت داد.



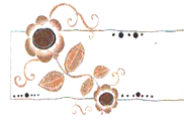
امامزاده عبدالله و عبيدالله دماوند

این امامزاده از بناهای بسیار زیبای اواخر قرن هفتم ه.ق. در منطقه دماوند هستند. بنای آنها مانند قلعه یا برج است. سقف آنها با گنبدی فیروزه‌ای رنگ که بر سطح خارجی آن، مهرهای گچی مشاهده می‌شود، پوشیده شده است. در داخل گنبد، کتیبه‌ای حاوی آیات قرآن کریم وجود دارد.

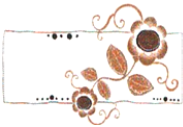
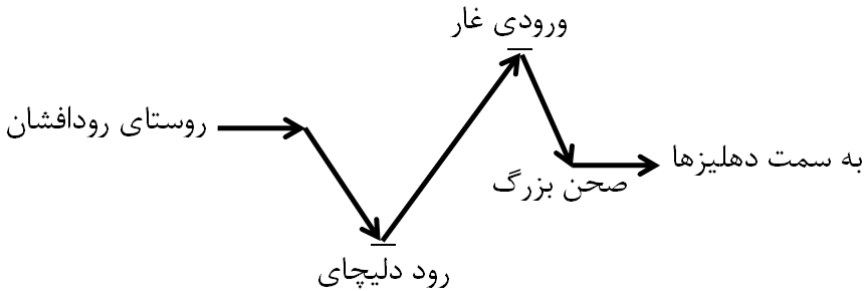




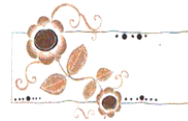
غار رود افشان



این غار در دهکده رودافشان شهرستان دماوند و در کوهستان البرز مرکزی واقع است. غار رود افشان در مسیر راه کوه نوردانی است که به ارتفاعات منطقه صعود می‌کنند. درون غار پوشیده از مواد آهکی است که به‌صورت قندیل‌هایی از سقف غار آویزان شده‌اند. همچنین در داخل غار، چاله‌هایی وجود دارد که آبی زلال در آنها جمع می‌شود. بلندای غار به اندازه‌ای است که به آسانی می‌توان در آن حرکت کرد. این بلندا در دهانه بیش از ۲۰ متر و پهنای آن نزدیک به ۳۰ متر است و به جرأت می‌توان آن را بزرگ‌ترین دهانه غاری ایران دانست. غار رودافشان دارای تالارهای وردی بسیاری است که در حال حاضر، طولانی‌ترین مسیر تعیین شده در آن ۸۰۰ متر است. این غار با دهانه وسیع خود زیر یک کوه سنگی قرار دارد. اختلاف دمای بسیار بالایی میان درون و برون غار وجود دارد. برای رفتن به این غار باید کاملاً مجهز بود و حتماً چراغ‌قوه و باتری اضافه به همراه داشت. از نظر پوشش هم به علت سرمای داخل غار و لغزنده و گل آلود بودن سنگ‌ها باید با بادگیر، کاپشن، کفش مناسب، کلاه و طناب داخل شد.



چشمه اعلا



این چشمه در ۳۵۰۰ متری مرکز شهر دماوند قرار گرفته است. آب چشمه پس از ورود به آبگیر جلوی آن به باغهای اطراف رفته و پس از آن وارد رودخانه مرکزی دماوند می‌شود. بخشی از آب این چشمه به‌وسیله لوله‌هایی به کارخانه آب معدنی دماوند وارد می‌شود. این شرکت با همکاری یک شرکت فرانسوی به‌نام ویشی، آب این چشمه را بسته‌بندی و برای مصرف به داخل و خارج از کشور می‌فرستد. در اطراف این چشمه کوچه‌باغهای زیادی قرار دارد که باغهای فراوانی را در خود جای داده‌اند. این محل همکنون تفرجگاهی عالی برای مردم به‌شمار می‌رود.

