

آموزش نصب و Dual Boot اوبونتو در کنار ویندوز ۸

در می 12, 2013

توسط محمد
حصیبی

در این مطلب میخواهیم سیستم عامل Ubuntu 13.04 را در کنار ویندوز ۸ نصب کنیم با این تفاوت که شما پس از نصب همچنان از Boot Loader سیستم عامل ویندوز ۸ به عنوان boot Loader پیش فرض استفاده میکنید و قابلیت Dual Boot ویندوز ۸ را فعال کرده تا بتوانید وارد Ubuntu شوید. البته این روش نصب مختص Ubuntu 13.04 و یا ویندوز ۸ نیست! این یکی از جالب ترین روش های نصب سیستم عامل های لینوکس و ویندوز در کنار یکدیگر است و میتوان برای نصب هر انتشار لینوکس در کنار هر نسخه ویندوز از آن استفاده کرد. در این مطلب ما با استفاده از یکی از کاربردی ترین نرم افزار ها در زمینه نصب و ویرایش Boot Loader به نام EasyBCD آشنا میشویم.

شما میتوانید نرم افزار EasyBCD را از سایت اصلی آن با لینک زیر به صورت رایگان دریافت کنید:

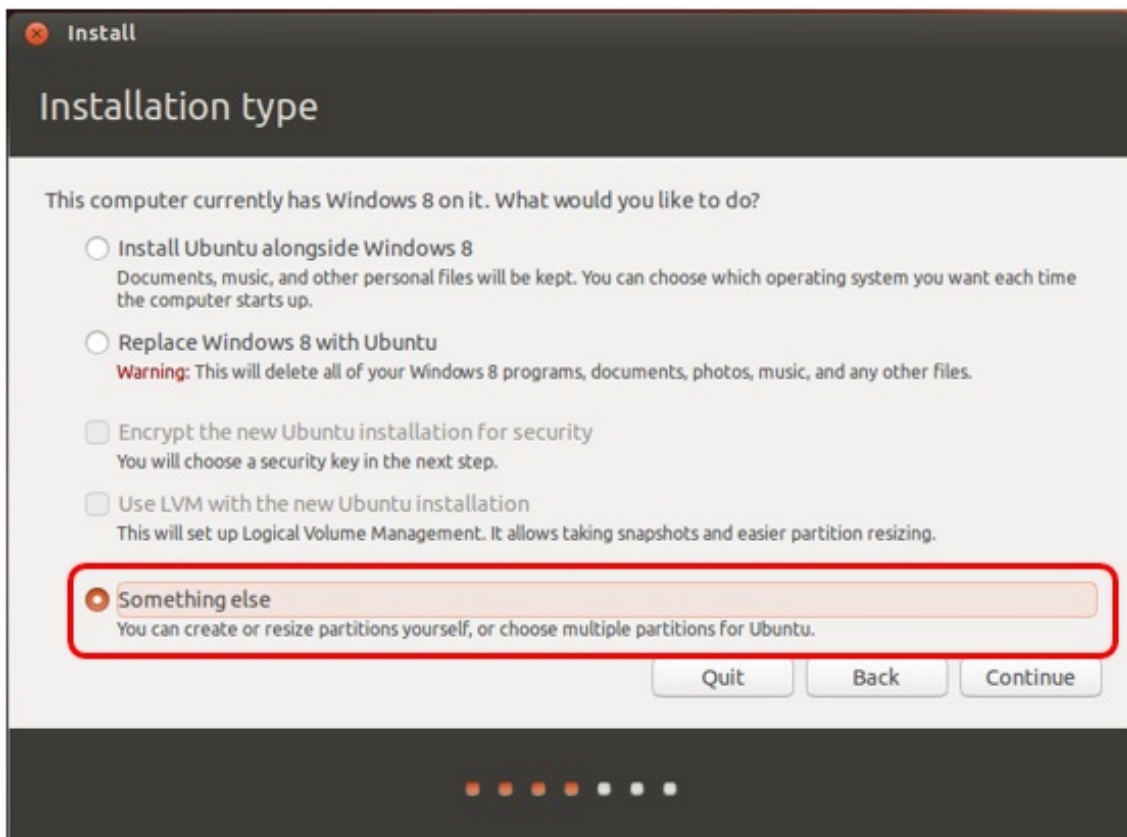
<http://neosmart.net/Download/Register/1>

اما برای شروع ما سیستمی را در اختیار داریم که ویندوز ۸ بر روی آن نصب شده و در حال استفاده میباشد و حالا میخواهیم Ubuntu را بر روی این سیستم نصب کنیم.

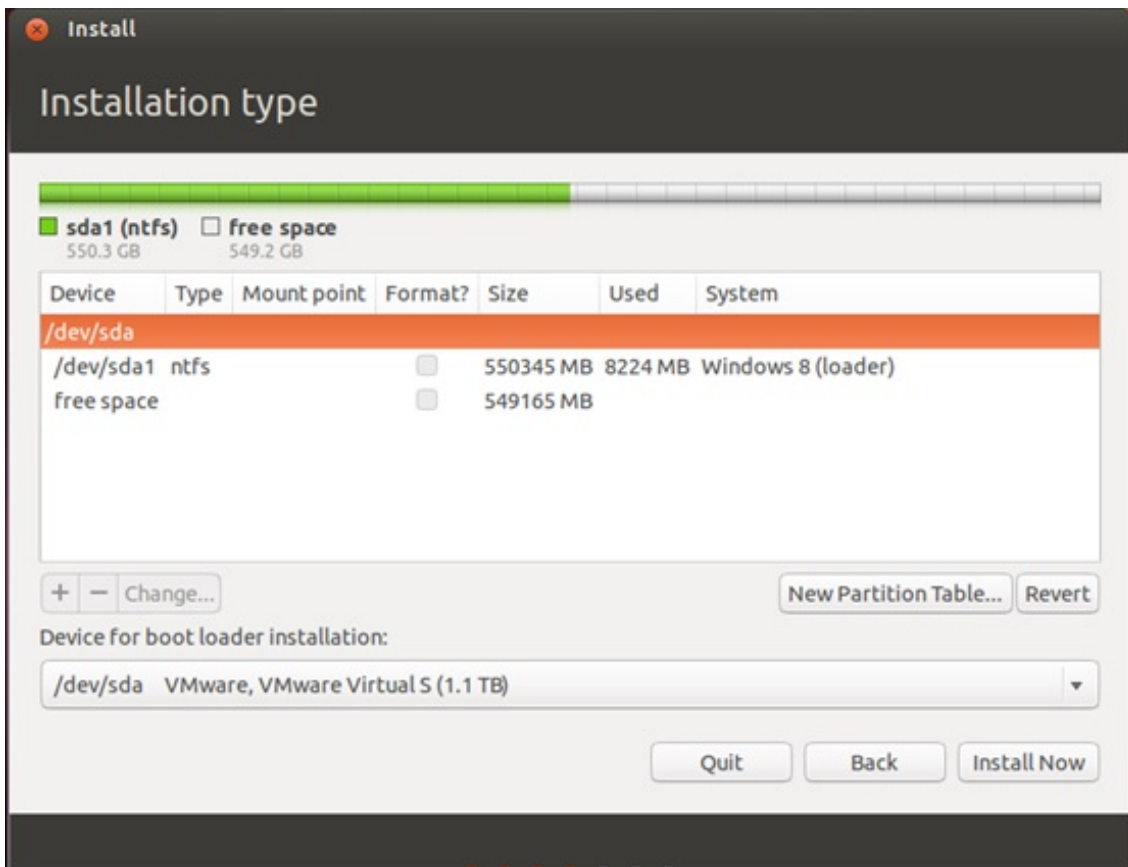
در گام اول شما باید فضای خالی مورد نیاز برای نصب لینوکس را در اختیار داشته باشید که برای انجام این کار میتوانید به لینک زیر نوشته سید علی حسینی مراجعه کنید و یا خودتان زحمت آن را بکشید!

<http://linuxseason.ir/?p=4934>

در گام دوم مراحل نصب Ubuntu را به صورت معمول طی کنید تا به مرحله زیر برسید:



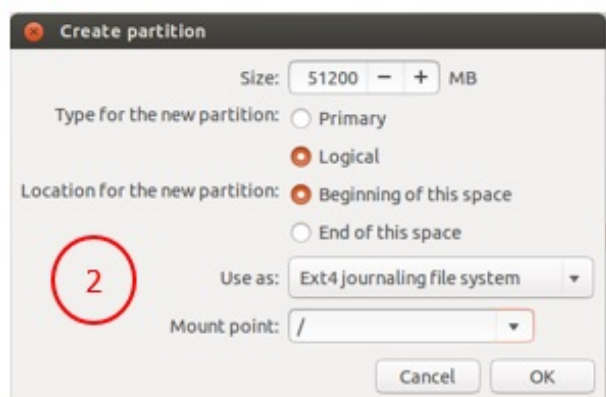
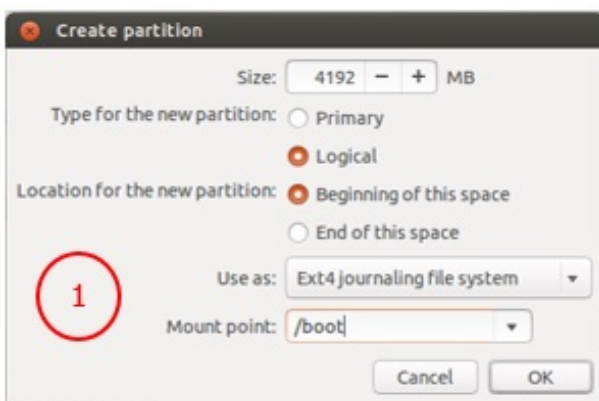
در این مرحله مثل تصویر گزینه Something else را انتخاب کنید و بر روی کلید Continue کلیک کنید تا وارد مرحله زیر شوید:



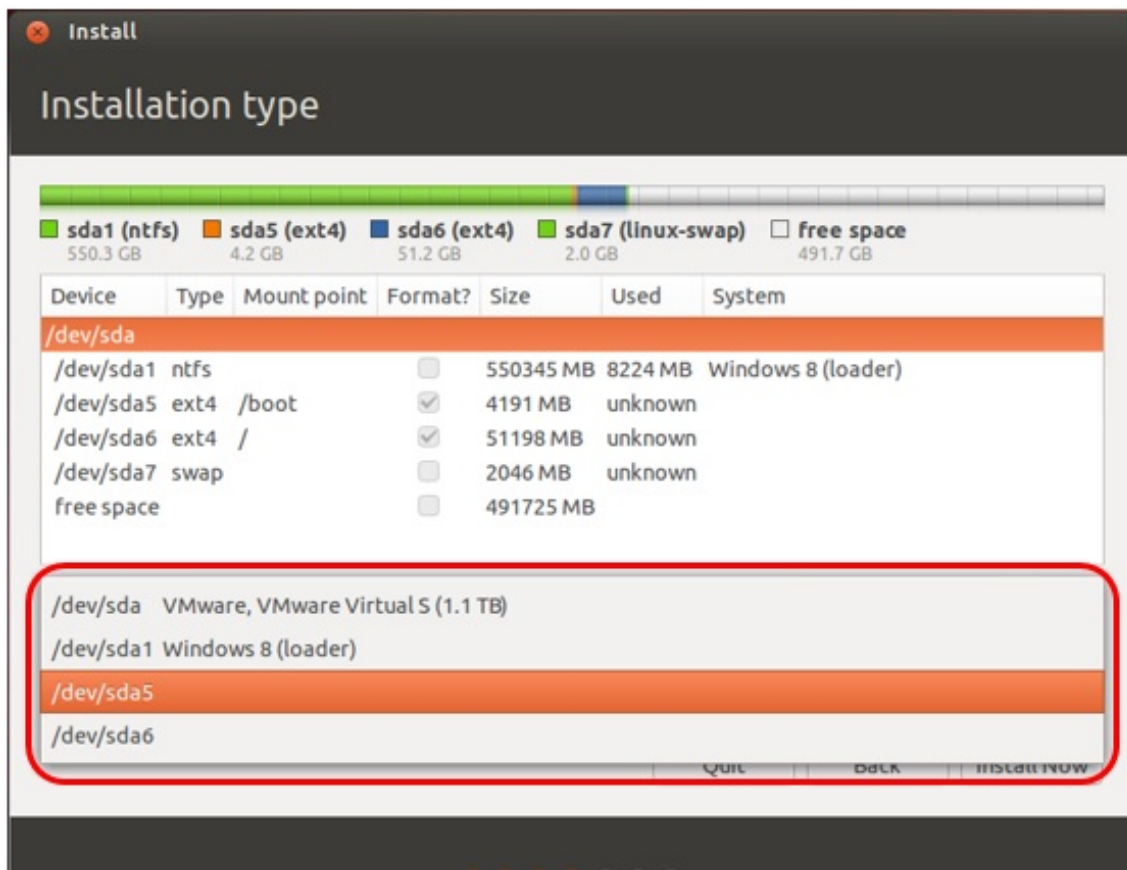
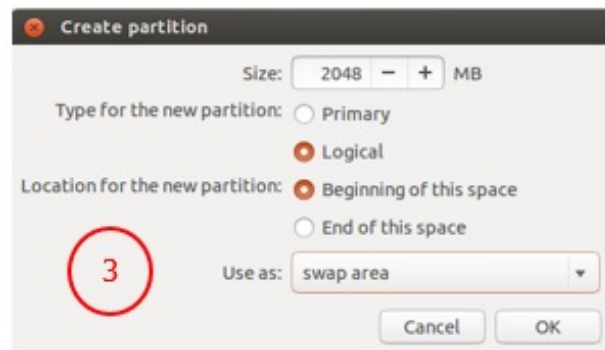
این مرحله مربوط به پارتیشن بندی میشود. در این روش نصب ما سه پارتیشن به صورت زیر ایجاد میکنیم:

	Partition Size	Type	Mount Point
1	4096 MB	EXT4	/boot
2	51200 MB	EXT4	/
3	2048 MB	SWAP	-

البته حجم پارتیشن های / اختیاری است و SWAP هم بسته به میزان RAM سیستم مشخص میگردد اما بهتر است برای /boot حداقل ۴۰۹۶ MB را در نظر بگیرید. مراحل ایجاد پارتیشن ها به ترتیب در تصاویر زیر مشخص شده است:



سپس دقت کنید که در قسمت **Device for boot loader installation** حتما بر طبق شکل پارتیشنی که برای boot Loader ایجاد کردیم را انتخاب کنید:

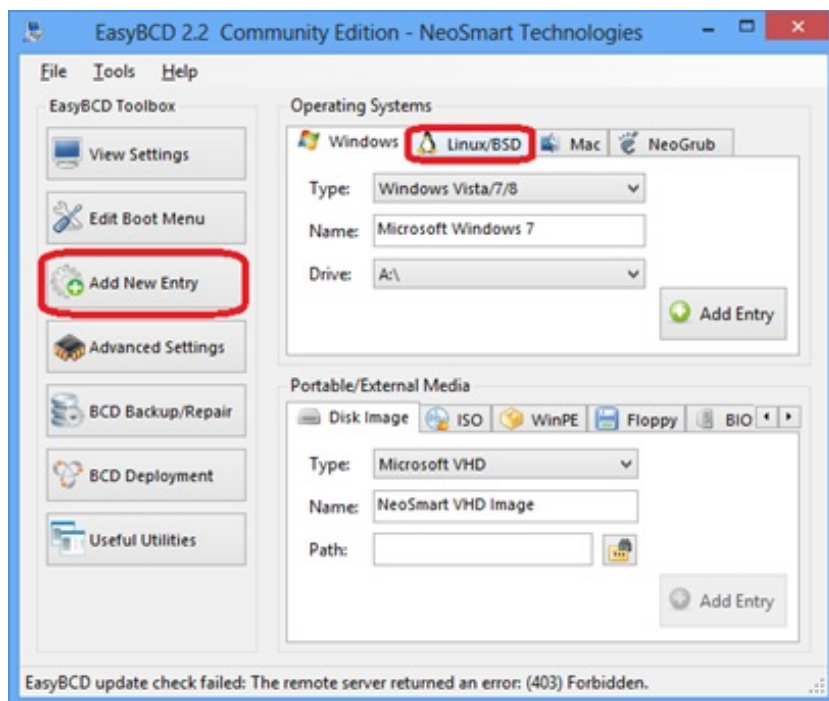


خوب اینجا گام دوم به اتمام رسید بقیه مراحل نصب را انجام دهید تا نصب Ubuntu کامل شود. پس از ریستارت شدن سیستم همچنان میبینید که سیستم عامل ویندوز ۸ بوت شده و انگار Ubuntu بر روی سیستم شما نصب نشده است. البته نگران نباشید!

در گام سوم نرم افزار EasyBCD را از لینک موجود در اول مطلب دانلود کنید و آن را نصب کنید. دقت داشته باشید برای استفاده از قابلیت Dual Boot ویندوز ۸ حتما باید آخرین نسخه این نرم افزار را دریافت کنید. پس از پایان نصب نرم افزار آن را اجرا کنید و مراحل را به صورت زیر انجام دهید:

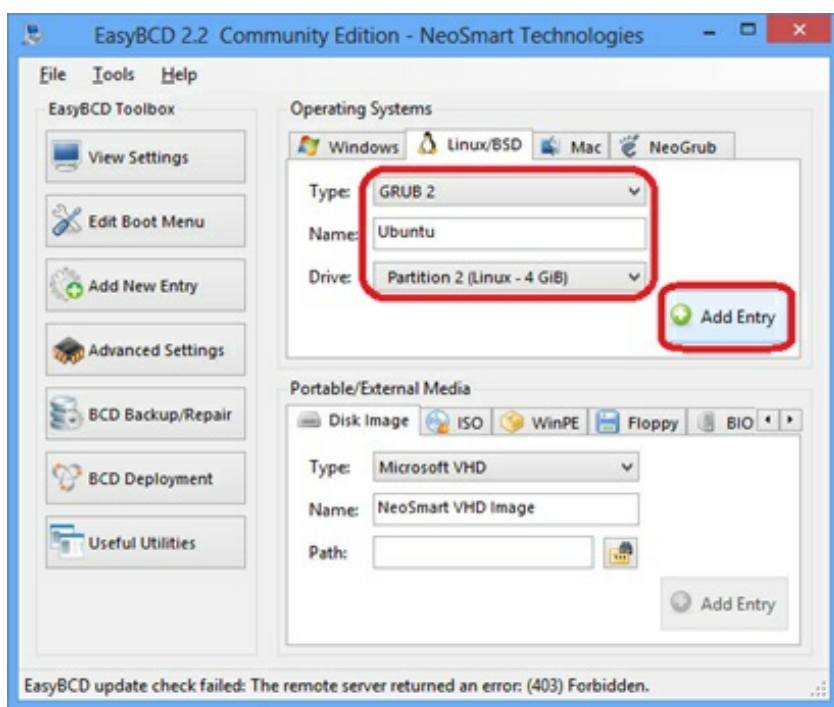
پس از باز کردن برنامه بر روی کلید Add New Entry کلیک کنید و سپس وارد زبانه Linux/BSD شوید.

سپس در قسمت Type گزینه GRUB2 را انتخاب کنید و در قسمت Name یک نام دلخواه (که در اینجا Ubuntu را وارد کردیم) وارد کرده و سپس در قسمت Drive پارتیشنی که boot Loader را بر روی آن نصب کردید انتخاب کنید و بر روی کلید Add Entry



کلیک کنید.

خوب اینجا کار ما به اتمام رسیده است. سیستم را ریاستارت کنید سپس صفحه زیر را مشاهده خواهید کرد:



Choose an operating system

Windows 8 will run automatically in 27 seconds.



Windows 8



Ubuntu

[Change defaults or choose other options](#)