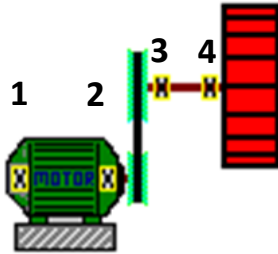


گزارش وضعیت Dust collection Day bin :

شماتیک دستگاه:



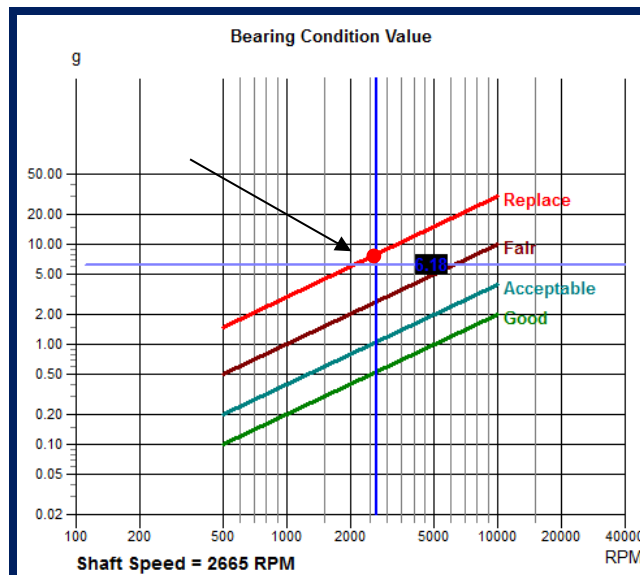
مقدار کلی ارتعاشات:

mm/s rms	1	2	3	4
V	1	1.4	2.4	6
H	1.8	2	5.6	8.9
A	***	***	***	4.3

مقادیر Bearing Condition :

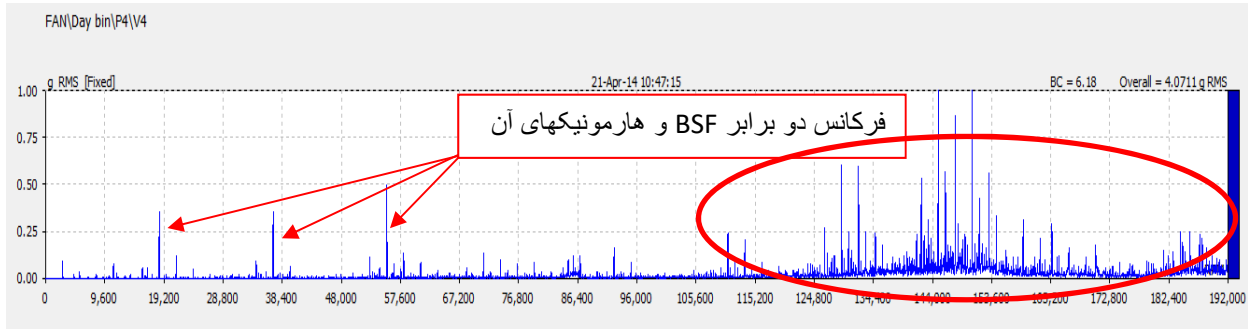
BC	1	2	3	4
V	0.19	0.31	4.7	6.1
H	0.08	0.39	4.4	6.8

وضعیت بیرینگ با توجه به مقادیر BC :



*همانطور که در نمودار نشان داده شده بیرینگ در وضعیت Fair قرار دارد .

طیف فرکانسی V4 پس از تعویض بیرینگ :



• افزایش شوک پالسها در بیرینگ شماره ۴

نتیجه گیری و پیشنهادات:

بر اساس مقادیر کلی ارتعاشات، پارامتر بیرینگ، بررسی طیف فرکانسی و سیگنال زمانی، وضعیت بیرینگهای فن نامناسب بوده که ممکن است در اثر نصب نامناسب بیرینگ و یا تقلبی بودن بیرینگ باشد لذا پیشنهاد می شود وضعیت بیرینگ در اولین فرصت به صورت visual check بررسی شود.