

مجموعه مسکونی **most mountainous project yet**

معمار : شرکت BIG



شرکت BIG نخستین پروژه مسکونی را با نام **"most mountainous project yet"** در خارج از شهر Hualien در شرق تایوان به اتمام رساند .

پروژه " خط دار مسکن تعطیلات " شبیه به ستون فقرات از کوه برای تایوان بسوی غرب است که توسط شرکت توسعه زمین تایوان برای حفظ و افزایش زیبایی طبیعت اطراف ایده زندگی فعال اجتماعی در خارج از شهر ، توسعه یافته است .

نخستین مدل ساخت مجموعه ۱۰۰۰ متر مربعی با رویکرد مجتمع های مسکونی شهر Hualien است که با مبلمان های سفارشی KiBiSi همراه است ، یک طرح کارآمد با شکل یک صفحه بازیگ مجزا که تحت پوشش گیاهی است و با توجه به فرم یک تپه ، توسعه یافته است .



تپه های Hualien در واقع تلاشی آرمان گرایانه و عملی است در جهت چگالش روستایی (افزایش تراکم در واحد سطح) ، آنجا که کیفیت زیست محیطی طبیعت ، نه تنها بوسیله توسعه شهری مصرف نمیشود بلکه سبب توسعه یافتگی و تقویت طبیعت نیز خواهد شد .

Bjarke Ingels ، بنیانگذار BIG میگوید : " اسپانیایی ها راههایی یافتند تا خانه ها و شهر ها را در خلل و فرج کوهها منطقه ای در Guadix بسازند ؛ حال تایوانی ها نمای شهری مسکونی را به شکل دامنه کوه در Hualien می سازند . "



Blue8.blog.ir

شرکت اضافه میکند: " در یک شاکله از طرح بندی کارآمد و گردش منطقی ، سقف موج دار ساختمان ، تنوع فراوانی از انواع اقامتگاه و فضاهای جمعی را ارائه میکند ، صفاتی همچون سایه های زاویه دار ، اتاق زیر شیروانی ، ایوان و توسعه مدرن متراکم ترکیبی از حس های مدرن و بومی-سنتی را در آپارتمان ها ایجاد میکند ."

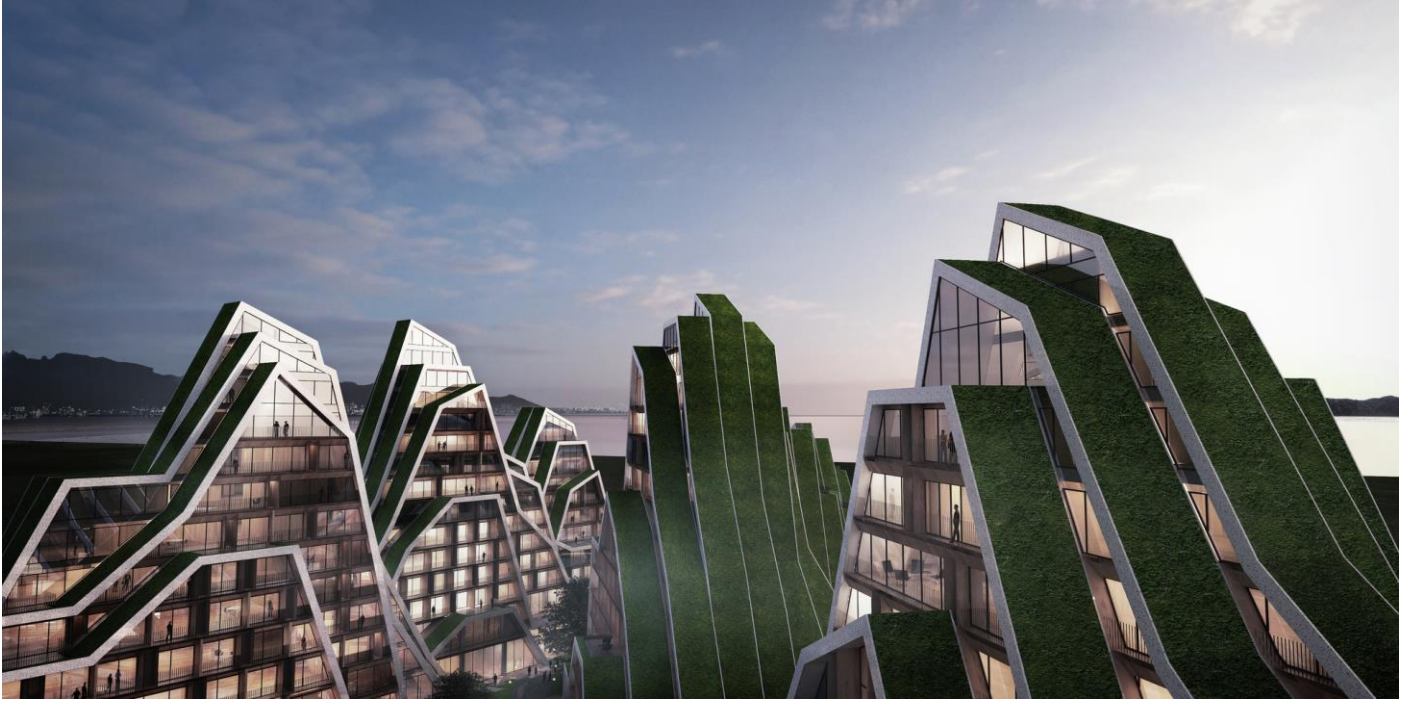


خطوط سایت در جهت شرقی – غربی کشیده شده است تا از تابش خیره کننده و حرارتیکه ناشی از زاویه کم تابش خورشید در صبح و عصر است جلوگیری شود .

شکل و جهت گیری ساختارها سبب ایجاد محیطی راحت و خنک برای عابرین پیاده شده است . بام سبز به خاطر کاهش دما و افزایش سطح راحتی در تراس ها و کاهش بار حرارتی استفاده شده است .

ساخت این مجموعه سال ۲۰۱۶ آغاز و در سال ۲۰۱۸ به پایان میرسد .





Architects: **BIG**

Location: **Hualien City, Taiwan**

Partners in Charge: **Bjarke Ingels, Jakob Lange, Finn Nørkjær**

Project Manager: **Andrew Lo**

Design Architect: **Cat Huang**

Showroom Team: **Eric Li, Anu Marjanna Leinonen, Jinho Lee, Kekoa Charlot, Alberto Herzog, Jaime Oliver Galienne, Horia Spirescu, Min Ter Lim, Junjie Yan, Dominic Black, Angelos Siampakoulis, Qianqian Ye, Emily King, Lucas Carriere, Miao Zhang, Ren Yang Tan, Andre Schmidt**

Client: **Taiwan Land Development Corporation**

Collaborators: **RJW, ARUP, Tregarden, Ken Sakamura**

Area: **120000.0 sqm**

Project Year: **2018**

Photographs: **BIG, Jinho Lee, Cat Huang, KILO**

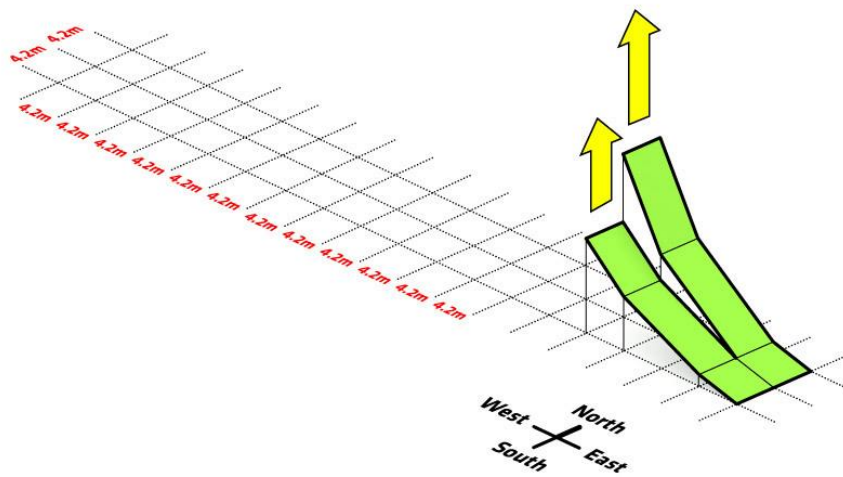
Translator : **Hossein Nazari**



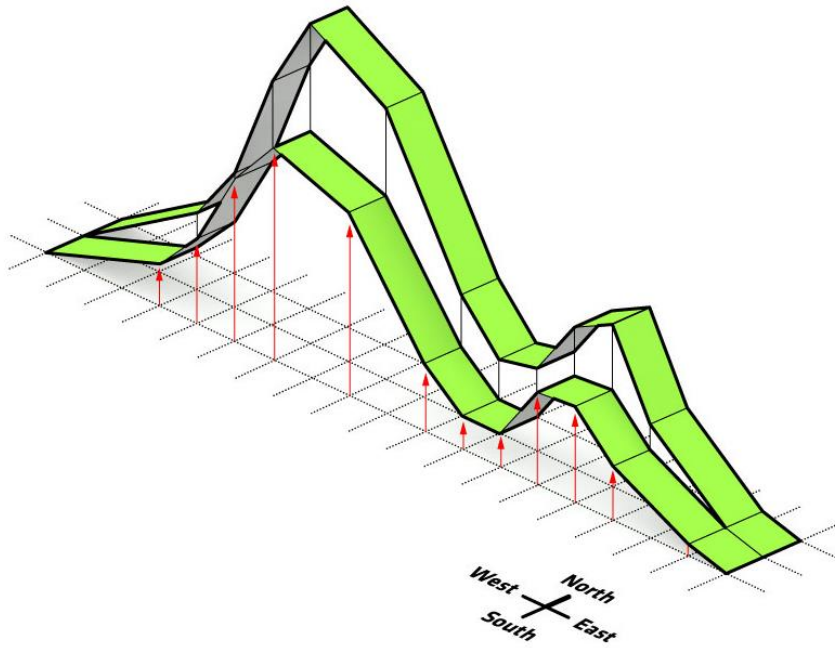




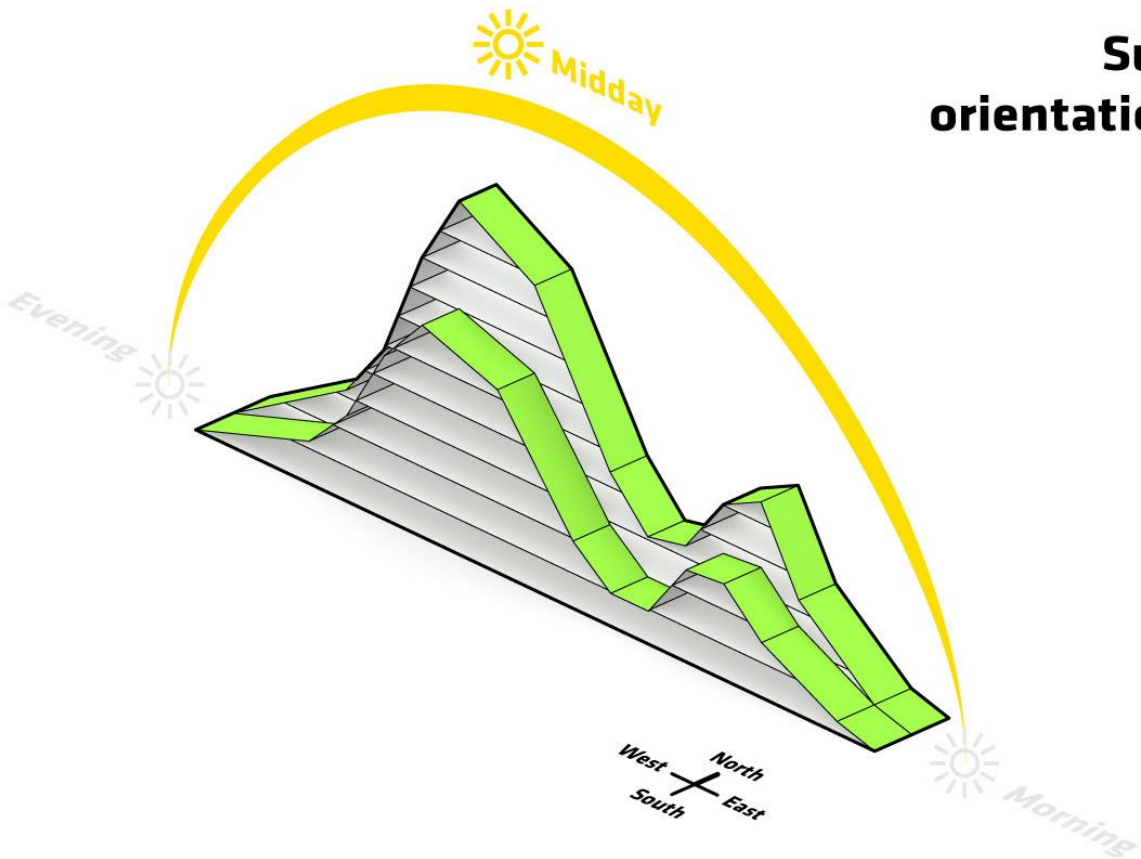
Grid system



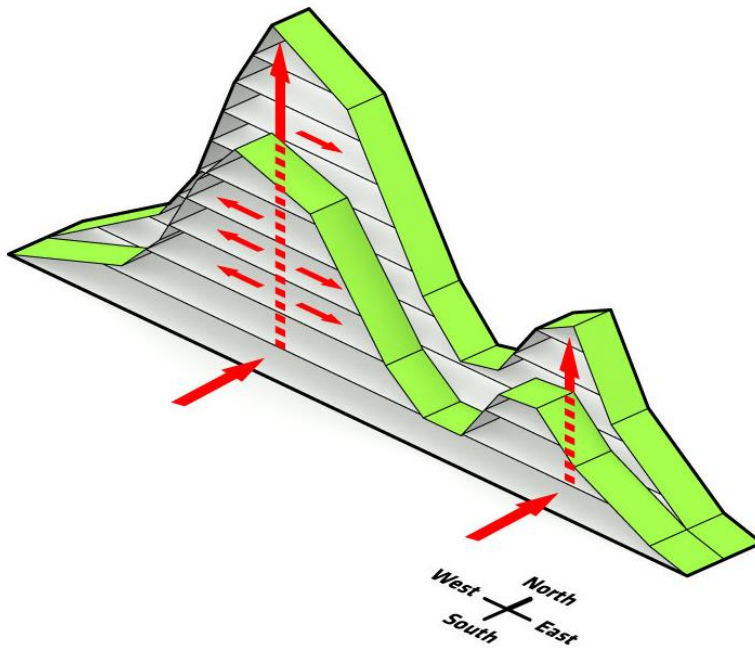
Structural system



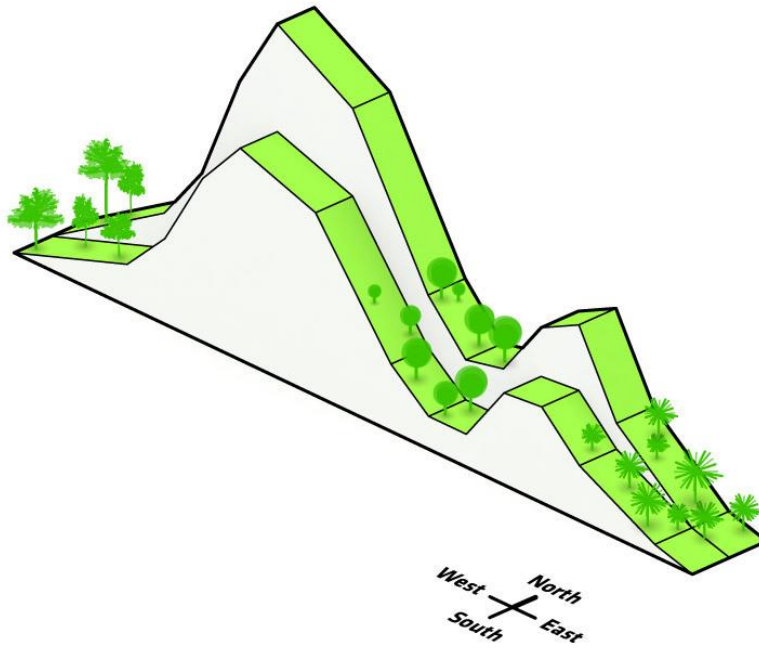
Sun orientation



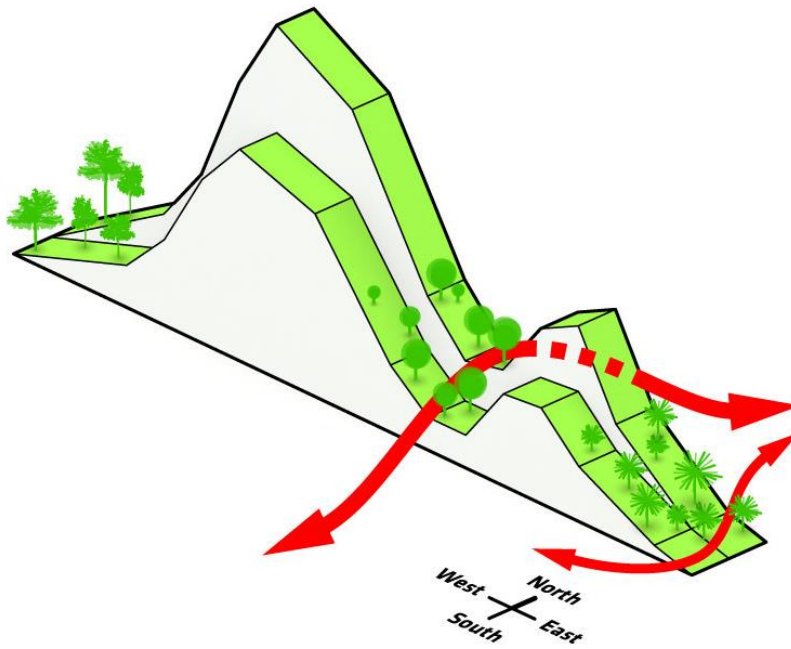
Internal circulation



Vegetation



Pedestrian circulation



Internal views

