

آموزش تصویری نصب ویندوز XP

در این آموزش نصب ویندوز XP را به صورت کاملا تصویری یاد می‌گیرید .

مواد لازم:

یک عدد CD نصب ویندوز XP

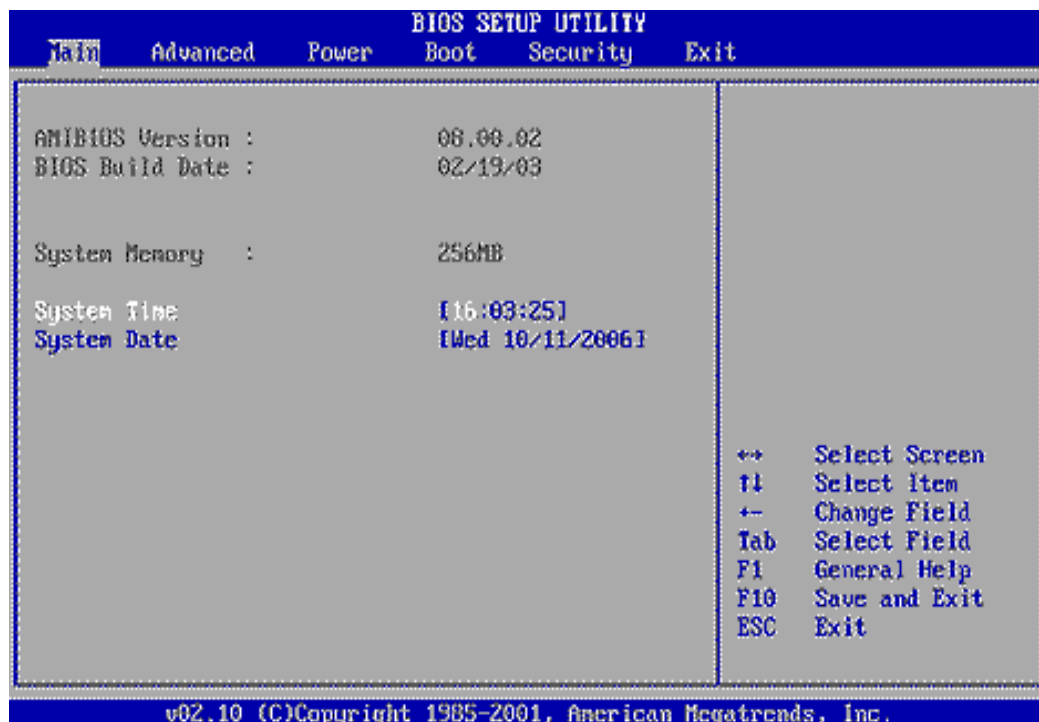
این CD باید Bootable هم باشه و سعی کنید خوش نداشته باشه !

حتما شماره سریال ویندوز (کد ۲۵ کاراکتری که در هنگام نصب ویندوز XP خواسته می‌شود) را در جایی یادداشت کنید .

CD را درون CD ROM قرار دهید و سیستم را Restart کنید.

از روی کیبرد کلید Delete یا F2 یا F11 یا Escape یا ... (به حسب مادربرد) بزنید تا صفحه Setup مادربرد ظاهر شود.

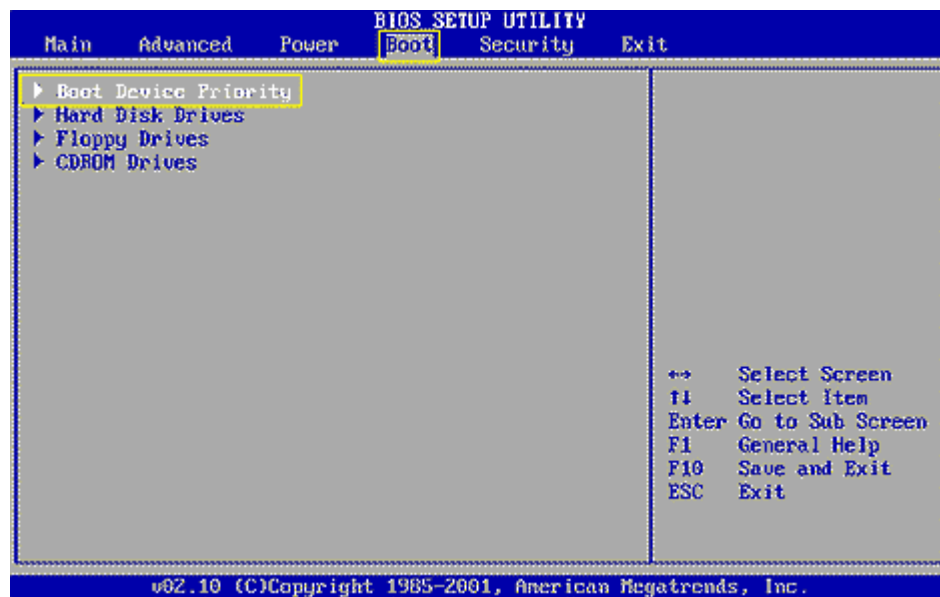
مانند شکل زیر:



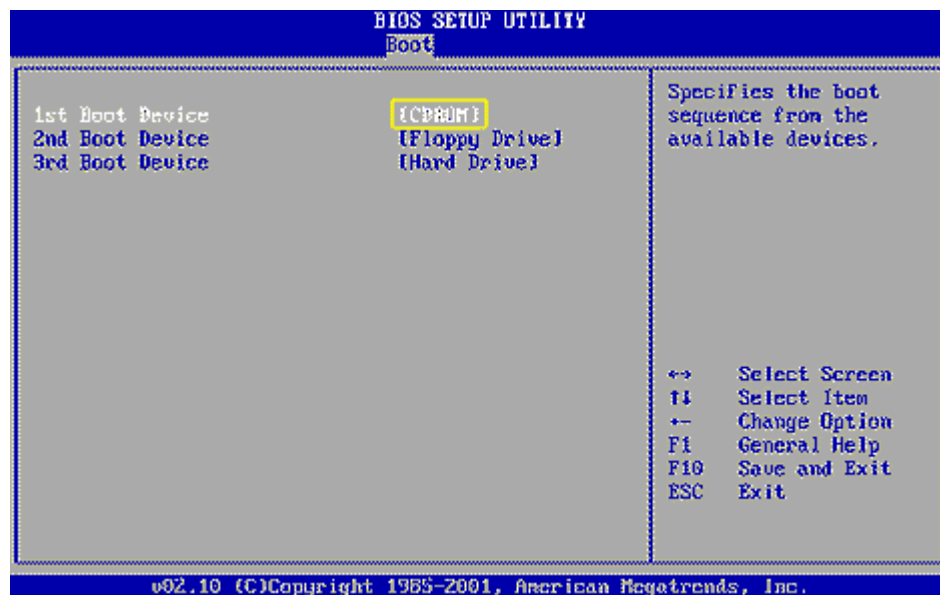
Setup مادربرد ما به این شکله ، ممکنه ظاهر Setup مادربرد شما قدری با این تصویر تفاوت داشته باشه .

خب، ابتدا باید Boot اولیه را روی CD ROM تنظیم کنیم ، پس باید به زبانه Boot برویم...

(یعنی باید سیستم طوری تنظیم بشه که وقتی روشن کردیم اول محتوای CD رو بخونه اصلاحا با CD بوت یا راه اندازی بشه)



گزینه ی (Boot Device Priority اولویت بندی سخت افزارهای (Boot رو انتخاب می کنیم و کلید Enter رو میزنیم.



همانطور که در تصویر بالا مشاهده می کنید:

Boot اول روی CD ROM

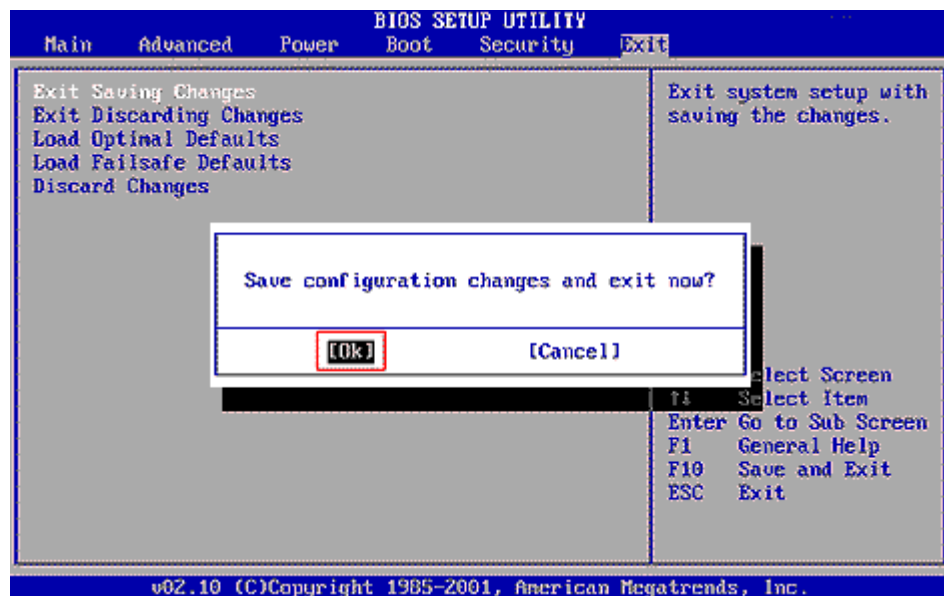
Boot دوم روی Floppy

Boot سوم روی Hard

تنظیم شده است. مهم همون Boot اوله که باید روی CD ROM تنظیم باشه...

حالا باید تنظیمات رو ذخیره کنیم.

برای ذخیره کردن تنظیمات، از روی کیبورد کلید F10 را بزنید دهید تا پیغامی مانند شکل زیر ظاهر بشه:



این پیغام می گوید:

آیا می خواهید تنظیمات ذخیره شود و از Setup نیز خارج شوید؟

با فشردن کلید Enter از روی کیبورد به آن پاسخ مثبت دهید.

نکته: در برخی مادربردها ابتدا باید کلید Y را بزنید و پس از آن... Enter

حال سیستم مجدداً Restart می شود.

حالا آماده باشید تا پس از چند ثانیه عبارتی مانند شکل زیر ظاهر شود (شما باید سریع یک دکمه ای از روی کیبورد رو بزنید)

Press any key to boot from CD...

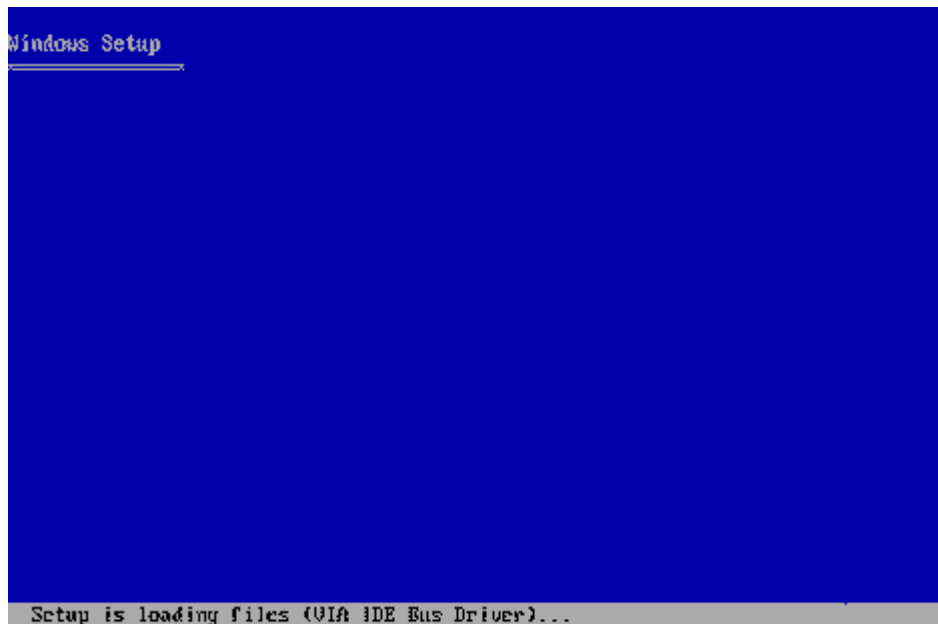
این پیغام می گوید:

از روی کیبورد کلیدی را بزنید تا سیستم با کمک CD بوت شود.

شما باید قبل از اینکه اون نقطه های جلوی CD به پنج تا برسه از روی کیبورد کلیدی را بزنید (اگه نتوانستید اشکال نداره دوباره reset کنید)

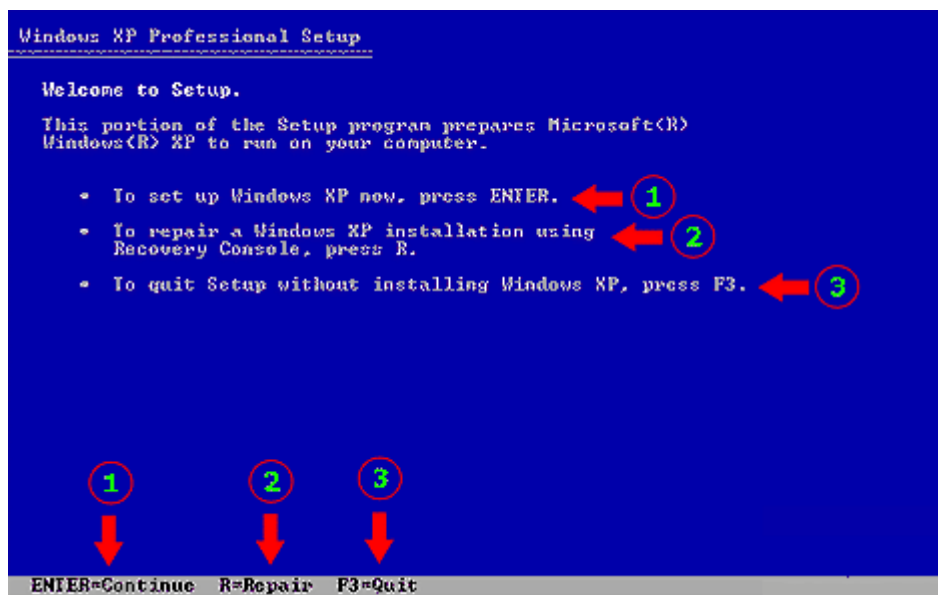
بعد از دیدن سه نقطه و زدن یه کلید عبارت زیر نمایش داده می شود:

Setup is inspecting your computer's hardware configuration...



همانطور که می بینیم نصب ویندوز XP در حال چک کردن وضعیت سخت افزارهای سیستم است.

مقداری (شاید ۱ دقیقه کمتر یا بیشتر) صبر کنید تا کادری مانند شکل زیر نمایش داده شود:



همانطور که در شکل بالا مشاهده می کنید ، سه گزینه در اختیار کاربر قرار داده شده ...

1. نصب ویندوز جدید

2. تعمیر ویندوز قبلی

. 3 انصراف و خروج (F3)

برای نصب ویندوز جدید از روی کیبرد کلید Enter را بزنید.

Enter=Continue

برای تعمیر ویندوز قبلی ، کلید R و برای انصراف ، کلید F3 را بزنید.

R=Repair

F3=Quit

چون ما می خواهیم ویندوز جدیدی را نصب کنیم کلید Enter را می زنیم!

نکته : در نوار خاکستری رنگ پایین ، خلاصه ی تمام دستورات نوشته شده.

پس از اینکه کلید Enter را فشار دادیم کادری مانند شکل زیر نمایش داده می شود:

```
Windows XP Licensing Agreement

END-USER LICENSE AGREEMENT FOR MICROSOFT
SOFTWARE
IMPORTANT-READ CAREFULLY: This End-User
License Agreement ("EULA") is a legal agreement between you
(either an individual or a single entity) and Microsoft
Corporation for the Microsoft software that accompanies this
EULA, which includes computer software and may include
associated media, printed materials, "online" or electronic
documentation, and Internet-based services ("Software"). An
amendment or addendum to this EULA may accompany the Software.
YOU AGREE TO BE BOUND BY THE TERMS OF THIS
EULA BY INSTALLING, COPYING, OR OTHERWISE
USING THE SOFTWARE. IF YOU DO NOT AGREE, DO
NOT INSTALL, COPY, OR USE THE SOFTWARE; YOU
MAY RETURN IT TO YOUR PLACE OF PURCHASE FOR A
FULL REFUND, IF APPLICABLE.

1. GRANT OF LICENSE. Microsoft grants you the following
rights provided that you comply with all terms and
conditions of this EULA:
1.1 Installation and use. You may install, use, access,
display and run one copy of the Software on a single computer,
such as a workstation, terminal or other device ("Workstation
Computer"). The Software may not be used by more than two (2)
processors at any one time on any single Workstation Computer.
1.2 Mandatory Activation. The license rights granted under
this EULA are limited to the first thirty (30) days after you

FR=I agree ESC=I do not agree PAGE DOWN=Next Page
```

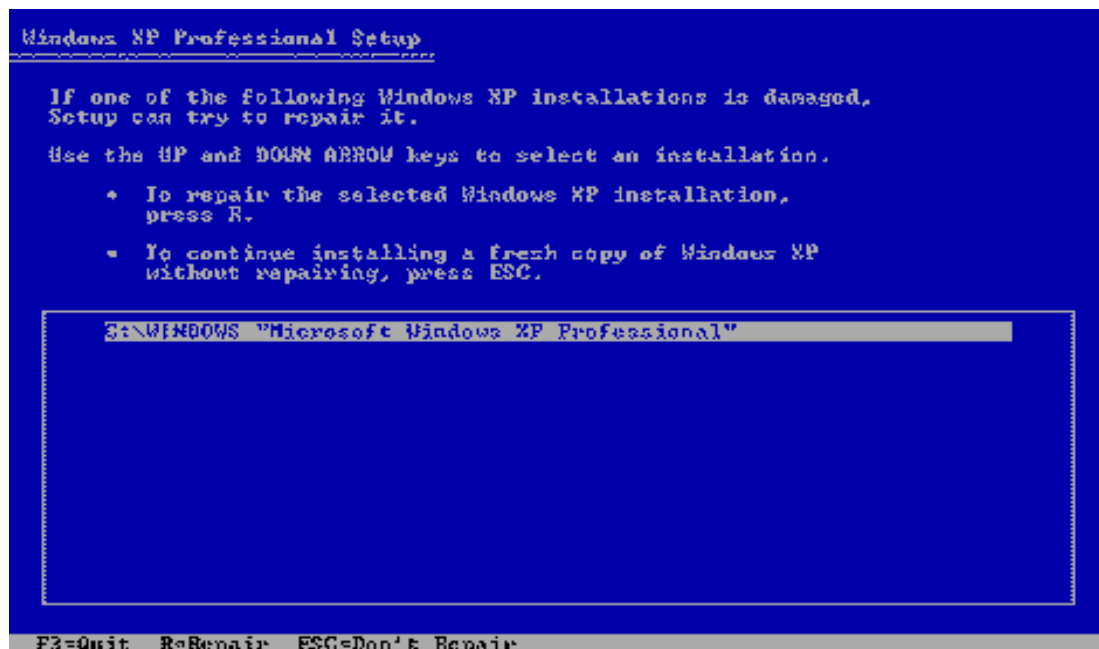
در اینجا از سوی شرکت Microsoft چیزهایی گفته شده که کاربر باید آن را قبول داشته باشد.

برای دیدن ادامه ی توافقنامه از روی کیبرد کلید Page Down را بزنید.

PAGE DOWN=Next Page

اگر شما هم مثل من این شرایط را قبول دارید ، از روی کیبرد کلید F8 را بزنید

پس از فشردن F8 کادری مانند شکل زیر ظاهر خواهد شد:



در صورتی با کادر فوق مواجه شوید نشان میدهد که یک یا چند ویندوز روی کامپیوترتان نصب شده است .

همانطور که در تصویر فوق ملاحظه می کنید ، من یک ویندوز بیشتر روی سیستم وجود نداره و اون ویندوز هم در درایو C نصب شده...

اگر می خواهید ویندوز قبلی خود را تعمیر کنید ، باید از روی کیبرد کلید R را بزنید (شاید کار آسونی نباشه)
اگر قصد دارید ویندوز قبلی خود را پاک کنید و ویندوز جدیدی نصب نمایید ، از روی کیبرد کلید Escape را بزنید
تا کادری مانند تصویر زیر نمایش داده شود

(به خاطر داشته باشید در هنگام پاک کردن ویندوز قبلی کلیه محتویات درایوی که قبلا ویندوز روی آن نصب بوده پاک می شود)

```
Windows XP Professional Setup

The following list shows the existing partitions and
unpartitioned space on this computer.

Use the UP and DOWN ARROW keys to select an item in the list.

• To set up Windows XP on the selected item, press ENTER.
• To create a partition in the unpartitioned space, press C.
• To delete the selected partition, press D.

16379 MB Disk 0 at Id 0 on bus 0 on atapi [MBR]
C: Partition1 [FAT32] 5005 MB < 5003 MB free>
D: Partition2 [FAT32] 3004 MB < 2992 MB free>
E: Partition3 [FAT32] 3004 MB < 2992 MB free>
F: Partition4 [NTFS] 5365 MB < 5360 MB free>

ENTER=Install D=Delete Partition F3=Quit
```

در تصویر بالا فضای هارد و تمام پارتیشن ها نمایش داده شده ...

فضای هارد من تقریبا ۱۶ گیگابایت.

که با کادر زرد رنگی مشخص شده ...

خب . حالا در این قسمت شما باید مشخص کنید که ویندوز را می خواهید در کدام درایو (مثلا C: یا D: یا F: یا ...) نصب کنید...

با کلیدهای جهت نما (بالا و پایین) درایو مورد نظر خود را انتخاب کنید و سپس از روی کیبورد کلید Enter را بزنید.

همانطور که در شکل بالا می بینید من ۴ تا درایو دارم که عبارتند از E ، D ، C و F

که سه تای اولی ، یعنی D ، C و E فایل سیستمشون FAT32 است و درایو آخرم NTFS

اندازه ی درایو C دقیقا ۵۰۰۵ مگابایت ، یعنی تقریبا ۵ گیگابایت و فضای خالی اون 5003 مگابایت ؛ این بدان معناست که درایو C فقط ۲ مگابایتش اشغال شده.

اندازه ی درایو D دقیقا ۳۰۰۴ مگابایت ، یعنی تقریبا ۳ گیگابایت و فضای خالی اون 2992 مگابایت ؛ این بدان معناست که درایو D فقط ۱۲ مگابایت اطلاعات در آن است.

مشخصات درایو E هم دقیقا مانند D است.

اندازه ی پارتیشن چهارم ، یعنی درایو F هم دقیقا ۵۳۶۵ مگابایت ، یعنی تقریبا پنج و نیم گیگابایت و فضای خالی اون هم تقریبا همین مقداره...

با این تفاسیر از میان این ۴ درایو ، بزرگترین درایو همیشه F

نکته : فضای خالی هر درایو در انتهای خط و داخل پرانتز مشخص شده است.

پس از اینکه معین کردید ویندوز در چه درایوی نصب شود ، از روی کیبرد کلید Enter را بزنید تا کادری مانند شکل زیر نمایان شود...

```
Windows XP Professional Setup
-----
Setup will install Windows XP on partition
C: Partition1 [FAT32]          5005 MB < 5003 MB free >
on 16379 MB Disk 0 at Id 0 on bus 0 on atapi [MBR].

Use the UP and DOWN ARROW keys to select the file system
you want, and then press ENTER. If you want to select a
different partition for Windows XP, press ESC.

Format the partition using the NTFS file system (Quick)
Format the partition using the FAT file system (Quick)
Format the partition using the NTFS file system
Format the partition using the FAT file system
Convert the partition to NTFS
Leave the current file system intact (no changes)

ENTER=Continue  ESC=Cancel
```

در شکل بالا نام درایوی که قراره ویندوز در اون نصب بشه (C) و نوع پارتیشن (FAT32) و ظرفیت پارتیشن (۵۰۰۵) و مقدار فضای خالی آن (۵۰۰۳) نشان داده شده که من با کادر قرمز رنگی آن را مشخص کرده ام.

در این مرحله شما می توانید به چند شکل درایو مورد نظرتان را (Format) پیکر بندی کنید.

برای واضح تر شدن مطلب ، من نوشته های داخل کادر زرد رنگ رو ترجمه می کنم:

با استفاده از کلیدهای جهت نما (بالا و پایین) فایل سیستم مورد نظرتان را انتخاب کنید و پس از آن از روی کیبرد کلید Enter را بزنید . اگر قصد دارید که پارتیشن دیگری را جهت نصب ویندوز XP انتخاب نمایید ، کلید Escape را بزنید تا مجددا لیست پارتیشن ها نمایش داده شود.

این پارتیشن را با فایل سیستم NTFS فرمت کن (سریع)

این پارتیشن را با فایل سیستم FAT فرمت کن (سریع)

این پارتیشن را با فایل سیستم NTFS فرمت کن

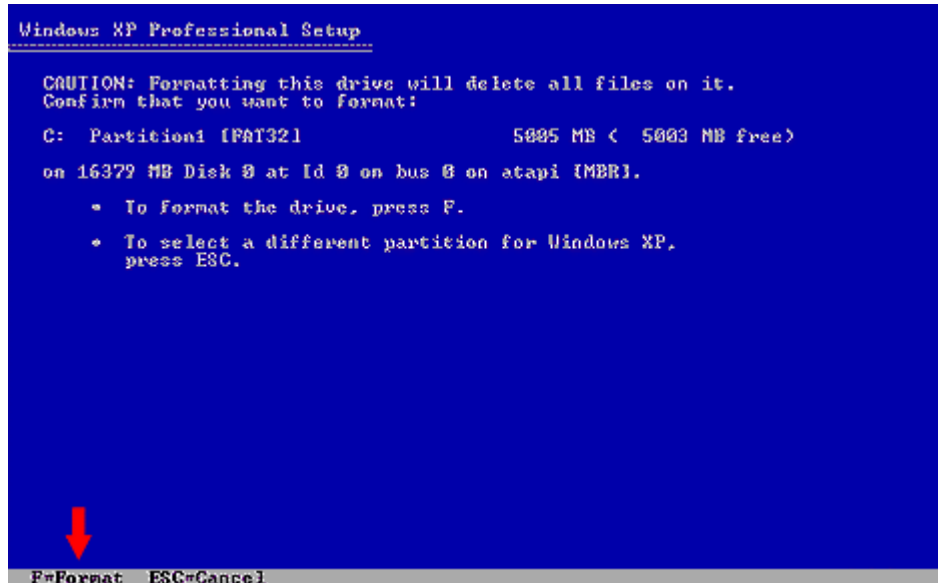
این پارتیشن را با فایل سیستم FAT فرمت کن

تبدیل فایل سیستم این پارتیشن به NTFS

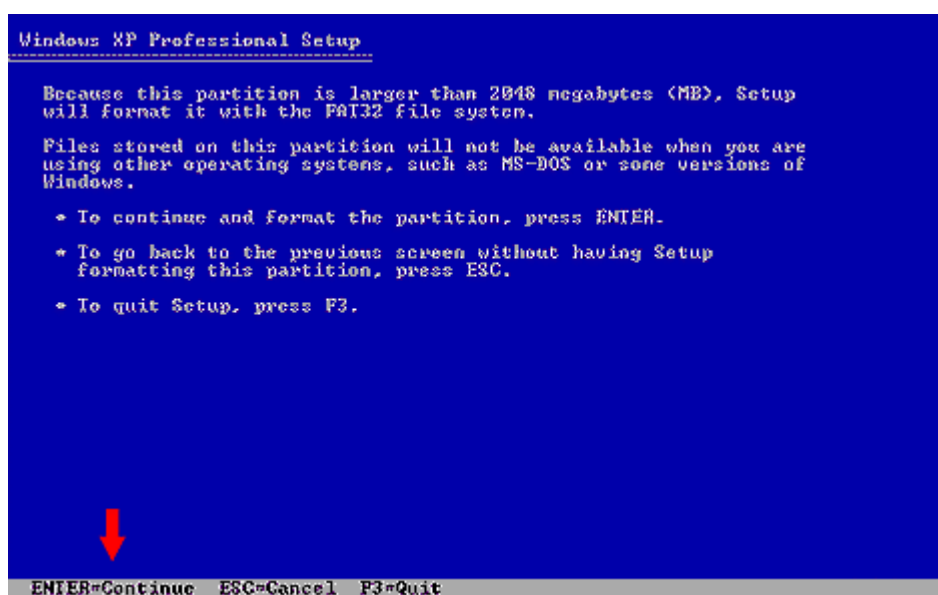
این پارتیشن را فرمت نکن (تغییر نده)

من گزینه ی دوم (فرمت سریع با فایل سیستم FAT) رو انتخاب می کنم و برای ادامه کلید Enter را فشار می

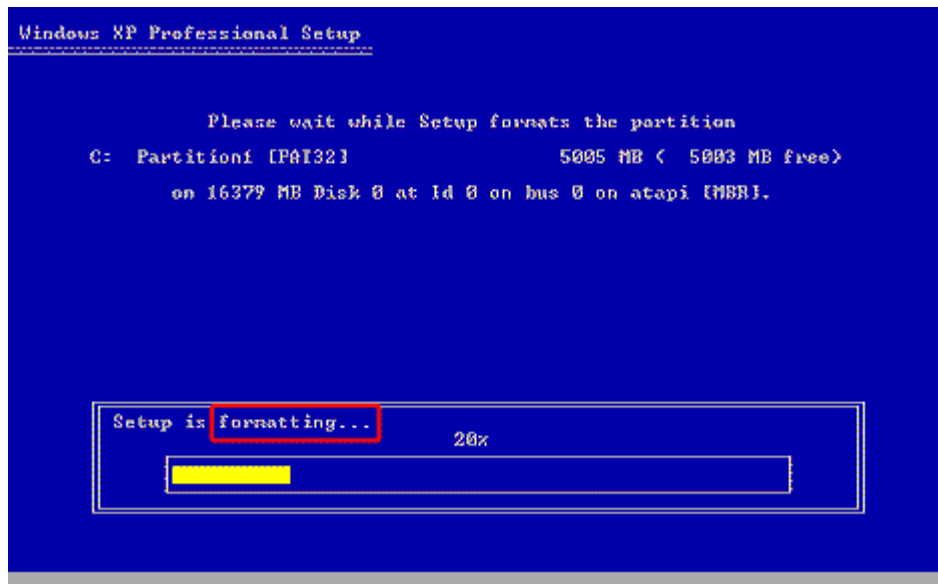
دهم.



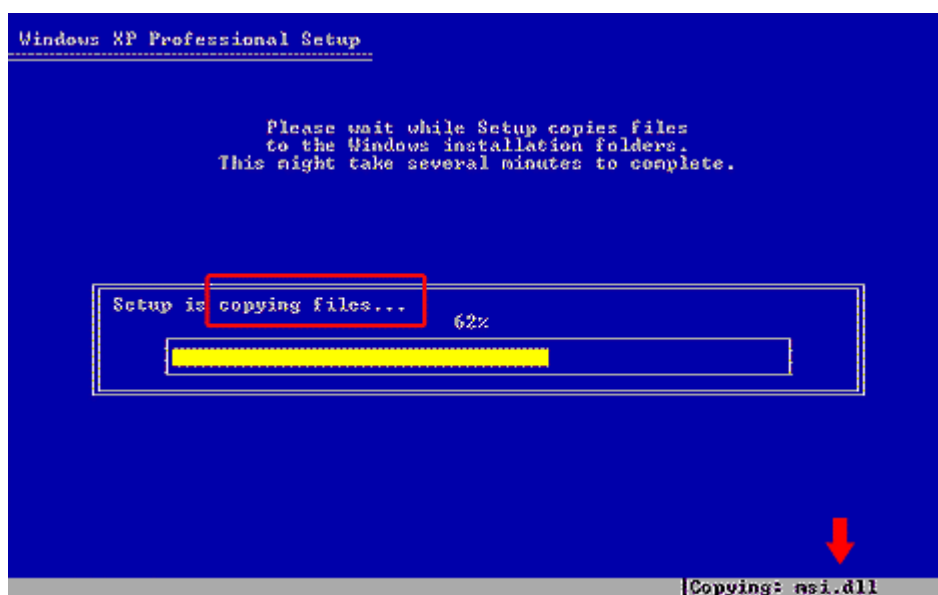
از روی کیبرد کلید F را بزنید تا کادری مانند شکل زیر ظاهر شود...



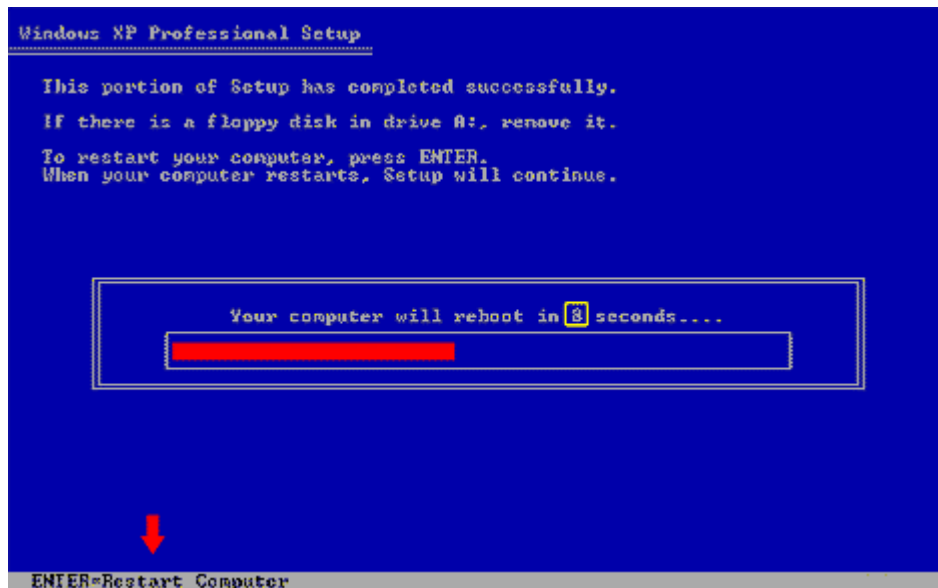
اگر تا به اینجای کار رو درست پیش اومدید از روی کیبرد کلید Enter را بزنید تا Format و نصب ویندوز آغاز شود



....در حال Format کردن درایو تعیین شده جهت نصب ویندوز... XP



در حال کپی کردن فایل های ویندوز XP



پس از Format و کپی شدن فایل ها ، کادری مانند شکل فوق ظاهر می شود که من نوشته های آن را ترجمه می کنم:

اکنون بخشی از نصب ویندوز XP با موفقیت به پایان رسید.

اگر دیسکتی در درایو فلاپی قرار دارد ، آن را در بیاورید.

برای راه اندازی مجدد کامپیوتر ، از روی کیبرد کلید Enter را بزنید.

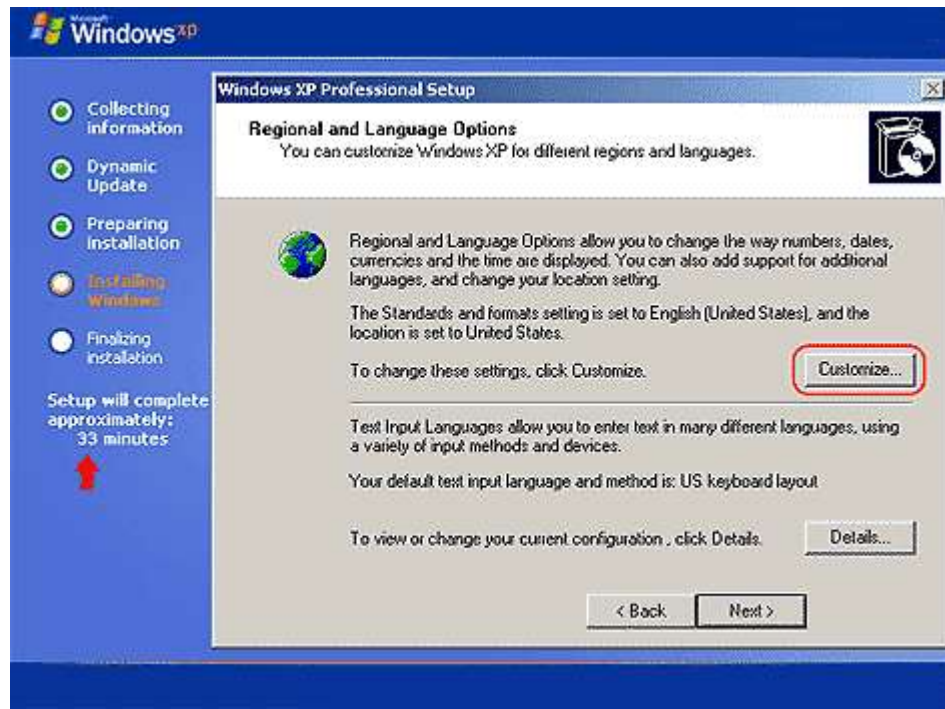
پس از اینکه سیستم Restart شد ، نصب ویندوز ادامه خواهد داشت .(شما به کیبرد دست نزنید)

در این مرحله شما می توانید صبر کنید تا سیستم به صورت اتوماتیک Restart شود و یا با فشردن کلید Enter آن را Restart کنید.



همانطور که در تصویر فوق مشاهده می کنید ، تا پایان نصب ویندوز XP تقریباً ۳۹ دقیقه باقی مانده...

یه چند دقیقه صبر کنید تا کادری مانند شکل زیر ظاهر شود...



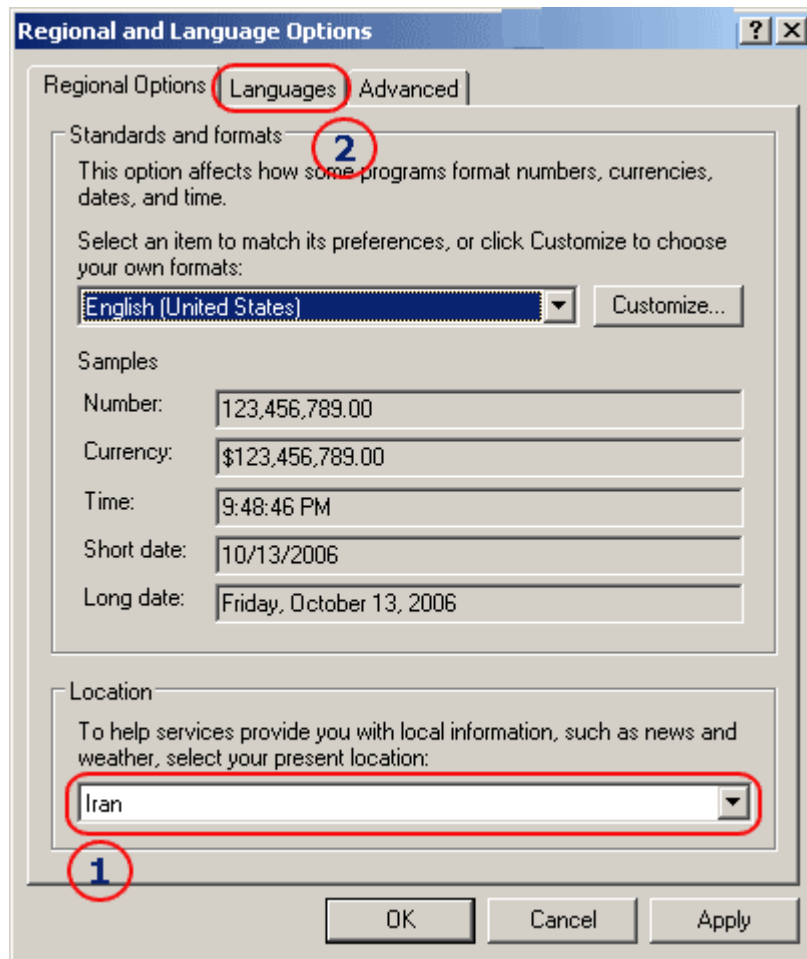
در اینجا شما باید زبان فارسی را نصب کنید.

البته برای نصب زبان فارسی بعد از نصب از داخل ویندوز هم همیشه اقدام کرد ،

ولی من توصیه می کنم که همینجا کار رو یکسره کنید چون شاید یادتون بره و بعدا CD ویندوز رو نداشته باشید.

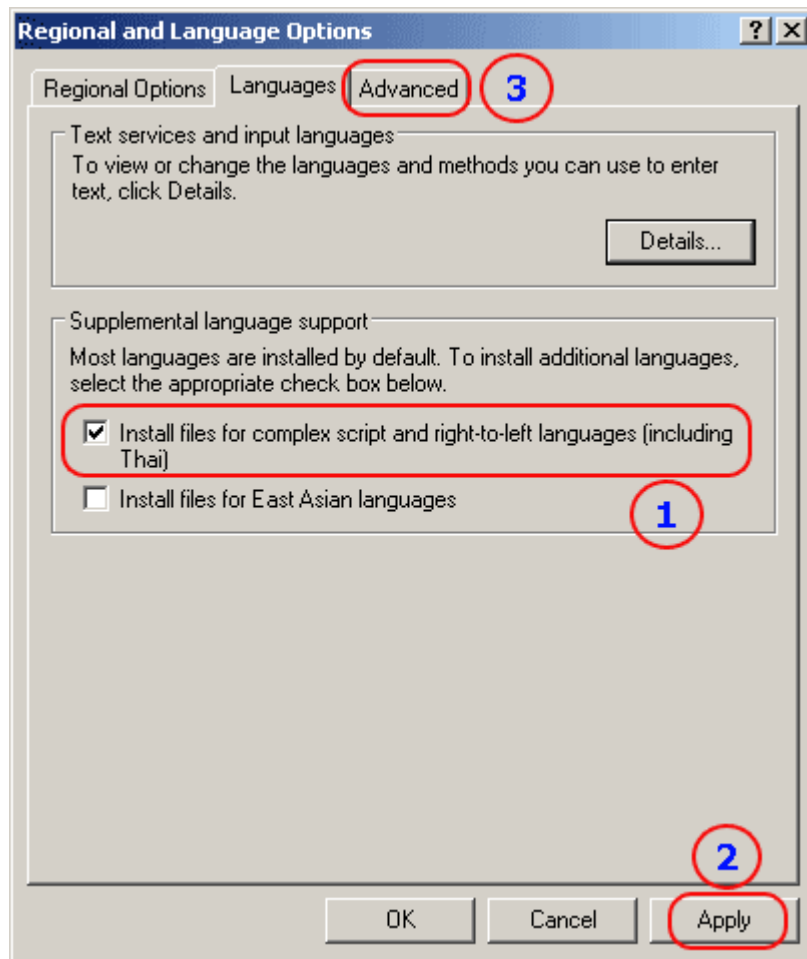
برای نصب زبان فارسی مراحل زیر را دنبال کنید:

مانند تصویر فوق دکمه Customize را بزنید تا کادری مانند شکل زیر ظاهر شود....

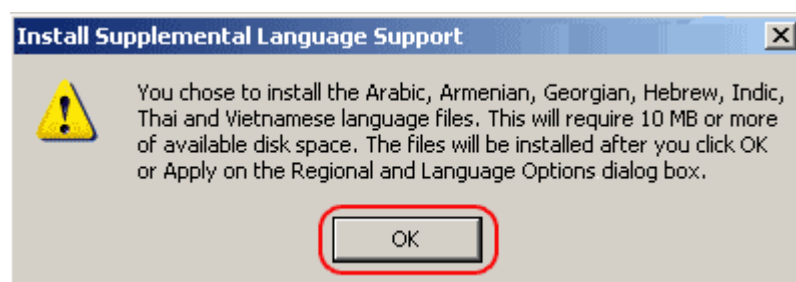


در قسمت Location کشور محل سکونت خود را انتخاب کنید.

روی زبانه ی Languages کلیک کنید تا کادری مانند شکل زیر ظاهر شود...



مطابق شکل ، تیک گزینه ی **Install files for complex script and right-to-left language** را بزیند تا پیغامی مانند شکل زیر ظاهر شود...



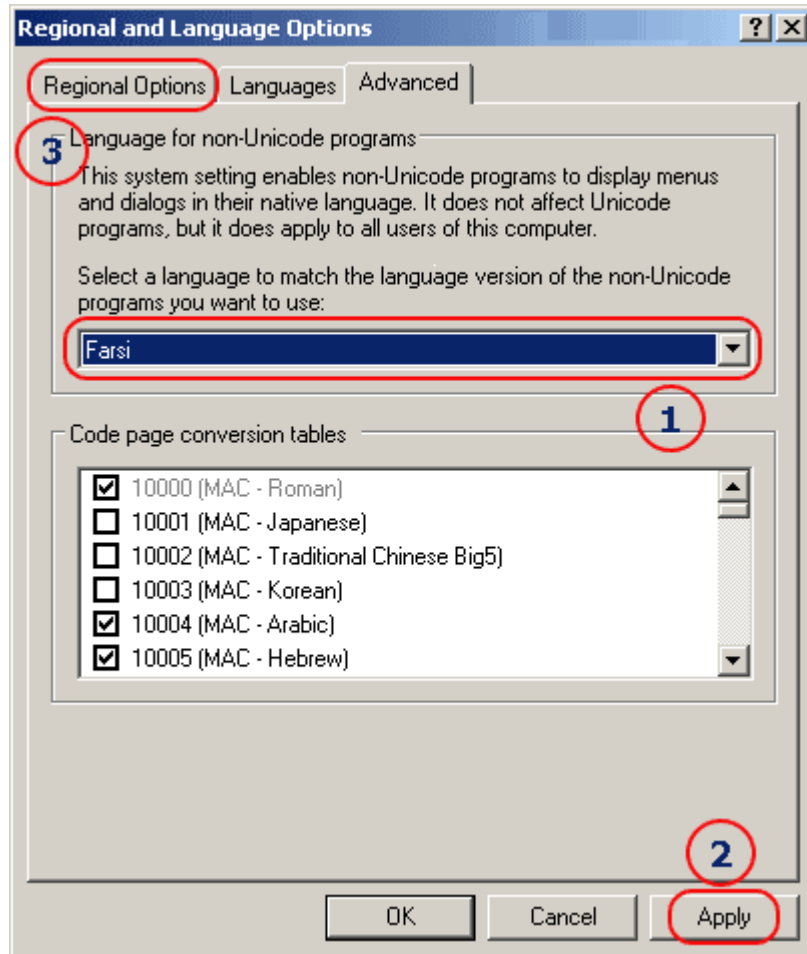
پیغام می گوید که شما می خواهید زبان عربی،ارمنی،گرجی،عبری،تایلندی و .. (زباهای که از راست به چپ نوشته می شوند)را نصب کنید.

فایل های مورد نیاز جهت نصب این زبان ها تقریبا ۱۰ مگابایت از هارد را اشغال می کنند.

برای ادامه دکمه OK را بزنید.

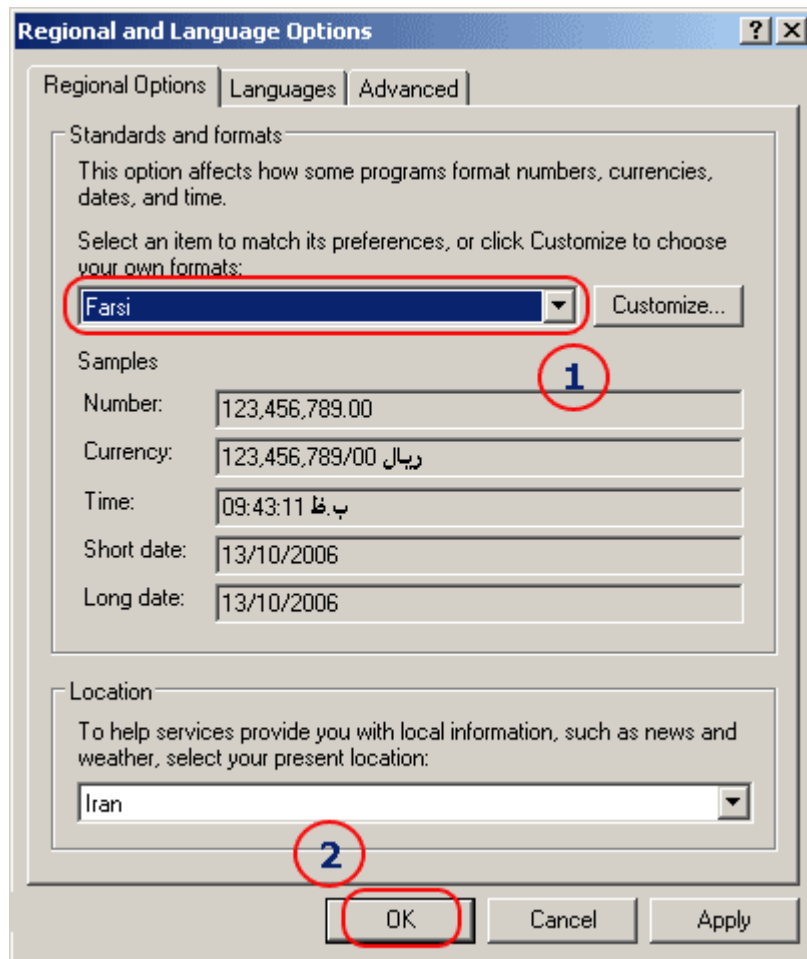
دکمه Apply را نیز بزنید تا فایل ها از CD به هارد انتقال پیدا کند.

برای محکم کاری به زبانه ی Advanced بروید.



مطابق شکل بالا زبان فارسی را انتخاب کنید و سپس دکمه Apply را بزنید.

به زبانه ی Regional Options برگردید.



در اینجا هم زبان Farsi را انتخاب کنید و سپس دکمه ی OK را بزنید تا این کادر بسته شود و مجددا همان کادر اولی نمایش داده شود.

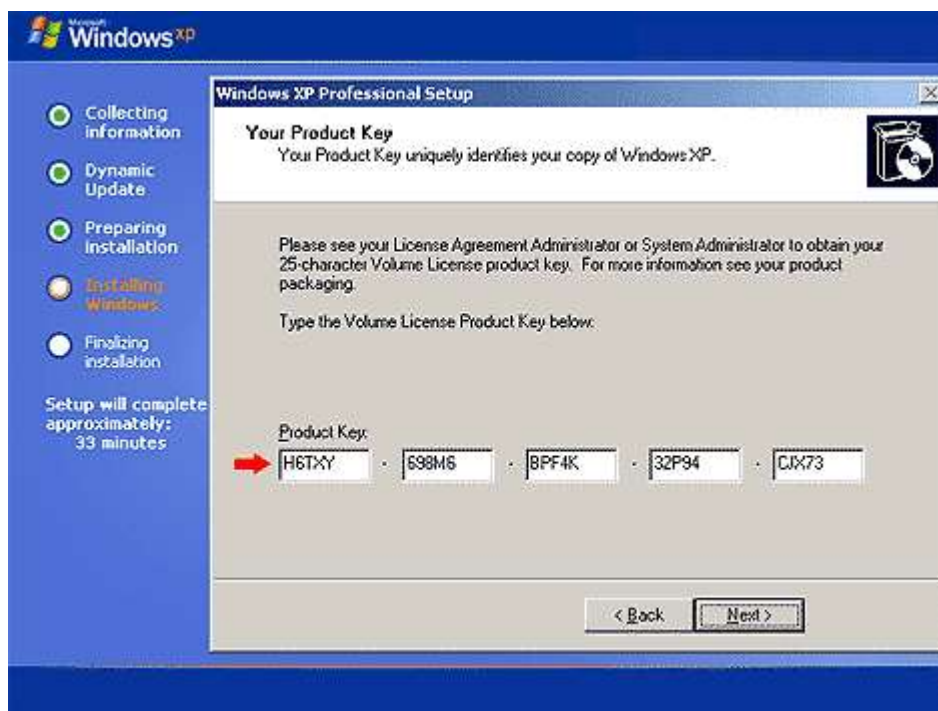
دکمه Next را بزنید تا کادری مانند شکل زیر ظاهر شود...



در فیلد Name نامی را به دلخواه تایپ کنید . (پر کردن این قسمت اجباریست)

در فیلد Organization هم نام سازمانی که از این ویندوز استفاده می کند را تایپ کنید . (پر کردن این قسمت اختیاریست)

برای ادامه بر روی Next کلیک کنید تا کادر دیگری مانند شکل زیر نمایان شود...



در اینجا از شما خواسته می شود که شماره سریال (همون سریال ۲۵ رقمی) ویندوزتان را تایپ کنید(حروف کوچک و بزرگش فرقی نمیکنه.)

شما به چند طریق می توانید شماره سریال ویندوزتان را پیدا کنید:

1. روی CD نوشته شده.

2. داخل CD یک فایل TXT با نام SN یا Serial یا Serial Number یا CD Key یا ... وجود داره که اگر

اون رو با Notepad باز کنید شماره سریال ویندوزتان در آن تایپ شده.

3. ممکنه روی یه برگ کاغذ اونو نوشته باشید!

این شماره سریال ۲۵ کاراکتر باید داشته باشه (نه بیشتر و نه کمتر)

اون شماره سریالی رو که در تصویر بالا مشاهده می کنید ، یکی از شماره سریال های SP2 می باشد.

پس از اینکه شماره سریال ویندوز را به درستی تایپ کردید ، دکمه Next را بزنید تا کادری مانند شکل زیر ظاهر شود...



در اینجا شما می توانید برای کاربر Administrator رمز عبوری قرار دهید.

به این صورت که رمز عبور مورد نظرتان را در قسمت Administrator password و تکرار آن را در قسمت Confirm password تکرار می کنید.

کاربر Administrator همان مدیر سیستم می باشد که می تواند کلیه کارهای سخت افزاری ، نرم افزاری و امنیتی ویندوز را در دست بگیرد.

پس اگر رمز عبوری (Password) وارد کردید هرگز فراموش نکنید!!!!!!

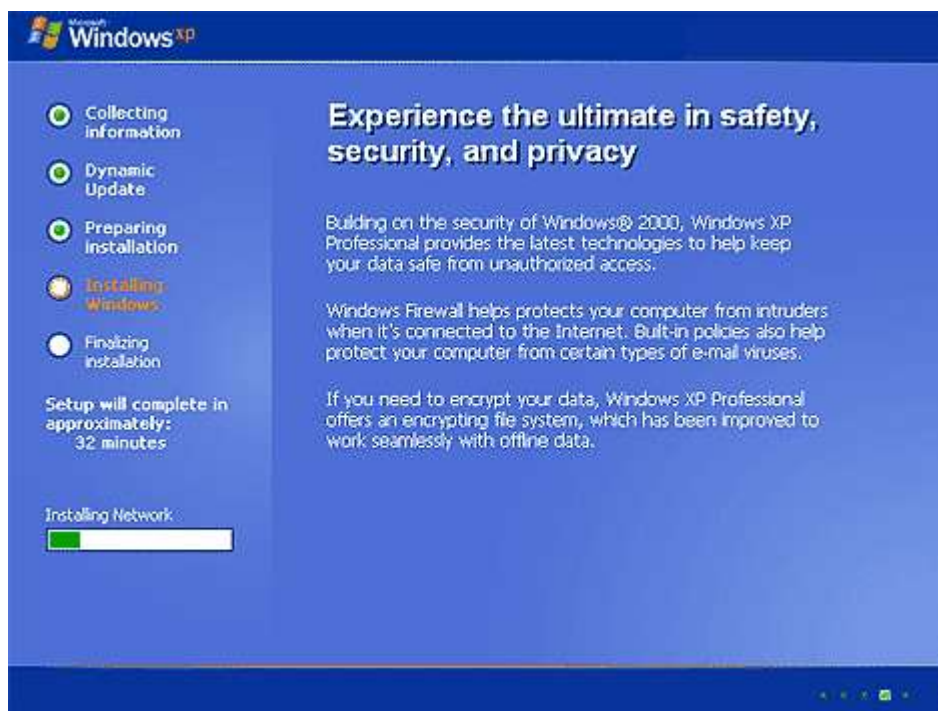


در قسمت Date & Time شما باید تاریخ و ساعت کامپیوتر خود را تنظیم کنید و در قسمت Time Zone هم منطقه ی جغرافیایی که ساعت کشورتان بر اساس آن تنظیم می شود را مشخص کنید.

همانطور که در تصویر بالا مشاهده می کنید ، من Tehran را انتخاب کرده ام . که ۳:۳۰ دقیقه از GMT که همان گرینویچ میباشد جلوتر است.

.....گزینه Automatically adjust clock for Daylight که در پایین تیک خورده همان ساعت تابستانی است.

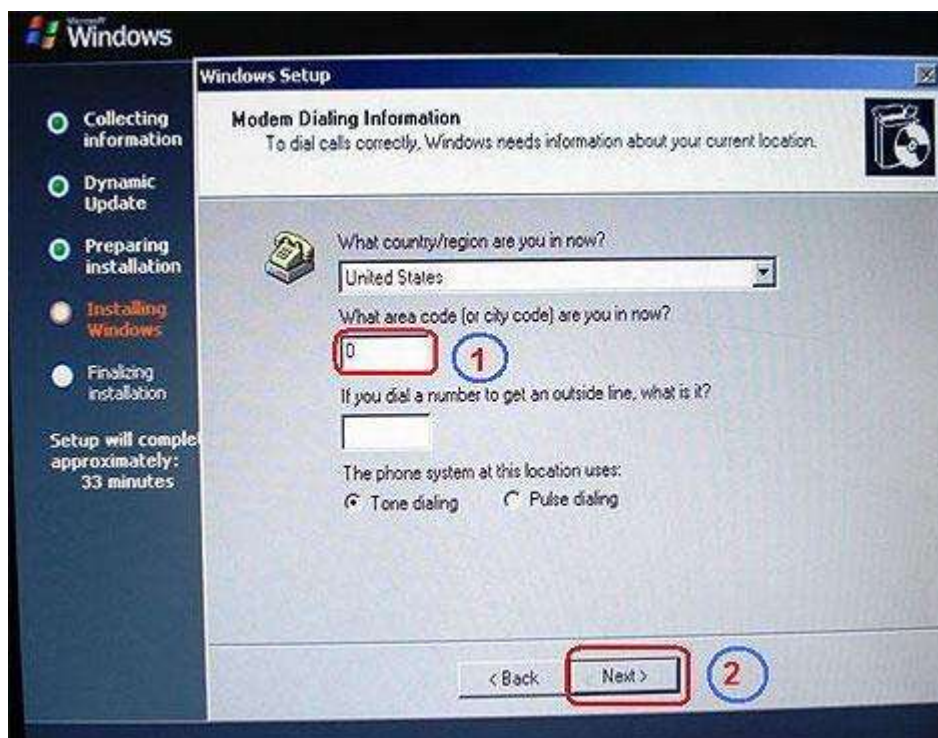
بر روی Next کلیک کنید تا نصب ویندوز XP ادامه پیدا کند...



اگه سیستم شما کارت (LAN شبکه) داشته باشه و در حین نصب شناخته بشود، پنجره زیر ظاهر می شود:

گزینه Typical settings را انتخاب کرده و دکمه Next را ۲ بار بزنید تا کارت LAN با تنظیمات پیش فرض نصب شود.

همچنین اگر سیستم شما (Modem Card کارت مودم) داشته باشد و در حین نصب شناخته شود، پنجره زیر ظاهر می شود:

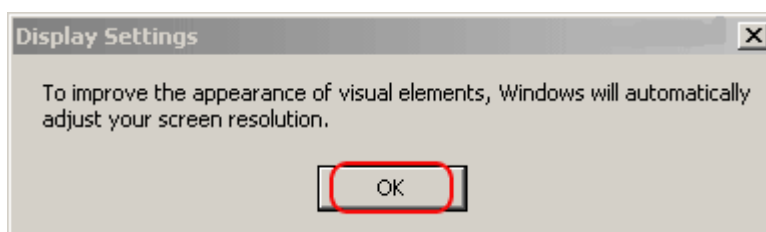


همانند شکل فوق در کادر دوم عدد ۰ را وارد کرده دکمه Next را ۲ بار بزنید تا مودم با تنظیمات پیش فرض نصب شود.



آنقدر صبر کنید تا سیستم (Restart راه اندازی) شود.

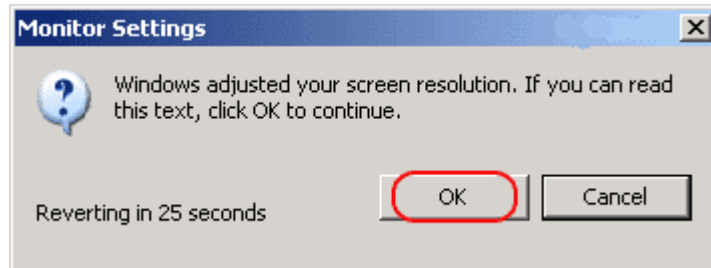
پس از اینکه ویندوز بارگیری (Load) شد ، ممکن است با پیامی شبیه تصویر زیر مواجه شوید.



این پیام می گوید:

برای بهبودی نمایش تصویر ، ویندوز به صورت اتوماتیک دقت مانیتور را تنظیم می کند .

دکمه OK را بزنید تا پیام دیگری مانند شکل زیر ظاهر شود:



این پیغام می گوید:

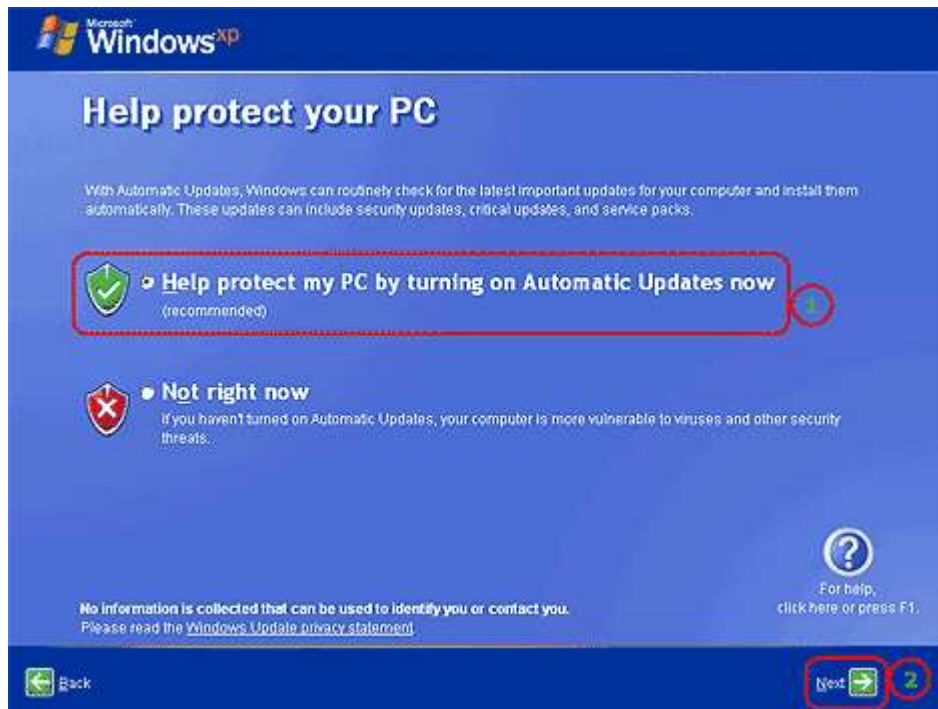
ویندوز دقت مانیتور شما را تنظیم کرد. اگر شما می توانید این متن را مطالعه کنید برای ادامه دکمه OK را بزنید.

قبل از اینکه با پیغام فوق مواجه شوم ، دقت نمایش تصاویر ۶۴۰ در ۴۸۰ بود ، اما پس از اینکه دکمه OK را فشار دادم ویندوز به صورت اتوماتیک دقت نمایش تصاویر را بر روی ۸۰۰ در ۶۰۰ تنظیم کرد.

اگر دکمه Cancel را فشار می دادم ، ویندوز با همان دقت ۶۴۰ در ۴۸۰ بار (Load) میشد.



مراحل نصب را با زدن Next دنبال می کنیم.



در این قسمت با زدن Skip فعلا از وصل شدن به اینترنت منصرف می شویم.



در این قسمت شرکت Microsoft از ما میخواد که ویندوز رو ثبت قانونی (REGISTER) کنیم که از آن هم صرف نظر میکنیم ، چون اکثر ویندوزهای بازار ثبت نشده و کرک شده(همون قفل شکسته) هستند.



در اینجا شما می توانید ، علاوه بر کاربر Administrator که به صورت اتوماتیک ثبت می شه ، پنج کاربر دیگر با

نام های دلخواه بسازید.

مثلا اگر شما در اینجا یک کاربر با نام Khosravi درست کردید ، کاربر Administrator مخفی می شود و ویندوز مستقیم وارد کاربر Khosravi می شه.

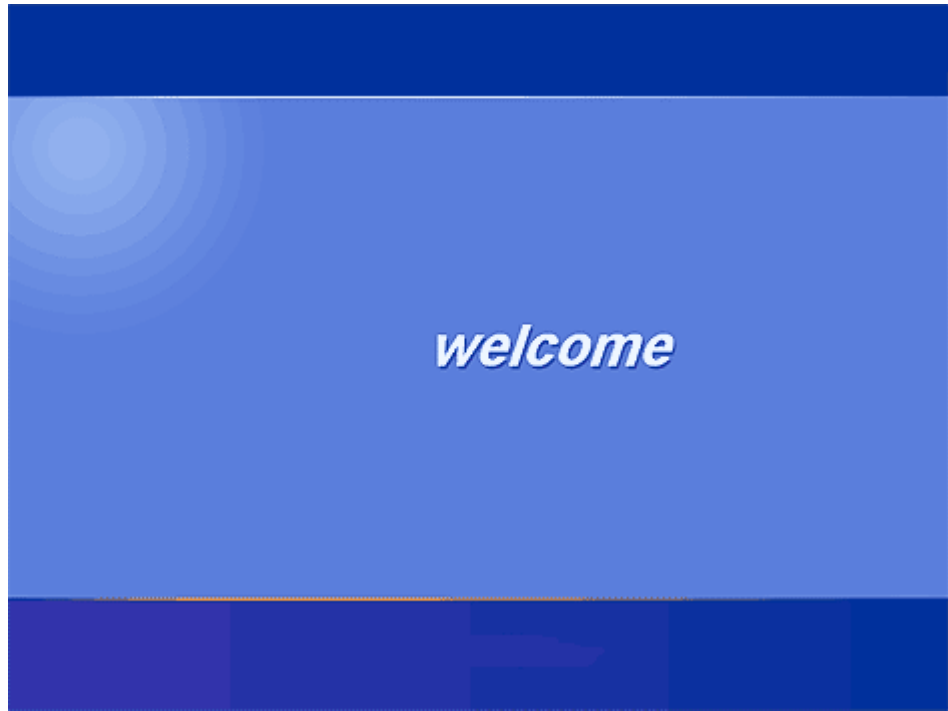
ترفند:

اگر می خواهید از همان کاربر Administrator استفاده کنید ، باید قبل از کلیک بر روی Next دکمه ی Reset را از روی کیس بزنید!

پس از اینکه نام کاربر (های) مورد نظرتان را تایپ کردید ، بر روی گزینه ی Next کلیک کنید تا کادری مانند تصویر زیر نمایش داده شود:



بر روی Finish کلیک کنید تا صفحه ی Welcome ویندوز XP نمایش داده شود...



به ویندوز خوش آمدید