

## چگونه رمز BIOS را ریست کنیم؟

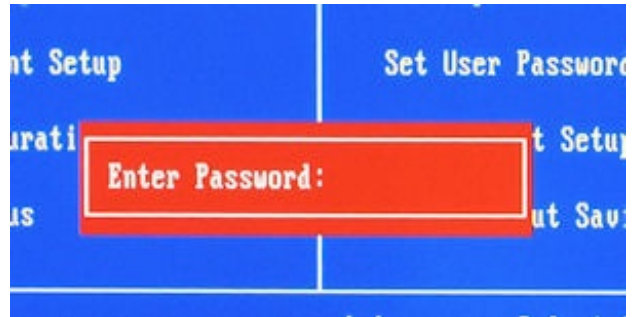
بایوس یا سامانه ورودی/خروجی پایه به مجموعه‌ای از رویه‌ها یا برنامه‌های ذخیره شده در تراشه حافظه فقط خواندنی یا «رام» ROM در رایانه‌های شخصی سازگار با آبی‌ام گفته می‌شود. این برنامه‌ها همه عملکردهای ورودی-خروجی را اداره می‌کنند. وجود این برنامه‌ها در رایانه موجب می‌شود که برنامه‌های کاربردی به طور مستقیم برای کنترل سخت افزار، برنامه نداشته باشند و از سرویسهای رایانه استفاده کنند. بایوس یک رایانه، نخستین کدی است که هنگام روشن کردن آن اجرا می‌شود و وظیفه ابتدایی آن بارگذاری و آغاز کردن سیستم عامل است. وقتی رایانه روشن می‌شود، نخستین کار بایوس، تشخیص قطعات سیستم مانند کارت گرافیکی، صفحه کلید و موسواره، دیسک سخت، دیسک‌گردانهای نوری و سایر سخت افزارهاست. بایوس سپس نرم‌افزاری را که در دیسک سخت و یا لوح فشرده برای بالآمدن یا بوت شدن ذخیره شده، تشخیص داده و آنرا اجرا می‌کند.

یکی از عملکردهای بایوس ذخیره رمز جهت ورود به تنظیمات ست آپ و یا شروع به کار سیستم می‌باشد

### چگونه رمز BIOS را حذف کنیم؟

روش اول: حذف رمز عبور با جدا سازی باطری بایوس:

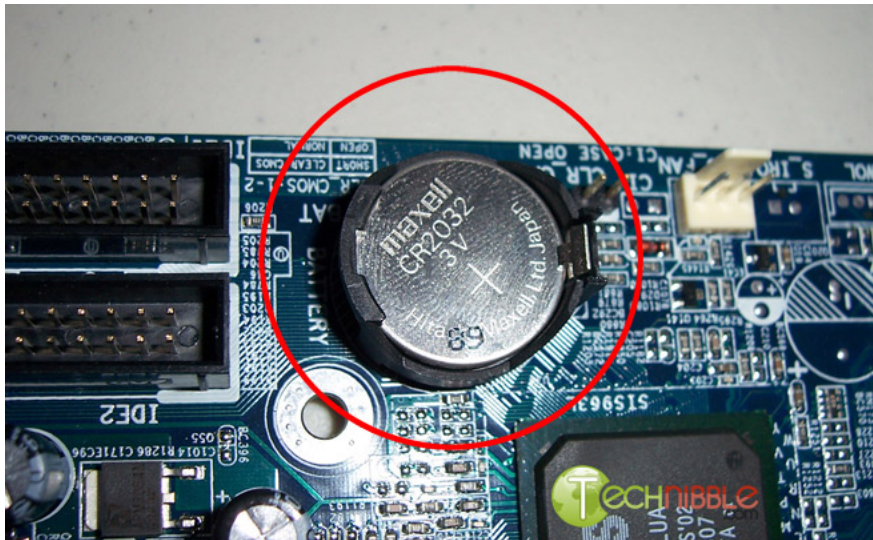
یکی از رایجترین روش‌های حذف رمز عبور بایوس قطع ارتباط بایوس با باطری تامین کننده انرژی آن جهت ذخیره اطلاعات میباشد، در صورتی که بایوس مدی بدون باطری بماند اطلاعاتش به حالت کارخانه برمیگردد و در نتیجه رمز عبور داده شده حذف می‌شود



مرحله ۱: خاموش کردن سیستم و جدا سازی برق اصلی پاور

مرحله ۲: یاز کردن کیس

مرحله ۳: یافتن محل باطری بایوس در مادربرد



مرحله ۴: جدا کردن باطری از مادربرد و انتظار بمدت ۳۰ دقیقه

مرحله ۵: روشن کردن سیستم

مرحله ۶: باید سیستم پیغام CMOS Checksum Error-Defaults Loaded را نمایش دهد که نشاندهنده ریست شدن تنظیمات بایوس است

مرحله ۷: سیستم را خاموش و باطری را سر جای خودش قرار میدهم.

روش دوم: استفاده از Jumper

در برخی مادربردها جامپری جهت پاک کردن محتوایبایت بایوس (CMOS) وجود دارد، در صورت وجود این امکان میتوانید بجای در آوردن باطری مادربرد این جامپر را فعال کنید تا رمز عبور حذف شود.

روش سوم : استفاده از رمزهای شاه کلید

تعدادی از تولید کنندگان بایوس رمز عبور جهت عبور از رمز عبور تعیین شده در مواقع فراموشی را تعیین میکنند که به BIOS backdoor مشهور است و در پشتی جهت رفتن به تنظیمات بایوس میباشد، لیست بشرح ذیل:



| رمز مادر  | تولیدکننده         |
|---|--------------------|
| A.M.I., AAAMMMIII, AMI?SW , AMI_SW, BIOS, CONDO, HEWITT RAND, LKWPETER, MI, Odor, and .PASSWORD   | AMI                |
| ,۵۹۵۵۹۵ ,۵۸۹۷۲۱ ,۵۸۹۵۸۹ ,۰۱۳۲۲۲۲۲ , ALFAROME, ALLY, ALLy, , ۵۹۸۵۹۸ aLLY, aLLy, aPAf, award, AWARD PW, AWARD SW, AWARD?SW, AWARD_PW, AWARD_SW, AWKWARD, awkward, BIOSTAR, CONCAT, CONDO, Condo, condo, d8on, djonet, HLT, J256, J262, j262, j322, j332, J64, KDD, LKWPETER, Lkwpeter, PINT, pint, SER, SKY_FOX, SYXZ, syxz, TTPTHA, ZAAAADA, ZAAADA, ZBAAACA, .and ZJAAADC | Award BIOS         |
| øåñòü ìpîáâëîâ%, %ääâÿòü% ìpîáâëîâ  | Russian Award BIOS |
| BIOS, CMOS, phoenix, and .PHOENIX   | Phoenix BIOS       |
| merlin  | VOBIS & IBM        |
| Dell  | Dell               |
| Biostar   | Biostar            |
| Compaq  | Compaq             |
| xo11nE  | Enox               |
| central   | Epox               |
| Posterie  | Freetech           |
| iwill   | IWill              |
| spooml  | Jetway             |
| bell9   | Packard Bell       |
| QDI   | QDI                |
| SKY_FOX   | Siemens            |
| SY_MB   | SOYO               |

|         |         |
|---------|---------|
| BIGO    | TMC     |
| Toshiba | Toshiba |

روش چهارم : دیباگ و استفاده از نرم افزار

در صورتی که سیستم بوت می‌شود و توانایی استفاده از خط فرمان و یا اجرای برنامه رادارید تعدادی از دستورات DOS همچنین برنامه‌ها موجود است که اطلاعات CMOS را پاک میکند

در صورت که سیستم بتواند حالت MS DOS بوت شود، دستور DEBUG را اجرا کنید.

برای مدل‌های مختلف BIOS عبارات زیر را وارد کنید:

#### AMI/AWARD BIOS

O 70 17

O 71 17

Q

#### PHOENIX BIOS

O 70 FF

O 71 17

Q

سایر بایوس‌ها

O 70 2E

O 71 FF

Q

توجه کنید که حرف اول برابر حرف " O " است نه عدد صفر.

ایستفاده از برنامه CmosPWD

این برنامه رایگان توانایی بدست آوردن و حذف رمز عبور بایوس را در انواع ذیل دارد:

ACER/IBM BIOS

AMI BIOS

AMI WinBIOS 2.5

Award 4.5x/4.6x/6.0

(Compaq (1992

(Compaq (New version

(IBM (PS/2, Activa, Thinkpad

Packard Bell

Phoenix 1.00.09.AC0 (1994), a486 1.03, 1.04, 1.10 A03, 4.05 rev 1.02.943, 4.06 rev 1.13.1107

(Phoenix 4 release 6 (User

Gateway Solo – Phoenix 4.0 release 6

Toshiba

Zenith AMI

برنامه PC CMOS Cleaner دارای یک فایل ISO جهت رایب بر روی سی دی میباشد که بعد از بوت توسط آن امکان نمایش رمز عبور و حذف رمز عبور بایوس را بشما میدهد

دانلود: [PCCMOSCleaner\\_Free.ISO](#)

## روش پنجم: استفاده از هش کردن کد سیستم

در برخی سیستم‌ها و اکثر لب‌تاپ‌ها بعد از وارد کردن چند بار رمز عبور اشتباه سیستم قفل و یک کد (checksum/hash) به کاربر داده میشود

اگر شما صاحب اصلی لب‌تاپ هستید، مطمئناً پیشنهاد می‌کنیم با شرکت تولید کننده ی لب‌تاپ از طریق سیستم جوابگوی آنلاین تماس گرفته و Service TAG را در اختیار آنان قرار دهید تا ریست پسورد را در اختیار شما قرار دهند.

و اما اگر صاحب اصلی لب‌تاپ نیستید، و یا به علت ایرانی بودن، از خدمات پس از فروش آنها نمی‌توانید بهره مند باشید (بابت تحریم)، می‌توانید از سایت‌های دیکود کننده استفاده کنید

کد داده شده از نظر تعداد ارقام و نوع پیغام در سیستم‌ها مختلف میباشد مانند:

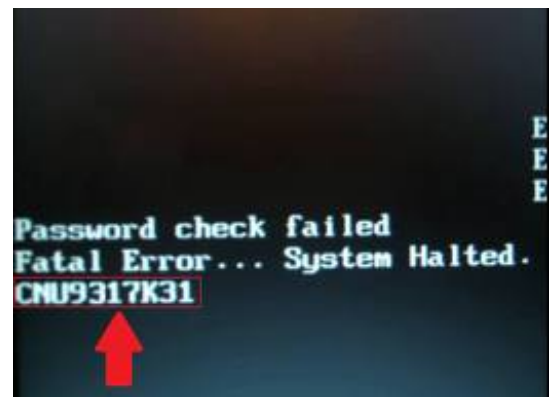
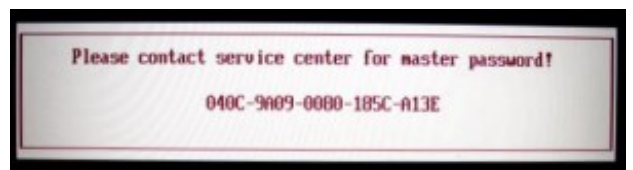
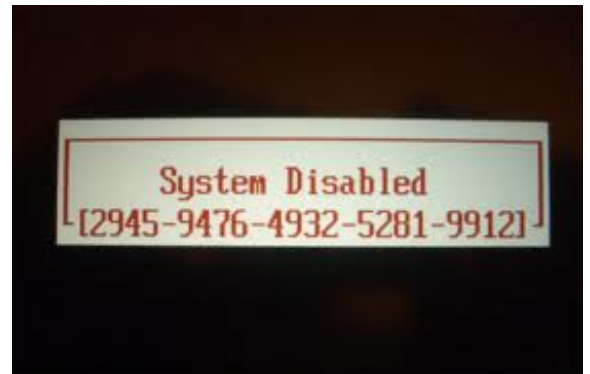
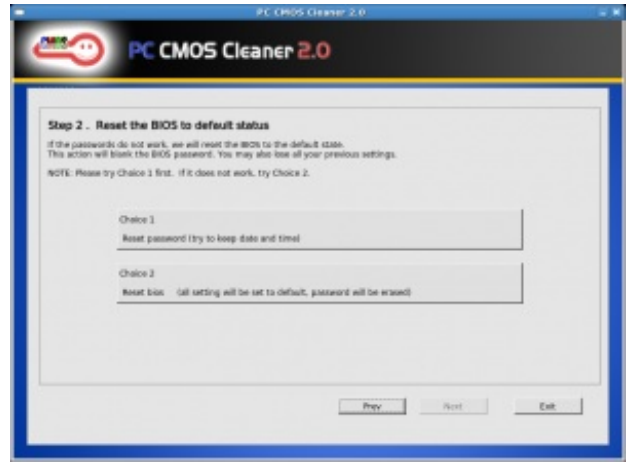
سایت‌های دیکدر:

[/http://bios-pw.com](http://bios-pw.com)

[/http://www.biospassword.net](http://www.biospassword.net)

و همچنین بازگرم داخلی و خارجی جهت دریافت مبلغ و کد شما جهت داده رمز عبور !!

همچنان دنبال راه و یا برنامه بهتری برای این هش کردن کد هستم، البته به علت متفاوت بودن برند و سازندگان لب‌تاپ روش و برنامه کلی وجود ندارد و برای هر برند باید جستجوی را انجام دهید!





18955 Compute

**Following generated password/s may help:**

|                                   |          |
|-----------------------------------|----------|
| Generic Phoenix                   | Bad hash |
| HP/Compaq Phoenix BIOS            | Bad hash |
| Fujitsu-Siemens Phoenix           | Bad hash |
| Fujitsu-Siemens (model L) Phoenix | Bad hash |
| Fujitsu-Siemens (model P) Phoenix | Bad hash |
| Fujitsu-Siemens (model S) Phoenix | Bad hash |
| Fujitsu-Siemens (model X) Phoenix | Bad hash |