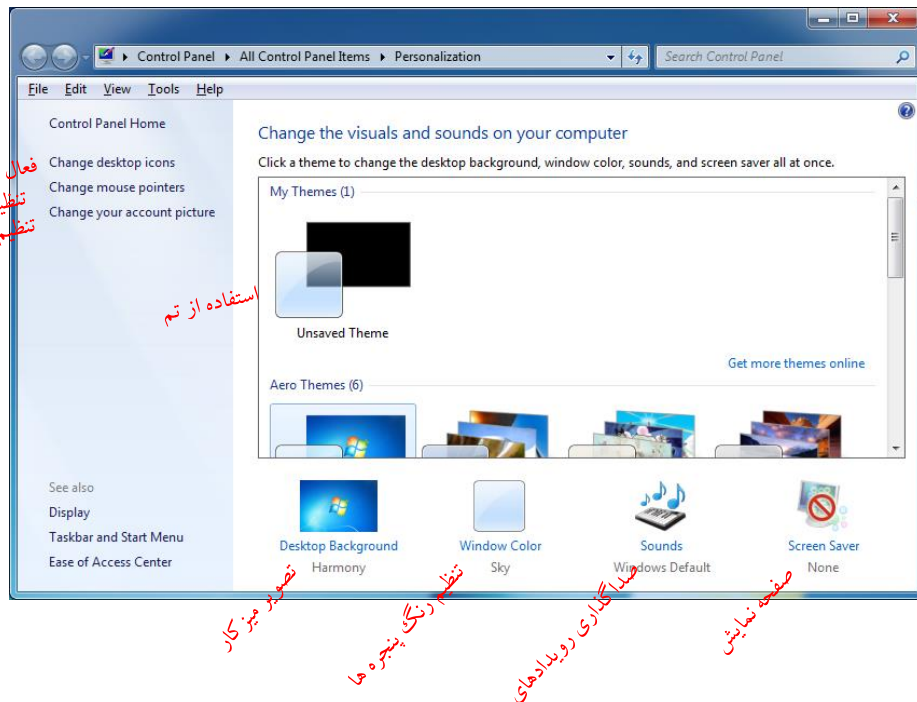


تنظیمات میز کار

راست کلیک روی میز کار و انتخاب گزینه personalize باعث نمایش کادر زیر می شود.



تصویر میز کار

موقعیت تصویر میز کار یکی از حالت های زیر است:

۱. Fill: تصویر، روی میز کار را میپوشاند. از آنجایی که تناسب تصویر تغییر نمیکند، ممکن است بخشهایی از تصویر دیده نشود.
۲. Fit: کل تصویر روی میز کار دیده میشود. به دلیل حفظ تناسب تصویر، ممکن است بخشهایی از میز کار دیده شود.
۳. Stretch: اندازه تصویر انتخابی را تغییر داده (نسبت طول و عرض حفظ نمی شود) و آن را میگستراند تا کل Desktop را بپوشاند. در این حالت تصویر بطور کامل دیده میشود.
۴. Tile: تصویر انتخابی را به صورت کاشی در کنار هم قرار میدهد تا کل میز کار را بپوشاند. یک نسخه از تصویر در گوشه بالا سمت چپ صفحه قرار میگیرد و به دنبال آن هر تعداد نسخه از تصویر که لازم باشد جای میگیرد تا کل صفحه پوشانده شود. ممکن است برخی قسمتهای تصویر بیرون از لبه صفحه قرار گیرد (برای تصاویر کوچک مناسب است)
۵. Center: تصویر را با اندازه واقعی در مرکز Desktop قرار میدهد (اگر تصویر کوچک باشد فضای خالی اطراف آن مشاهده میشود و در صورت بزرگ بودن تصویر کامل دیده نمیشود).

تنظیم رنگ پنجره ها

برای تنظیم رنگ حاشیه پنجره ها، منوی Start و نوار وظیفه، روی گزینه Window Color در پنجره خصوصیات صفحه نمایش کلیک کنید. در این پنجره میتوانید رنگ، شفافیت و شدت رنگ را تنظیم کنید

صدای گذاری روی داده ها

به هر یک از وقایع ویندوز، صدای خاصی اختصاص داده شده، مانند صدایی که هنگام شروع به کار ویندوز یا خاموش کردن آن پخش میشود. شما میتوانید این صداها را تغییر دهید.

محافظ صفحه نمایش

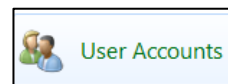
محافظ صفحه نمایش، تصاویر متحرکی است که پس از اینکه سیستم مدتی روشن باشد ولی فعالیتی روی آن انجام نشود، روی صفحه نمایان میشوند. هدف اصلی استفاده از محافظ صفحه نمایش، جلوگیری از آسیب رسیدن به پیکسلهای مانیتور (بیشتر مانیتورهای CRT) است. در مانیتورهای جدید استفاده از محافظ صفحه نمایش، بیشتر جنبه نمایشی دارد.

تغییر وضوح صفحه نمایش (Screen resolution)

به هر نقطه تشکیل دهنده تصویر در صفحه نمایش، پیکسل میگویند. به میزان تراکم پیکسلهای صفحه نمایش، وضوح صفحه نمایش (Resolution) گفته میشود. با افزایش وضوح صفحه نمایش، تعداد پیکسلهای قابل نمایش در یک اینچ افزایش یافته و کیفیت نمایش بالا میرود. میزان وضوح صفحه نمایش به **کارت گرافیک** و **صفحه نمایش** بستگی دارد. برای تنظیم میزان وضوح صفحه نمایش روی یک ناحیه خالی از میز کار کلیک راست کرده و گزینه Screen resolution را انتخاب کنید.

گجت ها (gadgets)

برنامه های کوچکی هستند که می توان از آنها روی میز کار ویندوز استفاده کرد. مانند تقویم، ساعت دیواری وضعیت آب و هوا و ... (برای افزودن گجت به میز کار، راست کلیک روی میز کار و انتخاب gadgets)



حساب کاربری

در صورتی که بیش از یک نفر از رایانه استفاده میکنند، بهتر است برای حفظ امنیت و همچنین در نظر گرفتن سلیقه های شخصی هر کاربر در پیکربندی ظاهری ویندوز، هر شخص حساب کاربری جداگانه ای داشته باشد. هر حساب کاربری تنظیمات خاص خود را دارد مانند نام کاربری، رمز عبور، رنگها، صداهای رویدادها، تصویر پس زمینه و میز کار اختصاصی.

انواع حساب کاربری:

۱. مدیر سیستم (**Administrator**): حساب کاربری مدیر، دارای اختیار کامل بوده و میتواند تمام کارها مانند حذف و نصب برنامه ها، تغییر در تنظیمات سخت افزارها و مدیریت اطلاعات سایر کاربران را انجام دهد.
۲. استاندارد (**Standard**): کاربر استاندارد برای استفاده کاربران عادی سیستم مناسب است. این نوع کاربر، امکان اجرای برنامه ها، باز کردن فایلها، ایجاد پوشه، تغییر رمز عبور خود و همچنین تصویر کاربری خود را دارد ولی نمیتواند کارهایی که روی سایر کاربران یا مسائل امنیتی سیستم تأثیر دارد، انجام دهد.
۳. مهمان (**Guest**): این حساب کاربری برای کسانی که به ندرت از سیستم استفاده میکنند مناسب است. این نوع کاربر به صورت پیش فرض برای استفاده از رایانه نیاز به وارد کردن رمز عبور ندارد و کارهای محدودی را میتواند روی سیستم انجام دهد.

نکات:

- ✓ زمانی که ویندوز نصب میشود، یک حساب کاربری از نوع مدیر با نام دلخواه کاربر ایجاد میشود.
- ✓ در زمان نصب ویندوز، حساب کاربری مهمان ایجاد ولی غیر فعال (off) است.
- ✓ ایجاد حساب کاربری استاندارد در سیستم اختیاری است و توسط مدیر سیستم انجام میشود.

مدیریت حساب های کاربری

برای مشاهده تنظیمات حساب کاربری و مدیریت آن روی آیکن User Accounts در پنجره Control Panel کلیک کنید.

تغییر نام حساب کاربری	Change the account name
تغییر رمز عبور	Change the password
حذف رمز عبور	Remove the password
تغییر تصویر حساب کاربری	Change the picture
مدیریت سایر حساب ها	Manage another account
	Set up Parental Controls