

باسمه تعالی

.. آموزش اتصال به اینترنت و رفع مشکلات رایج ..

- برای اتصال به اینترنت از درون مجموعه؛ این آدرس IP را با رعایت نکات زیر، در نوار جستجو مرورگر وارد کنید و سپس یوزر و پسورد خود را وارد نموده و متصل شوید:

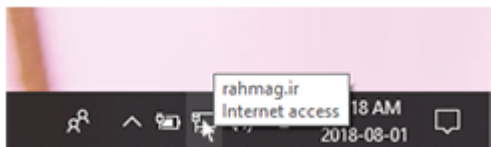
<https://192.168.1.222:4081/login>

۱. فیلتر شکن هرگز نباید قبل از اتصال به اینترنت فعال باشد.

۲. در وارد کردن https دقت کنید چرا که در صورت نگذاشتن S در پایان کلمه از لحاظ امنیتی سیستم اجازه ورود نمی دهد.

- در صورت مشکل در دسترسی به اینترنت موارد زیر را چک بفرمایید:

۱. مشکل کابل ورودی به سیستم، ابتدا ماوس خود را روی آیکون کانکشن اینترنت می برید اگر عبارت rahmag.ir بود و در زیر آن No internet access درج شده بود، بدین معنی است که کابل شبکه شما مشکلی ندارد اما اگر عبارت rahmag.ir نیامد یعنی کابل ورودی شبکه شما مشکل داشته و به شبکه متصل نیستید .



تصویر آیکون کانکشن اینترنت

۲. در صورتی که فیلتر شکن استفاده کرده باشید، احتمال دارد پروکسی بر روی مرورگر شما تنظیم شده باشد، برای رفع این مشکل بعد از قطع فیلتر شکن در تنظیمات (setting) مرورگر کلمه proxy را جست و جو کرده و طبق مراحل تصاویر زیر آن را غیر فعال کنید.



This site can't be reached

192.168.1.222 took too long to respond.

Try:

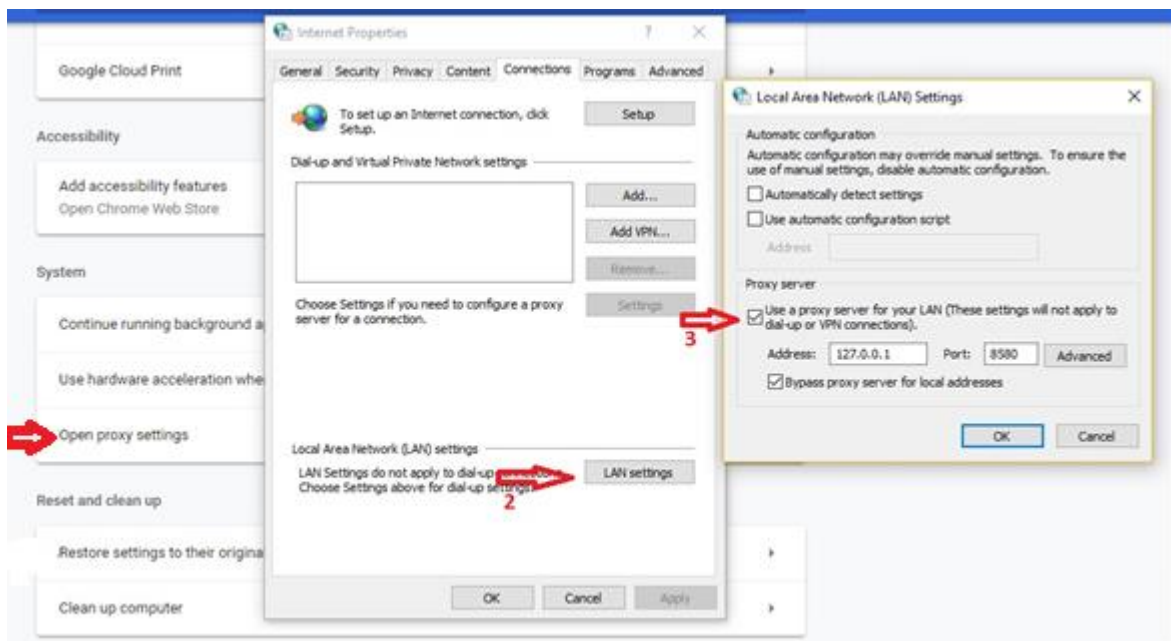
- Checking the connection
- Checking the proxy and the firewall
- Running Windows Network Diagnostics

ERR_CONNECTION_TIMED_OUT

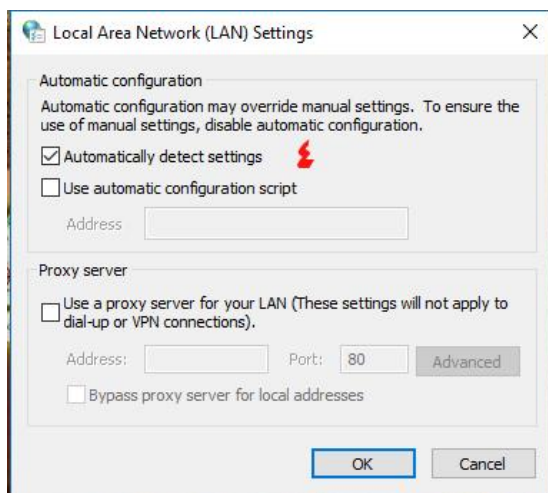
Reload

DETAILS

تصویر اولیه مشکل پروکسی



تصویر مراحل دسترسی به صفحه تنظیمات پروکسی "تیک های مرحله سوم (پروکسی) به صورت نادرست ست شده است"



تصویر شیوه درست تیک های صفحه پروکسی

بعد از پاک کردن پروکسی، مجددا آدرس ورود را refresh کنید، تصویر زیر بدلیل امنیت نشان داده می شود، اگر از مرورگر کروم استفاده میکنید، دکمه advanced را زده و در پایین صفحه روی proceed... کلیک کنید.



Your connection is not private

Attackers might be trying to steal your information from **192.168.1.222** (for example, passwords, messages, or credit cards). [Learn more](#)
NET::ERR_CERT_AUTHORITY_INVALID

Automatically send some [system information and page content](#) to Google to help detect dangerous apps and sites. [Privacy policy](#)

HIDE ADVANCED

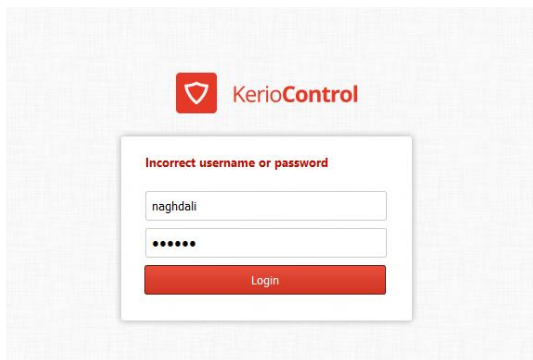
Back to safety

This server could not prove that it is **192.168.1.222**; its security certificate is not trusted by your computer's operating system. This may be caused by a misconfiguration or an attacker intercepting your connection.



[Proceed to 192.168.1.222 \(unsafe\)](#)

۳. یوزر شما منقضی شده باشد، که خطای زیر را می دهد، در این صورت با واحد آی تی تماس گرفته و درخواست ریست پسورد خود را دهید.



تصویر ارور منقضی شدن یوزر

۴. مشکل مرورگر کروم، در بعضی موارد بنابر دلایلی مانند عدم به روز رسانی نسخه و...، ممکن است مرورگر گوگل کروم اجازه اتصال به صفحه لاگین را ندهد، در این مواقع از مرورگر دیگری (اینترنت اکسپلورر) استفاده نمایید.