

زمان	
عملی	نظری
۱۱	۴



Windows

فصل چهارم : توانایی کار با برنامه‌های جانبی ویندوز

هدف کلی فصل :

اصول کار با برنامه‌های جانبی ویندوز را بداند.

هدف‌های رفتاری

پس از مطالعه این فصل، از هنجار انتظار می‌رود که :

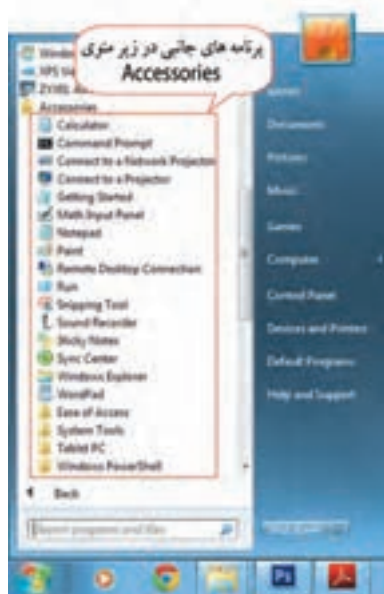
- اصول کار با برنامه‌های جانبی ویندوز مانند برنامه Calculator (ماشین حساب)، برنامه Paint (نقاشی)، برنامه Sound Recorder (ضبط صدا)، برنامه Volume Control (کنترل صدا)، برنامه Windows Media Player (پخش فایل‌های صوتی و ویدئویی)، برنامه Windows DVD Maker (ساخت DVD)، برنامه Math Input Panel (نوشتن فرمول‌های ریاضی)، برنامه Sticky Notes (یادداشت گذاری روی صفحه) و برنامه Snipping Tool (عکس برداری از بخش‌های مختلف ویندوز) را بداند.
- اصول کار با Ease of Access Center را بداند.
- اصول کار با نرم افزار Notepad را بداند.

مقدمه

همان طور که قبلاً اشاره شد، ویندوز ۷ دارای برنامه‌های جانبی زیادی مانند ماشین حساب، نقاشی، ضبط صدا و ... است که در این فصل با نحوه کار با آنها آشنا می‌شوید.

نکته

اغلب برنامه‌های جانبی ویندوز در مسیر Accessories → All programs → Start قرار دارند.



شکل ۱-۴- برنامه‌های جانبی در زیر منوی Accessories

یادآوری: برای اجرای برنامه‌ها می‌توانید آنها را در کادر Search در منوی Start جستجو کنید.

۴-۱ برنامه ماشین حساب (Calculator)

برای اجرای برنامه ماشین حساب، وارد مسیر زیر شوید:

Start → All programs → Accessories → Calculator

برنامه ماشین حساب در شکل ۲-۴ نمایش داده شده است. برای تایپ اعداد، علاوه بر کلیک روی دکمه‌ها، می‌توانید



از ردیف اعداد در ناحیه تاپی صفحه کلید یا بخش ماشین حسابی صفحه کلید استفاده کنید. برای کار با بخش ماشین حسابی، باید کلید Num Lock صفحه کلید فعال باشد.



شکل ۲-۴- برنامه ماشین حساب

جدول ۱-۴- دکمه‌های ماشین حساب

عملکرد	دکمه
عدد نمایش داده شده را در حافظه ذخیره می‌کند.	MS
عدد موجود در حافظه را نمایش می‌دهد.	MR
عدد موجود در حافظه را پاک می‌کند.	MC
مقدار عدد نمایش داده شده را به عدد موجود در حافظه اضافه می‌کند.	M+
آخرین رقم وارد شده را حذف می‌کند.	←
آخرین عدد وارد شده را حذف می‌کند.	CE
همه اعدادی که تا کنون وارد شده را پاک می‌کند.	C

برنامه ماشین حساب در ویندوز ۷ به چهار صورت مختلف می‌تواند نمایش داده شود :

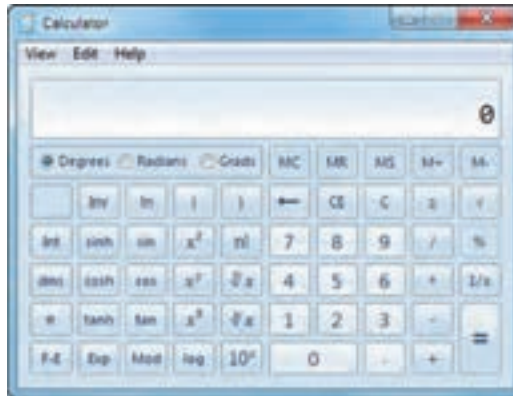
● استاندارد (Standard)

● علمی (Scientific)

● برنامه نویسی (Programmer)

● آماری (Statistics)

شکل ۲-۴، ماشین حساب استاندارد و شکل ۳-۴ ماشین حساب علمی را نمایش می‌دهد. با ماشین حساب استاندارد می‌توانید اعمال جمع، تفریق، ضرب، تقسیم، جذر، محاسبه درصد و معکوس یک عدد را محاسبه کنید. ماشین حساب علمی، امکانات بیشتری دارد و برای انجام محاسبات پیچیده به کار می‌رود.



شکل ۳-۴- ماشین حساب علمی

برای تبدیل ماشین حساب استاندارد به سایر حالت‌ها، از منوی View حالت مورد نظر را انتخاب کنید (شکل ۴-۴).



شکل ۴-۴- انتخاب حالت ماشین حساب

پژوهش

درباره کاربرد حالت برنامه نویسی و آماری ماشین حساب تحقیق کنید.



مثال) می‌خواهیم حاصل عبارت زیر را با استفاده از ماشین حساب محاسبه کنیم.

$$30 \times 4 + \sqrt{7}$$

برای این کار ابتدا حاصل ضرب عدد 30 در 4 را محاسبه کنید و روی دکمه MS کلیک کنید تا حاصل عبارت در حافظه ذخیره شود. سپس عدد 7 را وارد کرده و روی دکمه رادیکال کلیک کنید. با کلیک روی دکمه M+، نتیجه این عبارت به محتوای حافظه اضافه می‌شود. در انتها با کلیک روی دکمه MR، حاصل کلی عبارت بالا که در حافظه ذخیره شده است، نمایش داده می‌شود.

$$7 \times 8 + (25/5) - \sqrt{3}$$

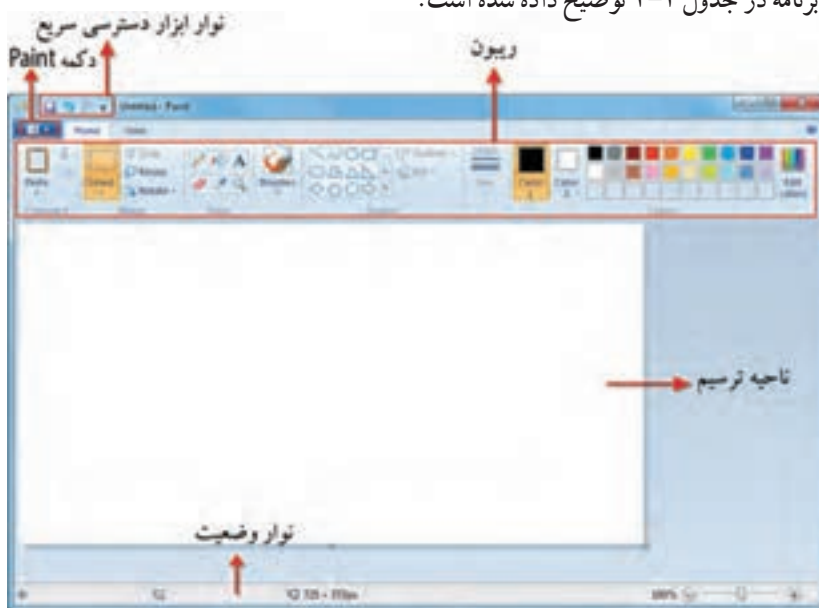
تمرین ۱-۴ : حاصل عبارت زیر را محاسبه کنید. 

۴-۲ برنامه نقاشی (Paint)

برنامه Paint در ویندوز، برای کشیدن نقاشی، مشاهده و ویرایش تصاویر کاربرد دارد. برنامه نقاشی را از مسیر زیر اجرا کنید :

Start → All programs → Accessories → Paint

محیط برنامه نقاشی در شکل ۴-۵ نشان داده شده است. در سربرگ Home، ابزارهای مربوط به ترسیم و ویرایش تصاویر و در سربرگ View، ابزارهای مربوط به بزرگ نمایی و نحوه نمایش تصاویر وجود دارند. عملکرد ابزارهای مختلف این برنامه در جدول ۴-۲ توضیح داده شده است.



جدول ۲-۴- ابزارهای برنامه Paint

کاربرد	نام ابزار	شکل ابزار
محتویات Clipboard را به صفحه می چسباند.	Paste	
انتقال قسمت انتخاب شده به Clipboard	Cut	
کپی کردن قسمت انتخاب شده در Clipboard	Copy	
انتخاب تمام یا قسمتی از تصویر (Rectangular selection): انتخاب مستطیلی شکل (Free-Form selection): انتخاب دست آزاد و نامنظم)	Select	
برش تصویر (ابتدا قسمت مورد نظر را انتخاب کنید)	Crop	
تغییر اندازه تصویر که در ادامه توضیح داده شده است	Resize	
چرخاندن تمام یا بخشی از تصویر	Rotate	
مداد، برای رسم خطوط	Pencil	
پر کردن (رنگ آمیزی) ناحیه‌های بسته شکل	Fill with color	
نوشتن متن روی تصویر	Text	
پاک کردن قسمتی از تصویر (با رنگ ۲)	Eraser	
نمونه گیری از رنگ تصویر و استفاده از آن (قطره چکان)	Color picker	
ذره بین (بزرگ نمایی تصویر با کلیک چپ و کوچک نمایی تصویر با کلیک راست روی تصویر امکان پذیر است)	Magnifier	
قلم مو با ضخامت و مدل‌های مختلف	Brushes	
رسم شکل‌های مختلف	Shapes	
نوع خطوط دور شکل (ابتدا یک شکل را انتخاب کنید)	Outline	
نوع پر شدن داخل شکل (ابتدا یک شکل را انتخاب کنید)	Fill	
تغییر ضخامت خطوط	Size	
رنگ اول و دوم. به صورت پیش فرض رنگ اول، رنگ قلم و رنگ دوم رنگ زمینه است. اگر هنگام ترسیم، ابزار مورد نظر را با پایین نگه داشتن دکمه چپ ماوس درگ کنید، با رنگ اول و اگر با دکمه راست درگ کنید، با رنگ دوم رسم می‌کند.	Color1 , 2	
پالت رنگ‌ها برای انتخاب رنگ اول و دوم	Colors	
ویرایش رنگ‌ها (با انتخاب رنگ در طیف، رنگ به Colors اضافه شده و می‌توانید در نقاشی از آن استفاده کنید).	Edit Colors	



شکل ۴-۶- نمونه نقاشی رسم شده در Paint

۴-۲-۱ تغییر اندازه تصویر (Resize)

با کلیک روی دکمه Resize، کادر تغییر اندازه نمایان می‌شود (شکل ۴-۷). در قسمت Resize، امکان تغییر اندازه بر حسب درصد (Percentage) یا پیکسل (Pixel) وجود دارد. پس از انتخاب یکی از این دو حالت، قسمت Horizontal طول (پهنا) و در قسمت Vertical عرض (ارتفاع) تصویر را تعیین کنید. در صورتی که گزینه Maintain aspect ratio انتخاب شده باشد، نسبت طول و عرض تصویر حفظ می‌شود، یعنی کافی است طول یا عرض تصویر را تغییر دهید تا عدد دوم متناسب با آن، تغییر کند. قسمت Skew برای کج یا مایل کردن تصویر به کار می‌رود که می‌توانید میزان مایل شدن افقی یا عمودی را بر حسب درجه مشخص کنید.



شکل ۴-۷- تغییر اندازه تصویر


نکته

برای تغییر اندازه یا مایل نمودن بخشی از تصویر، ابتدا آن را انتخاب کنید.

۲-۲-۴ ذخیره تصویر (Save)

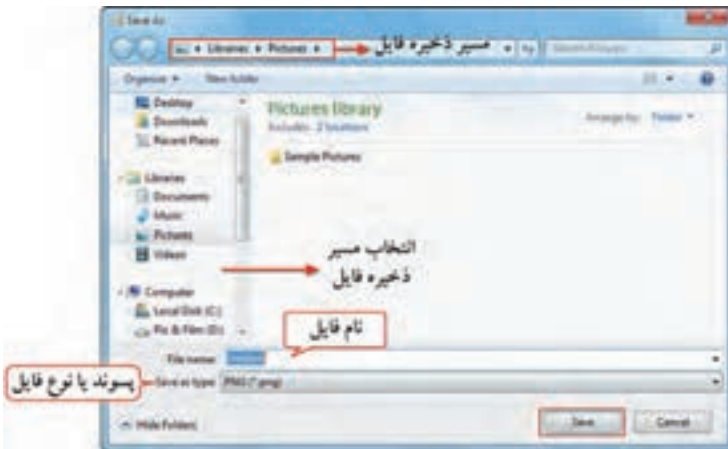
برای ذخیره تصویر در رایانه، یکی از روش‌های زیر را انجام دهید :

۱- روی دکمه Paint کلیک کرده و گزینه Save را انتخاب کنید.

۲- در نوار ابزار دسترسی سریع، روی دکمه Save () کلیک کنید.

۳- کلید میان بر Ctrl+S را فشار دهید.

اگر فایل شما تاکنون ذخیره نشده باشد، کادر Save as نمایش داده می‌شود (شکل ۸-۴). با استفاده از پانل پیمایش سمت چپ پنجره یا کادر مسیر بالای پنجره، مسیر ذخیره فایل را مشخص کنید. در قسمت Filename نام فایل و در قسمت Save as Type، پسوند فایل را مشخص کنید.



شکل ۸-۴- ذخیره تصویر

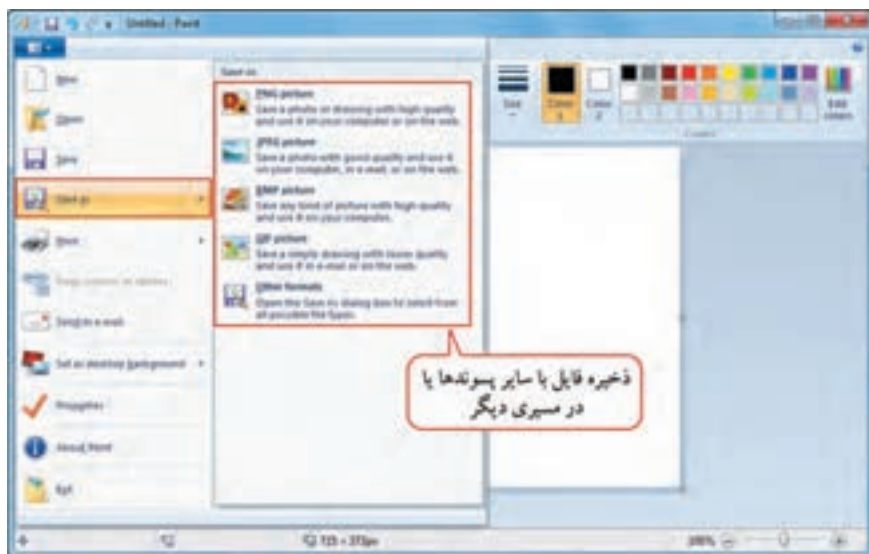
اگر پس از ذخیره فایل، تغییر دیگری در آن ایجاد کرده باشید باید مجدداً آن را ذخیره کنید در این صورت دیگر کادر Save as ظاهر نمی‌شود و تغییرات جدید بر فایل قبلی اعمال می‌شوند.

نکته

تصاویر ایجاد شده در برنامه Paint، به طور پیش فرض با پسوند png ذخیره می‌شوند.

۲-۲-۳ ذخیره تصویر با نام یا پسوند دیگر (Save as)

برای ذخیره تصویر با نام یا پسوند دیگر، یا در محلی جدید در رایانه، روی دکمه Paint کلیک کرده و گزینه Save as را انتخاب کنید (کلید میان بر F12). از زیرمنوی باز شده (شکل ۹-۴)، روی پسوند مورد نظر کلیک کنید. گزینه Other formats، سایر پسوندهای ممکن را نمایش می‌دهد.



شکل ۹-۴- گزینه‌های Save as

۴-۲-۴ انتخاب تصویر به عنوان پس زمینه میزکار

شما می‌توانید نقاشی ترسیم شده را به عنوان پس زمینه میزکار ویندوز قرار دهید. برای این کار ابتدا فایل را ذخیره کرده، سپس روی دکمه Paint کلیک کنید و گزینه Set as desktop background را انتخاب نمایید.

۴-۲-۵ باز کردن فایل‌های ذخیره شده (Open)

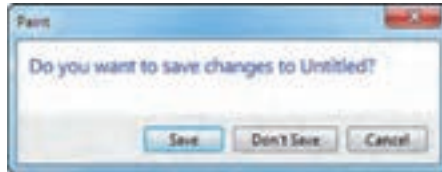
برای باز کردن و ویرایش فایل‌های ذخیره شده یا مشاهده فایل‌های تصویری، روی دکمه Paint کلیک کرده و گزینه Open را انتخاب کنید (کلید میان بر Ctrl+O). در کادری نمایان شده (شکل ۱۰-۴)، ابتدا وارد مسیر ذخیره فایل شده و سپس فایل مورد نظر را انتخاب کرده و روی دکمه Open کلیک کنید.



شکل ۱۰-۴- کادر Open

۴-۲-۶ ایجاد یک فایل جدید (New)

برای ایجاد یک فایل جدید، روی دکمه Paint کلیک کنید و گزینه New را انتخاب کنید (کلید میان بر Ctrl+N). در صورتی که فایل ذخیره نشده‌ای در محیط نقاشی باز باشد، به شما هشدار می‌دهد که بر ذخیره فایل داده می‌شود (شکل ۴-۱۱). با انتخاب گزینه Save، می‌توانید فایل را ذخیره کنید. با انتخاب گزینه Don't save قبلی ذخیره نمی‌شود و یک فایل جدید برای شما ایجاد می‌شود. انتخاب گزینه Cancel، باعث انصراف از ایجاد فایل جدید می‌شود.



شکل ۴-۱۱- کادر هشدار برای ذخیره فایل

نکته

هنگام بستن محیط نقاشی، در صورت عدم ذخیره فایل، کادر هشدار برای ذخیره نمایش داده می‌شود.

تمرین ۴-۲: یک نقاشی دلخواه در نرم افزار Paint طراحی کنید و آن را پس زمینه میزکار قرار دهید (در مرکز صفحه نمایش).

۴-۳ برنامه Sound Recorder

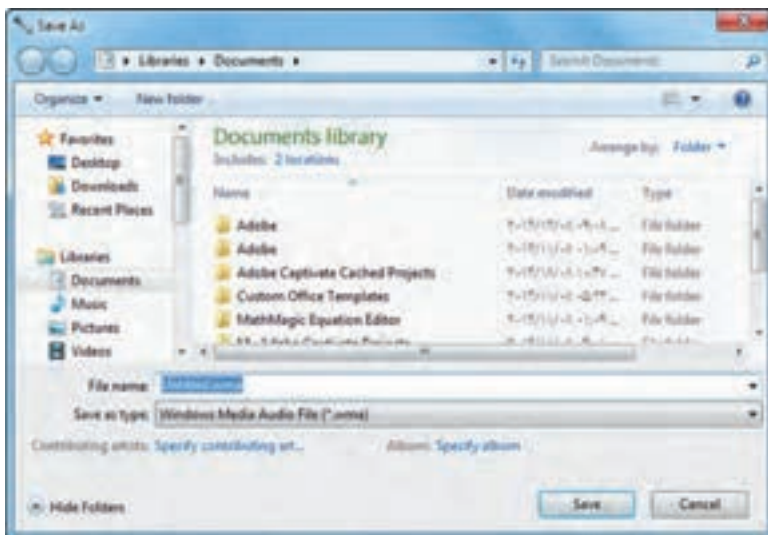
برای ضبط صدا در ویندوز ۷، از برنامه Sound Recorder استفاده می‌شود. برای اجرای این برنامه مسیر زیر را دنبال کنید:

Start → All programs → Accessories → Sound Recorder

پنجره برنامه در شکل ۴-۱۲ نمایش داده شده است. قبل از ضبط صدا، از متصل بودن میکروفون به سیستم مطمئن شوید. با کلیک روی دکمه Start Recording، ضبط صدا شروع می‌شود و این دکمه تبدیل به Stop Recording می‌گردد که برای خاتمه ضبط صدا، کافی است روی آن کلیک کنید. پس از آن کادر ذخیره (Save as) نمایش داده می‌شود که می‌توانید فایل را با نام دلخواه در مسیر مورد نظر ذخیره کنید (شکل ۴-۱۳).



شکل ۴-۱۲- برنامه Sound Recorder





شکل ۱۳-۴- کادر Save as

نکته

نرم افزار Sound Recorder، فایل‌های صوتی ضبط شده را با پسوند wma ذخیره می‌کند.

تمرین ۳-۴: توضیحات صوتی مربوط به نرم افزار Sound Recorder را در فایلی با نام Test.wma روی میزکار ضبط و ذخیره کنید.

۴-۴ کنترل صدا (Volume Control)

برای تنظیم صدای بلندگو (Speaker)، روی آیکن  در ناحیه اعلان کلیک کنید. در کادری که باز می‌شود (شکل ۱۴-۴)، می‌توانید میزان بلندی صدای بلندگو را افزایش یا کاهش دهید. با کلیک روی گزینه Mute صدا قطع و با کلیک مجدد، وصل می‌شود. برای کنترل صدای برنامه‌های در حال اجرا، روی گزینه Mixer کلیک کنید تا پنجره Volume Mixer نمایش داده شود (شکل ۱۵-۴)، یا روی آیکن , کلیک راست کرده و گزینه Open Volume Mixer را انتخاب کنید.



شکل ۱۴-۴- کنترل صدا




شکل ۴-۱۵- کنترل صدای برنامه‌های در حال اجرا

۴-۴-۱ تنظیمات دستگاه‌های پخش صدا (Playback Devices)

برای مشاهده تنظیمات دستگاه پخش صدا، روی آیکن  در ناحیه اعلان کلیک راست کرده و گزینه Playback Devices را انتخاب کنید.

۴-۴-۲ تنظیمات دستگاه‌های ضبط صدا (Recording Devices)

قبل از اقدام به ضبط صدا، بهتر است تنظیمات دستگاه ضبط کننده صدا را بررسی کنید. برای این کار روی آیکن  در ناحیه اعلان کلیک راست کرده و گزینه Recording Devices را انتخاب کنید.

۴-۵ برنامه Windows Media Player

این برنامه برای پخش فایل‌های صوتی و ویدئویی کاربرد دارد. برای اجرای این برنامه یکی از روش‌های زیر را انجام دهید:

۱- Start → All programs → Windows Media Player


۲- روی آیکن  در نوار وظیفه کلیک کنید.

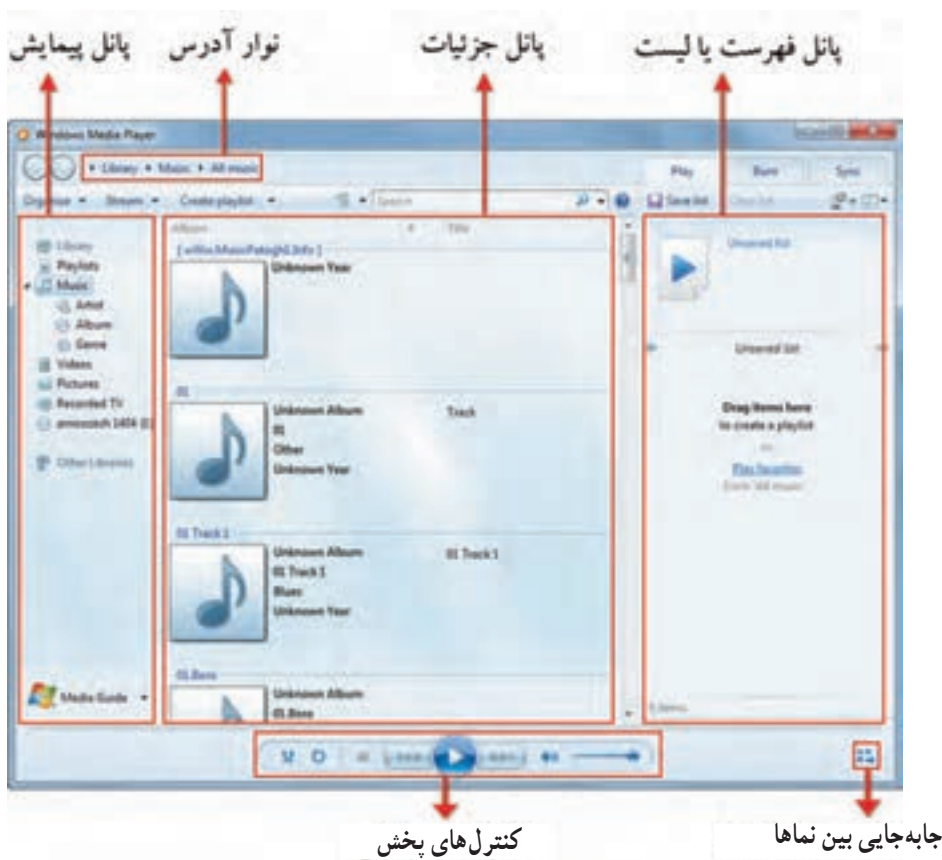
برنامه Windows Media Player دارای دو نما یا مد مختلف می‌باشد:



۱- نمای کتابخانه پخش (Player Library) : در این نما امکانات گسترده‌ای در اختیار شما قرار می‌گیرد. در پانل پیمایش در قسمت Music، امکان دسترسی به مجموعه فایل‌های صوتی بر حسب خواننده (Artist)، آلبوم (Album) یا نوع آهنگ (Genre) وجود دارد. قسمت Videos، فایل‌های ویدئویی مشاهده می‌شوند (شکل ۱۶-۴).

۲- نمای در حال پخش (Now Playing) : این نما حالت ساده‌تری دارد و فقط فایل صوتی یا ویدئویی در حال پخش را نمایش می‌دهد (شکل ۱۷-۴).

برای جابجایی بین نماها روی دکمه  در شکل ۱۶-۴ یا شکل ۱۷-۴ کلیک کنید.



شکل ۱۶-۴ - نمای کتابخانه پخش در برنامه Windows Media Player



شکل ۱۷-۴- برنامه Windows Media Player در نمای در حال پخش

نکته

با استفاده از کادر جستجوی بالای صفحه، می‌توانید فایل مورد نظر خود را جستجو کنید یا با فشردن کلید **Ctrl+O**، پس از باز شدن کادر **Open**، فایل دلخواهی را انتخاب و آن را پخش کنید.

۴-۵-۱ کنترل‌های پخش (Playback Controls)

در جدول ۳-۴ عملکرد دکمه‌های کنترل‌کننده پخش آورده شده است :

جدول ۳-۴- دکمه‌های کنترل‌کننده پخش

عملکرد	دکمه	شکل
فعال یا غیرفعال کردن پخش به صورت تصادفی یا نامنظم	Shuffle	
فعال یا غیرفعال کردن حالت تکرار	Repeat	
توقف پخش فایل صوتی یا ویدئویی	Stop	
رفتن به Track قبلی	Previous	
پخش فایل صوتی یا ویدئویی	Play	
توقف موقت پخش فایل صوتی یا ویدئویی	Pause	
رفتن به Track بعدی	Next	
قطع/ وصل صدا	Mute/Sound	
افزایش یا کاهش میزان بلندی صدا	Volume	



۲-۴-۵ ایجاد لیست پخش (Playlist)

برای ایجاد یک لیست از فایل‌های صوتی و ویدئویی، در نمای کتابخانه پخش، فایل‌های مورد نظر را با Drag & Drop از پانل جزئیات به پانل لیست اضافه کنید. سپس روی دکمه Save List در بالای پانل لیست کلیک کرده و نام دلخواهی را به لیست پخش اختصاص دهید. لیست ایجاد شده به قسمت Playlist در پانل پیمایش اضافه می‌شود. برای اضافه کردن فایل به این قسمت مسیر زیر را دنبال کرده و فایل‌های مورد نظر خود را انتخاب کنید :

Organize → Manage Libraries → Music → Add

۳-۴-۵ رایت CDهای صوتی

در نمای کتابخانه پخش، در سربرگ Burn از پانل لیست، امکان رایت CDهای صوتی وجود دارد. روی گزینه Burn کلیک کنید. در کادر باز شده (شکل ۱۸-۴)، فایل‌های صوتی که می‌خواهید رایت شوند را با درگ کردن به لیست رایت اضافه کنید. سپس یک CD خام را درون دستگاه Writer قرار داده و با کلیک روی دکمه Start Burn در بالای این کادر، عملیات رایت CD صوتی را شروع کنید.

نکته


برای حذف یک فایل از لیست رایت، روی نام فایل مورد نظر کلیک راست کرده و گزینه Remove from list را انتخاب کنید.



شکل ۱۸-۴- رایت CD صوتی در نرم افزار Windows Media Player

پژوهش

درباره سایر روش‌های رایت CD/DVD در نرم افزار Windows Media Player تحقیق کنید.

تمرین ۴-۴: یک لیست پخش به نام Music۱ ایجاد کرده و تعدادی آهنگ دلخواه را در آن قرار دهید. 

۴-۶ برنامه Windows DVD Maker

توسط این برنامه می‌توانید فایل‌های ویدئویی و تصاویر را طوری روی یک DVD ذخیره کنید که توسط دستگاه‌های پخش کننده DVD، قابل پخش باشند. علاوه بر این امکان ایجاد منو، تیتراژ و آهنگ برای آن وجود دارد. برای اجرای این برنامه مسیر زیر را دنبال کنید:

Start → All programs → Windows DVD Maker

در پنجره اول (شکل ۱۹-۴) توضیحاتی راجع به نرم افزار نمایش داده می‌شود. با انتخاب گزینه Don't show this page again، این توضیحات در مراجعات بعدی نشان داده نخواهند شد. برای انتخاب تصاویر و فایل‌های ویدئویی، روی گزینه Choose Photos and Videos کلیک کنید.



شکل ۱۹-۴- برنامه Windows DVD Maker

در پنجره ای که باز می‌شود (شکل ۲۰-۴)، با کلیک روی گزینه Add items، فایل‌های مورد نظر را انتخاب کنید. برای حذف یک فایل روی گزینه Remove items کلیک کنید.



شکل ۲۰-۴ پنجره افزودن فایل‌ها

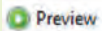
در قسمت Duration، مدت زمان هر فیلم نمایش داده می‌شود. در قسمت DVD title، عنوانی را برای DVD تایپ کنید (به طور پیش فرض، تاریخ نمایش داده شده است). روی گزینه Next کلیک کنید. در پنجره ای که نمایان می‌شود (شکل ۲۱-۴)، در پانل سمت راست، با کلیک روی مدل‌های مختلف، نوع منو را انتخاب کنید. سایر گزینه‌های این پنجره در جدول ۴-۴ توضیح داده شده است.



شکل ۲۱-۴ انتخاب منو برای DVD


پس از انتخاب منو و انجام تنظیمات، یک DVD خام را در دستگاه Writer قرار داده و با کلیک روی گزینه Burn، شروع به رایت اطلاعات کنید. برای ذخیره پروژه روی سیستم، از منوی File، گزینه Save را انتخاب کرده و نام و مسیر فایل را تعیین کنید.

جدول ۴-۴- تنظیمات Windows DVD Maker

عملکرد	عنوان	گزینه
پیش نمایش منوی ساخته شده را نمایش می دهد.	Preview	
امکان تغییر متون و تیتراژ DVD را به کاربر می دهد.	Menu Text	
امکان سفارشی نمودن منو را به کاربر می دهد.	Customize menu	
در صورتی که تعدادی تصویر انتخاب کرده باشید، یک Slide Show یا آلبوم تصاویر ایجاد می شود که توسط این گزینه می توانید تنظیمات آن را تغییر دهید (شکل ۲۲-۴).	Slide show	



شکل ۲۲-۴- تنظیمات Slide Show

تمرین ۵-۴: از چند فیلم موجود روی سیستم خود یک DVD قابل پخش روی دستگاه های پخش DVD 

با منو تهیه کنید.

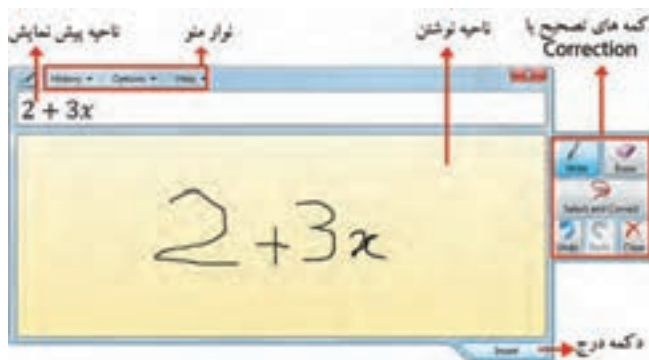


۴-۷ اصول کار با برنامه Math Input Panel

برنامه Math Input Panel، برای نوشتن فرمول‌های ریاضی به کار می‌رود. این برنامه برای استفاده در تبلت‌ها، صفحه نمایش‌های لمسی یا کار با قلم نوری طراحی شده ولی می‌توانید با استفاده از ماوس نیز با آن کار کنید. این برنامه امکان تشخیص دست خط شما و نوشتن شکل صحیح فرمول را دارد. برای اجرای آن مسیر زیر را دنبال کنید :

Start → All programs → Accessories → Math Input Panel

در پنجره ای که باز می‌شود (شکل ۲۳-۴)، به محض شروع به نوشتن فرمول، دکمه‌های تصحیح نمایان شده و شکل صحیح فرمول در ناحیه پیش نمایش، نشان داده می‌شود. عملکرد دکمه‌های تصحیح در جدول ۴-۵ توضیح داده شده است. برای استفاده از فرمول در سایر نرم افزارها، روی دکمه Insert کلیک کنید. سپس نرم افزار مورد نظر مانند Word را باز کرده و گزینه Paste را انتخاب کنید.



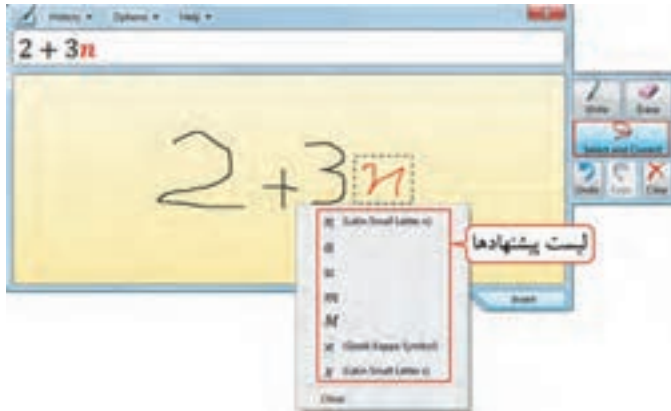
شکل ۲۳-۴ - برنامه Math Input Panel

جدول ۴-۵ - عملکرد دکمه‌های تصحیح در برنامه Math Input Panel

عملکرد	عنوان	شکل
این گزینه امکان نوشتن فرمول را به کاربر می‌دهد.	Write	
برای پاک کردن قسمت‌هایی از فرمول به کار می‌رود.	Erase	
برای انتخاب و تصحیح بخشی از فرمول به کار می‌رود.	Select and Correct	
آخرین عمل انجام شده را لغو می‌کند.	Undo	
آخرین عملی که لغو شده را مجدداً انجام می‌دهد.	Redo	
کل اطلاعات نوشته شده را پاک می‌کند.	Clear	

۴-۷-۱ تصحیح عبارت نوشته شده

در صورتی که عبارت نوشته شده به درستی تشخیص داده نشد، روی دکمه Select and correct کلیک کرده و دور عبارت مورد نظر درگ کنید. لیستی ظاهر می‌شود که شامل گزینه‌هایی است که به نوشته شما نزدیک است. گزینه دلخواه را انتخاب کرده و تغییر را مشاهده کنید (شکل ۴-۲۴).



شکل ۴-۲۴ - تصحیح عبارت نوشته شده

تمرین ۴-۶: عبارت ریاضی $\sin \alpha + \beta$ را توسط پنجره Math Input Panel بنویسید.



۴-۸ اصول کار با برنامه Sticky Notes

توسط برنامه Sticky notes، می‌توانید لیست کارهایی که قرار است با رایانه انجام دهید را به صورت یادداشت روی میزکار ویندوز قرار دهید. این روش جایگزین کاغذهای یادداشت کوچکی است که افراد مختلف برای یادآوری لیست کارهایشان در حاشیه مانیتور می‌چسبانند. برای افزودن یک یادداشت مسیر زیر را دنبال کنید:

Start → All programs → Accessories → Sticky Notes

یک یادداشت زرد رنگ روی میزکار نمایش داده می‌شود (شکل ۴-۲۵). با کلیک روی این یادداشت، متن مورد

نظر را تایپ کنید.



شکل ۴-۲۵ - یادداشت گذاری روی صفحه



۴-۸-۱ تغییر اندازه و جابجایی یادداشت

- با عمل Drag & Drop می‌توانید یادداشت را روی صفحه جابجا کنید.
- برای تغییر اندازه یادداشت، اشاره گر ماوس را روی لبه‌های یادداشت قرار داده، وقتی شکل اشاره گر ماوس به صورت فلش دو سویه در آمد، آن را درگ کنید تا به اندازه دلخواه درآید.

۴-۸-۲ اضافه کردن و حذف یادداشت‌ها

برای اضافه کردن یک یادداشت دیگر، یکی از روش‌های زیر را انجام دهید :

- ۱- روی گزینه + (New Note) کلیک کنید (شکل ۴-۲۵).
- ۲- کلید میان بر Ctrl+N را فشار دهید.

برای حذف یک یادداشت، یکی از روش‌های زیر را انجام دهید :

- ۱- روی گزینه × (Delete Note) کلیک کنید (شکل ۴-۲۵).
- ۲- کلید میان بر Ctrl+D را فشار دهید.



۴-۸-۳ تغییر رنگ یادداشت

برای تغییر رنگ یادداشت، روی آن کلیک راست کرده و رنگ مورد نظر را انتخاب کنید. رنگ پیش فرض یادداشت، زرد می‌باشد (شکل ۴-۲۶).

● شکل ۴-۲۶ - تغییر رنگ یادداشت

نکته

برای افزایش اندازه قلم نوشته‌ها، کلید میان بر **Ctrl+Shift+>** و برای کاهش اندازه قلم نوشته‌ها، کلید میان بر **Ctrl+Shift+<** را فشار دهید. همچنین از کلیدهای ترکیبی **Ctrl+B** برای Bold کردن، **Ctrl+I** برای Italic و **Ctrl+U** برای زیرخط‌دار کردن استفاده نمایید.

تمرین ۴-۷ : لیست کارهای زیر را در یک یادداشت صورتی رنگ نوشته و آن را به میزکار اضافه کنید.



- تغییر پس زمینه میزکار
- خالی کردن سطل بازیافت

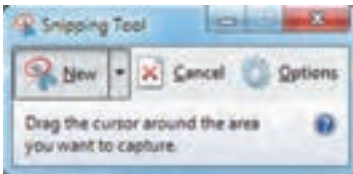
۴-۹ برنامه Snipping Tool

برنامه Snipping tool ، برای گرفتن عکس از قسمت‌های مختلف ویندوز کاربرد دارد. برای اجرای این برنامه مسیر زیر را دنبال کنید :

Start → All programs → Accessories → Snipping tool

در پنجره این برنامه (شکل ۲۷-۴)، برای ایجاد یک برش جدید، روی فلش کنار New کلیک کنید و نوع برش را مشخص کنید (شکل ۲۸-۴). چهار روش گرفتن عکس وجود دارد :

- **Free-form Snip** : برش به صورت دست آزاد و نامنظم
- **Rectangular Snip** : برش به صورت مستطیلی شکل (حالت پیش فرض)
- **Window Snip** : برش به صورت پنجره
- **Full-Screen Snip** : برش به صورت تمام صفحه (شکل ۲۹-۴)



شکل ۲۷-۴ ابزار Snipping



شکل ۲۸-۴ روش‌های مختلف برش

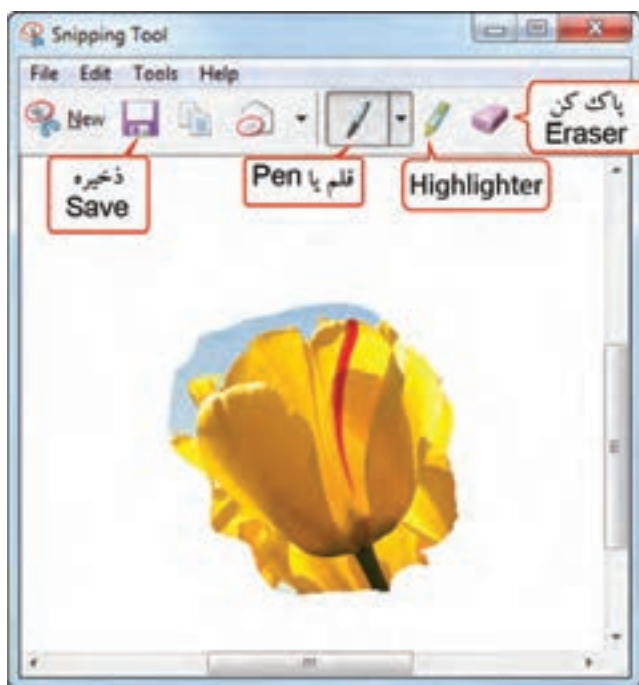


شکل ۲۹-۴ برش به صورت تمام صفحه



شکل ۳۰-۴- برش تصویر به حالت‌های مختلف

پس از انتخاب حالت برش و کلیک روی گزینه New، قسمت مورد نظر را انتخاب کنید تا بخش برش داده شده در برنامه Snipping tool نمایش داده شود (شکل ۳۱-۴)، برای ذخیره تصویر، روی گزینه Save کلیک کنید. می‌توانید توسط ابزار قلم، نوشته‌ای را به تصویر اضافه کرده یا توسط پاک‌کن آن را پاک نمایید. با ابزار Highlighter، امکان رنگی کردن (هایلایت) بخش‌هایی از تصویر وجود دارد. با کلیک روی دکمه، امکان کپی تصویر در حافظه و استفاده از آن در سایر نرم‌افزارها وجود دارد. برای تغییر رنگ قلم، روی فلش کنار آن کلیک کنید یا از زیرمنوی Pen در منوی Tools، رنگ مورد نظر را انتخاب نمایید.



شکل ۳۱-۴- محیط برنامه Snipping tool

۹-۴-۱ گرفتن عکس از منو توسط برنامه Snipping tool

برای گرفتن عکس از منوهای مانند منوی Start یا منوهای یک پنجره مراحل زیر را دنبال کنید :

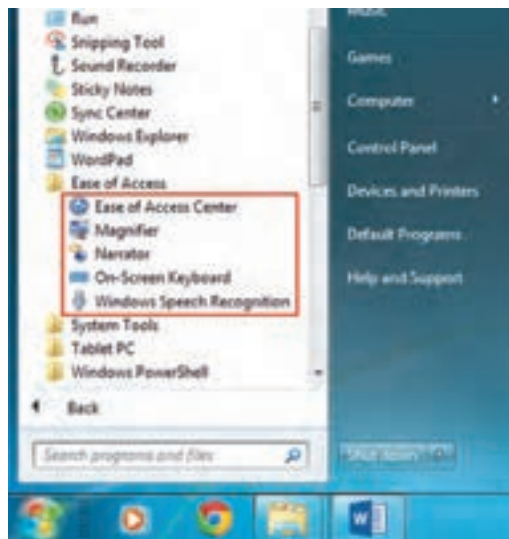
- ۱- ابتدا برنامه Snipping tool را باز کنید.
 - ۲- روی گزینه New کلیک کنید تا برنامه از حالت انتخاب خارج شود.
 - ۳- منوی مورد نظر را باز کرده و کلید میان بر Ctrl+PrtSc را فشار دهید.
 - ۴- منوی مورد نظر را با ابزار New این برنامه انتخاب کرده تا تصویر گرفته شده از آن، در محیط برنامه Snipping tool نمایان شود.
- تمرین ۸-۴ : از پنجره Computer، منوی Start، یک آیکن و بخش دلخواهی از میزکار عکس تهیه کنید.

۱۰-۴ اصول کار با برنامه‌های Ease of Access

مجموعه Ease of Access، شامل برنامه‌هایی برای سهولت دسترسی افراد معلول به سیستم است. برای مثال می‌توانید تنظیماتی را برای استفاده آسان‌تر از ماوس و صفحه کلید یا برای دیدن بهتر رایانه، فعال کنید. برای دسترسی به برنامه‌های این قسمت مسیر زیر را دنبال کنید :

Start → All programs → Accessories → Ease of Access

در شکل ۳۲-۴ برنامه‌های این بخش مشاهده می‌شوند که در ادامه آنها را بررسی می‌کنیم.



شکل ۳۲-۴ برنامه‌های موجود در قسمت Ease of Access

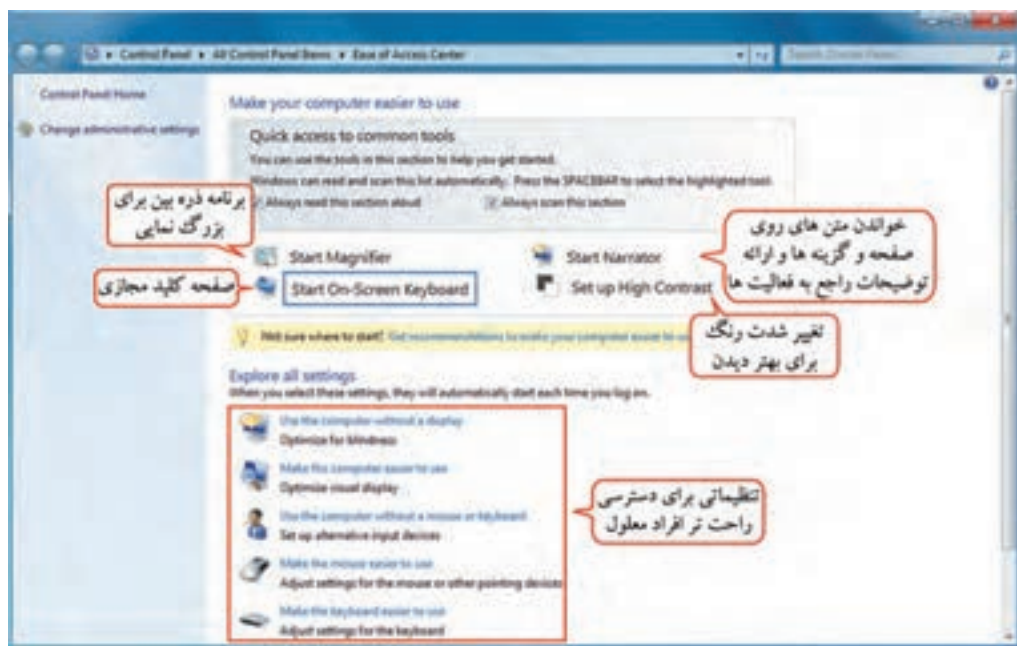


۴-۱۰-۱ کار با Ease of Access Center

مرکز سهولت دسترسی ویندوز ۷ می‌باشد که دارای برنامه‌ها و تنظیمات زیادی است که امکان دسترسی آسان تر افراد معلول به سیستم را فراهم می‌کند. برای دسترسی به این برنامه مسیر زیر را دنبال کنید :

Start → All programs → Accessories → Ease of Access → Ease of Access Center

پنجره Ease of Access Center در شکل ۳۳-۴ نشان داده شده است. با توجه به زیاد بودن تنظیمات این بخش، تنها برنامه‌های پر کاربرد آن در ادامه توضیح داده شده است. در صورت تمایل می‌توانید درباره سایر گزینه‌های این بخش تحقیق کنید.



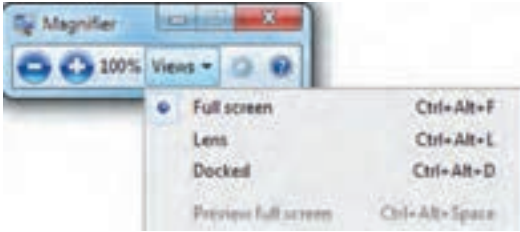
شکل ۳۳-۴ برنامه Ease of Access Center

۴-۱۰-۲ برنامه Magnifier

این برنامه که به شکل ذره بین است، برای بزرگ نمایشی بخش‌های مختلف ویندوز و خواندن راحت تر مطالب کاربرد دارد. برای دسترسی به این برنامه مسیر زیر را دنبال کنید :

Start → All programs → Accessories → Ease of Access → Magnifier

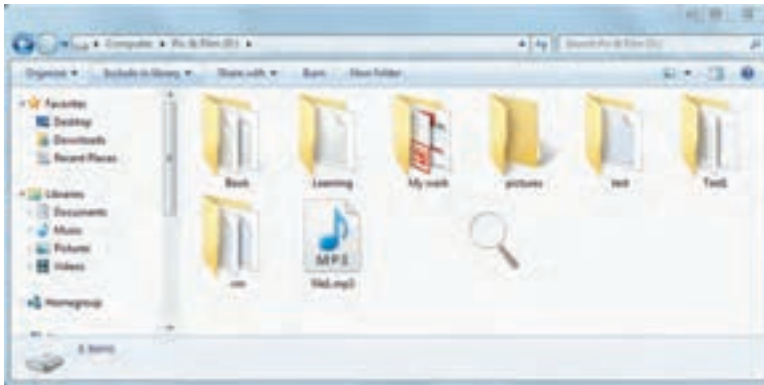
در پنجره این برنامه (شکل ۳۴-۴)، با کلیک روی دکمه + و - میزان بزرگ نمایی را افزایش یا کاهش دهید.



شکل ۳۴-۴- برنامه Magnifier

با کلیک روی گزینه View، سه حالت زیر برای بزرگ نمایی وجود دارد :

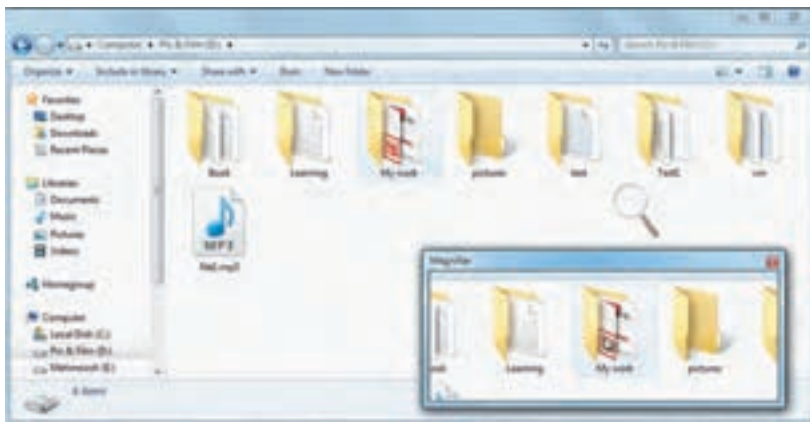
- **Full Screen** : کل صفحه نمایش با حالت بزرگ نمایی نشان داده می شود (شکل ۳۵-۴).
- **Lens** : در این حالت هنگام حرکت اشاره گر ماوس در صفحه نمایش، یک کادر مستطیلی شکل با آن حرکت می کند و قسمت هایی که ماوس به آنها اشاره می کند، را بزرگ تر نمایش می دهد (شکل ۳۶-۴).
- **Docked** : در این حالت کادری جداگانه روی صفحه، نمایش داده می شود که با حرکت اشاره گر ماوس در قسمت های مختلف، نتیجه بزرگ نمایی، در آن کادر نشان داده می شود (شکل ۳۷-۴).



شکل ۳۵-۴- برنامه Magnifier در حالت Full Screen



شکل ۳۶-۴- برنامه Magnifier در حالت Lens



شکل ۳۷-۴- برنامه Magnifier در حالت Docked

تمرین ۹-۴ : محتوای پنجره Computer را با حالت‌های مختلف Magnifier مشاهده کنید.

۳-۱-۴ برنامه Narrator

با فعال کردن این برنامه، متن‌های روی صفحه، گزینه‌های منوها و کادرهای محاوره‌ای به صورت صوتی بیان می‌شوند و توضیحاتی صوتی در رابطه با فعالیت انجام شده ارائه می‌گردد. برای دسترسی به این برنامه مسیر زیر را دنبال کنید :

Start → All programs → Accessories → Ease of Access → Narrator


پنجره این برنامه در شکل ۳۸-۴ نشان داده شده و عملکرد گزینه‌های آن در جدول ۶-۴ آورده شده است.



شکل ۳۸-۴- برنامه Narrator

جدول ۴-۶- گزینه‌های برنامه Narrator

گزینه	توضیحات
Echo User's Keystrokes	انعکاس صوتی کلیدهای فشرده شده کاربر را پخش می‌کند.
Announce System Messages	پیغام‌های سیستم را اعلام می‌کند.
Announce Scroll Notifications	پیمایش (اسکرول) روی صفحه را اعلام می‌کند.
Start Narrator Minimized	برنامه Narrator را در حالت کمینه (حداقل) اجرا می‌کند.
Quick Help	راهنمای سریع صوتی درباره عملکرد این برنامه شنیده می‌شود.
Voice Settings	تنظیمات صدا را نمایش می‌دهد.
Exit	باعث خروج از برنامه و توقف شنیدن توضیحات صوتی می‌شود.

تمرین ۱-۴: برنامه Narrator را فعال کرده و توضیحات صوتی گزینه‌های منوی Start را گوش دهید. 

۴-۱۰-۴ برنامه On-Screen Keyboard

این برنامه یک صفحه کلید را روی صفحه، نمایش می‌دهد (شکل ۴-۳۹) که برای مثال در صورت نداشتن برجسب حروف فارسی روی صفحه کلید، می‌توانید آن را نمایش داده و با فشردن کلید Alt+Shift، حروف فارسی را مشاهده کنید. در صورت باز بودن ویراستارهای متنی مانند برنامه Word، با کلیک روی کلیدهای این صفحه کلید، حروف مورد نظر در ویراستار تایپ می‌شوند. برای دسترسی به این برنامه مسیر زیر را دنبال کنید:

Start → All programs → Accessories → Ease of Access → On-Screen Keyboard



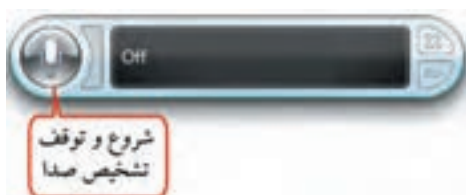
شکل ۴-۳۹- برنامه On-Screen Keyboard



۵-۱-۴ برنامه Windows Speech Recognition

این برنامه، برای تبدیل گفتار به نوشتار کاربرد دارد ولی زبان فارسی را پشتیبانی نمی‌کند و برای صحبت به زبان انگلیسی، باید عبارات به صورت روان بیان شوند. برای دسترسی به این برنامه مسیر زیر را دنبال کنید :

Start → All programs → Accessories → Ease of Access → Windows Speech Recognition
 پنجره این برنامه در شکل ۴-۴۰ نشان داده شده است. برای مشاهده جمله بیان شده حتماً باید نرم افزاری مانند Word باز باشد تا پس از فشردن کلید شروع و توقف تشخیص صدا، گفتار به نوشتار تبدیل شده و نمایش داده شود.



شکل ۴-۴۰- پنجره برنامه Windows Speech Recognition

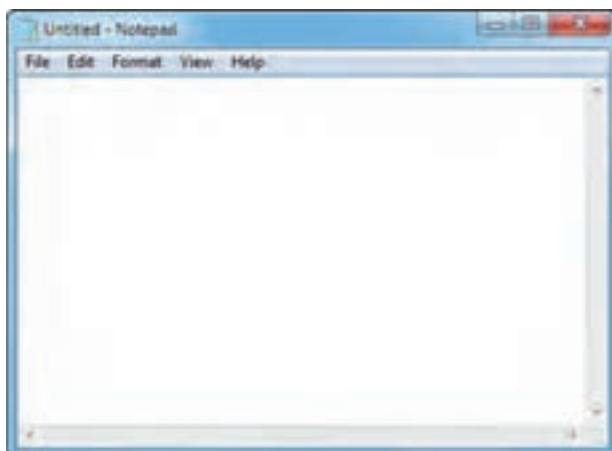
نکته

در اولین مرتبه اجرای این برنامه، در طی چند مرحله، نوع میکروفون و تنظیمات آن و تست صدا و نحوه خاتمه شنیدن جملات، از شما پرسیده می‌شود.

۱۱-۴ برنامه Notepad

برنامه Notepad یک ویراستار متنی ساده است که در آن می‌توانید متن مورد نظر را تایپ کرده و آن را ذخیره کنید. به فایل‌های متنی، سند متنی (Text Document) نیز گفته می‌شود. برای اجرای این برنامه، مسیر زیر را دنبال کنید :

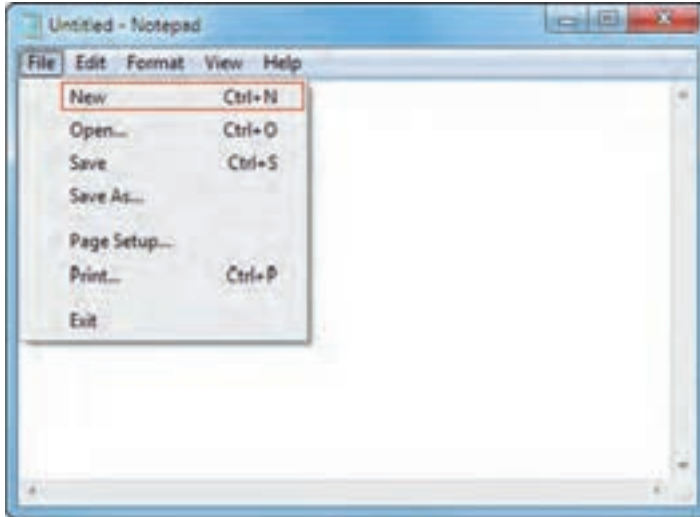
Start → All programs → Accessories → Notepad



شکل ۴-۴۱- برنامه Notepad

۴-۱۱-۱ ایجاد یک فایل جدید

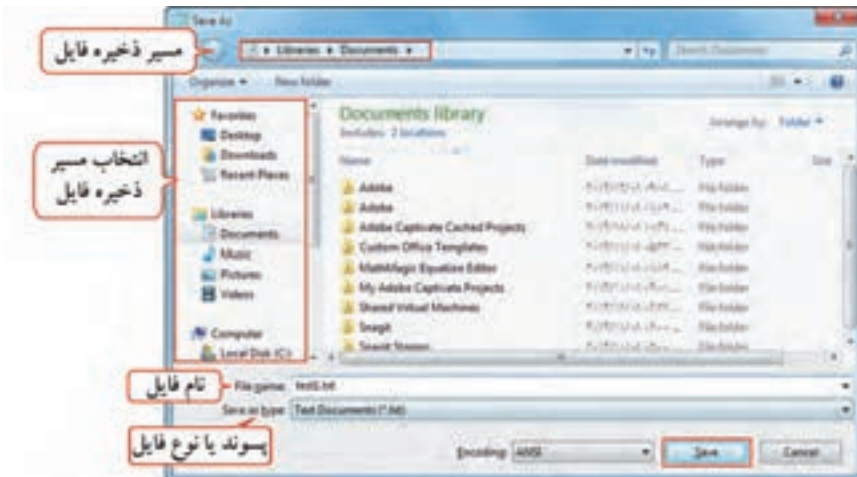
برای ایجاد یک فایل جدید، از منوی File، گزینه New را انتخاب کنید یا کلید میان بر Ctrl+N را فشار دهید (شکل ۴-۴۲). در صورتی که فایل ذخیره نشده‌ای باز باشد، پیغامی مبنی بر ذخیره فایل نمایش داده می‌شود.



شکل ۴-۴۲- ایجاد یک فایل جدید

۴-۱۱-۲ ذخیره کردن فایل

برای ذخیره فایل، از منوی File، گزینه Save را انتخاب کرده یا کلید میان بر Ctrl+S را فشار دهید. در کادر باز شده (شکل ۴-۴۳)، نام و مسیر ذخیره فایل را مشخص کنید.



شکل ۴-۴۳- کادر ذخیره فایل

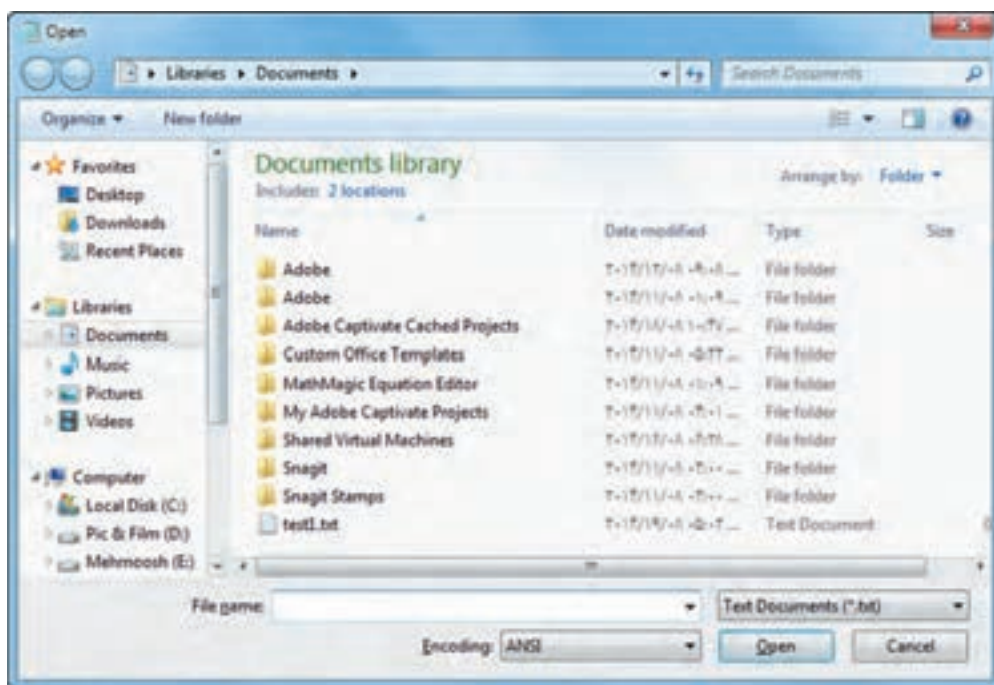


نکته

پسوند فایل‌ها در نرم افزار Notepad، به طور پیش فرض، txt می‌باشد.

۳-۱۱-۴ باز کردن فایل موجود

برای باز کردن فایل‌های موجود، از منوی File، گزینه Open را انتخاب کرده یا کلید میان بر Ctrl+O را فشار دهید. در کادری که باز می‌شود (شکل ۴-۴۴)، وارد مسیر فایل شده و فایل مورد نظر را انتخاب کنید.



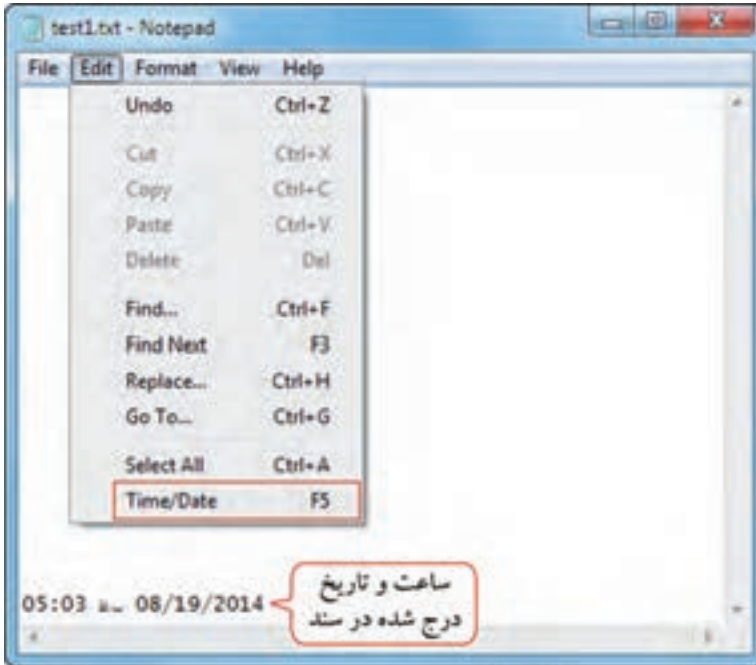
شکل ۴-۴۴- کادر باز کردن فایل

۴-۱۱-۴ ذخیره کردن فایل در مسیر جدید

می‌توانید فایل را در مسیر دیگر یا با نام جدید در همان مسیر ذخیره کنید. برای این کار از منوی File، گزینه Save as، گزینه را انتخاب کنید. کادر Save as (شکل ۴-۴۳) نمایش داده می‌شود که می‌توانید در آن نام یا مسیر جدید را مشخص کنید.

۵-۱۱-۴ درج ساعت و تاریخ فعلی

برای درج ساعت و تاریخ فعلی در سند، از منوی Edit، گزینه Time/Date را انتخاب کرده یا کلید F5 را فشار دهید (شکل ۴-۴۵).



شکل ۴-۴۵- درج ساعت و تاریخ در سند

۶-۱۱-۴ تنظیم فونت (Font)

برای تنظیم فونت یا قلم نوشته‌ها، از منوی Format گزینه Font را انتخاب کنید (شکل ۴-۴۶). در قسمت Font، نوع قلم، در قسمت Font Style سبک نوشته‌ها (جدول ۴-۷) و در قسمت Size اندازه قلم را مشخص کنید.

جدول ۴-۷- انواع Font Style

حالت قلم	نام سبک
عادی و معمولی	Regular
کج یا مایل	Italic یا Oblique
ضخیم یا پررنگ	Bold
ضخیم و مایل	Bold Oblique



شکل ۴-۴۶- تنظیم فونت

۴-۱۱-۷ جستجو (Find)

برای یافتن یک کلمه یا عبارت در متن، از منوی Edit، گزینه Find را انتخاب کرده یا کلید Ctrl+F را فشار دهید. در کادری که باز می‌شود (شکل ۴-۴۷)، پس از تایپ کلمه یا عبارت مورد جستجو در قسمت Find what و جهت جستجو در قسمت (Direction Up)، به سمت ابتدای سند و Down به سمت انتهای سند)، دکمه Find Next را فشار دهید تا کلمه مورد نظر جستجو شود. در صورتی که این کلمه یافته شود، در متن رنگی می‌شود و در صورتی که کلمه مورد نظر یافته نشود، پیغام Can not find به شما نمایش داده می‌شود.



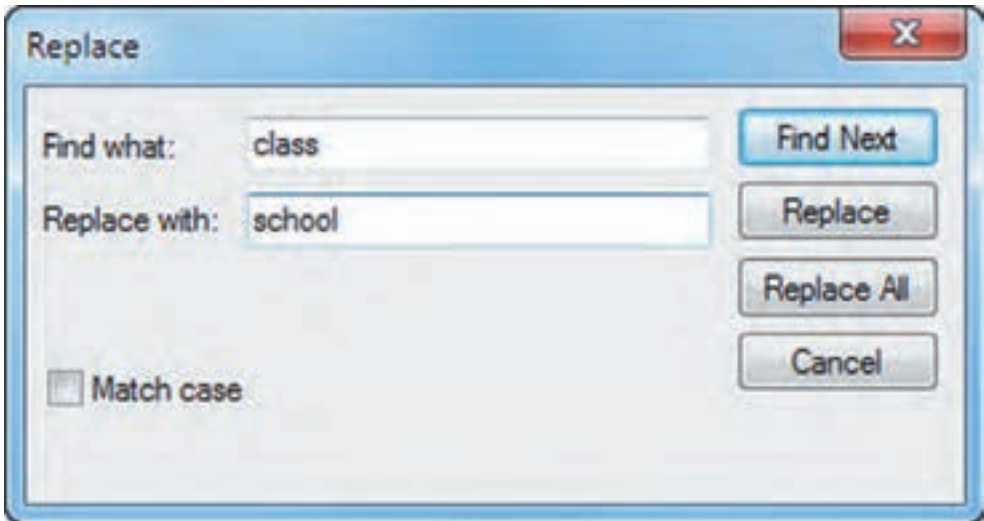
شکل ۴-۴۷- کادر جستجو

نکته

برای جستجوی کلمه بعدی، از منوی Edit، گزینه Find Next را انتخاب کنید (کلید F3).

۸-۱۱-۴ جایگزینی (Replace)

- ۱- برای جایگزین کردن یک کلمه با کلمه مورد جستجو، مراحل زیر را انجام دهید :
- ۱- از منوی Edit، گزینه Replace را انتخاب کرده یا کلید Ctrl+H را فشار دهید.
- ۲- در کادری که باز می‌شود (شکل ۴-۴۸)، در قسمت Find what کلمه مورد جستجو را تایپ کنید.
- ۳- در قسمت Replace with، کلمه جایگزین را مشخص کنید.
- ۴- روی دکمه Find Next، کلیک کنید تا کلمه مورد نظر جستجو شود.
- ۵- در صورت یافتن کلمه، با انتخاب گزینه Replace، این کلمه جایگزین می‌شود. با کلیک روی دکمه Replace All، همه کلمه‌های پیدا شده، به صورت یکجا جایگزین می‌شوند.



شکل ۴-۴۸- کادر Replace



نکته

علاوه بر نرم افزار Notepad که یک ویراستار متنی ساده به شمار می‌آید، می‌توانید از نرم افزار واژه پرداز Wordpad که امکانات بیشتری را برای ایجاد و ویرایش فایل‌های متنی دارد استفاده کنید.

تمرین ۱۱-۴ : یک فایل متنی در نرم افزار Notepad ایجاد کرده و نام درس‌های خود را در آن تایپ کنید و پس از تنظیم قلم دلخواه، آن را با نام Test.txt روی میزکار ذخیره کنید.



خلاصه مطالب



- ویندوز ۷ دارای برنامه‌های جانبی زیادی مانند ماشین حساب، نقاشی، پخش کننده صدا و ویدئو و ... است که اغلب این برنامه‌ها در پوشه Accessories قرار دارند.
- برنامه Calculator، امکان استفاده از ماشین حساب را به شما می‌دهد.
- برنامه Paint، برای کشیدن نقاشی، مشاهده و ویرایش تصاویر کاربرد دارد.
- فرمان Save برای ذخیره یک فایل، فرمان Save as برای ذخیره با نام دیگر، فرمان Open برای باز کردن یک فایل و فرمان New برای ایجاد یک فایل جدید استفاده می‌شوند.
- برای ضبط صدا، از برنامه Sound Recorder استفاده می‌شود. این نرم افزار، فایل‌های صوتی ضبط شده را با پسوند wma ذخیره می‌کند.
- برای تنظیم صدای بلندگو (Speaker)، روی آیکن  در ناحیه اعلان کلیک کنید. در کادری که باز می‌شود، می‌توانید میزان بلندی صدای بلندگو را افزایش یا کاهش دهید. با کلیک روی گزینه Mute صدا قطع و با کلیک مجدد، وصل می‌شود.
- برنامه Windows Media Player برای پخش فایل‌های صوتی و ویدئویی کاربرد دارد.
- توسط برنامه Windows DVD Maker، می‌توانید فایل‌های ویدئویی و تصاویر را طوری روی یک DVD ذخیره کنید که توسط دستگاه‌های پخش کننده DVD، قابل پخش باشند. علاوه بر این امکان ایجاد منو، تیتراژ و آهنگ برای آن وجود دارد.
- برنامه Math Input Panel، برای نوشتن فرمول‌های ریاضی به کار می‌رود. این برنامه امکان تشخیص دست خط شما و نوشتن شکل صحیح فرمول را دارد.
- توسط برنامه Sticky notes، می‌توانید لیست کارهایی که قرار است انجام دهید را به صورت یادداشت روی میزکار ویندوز قرار دهید. این روش جایگزین کاغذهای یادداشت کوچکی است که افراد برای یادآوری لیست کارهایشان در حاشیه مانیتور می‌چسبانند.
- برنامه Snipping tool، برای گرفتن عکس از قسمت‌های مختلف ویندوز کاربرد دارد.
- برنامه‌های مجموعه Ease of Access، ابزارهایی جهت سهولت دسترسی افراد معلول به برنامه‌های مختلف می‌باشند. برای مثال می‌توانید تنظیماتی را برای استفاده آسان تر از ماوس و صفحه کلید یا برای دیدن بهتر رایانه فعال کنید.
- برنامه Notepad یک ویراستار متنی ساده است که در آن می‌توانید متن مورد نظر را تایپ کرده و ذخیره کنید. به فایل‌های متنی، سند متنی (Text Document) گفته می‌شود.



Learn in English

Using Calculator

You can use Calculator to perform simple calculations such as addition, subtraction, multiplication, and division. Calculator also offers the advanced capabilities of a programming, scientific, and statistical calculator.

You can perform calculations by clicking the calculator buttons, or you can type calculations by using your keyboard. You can also use the numeric keypad to type numbers and operators by pressing Num Lock.

1. Open Calculator (start → All programs → Accessories → Calculator).
2. Click the View menu, and then click the mode that you want.
3. Click the calculator keys to perform the calculation you want.

واژه نامه تخصصی	
Brush	برس، قلم مو
Calculator	ماشین حساب
Contrast	تضاد
Crop	برش
Customize	سفارشی کردن
Duration	مدت زمان، طول
Magnifier	ذره بین
Narrator	گوینده، راوی
Playback Controls	کنترل‌های پخش
Playlist	لیست پخش
Programmer	برنامه نویس
Recording Device	دستگاه ضبط صدا
Rectangular	مستطیلی شکل
Repeat	تکرار
Rotate	چرخاندن
Scientific	علمی
Shuffle	نامنظم، تصادفی
Snip	برش
Speech Recognition	شناسایی صحبت، تشخیص گفتار
Statistics	آمار
Sticky Notes	یادداشت چسبیده

آزمون نظری

- ۱- اغلب نرم افزارهای جانبی ویندوز در چه مسیری قرار دارند؟
- ۲- طریقه ضبط صدا در ویندوز را شرح دهید.
- ۳- چگونه می توان یک نقاشی در برنامه Paint را پس زمینه میزکار قرار داد؟
- ۴- کدام برنامه امکان گرفتن عکس و برش قسمت های مختلف ویندوز را به کاربر می دهد؟
- ۵- چگونه می توان یک یادداشت را به میزکار اضافه نمود؟
- ۶- کاربرد برنامه Math Input Panel چیست؟

کارگاه عملی

- ۱- توسط برنامه ماشین حساب حاصل عبارت $2 \times (\sqrt{16} - 1) / 3$ را محاسبه کنید.
- ۲- نقاشی دلخواهی با ابعاد 768×1024 را رسم کرده و آن را پس زمینه میزکار قرار دهید.
- ۳- یکی از فایل های صوتی سیستم خود را پخش کنید.
- ۴- یک DVD قابل پخش روی دستگاه های پخش کننده DVD، از فایل های ویدئویی موجود روی سیستم خود تهیه کنید.
- ۵- فرمول ریاضی $2y + 3x$ را توسط برنامه Math Input Panel، تایپ کنید.
- ۶- لیست کارهای خود را به صورت یادداشت روی میزکار قرار دهید.
- ۷- یک عکس از آیکن Computer تهیه کرده و توضیحاتی را به آن اضافه کنید و آن را در پوشه Documents ذخیره نمایید.
- ۸- با ابزار Magnifier بخش های مختلف ویندوز را با حالت بزرگ نمایی مشاهده کنید.



پرسش‌های چهارگزینه‌ای

- ۱- کار دکمه MC در ماشین حساب چیست؟
 الف) عدد نمایش داده شده را در حافظه ذخیره می‌کند.
 ب) عدد موجود در حافظه را نمایش می‌دهد.
 ج) عدد موجود در حافظه را پاک می‌کند.
 د) مقدار عدد نمایش داده شده را به عدد موجود در حافظه اضافه می‌کند.
- ۲- کدام مد ماشین حساب برای محاسبات آماری کاربرد دارد؟
 الف) Standard ب) Statistics ج) Programmer د) Scientific
- ۳- کار ابزار Rotate در برنامه Paint چیست؟
 الف) برش تصویر ب) تغییر اندازه تصویر
 ج) نمونه‌گیری از رنگ تصویر د) چرخاندن تمام یا بخشی از تصویر
- ۴- کدام ابزار در برنامه نقاشی برای رنگ آمیزی ناحیه‌های بسته شکل به کار می‌رود؟
 الف) Fill with color ب) Pencil
 ج) Eraser د) Outline
- ۵- کلید میان بر برای باز کردن فایل‌های ذخیره شده چیست؟
 الف) Ctrl+N ب) Ctrl+W
 ج) Ctrl+S د) Ctrl+O
- ۶- کاربرد برنامه Sound Recorder چیست؟
 الف) کنترل میزان بلندی صدا ب) بخش فایل‌های صوتی و تصویری
 ج) ضبط صدا د) رایت CD های صوتی
- ۷- کدام دکمه در برنامه Windows Media Player برای پخش به صورت تصادفی یا نامنظم به کار می‌رود؟
 الف) Shuffle ب) Repeat
 ج) Pause د) Mute

۸- برای عکس برداری از صفحه نمایش به صورت مستطیلی شکل توسط برنامه Snipping tool، کدام حالت انتخاب می‌شود؟

الف) Free-form Snip ب) Rectangular Snip

ج) Window Snip د) Full-Screen Snip

۹- با فعال کردن کدام ابزار، متن‌های روی صفحه، گزینه‌های منوها و کادرهای محاوره‌ای خوانده می‌شود؟

الف) Magnifier ب) Narrator

ج) On-Screen Keyboard د) Windows Speech Recognition

۱۰- پسوند فایل‌های متنی در نرم افزار Notepad به طور پیش فرض است.

الف) doc ب) dat

ج) jpg د) txt

۱۱- برای جایگزینی یک کلمه با کلمه‌ای دیگر در نرم افزار Notepad، کدام گزینه استفاده می‌شود؟

الف) Replace ب) Find

ج) Format د) Font

۱۲- کدام گزینه در کادر Font در نرم افزار Notepad، باعث ضخیم نوشتن متن‌ها می‌شود؟

الف) Italic ب) Oblique

ج) Bold د) Regular