

سفال، سفالگری و سفالگر



سفالگری به هنر یا صنعتِ ساختِ ظروف و اشیاء گلی پخته اطلاق می‌شود.

سفالگر نیز کسی است که سفال می‌سازد.



سُفال، سفال، سوفال، سوفار، سفاله

این اصطلاحات، بنابر تعریف واژه‌نامه‌ها و دانشنامه‌ها به معنای اشیاء ساخته شده از گل پخته هستند، مانند: کاسه، کوزه و جز آن.



A4



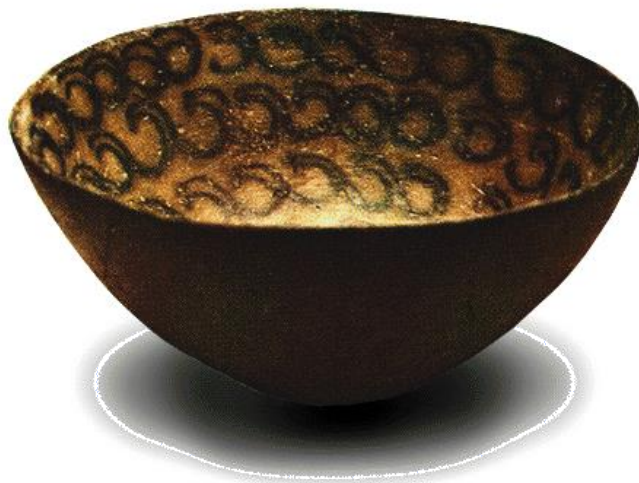
A7

سفال چگونه به وجود آمد؟



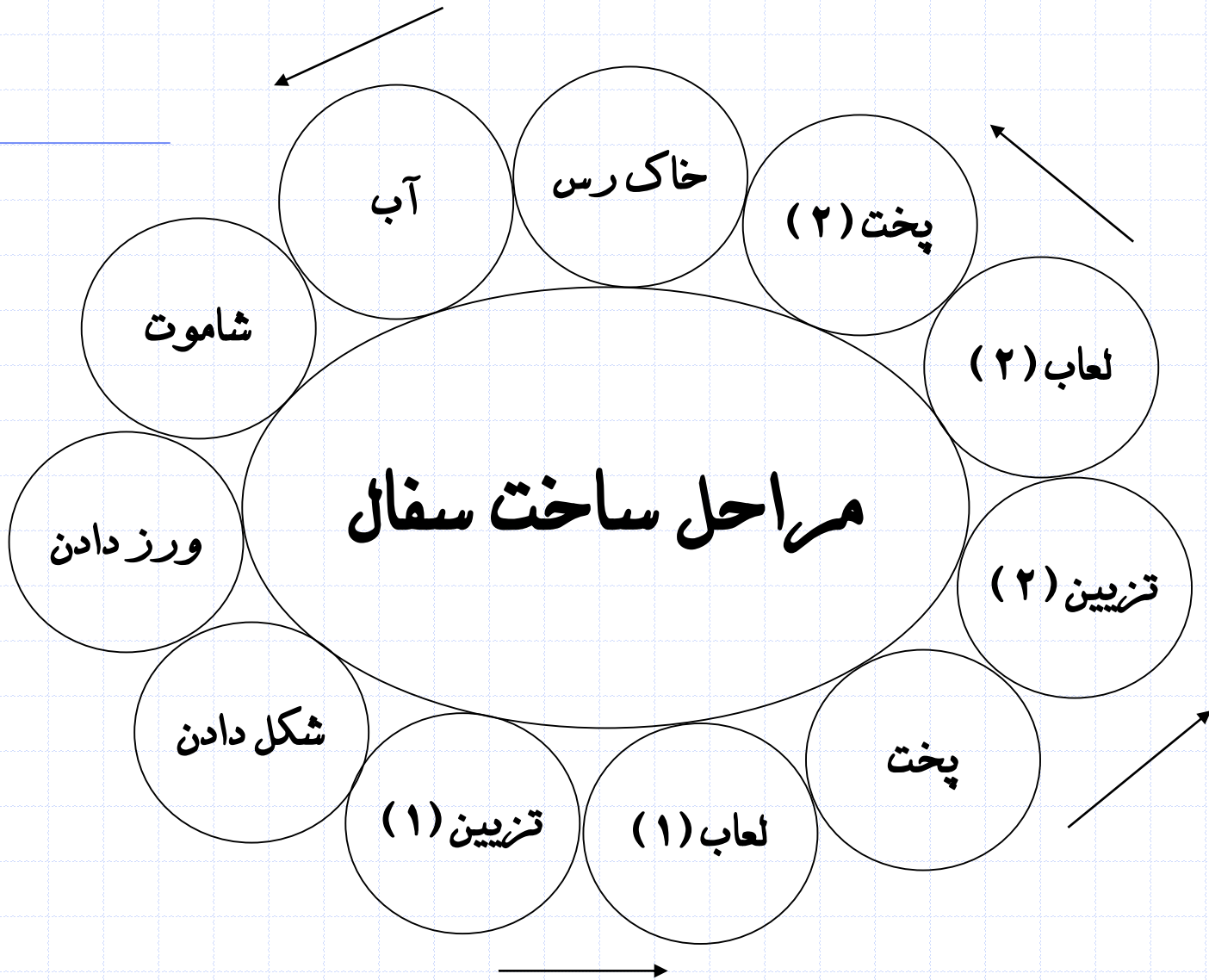
انسانها در ابتدا برای نگهداری فراورده‌های کشاورزی خود، نیازمند داشتن ظرفها و وسایلی محفوظ بودند.

ظرفهای نخستین در آغاز از سبدهایی که از شاخه درختان بافته شده بود، تشکیل می‌شدند و برای این که دانه‌ها از سوراخ سبدهای بافته شده نریزد، داخل آنها را با گل اندود می‌کردند.



احتمالاً انسانها با اندود کردن بدنه خارجی سبدها و قرار گرفتن آنها در کنار آتش به‌طور اتفاقی به شناخت ظروف گلی و مزایای آن دست یافتند.

مراحل ساخت سفال



روشهای شکل دادن سفال



چرخ ساز



فتیله ساز



دست ساز

انواع نقوش سفالینه‌ها را می‌توان از نظر گوناگونی به شرح زیر طبقه‌بندی کرد:

۱- نقوش هندسی ، تزئینی : خطوط ساده (افقی ، عمودی) ، خطوط موازی ، متقاطع (توری شکل - هاشوری) ، دوایر (توپر - خالی) ، مثلث - مربع - لوزی .
۲- نقوش گیاهی : نقش درختان - گلها - بوته‌ها و علفها.
۳- نقوش حیوانات :

الف - نقش چهارپایان شاخدار مانند بز کوهی ، گاو ، گوزن و ...

ب - نقش چهارپایان بدون شاخ مانند : اسب - شیر - پلنگ - کفتار و ...

ج - نقش خزندگان : مانند انواع مار .

۴- نقوش پرندگان : مانند نقش لک لک و مرغان پابلند آبی - شاهین - اردک یا مرغان آبی و دیگر انواع پرندگان.

۵- نقوش انسانی : نقش مردان و زنان.

۶- نقوش طبیعت : نقش آب - نقش کوه و ماه و خورشید - آسمان.

نقوش هندسی، تزئینی



نقوش جانوری





باستان‌شناسان سفالهای یافت شده را طراحی و سپس بازسازی می‌کنند.







