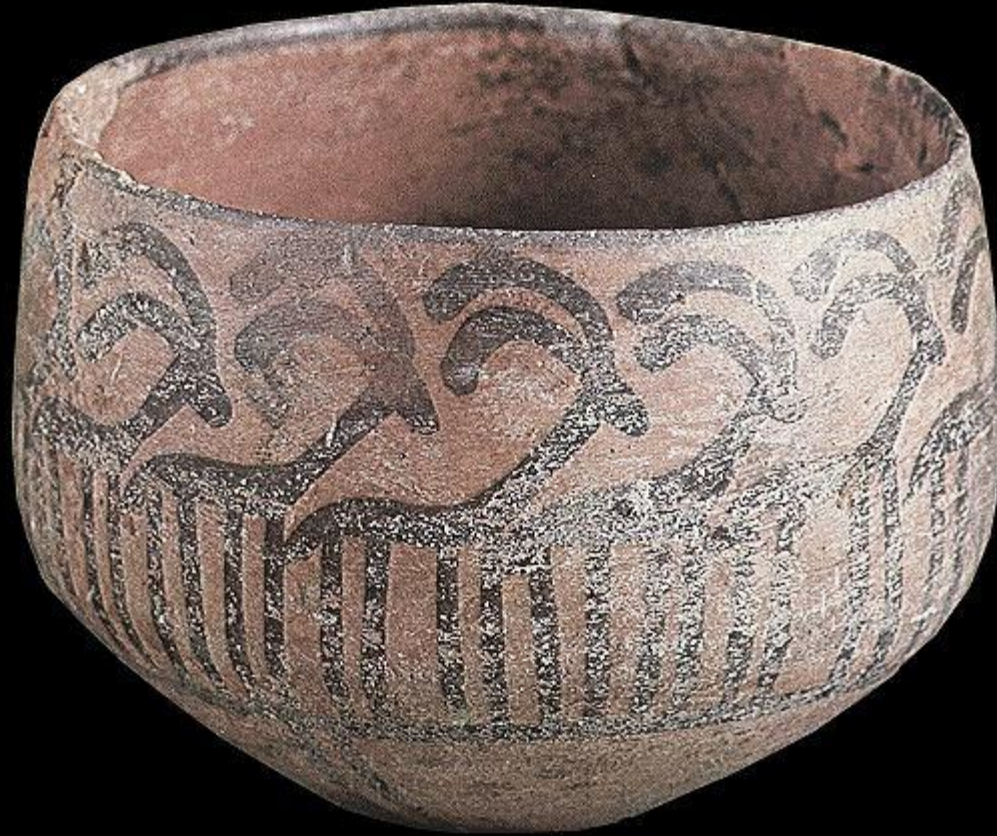


دوران نوسنگی (آغاز کشاورزی)



**Neolithic period**



آدمها برای دستیابی به آب و سیر کردن  
حیوانات اهلی شده‌شان به دشته‌ها آمدند.





# کشاورزان اولیه

سنگ آسیاب از جنس ماسه سنگ

Sandstone grinder

داس آهنی  
Iron sickle

گندم وحشی  
Wild wheat

دانه  
Grain

Stone hand mill



بعدي

آسیاب سنگی دستی



تا حدود ۱۰۰۰۰ سال قبل از میلاد ، جهان محل سکونت انسانهایی بود ، که از راه شکار و جمع آوری میوه ها زندگی می کردند. بعد تغییرات اساسی در خاورمیانه صورت گرفت. در " هلال حاصلخیز" واقع در سرزمین **بین النهرین** ، مردم به جای جستجوی غذا، شروع به کاشتن محصولات کشاورزی و پرورش دام کردند. کشاورزی در روشن زندگی مردم، تحول اساسی ایجاد کرد. دستوری به یک منبع غذایی ثابت .

## ذخیره های غذایی

گیاهانی که غلات و حبوبات به بار می آوردند ، با داس درو می شدند. دانه های ذرت و گندم بوسیله آسیاب سنگی و با دست به آرد تبدیل می شدند.



هلال حاصلخیز



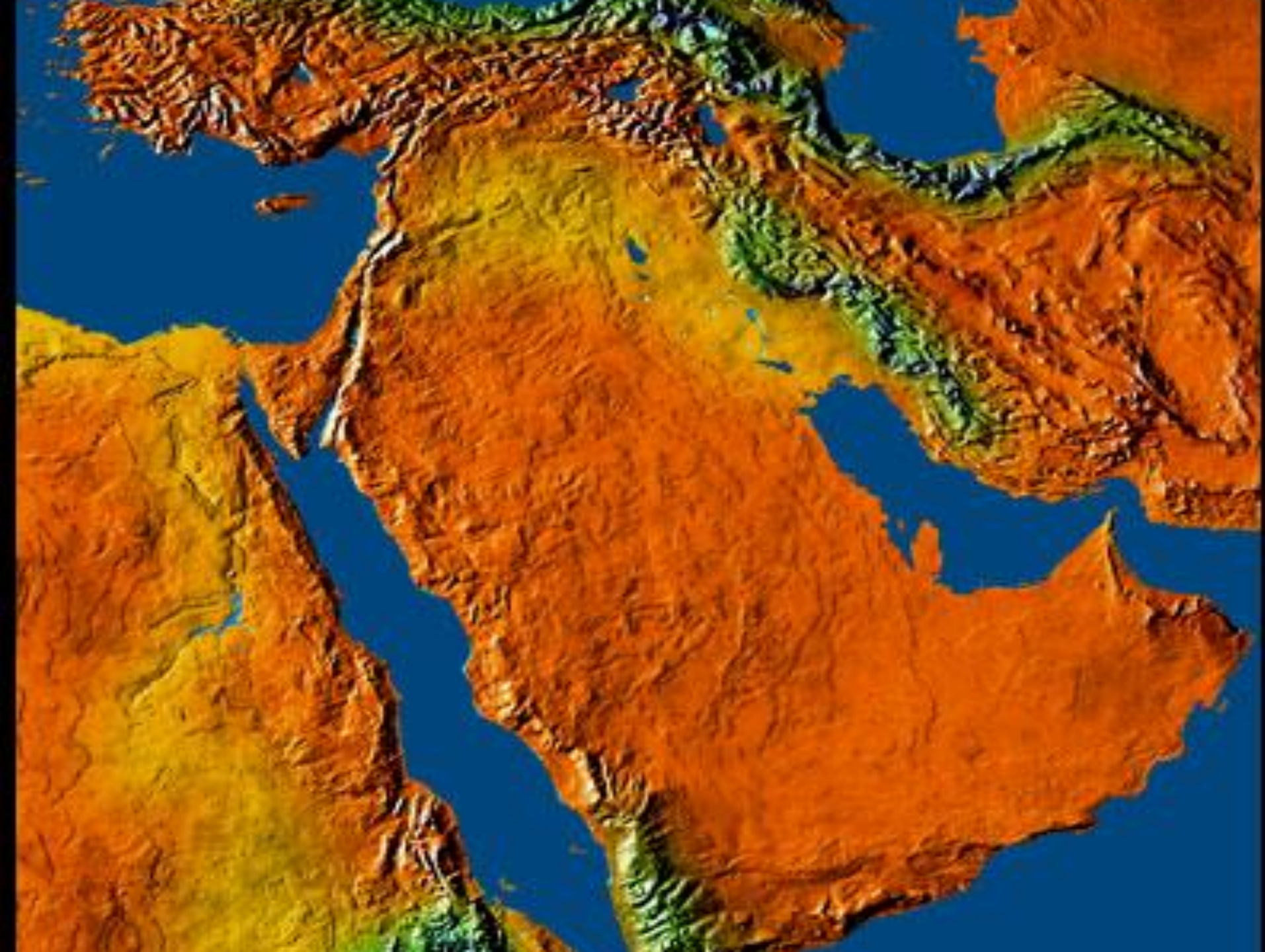
حقایق ثبت شده



تاریخهای مهم



مطالب مرتبط







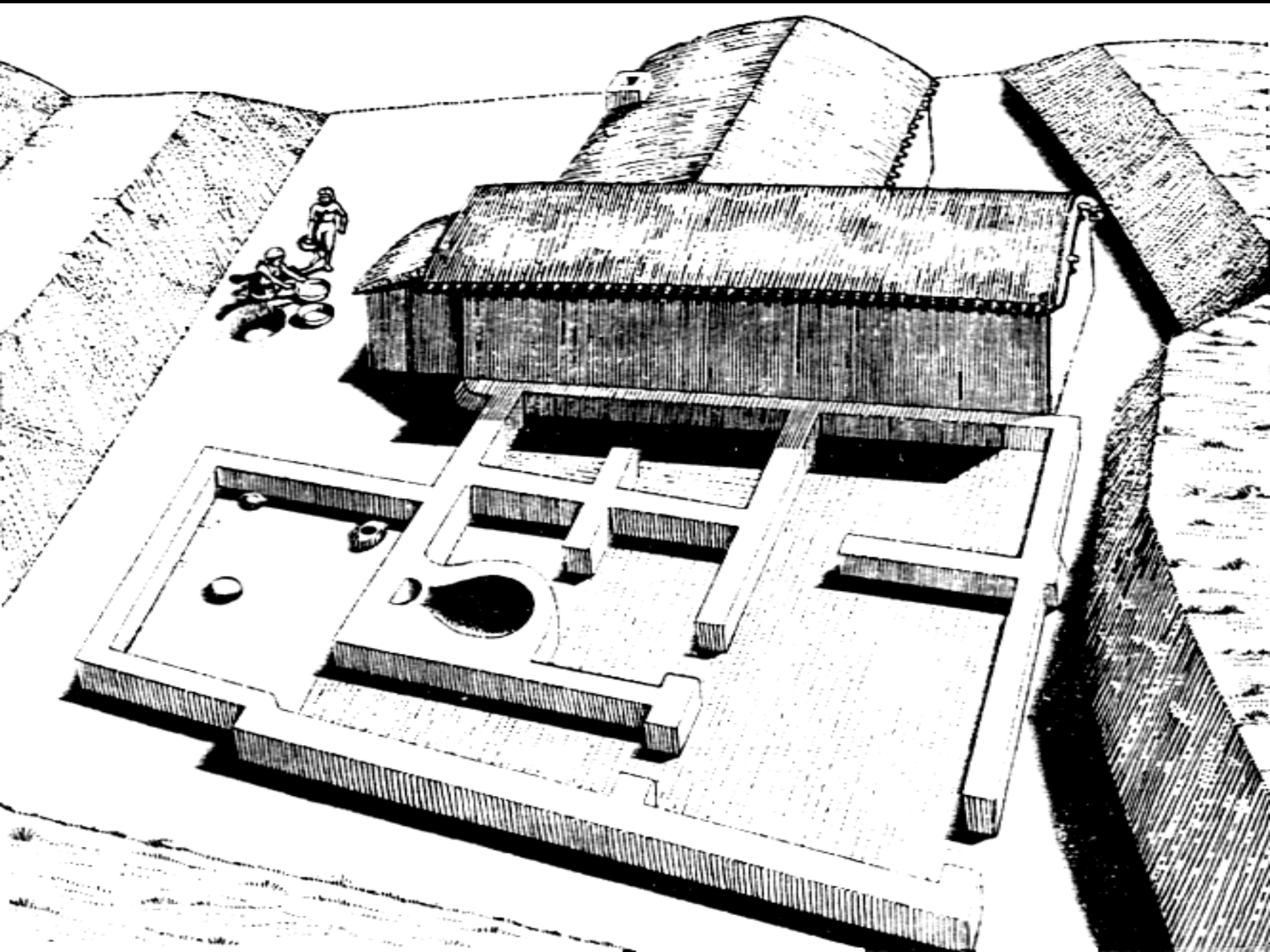


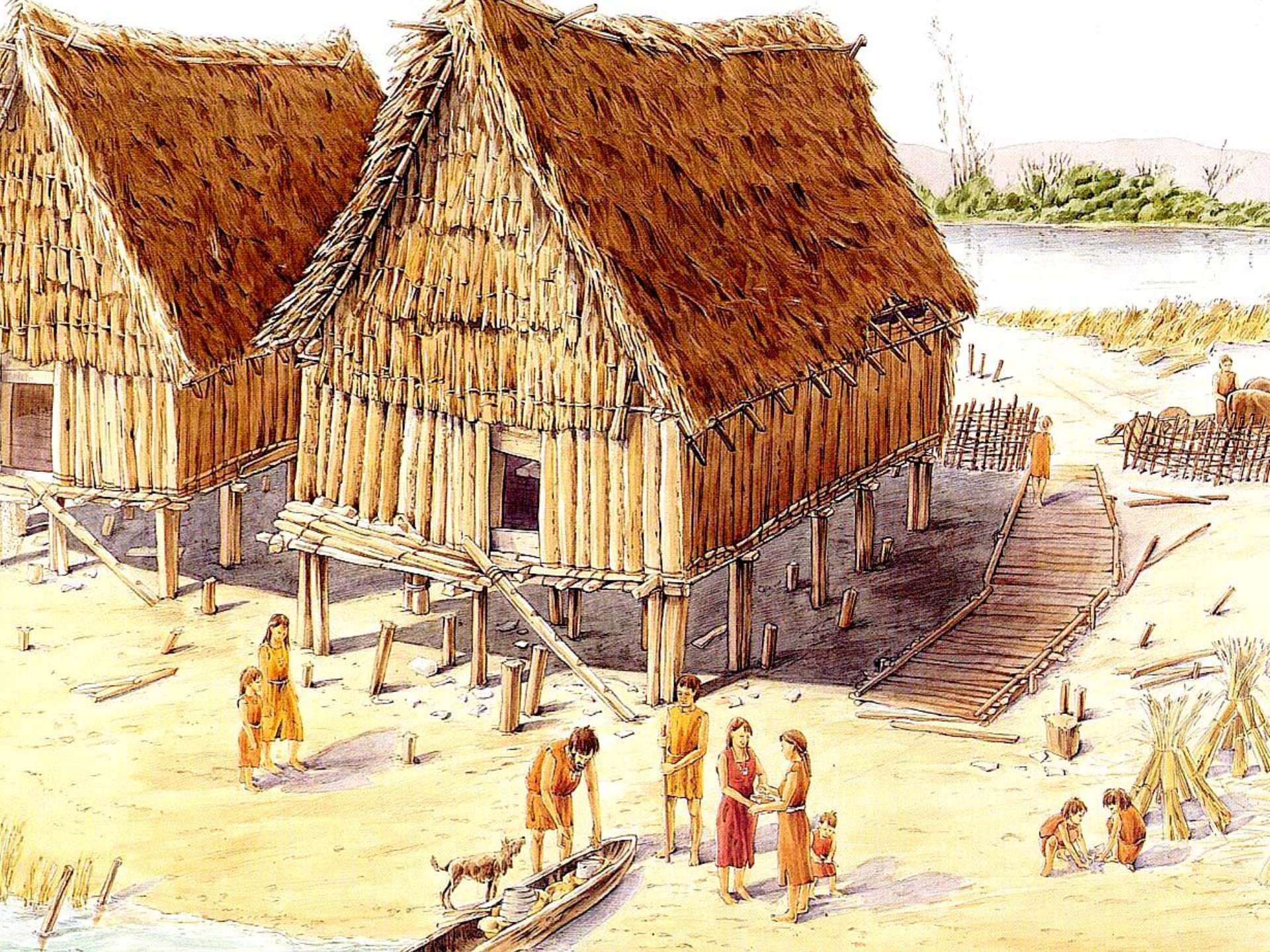
# نخستین خانه‌ها در دشتها



عوامل مهم<sup>۳</sup> در شکل‌گیری یک روستا:  
وجود آب شیرین  
وجود زمینهای خوب  
وجود امنیت نسبی  
وجود منابع غذایی دیگر









انسانها در  
دوران آغاز  
کشاورزی،  
غذاها و آب را  
در ظرفهای  
بزرگ ذخیره  
می کردند.

بوجود آمده محترم!  
موزه باستانشناسی  
تهران  
شماره

موزه باستانشناسی  
تهران  
شماره





انسانها بر  
روی  
ظرفهای  
سفالی خود  
از نقشهای  
حیوانی  
استفاده  
می کردند

# ویژگیهای دوران نوسنگی (روستانشینی)



شروع دامداری و کشاورزی  
شروع ساخت خانه‌ها در دشتها  
شروع ساخت ظرفهای سفالین