



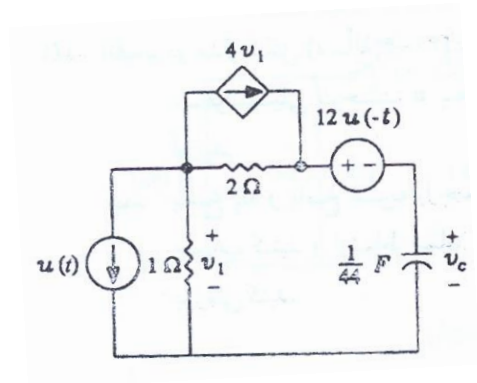
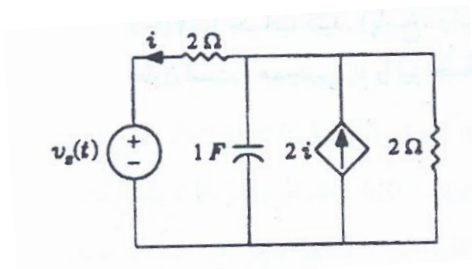
نیمسال دوم تحصیلی ۱۳۹۳-۱۳۹۴

تکالیف مخصوص اردیبهشت	تدریس یاز: سید حسین تکمیلی	نام استاد: دکتر هادی گیوی
تاریخ تحویل: روز برگزاری کلاس حل تمرین	نام درس: مبانی برق ۱	رشته: مهندسی مکانیک

- تحویل تکالیف به صورت انفرادی می باشد. چنانچه تحت هر شرایطی تکالیفی با هم مشابه باشند، نمره همه افراد مذکور صفر لحاظ خواهد شد.
- هیچ تکالیفی بعد از موعد اعلام گردیده، تحویل گرفته نخواهد شد.
- بارمبندی نمرات غیر قابل تغییر می باشد. بدیهی است در صورت عدم تحویل تکالیف، نمره مربوطه صفر منظور گردیده و به هیچ وجه قابل جبران نخواهد بود.

۱- در مدار شکل ولتاژ دو سر خازن را برای  $t > 0$  حساب کنید و شکل موج آن را رسم کنید.

۲- پاسخ پله ولتاژ دو سر خازن مدار شکل چیست؟



۳- پاسخ پله  $v$  مدار شکل را برای  $t > 0$  حساب کنید.

